

# 1.大会概要



## 実施概要

### ■大会名称

ちばアクアラインマラソン 2014 (英語名 CHIBA AQUALINE MARATHON 2014)

### ■主催

千葉県、千葉県教育委員会

### ■共催

木更津市、袖ヶ浦市、木更津市教育委員会、袖ヶ浦市教育委員会  
東京湾アクアラインを活用した地域づくり推進連絡協議会、中房総観光推進ネットワーク協議会

### ■企画・運営

ちばアクアラインマラソン実行委員会

### ■主管

(一財)千葉陸上競技協会

### ■後援

(公財)千葉県体育協会、千葉県スポーツ推進委員連合会、(一社)千葉県商工会議所連合会、千葉県商工会連合会、千葉県中小企業団体中央会、(一社)千葉県経済協議会、(一社)千葉県経営者協会、千葉県経済同友会、(公社)千葉県観光物産協会、千葉県農業協同組合中央会、千葉県漁業協同組合連合会、(一社)千葉県バス協会、(一社)千葉県タクシー協会、(公社)千葉県医師会、(公社)千葉県看護協会、東日本高速道路株関東支社、(株)千葉日報社、千葉テレビ放送(株)、(株)ベイエフエム、国土交通省関東運輸局千葉運輸支局、外務省

### ■特別協力

エチオピア連邦民主共和国大使館

### ■テレビ放送

TBSテレビ:10月25日(土)15:00~15:54

チバテレ:10月19日(日)9:30~16:00(生中継)\*14:00~16:00まではチバテレ第2チャンネルで放送

### ■開催日時

2014年(平成26年)10月19日(日)

### ■日程

9:57 スタート(車いすエキシビジョン)

13:10 ハーフマラソン競技終了

10:00 スタート(マラソン・ハーフマラソン同時)

16:00 マラソン競技終了

### ■コース

**マラソン** スタート/潮浜公園前(木更津市)  
(通過地点/木更津金田IC~海ほたる~袖ヶ浦市役所~袖ヶ浦公園~ほたる野~清見台)  
フィニッシュ/木更津市役所

**ハーフマラソン** スタート/潮浜公園前(木更津市)  
(通過地点/木更津金田IC~海ほたる)  
フィニッシュ/三井アウトレットパーク木更津

### ■種目

マラソン:42.195km

ハーフマラソン:21.0975km

### ■制限時間

マラソン:6時間

ハーフマラソン:3時間10分

### ■定員

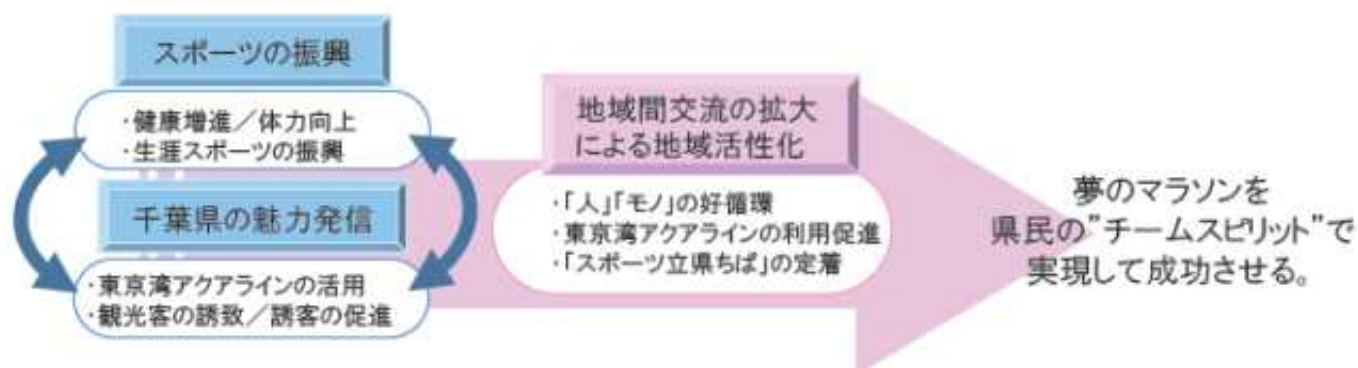
マラソン:13,000人

ハーフマラソン:4,000人

## ■基本構想

### 〈開催の概念(コンセプト)〉

「スポーツの振興」と「千葉県の魅力発信」を二本柱とした大会を開催し、多くの人たちに千葉県と東京湾アクアラインの魅力を知ってもらうことで、地域間交流の拡大による地域活性化を図る。



## ■大会オフィシャルロゴ

千葉の美しい「海」をイメージさせる”マリンプルー”を配色し、海の上を走れるマラソン大会を視覚・色彩から表現した。

2014 CHIBA  
AQUA LINE  
MARATHON

2014  
CHIBA  
AQUA  
LINE  
MARATHON

## ■大会キャッチコピー

海を走ろう～アクアラインの風に乗って～





# 参加者データ

## ■ 申込者数

	定員	申込者数	申込倍率
全体	17,000人	44,681人	2.63倍
マラソン	13,000人	24,695人	1.90倍
ハーフ	4,000人	19,986人	5.00倍

## ■ 男女別申込者数

	男	女
申込者数	35,039人	9,642人
マラソン	21,421人	3,274人
ハーフ	13,618人	6,368人

## ■ 個人・グループ別申込者数

	個人	グループ
申込者数	29,948人	14,733人
マラソン	19,068人	5,627人
ハーフ	10,880人	9,106人

## ■ 出走者数・完走率

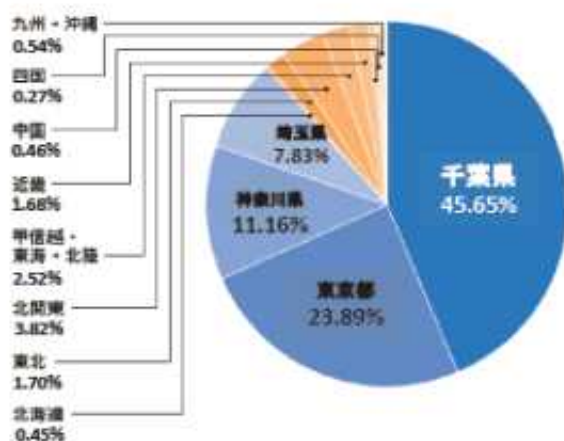
	出走者数	完走者数	完走率
フルマラソン男子	11,239人	9,706人	86.4%
フルマラソン女子	1,730人	1,360人	78.6%
合計	12,969人	11,066人	85.3%

	出走者数	完走者数	完走率
ハーフマラソン男子	2,153人	2,056人	95.5%
ハーフマラソン女子	1,687人	1,460人	86.5%
合計	3,840人	3,516人	91.6%

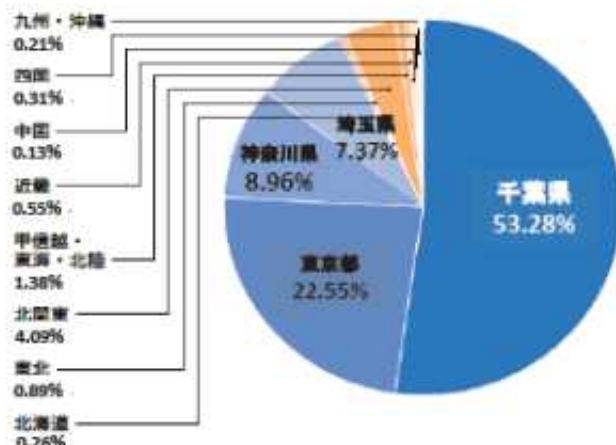
【参考】前回大会 73.8% (フル)

## ■ 地域別参加者

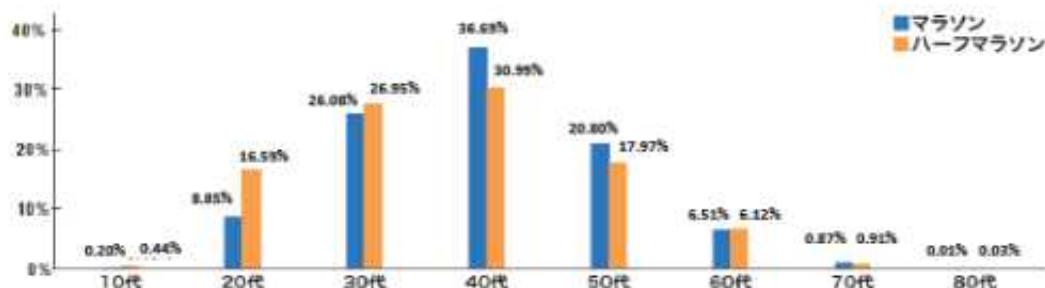
マラソン



ハーフマラソン



## ■ 年代別の割合



## ■ 外国人ランナーの国・地域

マラソン	ハーフマラソン
韓国	韓国
中国	アメリカ
アメリカ	カナダ
イギリス	中国
台湾	インド
マレーシア	台湾
フィリピン	ドイツ
フランス	ほか
カナダ	
スイス	
ほか	
計 17カ国 64人	計 10カ国 34人

\*人数順



## ■沿道応援者数

約35万人(イベント来場者を含む)

## ■気象状況 (マラソンフィニッシュ付近、( )内は、東京湾アクアライン上)

時刻	天候	気温	風向	風速
9:00	晴れ	19.8℃(16.3℃)	東(北北西)	1.5m/s(4.5m/s)
10:00	晴れ	19.5℃(17.2℃)	北東(北北西)	1.3m/s(3.0m/s)
11:00	晴れ	21.4℃(19.0℃)	北西(北北西)	1.5m/s(2.2m/s)
12:00	晴れ	21.3℃(20.7℃)	北北西(北北西)	1.6m/s(3.0m/s)
13:00	晴れ	23.0℃(22.4℃)	北西(北西)	2.2m/s(2.9m/s)
14:00	晴れ	22.4℃	北北西	2.1m/s
15:00	晴れ	21.5℃	北西	1.7m/s
16:00	晴れ	20.5℃	北西	1.0m/s

## ■仮設トイレ設置数

スタート周辺	マラソンフィニッシュ	ハーフフィニッシュ	コース沿道	アクアライン上	駐車場エリア	合計
398基	44基	44基	109基	18基	17基	630基

## ■実施体制

区 分		人数 (人)
ボランティア		5,035
地元住民 (1,783人)	市民(木更津、袖ヶ浦、君津、富津)	1,287
	木更津交通安全協会	160
	その他団体	336
体育関係 (315人)	スポーツ推進委員(木更津、袖ヶ浦、君津、富津)	82
	体育協会(木更津、袖ヶ浦、君津、富津)	168
	スポーツレクリエーション推進員(君津、富津)	65
学 生 (661人)	大学生	81
	高校生	509
	中学生	71
専門 (713人)	自衛隊	61
	救 護	652
企 業		1,103
一般公募		454
県議会議員等		6
大会運営員		2,137
県職員		1,365
木更津市、袖ヶ浦市、君津市、富津市 職員		765
東京湾アクアラインを活用した地域づくり推進連絡協議会		7
審判員(千葉陸上競技協会)		508
警察官(千葉県警察)		281
警備員		1,258
合 計		9,219





## ■給水・給食一覧

		紙コップ(個)		水(ℓ)		水(本)			スポーツドリンク(本)			給食		
		水紙コップ	スポーツドリンク紙コップ	蛇口等からの給水	給水車等からの給水	ちばポタ(500ml)	ペットボトル(1.5L)	ペットボトル(500ml)	ソイジョイ(本)	バナナ(本)	塩飴(個)			
S	潮浜公園	17,000				3,000								
4.2km	自衛隊前	30,000	22,800	2軒4口			2,280							
8.2km	アクア入口	30,000	25,600		自衛隊4台/1t	4,200	2,560							
13.7km	海ほたる	30,000	25,600	1軒2口	自衛隊2台/1t		2,560							
19.2km	アクア出口	30,000	25,600	2軒5口			1,760							5,000
21.6km	東京インテリア	22,000	17,600		消火栓		1,760					4,000		3,000
24.4km	昭和小学校	22,000	17,600	2軒4口			1,760							
26.4km	平成通り交差点	22,000	17,600	1軒2口			1,760							3,000
28.4km	ゆりの里	22,000	17,600		自衛隊2台/1t 袖ヶ浦市1台/2t		1,760						3,000	
30.6km	小平車輛	22,000	17,600		千葉県2台/2t		1,760							3,000
32.3km	十日市場	22,000	17,600		千葉県2台/2t		1,760							3,000
34.2km	ほたる野	22,000	17,600		消火栓		1,760						3,000	
36.3km	君津学園	22,000	17,600	1軒1口	消火栓		1,760							3,000
38.2km	ヤックス	22,000	17,600	1軒1口	消火栓		1,760							
39.2km	イオン木更津	22,000	17,600	2軒2口			1,760							3,000
F	木更津市役所					12,800		13,000	13,000					
HF	三井アウトレット							4,000	4,000					
合計		357,000	275,600			20,000	26,760	17,000	17,000	10,000				23,000

※スポーツドリンクは上記の他、関門、教護所にも配備。

## ■特産品給食一覧

35.5km	ほたる野坂下消防団詰所 (千葉県商工労働部 農林水産部主催)	千葉県産農産物・加工品:梨、サツマイモ、きゅうり、ミニトマト、えだまめ、にんじんジュース、ちばエコのお茶、ちばエコレモン飲料水 千葉の名産物:ミニびわ羊羹、落花生加工品、イセエビおかし、ぬれ煎餅、草もち、びわの実キャンディ、下総醤油飴、いわしの角煮、びわカレーせんべい、スイートカシス、ゆずジュース、びわジュース、房総麦茶
36.2km	君津学園手前(木更津市主催)	木更津市産冷凍完熟ブルーベリー



海ほたるでの給水



スポーツドリンク(21.6km)



バナナ(21.6km)



水(21.6km)



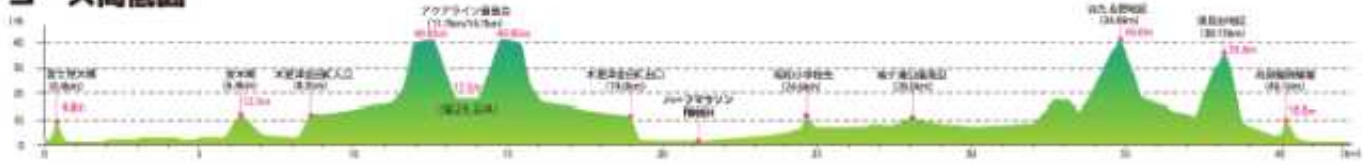




大会概要

仮設トイレ:コース上各所約1kmごとに設置(看板による表示あり)

コース高低図





## 招待選手

### ■ハーフマラソン招待選手



#### 川内 優輝 選手

Yuki Kawauchi

所属：埼玉県庁  
自己最高記録：ハーフマラソン/1時間2分18秒 マラソン/2時間8分14秒  
主な成績：ゴールドコーストマラソン[2013年] 優勝(2時間10分01秒)  
ちばアクアラインマラソン[2012年] 優勝(2時間17分48秒)  
2013年12月、福岡国際マラソン、防府競走マラソンにて、月2回のサブテン(2時間10分以内)を達成。

### ■エキシビション招待選手 (車いすハーフマラソン)



#### 花岡 伸和 選手

Nobukazu Hanaoka

所属：プーマジャパン  
主な成績：2004年 アテネパラリンピック、2012年 ロンドンパラリンピック 日本代表  
千葉県在住

### ■マラソン招待選手



#### 岡村 正広 選手

Masahiro Okamura

所属：千葉県立千葉盲学校  
自己最高記録：マラソン/2時間20分40秒  
主な成績：ロンドン・パラリンピック[2012年]  
マラソン(視覚障害の部) 4位(2時間28分51秒)  
福岡国際マラソン[2013年] 65位(2時間27分53秒)



#### 土田 和歌子 選手

Wakako Tsuchida

所属：サンファイ術  
主な成績：2012年 ロンドンパラリンピック 日本代表、2014年 東京マラソン 優勝(7連覇)



#### 山田 翔太 選手

Syota Yamada

所属：(一財)千葉県陸上競技協会  
出身：千葉県(東海大学浦安高校)  
自己最高記録：マラソン/2時間15分46秒  
主な成績：防府競走マラソン[2012年] 5位(2時間15分46秒)  
長野マラソン[2013年] 8位(2時間23分16秒)

千葉県！  
エリートランナー



#### 吉田 竜太 選手

Ryufa Yoshida

所属：SUS  
主な成績：2012年 湘南国際マラソン 優勝、2014年 霞ヶ浦マラソン 優勝



#### 佐伯 由香里 選手

Yukari Sahaku

所属：ユニバーサルエンターテインメント  
出身：千葉県(千葉県立佐原高校)  
自己最高記録：マラソン/2時間28分55秒  
主な成績：北海道マラソン[2008年] 優勝(2時間31分50秒)  
東京マラソン[2009年] 2位(2時間28分55秒)  
大阪マラソン[2011年] 9位(2時間54分42秒)

千葉県！  
エリートランナー



#### 鈴木 朋樹 選手

Tomoki Suzuki

所属：城西国際大学  
主な成績：2014年 長野車いすマラソン大会 7位、2014年 関東選手権大会 1500m 3位

### ■一般招待選手



#### 酒井 修 さん(ランナー名：オサムちゃん)

Osamu Sakai

茨城県ひたちなか市在住。フルマラソンに出演。

#### ランナー第1号(一般招待)

\*事前イベント2014年3月29日に開催された「ちばアクアラインマラソン2014 GO!GO!フェスティバル」にて出走権抽選会より当選

### ■千葉県内の市民マラソン大会からの招待選手

弓削田 真理子  
金子 美雪  
岡田 篤  
石垣 弘志  
星 貴城  
竹内 沙知  
山本 義男  
青山 法子  
杉浦 和成  
佐々木 翔太  
菅生 晶子  
菊地 香織

矢ノ目 優  
伏田 朋子  
中田 崇志  
岩山 海渡  
松本 恭子  
三浦 義喜  
土井 香寿実  
小池 美希  
五位野 清隆  
松浦 加代子  
増田 健  
七里 雄大

平山 綾子  
秋山 実樹雄  
浅井 麻利子  
田丸 愛  
内本 真司  
善方 英樹  
林 果帆  
川嶋 孝之  
佐藤 亮  
山口 浩市  
吉田 賢  
中村 友美

有吉 紀子  
鈴木 孝明  
齋藤 信人  
吉田 潤  
高木 利枝  
小谷野 尚光  
辻井 陽子  
白木 利昌  
中西 央典  
佐久間 涉  
片山 真由美  
高橋 秀明

坂上 佳也  
長谷川 誠  
草深 こゆき  
小沢 清  
森下 亮  
鈴木 晨輝  
黒川 勢津子  
廣瀬 由紀子  
川下 由紀子  
桜井 隆志  
前原 信夫  
郡 美由紀

越川 秀宣  
越川 めぐみ  
青木 嘉郎  
齋藤 出  
高橋 幸二  
藤澤 舞  
中野 正人  
星野 尚子  
伊藤 育生  
小山 真一  
島本 卓啓  
内山 真由美

松谷 恵美  
森 祐子  
山田 寛  
小野 広一  
吉川 愛  
的場 美由紀  
谷川 浩史  
谷川 美代子  
小野 純子



## ■マラソン表彰男子選手(上位8名)

男性			
順位	氏名	タイム	備考
1	坂本 隆哉	2:22:31	
2	山田 翔太	2:23:25	招待選手
3	早坂 光司	2:24:59	
4	高橋 幸二	2:27:18	市民(県民マラソン)
5	小山 真一	2:28:19	市民(佐倉健康)
6	石垣 弘志	2:30:14	市民(南房総市千倉)
7	長谷川 誠	2:31:42	市民(松戸市七草)
8	岡村 正広	2:33:33	招待選手

## ■マラソン表彰女子選手(上位8名)

女性			
順位	氏名	タイム	備考
1	菅生 晶子	2:49:41	市民(流山ロード)
2	佐伯 由香里	2:55:32	招待選手
3	藤澤 舞	2:57:30	市民(県民マラソン)
4	小田倉 香織	2:58:20	
5	小田 麻友子	3:04:18	
6	中村 奈都子	3:06:34	
7	若山 明日香	3:10:08	
8	川西 美穂	3:10:47	

※備考欄記載の「市民」:市民マラソン大会からの招待選手(p.10参照)

## ■ハーフマラソン表彰男子選手(上位3名)

男性			
順位	氏名	タイム	備考
1	川内 優輝	1:04:22	招待選手
2	岩山 海渡	1:10:04	市民(手賀沼エコ)
3	中野 正人	1:11:10	市民(県民マラソン)

## ■ハーフマラソン表彰女子選手(上位3名)

女性			
順位	氏名	タイム	備考
1	内山 真由美	1:19:19	市民(佐倉健康)
2	松本 恭子	1:19:49	市民(手賀沼エコ)
3	金子 美雪	1:23:46	市民(富里スイカ)







## 千葉 真子 さん

Masako Chiba

世界初の世界陸上女子トラックと女子マラソンでの異種目複数メダル獲得など、数々の好成績を残した。2006年に引退した後も「スポーツで世の中を元気にしたい」という目標の下、全国のマラソン大会にゲストとして参加するほか、市民ランナーの指導も積極的に行っている。前回大会に引き続き、本大会のPR大使を務める。

**大会前日のホールイベントにて「コース攻略講座」、「スペシャルトークショー」に出演。**  
**大会当日はスタートセレモニー、表彰式に参加。**  
**フルフィニッシュでのMCも務め、ランナーに2日にわたりエールを送った。**



## 藤江 れいな さん (NMB48)

Reina Fujie

女性アイドルグループ「NMB48」メンバー。2013年11月に結成された「AKB48 マラソン部」に所属しており、4月に開催された「グアムインターナショナルマラソン2014」に参加し、ハーフマラソンを完走。2014年2月の組閣により、AKB48からNMB48へ移籍。千葉県出身。

**大会当日のスタートセレモニー、表彰式に参加。**  
**また、千葉テレビによる大会生中継のレポーターも務め、スタートからフルフィニッシュ、イベント会場で大会の魅力元气にレポートした。**



## 吉木 りさ さん

Risa Yoshiki

タレント及び歌手として、TV・ラジオ・雑誌等の各種メディアで活躍。マラソンビギナーながら、森田健作知事より大会への出場をオファーされ、今回、ハーフマラソンに初挑戦する。千葉県出身。

**大会前日のホールイベント「スペシャルトークショー」に出演。**  
**大会当日はハーフマラソンに参加し、見事完走。**  
**タイムは3時間7分13秒。**

ハーフマラソンに出場!