

令和5年度公立高等学校体育経営調査結果概要

調査対象 公立高等学校数	課程	年度	全日制	定時制	通信制	小計	合計
	県立	R5	119	16	1	136	143
		R4	120	16	1	137	
	市立	R5	7	0	0	7	
R4		7	0	0	7	144	

1 保健体育担当

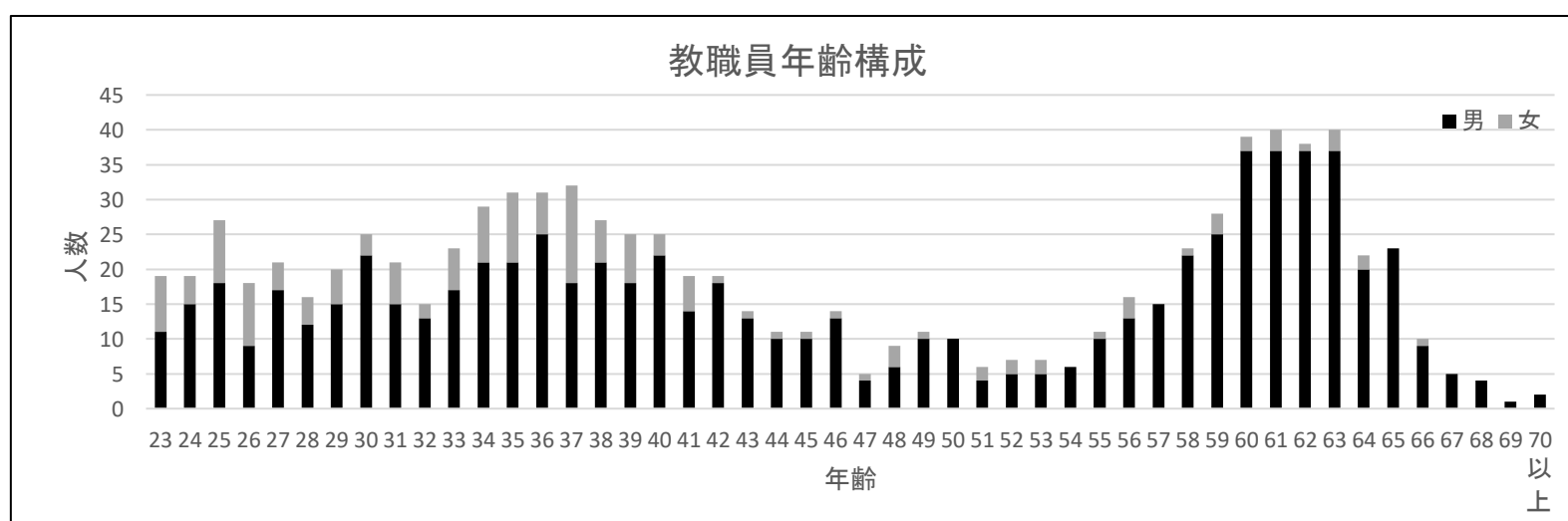
(1) 教員数

	課程	年度	教諭		再任用		講師(臨任・非常勤)		合計
			男性	女性	男性	女性	男性	女性	
全日制	県立	R5	449	113	125	7	55	17	766
		R4	472	112	124	9	42	11	768
	市立	R5	51	10	2	0	9	2	74
		R4	56	8	3	0	6	3	76
定時・通信制	R5	21	3	16	2	7	1	50	
	R4	25	2	13	2	7	2	51	
合計	R5		521	126	143	9	71	20	890
			647		152		91		
	R4		674		150		69	893	

※2校以上を兼務する講師が4名いるため実数は886名

(2) 年齢別教員数(全教員・年度末年齢)

年齢	23~25	26~30	31~35	36~40	41~45	46~50	51~55	56~60	61以上	平均年齢
R5	65	100	119	140	74	49	37	121	185	44.8
R4	53	98	132	133	70	42	16	152	167	45.5



(3) 専門競技別

合計人数 890名

種目	人数	種目	人数	種目	人数	種目	人数	種目	人数	種目	人数
陸上競技	125	バスケットボール	127	ボクシング	4	弓道	2	スキー	2	アーチェリー	0
ソフトテニス	17	卓球	1	柔道	65	レスリング	9	なぎなた	2	ヨット	1
サッカー	96	ソフトボール	20	バドミントン	3	ボート	2	少林寺拳法	1	空手道	1
バレーボール	75	水泳	9	ハンドボール	19	セーリング	0	カヌー	3	他	4
体操競技	18	水球	9	ラグビー	22	テニス	14	野球	146		
新体操	6	相撲	3	剣道	73	ウェイトリフティング	6	ダンス	5		

(4) 武道有段者数

	柔道		剣道	
	R5	R4	R5	R4
初段・二段	240	236	52	49
三段以上	68	66	73	79
合計	308	302	125	128

2 外部指導者活用状況

	スポーツエキスパート活用事業		学校独自			
			教科		運動部活動	
	R5	R4	R5	R4	R5	R4
学校数	44	39	5	6	17	16
人数	44	39	2	5	48	32

※スポーツエキスパートは全45名派遣の内、県立中学校への派遣が1名いるため、44名となっている。

3 体育活動中の事故対策状況(R5全143校)

項目	取組学校数		割合(%)	
	R5	R4	R5	R4
(1)緊急連絡体制の確立	143	144	100%	100%
(2)AED使用方法の理解	143	143	100%	100%
(3)担当が応急手当・心肺蘇生法の実施可能	142	144	99%	100%
(4)体育施設の日常的な安全点検	143	144	100%	100%
(5)生徒の健康状態の把握と共通理解	143	144	100%	100%
(6)事故防止チェックシートの活用	128	122	90%	90%
(7)顧問会議での事故防止策の話合い	135	136	94%	99%
(8)顧問会議での不祥事防止の話合い	135	136	94%	99%
(9)ガイドラインの活用	138	130	97%	93%
(10)安全チェックファイブの活用	126	121	88%	88%
(11)月1回の体育施設・設備安全点検の実施	143	144	100%	100%

4 学校体育経営への各種資料活用取組

活用	学校体育要覧		授業改善	
	R5	R4	R5	R4
有	128	125	106	104
無	15	19	37	40

5 体力向上への取組
体力向上推進委員会等の設置状況

委員会設置	学校数		平均人数	
	R5	R4	R5	R4
有	43	47	7.0	6.5
無	99	97		

6 教科保健体育の履修単位数

(1)科目体育の履修単位数平均

平均単位数		全日制普通科				全日制専門学科				定時制・通信制				
		1年	2年	3年	計	1年	2年	3年	計	1年	2年	3年	4年	計
		R5	R4	R5	R4	R5	R4	R5	R4	R5	R4	R5	R4	R5
	R5	2.8	2.5	2.4	7.8	2.4	2.3	2.6	7.3	2.0	2.2	2.4	1.9	8.6
	R4	2.8	2.7	2.5	8.0	2.3	2.3	2.6	7.2	2.0	2.2	2.5	1.9	8.6

定時制・通信制は専門学科を含む

(2)学校設定科目実施校数,履修単位数平均

学校設定科目実施校	普通科				専門学科				体育学科・コース			
	R5		R4		R5		R4		R5		R4	
	校数	平均	校数	平均	校数	平均	校数	平均	校数	平均	校数	平均
県立(全日制)	52	2.1	43	2.0	6	2.1	6	2.1	2	3.0	4	3.1
県立(定時・通信制)	1	4.0	3	3.0	1	2.0	1	2.0				
市立	4	2.8	3	3.3	2	3.0	1	4.0	2	3.0	2	3.0

7 体育関係学校行事の実施状況学校数

		実施校数		全日		定通	
		R5	R4	R5	R4	R5	R4
新体カテスト		131	131	117	118	7	6
体育祭	運動会形式	102	95	97	90	5	5
	陸上競技会形式	6	12	3	6	3	6
	その他	0	0	0	0	0	0
球技大会		94	103	78	85	11	13
マラソン大会		25	28	24	26	0	0
その他		9	6	8	5	1	1

8 プール施設と水泳授業実施状況

年度	プール施設保有数		水泳授業実施校	
	R5	R4	R5	R4
県立	47	43	8	10
市立	4	4	2	2

※定通制7校は含まず

9 武道・ダンスの実施状況学校数

※選択で実施している場合も1校としてカウント

	武道						ダンス							
	柔道		剣道		その他		創作		フォーク		現代的なリズム		その他	
	R5	R4	R5	R4	R5	R4	R5	R4	R5	R4	R5	R4	R5	R4
普通科	79	82	73	77	7	11	69	67	39	32	91	85	6	7
体育学科・コース	5	6	5	5	1	0	3	3	1	2	4	5	1	0

10 運動部活動指導について

(1) 技術指導を行うことができる顧問が一人も配置されていない部活動

	全日制		定時制	通信制
	県立	市立		
有	76	4	8	1
無	43	3	8	0

(2) 部活動別

		陸上競技	ソフトテニス	サッカー	バレーボール	体操競技	バスケットボール	卓球	ソフトボール	水泳	相撲	ボクシング	柔道	バドミントン	ハンドボール	0	ラグビー	剣道	弓道
県全日	男子	0	0	7	5	0	0	1	0	1	0	0	5	1	0	1	0	3	0
	女子	0	3	0	5	0	3	0	1	1	0	0	0	0	0	0	0	0	0
	男女	5	4	0	4	1	6	20	0	6	0	0	7	8	0	4	1	8	9
市立	男子	0	0	1	1	0	0	0	0	0	0	0	0	0	0	0	0	0	0
	女子	0	0	0	0	0	0	0	0	0	0	0	0	0	0	0	0	0	0
	男女	0	1	0	0	0	0	0	0	3	0	0	0	0	0	0	0	1	1
定通	男子	1	0	1	2	0	0	1	0	0	0	0	0	1	0	0	0	0	0
	女子	0	0	0	1	0	0	0	0	0	0	0	0	0	0	0	0	0	0
	男女	2	1	0	1	0	2	3	0	0	0	0	1	3	0	0	0	1	0
		自転車	フェンシング	レスリング	ヨット	ボート	テニス	空手道	カヌー	アーチェリー	スキー	ホッケー	ライフル射撃	少林寺拳法	カヌー	スケート	野球	軟式野球	その他()
県全日	男子	1	0	0	0	0	1	0	0	0	0	0	1	0	0	0	1	0	0
	女子	0	0	0	0	0	0	0	0	0	0	0	0	0	0	0	0	0	3
	男女	0	2	0	1	0	2	3	0	2	0	0	0	0	0	0	0	0	2
市立	男子	0	0	0	0	0	0	0	0	0	0	0	0	0	0	0	0	0	0
	女子	0	0	0	0	0	0	0	0	0	0	0	0	0	0	0	0	0	0
	男女	0	0	0	0	0	1	1	0	0	0	0	0	0	0	0	0	0	0
定通	男子	0	0	0	0	0	0	0	0	0	0	0	0	0	0	0	0	2	0
	女子	0	0	0	0	0	0	0	0	0	0	0	0	0	0	0	0	0	0
	男女	0	0	0	0	0	0	0	0	0	0	0	0	0	0	0	0	1	1

(3) 学校の決まりとして休養日を設定している。

	有	無
県全日	73	46
市立	5	2
定通	10	7

参考資料
年齢別人数の推移(年度末での年齢)

年齢	H25	H26	H27	H28	H29	H30	R1	R2	R4	R5	年齢構成	H25	H26	H27	H28	H29	H30	R1	R2	R4	R5	
23歳	9	6	9	12	13	8	12	11	22	19	23～25	57	51	31	43	47	50	44	43	52	65	
24歳	27	14	6	20	13	23	14	16	13	19												
25歳	21	31	16	11	21	19	18	16	17	27												
26歳	22	18	24	16	11	19	18	18	18	18	26～30	117	121	125	121	112	114	107	96	93	100	
27歳	28	21	18	24	21	12	22	20	17	21												
28歳	24	32	24	27	24	22	13	19	22	16												
29歳	23	26	32	23	31	26	28	13	23	20												
30歳	20	24	27	31	25	35	26	26	13	25												
31歳	21	22	21	33	33	25	33	29	24	21	31～35	69	88	95	119	137	146	156	151	142	119	
32歳	12	23	23	25	33	31	28	32	31	15												
33歳	15	14	22	25	26	37	33	26	30	23												
34歳	12	18	13	21	24	28	35	32	28	29												
35歳	9	11	16	15	21	25	27	32	29	31												
36歳	15	11	13	16	16	21	27	28	30	31	36～40	47	52	51	60	68	77	93	104	121	140	
37歳	7	14	11	12	15	16	20	27	30	32												
38歳	9	6	13	12	12	15	15	18	26	27												
39歳	10	10	8	12	12	15	18	15	20	25												
40歳	6	11	6	8	13	10	13	16	15	25												
41歳	4	7	12	6	7	16	10	12	15	19	41～45	47	38	50	44	41	47	46	48	53	74	
42歳	10	5	10	11	7	4	12	12	12	19												
43歳	10	10	6	10	9	9	6	8	10	14												
44歳	7	10	11	6	11	9	9	6	8	11												
45歳	16	6	11	11	7	9	9	10	8	11												
46歳	22	15	9	7	10	6	9	11	9	14	46～50	146	115	93	58	51	38	36	40	44	49	
47歳	19	20	14	8	7	9	7	8	12	5												
48歳	32	17	19	11	6	6	7	6	9	9												
49歳	29	34	18	18	12	6	7	10	5	11												
50歳	44	29	33	14	16	11	6	5	9	10												
51歳	53	42	27	34	15	17	10	6	5	6	51～55	225	228	215	192	156	128	94	74	52	37	
52歳	47	53	42	29	30	15	17	12	6	7												
53歳	54	43	47	40	27	27	13	15	12	7												
54歳	36	54	45	47	39	28	28	15	14	6												
55歳	35	36	54	42	45	41	26	26	15	11												
56歳	48	36	36	56	45	43	39	28	24	16	56～60	169	186	196	215	215	210	213	206	181	121	
57歳	43	48	36	32	52	45	48	39	29	15												
58歳	36	42	49	37	36	53	42	47	40	23												
59歳	25	35	43	49	34	35	50	44	47	28												
60歳	17	25	32	41	48	34	34	48	41	39												
61歳	13	12	23	26	34	33	28	32	44	40	61～65	45	52	67	78	99	114	122	135	151	163	
62歳	9	14	14	17	21	28	30	25	28	38												
63歳	13	8	13	15	17	23	30	30	25	40												
64歳	9	11	8	12	15	16	20	28	27	22												
65歳	1	7	9	8	12	14	14	20	27	23												
66歳	1	0	2	0	1	2	1	1	5	10	66～71	1	0	2	0	1	2	1	3	8	22	
67歳	0	0	0	0	0	0	0	0	0	5												
68歳	0	0	0	0	0	0	0	1	1	4												
69歳	0	0	0	0	0	0	0	0	2	1												
70歳以上	0	0	0	0	0	0	0	1	0	2												
合計	923	931	925	930	927	926	912	900	897	890												
新採	9	27	28	22	18	24	22	20	30	27												
再任用	42	51	69	72	98	109	122	131	149	152												
講師	51	72	42	57	59	63	59	70	73	91												

※合計は新採・再任用・講師を含む(講師の重複を除くと886名)

※太字網掛けはその年の最多人数を表示