

# 令和3年度公立高等学校体育経営調査結果概要

No1

調査対象 公立高等学校数	課程	年度	全日制	定時制	通信制	小計	合計
	県立	R3	120	17	1	138	145
		R2	120	17	1	138	
	市立	R3	7	0	0	7	
R2		7	0	0	7		

※令和3年度については、君津高校と君津高校上総キャンパスは別でカウントする。

1 保健体育担当

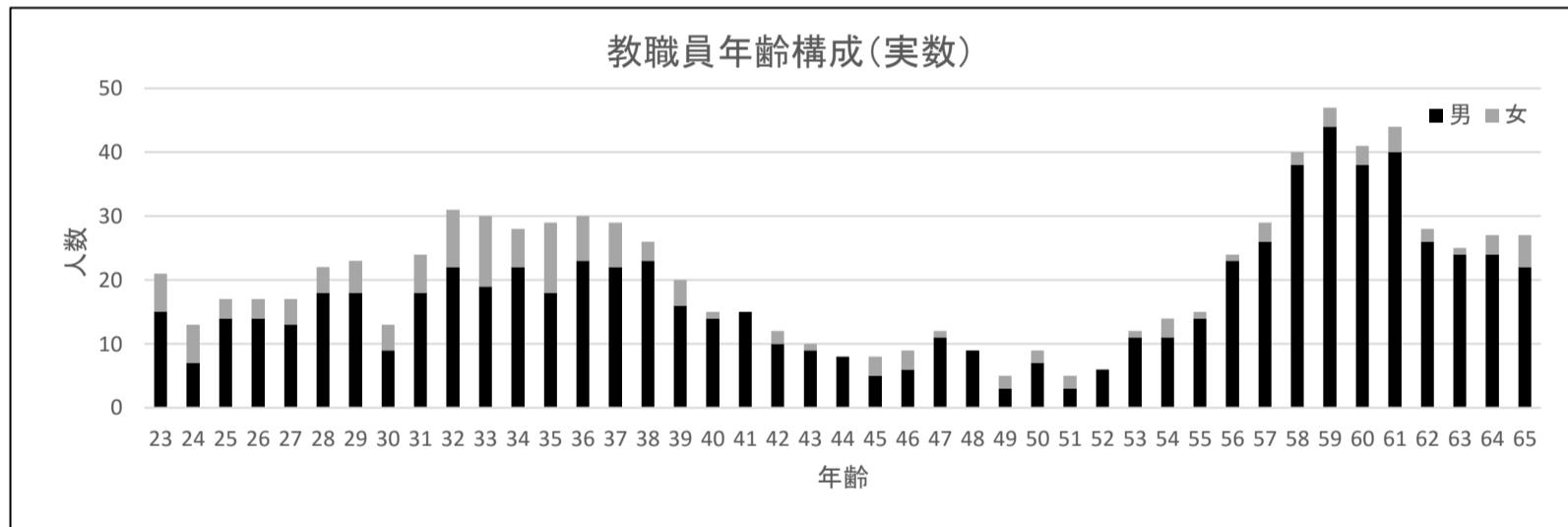
(1) 教員数

	課程	年度	教諭		再任用		講師(臨任・非常勤)		合計
			男性	女性	男性	女性	男性	女性	
全日制	県立	R3	470	110	122	9	46	11	768
		R2	500	113	108	7	41	13	782
	市立	R3	56	8	3	0	6	3	76
		R2	56	8	2	0	7	4	77
定時・通信制	R3	27	1	10	5	9	1	53	
	R2	25	1	11	3	5	0	45	
合計	R3		553	119	135	14	61	15	897
			672		149		76		
	R2		703		131		70		904
			703		131		70		

※2校以上を兼務する講師が3名いるため実数は894名

(2) 年齢別教員数(全教員・年度末年齢) 合計人数 名 平均年齢 歳

年齢	23~25	26~30	31~35	36~40	41~45	46~50	51~55	56~60	61以上	平均年齢
R3	51	92	142	120	53	44	52	181	159	45.5
R2	43	96	151	104	48	40	74	206	138	45.8



(3) 専門競技別 合計人数 895名

種目	人数	種目	人数	種目	人数	種目	人数	種目	人数	種目	人数
陸上競技	127	バスケットボール	122	ボクシング	3	弓道	2	スキー	0	アーチェリー	1
ソフトテニス	19	卓球	2	柔道	68	レスリング	7	なぎなた	3	ヨット	1
サッカー	90	ソフトボール	19	バドミントン	3	ボート	2	少林寺拳法	1	空手道	1
バレーボール	80	水泳	8	ハンドボール	17	セーリング	0	カヌー	3	他	0
体操競技	23	水球	7	ラグビー	21	テニス	17	野球	146		
新体操	7	相撲	4	剣道	81	ウェイトリフティング	4	ダンス	6		

※専門競技を2つ記入が1名いるため、合計が895名となっている。

(4) 武道有段者数

	柔道		剣道	
	R3	R2	R3	R2
初段・二段	229	231	46	46
三段以上	70	70	82	86
合計	299	301	128	132

## 2 外部指導者活用状況

	スポーツエキスパート活用事業		学校独自			
			教科		運動部活動	
	R3	R2	R3	R2	R3	R2
学校数	39	34	4	2	16	18
人数	39	40	4	2	31	40

## 3 体育活動中の事故対策状況

項目	取組学校数		割合(%)	
	R3	R2	R3	R2
(1)緊急連絡体制の確立	145	145	100%	100%
(2)AED使用方法の理解	145	145	100%	100%
(3)担当が応急手当・心肺蘇生法の実施可能	145	145	100%	100%
(4)体育施設の日常的な安全点検	145	145	100%	100%
(5)生徒の健康状態の把握と共通理解	145	144	100%	99%
(6)事故防止チェックシートの活用	130	126	90%	87%
(7)顧問会議での事故防止策の話合い	143	141	99%	97%
(8)顧問会議での不祥事防止の話合い	143	141	99%	97%
(9)ガイドラインの活用	135	137	93%	95%
(10)安全チェックファイブの活用	128	126	88%	87%
(11)月1回の体育施設・設備安全点検の実施	145	144	100%	99%

## 4 学校体育経営への各種資料活用の取組

活用	学校体育要覧		授業改善	
	R3	R2	R3	R2
有	134	131	108	108
無	11	14	37	37

5 体力向上への取組  
体力向上推進委員会等の設置状況

委員会設置	学校数		平均人数	
	R3	R2	R3	R2
有	50	49	6.8	7.0
無	95	95		

## 6 教科保健体育の履修単位数

## (1)科目体育の履修単位数平均

平均単位数	R3	全日制普通科				全日制専門学科				定時制・通信制				
		1年	2年	3年	計	1年	2年	3年	計	1年	2年	3年	4年	計
		R2	2.9	2.6	2.5	8.0	2.4	2.3	2.6	7.3	2.0	2.2	2.4	1.8
		2.9	2.6	2.4	7.9	2.4	2.4	2.6	7.4	2.0	2.2	2.5	1.9	8.6

定時制・通信制は専門学科を含む

## (2)学校設定科目実施校数, 履修単位数平均

学校設定科目実施校	普通科				専門学科				体育学科・コース			
	R3		R2		R3		R2		R3		R2	
	校数	平均	校数	平均	校数	平均	校数	平均	校数	平均	校数	平均
県立(全日制)	43	2.0	50	2.1	6	2.1	5	1.9	4	3.1	2	4.3
県立(定時・通信制)	3	3.0	3	3.0	1	2.0	1	2.0				
市立	3	3.3	4	2.6	1	4.0	2	3.5	2	3.0	2	6.5

7 体育関係学校行事の実施状況学校数

		実施校数		全日		定通	
		R3	R2	R3	R2	R3	R2
新体力テスト		135	118	127	111	8	7
体育祭	運動会形式	90	97	87	91	3	6
	陸上競技会形式	12	4	6	4	6	0
	その他	0	1	0	1	0	0
球技大会		103	104	89	91	14	13
マラソン大会		32	37	32	37	0	0
その他		5	3	4	2	1	1

8 プール施設と水泳授業実施状況

	プール施設 保有数		水泳授業 実施校	
	R3	R2	R3	R2
年度	R3	R2	R3	R2
県立	50	48	11	11
市立	4	4	2	2

※定通制7校は含まず

9 武道・ダンスの実施状況学校数

※選択で実施している場合も1校としてカウント

	武道						ダンス							
	柔道		剣道		その他		創作		フォーク		現代的なリズム		その他	
	R3	R2	R3	R2	R3	R2	R3	R2	R3	R2	R3	R2	R3	R2
普通科	82	87	77	76	11	11	67	68	32	26	85	84	7	3
体育学科・コース	6	6	5	6	0	0	3	4	2	1	5	5	0	0

10 運動部活動指導について

(1) 技術指導を行うことができる顧問が一人も配置されていない部活動

	全日制		定時制	通信制
	県立	市立		
有	83	4	12	1
無	37	3	5	0

(2) 部活動別

		陸上競技	ソフトテニス	サッカー	バレーボール	体操競技	バスケットボール	卓球	ソフトボール	水泳	相撲	ボクシング	柔道	バドミントン	ハンドボール	登山	ラグビー	剣道	弓道
県全日	男子	2	2	8	7	0	2	1	0	0	0	0	3	0	2	3	2	3	0
	女子	1	3	0	3	0	1	1	4	2	0	0	0	0	0	0	0	2	1
	男女	6	10	1	5	6	8	25	4	11	7	8	6	23	7	9	7	13	15
市立	男子	0	0	0	0	0	0	0	0	0	0	0	0	0	0	0	0	0	0
	女子	0	0	0	0	0	0	0	1	0	0	0	0	0	0	0	0	0	0
	男女	0	0	0	1	0	0	0	0	3	0	0	0	1	0	1	0	0	0
定通	男子	1	0	1	1	0	1	0	0	0	0	0	0	1	0	0	0	0	0
	女子	0	1	0	0	0	0	1	0	0	0	0	0	1	0	0	0	0	0
	男女	3	1	0	2	1	2	2	1	2	2	2	4	1	1	2	2	0	2
		自転車	フェンシング	レスリング	ヨット	ボート	テニス	空手道	ウエイティング	アーチェリー	スキー	ホッケー	ライフル射撃	少林寺拳法	カヌー	スケート	野球	軟式野球	その他( )
県全日	男子	1	0	1	1	0	6	1	0	0	0	0	0	0	0	0	2	1	0
	女子	0	0	0	0	0	0	0	0	0	0	0	1	0	0	0	1	1	2
	男女	7	8	8	8	8	4	8	6	9	8	8	7	9	8	8	0	1	2
市立	男子	0	0	0	0	0	0	0	0	0	0	0	0	0	0	0	0	0	0
	女子	0	0	0	0	0	0	0	0	0	0	0	0	0	0	1	0	0	0
	男女	0	0	0	0	0	0	0	0	0	0	0	0	0	0	0	0	0	0
定通	男子	0	0	0	0	0	0	0	0	0	0	0	0	0	0	0	0	1	0
	女子	0	0	0	0	0	0	0	0	0	0	0	0	0	0	0	0	0	0
	男女	2	2	2	2	2	1	2	2	1	2	2	2	2	2	2	1	0	0

(3) 学校の決まりとして休養日を設定している。

	有	無
県全日	66	54
市立	4	3
定通	10	8