

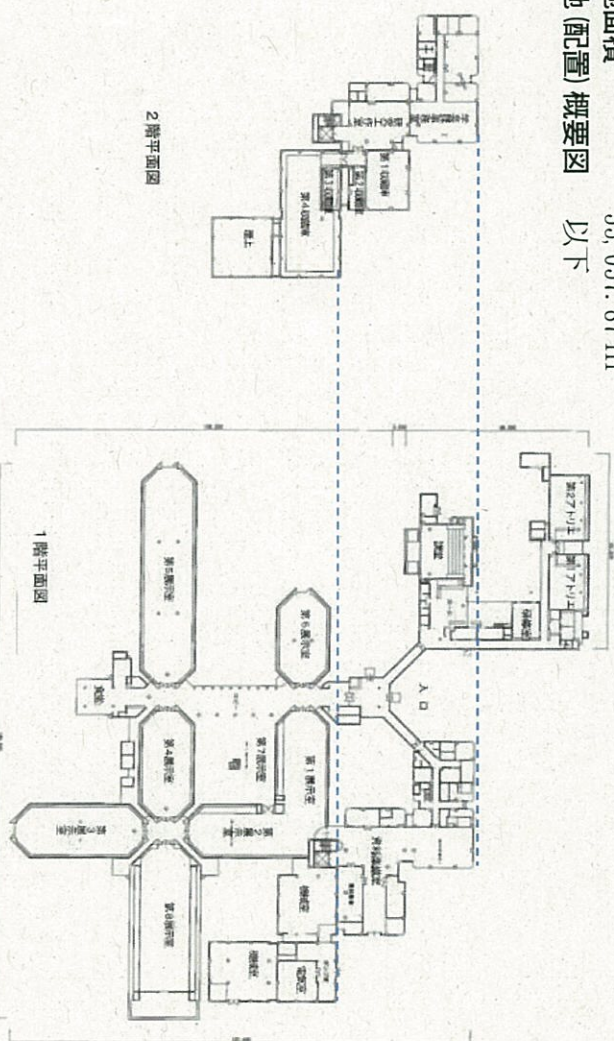
千葉県立美術館の概要

1 設置目的

本県文化の伝統を正しく理解し、その基盤の上に新たな文化を創造していくために、郷土における先人の偉大な作品を直接ふれる機会を与えるとともに、造形美術の創作ならびに鑑賞を通し、美術愛好の気風を醸成して県民芸術文化向上に寄与するため、常に芸術活動を行ない、しかも本県独特な性格を持つ美術館を設置する。

2 敷地等

- (1) 住所 千葉市中央区中央港 1-10-1
- (2) 敷地面積 33,057.87 m²
- (3) 敷地(配置)概要図 以下



3 建築(昭和49年竣工)

- (1) 建築面積 8,777.94 m²
- (2) 構造 RC造、地下1階、地上1階(一部2階)
- (3) 整備経緯 昭和49年第1〜7展示棟、昭和51年管理棟、昭和55年県民アトリイ棟、昭和63年第8展示棟。

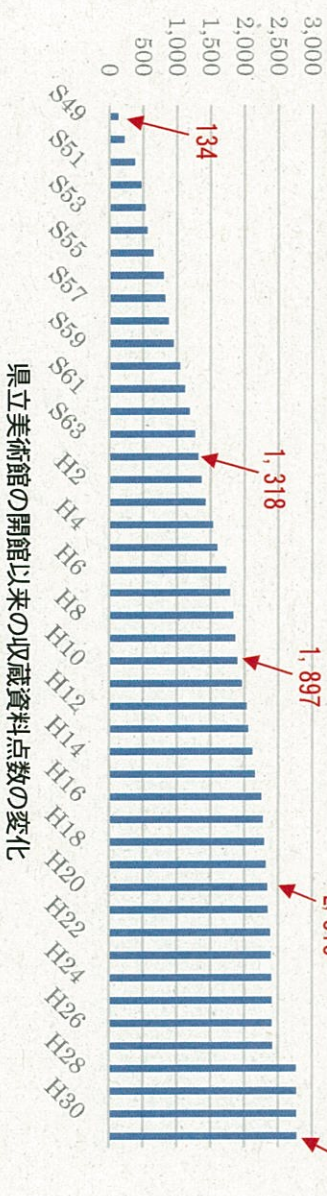
平成24〜26年施工の耐震改修等工事は、展示・アトリイ棟の耐震改修、機械・電気設備更新等を実施。管理棟・給排水設備・展示棟屋根防水は未着手。

4 事業

千葉県ゆかりの美術資料を中心として体系的に収集、保管して後世に継承するとともに、「みる、かたる、つくる」活動により新たな知見を創造、発信する。これらによって、美術を愛する人材の育成と県民の学習および地域づくりを支援する活動を実施。

(1) 調査・研究と資料の収集・保管

調査・研究を基に、新たな美術資料の発見と価値を見出し、千葉県の美術・文化に関する資料を収集・保存して、後世に伝える。



※ 日本の近現代美術に大きな足跡を残した浅井忠とその師弟の作品など、本県ゆかりの作家・作品を収蔵。

(2) 展示

美術資料や調査・研究の成果を知的財産として蓄積し、その情報を発信することによって県民と共有し、美術の振興と発展に寄与する。

展示会の実施回数(タイトル数)

年度	H21	H22	H23	H24	H25	H26	H27	H28	H29	H30	R1
特別展	0	0	1	1	0	1	1	0	1	1	1
企画展	1	2	1	1	0	0	0	1	0	0	0
収蔵作品の展示等	21	22	25	15	0	2	19	12	11	13	11
移動美術館	3	1	1	1	7	2	1	2	1	1	1

※平成25年1月から平成26年12月まで耐震改修工事のため休館

(3) 支援(教育普及)

県民に専門性や体験を重視した生涯学習の機会を提供し、美術や文化を愛する人材を育成する。

主な事業の実施回数等

年度	H21	H22	H23	H24	H25	H26	H27	H28	H29	H30	R1
団体支援(団体展数)	86	80	85	67	0	0	76	77	80	82	79
出張授業	3	3	10	11	26	24	17	12	14	11	6
学習キット貸出	4	5	7	13	11	10	11	10	8	8	10
単位認定講座(高校)	1	1	1	0	0	0	1	1	1	1	1
博物館実習(大学)	1	1	1	1	0	0	1	1	1	1	1
教員研修	1	1	0	1	0	0	1	1	1	1	1
学校団体見学	11	9	12	3	0	0	0	8	0	5	4
ギャラリートーク	2	16	22	11	6	14	22	25	14	10	13
ワークショップ	6	8	9	10	9	9	6	8	6	6	8
実技講座	6	6	6	5	5	5	5	5	6	6	6
講演会等	1	2	2	1	0	1	1	2	1	2	4
友の会会員数	339	356	375	330	382	354	330	267	258	265	237

※平成25年1月から平成26年12月まで耐震改修工事のため休館

(4) 連携

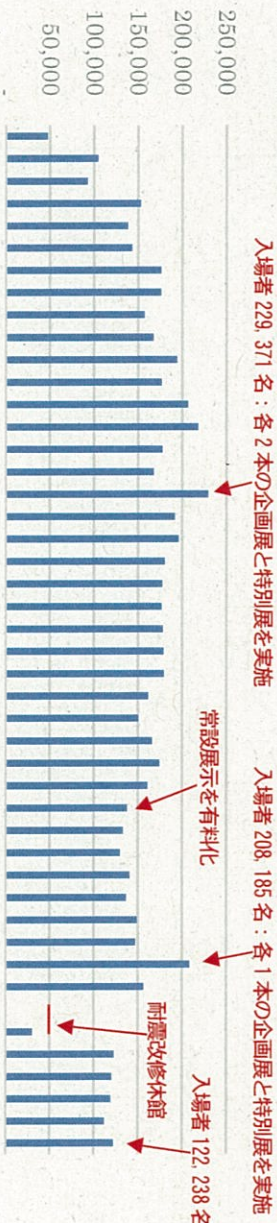
地域の核となつて、美術をとおしてまちづくり、地域文化振興、地域おこし、などを支援する。

主な連携事業

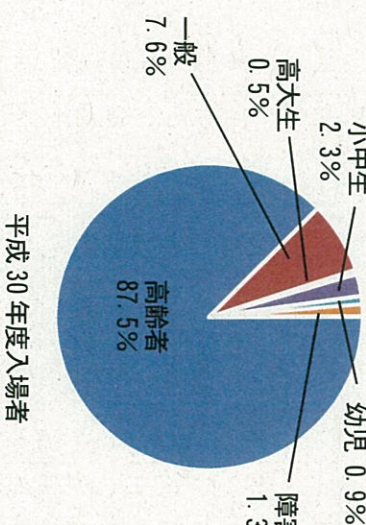
地域連携	千葉県みみなど活性化協議会に参加し、地域の活性化を支援(年2回のイベント参加)
施設連携	近隣の美術館と「千葉近隣美術館連絡会」を組織して情報交換を実施(過去には連携事業も有り)
博学連携	千葉大学等と連携したワークショップ等を実施

5 入場者の状況

(1) 入場者の推移



(2) 入場者の内訳



(3) 最近の特別展・企画展の開催状況

種別・会期・展覧会名	入場者
特別展 平成27年1月24日-3月22日(H26年度)	29,337
特別展 平山郁夫展-仙教伝来の軌跡、そして平和の祈り-	8,541
特別展 平成27年11月17日-1月17日(H27年度)	8,541
香取神宮展-神々に奉げた美-	6,223
企画展 平成28年10月25日-1月15日(H28年度)	6,223
企画展 マチアートの巨人 津田信夫	10,913
特別展 平成29年7月22日-9月24日(H29年度)	10,913
企画展 立体造形の現在-過去-未来-The Future in Chiba	8,829
企画展 平成30年11月3日-1月20日(H30年度)	8,829
特別展 中山忠彦-永遠の美を求めて-	18,031
特別展 令和元年11月2日-1月19日(R1年度)	18,031
総のみち・折りのころ 日本画家 後藤純男の全貌	18,031