

千葉県立美術館

CHIBA PREFECTURAL MUSEUM OF ART

■理念

千葉県立美術館は、千葉県ゆかりの美術資料を中心として体系的に収集、保管して後世に継承するとともに、「みる、かたる、つくる」活動により新たな知見を創造し、美術情報を発信します。さらに、この美術活動を通じて、美術を愛好する人材を育成し、県民の学習及び地域づくりを支援します。

みる

美術館活動の中心となる展覧会は、収蔵作品を紹介するアート・コレクションをはじめ、現代の様々な美術を紹介する特別展や企画展を開催しています。また、県内で活動する美術団体の作品発表の場としても活用されています。

かたる

美術作品を見て、その感動をお互いに語り合い、楽しみながら鑑賞力を培うことは、美術をより深く理解する上で大切なことです。美術館では、講演会などの開催のほか、美術館の公開や美術に関する各種情報の提供なども行っています。

つくる

美術作品を見ることにより、自分で作品を完成させてみたいと考えるのは、自然な心の働きです。美術館では、多彩な実技講座や子供たちが楽しめるワークショップなどを開催し、多くの方がつくる喜びを感じる機会と場を提供しています。



■交通案内

電車・モノレール

JR京葉線・千葉都市モノレール千葉みなと駅下車 徒歩約10分

千葉駅からバス利用

千葉駅東口(11番のりば)

「稲毛海岸駅」(幸町団地)「海浜病院」(オートアリーナ経由)

「市役所中央署入口」下車 徒歩約8分

千葉駅西口(26番のりば)千葉みなとビル「アリエ」(タワーコア)

「千葉オートタワー」1行「千葉みなとヒリ」病院」下車 徒歩約3分

自動車

○東京方面から 東関東自動車道「湾岸習志野」ICから約20分

○成田方面から 京葉道路「内川」ICから約20分

○東金方面から 千葉年金道路「千葉車」ICから約20分

○船山方面から 京葉道路「松ヶ丘」ICから約20分

※駐車場無料(78台、内2台障害者用)

千葉県立美術館

〒260-0024 千葉市中央区中央港1-10-1

TEL 043-242-8311 FAX 043-241-7880

<http://www.chiba-muse.or.jp/ART/>

■沿革

千葉県立美術館は、昭和43年にまとめられた県立博物館設置構想に基づき、昭和48年4月教育庁文化課に美術館準備班を置き、開館準備が始まりました。昭和49年3月に展示棟が竣工し、同年4月1日に機関設置され、10月23日に開館しました。昭和51年2月に管理棟、55年2月に県民アトリ工棟が完成し、さらに昭和63年8月に第8展示室、収蔵庫、機械室を増築しました。平成25年1月から2年間の耐震補強等改修工事を行い、平成27年1月23日に再開館しました。



■主な収蔵作品

千葉県立美術館では、千葉県ゆかりの作家や作品を中心に、日本画・洋画・彫刻・工芸・書・版画など、約2400点の作品を収蔵しています。なかでも、日本近代洋画の先駆者・浅井忠とその周辺作家の作品、日本の水彩画、香取秀真や津田信夫を中心とした金工作品、石井雙石篆刻資料（千葉県指定有形文化財）は、コレクションの大きな柱となっています。



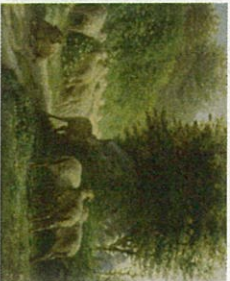
●日本画
東山隱真(香雪)



石井林雪(木暮朝歌)



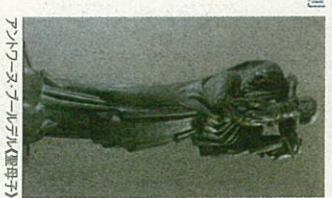
●洋画
浅井忠(浅屋相)



ジャン・フランソワ・ミュー(頂上におつて草を食む牛)



河口簡三(夕日の屋相)



●彫刻
アントワーヌ・ブールデル(聖母子)



●書
石井雙石(故人知流か)



●工芸
津田信夫(花夜露子)

■展覧会

【アート・コレクション】

当館が収蔵する日本画・洋画・版画・彫刻・工芸・書の各作品及び関連資料を、様々なテーマで順次展示しています。

【特別展・企画展】

近代美術の展開や現代美術の動向などを紹介する展覧会を開催しています。

【移動美術館】

県内の広大な地域の人々の優れた美術作品を鑑賞していただくため、収蔵作品を中心とした巡回展を開催しています。

■教育普及活動

【展示関連事業】

・展示に関連した講演会、ギャラリートーク、ワークショップなど。

【実技講座】

・現在活躍中の作家を講師に招き、作品づくりを行う講座。

【ワークショップ】

・主に小学生を対象にした創作体験。

【学校団体向け美術館利用】

・展示鑑賞、野外彫刻鑑賞、創作体験。

・職場体験、インターンシップ。

・部活動対象の創作体験。

【学習キットの貸出・出前授業】

・日本画素材BOX

・日本画独特の岩絵の具の作り方や制作工程が体験的に学べます。

・ビルダーカード

・体全体を使ってダイナミックな造形体験ができます。

・複製画を用いた鑑賞学習

・世界の名画の複製画を鑑賞の授業で使用できます。

・バーチャルミュージアム

・当館展示室の1/50模型で展示体験を行うことができます。

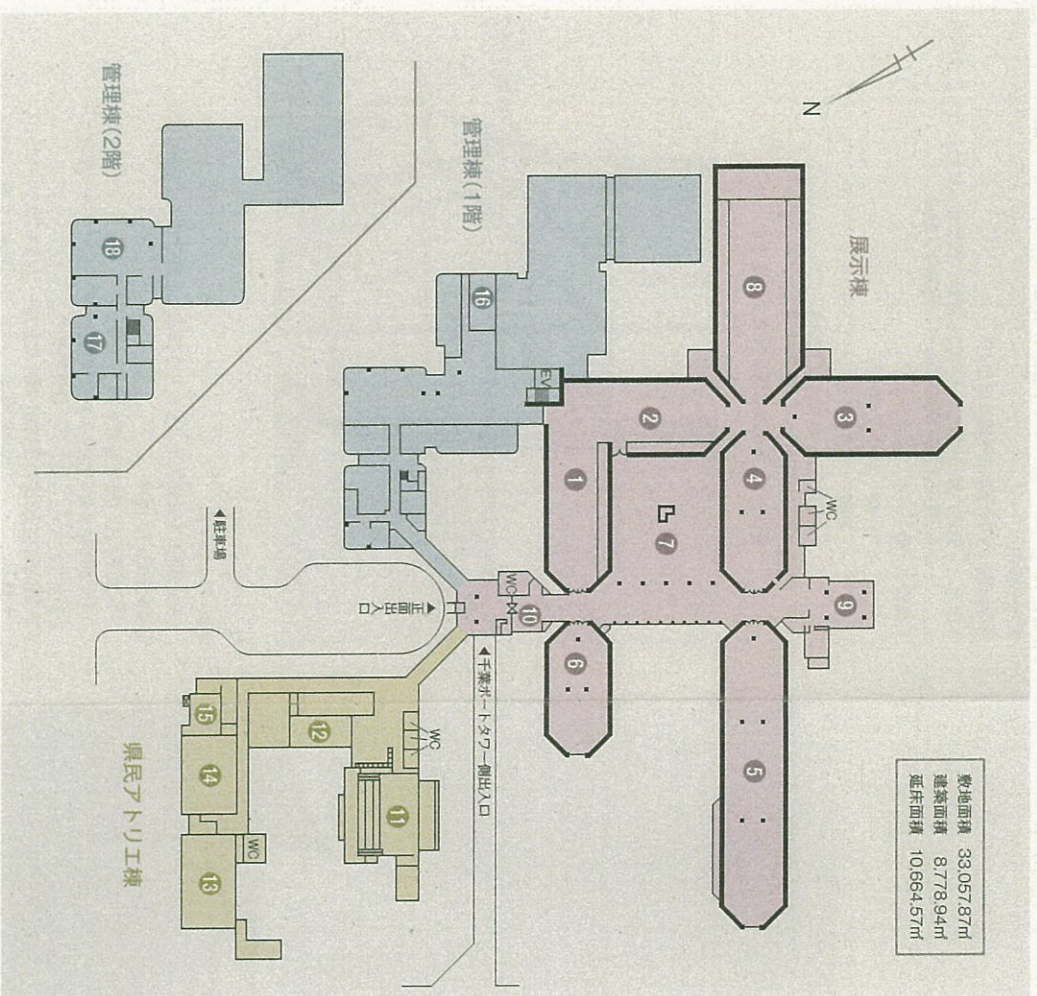


日本画素材BOX



ビルダーカード(使用例)

■千葉県立美術館平面図



敷地面積 33,057.87㎡
建築面積 8,778.94㎡
延床面積 10,664.57㎡

■管理棟 2,818.89㎡
●出入口
●底務課
●学芸課・普及課

■展示棟 6,343.02㎡

全8室からなる階差のない展示室

●第1展示室 437.76㎡
●第2展示室 400.32㎡
●第3展示室 469.08㎡
●第4展示室 403.20㎡
●第5展示室 824.19㎡
●第6展示室 330.58㎡

●第7展示室 566.56㎡



●第8展示室 864.61㎡



●カフェレストラン Shiryuri
各種飲み物、軽食等をお楽しみいただけます。



●ミュージアムショップ
展覧会図録や絵ハガキ等を販売しています。



■県民アトリエ棟 1,501.66㎡

●第1アトリエ 155.70㎡ (写真下)

●第2アトリエ 184.31㎡

●第3アトリエ(和室) 95.47㎡



●情報資料室

美術関係の図書や雑誌等を閲覧できます。



●講堂

289.24㎡



●ミュージアムショップ

展覧会図録や絵ハガキ等を販売しています。

