

令和6年度

ちば学びサポーター養成講座

ちば学びサポーターとは

- ・自らの学びを生かして地域の生涯学習を支える人材です。
- ・講座を修了した方には、県教育委員会より認定証を発行し、その後の活動を支援します。

対象

講師や講座運営補助、イベント企画等にかかわる地域活動を目指す方はどなたでも参加できます。



講座修了後の活躍イメージ

講座修了後は

- ・公民館、図書館などの公共施設
 - ・放課後クラブ、地域学校共同活動
 - ・NPO、団体（子ども会、自治会）
- などで講師や講座運営補助、イベント企画者としての活躍を期待します。

講座概要

【第1回】

日時：7月25日（木）午前10時から午後4時30分

内容：（講義）講座の企画・運営のポイント、地域課題の検討

場所：千葉県総合教育センター メディア教育棟C401

【実習】

日時：第1回と第2回との間の期間

内容：社会教育・生涯学習に関する施設における
業務見学、体験等

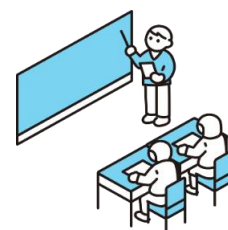
場所：希望する場所

※千葉県内の社会教育・生涯学習関係組織・機関で受講者の希望を勘案し、市町村生涯学習・社会教育担当課と相談の上、決定します。必ずしも希望される場所で実習ができるとは限りませんので、ご承知おきください。

【第2回】

日時：10月17日（木）午前10時から午後4時30分

内容：（講義）実地実習成果の共有、広報のポイント、企画書づくり



【問い合わせ】

さわやかちば県民プラザ 事業振興課（柏市柏の葉4-3-1）

TEL 04-7140-8615 FAX 04-7140-8601



申込みはこちらから
※7月12日(金)締め切り