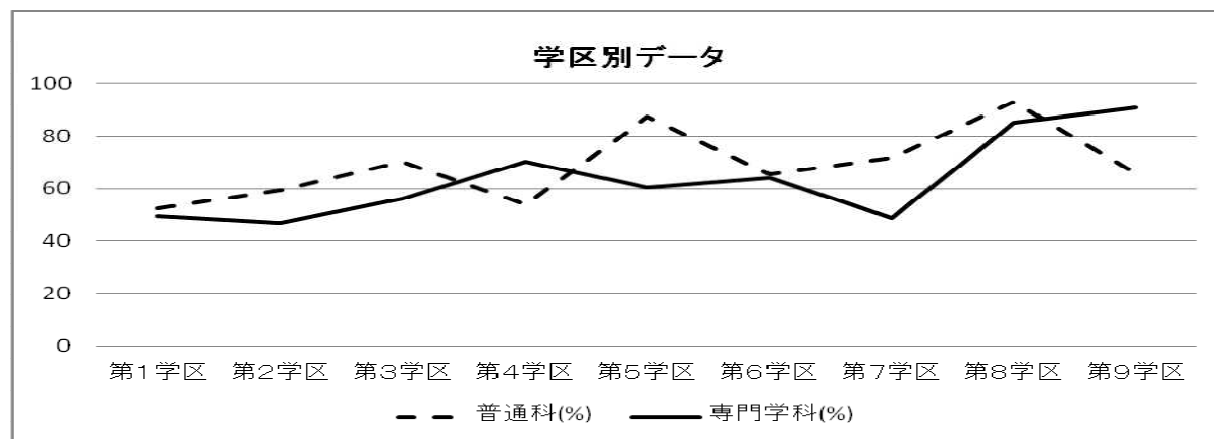
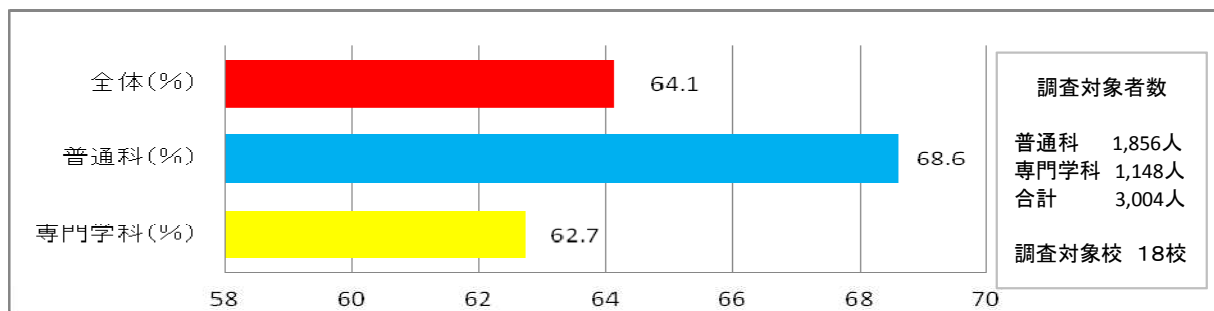


# 資料 8

## 1 平成25年度前期選抜不合格者の同一学校・学科への再受検率



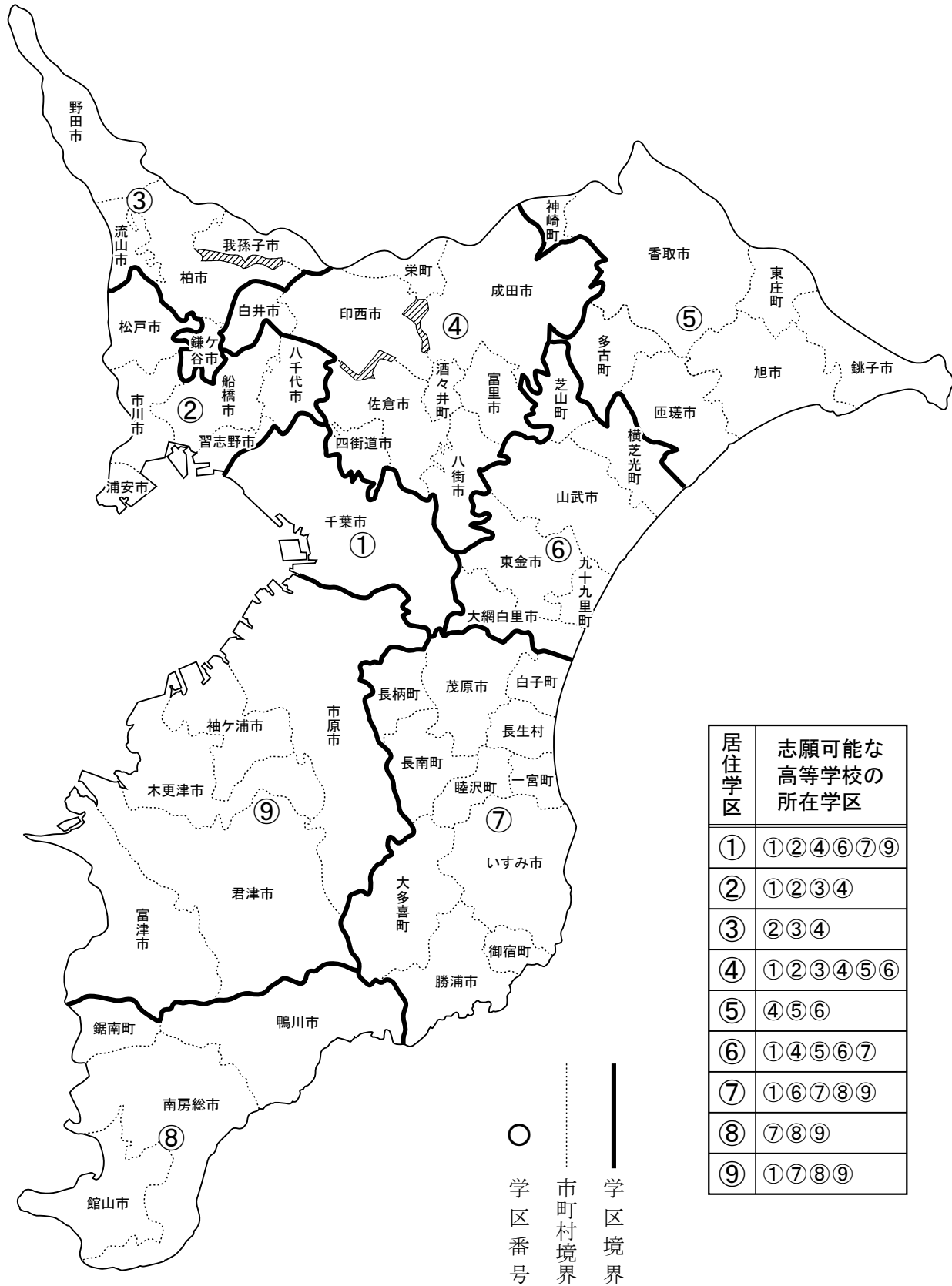
	第1学区	第2学区	第3学区	第4学区	第5学区	第6学区	第7学区	第8学区	第9学区
普通科 (%)	52.5	59.3	70.6	53.8	87.5	65.5	72.1	93.1	66.0
専門学科 (%)	49.5	46.8	56.1	70.6	60.4	64.0	48.6	85.3	90.9

※各学区2校ずつ抽出

## 2 各選抜制度時における志願者数等

選抜制度	推薦・特色化・前期			学検・後期		
	予定人員(人)	志願者数(人)	倍率	募集人員(人)	志願者数(人)	倍率
推薦入試対象学科の拡大 (昭和61年度～平成8年度) (表の数字は、平成8年度のもの) 推薦枠：体育学科 概ね40%以内 その他専門学科・普通科 概ね15%以内	7,390	13,447	1.82	34,058	47,847	1.40
全ての学校で推薦入試を実施 (平成9年度) 推薦枠：普通科 5～30% 専門・総合学科 5～40%	11,614	20,783	1.79	30,665	44,288	1.42
推薦枠の拡大, 学力検査の日程変更 (平成13年度) 推薦枠：普通科 5～40% 専門・総合学科 5～50%	14,299	21,793	1.52	24,807	31,861	1.28
特色ある入学者選抜 (平成15年度)	15,602	40,417	2.59	20,478	27,062	1.32
前期選抜・後期選抜 (平成23年度)	20,976	38,202	1.82	12,293	16,404	1.33

# 県立高等学校全日制の課程普通科通学区域図



居住学区	志願可能な 高等学校の 所在学区
①	①②④⑥⑦⑨
②	①②③④
③	②③④
④	①②③④⑤⑥
⑤	④⑤⑥
⑥	①④⑤⑥⑦
⑦	①⑥⑦⑧⑨
⑧	⑦⑧⑨
⑨	①⑦⑧⑨