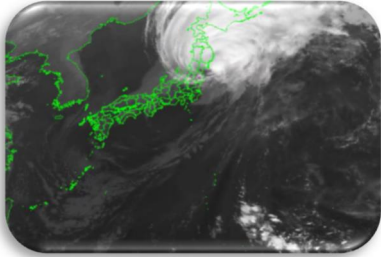


第5学年 天気と情報（2）台風と防災

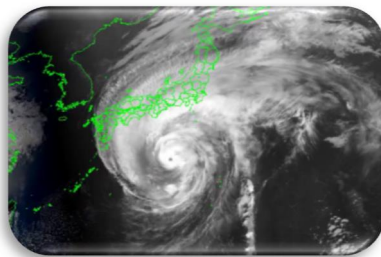
組 番 氏名 _____

1 下の写真はある年に台風が発生したときの数時間ごとの雲の様子を示したものです。

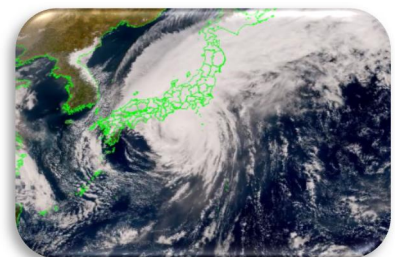
ア



イ



ウ



気象庁ホームページ内「気象衛星ひまわり」をもとに作成

(<https://www.jma.go.jp/bosai/map.html#5/36.138/140.801/&elem=ir&contents=himawari>)

(1) ア～ウの写真を時間の経過順に並べましょう。

(→ →)

(2) 台風について記した下の文の()に合う言葉を書きましょう。

台風は、日本のはるか()の海の上で発生し西に進んだ後、()の方へ動くことが多い。

(3) 千葉県付近に台風が近づくのは次のどの月が多いでしょう。()

ア 1～4月 イ 5～7月 ウ 8～10月 エ 11～12月

2 台風によるひ害やめぐみにはどのようなものがあるでしょう。

ひ害

めぐみ

