

第3学年 <sup>ちゅう</sup>こん虫をそだてよう

組 番 氏名

1 モンシロチョウとトンボの<sup>ちゅう</sup>せい虫の体のつくりについてしらべました。

(1) ( )にあてはまることばを  の中からえらんで、書きましょう。

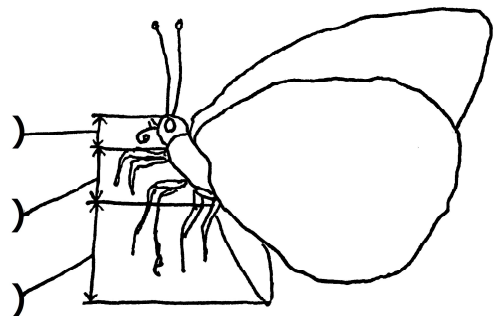
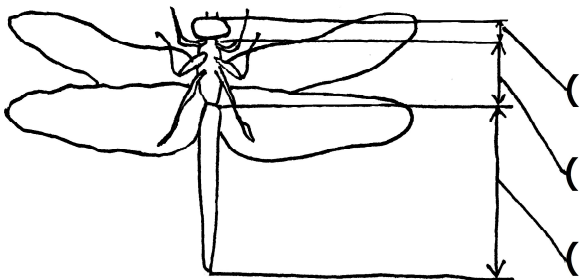
モンシロチョウやトンボの<sup>ちゅう</sup>せい虫の体には、( ) ( ) ( ) の3つの部分があります。

むねには はねと ( ) 本のあしがついていて、はらはいくつかの ( ) からできています。

このような体のつくりをしている虫を ( ) といいます。

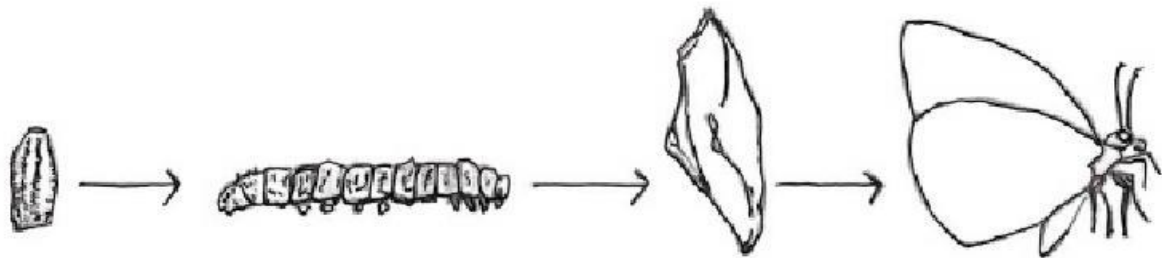
こん虫 3 6 8 はら むね ふし 頭

(2) 体の3つの<sup>ぶぶん</sup>部分を何といいますか。 ( ) に書きましょう。



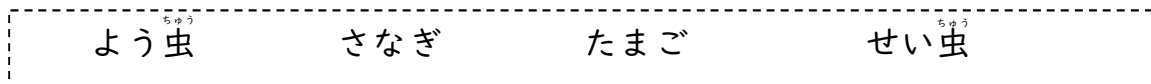
2 モンシロチョウのそだち方について調べました。

( ) にあてはまることばを                      の中からえらんで、書きましょう。

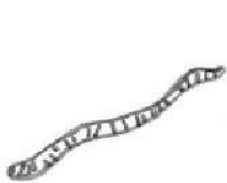


チョウは、( ) から ( ) になり、皮をぬいで大きくなり、やがて ( ) になります。

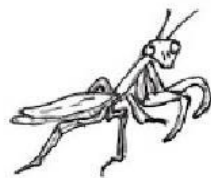
そして、さなぎの中で新しい体を作り上げて、( ) になって出てきます。



3 下の動物の中から、こん虫をえらび、えらんだりゆうを書きましょう。



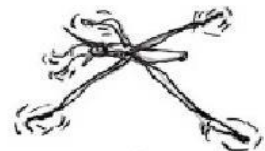
ミミズ



カマキリ



ダンゴムシ



アメンボ

こん虫は (                      と                      )

りゆう

第3学年 <sup>ちゅう</sup>こん虫をそだてよう（解答）

組 番 氏名

1 モンシロチョウとトンボのせい虫<sup>ちゅう</sup>の体のつくりについてしらべました。

(1) ( )にあてはまることばを  の中からえらんで、書きましょう。

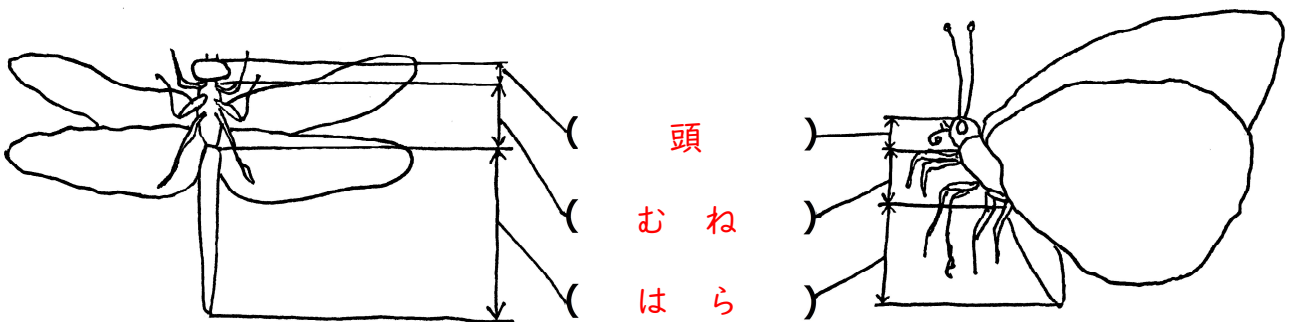
モンシロチョウやトンボのせい虫<sup>ちゅう</sup>の体には、( 頭 ) ( むね ) ( はら ) の3つの部分があります。

むねには はねと ( 6 ) 本のあしがついていて、はらはいくつかの ( ふし ) からできています。

このような体のつくりをしている虫を ( <sup>ちゅう</sup>こん虫 ) といいます。

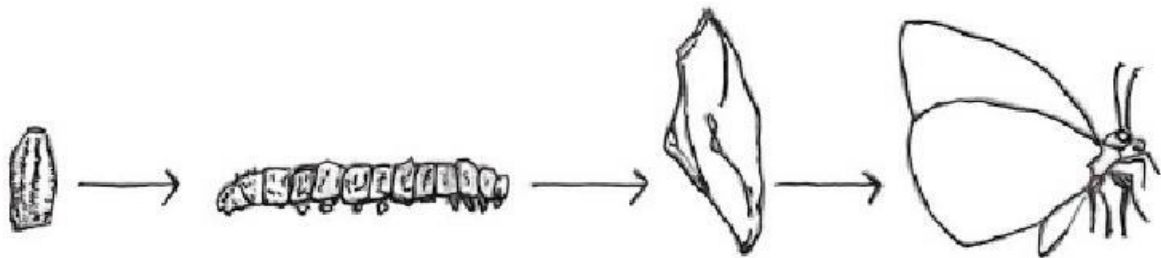
こん虫 3 6 8 はら むね ふし 頭

(2) 体の3つの部分<sup>ぶぶん</sup>を何といいますか。 ( ) に書きましょう。



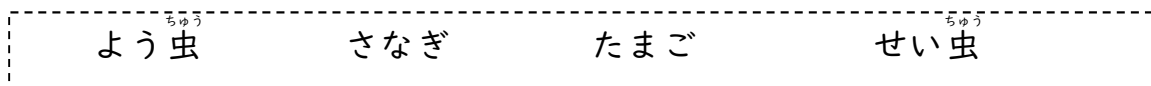
2 モンシロチョウのそだち方について調べました。

( )にあてはまるはいることばを            の中からえらんで、書きましょう。



チョウは、( たまご ) から ( 幼虫 ) になり、皮をぬいで大きくなり、やがて ( さなぎ ) になります。

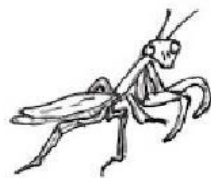
そして、さなぎの中で新しい体を作り上げて、( せい虫 ) になって出てきます。



3 下の動物の中から、こん虫をえらび、えらんだりゆうを書きましょう。



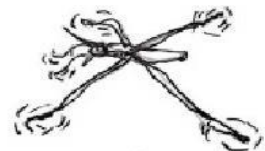
ミミズ



カマキリ



ダンゴムシ



アメンボ

こん虫は ( カマキリ と アメンボ )

りゆう

- ・こん虫は、あしが6本ついているから。
- ・こん虫は、体が頭・むね・はらの3つの部分に分かれているから。など