

第5学年 天気と情報(1)天気の変化

組 番 氏名 _____

1 ある年の、5月17日～19日の雲の様子と雨の降り方、天気の変り方は下の図や表のようになっていました。

	午後3時の雲画像 <small>くもがぞう</small>	午後3時の雨量
5月17日		
5月18日		
5月19日		

出典：tenki.jp「日本付近の気象衛星」

(<https://tenki.jp/past/2023/05/17/satellite/japan-near/>) をもとに作成

(1) 5月16日の各地の天気はどうであったと考えられますか。また、5月20日の天気はどうなると考えられますか。表の(あ)～(か)にあてはまる言葉を書きましょう。

	16日	17日	18日	19日	20日
福岡	(あ)	くもり	雨	くもり	(え)
名古屋	(い)	晴れ	くもり	雨	(お)
千葉	(う)	晴れ	晴れ	雨	(か)

(あ) () (い) () (う) ()

(え) () (お) () (か) ()

(2) この時期の天気の変わり方を表した下の文中の()にあう言葉を書き入れましょう。

この時期の日本付近では雲が()から()へ動いていくので、天気もおよそ()から()へと変わっていく

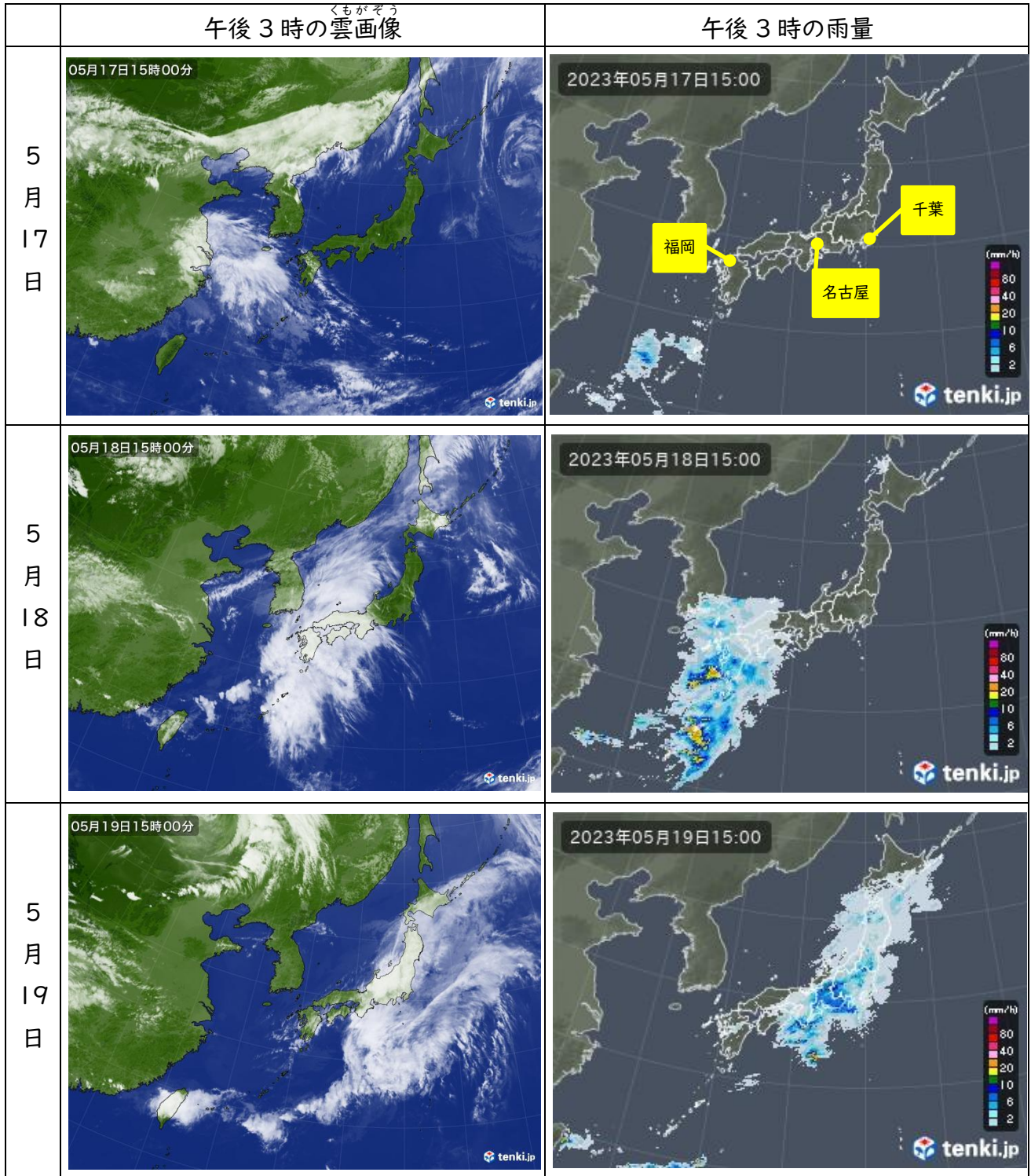
2 日本には、天気に関する多くの言い習わしがあります。その一つに「夕焼けの次の日は晴れ」というものがあります。昔の人はなぜそのように考えたのか、これまで学んだことをもとに説明しましょう。



第5学年 天気と情報(1)天気の変化 (解答)

組 番 氏名 _____

1 ある年の、5月17日～19日の雲の様子と雨の降り方、天気の変り方は下の図や表のようになっていました。



出典：tenki.jp「日本付近の気象衛星」

(<https://tenki.jp/past/2023/05/17/satellite/japan-near/>) をもとに作成

(1) 5月16日の各地の天気はどうであったと考えられますか。また、5月20日の天気はどうなると考えられますか。表の(あ)～(か)にあてはまる言葉を書きましょう。

	16日	17日	18日	19日	20日
福岡	(あ)	くもり	雨	くもり	(え)
名古屋	(い)	晴れ	くもり	雨	(お)
千葉	(う)	晴れ	晴れ	雨	(か)

(あ) (晴れ) (い) (晴れ) (う) (晴れ)

(え) (晴れ) (お) (くもりまたは晴れ) (か) (雨またはくもり)

(2) この時期の天気の変り方を表した下の文中の()にあう言葉を書き入れましょう。

この時期の日本付近では雲が(西)から(東)へ動いていくので、天気もおよそ(西)から(東)へと変わっていく

2 日本には、天気に関する多くの言い習わしがあります。その一つに「夕焼けの次の日は晴れ」というものがあります。昔の人はなぜそのように考えたのか、これまで学んだことをもとに説明しましょう。



(例)

夕焼けが見えるということは、自分のいる地いきから西の地いきまでの間に雲がないことがわかる。天気は西から東に変わっていくことが多いので、次の日が晴れることが予想できる。