

第3学年 しぜんのかんさつをしよう(1)

組 番 氏名

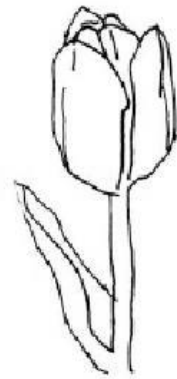
- 1 植物のすがたをかんさつしました。つぎの植物の名前を の中からえらんで、() に書きましょう。



()



()



()

チューリップ

タンポポ

ノゲシ

- 2 虫めがねのつかい方について、 の中からえらんで、あてはまることばを () に書きましょう。



左のどうぐのなまえは、() といいます。
小さいものを () して見るときにつかいます。
目をいためるので、ぜったいに虫めがねで ()
を見てはいけません。

太陽

虫

大きく

小さく

虫めがね

第3学年 しぜんのかんさつをしよう(1) (解答)

組 番 氏名

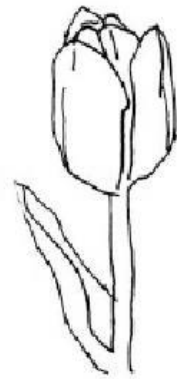
- 1 植物のすがたをかんさつしました。つぎの植物の名前を の中からえらんで、() に書きましょう。



(タンポポ)



(ノゲシ)



(チューリップ)

チューリップ

タンポポ

ノゲシ

- 2 虫めがねのつかい方について、 の中からえらんで、あてはまることばを () に書きましょう。



左のどうぐのなまえは、(虫めがね) といいます。
小さいものを (大きく) して見るときにつかいます。
目をいためるので、ぜったいに虫めがねで (太陽) を見てはいけません。

太陽

虫

大きく

小さく

虫めがね

第3学年 ^{しよくぶつ}植物をそだてよう (1)

組 番 氏名 _____

1 花だんにたねをまきます。これは何のたねですか。 からえらんで、() に書きましょう。



()



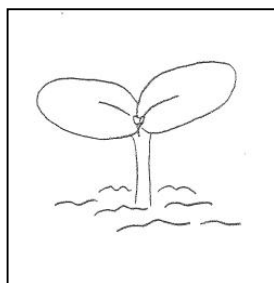
()



()

ヒマワリ
ホウセンカ
ダイズ

2 たねをまいたあと、さいしょに出てきた^は葉を何というでしょう。() に書きましょう。



()

3 めが出たあとに、^{しよくぶつ}植物をかんさつしました。かんさつカードに書いておくとよいものは何ですか。よいものすべてに○をつけましょう。



- () かんさつした^{しよくぶつ}植物の名前
- () かんさつした日・天気
- () ^は葉の形や大きさ・数
- () いっしょにかんさつした人の名前
- () ^{しよくぶつ}植物の高さ
- () 気づいたこと
- () これからさく花の色

第3学年 植物をそだてよう (1) (解答)

組 番 氏名

- 1 花だんにたねをまきます。これは何のたねですか。 からえらんで、()
に書きましょう。



(ヒマワリ)



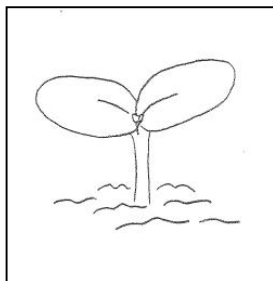
(ダイズ)



(ホウセンカ)

ヒマワリ
ホウセンカ
ダイズ

- 2 たねをまいたあと、さいしょに出てきた葉を何というでしょう。
() に書きましょう。



(子葉)

- 3 めが出たあとに、植物をかんさつしました。かんさつカードに書いておくとよいものは何ですか。よいものすべてに○をつけましょう。



- (○) かんさつした植物の名前
- (○) かんさつした日・天気
- (○) 葉の形や大きさ・数
- () いっしょにかんさつした人の名前
- (○) 植物の高さ
- (○) 気づいたこと
- () これからさく花の色

第3学年 ^{ちゅう}こん虫をそだてよう

組 番 氏名

1 モンシロチョウとトンボの^{ちゅう}せい虫の体のつくりについてしらべました。

(1) ()にあてはまることばを の中からえらんで、書きましょう。

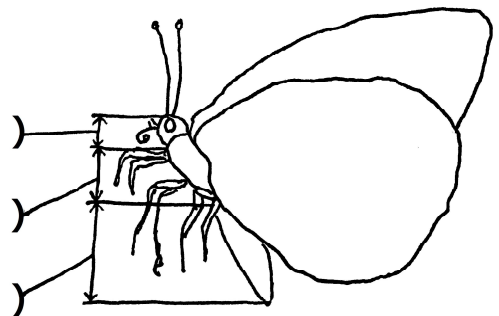
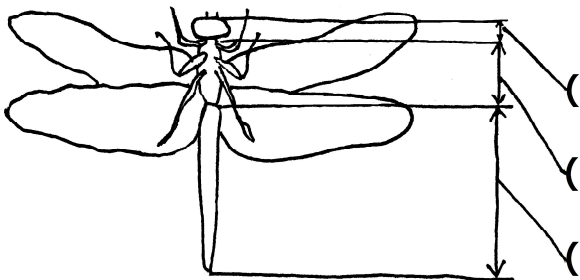
モンシロチョウやトンボの^{ちゅう}せい虫の体には、() ()
() の3つの部分があります。

むねには はねと () 本のあしがついていて、はらはいくつかの
() からできています。

このような体のつくりをしている虫を () といいます。

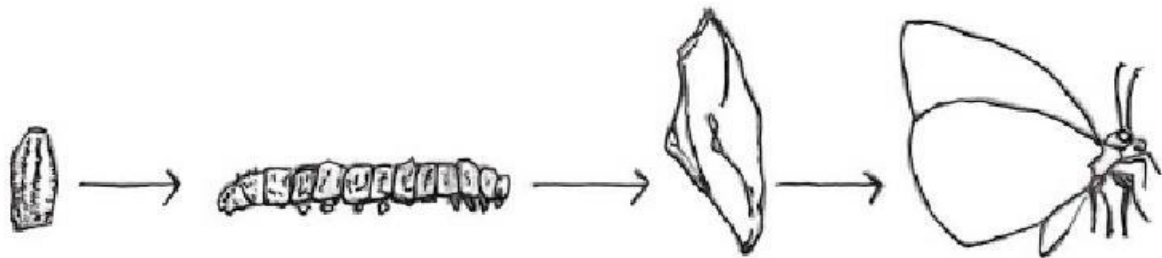
^{ちゅう}こん虫 3 6 8 はら むね ふし 頭

(2) 体の3つの^{ぶぶん}部分を何といいますか。 () に書きましょう。



2 モンシロチョウのそだち方について調べました。

() にあてはまることばを の中からえらんで、書きましょう。

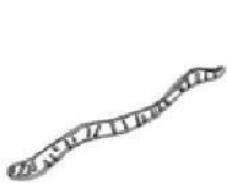


チョウは、() から () になり、皮をぬいで大きくなり、やがて () になります。

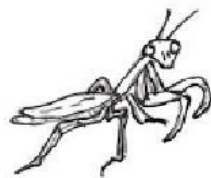
そして、さなぎの中で新しい体を作り上げて、() になって出てきます。

よう虫 さなぎ たまご せい虫

3 下の動物の中から、こん虫をえらび、えらんだりゆうを書きましょう。



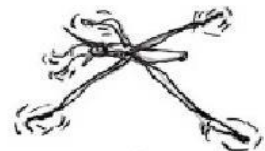
ミミズ



カマキリ



ダンゴムシ



アメンボ

こん虫は (と)

りゆう

第3学年 ^{ちゅう}こん虫をそだてよう（解答）

組 番 氏名

1 モンシロチョウとトンボの^{ちゅう}せい虫の体のつくりについてしらべました。

(1) ()にあてはまることばを の中からえらんで、書きましょう。

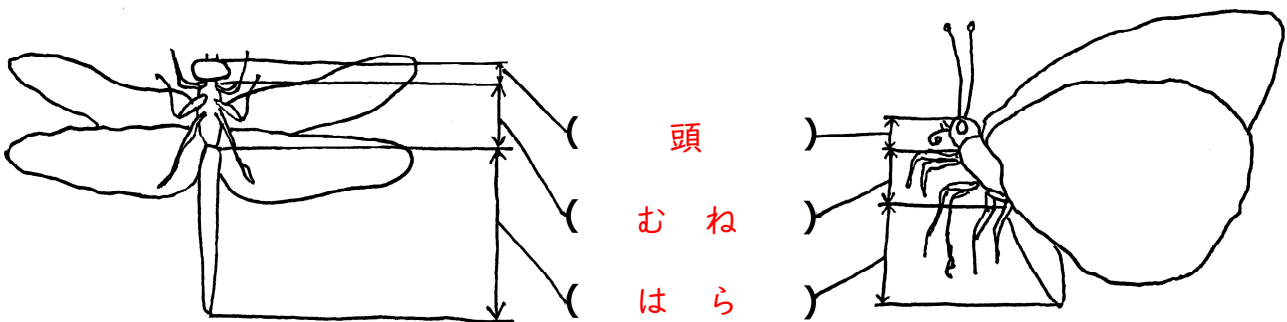
モンシロチョウやトンボの^{ちゅう}せい虫の体には、(頭) (むね) (はら) の3つの部分があります。

むねには はねと (6) 本のあしがついていて、はらはいくつかの (ふし) からできています。

このような体のつくりをしている虫を (^{ちゅう}こん虫) といいます。

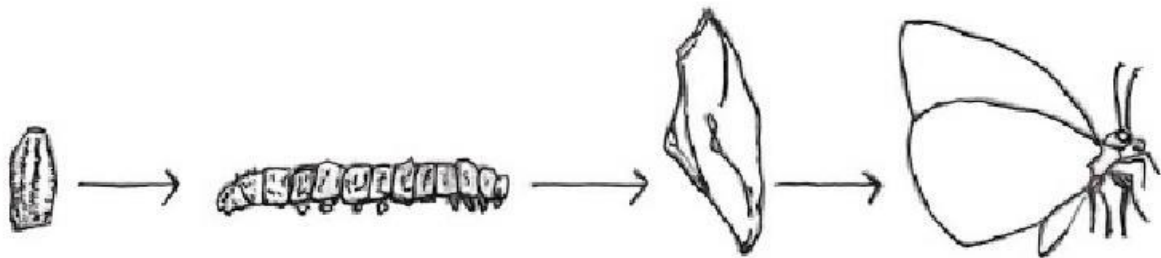
^{ちゅう}こん虫 3 6 8 はら むね ふし 頭

(2) 体の3つの^{ぶぶん}部分を何といいますか。() に書きましょう。



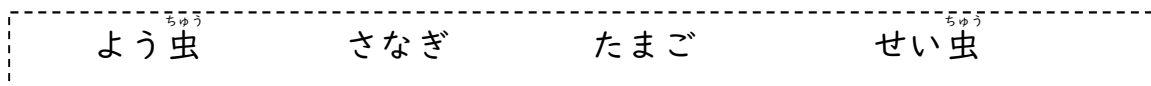
2 モンシロチョウのそだち方について調べました。

()にあてはまるはいることばを の中からえらんで、書きましょう。

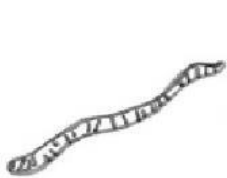


チョウは、(たまご) から (幼虫) になり、皮をぬいで大きくなり、やがて (さなぎ) になります。

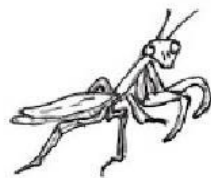
そして、さなぎの中で新しい体を作り上げて、(せい虫) になって出てきます。



3 下の動物の中から、こん虫をえらび、えらんだりゆうを書きましょう。



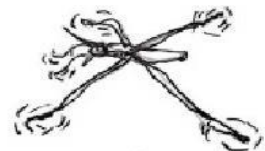
ミミズ



カマキリ



ダンゴムシ



アメンボ

こん虫は (カマキリ と アメンボ)

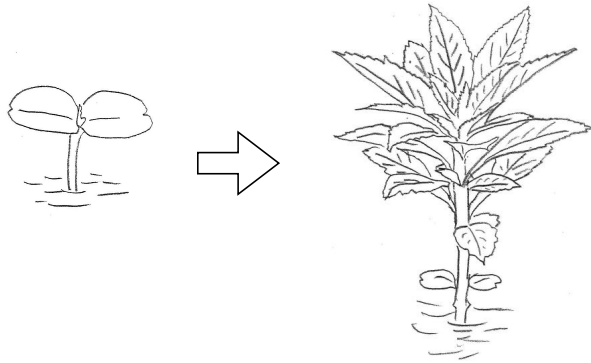
りゆう

- ・こん虫は、あしが6本ついているから。
- ・こん虫は、体が頭・むね・はらの3つの部分に分かれているから。など

第3学年 しよくぶつ 植物をそだてよう (2)

組 番 氏名

- 1 ホウセンカがそだってきました。めが出たころとくらべて、つぎのことはどのようにかわりましたか。()に書きましょう。

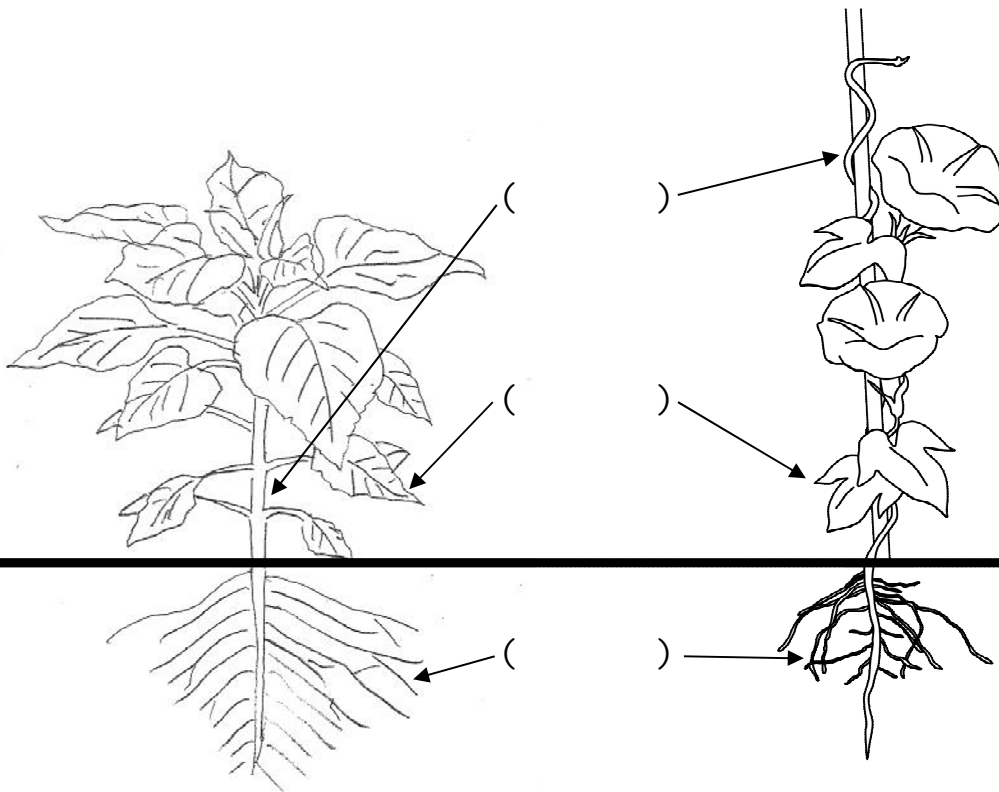


は 葉の数 ()

くきの太さ ()

しよくぶつ 植物の高さ ()

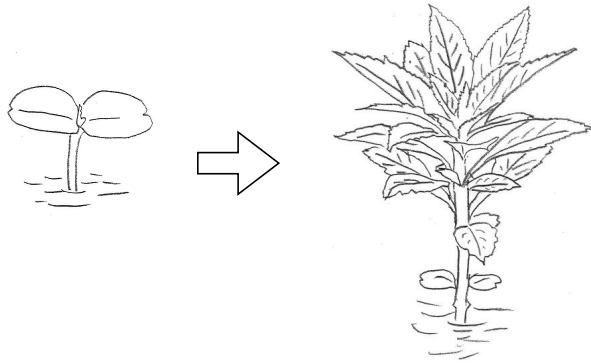
- 2 ヒマワリとアサガオの体は、どのようなつくりになっているでしょうか。やじるしぶぶんの部分の名前を書きましょう。



第3学年 しよくぶつ 植物をそだてよう (2) (解答)

組 番 氏名

1 ホウセンカがそだってきました。めが出たころとくらべて、つぎのことはどのようにかわりましたか。()に書きましょう。

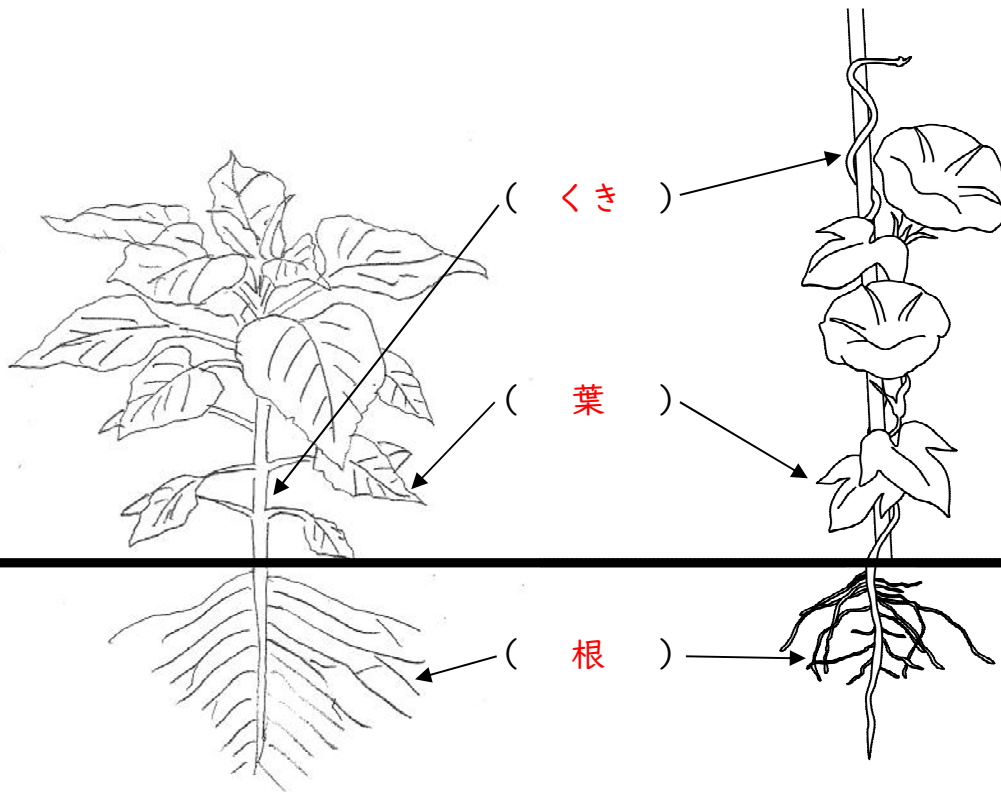


は 葉 の 数 (多くなつた)

くきの太さ (太くなつた)

しよくぶつ 植物の高さ (高くなつた)

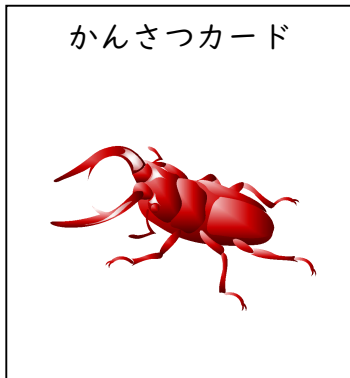
2 ヒマワリとアサガオの体は、どのようなつくりになっているでしょうか。やじるしぶぶんの部分の名前を書きましょう。



第3学年 しぜんのかんさつをしよう（2）

組 番 氏名 _____

- 1 校庭で、こん虫などの動物をかんさつします。かんさつカードに書くとよいものを5つえらんで、○をつけましょう。



- () 見つけた動物の名前
- () 日にち・天気
- () 見つけたばしょ
- () 植物の名前
- () 色・形・大きさ
- () 葉の形
- () していたこと

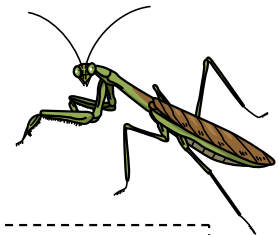
- 2 下の動物は、それぞれ何を食べものにしているのでしょうか。からえらんで、() に書きましょう。

カブトムシ ()

ダンゴムシ ()

モンシロチョウのよう虫 ()

オオカマキリ ()



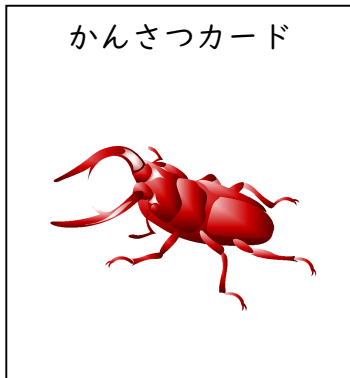
虫 おち葉 キャベツ 木のみつ

- 3 動物は、だいたい決まったばしょで見つかります。それはなぜか、の中
に書きましょう。

第3学年 しぜんのかんさつをしよう（2）（解答）

組 番 氏名 _____

1 校庭で、こん虫などの動物をかんさつします。かんさつカードに書くとよいものを5つえらんで、○をつけましょう。



- () 見つけた動物の名前
- () 日にち・天気
- () 見つけたばしょ
- () 植物の名前
- () 色・形・大きさ
- () 葉の形
- () していたこと

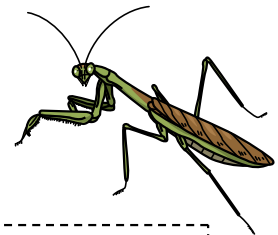
2 下の動物は、それぞれ何を食べものになっているのでしょうか。□からえらんで、()に書きましょう。

カブトムシ (木のみつ)

ダンゴムシ (おち葉)

モンシロチョウのよう虫 (キャベツ)

オオカマキリ (虫)



虫 おち葉 キャベツ 木のみつ

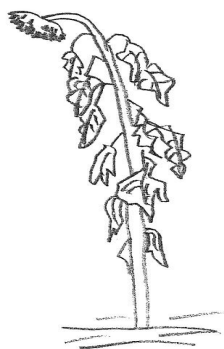
3 動物は、だいたい決まったばしょで見つかります。それはなぜか、□の中に書きましょう。

- ・くらすのによいから。
- ・食べものがあるから。
- ・かくれるのにつごうがよいから。 など

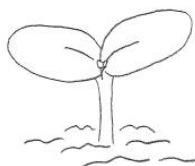
第3学年 しよくぶつ 植物をそだてよう (3・4)

組 番 氏名 _____

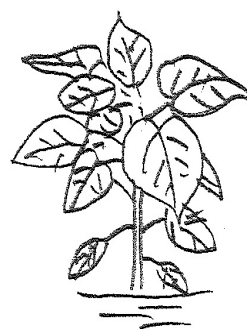
1 ヒマワリはどのようなじゅんじよでそだってきましたか。じゅんにばんごうを書き、からあうことばをえらびましょう。



(.)



(.)



(.)



(1・たね)



(.)

花がさく かれる 子葉ようが出る 葉はの数がふえる

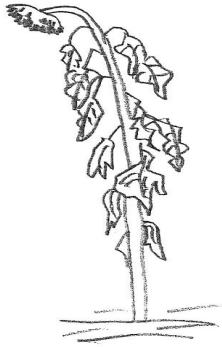
2 ホウセンカとヒマワリのそだつじゅんじよは、ちがいますか。同じですか。

()

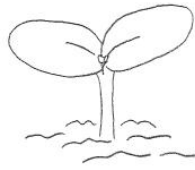
第3学年 しよくぶつ 植物をそだてよう (3・4) (解答)

組 番 氏名 _____

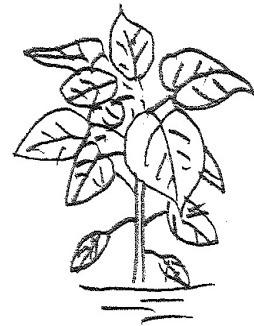
1 ヒマワリはどのようなじゅんじよでそだってきましたか。じゅんにばんごうを書き、 からあうことばをえらびましょう。



(5・かれる)



(2・子葉^{よう}が出る)



(3・葉^はの数がふえる)



(1・たね)



(4・花^{はな}がさく)

花^{はな}がさく かれる 子葉^{よう}が出る 葉^はの数がふえる

2 ホウセンカとヒマワリのそだつじゅんじよは、ちがいますか。同じですか。

(同 じ)

第3学年 風やゴムのはたらきをしらべよう

組 番 氏名

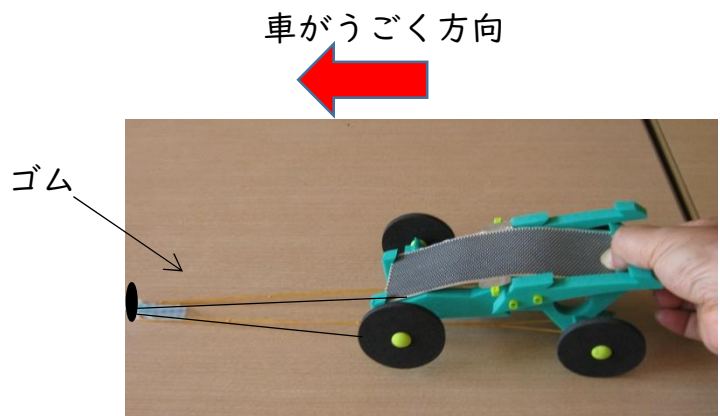
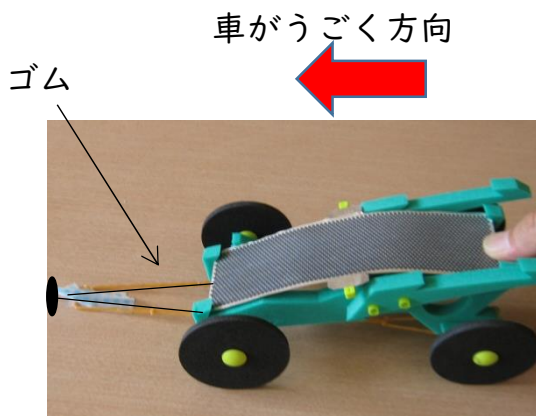
- 1 風でうごく車をつくり、送風機で強い風と弱い風をあてて、どこまで走るかくらべました。そのときのけっかが、下の表のようになりました。

けっか

	弱い風するとき	強い風するとき
1回目	3 mくらい	5 mくらい
2回目	3 mくらい	4 mくらい
3回目	4 mくらい	6 mくらい

- (1) 遠くまで車がうごくのは風の強さが強いときですか、弱いときですか。
()
- (2) より遠くまで車をうごかすためには、どんなくふうをしたらよいでしょうか。

- 2 下の写真のようなゴムでうごく車を作り、うごかしました。



① ゴムをみじかくのばしたとき

② ゴムを長くのばしたとき

- (1) 遠くまで車がうごくのは、① ② のどちらでしょう。 ()
- (2) (1) をえらんだりゆうを書きましょう。

第3学年 風やゴムのはたらきをしらべよう（解答）

組 番 氏名

- 1 風でうごく車をつくり、送風機で強い風と弱い風をあてて、どこまで走るかくらべました。そのときのけっかが、下の表のようになりました。

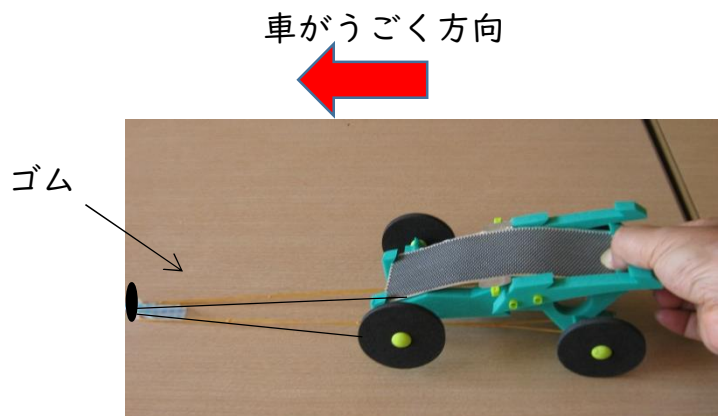
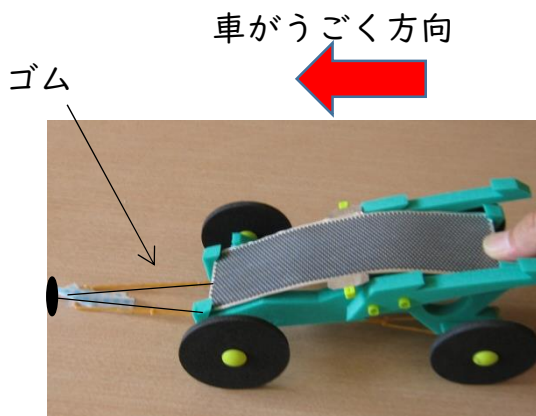
けっか

	弱い風するとき	強い風するとき
1回目	3 mくらい	5 mくらい
2回目	3 mくらい	4 mくらい
3回目	4 mくらい	6 mくらい

- (1) 遠くまで車がうごくのは風の強さが強いときですか、弱いときですか。
 (風の強さが強いとき)
- (2) より遠くまで車をうごかすためには、どんなくふうをしたらよいでしょうか。

- ・風を受けるところを今より大きくする。
- ・車をかろくする。 など

- 2 下の写真のようなゴムでうごく車を作り、うごかしました。



- ① ギュムをみじかくのばしたとき ② ギュムを長くのばしたとき

- (1) 遠くまで車がうごくのは、① ② のどちらでしょう。 (②)
- (2) (1) をえらんだりゆうを書きましょう。

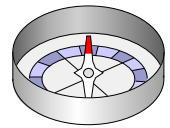
- ・ギュムを長くのばしたほうが、ギュムがもどろうとする力が大きくなるから遠くまでうごく。 など

第3学年 太陽たいようのうごきと地面じめんのようすをしらべよう

組 番 氏名

- 1 ()の中にあてはまることばを、の中からえらんで書きましょう。
- (1) かげができているとき、かげのはんたいがわには、()が見えます。
- (2) ()がうごくので、かげのむきは、時間がたつとかわります。
- (3) 太陽たいようは、()のほうからのぼり、()の高い空を通り()のほうへしずみます。
- (4) 方位ほういじしんをつかいます。手のひらに水平へいにおいて、ケースを回し、色がぬってあるはりの先と()の文字をあわせませす。

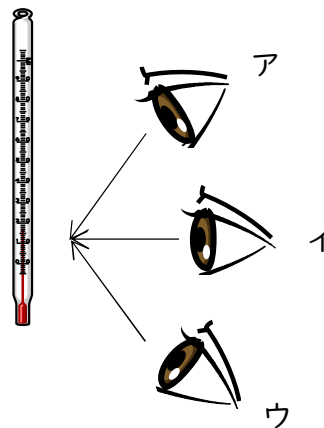
太陽たいよう 星 東 西 南 北



- 2 日なたと日かげの地面じめんのようすをくらべます。日なた か 日かげ を()の中に書きましょう。

- (1) 明るいのはどちらですか。 ()
- (2) しめっているのはどちらですか。 ()
- (3) つめたいのはどちらですか。 ()
- (4) かわいているのはどちらですか。 ()

- 3 おんど計の目もりを読みます。
正しい読み方は、ア、イ、ウのうちどれでしょう。
()



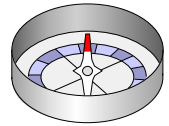
- 4 太陽たいようのうごきをしらべるときに、ちゅういしなければならないことを書きましょう。

第3学年 太陽たいようのうごきと地面じめんのようすをしらべよう (解答)

組 番 氏名

- 1 ()の中にあてはまることばを、の中からえらんで書きましょう。
- (1) かげができているとき、かげのはんたいがわには、(たいよう太陽)が見えます。
- (2) (たいよう太陽)がうごくので、かげのむきは、時間がたつとかわります。
- (3) たいよう太陽は、(東)のほうからのぼり、(南)の高い空を通り(西)のほうへしずみます。
- (4) ほうい方位じしんをつかいます。手のひらに水平へいにおいて、ケースを回し、色がぬってあるはりの先と(北)の文字をあわせませす。

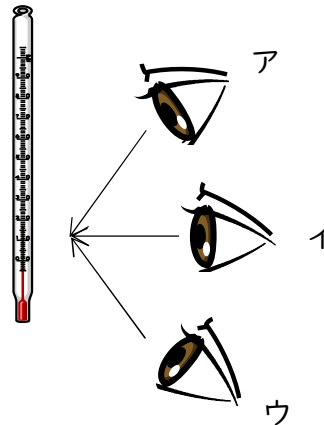
太陽 星 東 西 南 北



- 2 日なたと日かげじめんの地面のようすをくらべます。日なた か 日かげ を ()の中に書きましょう。

- (1) 明るいのはどちらですか。 (日なた)
- (2) しめっているのはどちらですか。 (日かげ)
- (3) つめたいのはどちらですか。 (日かげ)
- (4) かわいているのはどちらですか。 (日なた)

- 3 おんど計の目もりを読みます。
正しい読み方は、ア、イ、ウのうちどれでしょう。
(イ)



- 4 たいよう太陽のうごきをしらべるときに、ちゅういしなければならぬことを書きましょう。

- ・ たいよう太陽をちよくせつ見てはいけない。
- ・ たいよう太陽を見るときには、しゃこうばんを使う。 など

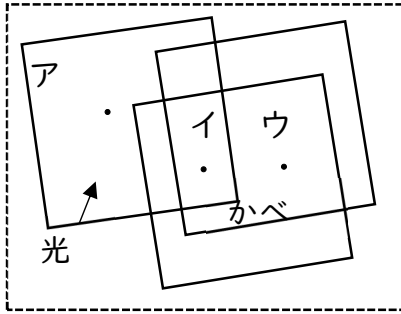
第3学年 光のはたらきをしらべよう

組 番 氏名

- 1 ()の中にあてはまることばを、の中からえらんで書きましょう。
かがみで、太陽の光を()と、光は()すすみます。

まがりながら はねかえす まっすぐに

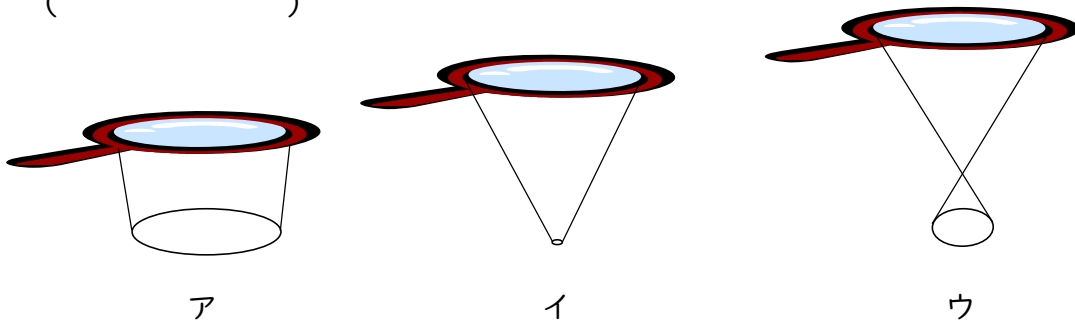
- 2 かがみを3まいつかって、図のように、太陽の光をかべにあつめました。



- (1) いちばん明るい点は、ア、イ、ウのうちどれでしょう。()
- (2) いちばんあたたかくなっている点は、ア、イ、ウのうちどれでしょう。()

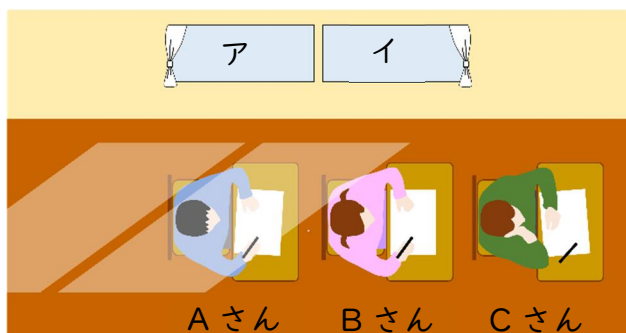
- 3 虫めがねをつかって、じっけんをしました。

- (1) ()の中にあてはまることばを、書きましょう。
虫めがねをつかうと、光を()ことができます。
- (2) 下の図でいちばんあつくなるのは、ア、イ、ウのうちどれでしょう。()



- 4 虫めがねをつかったじっけんで、ぜったいにしてはいけないことは何ですか。

- 5 Aさんに光があたってまぶしいとき、アとイのどちらのまどのカーテンをしめるとよいでしょうか。



()

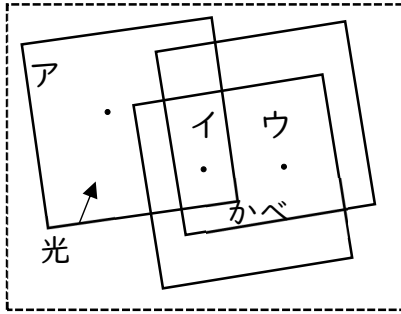
第3学年 光のはたらきをしらべよう（解答）

組 番 氏名

1 () の中であてはまることばを、 の中からえらんで書きましょう。
 かがみで、太陽の光を（ はねかえす ）と、光は（ まっすぐに ）すすみます。

まがりながら はねかえす まっすぐに

2 かがみを3まいつかって、図のように、太陽の光をかべにあつめました。



(1) いちばん明るい点は、ア、イ、ウのうちどれでしょう。 (イ)

(2) いちばんあたたかくなっている点は、ア、イ、ウのうちどれでしょう。 (イ)

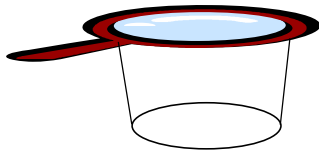
3 虫めがねをつかって、じっけんをしました。

(1) () の中であてはまることばを、書きましょう。

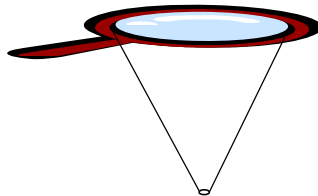
虫めがねをつかうと、光を（ 集める ）ことができます。

(2) 下の図でいちばんあつくなるのは、ア、イ、ウのうちどれでしょう。

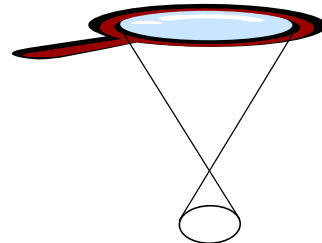
(イ)



ア



イ

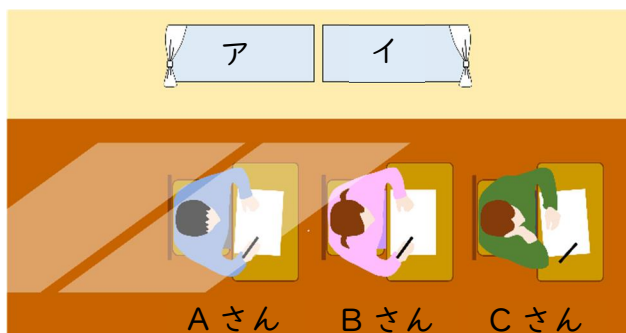


ウ

4 虫めがねをつかったじっけんで、ぜったいにしてはいけないことは何ですか。

- ・ 虫めがねで太陽を見てはいけない。
 - ・ 虫めがねで光を集めるときに、人の体や生きものにあててはいけない。
 - ・ 虫めがねで光を集めたところを、長く見つめてはいけない。
- など

5 Aさんに光があたってまぶしいとき、アとイのどちらのまどのカーテンをしめるとよいでしょうか。

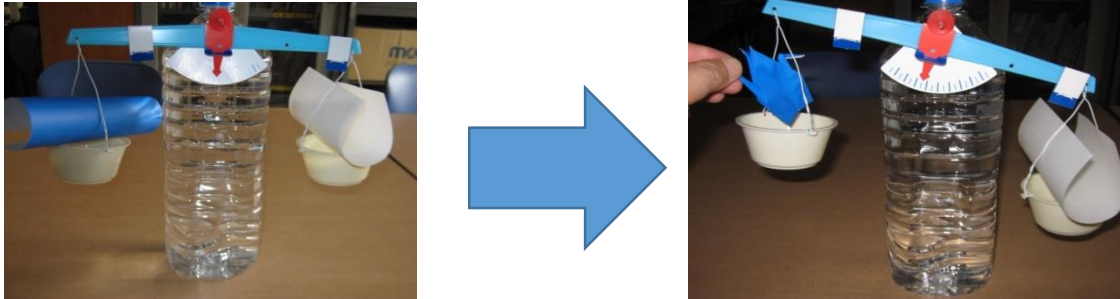


(イ)

第3学年 ものの重さをしらべよう

組 番 氏名

- 1 青と白のおり紙を2枚用意して重さをはかったらつりあいました。そのあと、青のおり紙でつるを作りました。つるをのせると、てんびんはつりあいますか。
()



- 2 はかりでねん土の重さをはかったら 100g ありました。このねん土をぜんぶつかって動物を作りました。

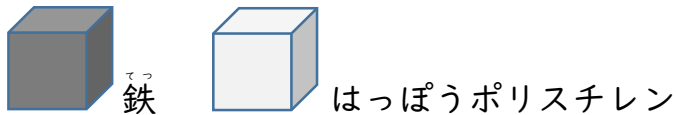
- (1) 重さはどうなったでしょうか。正しいものの () に○をつけましょう。
 () もとの重さより、重くなった。
 () 重さは変わらなかった。
 () もとの重さより、かなくなった。



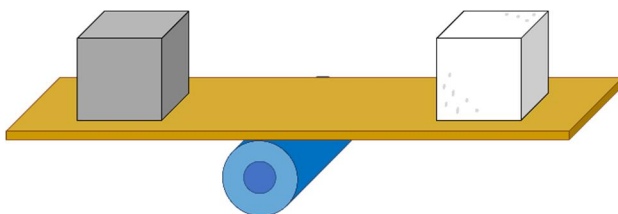
- (2) ねん土や紙は形をかえると重さはかわりますか。 ()

- 3 下の図は、同じたいせきでさいころの形をした鉄とはっぼうポリスチレンを、シーソーにのせたところを表しています。

下の図で、おかしいところとそのりゆうを書きましょう。



(図)



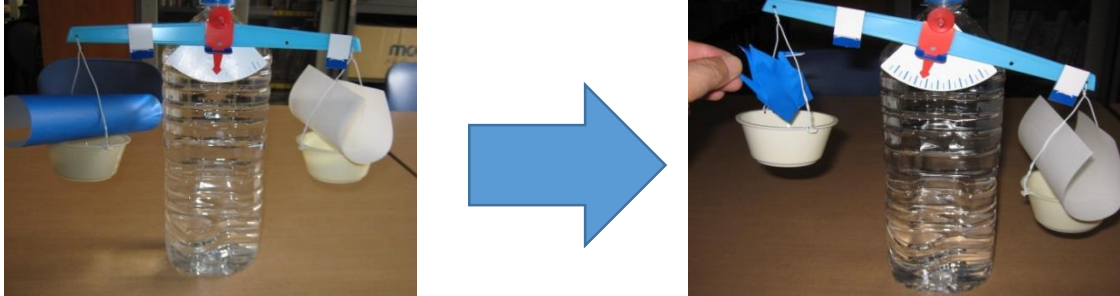
(おかしいところ)

(りゆう)

第3学年 ものの重さをしらべよう (解答)

組 番 氏名 _____

- 1 青と白のおり紙を2枚用意して重さをはかったらつりあいました。そのあと、青のおり紙でつるを作りました。つるのをのせると、てんびんはつりあいますか。
(つりあう)



- 2 はかりでねん土の重さをはかったら 100g ありました。このねん土をぜんぶつかって動物を作りました。

- (1) 重さはどうなったでしょうか。正しいものの () に○をつけましょう。
 () もとの重さより、重くなった。
 (○) 重さは変わらなかった。
 () もとの重さより、かるくなった。

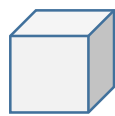
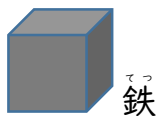


- (2) ねん土や紙は形をかえると重さはかわりますか。

(変わらない)

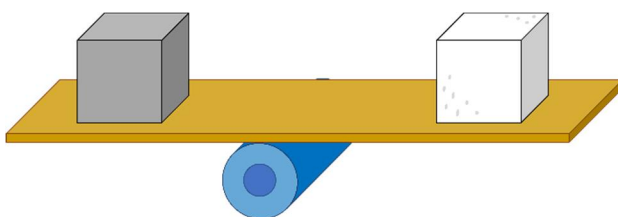
- 3 下の図は、同じたいせきでさいころの形をした鉄とはっぼうポリスチレンを、シーソーにのせたところを表しています。

下の図で、おかしいところとそのりゆうを書きましょう。



はっぼうポリスチレン

(図)



(おかしいところ)

つりあっているところ

(りゆう)

- ・ 同じ体せきだったら鉄のほうがおもいから。
- ・ 同じ体せきだったら重さはちがうから。

第3学年 豆電球まめでんきゅうにあかりをつけよう

組 番 氏名 _____

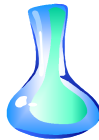
1 ()の中にあてはまることばを書きましょう。

- (1) 豆電球まめでんきゅうにつないだどう線を、かん電池の()きょくと()きょくにつなげると、あかりがつきます。
- (2) 一つのわになった電気の通り道のことを、()といいます。
- (3) 鉄、銅、アルミニウムなどの()は、電気を通します。

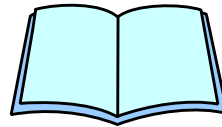
2 下のいろいろなもののうち、電気を通すものには○、通さないものには×を□の中
に書きましょう。



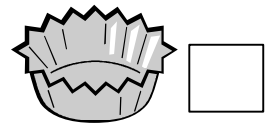
10円玉 (銅)



かびん (ガラス)

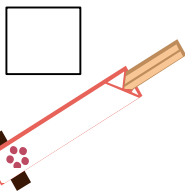


ノート (紙)

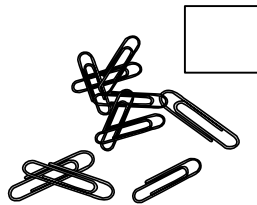


アルミはく
(アルミニウム)





わりばし (木)



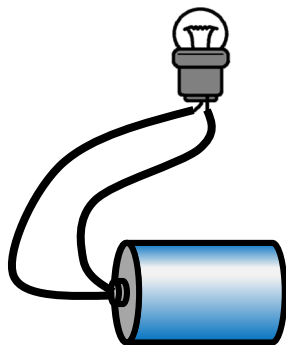
クリップ
(鉄)



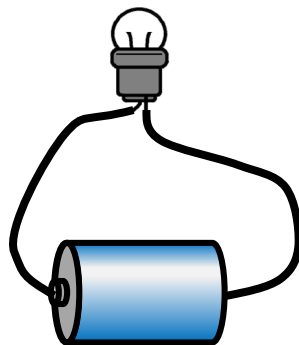
1円玉
(アルミニウム)

ペットボトル
(プラスチック)

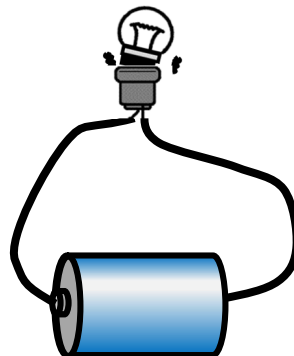
3 下の図の豆電球まめでんきゅうは明かりがつきません。なぜでしょうか。そのりゆうを書きましょ
う。



りゆう



りゆう



りゆう

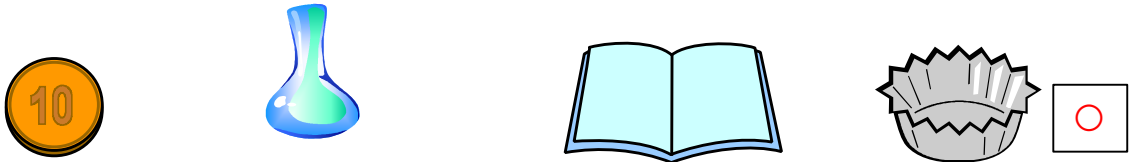
第3学年 豆電球にあかりをつけよう（解答）

組 番 氏名

1 ()の中にあてはまることばを書きましょう。

- (1) 豆電球まめでんきゅうにつないだどう線を、かん電池の(+ (-))きょくと(- (+))きょくにつなげると、あかりがつきます。
- (2) 一つのわになった電気の通り道のことを、(回路かいろ)といいます。
- (3) 鉄、銅、アルミニウムなどの(金ぞくてつ)は、電気を通します。

2 下のいろいろなもののうち、電気を通すものには○、通さないものには×を□の中
に書きましょう。



10円玉 (銅)



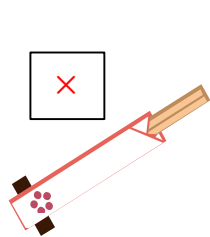
かびん (ガラス)



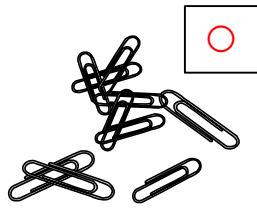
ノート (紙)



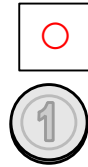
アルミはく
(アルミニウム)



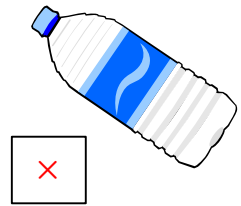
わりばし (木)



クリップ
(鉄)

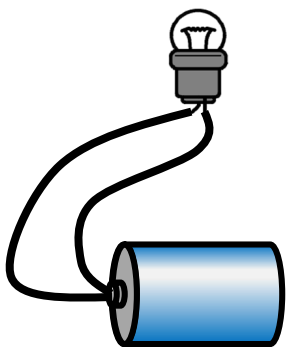


1円玉
(アルミニウム)

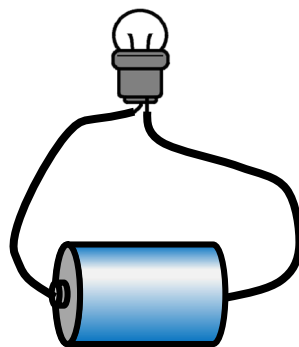


ペットボトル
(プラスチック)

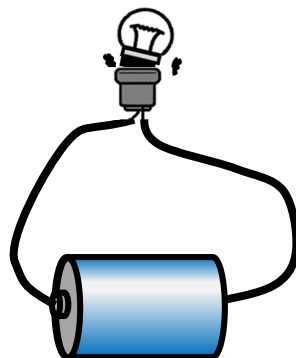
3 下の図の豆電球まめでんきゅうは明かりがつきません。なぜでしょうか。そのりゆうを書きましょ
う。



りゆう
どう線を+きょく
だけにつないでいる
から。



りゆう
豆電球まめでんきゅうの中のフィ
ラメント(線)がきれ
ているから。



りゆう
豆電球まめでんきゅうがソケット
にきちんとはまって
いないから。

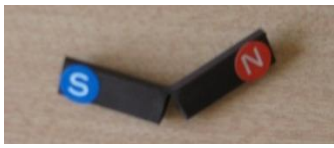
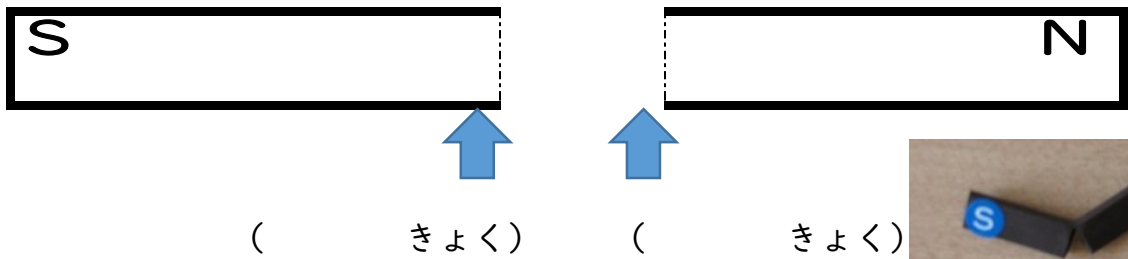
第3学年 じしゃくのふしぎをしらべよう

組 番 氏名

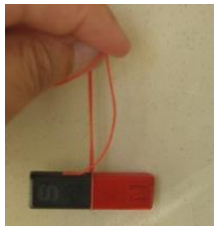
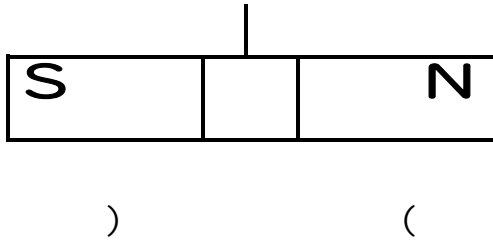
- 1 じしゃくについてあてはまることばを、下の の中からえらんで () に書きましょう。
- (1) ぼうじしゃくの両方のはしには () と () があります。
- (2) じしゃくには () を引きつける力があります。
- (3) 二つのじしゃくの同じきょくどうしを近づけると () 合います。
- (4) 二つのじしゃくのちがうきょくどうしを近づけると () 合います。
- (5) 鉄のくぎをじしゃくにつけてしばらくおいておくと、力の弱い () になり、さ鉄がつきます。

Sきょく Nきょく しりぞけ ガラス 銅 鉄 アルミニウム
 ちがうきょく 同じきょく 引き じしゃく 電池

- 2 ぼうじしゃくをうっかり落として二つにわってしまいました。われたところはどんなきょくになっているのでしょうか。



- 3 ぼうじしゃくを糸につるしておいたら、ある方向をさして止まりました。止まった方がく (東・西・南・北) を () にかきましょう。



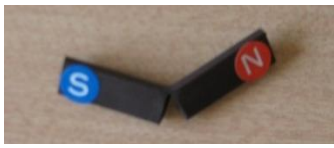
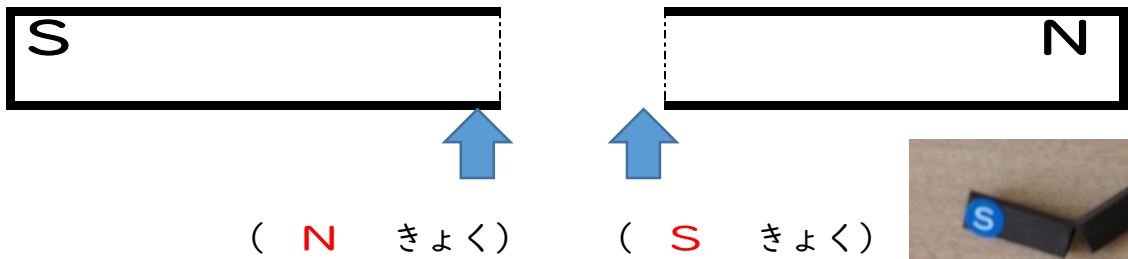
第3学年 じしゃくのふしぎをしらべよう (解答)

組 番 氏名

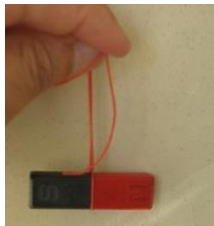
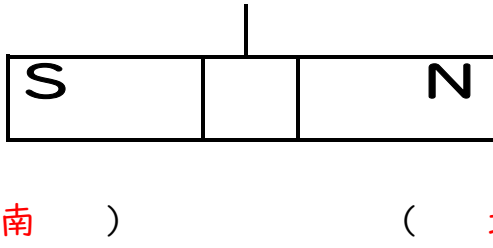
- 1 じしゃくについてあてはまることばを、下の の中からえらんで () に書きましよう。
- (1) ぼうじしゃくの両方のはしには (S きょく) と (N きょく) があります。
※逆でもよい
- (2) じしゃくには (鉄) を引きつける力があります。
- (3) 二つのじしゃくの同じきょくどうしを近づけると (しりぞけ) 合います。
- (4) 二つのじしゃくのちがうきょくどうしを近づけると (引き) 合います。
- (5) 鉄のくぎをじしゃくにつけてしばらくおいておくと、力の弱い (じしゃく) になり、さ鉄がつきます。

S きょく N きょく しりぞけ ガラス 銅 鉄 アルミニウム
ちがうきょく 同じきょく 引き じしゃく 電池

- 2 ぼうじしゃくをうっかり落として二つにわってしまいました。われたところはどんなきょくになっているのでしょうか。



- 3 ぼうじしゃくを糸につるしておいたら、ある方向をさして止まりました。止まった方がく (東・西・南・北) を () にかきましよう。



第3学年 音の伝わり方

組 番 氏名 _____

1 音が出ているときの物のようすについてまとめました。正しい言葉に○をつけましょう。

(1) 音が出るときは、物は {
ふるえている。
止まっている。

(2) 音を止めるときは、 {
物のふるえを止める。
物をそのままにする。

2 音が大きいときと小さいときのものの様子はどうのようにちがいますか。 の中に書きましょう。

3 糸電話の糸を風船にかえました。写真のようにしたときに相手に声がつたわるでしょうか。そのりゆうも書きましょう。



とちゅうを手でつかむ

(つたわる ・ つたわらない)
りゆう



とちゅうをまげる

(つたわる ・ つたわらない)
りゆう

第3学年 音の伝わり方 (解答)

組 番 氏名 _____

1 音が出ているときの物のようすについてまとめました。正しい言葉に○をつけましよう。

(1) 音が出るときは、物は { ふるえている。
止まっている。

(2) 音を止めるときは、 { 物のふるえを止める。
物をそのままにする。

2 音が大きいときと小さいときのものの様子はどうのようにちがいますか。 の中に書きましょう。

例

- ・音が大きいときは物のふるえは大きくなり、音が小さいときは物のふるえは小さくなる。
- ・ふるえの大きさがかわる。

3 糸電話の糸を風船にかえました。写真のようにしたときに相手に声がつたわるでしょうか。そのりゆうも書きましょう。



とちゅうを手でつかむ

(つたわる ・ つたわらない)
りゆう

例

- ・声がつたわるふるえは空気の中をつたわっているから、とちゅうを手でつかんでいても風船の中の空気のふるえはとまらないから



とちゅうをまげる

(つたわる ・ つたわらない)
りゆう

例

- ・声がつたわるふるえは空気の中をつたわっているから、とちゅうがまがっていても風船の中の空気のふるえはとまらないから