

「とばあそび」(にている「とば」①)

なまえ

ことばは、もじがすこしかわるだけでまったくべつのことばになります。

◎えをさんこうにして、ひらがなをかきましょう。

① は は

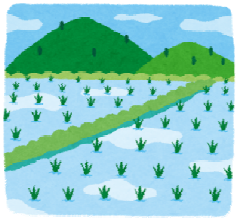
は な

② ぼ ぼ

ぼ ぼ

③ し し

し し



ことばあそび (にていることば①)

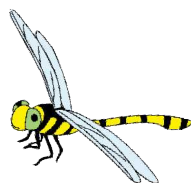
(ことえ)

① は
な
び



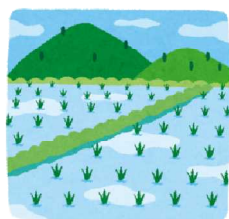
は
な
み

② と
ん
ぼ



と
ん
ぼ

た
ん
ぼ



③ た
わ
し



か
か
し

