

令和 2 年 度

進路状況調査報告書

【令和 2 年 3 月 卒業者】

(令和 2 年 5 月 1 日現在)

千葉県教育委員会

目 次

第 1 部 調査結果の概要

I 公立中学校卒業者の状況（公立義務教育学校卒業者を含む）	
1 高等学校等進学率	1
（1）進学者数及び進学率の推移	1
（2）課程別高等学校（本科）進学率の推移	1
（3）県内・県外進学率	2
2 就職率	2
・就職者総数及び就職率の推移	2
II 公立高等学校卒業者の状況	
1 大学等進学率	3
・進学者数及び進学率の推移	3
2 就職率	3
・就職者総数及び就職率の推移	3
※高等学校（又は大学）等進学率及び就職率について	4

第 2 部 統計表

I 中学校（義務教育学校を含む）	
1 卒業後の状況	6
（1）卒業後の進路状況（国・公・私立）	6
（2）学校種別高等学校等進学状況（公立）	7
（3）地区別高等学校等進学状況（公立）	7
2 市町村別進路状況（公立）	8
II 高等学校	
卒業後の状況	10
（1）卒業後の進路状況（公・私立）	10
（2）課程別進路状況（公立）	10
（3）専攻分野別大学等進学者数（公立）	11
（4）学科別進路状況（公立）	12

第 1 部

調査結果の概要

第1部 調査結果の概要

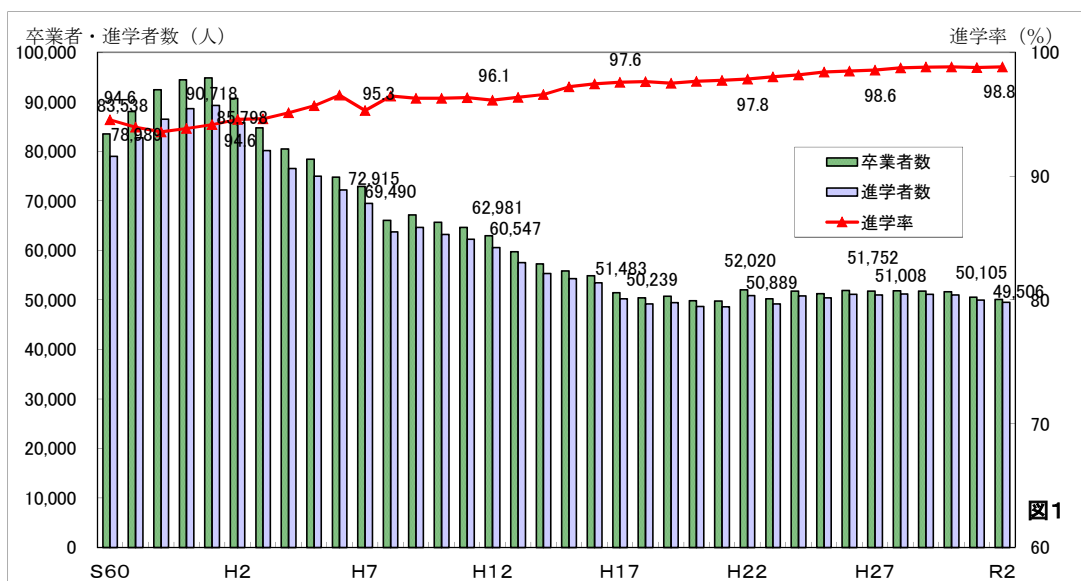
I 公立中学校卒業者の状況(公立義務教育学校卒業者を含む)

令和2年3月の県内公立中学校卒業者総数は50,105人(前年度より463人減)となり、ピーク時(平成元年の94,845人)の52.8%になりました。進路状況は、図1～4のとおりです。

1. 高等学校等進学率

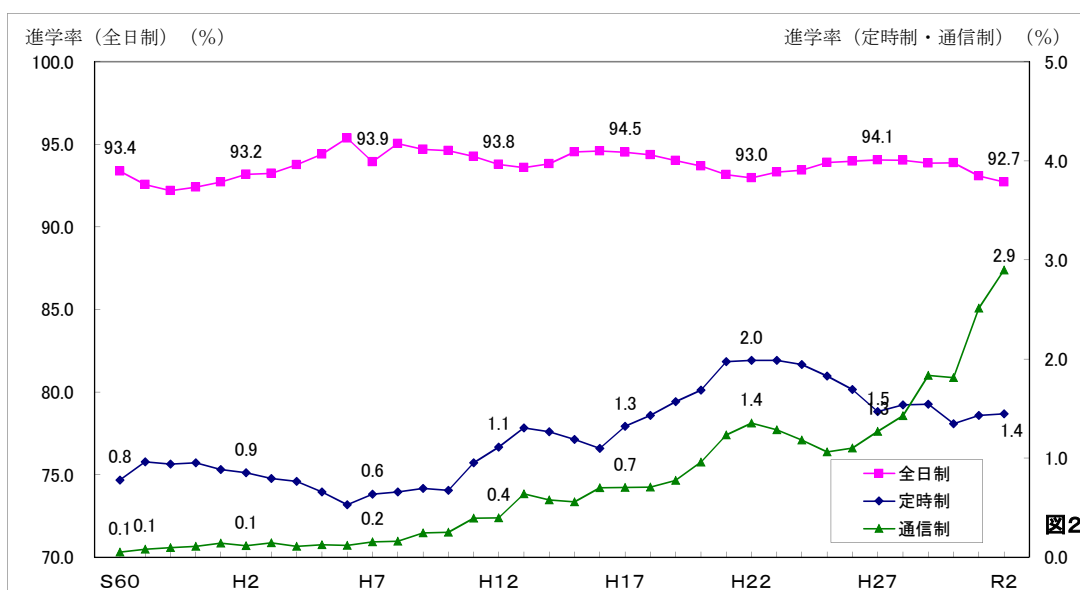
(1) 進学者数及び進学率の推移【図1】

高等学校等進学者数は49,506人(前年度より438人減)、進学率は98.8%(前年度と同じ)となっています。



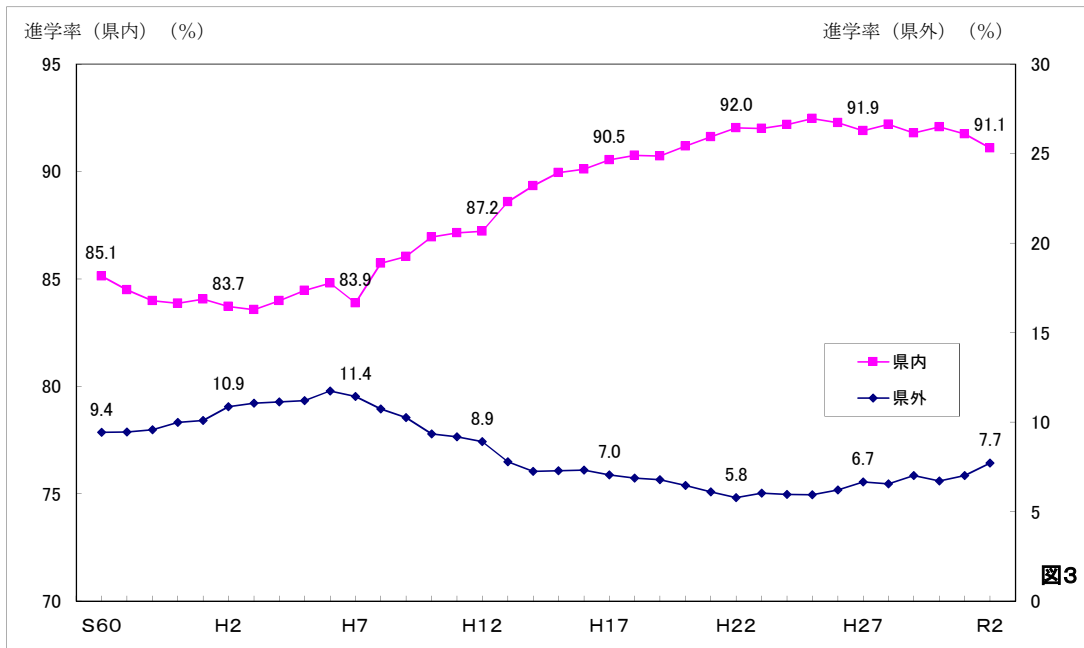
(2) 課程別高等学校(本科)進学率の推移【図2】

課程別状況では、全日制への進学率が92.7%(前年度比0.4ポイント減)、定時制への進学率は1.4%(前年度と同じ)、通信制への進学率は2.9%(前年度比0.4ポイント増)となっています。



(3) 県内・県外進学率【図3】

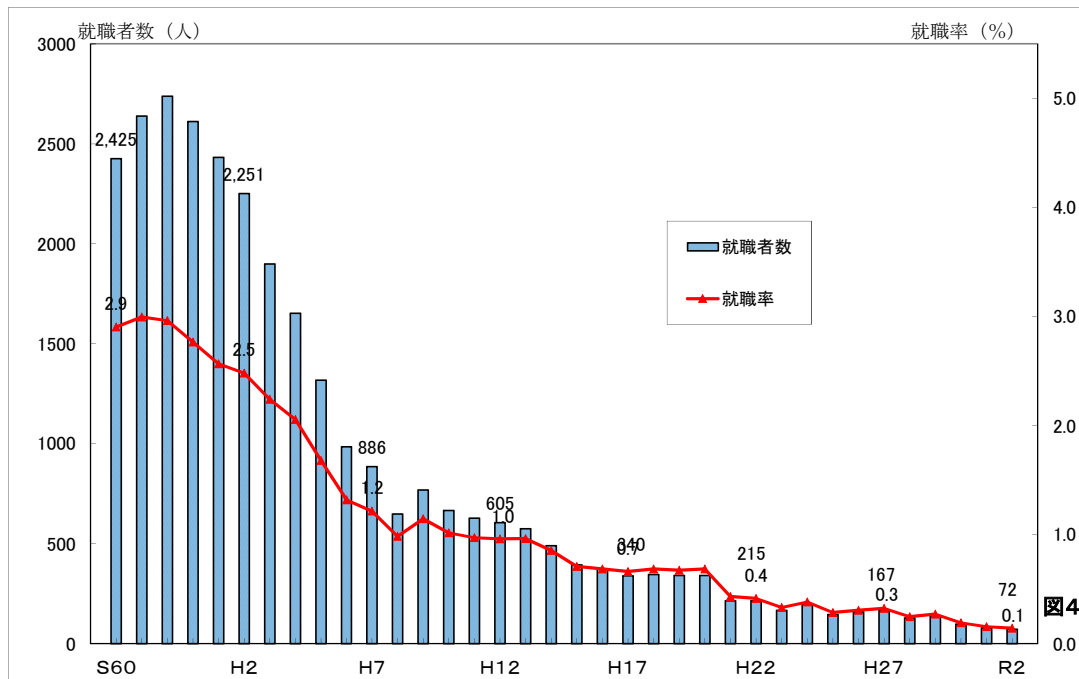
県内・県外別では、卒業生総数に対する県内の高等学校等への進学率は91.1%（前年度比0.6ポイント減）、県外の高等学校等への進学率は7.7%（前年度比0.7ポイント増）となっています。



2. 就職率

・就職者総数及び就職率の推移【図4】

就職者総数（進学兼就職者を含む）は72人（前年度より6人減）、就職率は0.1%（前年度比0.1ポイント減）となっています。



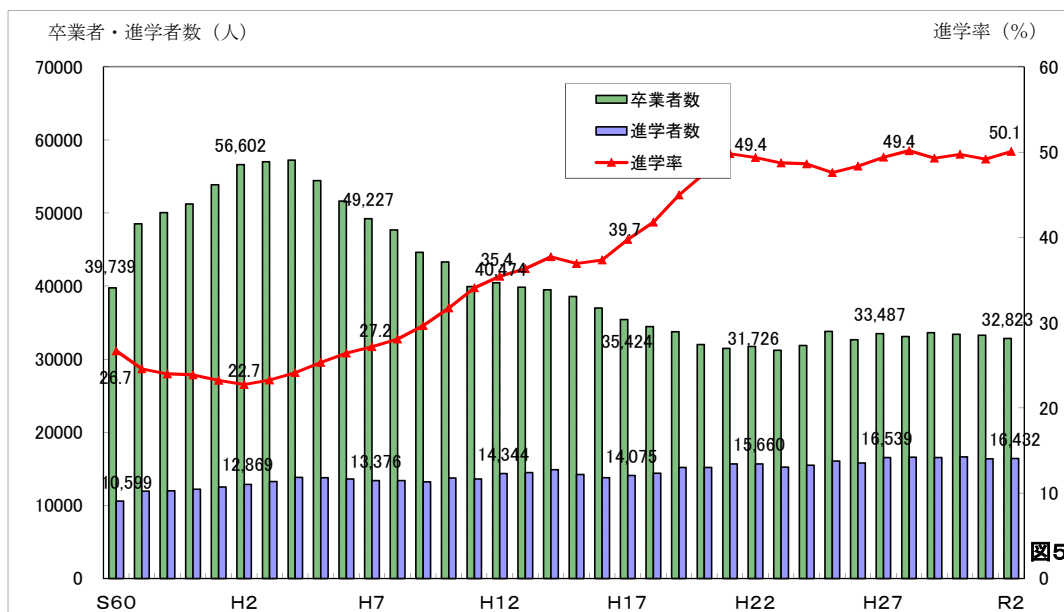
II 公立高等学校卒業者の状況

令和2年3月の県内公立高等学校（全日制・定時制）卒業生総数は32,823人（前年度より440人減）となり、ピーク時（平成4年の57,213人）の57.4%になりました。進路状況は、図5～6のとおりです。

1. 大学等進学率

・進学者数及び進学率の推移【図5】

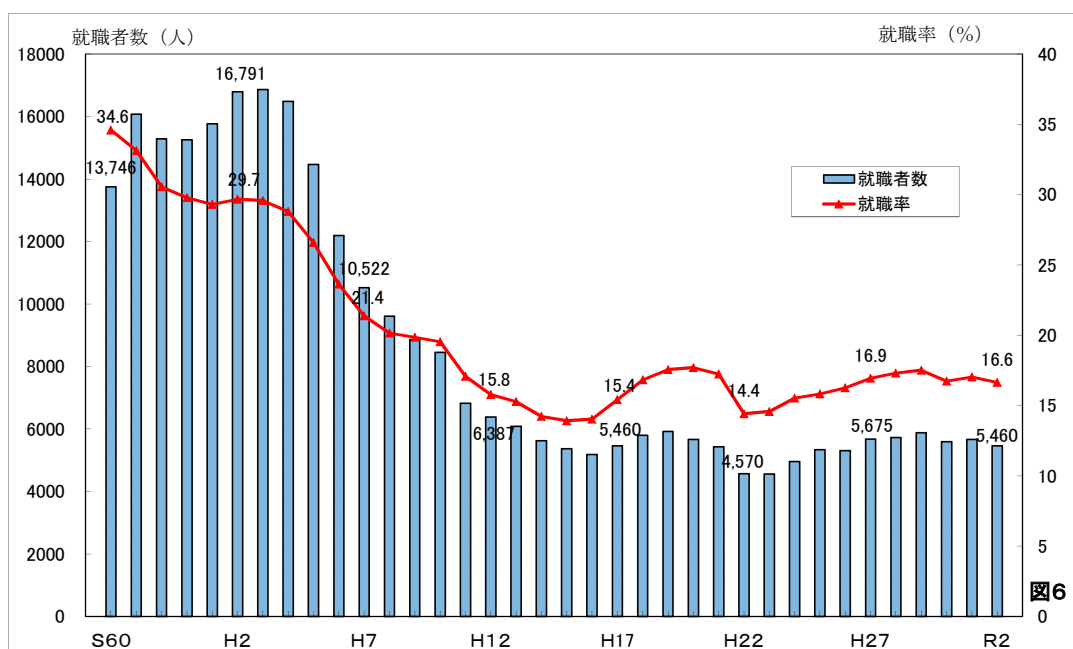
大学等進学者数は16,432人（前年度より73人増）、進学率は50.1%（前年度比0.9ポイント増）となっています。



2. 就職率

・就職者総数及び就職率の推移【図6】

就職者総数（進学兼就職者を含む）は5,460人（前年度より208人減）、就職率は16.6%（前年比0.4ポイント減）となっています。



※高等学校（又は大学）等進学率及び就職率について

$$\text{○高等学校（又は大学）等進学率} = \frac{\text{高等学校（又は大学）等進学者数}}{\text{卒業者総数}} \times 100$$

「高等学校等進学者」

高等学校の本科（全日制・定時制・通信制）及び別科、高等専門学校、特別支援学校高等部の本科及び別科、中等教育学校後期課程の本科及び別科に進学した者（進学兼就職者を含む）をいう。

「大学等進学者」

大学（学部）、短期大学（本科）、大学・短期大学の通信教育部及び放送大学、大学・短期大学（別科）、高等学校（専攻科）・特別支援学校高等部（専攻科）へ進学した者（進学兼就職者を含む）をいう。

$$\text{○就職率} = \frac{\text{就職者総数}}{\text{卒業者総数}} \times 100$$

「就職者総数」

就職者に高等学校（又は大学）等進学者、専修学校（高等（又は専門）課程）進学者、専修学校（一般課程）等入学者、公共職業能力開発施設等入学者のうち就職している者を加えた人数（臨時労働者（又は臨時的な仕事）は含まない。）

第 2 部

統 計 表

I 中学校(義務教育学校を含む)

1 卒業後の状況(令和2年3月卒業生)

(1) 卒業後の進路状況(国・公・私立)

区分	31年3月 卒業生	令和2年3月卒業生			国立			公立			私立				
	県計 (構成比)	県計 (構成比)	男	女	計	男	女	計	男	女	計	男	女		
卒業生総数 (T)	53,904 【100.0】	53,438 【100.0】	27,493 (50)	25,945 (52)	151	79	72	50,105 (102)	25,813 (50)	24,292 (52)	3,182	1,601	1,581		
高等学校等進学者	計 (A)	53,274 【98.8】	52,830 【98.9】	27,142 (49)	25,688 (51)	150	78	72	49,506 (100)	25,466 (49)	24,040 (51)	3,174	1,598	1,576	
	高等学校	全日制	50,375 【93.5】	49,729 【93.1】	25,316 (43)	24,413 (46)	146	75	71	46,452 (89)	23,664 (43)	22,788 (46)	3,131	1,577	1,554
		定時制	724 【1.3】	730 【1.4】	425 (1)	305				725 (1)	423 (1)	302	5	2	3
		通信制	1,293 【2.4】	1,490 【2.8】	760 (5)	730 (4)	1	1		1,452 (9)	740 (5)	712 (4)	37	19	18
	中等教育学校														
	特別支援学校高等部	616 【1.1】	647 【1.2】	439	208 (1)				647 (1)	439	208 (1)				
	高等専門学校等	266 【0.5】	234 【0.4】	202	32	3	2	1	230	200	30	1		1	
	専修学校(高等課程)(B) 進学者	100 【0.2】	97 【0.2】	44	53				97	44	53				
	専修学校(一般課程)等(C) 入学者	28 【0.1】	37 【0.1】	15	22				37	15	22				
	公共職業能力開発 施設等入学者(D)	25 【0.0】	23 【0.0】	19	4				23	19	4				
就職者 (E)	72 【0.1】	63 【0.1】	49	14				63	49	14					
その他(家事手伝い等)	計	403 【0.7】	386 【0.7】	224 (1)	162 (1)	1	1		377 (2)	220 (1)	157 (1)	8	3	5	
	家事手伝い				212	121	91				
	明年度進学希望者				60	28	32				
	臨時的な仕事				12	9	3				
	外国の学校に入学				43 (2)	26 (1)	17 (1)				
	施設等に入所				1		1				
	その他	1	1		49	36	13				
	不詳・死亡	2 【0.0】	2 【0.0】		2				2		2				
再掲	計 (F)	6 【0.0】	9 【0.0】	9				9	9						
	(A)のうちの 高等学校	県内	2 【0.0】	1 【0.0】	1				1	1					
		県外	4 【0.0】	8 【0.0】	8				8	8					
	(B)のうち就職者数 (G)														
	(C)(D)のうち就職者数 (H)														
高等学校等進学率(A/T) (平成31年3月卒業生)	98.8%	98.9%	98.7%	99.0%	99.3%	98.7%	100.0%	98.8%	98.7%	99.0%	99.7%	99.8%	99.7%		
就職率(E+F+G+H/T) (平成31年3月卒業生)	0.1%	0.1%	0.2%	0.1%				0.1%	0.2%	0.1%					
		0.1%	0.2%	0.1%				0.2%	0.2%	0.1%					

注 *【 】の数値は、構成比(%)である。 *「…」計数を入手していない場合 *()内は、公立義務教育学校の数値で、内数である。

(2) 学校種別高等学校等進学状況(公立)

区 分	31年3月 卒業者	令和2年3月卒業生				学 科 別 内 訳														
		計	男	女	普通	農業	工業	商業	水産	家庭	看護	理数	体育	英語	国際 関係	福祉	総合 学科	その他		
高等学校等 進学者合計	(人数)	49,944 (112)	49,506 (100)	25,466 (49)	24,040 (51)	42,141 (88)	866 (4)	1,472 (3)	1,700 (1)	66	283	57	318	233	100	447 (1)	42	1,374 (3)	407 (3)	
	(比率)	100.0%	100.0%	51.4%	48.6%	85.1%	1.7%	3.0%	3.4%	0.1%	0.6%	0.1%	0.6%	0.5%	0.2%	0.9%	0.1%	2.8%	0.8%	
県 内	計	46,394 (97)	45,643 (88)	23,441 (41)	22,202 (47)	38,662 (77)	854 (4)	1,390 (3)	1,678 (1)	62	269	40	312	195	84	426 (1)	41	1,354 (2)	276 (2)	
	公立高校	全日制	31,672 (62)	31,091 (55)	15,613 (24)	15,478 (31)	25,243 (44)	785 (4)	1,133 (3)	1,318 (1)	62	216	40	312	128	355 (1)	34	1,354	111 (2)	
		定時制	698	707 (1)	415 (1)	292	631 (1)		43	33										
		通信制	97	98	39	59	98													
	私立高校	全日制	12,243 (30)	11,893 (23)	6,236 (12)	5,657 (11)	11,164 (23)	36		316		42		67	84	71				113
		定時制																		
		通信制	867 (2)	1,019 (8)	535 (4)	484 (4)	1,019 (8)													
	特別支援学校 (高等部)	614 (3)	644 (1)	436 (1)	208 (1)	507 (1)	33	23	11		11						7		52	
	高等専門学校	203	191	167	24			191												
	県 外	計	3,550 (15)	3,863 (12)	2,025 (8)	1,838 (4)	3,479 (11)	12	82	22	4	14	17	6	38	16	21	1	20	131 (1)
国・公立 高校		全日制	361	362	189	173	258	10	40	11	4	5		1	3	3	1		10	16
		定時制	17	12	5	7	9	1	1											1
		通信制	7	11	11		9													2
私立高校		全日制	2,795 (14)	3,106 (11)	1,626 (7)	1,480 (4)	2,908 (10)		9	11		9	17	3	33	13	19		6	78 (1)
		定時制	8	6	3	3	6													
		通信制	299 (1)	324 (1)	155 (1)	169	287 (1)							2		1	1	4	29	
特別支援学校 (高等部)		2	3	3		1	1												1	
高等専門学校		61	39	33	6	1		32					2						4	

(3) 地区別高等学校等進学状況(公立)

区 分	合 計	管 内 別						
		葛 南	東 葛 飾	北 総	東 上 総	南 房 総	千 葉 市	
卒 業 者 総 数	50,105 (102)	12,704 (60)	11,908	8,426 (42)	3,261	5,815	7,991	
高 等 学 校 等 進 学 者 【進学率】	49,506 (100) 【98.8】	12,576 (58) 【99.0】	11,741 【98.6】	8,327 (42) 【98.8】	3,208 【98.4】	5,740 【98.7】	7,914 【99.0】	
県 内	計 【比率】	45,643 (88) 【92.2】	11,171 (46) 【88.8】	10,024 【85.4】	8,046 (42) 【96.6】	3,162 【98.6】	5,639 【98.2】	7,601 【96.0】
	公立高校	全 日 制	31,091 (55)	7,490 (28)	7,288	5,628 (27)	2,330	4,814
		定 時 制	707 (1)	141 (1)	185	88	28	142
		通 信 制	98	20	3	24	5	30
	私立高校	全 日 制	11,893 (23)	3,126 (13)	2,119	2,010 (10)	682	2,272
		定 時 制						
		通 信 制	1,019 (8)	231 (4)	261	160 (4)	59	203
	特別支援学校(高等部)	644 (1)	150	156	122 (1)	42	66	108
	私立中等教育学校							
	高等専門学校等	191	13	12	14	16	104	32
県 外	計 【比率】	3,863 (12) 【7.8】	1,405 (12) 【11.2】	1,717 【14.6】	281 【3.4】	46 【1.4】	101 【1.8】	313 【4.0】
	国・公立 高校	全 日 制	362	78	194	43	6	27
		定 時 制	12	3	6	1		2
		通 信 制	11	1	2	3	1	1
	私立高校	全 日 制	3,106 (11)	1,198 (11)	1,415	166	29	243
		定 時 制	6	1	2	1		2
		通 信 制	324 (1)	111 (1)	81	60	10	35
	特別支援学校(高等部)	3	1		1			1
	私立中等教育学校							
	高等専門学校等	39	12	17	6		2	2

Ⅱ 高等学校

卒業後の状況(令和2年3月卒業者)

(1) 卒業後の進路状況(公・私立)

区 分	31年3月卒業者		R2年3月卒業者		公 立			私 立		
	人数	構成比	人数	構成比	計	男	女	計	男	女
卒業 者 総 数 (T)	48,998	100.0	48,289	100.0	32,823	16,238	16,585	15,466	8,329	7,137
大 学 等 進 学 者 (A)	26,975	55.1	27,030	56.0	16,432	7,807	8,625	10,598	5,626	4,972
専修学校(専門課程)進学者(B)	9,352	19.1	9,412	19.5	7,293	3,020	4,273	2,119	912	1,207
専修学校(一般課程)等入学者(C)	3,592	7.3	3,353	6.9	2,202	1,490	712	1,151	813	338
公共職業能力開発施設等入学者(D)	99	0.2	135	0.3	118	101	17	17	13	4
就 職 者 (E)	6,605	13.5	6,285	13.0	5,457	3,127	2,330	828	472	356
その他(家事手伝い等・除予備校)(F)	2,359	4.8	2,067	4.3	1,321	693	628	746	489	257
不 詳 ・ 死 亡 (G)	16	0.0	7	0.0	0	0	0	7	4	3
再掲 A～Dのうち就職している者(H)	3	0.0	4	0.0	3	2	1	1	1	0
大 学 等 進 学 率 (A/T)	55.1		56.0		50.1	48.1	52.0	68.5	67.5	69.7
就 職 率 (E+H/T)	13.5		13.0		16.6	19.3	14.1	5.4	5.7	5.0

*公立の専修学校(一般課程)等入学者(C)には、予備校入学者1,953人を含む。

(2) 課程別進路状況(公立)

区 分	31年3月卒業者		R2年3月卒業者		全 日 制			定 時 制		
	人数	構成比	人数	構成比	計	男	女	計	男	女
卒業 者 総 数 (T)	33,263	100.0	32,823	100.0	32,223	15,876	16,347	600	362	238
計 (A)	16,359	49.2	16,432	50.1	16,362	7,769	8,593	70	38	32
大 学 等 進 学 者	15,172	45.6	15,224	46.4	15,161	7,678	7,483	63	35	28
大 学	1,119	3.4	1,144	3.5	1,139	79	1,060	5	1	4
短 期 大 学	18	0.1	20	0.1	18	7	11	2	2	0
大学・短大の通信教育部	50	0.2	44	0.1	44	5	39	0	0	0
大学等の別科、高校等の専攻科等	7,344	22.1	7,293	22.2	7,179	2,956	4,223	114	64	50
専修学校(専門課程)進学者(B)	173	0.5	249	0.8	239	77	162	10	6	4
専修学校(一般課程)等入学者(C)	86	0.3	118	0.4	103	88	15	15	13	2
公共職業能力開発施設等入学者(D)	5,665	17.0	5,457	16.6	5,243	2,989	2,254	214	138	76
就 職 者 (E)	3,625	10.9	3,274	10.0	3,097	1,997	1,100	177	103	74
計 (F)	64	0.2	67	0.2	54	12	42	13	4	9
家 事 手 伝 い	2,209	6.6	1,953	6.0	1,943	1,401	542	10	6	4
進学希望者(予備校)	439	1.3	352	1.1	337	255	82	15	7	8
進学希望者(在家庭)	479	1.4	429	1.3	317	125	192	112	71	41
臨 時 的 な 仕 事	90	0.3	72	0.2	69	25	44	3	2	1
外 国 の 学 校 に 入 学	0	0.0	2	0.0	1	0	1	1	1	0
施 設 等 に 入 所	344	1.0	399	1.2	376	179	197	23	12	11
そ の 他 (上 記 以 外)	11	0.0	0	0.0	0	0	0	0	0	0
不 詳 ・ 死 亡 (G)	3	0.0	3	0.0	3	2	1	0	0	0
再掲 A～Dのうち就職している者(H)	49.2		50.1		50.8	48.9	52.6	11.7	10.5	13.4
大 学 等 進 学 率 (A/T)	17.0		16.6		16.3	18.8	13.8	35.7	38.1	31.9
就 職 率 (E+H/T)										

(3) 専攻分野別大学等進学者数(公立)

区分	合計		人文科学		社会科学		理学		工学		商船	農学		保健						家政	教育		芸術		その他					
	計	男	女	男	女	男	女	男	女	男		女	医歯		薬学		保健		女		男	女	男	女	男	女				
													男	女	男	女	男	女												
合計	31年3月	16,359	7,923	8,436	683	1,598	3,303	1,909	402	182	1,714	291	2	2	155	119	14	15	105	184	408	1,021	907	381	1,073	86	243	670	892	
	R2年3月	16,432	7,807	8,625	621	1,496	3,269	1,967	386	134	1,648	327	2	1	150	144	26	27	116	145	430	1,101	930	372	990	85	284	702	1,079	
	県内	5,975	2,862	3,113	118	317	1,075	467	134	50	682	130			10	11	9	7	49	62	241	654	322	168	599	6	17	370	477	
	県外	10,457	4,945	5,512	503	1,179	2,194	1,500	252	84	966	197	2	1	140	133	17	20	67	83	189	447	608	204	391	79	267	332	602	
全日制高校から	計	16,362	7,769	8,593	618	1,490	3,250	1,959	384	134	1,643	326	2	1	150	144	26	27	116	145	429	1,101	926	370	988	84	282	697	1,070	
	県内	5,933	2,835	3,098	116	313	1,063	463	134	50	677	130			10	11	9	7	49	62	240	654	321	166	599	6	17	365	471	
	県外	10,429	4,934	5,495	502	1,177	2,187	1,496	250	84	966	196	2	1	140	133	17	20	67	83	189	447	605	204	389	78	265	332	599	
	大学	国・公立	427	190	237	12	20	36	26	15	6	57	10			7	8	6	2	7		6	76	7	42	73			2	9
		県外	890	581	309	37	32	89	43	85	14	243	30			40	37	7	4	7	2	8	47	6	41	54	5	17	19	23
	私立	県内	4,790	2,598	2,192	103	282	1,023	349	119	44	599	112			2	3	3	5	42	62	233	535	198	111	179	6	16	357	407
		県外	9,054	4,309	4,745	458	1,098	2,091	1,409	165	70	717	159	2		99	92	9	9	60	81	179	369	443	161	269	72	224	296	522
	短期大学	国・公立	3	3							2					1														
		県外	4	1	3		1	1						1																1
	私立	県内	668	40	628		9	4	88		19	8									1	4	116	13	347		1	3	55	
		県外	464	35	429	5	44	4	43		6	7				1	4	1	7			2	31	156	2	63	1	23	13	51
	大学・短大の通信部及びその他	県内	45	4	41	1	2															39								3
		県外	17	8	9	2	3	2																		3	1	4	2	
	定時制高校から	計	70	38	32	3	6	19	8	2	5	1									1	4	2	2	1	2	5	9		
県内		42	27	15	2	4	12	4		5										1	1	2				5	6			
県外		28	11	17	1	2	7	4	2		1											3		2	1	2		3		
大学		国・公立	4	2	2			2	1																			1		
		県外	39	25	14	1	4	12	4		5										1		1				5	6		
私立		県内	20	8	12	1	2	5	3	1		1											1		1	1	1		3	
		県外																												
短期大学		国・公立																												
		県外																												
私立		県内	2	1	1																	1	1							
		県外	3		3																	2		1						
大学・短大の通信部及びその他		県内	1	1		1																								
		県外	1	1						1																				

高等学校

(4) 学科別進路状況(公立)

区 分	合 計	全 日 制																定 時 制				卒 前 年 度	
		計	普 通	農 業	工 業	商 業	水 産	家 庭	看 護	理 数	体 育	国 際	福 祉	総 合	情 報	芸 術	計	普 通	工 業	商 業			
卒 業 者 総 数 (T)	32,823	32,223	26,472	914	1,127	1,374	85	208	40	395	161	386	37	910	77	37	600	512	35	53	33,263		
進 学 志 願 者	19,252	19,159	17,128	69	141	420	10	76	39	383	108	327	5	387	43	23	93	88	0	5	19,469		
進 学 者 計 (A)	16,432	16,362	14,579	63	119	417	10	74	39	286	104	287	5	327	37	15	70	65	0	5	16,359		
大 学 等 進 学 状 况	大 学 (学 部)	国・公立	1,317	1,152	0	2	0	0	2	0	102	4	11	0	43	0	1	0	0	0	0	1,280	
		私 立	13,907	13,844	12,387	51	115	370	5	45	0	182	97	268	3	273	35	13	63	58	0	5	13,892
	短 大 (本 科)	国・公立	7	7	7	0	0	0	0	0	0	0	0	0	0	0	0	0	0	0	0	0	6
		私 立	1,137	1,132	1,017	12	2	46	0	26	0	2	3	8	2	11	2	1	5	5	0	0	1,113
	大 学 ・ 短 大 の 通 信 教 育 部	20	18	16	0	0	1	0	1	0	0	0	0	0	0	0	0	2	2	0	0	18	
	大 学 等 の 別 科 ・ 高 校 等 の 専 攻 科 等	44	44	0	0	0	0	5	0	39	0	0	0	0	0	0	0	0	0	0	0	50	
	専 修 学 校 (専 門 課 程) 進 学 者 (B)	7,293	7,179	6,090	227	179	343	1	79	0	10	28	53	10	127	25	7	114	104	3	7	7,344	
専 修 学 校 (一 般 課 程) 等 入 学 者 (C)	249	239	153	1	0	63	18	0	0	3	0	0	0	1	0	0	10	7	1	2	173		
公 共 職 業 能 力 開 発 施 設 等 入 学 者 (D)	118	103	65	4	26	2	0	1	0	0	0	0	0	4	1	0	15	10	1	4	86		
就 職 者 (E)	5,457	5,243	2,883	538	776	519	49	47	0	4	24	9	20	364	9	1	214	177	20	17	5,665		
計 (F)	3,274	3,097	2,702	81	27	30	7	7	1	92	5	37	2	87	5	14	177	149	10	18	3,625		
そ の 他	家 事 手 伝 い	67	54	29	17	0	0	0	3	0	0	0	0	4	0	1	13	11	1	1	64		
	進 学 希 望 者 (予 備 校)	1,953	1,943	1,781	3	6	1	0	0	1	75	2	12	0	50	4	8	10	10	0	0	2,209	
	進 学 希 望 者 (在 家 庭)	352	337	315	1	2	3	0	0	0	11	0	5	0	0	0	15	14	1	0	439		
	臨 時 的 な 仕 事	429	317	271	24	2	5	2	4	0	0	0	1	0	7	0	1	112	92	8	12	479	
	外 国 の 学 校 に 入 学	72	69	45	0	0	4	0	0	0	3	1	15	0	0	0	1	3	3	0	0	90	
	施 設 等 に 入 所	2	1	1	0	0	0	0	0	0	0	0	0	0	0	0	0	1	1	0	0	0	
	そ の 他 (上 記 以 外)	399	376	260	36	17	17	5	0	0	3	2	4	2	26	1	3	23	18	0	5	344	
不 詳 ・ 死 亡 (G)	0	0	0	0	0	0	0	0	0	0	0	0	0	0	0	0	0	0	0	0	11		
A～Dのうち就職者 (H)	3	3	2	0	0	0	0	1	0	0	0	0	0	0	0	0	0	0	0	0	3		
大 学 等 進 学 率 (A/T)	50.1	50.8	55.1	6.9	10.6	30.3	11.8	35.6	97.5	72.4	64.6	74.4	13.5	35.9	48.1	40.5	11.7	12.7	0.0	9.4	49.2		
就 職 率 (E+H+I+J/T)	16.6	16.3	10.9	58.9	68.9	37.8	57.6	23.1	0.0	1.0	14.9	2.3	54.1	40.0	11.7	2.7	35.7	34.6	57.1	32.1	17.0		