

令和元年度

進路状況調査報告書

【平成31年3月卒業者】

(令和元年5月1日現在)

千葉県教育委員会

目 次

第 1 部 調査結果の概要

I 公立中学校卒業者の状況（公立義務教育学校卒業者を含む）	
1 高等学校等進学率	1
（1）進学者数及び進学率の推移	1
（2）課程別高等学校（本科）進学率の推移	1
（3）県内・県外進学率	2
2 就職率	2
・就職者総数及び就職率の推移	2
II 公立高等学校卒業者の状況	
1 大学等進学率	3
・進学者数及び進学率の推移	3
2 就職率	3
・就職者総数及び就職率の推移	3
※高等学校（又は大学）等進学率及び就職率について	4

第 2 部 統計表

I 中学校（義務教育学校を含む）	
1 卒業後の状況	6
（1）卒業後の進路状況（国・公・私立）	6
（2）学校種別高等学校等進学状況（公立）	7
（3）地区別高等学校等進学状況（公立）	7
2 市町村別進路状況（公立）	8
II 高等学校	
卒業後の状況	10
（1）卒業後の進路状況（公・私立）	10
（2）課程別進路状況（公立）	10
（3）専攻分野別大学等進学者数（公立）	11
（4）学科別進路状況（公立）	12

第 1 部

調査結果の概要

第1部 調査結果の概要

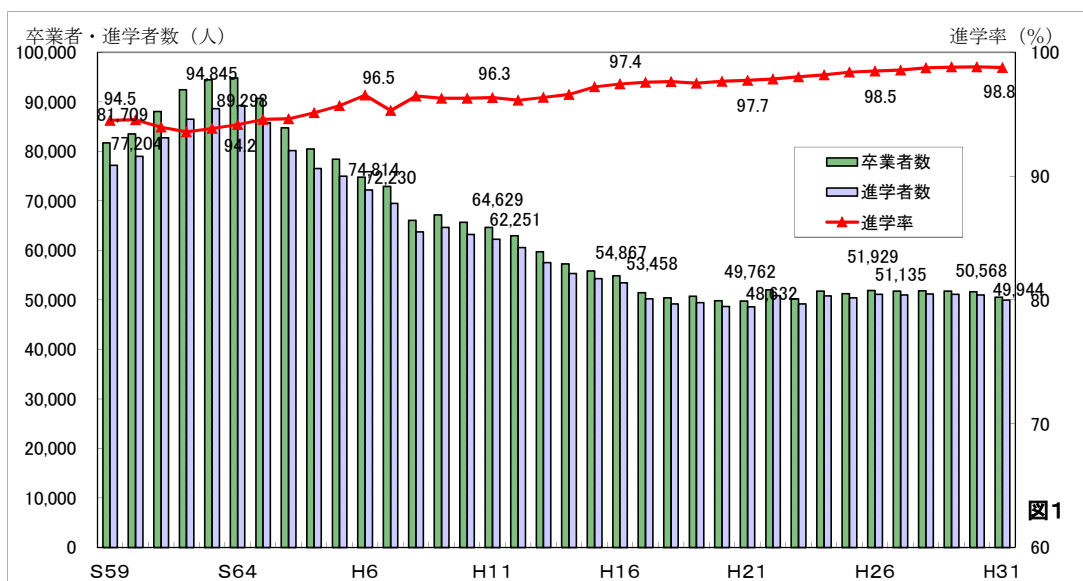
I 公立中学校卒業者の状況(公立義務教育学校卒業者を含む)

平成31年3月の県内公立中学校卒業者総数は50,568人(前年度より1,077人減)となり、ピーク時(平成元年の94,845人)の53.3%になりました。進路状況は、図1～4のとおりです。

1. 高等学校等進学率

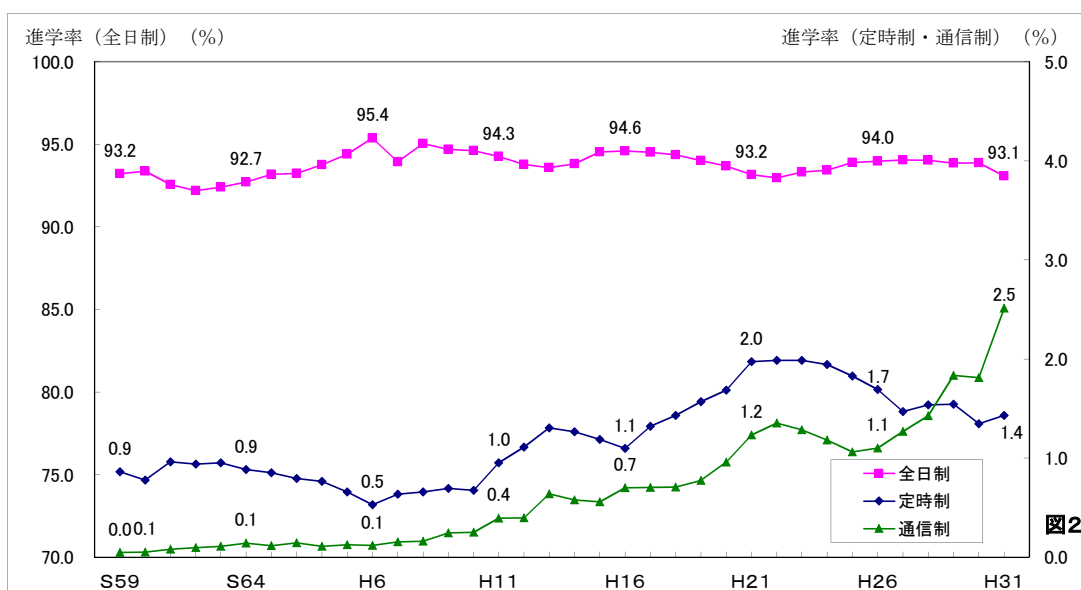
(1) 進学者数及び進学率の推移【図1】

高等学校等進学者数は49,944人(前年度より1,083人減)、進学率は98.8%(前年度と同じ)となっています。



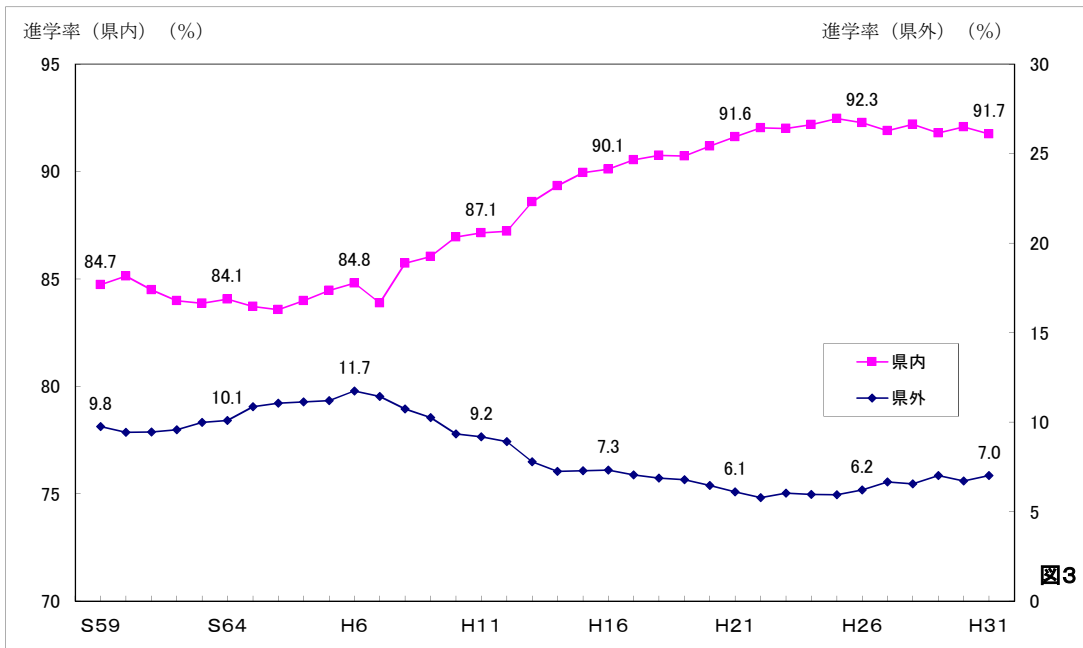
(2) 課程別高等学校(本科)進学率の推移【図2】

課程別状況では、全日制への進学率が93.1%(前年度比0.8ポイント減)、定時制への進学率は1.4%(前年度比0.1ポイント増)、通信制への進学率は2.5%(前年度比0.7ポイント増)となっています。



(3) 県内・県外進学率【図3】

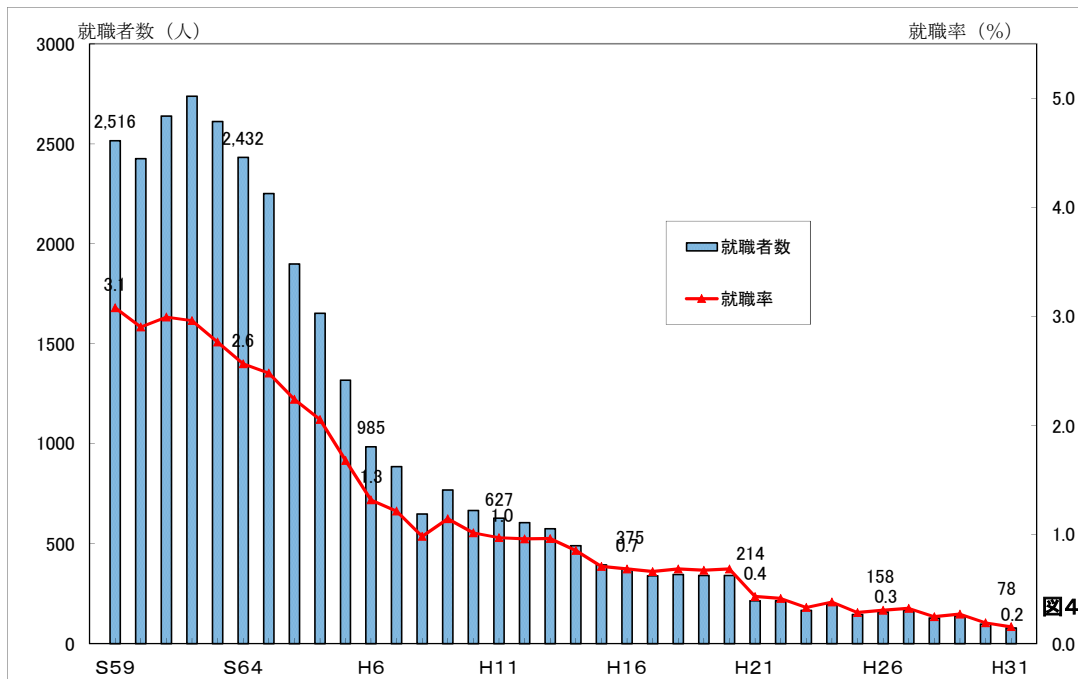
県内・県外別では、卒業生総数に対する県内の高等学校等への進学率は91.7%（前年度比0.4ポイント減）、県外の高等学校等への進学率は7.0%（前年度比0.3ポイント増）となっています。



2. 就職率

・就職者総数及び就職率の推移【図4】

就職者総数（進学兼就職者を含む）は78人（前年度より20人減）、就職率は0.2%（前年度と同じ）となっています。



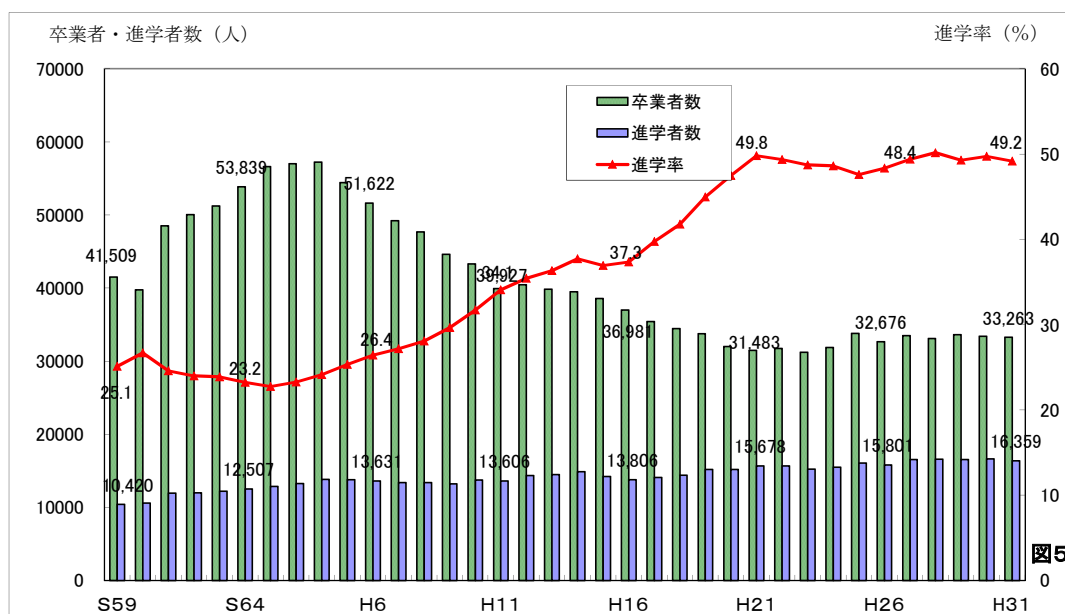
II 公立高等学校卒業者の状況

平成31年3月の県内公立高等学校（全日制・定時制）卒業生総数は33,263人（前年度より160人減）となり、ピーク時（平成4年の57,213人）の58.1%になりました。進路状況は、図5～6のとおりです。

1. 大学等進学率

・進学者数及び進学率の推移【図5】

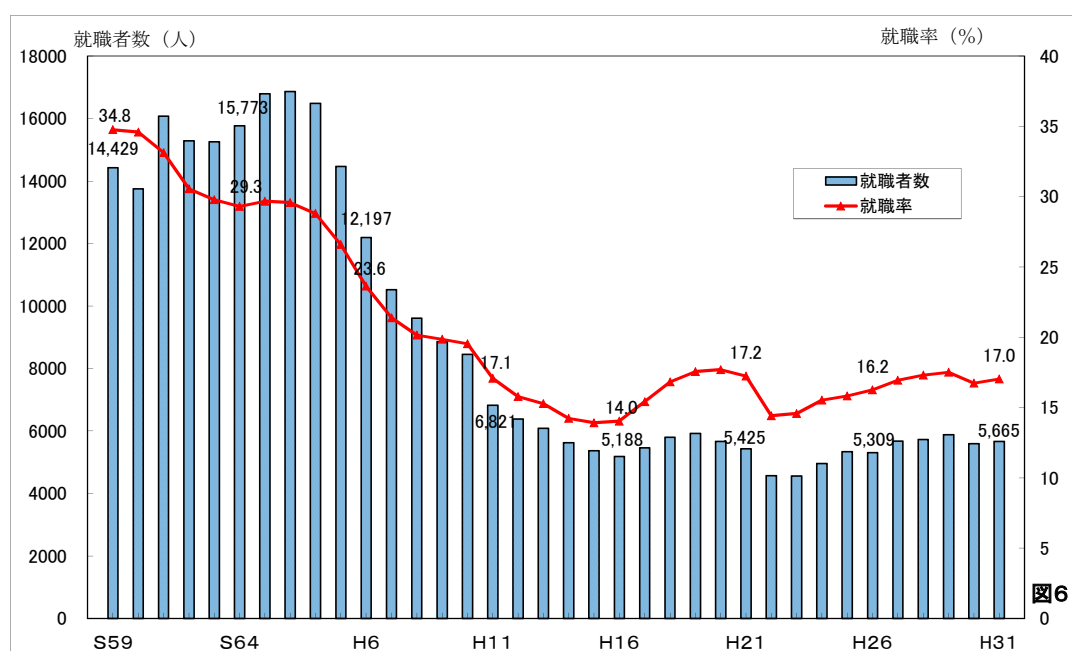
大学等進学者数は16,359人（前年度より257人減）、進学率は49.2%（前年度比0.5ポイント減）となっています。



2. 就職率

・就職者総数及び就職率の推移【図6】

就職者総数（進学兼就職者を含む）は5,668人（前年度より70人増）、就職率は17.0%（前年比0.3ポイント増）となっています。



※高等学校（又は大学）等進学率及び就職率について

$$\text{○高等学校（又は大学）等進学率} = \frac{\text{高等学校（又は大学）等進学者数}}{\text{卒業者総数}} \times 100$$

「高等学校等進学者」

高等学校の本科（全日制・定時制・通信制）及び別科、高等専門学校、特別支援学校高等部の本科及び別科、中等教育学校後期課程の本科及び別科に進学した者（進学兼就職者を含む）をいう。

「大学等進学者」

大学（学部）、短期大学（本科）、大学・短期大学の通信教育部及び放送大学、大学・短期大学（別科）、高等学校（専攻科）・特別支援学校高等部（専攻科）へ進学した者（進学兼就職者を含む）をいう。

$$\text{○就職率} = \frac{\text{就職者総数}}{\text{卒業者総数}} \times 100$$

「就職者総数」

就職者に高等学校（又は大学）等進学者、専修学校（高等（又は専門）課程）進学者、専修学校（一般課程）等入学者、公共職業能力開発施設等入学者のうち就職している者を加えた人数（臨時労働者（又は臨時的な仕事）は含まない。）

第 2 部

統 計 表

I 中 学 校(義務教育学校を含む)

1 卒業後の状況(平成31年3月卒業生)

(1) 卒業後の進路状況(国・公・私立)

区分	30年3月卒業生		31年3月卒業生		国 立			公 立			私 立					
	県計 (構成比)	県計 (構成比)	男	女	計	男	女	計	男	女	計	男	女			
卒業生総数 (T)	54,908 【100.0】	53,904 【100.0】	27,567 (58)	26,337 (56)	152	76	76	50,568 (114)	25,926 (58)	24,642 (56)	3,184	1,565	1,619			
計 (A)	54,279 【98.9】	53,274 【98.8】	27,210 (57)	26,064 (55)	151	75	76	49,944 (112)	25,573 (57)	24,371 (55)	3,179	1,562	1,617			
高等学校等進学者	高等学校	全日制	51,711 【94.2】	50,375 【93.5】	25,524 (57)	24,851 (49)		146	72	74	47,071 (106)	23,898 (57)	23,173 (49)	3,158	1,554	1,604
		定時制	700 【1.3】	724 【1.3】	405	319					723	405	318	1		1
		通信制	951 【1.7】	1,293 【2.4】	650	643 (3)	3	2	1	1,270 (3)	640	630 (3)	20	8	12	
	中等教育学校	1 【0.0】														
	特別支援学校高等部	655 【1.2】	616 【1.1】	406	210 (3)					616 (3)	406	210 (3)				
	高等専門学校等	261 【0.5】	266 【0.5】	225	41	2	1	1	264	224	40					
	専修学校(高等課程)進学者(B)	71 【0.1】	100 【0.2】	53	47				99	52	47	1	1			
専修学校(一般課程)入学者(C)	32 【0.1】	28 【0.1】	9	19				28	9	19						
公共職業能力開発施設等入学者(D)	20 【0.0】	25 【0.0】	23	2				25	23	2						
就職者 (E)	88 【0.2】	72 【0.1】	54	18				72	54	18						
その他(家事手伝い等)	計	418 【0.8】	403 【0.7】	217 (1)	186 (1)	1	1		398 (2)	214 (1)	184 (1)	4	2	2		
	家事手伝い	…	…	…	…				238	118	120					
	明年度進学希望者	…	…	…	…				41	25	16					
	臨時労働者	…	…	…	…				13	11	2					
	外国の学校に入学	…	…	…	…	1	1		41 (1)	22 (1)	19					
	施設等に入所	…	…	…	…				3	1	2					
	その他	…	…	…	…				62 (1)	37	25 (1)					
不詳・死亡		2 【0.0】	1	1				2	1	1						
再掲	(A)就職者のうち	計(F)	10 【0.0】	6 【0.0】	6				6	6						
		高等学校	2 【0.0】	2 【0.0】	2				2	2						
	うち	県内	8 【0.0】	4 【0.0】	4				4	4						
		県外														
	(B)のうち就職者数(G)															
(C)(D)のうち就職者数(H)																
高等学校等進学率(A/T) (平成30年3月卒業生)	98.9%	98.8%	98.7%	99.0%	99.3%	98.7%	100.0%	98.8%	98.6%	98.9%	99.8%	99.8%	99.9%			
就職率(E+F+G+H/T) (平成30年3月卒業生)	0.2%	0.1%	0.2%	0.1%				0.2%	0.2%	0.1%						
		0.2%	0.3%	0.1%				0.2%	0.3%	0.1%						

注 *【 】の数値は、構成比(%)である。 *「…」計数を入力していない場合 *()内は、公立義務教育学校の数値で、内数である。

(2) 学校種別高等学校等進学状況(公立)

区 分	30年3月 卒業者	31年3月卒業者				学 科 別 内 訳														
		計	男	女	普通	農業	工業	商業	水産	家庭	看護	理数	体育	英語	国際 関係	福祉	総合 学科	その他		
高等学校等 進学者合計	(人数)	51,027 (109)	49,944 (112)	25,573 (57)	24,371 (55)	42,310 (96)	892 (2)	1,630 (1)	1,719 (6)	64	294	51	339 (3)	242 (1)	106	438 (1)	45	1,417 (1)	397 (1)	
	(比率)	100.0%	100.0%	51.2%	48.8%	84.7%	1.8%	3.3%	3.4%	0.1%	0.6%	0.1%	0.7%	0.5%	0.2%	0.9%	0.1%	2.8%	0.8%	
県 内	計	47,556 (93)	46,394 (97)	23,719 (50)	22,675 (47)	39,143 (82)	880 (2)	1,508 (1)	1,699 (6)	57	285	39	337 (3)	217	94	414 (1)	45	1,403 (1)	273 (1)	
	公立高校	全日制	32,656 (75)	31,672 (62)	15,738 (32)	15,934 (30)	25,623 (48)	819 (1)	1,236 (1)	1,297 (6)	57	212	38	337 (3)	135	20	352 (1)	35	1,403 (1)	108 (1)
		定時制	686	698	394	304	599		43	56										
		通信制	74	97	54	43	97													
	私立高校	全日制	12,632 (17)	12,243 (30)	6,525 (18)	5,718 (12)	11,485 (29)	31 (1)		340		59			82	74	62			110
		定時制																		
		通信制	654 (1)	867 (2)	434	433 (2)	867 (2)													
	特別支援学校(高等部)	650	614 (3)	405	209 (3)	472 (3)	30	26	6		14	1					10		55	
	私立中等教育学校																			
	高等専門学校等	204	203	169	34			203												
県 外	計	3,471 (16)	3,550 (15)	1,854 (7)	1,696 (8)	3,167 (14)	12	122	20	7	9	12	2	25 (1)	12	24		14	124	
	国・公立 高校	全日制	370	361	199	162	245	5	52	7	6	5		1	2	3	2		8	25
		定時制	2	17	9	8	12		1										4	
		通信制	8	7	4	3	7													
	私立高校	全日制	2,823 (13)	2,795 (14)	1,436 (7)	1,359 (7)	2,625 (13)	4	21	12		4	12	1	22 (1)	9	21		1	63
		定時制	8	8	2	6	8													
		通信制	200 (3)	299 (1)	148	151 (1)	259 (1)		4	1	1				1		1		1	31
	特別支援学校 (高等部)	5	2	1	1	2														
	私立中等教育学校																			
	高等専門学校等	55	61	55	6	9	3	44											5	

(3) 地区別高等学校等進学状況(公立)

区 分	合 計	管 内 別							
		葛 南	東 葛 飾	北 総	東 上 総	南 房 総	千 葉 市		
卒 業 者 総 数	50,568 (114)	12,885 (67)	11,925	8,414 (47)	3,390	5,949	8,005		
高 等 学 校 等 進 学 者 【進学率】	49,944 (112) 【98.8】	12,765 (66) 【99.1】	11,739 【98.4】	8,308 (46) 【98.7】	3,345 【98.7】	5,857 【98.5】	7,930 【99.1】		
県 内	計 【比率】	46,394 (97) 【92.9】	11,374 (52) 【89.1】	10,247 【87.3】	8,075 (45) 【97.2】	3,283 【98.1】	5,756 【98.3】	7,659 【96.6】	
	公立高校	全 日 制	31,672 (62)	7,682 (35)	7,326	5,709 (27)	2,399	3,649	4,907
		定 時 制	698	132	209	69	34	139	115
		通 信 制	97	15	7	21	10	17	27
	私立高校	全 日 制	12,243 (30)	3,160 (16)	2,298	2,025 (14)	730	1,692	2,338
		定 時 制							
		通 信 制	867 (2)	201 (1)	240	136 (1)	54	87	149
	特別支援学校(高等部)	614 (3)	159	154	101 (3)	45	69	86	
	私立中等教育学校								
	高等専門学校等	203	25	13	14	11	103	37	
県 外	計 【比率】	3,550 (15) 【7.1】	1,391 (14) 【10.9】	1,492 【12.7】	233 (1) 【2.8】	62 【1.9】	101 【1.7】	271 【3.4】	
	国・公立 高校	全 日 制	361	70	205	42	8	15	21
		定 時 制	17	5	4	3	2	1	2
		通 信 制	7	3		1	1	2	
	私立高校	全 日 制	2,795 (14)	1,148 (14)	1,174	153	31	59	230
		定 時 制	8	3	2				3
		通 信 制	299 (1)	139	73	34 (1)	18	24	11
	特別支援学校(高等部)	2	1			1			
	私立中等教育学校								
	高等専門学校等	61	22	34		1		4	

2 市町村別進路状況(公立)

区 分	卒業者総数(T)			高等学校等進学者(A)			専修学校(高等課程)進学者(B)			専修学校(一般課程)等入学者(C)		
	計	男	女	計	男	女	計	男	女	計	男	女
平成30年3月卒業	51,645 (110)	26,459 (58)	25,186 (52)	51,027 (109)	26,088 (58)	24,939 (51)	69	31	38	32	17	15
平成31年3月卒業	50,568 (114)	25,926 (58)	24,642 (56)	49,944 (112)	25,573 (57)	24,371 (55)	99	52	47	28	9	19
葛南管内	12,885 (67)	6,633 (35)	6,252 (32)	12,765 (66)	6,576 (34)	6,189 (32)	14	4	10	8		8
習志野市	1,411	719	692	1,402	715	687	1		1	1		1
八千代市	1,756	888	868	1,736	879	857				2		2
船橋市	4,970	2,556	2,414	4,928	2,536	2,392	8	2	6	3		3
市川市	3,322 (67)	1,733 (35)	1,589 (32)	3,286 (66)	1,715 (34)	1,571 (32)	4	2	2	1		1
浦安市	1,426	737	689	1,413	731	682	1		1	1		1
東葛飾管内	11,925	6,065	5,860	11,739	5,959	5,780	51	25	26	13	7	6
松戸市	3,748	1,953	1,795	3,688	1,922	1,766	5	1	4	7	3	4
柏市	3,438	1,709	1,729	3,388	1,682	1,706	22	9	13	3	3	
野田市	1,306	653	653	1,272	630	642	14	7	7	1	1	
流山市	1,463	720	743	1,441	708	733	9	7	2	1		1
我孫子市	1,066	552	514	1,056	544	512	1	1				
鎌ヶ谷市	904	478	426	894	473	421				1		1
北総管内	8,414 (47)	4,351 (23)	4,063 (24)	8,308 (46)	4,293 (23)	4,015 (23)	11	8	3	2		2
佐倉市	1,424	757	667	1,409	748	661	2	2		1		1
成田市	1,146 (47)	593 (23)	553 (24)	1,132 (46)	584 (23)	548 (23)	3	2	1			
四街道市	784	415	369	780	412	368						
八街市	572	296	276	552	290	262	2	1	1			
印西市	850	430	420	842	426	416						
白井市	642	343	299	630	336	294	3	2	1			
富里市	450	216	234	438	207	231						
酒々井町	198	103	95	196	101	95						
栄町	143	74	69	139	73	66				1		1
香取市	644	326	318	640	323	317	1	1				
神崎町	46	21	25	45	21	24						
東庄町	101	46	55	100	46	54						
多古町	97	55	42	97	55	42						
銚子市	452	228	224	446	226	220						
旭市	574	307	267	571	304	267						
匝瑳市	291	141	150	291	141	150						
東上総管内	3,390	1,715	1,675	3,345	1,688	1,657	4	4				
東金市	498	235	263	485	229	256						
山武市	433	236	197	426	230	196						
大網白里市	431	221	210	425	217	208	1	1				
九十九里町	124	64	60	122	62	60						
横芝光町	189	101	88	187	100	87						
芝山町	59	31	28	59	31	28						
茂原市	716	359	357	712	356	356	3	3				
一宮町	117	64	53	117	64	53						
白子町	59	26	33	59	26	33						
長柄町	53	32	21	52	32	20						
長南町	50	20	30	50	20	30						
睦沢町	53	21	32	53	21	32						
長生村	129	65	64	127	64	63						
勝浦市	98	51	47	96	50	46						
いすみ市	273	134	139	269	132	137						
大多喜町	72	47	25	70	46	24						
御宿町	36	8	28	36	8	28						
南房総管内	5,949	3,069	2,880	5,857	3,012	2,845	10	5	5			
市原市	2,356	1,191	1,165	2,315	1,166	1,149	4	2	2			
館山市	336	168	168	334	167	167						
鴨川市	233	131	102	232	130	102						
南房総市	282	144	138	277	140	137						
鋸南町	44	24	20	43	24	19						
木更津市	1,196	632	564	1,173	616	557						
君津市	659	350	309	649	344	305	4	2	2			
富津市	303	162	141	297	158	139	1	1				
袖ヶ浦市	540	267	273	537	267	270	1		1			
指定都市	8,005	4,093	3,912	7,930	4,045	3,885	9	6	3	5	2	3
千葉市	8,005	4,093	3,912	7,930	4,045	3,885	9	6	3	5	2	3

公共職業能力開発施設等入学者(D)			就職者(E)			家事手伝い等			その他 (不詳・死亡)			(A)のうち就職者 (再掲)(F)			(B)のうち就職者 (再掲)(G)			(C)(D)のうち就職者 (再掲)(H)			比率(%)	
計	男	女	計	男	女	計	男	女	計	男	女	計	男	女	計	男	女	計	男	女	進学率 A/T	就職率 (E,F,G,H) /T
19	18	1	88	74	14	410 (1)	231	179 (1)				10	9	1							98.8 (99.1)	0.2
25	23	2	72	54	18	398 (2)	214 (1)	184 (1)	2	1	1	6	6								98.8 (98.2)	0.2
2	2		11	8	3	85 (1)	43 (1)	42				3	3								99.1 (98.5)	0.1
						7	4	3													99.4	
			1		1	17	9	8				2	2								98.9	0.2
2	2		5	4	1	24	12	12				1	1								99.2	0.1
			3	3		28 (1)	13 (1)	15													98.9 (98.5)	0.1
			2	1	1	9	5	4													99.1	0.1
1	1		23	19	4	97	53	44	1	1											98.4	0.2
			9	8	1	38	18	20	1	1											98.4	0.2
1	1		4	3	1	20	11	9													98.5	0.1
			7	5	2	12	10	2													97.4	0.5
			1	1		11	4	7													98.5	0.1
			1	1		8	6	2													99.1	0.1
			1	1		8	4	4													98.9	0.1
1	1		11	9	2	81 (1)	40	41 (1)				1	1								98.7 (97.9)	0.1
			1	1		11	6	5													98.9	0.1
						11 (1)	7	4 (1)													98.8 (97.9)	
			1	1		3	2	1													99.5	0.1
			4	3	1	14	2	12													96.5	0.7
						8	4	4													99.1	
1	1		2	2		6	2	4													98.1	0.3
			1	1		11	8	3													97.3	0.2
						2	2														99.0	
			1	1		2		2													97.2	0.7
						3	2	1													99.4	
						1		1													97.8	
						1		1													99.0	
																					100.0	
			1		1	5	2	3				1	1								98.7	0.4
						3	3														99.5	
																					100.0	
7	5	2	4	3	1	30	15	15				1	1								98.7	0.1
3	2	1	1	1		9	3	6													97.4	0.2
1	1		1	1		5	4	1				1	1								98.4	0.5
1	1					4	2	2													98.6	
1	1					1	1														98.4	
						2	1	1													98.9	
																					100.0	
						1		1													99.4	
																					100.0	
																					100.0	
			1		1																98.1	1.9
																					100.0	
																					100.0	
			1	1		1		1													98.4	0.8
1		1				1	1														98.0	
						4	2	2													98.5	
						2	1	1													97.2	
																					100.0	
11	11		11	6	5	59	35	24	1	1											98.5	0.2
4	4		4	2	2	28	17	11	1	1											98.3	0.2
			1		1	1	1														99.4	0.3
1	1																				99.6	
1	1		1	1		3	2	1													98.2	0.4
						1		1													97.7	
4	4		5	3	2	14	9	5													98.1	0.4
						6	4	2													98.5	
1	1					4	2	2													98.0	
						2		2													99.4	
3	3		12	9	3	46	28	18				1	1								99.1	0.2
3	3		12	9	3	46	28	18				1	1								99.1	0.2

Ⅱ 高等学校

卒業後の状況(平成31年3月卒業生)

(1) 卒業後の進路状況(公・私立)

区 分	30年3月卒業生		31年3月卒業生		公 立			私 立		
	人数	構成比	人数	構成比	計	男	女	計	男	女
卒業生総数(T)	49,149	100.0	48,998	100.0	33,263	16,603	16,660	15,735	8,397	7,338
大学等進学者(A)	27,381	55.7	26,975	55.1	16,359	7,923	8,436	10,616	5,584	5,032
専修学校(専門課程)進学者(B)	8,828	18.0	9,352	19.1	7,344	2,929	4,415	2,008	821	1,187
専修学校(一般課程)等入学者(C)	4,087	8.3	3,592	7.3	2,382	1,709	673	1,210	869	341
公共職業能力開発施設等入学者(D)	105	0.2	99	0.2	86	72	14	13	11	2
就職者(E)	6,494	13.2	6,605	13.5	5,665	3,241	2,424	940	504	436
その他(家事手伝い等・除予備校)(F)	2,249	4.6	2,359	4.8	1,416	724	692	943	604	339
不詳・死亡(G)	5	0.0	16	0.0	11	5	6	5	4	1
再掲 A～Dのうち就職している者(H)	9	0.0	3	0.0	3	0	3	0	0	0
大学等進学率(A/T)	55.7		55.1		49.2	47.7	50.6	67.5	66.5	68.6
就職率(E+H/T)	13.2		13.5		17.0	19.5	14.6	6.0	6.0	5.9

*公立の専修学校(一般課程)等入学者(C)には、予備校入学者2,209人を含む。

(2) 課程別進路状況(公立)

区 分	30年3月卒業生		31年3月卒業生		全 日 制			定 時 制		
	人数	構成比	人数	構成比	計	男	女	計	男	女
卒業生総数(T)	33,423	100.0	33,263	100.0	32,686	16,254	16,432	577	349	228
計(A)	16,616	49.7	16,359	49.2	16,297	7,892	8,405	62	31	31
大学等進学者										
大 学	15,296	45.8	15,172	45.6	15,119	7,794	7,325	53	29	24
短 期 大 学	1,249	3.7	1,119	3.4	1,113	82	1,031	6	1	5
大学・短大の通信教育部	28	0.1	18	0.1	15	7	8	3	1	2
大学等の別科、高校等の専攻科等	43	0.1	50	0.2	50	9	41	0	0	0
専修学校(専門課程)進学者(B)	6,880	20.6	7,344	22.1	7,237	2,866	4,371	107	63	44
専修学校(一般課程)等入学者(C)	377	1.1	173	0.5	168	79	89	5	5	0
公共職業能力開発施設等入学者(D)	100	0.3	86	0.3	80	66	14	6	6	0
就職者(E)	5,589	16.7	5,665	17.0	5,448	3,101	2,347	217	140	77
計(F)	3,860	11.5	3,625	10.9	3,445	2,245	1,200	180	104	76
その他										
家事手伝い	79	0.2	64	0.2	62	14	48	2	0	2
進学希望者(予備校)	2,352	7.0	2,209	6.6	2,208	1,624	584	1	1	0
進学希望者(在家庭)	416	1.2	439	1.3	416	302	114	23	13	10
臨時的な仕事	500	1.5	479	1.4	377	119	258	102	58	44
外国の学校に入学	62	0.2	90	0.3	90	21	69	0	0	0
施設等に入所	1	0.0	0	0.0	0	0	0	0	0	0
その他(上記以外)	450	1.3	344	1.0	292	165	127	52	32	20
不詳・死亡(G)	1	0.0	11	0.0	11	5	6	0	0	0
再掲 A～Dのうち就職している者(H)	9	0.0	3	0.0	3	0	3	0	0	0
大学等進学率(A/T)	49.7		49.2		49.9	48.6	51.2	10.7	8.9	13.6
就職率(E+H/T)	16.7		17.0		16.7	19.1	14.3	37.6	40.1	33.8

(3) 専攻分野別大学等進学者数(公立)

区分	合計			人文科学		社会科学		理学		工学		商船	農学		保健						家政	教育		芸術		その他				
	計	男	女	男	女	男	女	男	女	男	女		医歯		薬学		保健		女	男		女	男	女	男	女				
													男	女	男	女	男	女												
合計	30年3月	16,616	7,987	8,629	674	1,743	3,381	1,904	426	165	1,648	295	7	5	132	129	23	32	123	172	368	995	865	432	1,126	76	261	697	937	
	31年3月	16,359	7,923	8,436	683	1,598	3,303	1,909	402	182	1,714	291	2	2	155	119	14	15	105	184	408	1,021	907	381	1,073	86	243	670	892	
	県内	5,957	2,874	3,083	143	384	1,153	464	135	57	686	106			15	14	1	4	43	73	207	607	337	167	643	3	1	321	393	
	県外	10,402	5,049	5,353	540	1,214	2,150	1,445	267	125	1,028	185	2	2	140	105	13	11	62	111	201	414	570	214	430	83	242	349	499	
全日制高校から	計	16,297	7,892	8,405	680	1,593	3,285	1,895	401	181	1,712	291	2	2	155	118	14	15	105	184	406	1,019	903	379	1,072	86	243	667	889	
	県内	5,921	2,856	3,065	143	383	1,140	456	135	57	685	106			15	14	1	4	43	73	206	605	334	165	642	3	1	320	390	
	県外	10,376	5,036	5,340	537	1,210	2,145	1,439	266	124	1,027	185	2	2	140	104	13	11	62	111	200	414	569	214	430	83	242	347	499	
	国・公立	県内	423	174	249	10	23	36	16	20	4	50	10			5	10	1	2	2	7	8	79	13	36	80			6	5
		県外	856	526	330	28	55	90	48	74	25	208	33	2	2	38	29	7	9	5	5	3	38	6	38	48	5	20	30	12
	私立	県内	4,771	2,633	2,138	132	351	1,098	360	113	53	617	89			4	4	2	41	66	197	484	206	119	203	2	1	310	319	
		県外	9,069	4,461	4,608	505	1,103	2,035	1,357	190	99	817	151	1	1	97	72	6	1	57	106	192	351	416	173	304	77	206	311	442
	短期大学	国・公立	1	1							1																			
		県外	5	5									1		2												1		1	
	私立	県内	677	40	637	1	9	6	79	2	17	7										3	115	10	359	1		3	65	
		県外	430	36	394	4	49	14	33	2	2	1			2	1	1				5	25	147	3	78	16	4	43		
	大学・短大の通信教育部及びその他	県内	49	8	41				1						6						1	39						1	1	
県外		16	8	8		3	6	1						1	2												1	2		
定時制高校から	計	62	31	31	3	5	18	14	1	1	2				1					2	2	4	2	1			3	3		
	県内	36	18	18		1	13	8			1									1	2	3	2	1			1	3		
	県外	26	13	13	3	4	5	6	1	1	1				1					1	1						2			
	国・公立	県内																												
		県外	1		1				1																					
	私立	県内	32	17	15		1	13	6		1									1	2	3	1				1	3		
		県外	20	12	8	2	3	5	2	1	1	1				1				1		1						2		
	短期大学	国・公立																												
		県外																												
	私立	県内	4	1	3			2																1	1					
		県外	2		2			2																						
	大学・短大の通信教育部及びその他	県内																												
県外		3	1	2	1	1		1																						

(4) 学科別進路状況(公立)

区 分	合 計	全 日 制																	定 時 制				卒 前 年 度	
		計	普 通	農 業	工 業	商 業	水 産	家 庭	看 護	理 数	体 育	英 語	国 際	福 祉	総 合	情 報	芸 術	計	普 通	工 業	商 業			
卒業者総数(T)	33,263	32,686	26,876	878	1,127	1,430	99	230	40	340	158	36	397	36	924	78	37	577	489	47	41	33,423		
進学志願者	19,469	19,386	17,376	73	146	439	8	84	40	330	112	26	323	5	377	33	14	83	79	0	4	19,717		
進学者計(A)	16,359	16,297	14,567	72	135	426	8	66	40	214	112	23	266	5	319	31	13	62	58	0	4	16,616		
大学等進学状況	大 学 (学部)	国・公立	1,280	1,279	1,169	0	2	0	0	2	0	65	3	1	5	0	32	0	0	1	1	0	0	1,234
		私 立	13,892	13,840	12,393	57	123	379	1	46	0	146	105	19	256	5	270	28	12	52	49	0	3	14,062
	短 大 (本科)	国・公立	6	6	5	0	0	0	1	0	0	0	0	0	0	0	0	0	0	0	0	0	0	21
		私 立	1,113	1,107	984	14	10	47	0	18	0	3	4	3	4	0	16	3	1	6	5	0	1	1,228
	大学・短大の通信教育部	18	15	14	0	0	0	0	0	0	0	0	0	1	0	0	0	0	3	3	0	0	28	
	大学等の別科、高校等の専攻科等	50	50	2	1	0	0	6	0	40	0	0	0	0	0	1	0	0	0	0	0	0	43	
	専修学校(専門課程)進学者(B)	7,344	7,237	6,066	228	193	415	13	71	0	5	25	9	57	12	112	19	12	107	101	4	2	6,880	
専修学校(一般課程)等入学者(C)	173	168	153	1	0	0	0	5	0	3	0	0	2	0	2	0	2	5	5	0	0	377		
公共職業能力開発施設等入学者(D)	86	80	52	3	11	6	1	1	0	1	0	0	0	0	4	1	0	6	2	3	1	100		
就 職 者 (E)	5,665	5,448	3,034	519	760	548	67	67	0	1	18	2	9	19	387	15	2	217	172	28	17	5,589		
計 (F)	3,625	3,445	3,004	55	28	28	10	20	0	116	3	2	63	0	96	12	8	180	151	12	17	3,860		
そ の 他	家事手伝い	64	62	29	13	4	0	0	6	0	0	0	0	0	10	0	0	2	2	0	0	79		
	進学希望者(予備校)	2,209	2,208	2,007	1	1	0	0	2	0	103	2	2	20	0	56	7	7	1	1	0	0	2,352	
	進学希望者(在家庭)	439	416	384	0	3	4	0	1	0	12	0	0	7	0	0	5	0	23	22	0	1	416	
	臨時的な仕事	479	377	297	30	10	10	0	9	0	0	0	0	0	0	20	0	1	102	80	9	13	500	
	外国の学校に入	90	90	51	2	0	4	0	2	0	0	0	0	28	0	3	0	0	0	0	0	0	62	
	施設等に入所	0	0	0	0	0	0	0	0	0	0	0	0	0	0	0	0	0	0	0	0	0	1	
	その他(上記以外)	344	292	236	9	10	10	10	0	0	1	1	0	8	0	7	0	0	52	46	3	3	450	
不詳・死亡(G)	11	11	0	0	0	7	0	0	0	0	0	0	0	0	4	0	0	0	0	0	0	1		
A~Dのうち就職者(H)	3	3	1	0	0	0	0	0	0	0	0	0	0	0	2	0	0	0	0	0	0	9		
大学等進学率(A/T)	49.2	49.9	54.2	8.2	12.0	29.8	8.1	28.7	100.0	62.9	70.9	63.9	67.0	13.9	34.5	39.7	35.1	10.7	11.9	0.0	9.8	49.7		
就職率(E+H+I+J/T)	17.0	16.7	11.3	59.1	67.4	38.3	67.7	29.1	0.0	0.3	11.4	5.6	2.3	52.8	41.9	19.2	5.4	37.6	35.2	59.6	41.5	16.7		