

令和5年度

進路状況調査報告書

【令和5年3月卒業者】

(令和5年5月1日現在)

千葉県教育委員会

目 次

第 1 部 調査結果の概要

I 公立中学校卒業者の状況（公立義務教育学校卒業者を含む）	
1 高等学校等進学率	2
（1）進学者数及び進学率の推移	2
（2）課程別高等学校（本科）進学率の推移	2
（3）県内・県外進学率	3
2 就職率	3
・就職者総数及び就職率の推移	3
II 公立高等学校卒業者の状況	
1 大学等進学率	4
・進学者数及び進学率の推移	4
2 就職率	4
・就職者総数及び就職率の推移	4
※高等学校（又は大学）等進学率及び就職率について	5

第 2 部 統 計 表

I 中 学 校（義務教育学校を含む）	
1 卒業後の状況	7
（1）卒業後の進路状況（国・公・私立）	7
（2）学校種別高等学校等進学状況（公立）	8
（3）地区別高等学校等進学状況（公立）	8
2 市町村別進路状況（公立）	9
II 高 等 学 校	
卒業後の状況	1 1
（1）卒業後の進路状況（公・私立）	1 1
（2）課程別進路状況（公立）	1 1
（3）専攻分野別大学等進学者数（公立）	1 2
（4）学科別進路状況（公立）	1 3

第 1 部

調査結果の概要

第1部 調査結果の概要

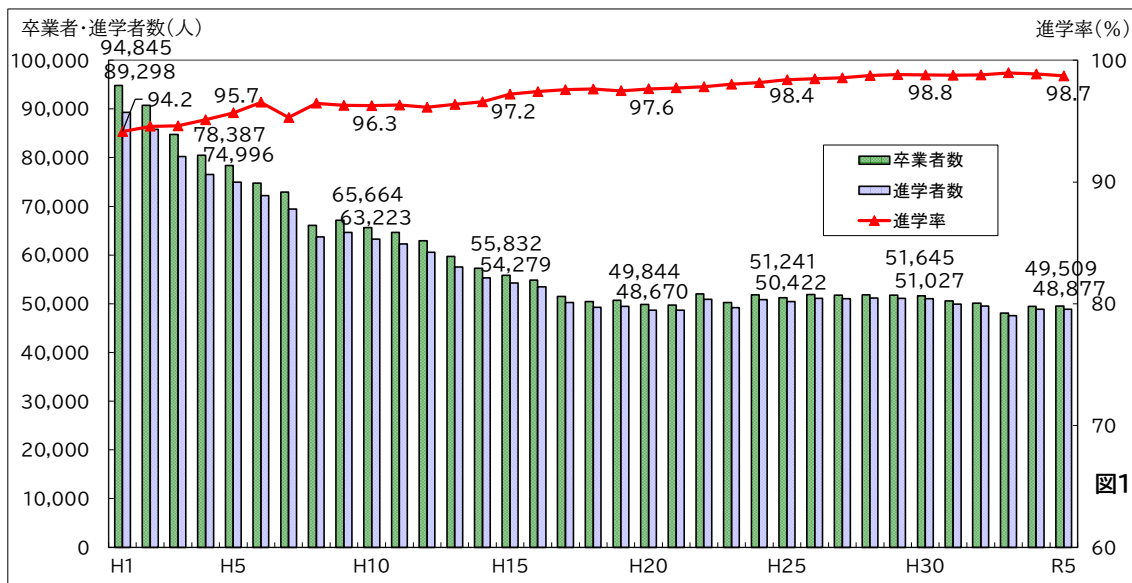
I 公立中学校卒業者の状況（公立義務教育学校卒業者を含む）

令和5年3月の県内公立中学校卒業者総数は49,509人（前年度より83人増）となり、ピーク時（平成元年の94,845人）の52.2%になりました。進路状況は、図1～4のとおりです。

1. 高等学校等進学率

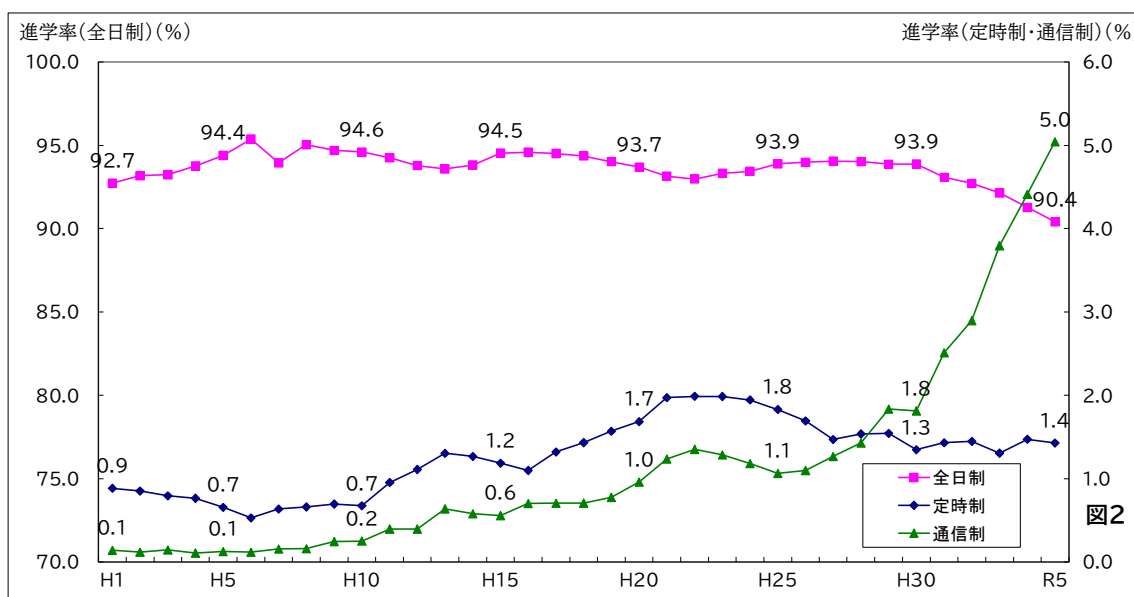
(1) 進学者数及び進学率の推移【図1】

高等学校等進学者数は48,877人（前年度より15人増）、進学率は98.7%（前年度より0.2ポイント減）となっています。



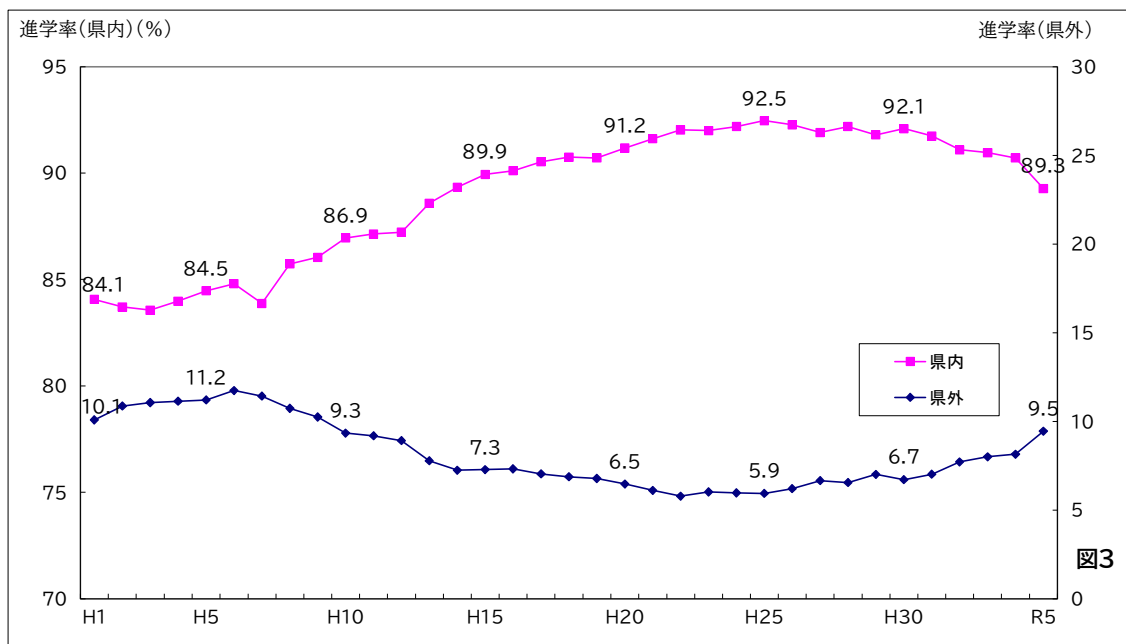
(2) 課程別高等学校(本科)進学率の推移【図2】

課程別状況では、全日制への進学率が90.4%（前年度比0.9ポイント減）、定時制への進学率は1.4%（前年度比0.1ポイント減）、通信制への進学率は5.0%（前年度比0.6ポイント増）となっています。



(3) 県内・県外進学率【図3】

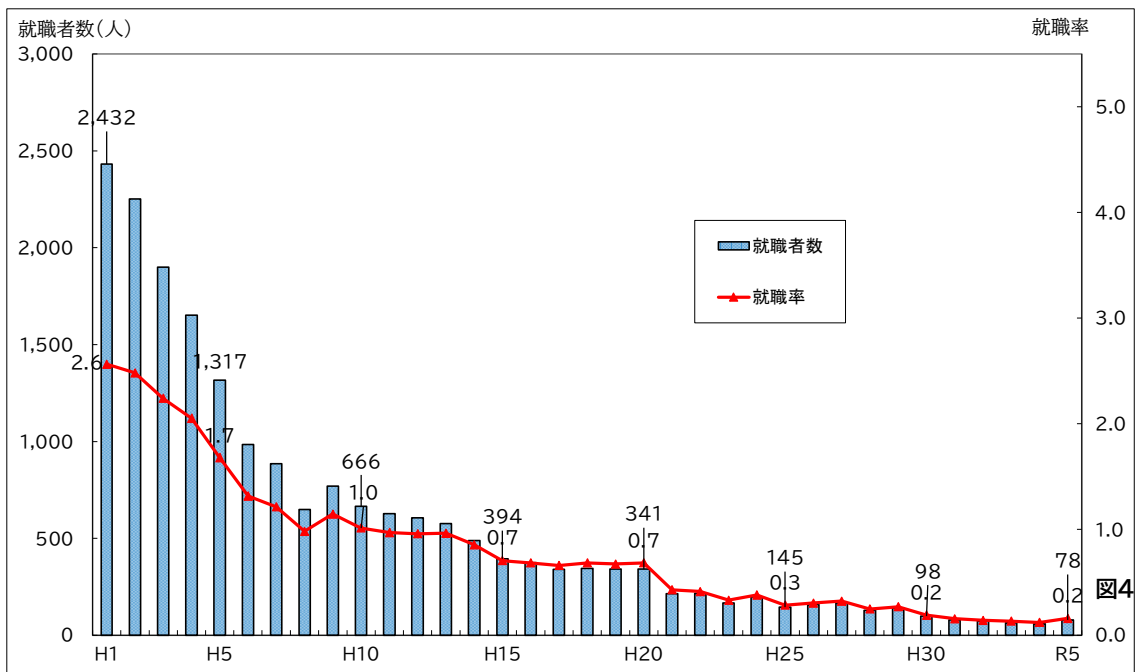
県内・県外別では、卒業生総数に対する県内の高等学校等への進学率は89.3% (前年度比1.4ポイント減)、県外の高等学校等への進学率は9.5% (前年度比1.4ポイント増)となっています。



2. 就職率

・就職者総数及び就職率の推移【図4】

就職者総数(進学兼就職者を含む)は78人(前年度より19人増)、就職率は0.2% (前年度比0.1ポイント増)となっています。



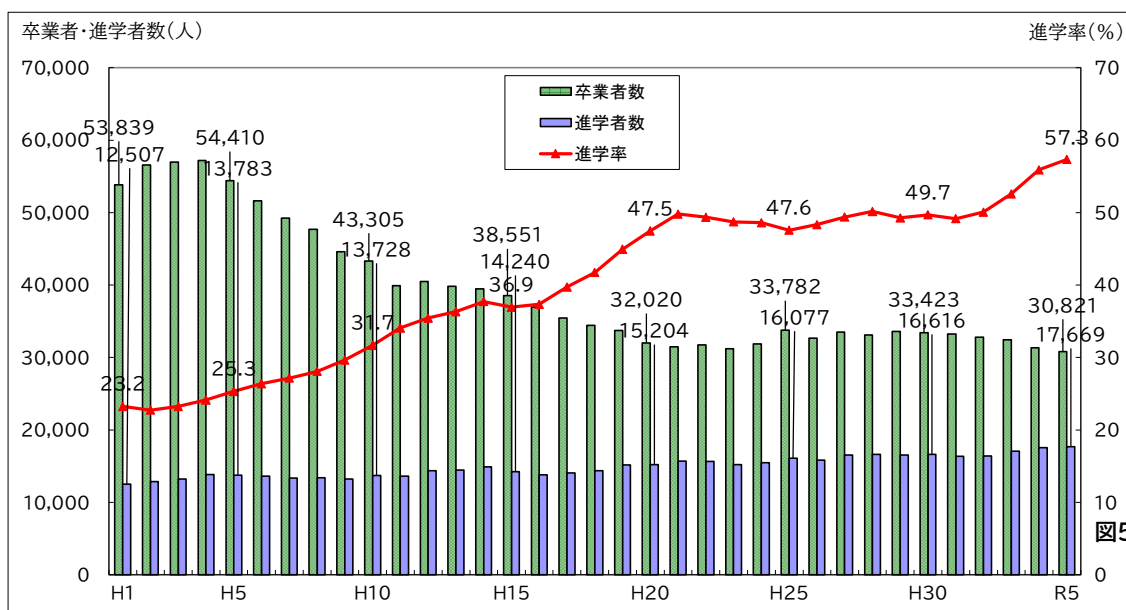
II 公立高等学校卒業者の状況

令和5年3月の県内公立高等学校(全日制・定時制)卒業生総数は30,821人(前年度より542人減)となり、ピーク時(平成4年の57,213人)の53.9%になりました。進路状況は、図5～6のとおりです。

1. 大学等進学率

・進学者数及び進学率の推移【図5】

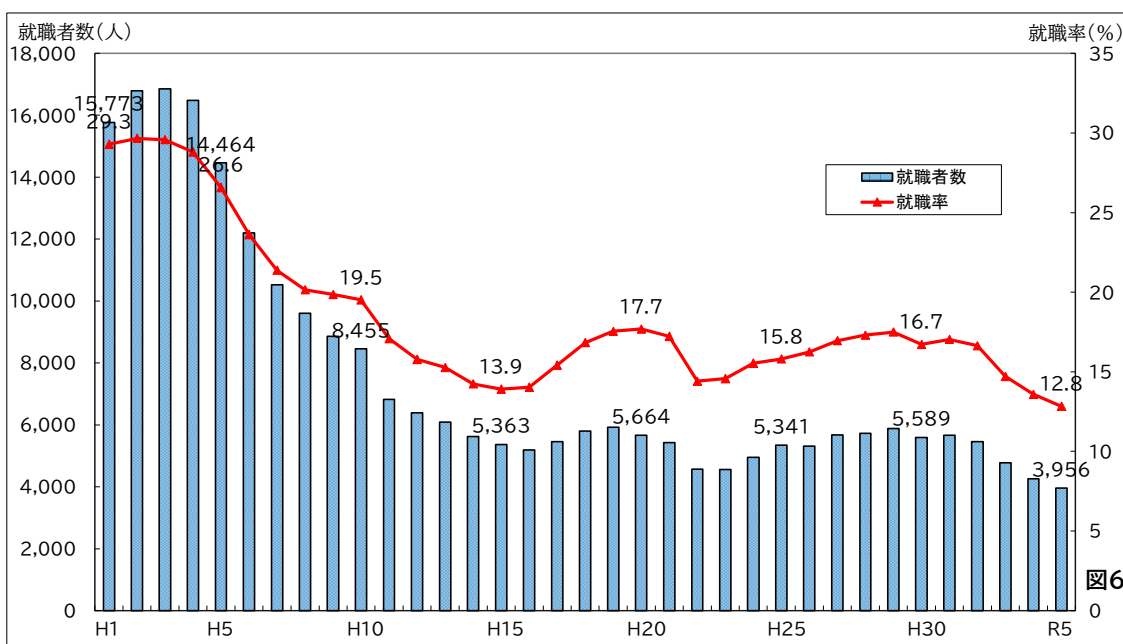
大学等進学者数は17,669人(前年度より137人増)、進学率は57.3%(前年度比1.4ポイント増)となっています。



2. 就職率

・就職者総数及び就職率の推移【図6】

就職者総数(進学兼就職者を含む)は3,956人(前年度より306人減)、就職率は12.8%(前年比0.8ポイント減)となっています。



※高等学校（又は大学）等進学率及び就職率について

$$\text{○高等学校（又は大学）等進学率} = \frac{\text{高等学校（又は大学）等進学者数}}{\text{卒業者総数}} \times 100$$

「高等学校等進学者」

高等学校の本科（全日制・定時制・通信制）及び別科、高等専門学校、特別支援学校高等部の本科及び別科、中等教育学校後期課程の本科及び別科に進学した者（進学兼就職者を含む）をいう。

「大学等進学者」

大学（学部）、短期大学（本科）、大学・短期大学の通信教育部及び放送大学、大学・短期大学（別科）、高等学校（専攻科）・特別支援学校高等部（専攻科）へ進学した者（進学兼就職者を含む）をいう。

$$\text{○就職率} = \frac{\text{就職者総数}}{\text{卒業者総数}} \times 100$$

「就職者総数」

就職者に高等学校（又は大学）等進学者、専修学校（高等（又は専門）課程）進学者、専修学校（一般課程）等入学者、公共職業能力開発施設等入学者のうち就職している者を加えた人数（臨時労働者（又は臨時的な仕事）は含まない。）

第 2 部

統 計 表

統計表の中の記号は次のように使う

「 - 」	……	計数がない場合
「0.0」	……	計数が単位未満の場合
「…」	……	計数の出現があり得ない又は 調査対象とならなかった場合

※その他、表毎独自の記号については各表下部の注に記載した

I 中学校(義務教育学校を含む)
1 卒業後の状況(令和5年3月卒業者)

(1) 卒業後の進路状況(国・公・私立)

区分	令和4年3月卒業者	令和5年3月卒業者			国立			公立			私立				
	県計 (構成比)	県計 (構成比)	男	女	計	男	女	計	男	女	計	男	女		
卒業者総数 (T)	52,940 【100.0】	53,128 【100.0】	27,216 (135)	25,912 (96)	152	76	76	49,509 (231)	25,382 (135)	24,127 (96)	3,467	1,758	1,709		
計 (A)	52,367 【98.9】	52,485 【98.8】	26,866 (133)	25,619 (95)	151	75	76	48,877 (228)	25,040 (133)	23,837 (95)	3,457	1,751	1,706		
高等学校等進学者	全日制	48,559 【91.7】	48,286 【90.9】	24,700 (123)	23,586 (89)	141	67	74	44,762 (212)	22,912 (123)	21,850 (89)	3,383	1,721	1,662	
		定時制	730 【1.4】	710 【1.3】	374 (1)	336 (1)	-	-	-	707 (2)	371 (1)	336 (1)	3	3	-
		通信制	2,234 【4.2】	2,561 【4.8】	1,157 (5)	1,404 (5)	3	2	1	2,497 (10)	1,134 (5)	1,363 (5)	61	21	40
	中等教育学校	1 【0.0】	10 【0.0】	6	4	-	-	-	-	-	-	10	6	4	
	特別支援学校高等部	578 【1.1】	662 【1.2】	422 (3)	240	-	-	-	662 (3)	422 (3)	240	-	-	-	
	高等専門学校等	265 【0.5】	256 【0.5】	207 (1)	49	7	6	1	249 (1)	201 (1)	48	-	-	-	
	専修学校(高等課程)等 進学者	93 【0.2】	103 【0.2】	52	51	-	-	-	103	52	51	-	-	-	
専修学校(一般課程)等 入学者	22 【0.0】	34 【0.1】	12	22	-	-	-	33	12	21	1	-	1		
公共職業能力開発 施設等入学者(D)	21 【0.0】	13 【0.0】	13	-	-	-	-	13	13	-	-	-	-		
就職者(E)	45 【0.1】	66 【0.1】	52	14	-	-	-	66	52	14	-	-	-		
計	390 【0.7】	426 【0.8】	220 (2)	206 (1)	1	1	-	417 (3)	213 (2)	204 (1)	8	6	2		
その他(家事手伝い等)	家事手伝い	…	…	…	…	-	-	-	239 (1)	115 (1)	124	/			
	明年度進学希望者	…	…	…	…	1	1	-	55 (1)	32 (1)	23				
	臨時的な仕事	…	…	…	…	-	-	-	5	3	2				
	外国の学校に入学	…	…	…	…	-	-	-	58	26	32				
	施設等に入所	…	…	…	…	-	-	-	-	-	-				
	その他	…	…	…	…	-	-	-	60 (1)	37	23 (1)				
	不詳・死亡	2 【0.0】	1 【0.0】	1	-	-	-	-	-	-	-				1
再掲	(A)の就職者うち 高等学校	計(F)	14 【0.0】	12 【0.0】	11	1	-	-	12	11	1	-	-	-	
		県内	-	3 【0.0】	2	1	-	-	-	3	2	1	-	-	
	県外	14 【0.0】	9 【0.0】	9	-	-	-	-	9	9	-	-	-		
	(B)のうち就職者数 (G)	-	-	-	-	-	-	-	-	-	-	-	-		
	(C)(D)のうち就職者数 (H)	-	-	-	-	-	-	-	-	-	-	-	-		
高等学校等進学率(A/T) (令和4年3月卒業者)	98.9%	98.8%	98.7%	98.9%	99.3%	98.7%	100.0%	98.7%	98.7%	98.8%	99.7%	99.6%	99.8%		
就職率(E+F+G+H/T) (令和4年3月卒業者)	0.1%	0.1%	0.2%	0.1%	-	-	-	0.2%	0.2%	0.1%	-	-	-		
		0.1%	0.2%	0.0%	-	-	-	0.1%	0.2%	0.0%	-	-	-		

注 * 【 】の数値は、構成比(%)である。 * ()内は、公立義務教育学校の数値で、内数である。

(2) 学校種別高等学校等進学状況(公立)

区 分	R4年3月 卒業者 卒業者	R5年3月卒業者				学 科 別 内 訳														
		計	男	女	普通	農業	工業	商業	水産	家庭	看護	理数	体育	英語	国際 関係	福祉	総合 学科	その他		
高等学校等 進学者合計	(人数) 48,862 (201)	48,877 (228)	25,040 (133)	23,837 (95)	42,115 (192)	739 (8)	1,302 (12)	1,451 (5)	26	264 (2)	47	288 (2)	244 (2)	94	460 (3)	34	1,345 (2)	468		
	(比率)	[100.0%]	[100.0%]	[51.2%]	[48.8%]	[86.2%]	[1.5%]	[2.7%]	[3.0%]	[0.1%]	[0.5%]	[0.1%]	[0.6%]	[0.5%]	[0.2%]	[0.9%]	[0.1%]	[2.8%]	[1.0%]	
県 内	計	44,835 (182)	44,198 (208)	22,600 (121)	21,598 (87)	37,840 (176)	722 (8)	1,209 (9)	1,428 (5)	19	250 (2)	36	284 (2)	202 (1)	84	430 (3)	34	1,334 (1)	326	
	公立高校	全日制	28,799 (129)	28,513 (155)	14,333 (94)	14,180 (61)	23,275 (125)	672 (8)	974 (8)	1,113 (5)	19	192 (2)	36	284 (2)	121 (1)	-	342 (3)	34	1,318 (1)	133
		定時制	706 (3)	692 (2)	363 (1)	329 (1)	625 (2)	-	26	25	-	-	-	-	-	-	-	-	16	-
		通信制	135	148	64	84	148	-	-	-	-	-	-	-	-	-	-	-	-	-
	私立高校	全日制	12,859 (46)	12,516 (42)	6,585 (20)	5,931 (22)	11,800 (41)	18	-	290	-	36	-	-	81 (1)	84	88	-	-	119
		定時制	-	-	-	-	-	-	-	-	-	-	-	-	-	-	-	-	-	-
		通信制	1,563 (3)	1,488 (5)	693 (2)	795 (3)	1,488 (5)	-	-	-	-	-	-	-	-	-	-	-	-	-
	特別支援学校 (高等部)	570 (1)	656 (3)	417 (3)	239 (3)	504 (3)	32	24	-	-	-	22	-	-	-	-	-	-	-	74
	高等専門学校	203	185 (1)	145 (1)	40	-	-	185 (1)	-	-	-	-	-	-	-	-	-	-	-	-
	県 外	計	4,027 (19)	4,679 (20)	2,440 (12)	2,239 (8)	4,275 (16)	17	93 (3)	23	7	14	11	4	42	10	30	-	11 (1)	142
国・公立 高校		全日制	398	339 (3)	178 (2)	161 (1)	242 (1)	13	31 (1)	7	7	3	-	3	1	-	8	-	8 (1)	16
		定時制	18	10	5	5	9	-	1	-	-	-	-	-	-	-	-	-	-	-
		通信制	13	9	9	-	6	-	-	-	-	-	-	-	-	-	-	-	-	3
私立高校		全日制	3,058 (17)	3,394 (12)	1,816 (7)	1,578 (5)	3,202 (12)	1	7	15	-	10	11	1	40	10	22	-	3	72
		定時制	4	5	3	2	5	-	-	-	-	-	-	-	-	-	-	-	-	-
		通信制	471 (1)	852 (5)	368 (3)	484 (2)	799 (3)	3	3 (2)	-	-	1	-	-	1	-	-	-	-	45
特別支援学校 (高等部)		8 (1)	6	5	1	4	-	1	-	-	-	-	-	-	-	-	-	-	-	1
中等教育学校		1	-	-	-	-	-	-	-	-	-	-	-	-	-	-	-	-	-	-
高等専門学校		56	64	56	8	8	-	50	1	-	-	-	-	-	-	-	-	-	-	5

()内は、義務教育学校の数値で、内数である。

・通信制高校のうち、県外に拠点を置く、学校の所轄庁が千葉県ではない学校が県内に設置したサテライト施設に進学した場合、4年3月は県内進学扱い、5年3月は県外進学扱いとした。

(3) 地区別高等学校等進学状況(公立)

区 分	合 計	管 内 別							
		葛 南	東 葛 飾	北 総	東 上 総	南 房 総	千 葉 市		
卒 業 者 総 数	49,509 (231)	12,784 (118)	11,897	8,323 (113)	3,134	5,615	7,756		
高 等 学 校 等 進 学 者 【進学率】	48,877 (228) 【98.7%】	12,649 (116) 【98.9%】	11,729 【98.6%】	8,212 (112) 【98.7%】	3,087 【98.5%】	5,533 【98.5%】	7,667 【98.9%】		
県 内	計 【比率】	44,198 (208) 【90.4%】	10,814 (96) 【85.5%】	9,874 【84.2%】	7,857 (112) 【95.7%】	3,004 【97.3%】	5,385 【97.3%】	7,264 【94.7%】	
	公 立 高 校	全 日 制	28,513 (155)	6,907 (71)	6,686	5,121 (84)	2,125	3,299	4,375
		定 時 制	692 (2)	132	175	169 (2)	21	104	91
		通 信 制	148	29	16	30	8	30	35
	私 立 高 校	全 日 制	12,516 (42)	3,159 (21)	2,489	2,160 (21)	698	1,655	2,355
		定 時 制	-	-	-	-	-	-	-
		通 信 制	1,488 (5)	400 (2)	323	250 (3)	104	140	271
	特別支援学校(高等部)	656 (3)	162 (2)	176	101 (1)	36	69	112	
	中 等 教 育 学 校	-	-	-	-	-	-	-	
	高 等 専 門 学 校 等	185 (1)	25	9	26 (1)	12	88	25	
県 外	計 【比率】	4,679 (20) 【9.6%】	1,835 (20) 【14.5%】	1,855 【15.8%】	355 【4.3%】	83 【2.7%】	148 【2.7%】	403 【5.3%】	
	国・公立 高校	全 日 制	339 (3)	75 (3)	185	29	7	12	31
		定 時 制	10	3	4	1	-	-	2
		通 信 制	9	1	3	2	-	3	-
	私 立 高 校	全 日 制	3,394 (12)	1,438 (12)	1,390	197	32	63	274
		定 時 制	5	2	2	1	-	-	-
		通 信 制	852 (5)	297 (5)	247	115	43	64	86
	特別支援学校(高等部)	6	-	2	-	-	2	2	
	中 等 教 育 学 校	-	-	-	-	-	-	-	
	高 等 専 門 学 校 等	64	19	22	10	1	4	8	

2 市町村別進路状況(公立)

Table with columns for district, graduation year, gender, and various educational and employment statistics. Rows include districts like 葛南管内, 東葛飾管内, 北総管内, 東上総管内, and 南房総管内, with sub-rows for individual municipalities and cities.

II 高等学校

卒業後の状況(令和5年3月卒業者)

(1) 卒業後の進路状況(公・私立)

区 分	R4年3月卒業者		R5年3月卒業者		公 立			私 立		
	人数	構成比	人数	構成比	計	男	女	計	男	女
卒 業 者 総 数 (T)	46,852	100.0	45,820	100.0	30,821	15,446	15,375	14,999	7,957	7,042
大 学 等 進 学 者 (A)	28,763	61.4	28,642	62.5	17,669	8,822	8,847	10,973	5,883	5,090
専 修 学 校 (専 門 課 程) 進 学 者 (B)	8,980	19.2	8,809	19.2	6,715	2,659	4,056	2,094	861	1,233
専 修 学 校 (一 般 課 程) 等 入 学 者 (C)	2,239	4.8	1,716	3.7	1,124	824	300	592	411	181
公 共 職 業 能 力 開 発 施 設 等 入 学 者 (D)	101	0.2	105	0.2	101	89	12	4	3	1
就 職 者 (E)	4,913	10.5	4,530	9.9	3,956	2,388	1,568	574	308	266
そ の 他 (家 事 手 伝 い 等 ・ 除 予 備 校) (F)	1,856	4.0	2,017	4.4	1,256	664	592	761	491	270
不 詳 ・ 死 亡 (G)	-	-	1	0.0	-	-	-	1	-	1
再掲 A～Dのうち就職している者(H)	1	0.0	1	0.0	1	-	1	-	-	-
大 学 等 進 学 率 (A/T)	61.4		62.5		57.3	57.1	57.5	73.2	73.9	72.3
就 職 率 (E+H/T)	10.5		9.9		12.8	15.5	10.2	3.8	3.9	3.8

*公立の専修学校(一般課程)等入学者(C)には、予備校入学者1101名を含む。

(2) 課程別進路状況(公立)

区 分	R4年3月卒業者		R5年3月卒業者		全 日 制			定 時 制		
	人数	構成比	人数	構成比	計	男	女	計	男	女
卒 業 者 総 数 (T)	31,363	100.0	30,821	100.0	30,217	15,100	15,117	604	346	258
計 (A)	17,532	55.9	17,669	57.3	17,565	8,768	8,797	104	54	50
大 学 等 進 学 者										
大 学	16,487	52.6	16,735	54.3	16,640	8,670	7,970	95	53	42
短 期 大 学	960	3.1	853	2.8	848	77	771	5	1	4
大 学 ・ 短 大 の 通 信 教 育 部	43	0.1	35	0.1	31	16	15	4	-	4
大 学 等 の 別 科 ・ 高 校 等 の 専 攻 科 等	42	0.1	46	0.1	46	5	41	-	-	-
専 修 学 校 (専 門 課 程) 進 学 者 (B)	6,986	22.3	6,715	21.8	6,594	2,592	4,002	121	67	54
専 修 学 校 (一 般 課 程) 等 入 学 者 (C)	93	0.3	23	0.1	22	12	10	1	-	1
公 共 職 業 能 力 開 発 施 設 等 入 学 者 (D)	97	0.3	101	0.3	87	76	11	14	13	1
就 職 者 (E)	4,262	13.6	3,956	12.8	3,755	2,262	1,493	201	126	75
計 (F)	2,393	7.6	2,357	7.6	2,194	1,390	804	163	86	77
そ の 他										
家 事 手 伝 い	97	0.3	90	0.3	55	26	29	35	16	19
進 学 希 望 者 (予 備 校)	1,264	4.0	1,101	3.6	1,093	808	285	8	4	4
進 学 希 望 者 (在 家 庭)	328	1.0	391	1.3	380	259	121	11	5	6
臨 時 的 な 仕 事	357	1.1	315	1.0	262	101	161	53	31	22
外 国 の 学 校 に 入 学	58	0.2	47	0.2	46	21	25	1	-	1
施 設 等 に 入 所	4	0.0	-	-	-	-	-	-	-	-
そ の 他 (上 記 以 外)	285	0.9	413	1.3	358	175	183	55	30	25
不 詳 ・ 死 亡 (G)	-	-	-	-	-	-	-	-	-	-
再掲 A～Dのうち就職している者(H)	-	-	1	0.0	-	-	-	1	-	1
大 学 等 進 学 率 (A/T)	55.9		57.3		58.1	58.1	58.2	17.2	15.6	19.4
就 職 率 (E+H/T)	13.6		12.8		12.4	15.0	9.9	33.4	36.4	29.5

(3) 専攻分野別大学等進学者数(公立)

区分	合計			人文科学		社会科学		理学		工学		商船		農学		保健						家政	教育		芸術		その他				
	計	男	女	男	女	男	女	男	女	男	女	男	女	男	女	医歯		薬学		保健			男	女	男	女	男	女			
																男	女	男	女	男	女	男							女		
合計	R4年3月	17,532	8,567	8,965	683	1,550	3,437	2,201	440	195	1,903	391	6	4	176	143	18	22	112	163	451	1,093	854	398	979	81	292	862	1,078		
	R5年3月	17,669	8,822	8,847	760	1,546	3,714	2,261	429	225	1,933	392	3	1	171	179	39	49	116	188	477	1,112	816	339	918	93	286	748	874		
	県内	5,656	2,893	2,763	139	337	1,033	447	128	69	825	138	-	-	16	20	12	5	43	92	235	592	265	127	458	5	23	330	317		
	県外	12,013	5,929	6,084	621	1,209	2,681	1,814	301	156	1,108	254	3	1	155	159	27	44	73	96	242	520	551	212	460	88	263	418	557		
全日制高校から	計	計	17,565	8,768	8,797	753	1,531	3,687	2,245	427	224	1,920	389	3	1	171	177	39	49	116	187	477	1,108	814	336	916	93	285	746	871	
		県内	5,598	2,865	2,733	136	328	1,020	438	128	69	815	136	-	-	16	20	12	5	43	91	235	588	264	125	456	5	22	330	316	
		県外	11,967	5,903	6,064	617	1,203	2,667	1,807	299	155	1,105	253	3	1	155	157	27	44	73	96	242	520	550	211	460	88	263	416	555	
	大学	国・公立	県内	575	267	308	10	31	59	28	28	4	108	22	-	-	11	15	8	1	3	10	8	84	5	27	98	-	-	5	10
			県外	977	618	359	38	56	105	49	75	34	251	43	-	1	54	31	13	11	4	1	4	42	7	32	40	5	19	37	25
		私立	県内	4,569	2,555	2,014	124	290	957	353	100	65	689	110	-	-	2	5	4	4	40	81	227	498	164	86	152	5	14	321	278
			県外	10,519	5,230	5,289	578	1,119	2,554	1,704	222	119	840	205	2	-	100	121	13	26	69	95	235	414	432	172	327	78	226	367	501
	短期大学	国・公立	県内	1	1	-	-	-	-	-	-	1	-	-	-	-	-	-	-	-	-	-	-	-	-	-	-	-	-	-	-
			県外	3	2	1	-	-	-	-	-	1	-	-	-	-	-	-	-	-	-	-	-	1	-	-	-	-	-	1	-
		私立	県内	444	36	408	1	6	4	57	-	-	17	4	-	-	-	-	-	-	-	-	-	5	95	11	205	-	8	3	28
			県外	400	38	362	1	25	4	54	-	2	13	5	1	-	-	5	1	7	-	-	2	24	110	6	92	3	13	7	25
	大学・短大の通信教育部及びその他	県内	9	6	3	1	1	-	-	-	-	-	-	-	-	3	-	-	-	-	-	-	1	-	1	1	-	-	1	-	
県外		68	15	53	-	3	4	-	2	-	-	-	-	-	1	-	-	-	-	-	1	40	-	1	1	2	5	4	4		
定時制高校から	計	計	104	54	50	7	15	27	16	2	1	13	3	-	-	-	2	-	-	-	1	-	4	2	3	2	-	1	2	3	
		県内	58	28	30	3	9	13	9	-	-	10	2	-	-	-	-	-	-	-	1	-	4	1	2	2	-	1	-	1	
		県外	46	26	20	4	6	14	7	2	1	3	1	-	-	-	2	-	-	-	-	-	-	1	1	-	-	-	2	2	
	大学	国・公立	県内	-	-	-	-	-	-	-	-	-	-	-	-	-	-	-	-	-	-	-	-	-	-	-	-	-	-	-	-
			県外	-	-	-	-	-	-	-	-	-	-	-	-	-	-	-	-	-	-	-	-	-	-	-	-	-	-	-	-
		私立	県内	53	28	25	3	8	13	6	-	-	10	2	-	-	-	-	-	-	1	-	4	1	2	1	1	-	1	-	1
			県外	42	25	17	4	5	13	5	2	1	3	1	-	-	-	2	-	-	-	-	-	-	1	1	-	-	-	2	2
	短期大学	国・公立	県内	-	-	-	-	-	-	-	-	-	-	-	-	-	-	-	-	-	-	-	-	-	-	-	-	-	-	-	-
			県外	-	-	-	-	-	-	-	-	-	-	-	-	-	-	-	-	-	-	-	-	-	-	-	-	-	-	-	-
		私立	県内	3	-	3	-	-	-	2	-	-	-	-	-	-	-	-	-	-	-	-	-	-	-	-	1	-	-	-	-
			県外	2	1	1	-	-	1	1	-	-	-	-	-	-	-	-	-	-	-	-	-	-	-	-	-	-	-	-	-
	大学・短大の通信教育部及びその他	県内	2	-	2	-	1	-	1	-	-	-	-	-	-	-	-	-	-	-	-	-	-	-	-	-	-	-	-	-	
県外		2	-	2	-	1	-	1	-	-	-	-	-	-	-	-	-	-	-	-	-	-	-	-	-	-	-	-	-		

(4) 学科別進路状況(公立)

区 分	合 計	全 日 制																定 時 制				卒 前 年 度 業 者	
		計	普 通	農 業	工 業	商 業	水 産	家 庭	看 護	理 数	体 育	国 際	福 祉	総 合	情 報	芸 術	計	普 通	工 業	商 業			
卒 業 者 総 数 (T)	30,821	30,217	24,267	772	1,043	1,344	56	209	41	362	155	381	31	1,442	76	38	604	521	36	47	31,363		
進 学 志 願 者	19,714	19,599	16,814	85	170	522	11	78	41	354	124	335	4	980	50	31	115	109	2	4	19,632		
進 学 者 計 (A)	17,669	17,565	15,066	76	162	488	11	77	41	280	121	297	4	881	41	20	104	99	1	4	17,532		
大 学 等 進 学 状 况	大 学 (学 部)	国・公立	1,552	1,355	-	1	4	-	-	-	88	2	7	-	91	-	4	-	-	-	-	1,490	
		私 立	15,183	15,088	12,947	60	151	447	6	57	-	190	118	285	3	771	38	15	95	92	1	2	14,997
	短 大 (本 科)	国・公立	4	4	2	1	-	-	1	-	-	-	-	-	-	-	-	-	-	-	-	-	6
		私 立	849	844	735	14	9	36	-	20	-	2	1	5	1	18	3	-	5	3	-	2	954
	大学・短大の通信教育	35	31	26	1	1	1	-	-	-	-	-	-	-	1	-	1	4	4	-	-	43	
	大学等の別科、高校等の専攻科等	46	46	1	-	-	-	4	-	41	-	-	-	-	-	-	-	-	-	-	-	-	42
	専修学校(専門課程)進学者(B)	6,715	6,594	5,402	229	175	422	14	96	-	8	16	33	6	165	20	8	121	107	4	10	6,986	
専修学校(一般課程)等入学者(C)	23	22	19	-	-	-	-	-	-	1	-	-	1	1	-	-	1	1	-	-	93		
公共職業能力開発施設等入学者(D)	101	87	48	3	27	5	-	-	-	-	-	-	-	4	-	-	14	11	2	1	97		
就 職 者 (E)	3,956	3,755	1,928	404	647	403	28	31	-	5	12	7	19	262	9	-	201	163	14	24	4,262		
そ の 他	計 (F)	2,357	2,194	1,804	60	32	26	3	5	-	68	6	44	1	129	6	10	163	140	15	8	2,393	
	家事手伝い	90	55	34	15	1	2	-	2	-	1	-	-	-	-	-	35	35	-	-	97		
	進学希望者(予備校)	1,101	1,093	905	-	4	1	-	-	-	64	-	19	-	90	-	10	8	8	-	-	1,264	
	進学希望者(在家庭)	391	380	346	1	9	-	-	-	-	3	2	6	-	7	6	-	11	9	2	-	328	
	臨時的な仕事	315	262	232	9	4	2	-	2	-	-	-	-	-	13	-	-	53	46	4	3	357	
	外国の学校に入	47	46	28	-	2	-	-	1	-	-	-	13	-	2	-	-	1	1	-	-	58	
	施設等に入所	-	-	-	-	-	-	-	-	-	-	-	-	-	-	-	-	-	-	-	-	4	
	その他(上記以外)	413	358	259	35	12	21	3	-	-	-	4	6	1	17	-	-	55	41	9	5	285	
不 詳 ・ 死 亡 (G)	-	-	-	-	-	-	-	-	-	-	-	-	-	-	-	-	-	-	-	-	-		
A~Dのうち就職者(H)	1	-	-	-	-	-	-	-	-	-	-	-	-	-	-	-	1	1	-	-	-		
大学等進学率(A/T)	57.3	58.1	62.1	9.8	15.5	36.3	19.6	36.8	100.0	77.3	78.1	78.0	12.9	61.1	53.9	52.6	17.2	19.0	2.8	8.5	55.9		
就職率(E+H/T)	12.8	12.4	7.9	52.3	62.0	30.0	50.0	14.8	-	1.4	7.7	1.8	61.3	18.2	11.8	-	33.4	31.5	38.9	51.1	13.6		