

平成 30 年 度

進路状況調査報告書

【平成 30 年 3 月 卒業者】

(平成 30 年 5 月 1 日 現在)

千葉県教育委員会

目 次

第 1 部 調査結果の概要

I 公立中学校卒業者の状況（公立義務教育学校卒業者を含む）	
1 高等学校等進学率	1
（1）進学者数及び進学率の推移	1
（2）課程別高等学校（本科）進学率の推移	1
（3）県内・県外進学率	2
2 就職率	2
・就職者総数及び就職率の推移	2
II 公立高等学校卒業者の状況	
1 大学等進学率	3
・進学者数及び進学率の推移	3
2 就職率	3
・就職者総数及び就職率の推移	3
※高等学校（又は大学）等進学率及び就職率について	4

第 2 部 統 計 表

I 中 学 校（義務教育学校を含む）	
1 卒業後の状況	6
（1）卒業後の進路状況（国・公・私立）	6
（2）学校種別高等学校等進学状況（公立）	7
（3）地区別高等学校等進学状況（公立）	7
2 市町村別進路状況（公立）	8
II 高 等 学 校	
卒業後の状況	10
（1）卒業後の進路状況（公・私立）	10
（2）課程別進路状況（公立）	10
（3）専攻分野別大学等進学者数（公立）	11
（4）学科別進路状況（公立）	12

第 1 部

調査結果の概要

第1部 調査結果の概要

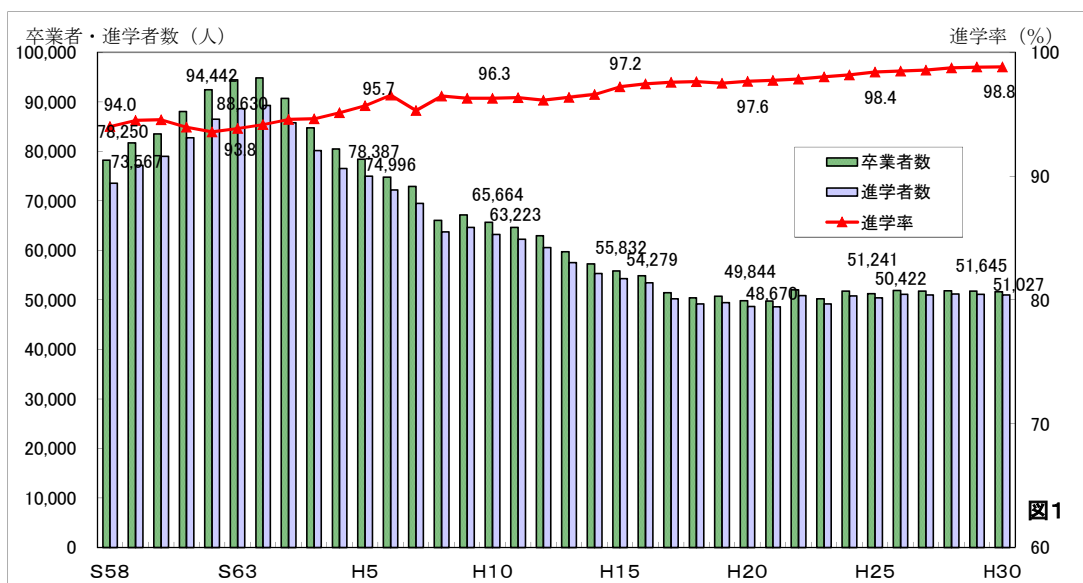
I 公立中学校卒業者の状況(公立義務教育学校卒業者を含む)

平成30年3月の県内公立中学校卒業者総数は51,645人(前年度より120人減)となり、ピーク時(平成元年の94,845人)の54.5%になりました。進路状況は、図1～4のとおりです。

1. 高等学校等進学率

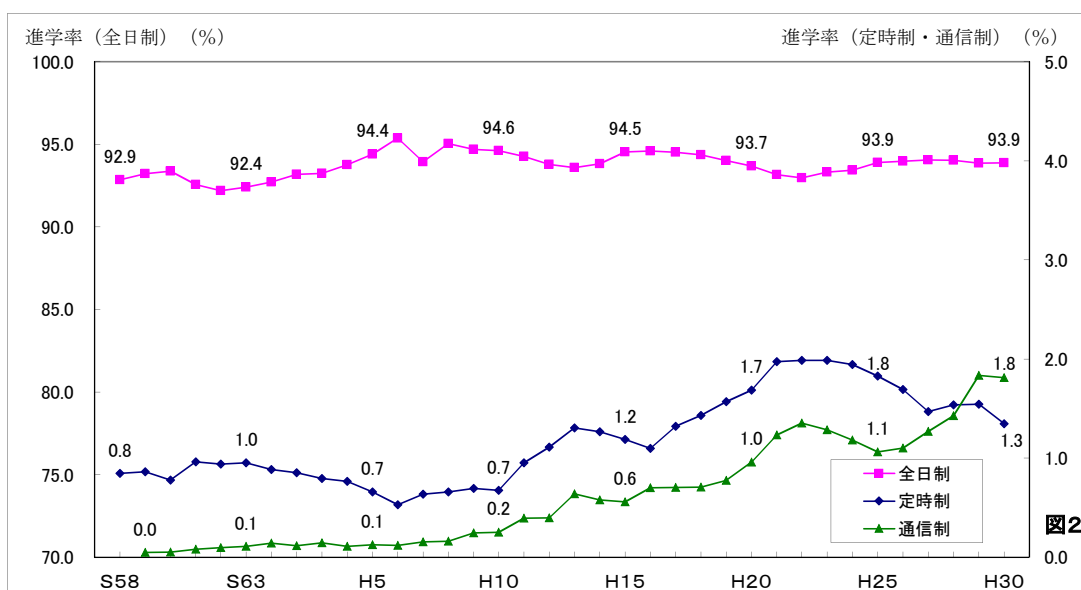
(1) 進学者数及び進学率の推移【図1】

高等学校等進学者数は51,027人(前年度より121人減)、進学率は98.8%(前年度と同じ)となっています。



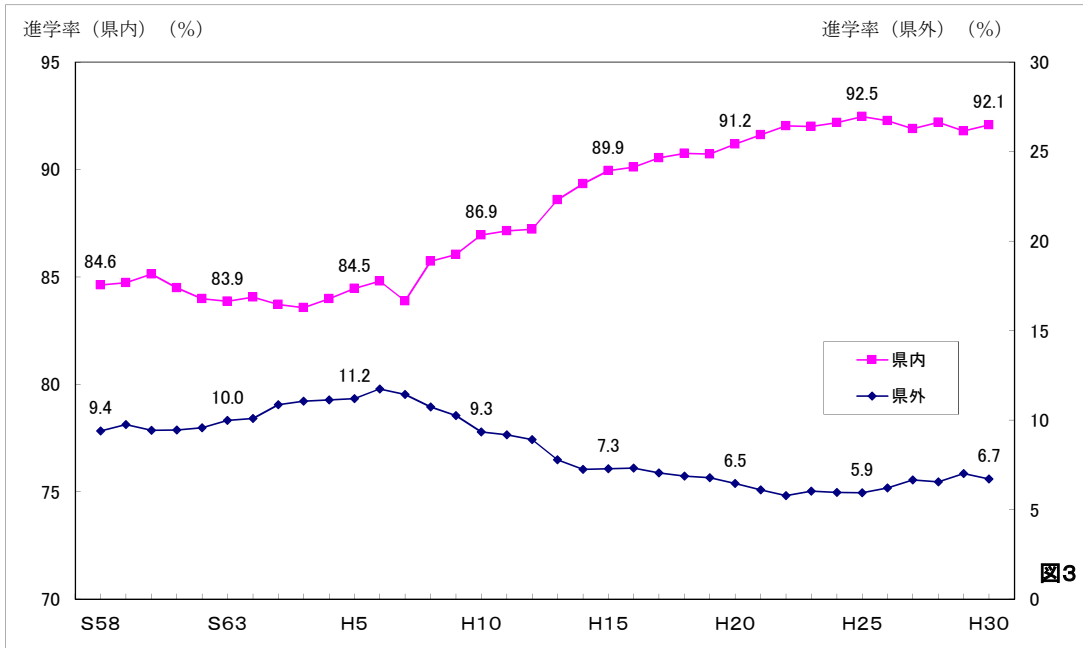
(2) 課程別高等学校(本科)進学率の推移【図2】

課程別状況では、全日制への進学率が93.9%(前年度と同じ)、定時制への進学率は1.3%(前年度比0.2ポイント減)、通信制への進学率は1.8%(前年度と同じ)となっています。



(3) 県内・県外進学率【図3】

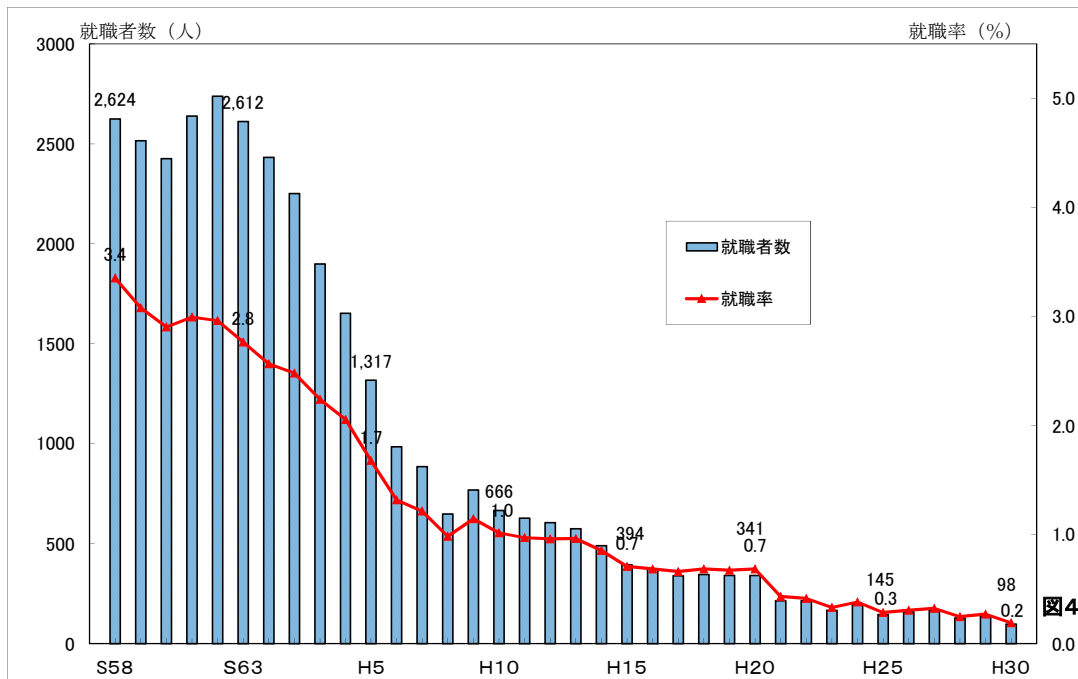
県内・県外別では、卒業生総数に対する県内の高等学校等への進学率は92.1%（前年度比0.3ポイント増）、県外の高等学校等への進学率は6.7%（前年度比0.3ポイント減）となっています。



2. 就職率

・就職者総数及び就職率の推移【図4】

就職者総数（進学兼就職者を含む）は98人（前年度より41人減）、就職率は0.2%（前年度比0.1ポイント減）となっています。



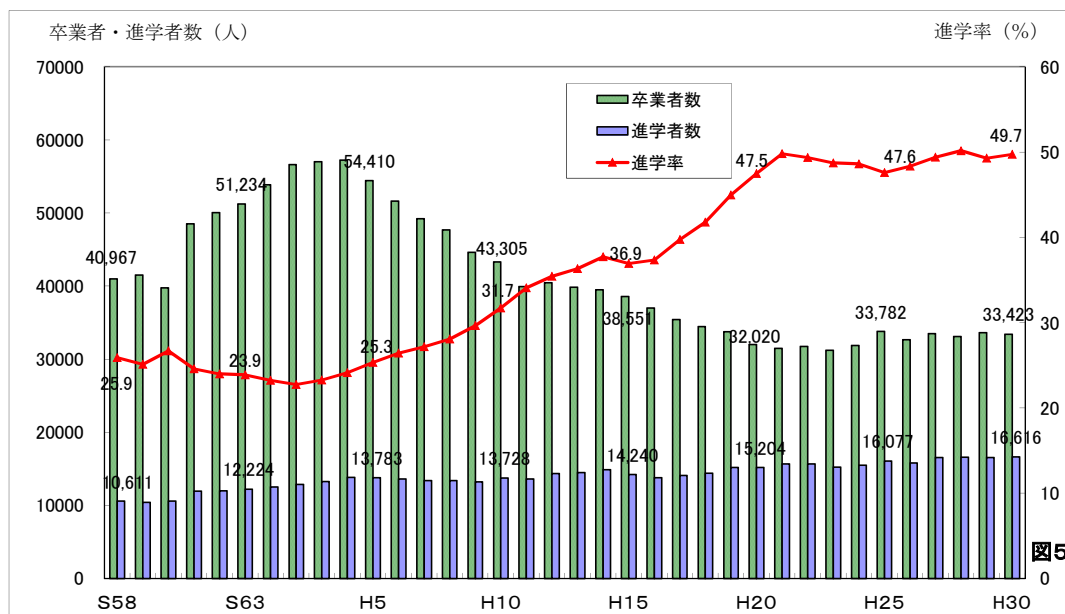
II 公立高等学校卒業者の状況

平成30年3月の県内公立高等学校（全日制・定時制）卒業生総数は33,423人（前年度より191人減）となり、ピーク時（平成4年の57,213人）の58.4%になりました。進路状況は、図5～6のとおりです。

1. 大学等進学率

・進学者数及び進学率の推移【図5】

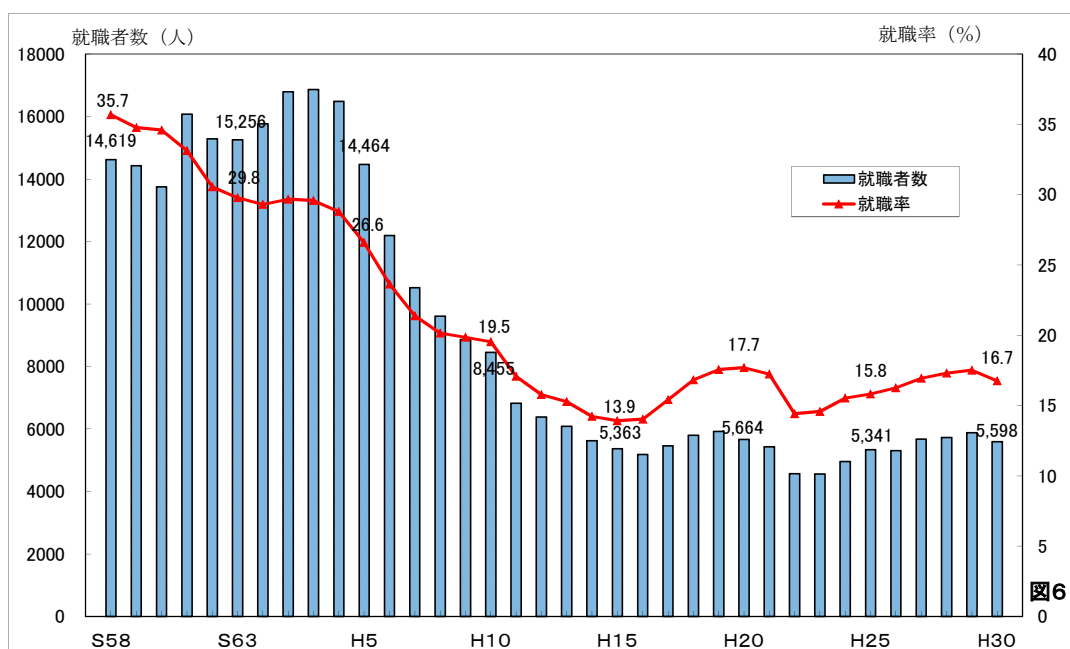
大学等進学者数は16,616人（前年度より50人増）、進学率は49.7%（前年度比0.4ポイント増）となっています。



2. 就職率

・就職者総数及び就職率の推移【図6】

就職者総数（進学兼就職者を含む）は5,598人（前年度より283人減）、就職率は16.7%（前年比0.8ポイント減）となっています。



※高等学校（又は大学）等進学率及び就職率について

$$\text{○高等学校（又は大学）等進学率} = \frac{\text{高等学校（又は大学）等進学者数}}{\text{卒業者総数}} \times 100$$

「高等学校等進学者」

高等学校の本科（全日制・定時制・通信制）及び別科、高等専門学校、特別支援学校高等部の本科及び別科、中等教育学校後期課程の本科及び別科に進学した者（進学兼就職者を含む）をいう。

「大学等進学者」

大学（学部）、短期大学（本科）、大学・短期大学の通信教育部及び放送大学、大学・短期大学（別科）、高等学校（専攻科）・特別支援学校高等部（専攻科）へ進学した者（進学兼就職者を含む）をいう。

$$\text{○就職率} = \frac{\text{就職者総数}}{\text{卒業者総数}} \times 100$$

「就職者総数」

就職者に高等学校（又は大学）等進学者、専修学校（高等（又は専門）課程）進学者、専修学校（一般課程）等入学者、公共職業能力開発施設等入学者のうち就職している者を加えた人数（臨時労働者（又は臨時的な仕事）は含まない。）

第 2 部

統 計 表

I 中 学 校(義務教育学校を含む)
1 卒業後の状況(平成30年3月卒業者)

(1) 卒業後の進路状況(国・公・私立)

区分	29年3月卒業者		30年3月卒業者		国 立			公 立			私 立			
	県計 (構成比)	県計 (構成比)	男	女	計	男	女	計	男	女	計	男	女	
卒業生総数 (T)	55,220 【100.0】	54,908 【100.0】	28,049 (58)	26,859 (52)	148	71	77	51,645 (110)	26,459 (58)	25,186 (52)	3,115	1,519	1,596	
計 (A)	54,588 【98.9】	54,279 【98.9】	27,673 (58)	26,606 (51)	147	70	77	51,027 (109)	26,088 (58)	24,939 (51)	3,105	1,515	1,590	
高等学校等進学者	高等学校	全日制	52,005 【94.2】	51,711 【94.2】	26,152 (56)	25,559 (49)		48,481 (105)	24,578 (56)	23,903 (49)	3,088	1,509	1,579	
		定時制	802 【1.5】	700 【1.3】	402	298			696	401	295	4	1	3
		通信制	967 【1.8】	951 【1.7】	469 (2)	482 (2)	4	4	936 (4)	460 (2)	476 (2)	11	5	6
	中等教育学校		1 【0.0】		1						1		1	
	特別支援学校高等部	585 【1.1】	655 【1.2】	438	217			655	438	217				
	高等専門学校等	229 【0.4】	261 【0.5】	212	49	1	1	259	211	48	1		1	
	専修学校(高等課程)進学者(B)	78 【0.1】	71 【0.1】	31	40			69	31	38	2		2	
専修学校(一般課程)入学者(C)	43 【0.1】	32 【0.1】	17	15			32	17	15					
公共職業能力開発施設等入学者(D)	20 【0.0】	20 【0.0】	19	1			19	18	1	1	1			
就職者(E)	129 【0.2】	88 【0.2】	74	14			88	74	14					
計	359 【0.7】	418 【0.8】	235	183	1	1	410 (1)	231	179 (1)	7	3	4		
その他(家事手伝い等)	家事手伝い	…	…	…			230	115	115					
	明年度進学希望者	…	…	…			60	33	27					
	臨時労働者	…	…	…			14	10	4					
	外国の学校に入学	…	…	…			45 (1)	24	21 (1)					
	施設等に入所	…	…	…			3	2	1					
	その他	…	…	…	…	1	1	58	47	11				
	不詳・死亡	3 【0.0】												
再掲	(A)就職者のうち	計(F)	10 【0.0】	10 【0.0】	9	1		10	9	1				
		県内	5 【0.0】	2 【0.0】	1	1		2	1	1				
	県外	5 【0.0】	8 【0.0】	8				8	8					
	(B)のうち就職者数(G)													
	(C)(D)のうち就職者数(H)													
高等学校等進学率(A/T) (平成29年3月卒業者)	98.9%	98.9%	98.7%	99.1%	99.3%	98.6%	100.0%	98.8%	98.6%	99.0%	99.7%	99.7%	99.6%	
就職率(E+F+G+H/T) (平成29年3月卒業者)	0.3%	0.2%	0.3%	0.1%				0.2%	0.3%	0.1%				
		0.3%	0.4%	0.1%				0.3%	0.4%	0.1%				

注 *【 】の数値は、構成比(%)である。 *「…」計数を入手していない場合 *()内は、公立義務教育学校の数値で、内数である。

(2) 学校種別高等学校等進学状況(公立)

区 分	29年3月 卒業者	30年3月卒業者				学 科 別 内 訳														
		計	男	女	普通	農業	工業	商業	水産	家庭	看護	理数	体育	英語	国際 関係	福祉	総合 学科	その他		
高等学校等 進学者合計	(人数)	51,148 (32)	51,027 (109)	26,088 (58)	24,939 (51)	43,875 (91)	889	1,605 (2)	1,670 (1)	114	302	50	340 (2)	194	138	445 (1)	55 (1)	926 (11)	424 (11)	
	(比率)	100.0%	100.0%	51.1%	48.9%	86.0%	1.7%	3.1%	3.3%	0.2%	0.6%	0.1%	0.7%	0.4%	0.3%	0.9%	0.1%	1.8%	0.8%	
県 内	計	47,520 (29)	47,556 (93)	24,303 (53)	23,253 (40)	40,769 (75)	872	1,506 (2)	1,660 (1)	109	285	40	336 (2)	174	101	430 (1)	51 (1)	911 (11)	312 (11)	
	公立高校	全日制	33,228 (25)	32,656 (75)	16,264 (44)	16,392 (31)	26,993 (59)	804	1,239 (2)	1,347 (1)	109	224	40	336 (2)	117	10	346 (1)	45 (1)	911 (9)	135 (9)
		定時制	784	686	397	289	618		38	30										
		通信制	111	74	27	47	74													
	私立高校	全日制	12,034 (3)	12,632 (17)	6,686 (8)	5,946 (9)	11,915 (15)	34		273		53			57	91	84			125 (2)
		定時制																		
		通信制	593 (1)	654 (1)	330 (1)	324	654 (1)													
	特別支援学校 (高等部)	580	650	434	216	515	34	25	10		8							6		52
	私立中等教育学校																			
	高等専門学校等	190	204	165	39			204												
県 外	計	3,628 (3)	3,471 (16)	1,785 (5)	1,686 (11)	3,106 (16)	17	99	10	5	17	10	4	20	37	15	4	15	112	
	国・公立 高校	全日制	409	370	203	167	245	14	50	3	3	4	1	1		3	2	1	13	30
		定時制	13	2	1	1	2													
		通信制	7	8	7	1	7		1											
	私立高校	全日制	2,917 (2)	2,823 (13)	1,425 (4)	1,398 (9)	2,643 (13)	3	7	7		13	9	3	19	34	13	3	1	68
		定時制	2	8	3	5	8													
		通信制	239 (1)	200 (3)	96 (1)	104 (2)	189 (3)								1				1	9
	特別支援学校 (高等部)	4	5	4	1	5														
	私立中等教育学校																			
	高等専門学校等	37	55	46	9	7		41		2										5

(3) 地区別高等学校等進学状況(公立)

区 分	合 計	管 内 別						
		葛 南	東 葛 飾	北 総	東 上 総	南 房 総	千 葉 市	
卒 業 者 総 数	51,645 (110)	13,032 (66)	12,074	8,611 (44)	3,401	6,206	8,321	
高 等 学 校 等 進 学 者 【進学率】	51,027 (109) 【98.8】	12,898 (65) 【99.0】	11,925 【98.8】	8,522 (44) 【99.0】	3,359 【98.8】	6,118 【98.6】	8,205 【98.6】	
県 内	計 【比率】	47,556 (93) 【93.2】	11,515 (49) 【89.3】	10,477 【87.9】	8,285 (44) 【98.5】	3,308 【98.5】	6,045 【98.8】	7,926 【96.6】
	公 立 高 校	全 日 制	32,656 (75)	7,706 (40)	7,616	5,898 (35)	2,465	5,146
		定 時 制	686	151	176	86	26	116
		通 信 制	74	10	1	19	10	24
	私 立 高 校	全 日 制	12,632 (17)	3,343 (8)	2,381	2,012 (9)	699	2,370
		定 時 制						
		通 信 制	654 (1)	160 (1)	140	126	33	123
	特別支援学校(高等部)	650	124	155	126	58	111	
	私立中等教育学校							
	高等専門学校等	204	21	8	18	17	36	
県 外	計 【比率】	3,471 (16) 【6.8】	1,383 (16) 【10.7】	1,448 【12.1】	237 【2.8】	51 【1.5】	73 【1.2】	279 【3.4】
	国・公立 高校	全 日 制	370	52	226	54	7	20
		定 時 制	2	1		1		
		通 信 制	8	3	1	1	1	2
	私 立 高 校	全 日 制	2,823 (13)	1,209 (13)	1,162	146	31	227
		定 時 制	8	4	2			1
		通 信 制	200 (3)	90 (3)	35	29	10	24
	特別支援学校(高等部)	5	3	1	1			
	私立中等教育学校							
	高等専門学校等	55	21	21	5	2	5	

2 市町村別進路状況(公立)

区 分	卒業生総数(T)			高等学校等進学者(A)			専修学校(高等課程)進学者(B)			専修学校(一般課程)等入学者(C)		
	計	男	女	計	男	女	計	男	女	計	男	女
平成29年3月卒業	51,765 (32)	26,525 (14)	25,240 (18)	51,148 (32)	26,152 (14)	24,996 (18)	77	37	40	43	15	28
平成30年3月卒業	51,645 (110)	26,459 (58)	25,186 (52)	51,027 (109)	26,088 (58)	24,939 (51)	69	31	38	32	17	15
葛南管内	13,032 (66)	6,795 (32)	6,237 (34)	12,898 (65)	6,709 (32)	6,189 (33)	19	11	8	8	4	4
習志野市	1,415	733	682	1,399	723	676	1		1			
八千代市	1,798	877	921	1,776	862	914	3	2	1			
船橋市	5,068	2,712	2,356	5,023	2,681	2,342	2	2		6	4	2
市川市	3,301 (66)	1,696 (32)	1,605 (34)	3,270 (65)	1,679 (32)	1,591 (33)	7	5	2	2		2
浦安市	1,450	777	673	1,430	764	666	6	2	4			
東葛飾管内	12,074	6,037	6,037	11,925	5,949	5,976	21	13	8	15	10	5
松戸市	3,928	1,981	1,947	3,886	1,956	1,930	4	2	2	8	4	4
柏市	3,365	1,668	1,697	3,329	1,650	1,679	3	2	1	3	3	
野田市	1,346	687	659	1,313	667	646	6	4	2			
流山市	1,368	670	698	1,354	664	690	5	2	3			
我孫子市	1,124	579	545	1,108	565	543	3	3		2	2	
鎌ヶ谷市	943	452	491	935	447	488				2	1	1
北総管内	8,611 (44)	4,387 (26)	4,224 (18)	8,522 (44)	4,336 (26)	4,186 (18)	3	2	1	3	1	2
佐倉市	1,427	718	709	1,415	710	705						
成田市	1,104 (44)	564 (26)	540 (18)	1,091 (44)	555 (26)	536 (18)				1		1
四街道市	815	415	400	805	411	394				1	1	
八街市	654	337	317	639	328	311						
印西市	892	445	447	888	442	446						
白井市	650	326	324	645	323	322	1		1			
富里市	400	207	193	397	205	192				1		1
酒々井町	186	100	86	186	100	86						
栄町	144	70	74	144	70	74						
香取市	648	345	303	640	341	299						
神崎町	57	25	32	57	25	32						
東庄町	118	60	58	115	60	55						
多古町	120	73	47	119	72	47						
銚子市	496	258	238	488	253	235	2	2				
旭市	577	275	302	573	273	300						
匝瑳市	323	169	154	320	168	152						
東上総管内	3,401	1,759	1,642	3,359	1,734	1,625	4	1	3	3		3
東金市	483	254	229	475	247	228						
山武市	413	210	203	407	207	200						
大網白里市	414	213	201	413	212	201						
九十九里町	106	53	53	105	53	52						
横芝光町	203	102	101	202	102	100						
芝山町	55	29	26	54	29	25						
茂原市	760	380	380	751	374	377	2	1	1	1		1
一宮町	105	60	45	99	56	43						
白子町	75	46	29	75	46	29						
長柄町	44	22	22	41	21	20	2		2			
長南町	58	33	25	58	33	25						
睦沢町	41	17	24	40	17	23				1		1
長生村	127	67	60	127	67	60						
勝浦市	109	63	46	109	63	46						
いすみ市	295	148	147	290	145	145				1		1
大多喜町	70	36	34	70	36	34						
御宿町	43	26	17	43	26	17						
南房総管内	6,206	3,239	2,967	6,118	3,179	2,939	2		2	1	1	
市原市	2,414	1,278	1,136	2,375	1,253	1,122						
館山市	385	217	168	378	211	167						
鴨川市	292	145	147	291	145	146						
南房総市	313	154	159	307	151	156						
鋸南町	48	29	19	48	29	19						
木更津市	1,182	602	580	1,161	587	574	2		2			
君津市	649	350	299	641	343	298				1	1	
富津市	343	163	180	340	160	180						
袖ヶ浦市	580	301	279	577	300	277						
指定都市	8,321	4,242	4,079	8,205	4,181	4,024	20	4	16	2	1	1
千葉市	8,321	4,242	4,079	8,205	4,181	4,024	20	4	16	2	1	1

Ⅱ 高等学校

卒業後の状況(平成30年3月卒業生)

(1) 卒業後の進路状況(公・私立)

区 分	29年3月卒業生		30年3月卒業生		公 立			私 立		
	人数	構成比	人数	構成比	計	男	女	計	男	女
卒業生総数(T)	49,330	100.0	49,149	100.0	33,423	16,679	16,744	15,726	8,413	7,313
大学等進学者(A)	27,466	55.7	27,381	55.7	16,616	7,987	8,629	10,765	5,610	5,155
専修学校(専門課程)進学者(B)	8,766	17.8	8,828	18.0	6,880	2,760	4,120	1,948	781	1,167
専修学校(一般課程)等入学者(C)	3,641	7.4	4,087	8.3	2,729	1,873	856	1,358	975	383
公共職業能力開発施設等入学者(D)	121	0.2	105	0.2	100	91	9	5	4	1
就職者(E)	6,808	13.8	6,494	13.2	5,589	3,237	2,352	905	538	367
その他(家事手伝い等・除予備校)(F)	2,526	5.1	2,249	4.6	1,508	730	778	741	505	236
不詳・死亡(G)	2	0.0	5	0.0	1	1	0	4	0	4
再掲 A～Dのうち就職している者(H)	2	0.0	9	0.0	9	4	5	0	0	0
大学等進学率(A/T)	55.7		55.7		49.7	47.9	51.5	68.5	66.7	70.5
就職率(E+H/T)	13.8		13.2		16.7	19.4	14.1	5.8	6.4	5.0

*公立の専修学校(一般課程)等入学者(C)には、予備校入学者2,352人を含む。

(2) 課程別進路状況(公立)

区 分	29年3月卒業生		30年3月卒業生		全 日 制			定 時 制		
	人数	構成比	人数	構成比	計	男	女	計	男	女
卒業生総数(T)	33,614	100.0	33,423	100.0	32,818	16,327	16,491	605	352	253
計(A)	16,566	49.3	16,616	49.7	16,532	7,941	8,591	84	46	38
大学等進学者	15,254	45.4	15,296	45.8	15,229	7,867	7,362	67	41	26
短期大学	1,251	3.7	1,249	3.7	1,236	57	1,179	13	4	9
大学・短大の通信教育部	15	0.0	28	0.1	24	11	13	4	1	3
大学等の別科、高校等の専攻科等	46	0.1	43	0.1	43	6	37	0	0	0
専修学校(専門課程)進学者(B)	7,046	21.0	6,880	20.6	6,801	2,717	4,084	79	43	36
専修学校(一般課程)等入学者(C)	165	0.5	377	1.1	369	159	210	8	1	7
公共職業能力開発施設等入学者(D)	116	0.3	100	0.3	95	86	9	5	5	0
就職者(E)	5,880	17.5	5,589	16.7	5,364	3,093	2,271	225	144	81
計(F)	3,839	11.4	3,860	11.5	3,657	2,331	1,326	203	112	91
その他	91	0.3	79	0.2	71	31	40	8	4	4
家事手伝い	2,154	6.4	2,352	7.0	2,346	1,709	637	6	4	2
進学希望者(予備校)	587	1.7	416	1.2	401	275	126	15	9	6
進学希望者(在家庭)	551	1.6	500	1.5	370	123	247	130	68	62
臨時的な仕事	46	0.1	62	0.2	60	21	39	2	0	2
外国の学校に入学	1	0.0	1	0.0	0	0	0	1	1	0
施設等に入所	409	1.2	450	1.3	409	172	237	41	26	15
その他(上記以外)	2	0.0	1	0.0	0	0	0	1	1	0
不詳・死亡(G)	1	0.0	9	0.0	6	3	3	3	1	2
再掲 A～Dのうち就職している者(H)	1	0.0	9	0.0	6	3	3	3	1	2
大学等進学率(A/T)	49.3		49.7		50.4	48.6	52.1	13.9	13.1	15.0
就職率(E+H/T)	17.5		16.7		16.4	19.0	13.8	37.7	41.2	32.8

(3) 専攻分野別大学等進学者数(公立)

区分	合計			人文科学		社会科学		理学		工学		商船	農学		保健						家政	教育		芸術		その他				
	計	男	女	男	女	男	女	男	女	男	女		医歯		薬学		保健		男	女		男	女	男	女	男	女			
													男	女	男	女	男	女										男	女	
合計	29年3月	16,566	8,004	8,562	727	1,631	3,481	1,994	368	162	1,580	297	9	1	144	110	15	15	97	165	373	933	921	419	1,063	87	265	704	1,005	
	30年3月	16,616	7,987	8,629	674	1,743	3,381	1,904	426	165	1,648	295	7	5	132	129	23	32	123	172	368	995	865	432	1,126	76	261	697	937	
	県内	5,732	2,873	2,859	144	387	1,118	376	129	46	678	116			19	11	5	7	53	75	186	565	246	195	640	6	10	340	380	
	県外	10,884	5,114	5,770	530	1,356	2,263	1,528	297	119	970	179	7	5	113	118	18	25	70	97	182	430	619	237	486	70	251	357	557	
全日制高校から	計	16,532	7,941	8,591	673	1,736	3,358	1,895	426	164	1,636	294	7	5	132	129	23	32	122	172	368	993	860	430	1,122	76	257	690	932	
	県内	5,686	2,847	2,839	144	383	1,104	369	129	46	672	115			19	11	5	7	53	75	186	564	242	194	640	6	9	335	378	
	県外	10,846	5,094	5,752	529	1,353	2,254	1,526	297	118	964	179	7	5	113	118	18	25	69	97	182	429	618	236	482	70	248	355	554	
	大学 公立	県内	458	210	248	9	21	50	18	23	3	56	15			11	9	3	2	6	3	2	85	10	42	77		1	8	4
		県外	774	517	257	31	34	77	34	73	30	215	25	3	1	32	26	11	9	8	1	9	34	8	40	37	4	11	14	7
	私立	県内	4,543	2,603	1,940	135	354	1,051	267	104	43	609	96			4	2	2	3	47	72	182	430	153	140	200	6	5	323	315
		県外	9,454	4,537	4,917	493	1,221	2,163	1,446	223	85	741	148	3	4	79	92	6	7	61	96	170	358	440	194	320	63	217	341	483
	短期大学	県内	4	1	3						1											1				1		1		
		県外	14	1	13		3					1										2	3			5				
	私立	県内	634	25	609		8	2	84	2	6	4							2			11	79	11	361		2	4	58	
		県外	584	30	554	4	92	7	39		3	7	6	1		2		1	9			3	35	167	2	119	3	20		64
	大学・短大の通信教育部及びその他	県内	47	8	39			1								4					2	37		1	1					1
		県外	20	9	11	1	3	7	7	1															1					
定時制高校から	計	84	46	38	1	7	23	9		1	12	1							1		2	5	2	4	4	7	5			
	県内	46	26	20		4	14	7			6	1									1	4	1			1	5	2		
	県外	38	20	18	1	3	9	2		1	6								1		1	1	1	1	4	3	2	3		
	大学 公立	県内																				1			1					
		県外	2		2																				1		1			
	私立	県内	39	25	14		4	14	6		6	1										1	1				1	5		
		県外	26	16	10	1	3	9	2		1	3								1							3	2	1	
	短期大学	県内																												
		県外	3	3								3																		
	私立	県内	4	1	3																		3	1						
		県外	6		6																			1		3				
	大学・短大の通信教育部及びその他	県内	3		3				1																				2	
		県外	1	1																					1					

(4) 学科別進路状況(公立)

区 分	合 計	全 日 制																	定 時 制				卒 前 年 度	
		計	普 通	農 業	工 業	商 業	水 産	家 庭	看 護	理 数	体 育	英 語	国 際	福 祉	総 合	情 報	芸 術	計	普 通	工 業	商 業			
卒業者総数(T)	33,423	32,818	27,237	883	1,158	1,455	77	218	40	355	159	38	414	37	632	78	37	605	503	57	45	33,614		
進学志願者	19,717	19,611	17,771	103	128	500	7	84	40	342	117	19	339	9	76	50	26	106	99	3	4	19,945		
進学者計(A)	16,616	16,532	14,956	56	123	466	7	81	39	255	112	15	280	9	75	41	17	84	77	3	4	16,566		
大学等進学状況	大 学 (学部)	国・公立	1,234	1,232	1,116	0	3	0	0	1	0	99	2	1	5	0	0	1	4	2	2	0	0	1,171
		私 立	14,062	13,997	12,690	43	118	425	2	56	0	156	107	13	264	9	62	39	13	65	61	0	4	14,083
	短 大 (本科)	国・公立	21	18	15	0	0	0	0	0	0	0	0	0	3	0	0	0	3	0	3	0	0	3
		私 立	1,228	1,218	1,112	12	2	41	1	24	0	0	3	1	8	0	13	1	0	10	10	0	0	1,248
	大学・短大の通信教育部	28	24	23	1	0	0	0	0	0	0	0	0	0	0	0	0	0	4	4	0	0	0	15
	大学等の別科、高校等の専攻科等	43	43	0	0	0	0	4	0	39	0	0	0	0	0	0	0	0	0	0	0	0	0	46
	専修学校(専門課程)進学者(B)	6,880	6,801	5,634	231	195	393	9	80	0	4	22	17	35	7	152	14	8	79	70	2	7	7,046	
専修学校(一般課程)等入学者(C)	377	369	306	8	13	20	0	0	0	0	0	0	18	0	4	0	0	8	7	0	1	165		
公共職業能力開発施設等入学者(D)	100	95	61	4	20	3	0	0	0	1	0	0	0	0	6	0	0	5	5	0	0	116		
就 職 者 (E)	5,589	5,364	2,976	532	778	539	58	48	0	7	18	2	5	19	367	13	2	225	195	24	6	5,880		
計 (F)	3,860	3,657	3,304	52	29	34	3	9	1	88	7	4	76	2	28	10	10	203	148	28	27	3,839		
その他の	家事手伝い	79	71	55	6	7	0	0	2	0	0	0	0	0	1	0	0	8	7	0	1	91		
	進学希望者(予備校)	2,352	2,346	2,225	1	4	4	0	1	1	78	2	3	25	0	0	2	0	6	6	0	0	2,154	
	進学希望者(在家庭)	416	401	356	6	2	6	0	1	0	7	1	1	3	0	2	6	10	15	14	0	1	587	
	臨時的な仕事	500	370	310	13	8	7	1	3	0	0	0	0	3	2	23	0	0	130	88	18	24	551	
	外国の学校に入	62	60	44	1	1	0	0	2	0	1	0	0	10	0	1	0	0	2	2	0	0	46	
	施設等に入所	1	0	0	0	0	0	0	0	0	0	0	0	0	0	0	0	0	1	1	0	0	1	
	その他(上記以外)	450	409	314	25	7	17	2	0	0	2	4	0	35	0	1	2	0	41	30	10	1	409	
不詳・死亡(G)	1	0	0	0	0	0	0	0	0	0	0	0	0	0	0	0	0	1	1	0	0	2		
A~Dのうち就職者(H)	9	6	4	0	0	0	0	0	0	0	0	0	0	0	2	0	0	3	2	1	0	1		
大学等進学率(A/T)	49.7	50.4	54.9	6.3	10.6	32.0	9.1	37.2	97.5	71.8	70.4	39.5	67.6	24.3	11.9	52.6	45.9	13.9	15.3	5.3	8.9	49.3		
就職率(E+H+I+J/T)	16.7	16.4	10.9	60.2	67.2	37.0	75.3	22.0	0.0	2.0	11.3	5.3	1.2	51.4	58.4	16.7	5.4	37.7	39.2	43.9	13.3	17.5		