

平成 29 年 度

進路状況調査報告書

【平成 29 年 3 月 卒業者】

(平成 29 年 5 月 1 日 現在)

千葉県教育委員会

目 次

第 1 部 調査結果の概要

I 公立中学校卒業者の状況（公立義務教育学校卒業者を含む）	
1 高等学校等進学率	1
（1）進学者数及び進学率の推移	1
（2）課程別高等学校（本科）進学率の推移	1
（3）県内・県外進学率	2
2 就職率	2
・就職者総数及び就職率の推移	2
II 公立高等学校卒業者の状況	
1 大学等進学率	3
・進学者数及び進学率の推移	3
2 就職率	3
・就職者総数及び就職率の推移	3
※高等学校（又は大学）等進学率及び就職率について	4

第 2 部 統 計 表

I 中 学 校（義務教育学校を含む）	
1 卒業後の状況	6
（1）卒業後の進路状況（国・公・私立）	6
（2）学校種別高等学校等進学状況（公立）	7
（3）地区別高等学校等進学状況（公立）	7
2 市町村別進路状況（公立）	8
II 高 等 学 校	
卒業後の状況	10
（1）卒業後の進路状況（公・私立）	10
（2）課程別進路状況（公立）	10
（3）専攻分野別大学等進学者数（公立）	11
（4）学科別進路状況（公立）	12

第 1 部

調査結果の概要

第1部 調査結果の概要

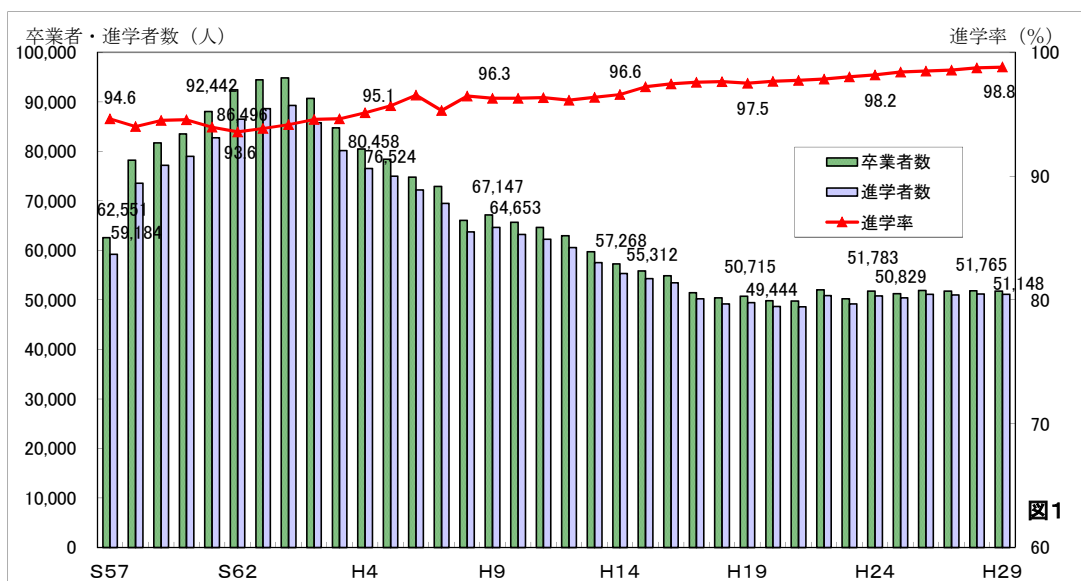
I 公立中学校卒業者の状況(公立義務教育学校卒業者を含む)

平成29年3月の県内公立中学校卒業生総数は51,765人(前年度より58人減)となり、ピーク時(平成元年の94,845人)の54.6%になりました。進路状況は、図1～4のとおりです。

1. 高等学校等進学率

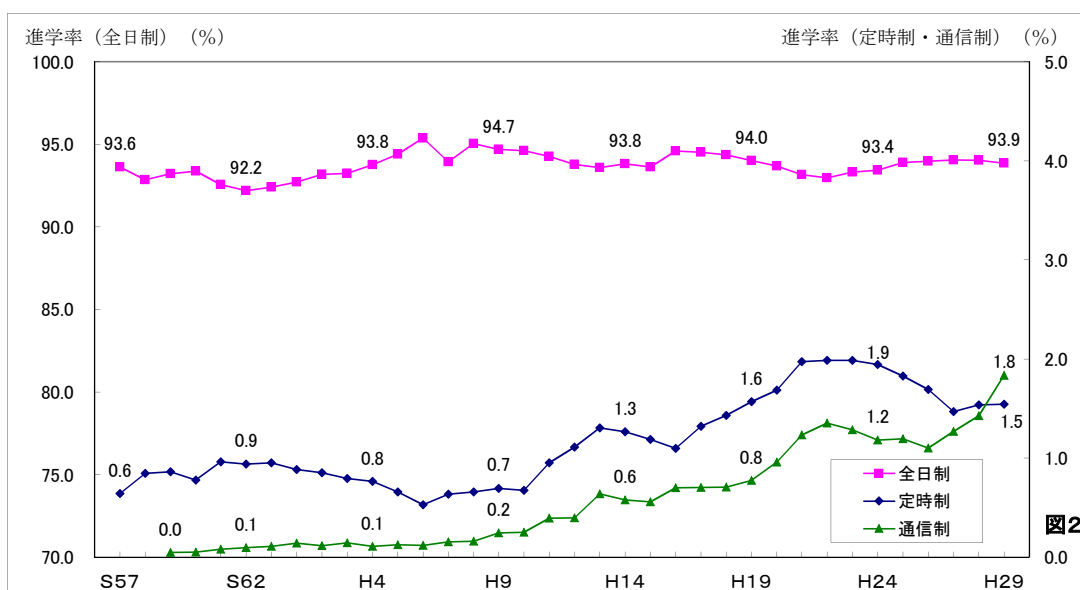
(1) 進学者数及び進学率の推移【図1】

高等学校等進学者数は51,148人(前年度より23人減)、進学率は98.8%(前年度比0.1ポイント増)となっています。



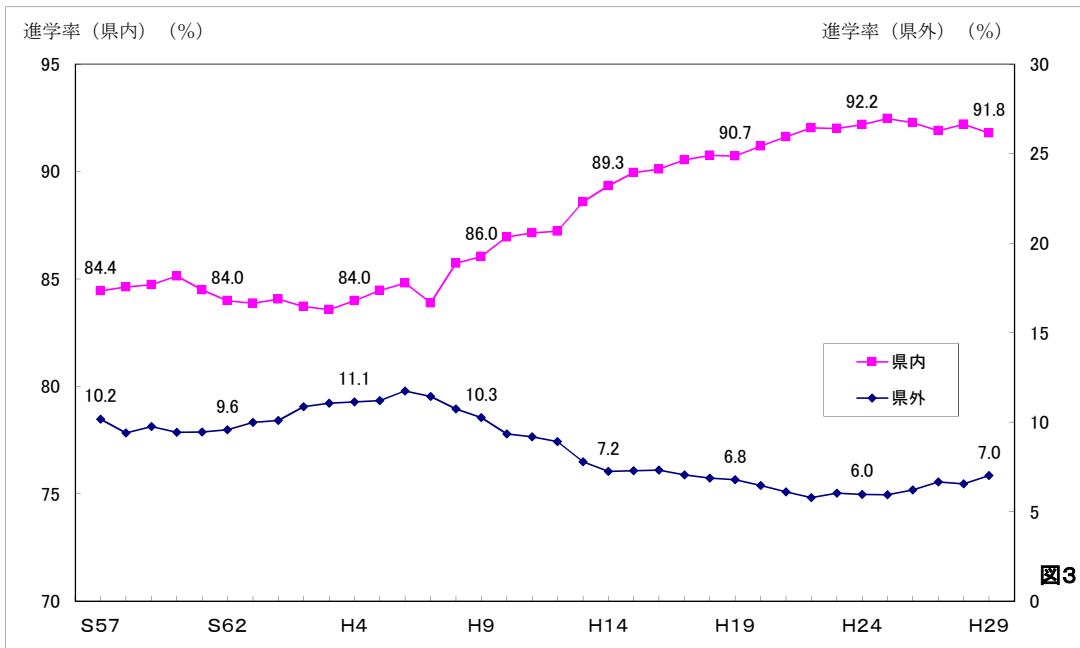
(2) 課程別高等学校(本科)進学率の推移【図2】

課程別状況では、全日制への進学率が93.9%(前年度比0.1ポイント減)、定時制への進学率は1.5%(前年度と同じ)、通信制への進学率は1.8%(前年度比0.4ポイント増)となっています。



(3) 県内・県外進学率【図3】

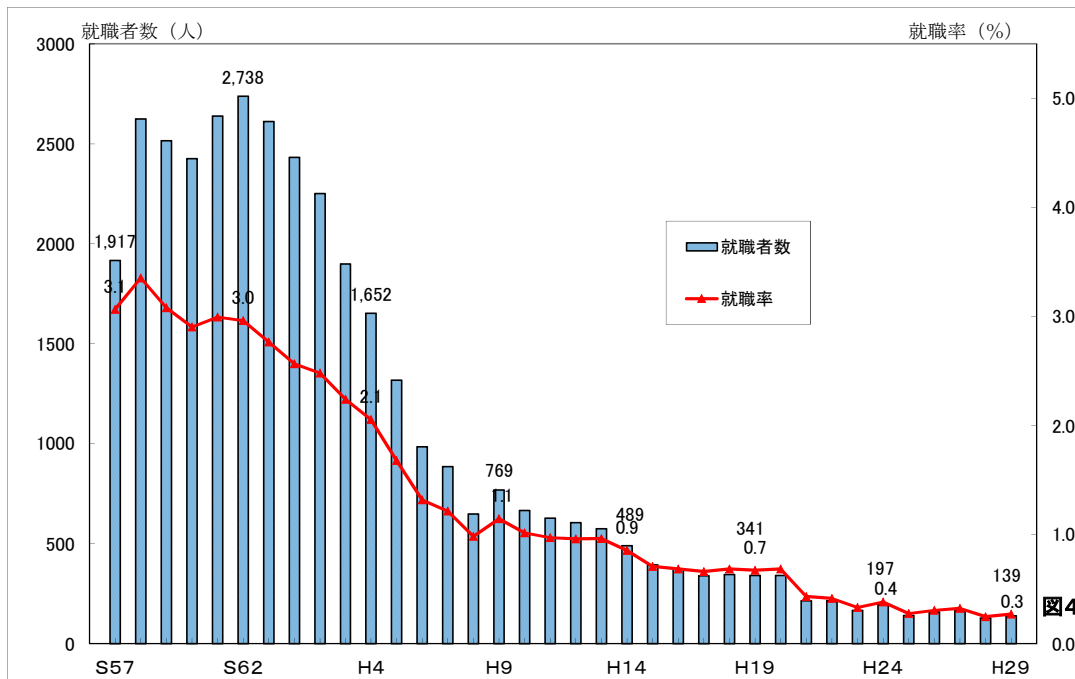
県内・県外別では、卒業生総数に対する県内の高等学校等への進学率は91.8%（前年度比0.4ポイント減）、県外の高等学校等への進学率は7.0%（前年度比0.4ポイント増）となっています。



2. 就職率

- ・ 就職者総数及び就職率の推移【図4】

就職者総数（進学兼就職者を含む）は139人（前年度より11人増）、就職率は0.3%（前年度比0.1ポイント増）となっています。



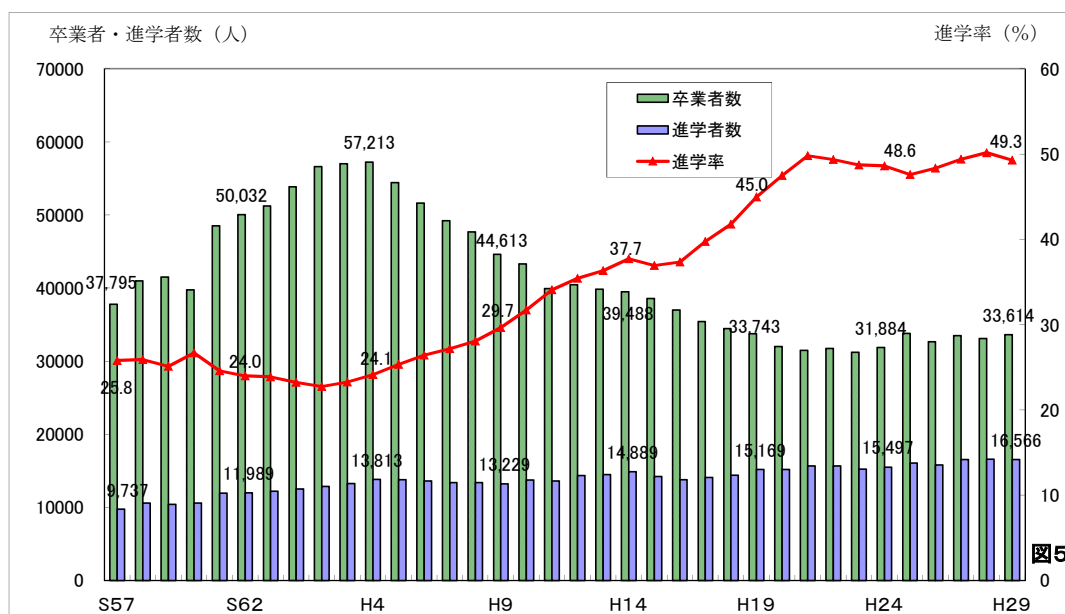
II 公立高等学校卒業者の状況

平成29年3月の県内公立高等学校（全日制・定時制）卒業生総数は33,614人（前年度より502人増）となり、ピーク時（平成4年の57,213人）の58.8%になりました。進路状況は、図5～6のとおりです。

1. 大学等進学率

・進学者数及び進学率の推移【図5】

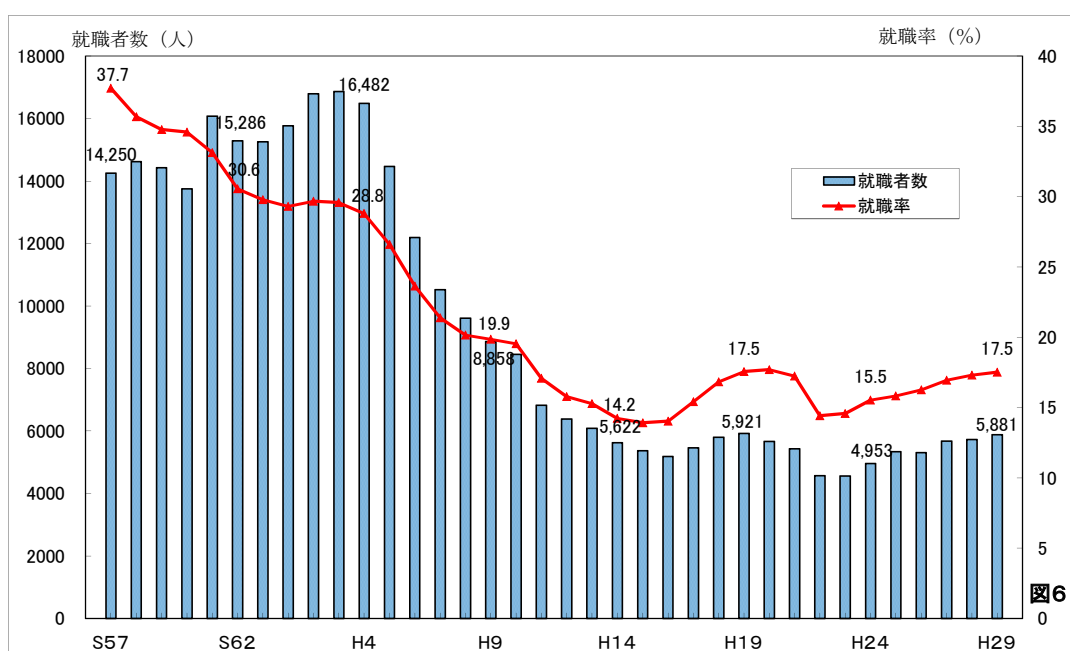
大学等進学者数は16,566人（前年度より39人減）、進学率は49.3%（前年度比0.8ポイント減）となっています。



2. 就職率

・就職者総数及び就職率の推移【図6】

就職者総数（進学兼就職者を含む）は5,881人（前年度より153人増）、就職率は17.5%（前年比0.2ポイント増）となっています。



※高等学校（又は大学）等進学率及び就職率について

$$\text{○高等学校（又は大学）等進学率} = \frac{\text{高等学校（又は大学）等進学者数}}{\text{卒業者総数}} \times 100$$

「高等学校等進学者」

高等学校の本科（全日制・定時制・通信制）及び別科、高等専門学校、特別支援学校高等部の本科及び別科、中等教育学校後期課程の本科及び別科に進学した者（進学兼就職者を含む）をいう。

「大学等進学者」

大学（学部）、短期大学（本科）、大学・短期大学の通信教育部及び放送大学、大学・短期大学（別科）、高等学校（専攻科）・特別支援学校高等部（専攻科）へ進学した者（進学兼就職者を含む）をいう。

$$\text{○就職率} = \frac{\text{就職者総数}}{\text{卒業者総数}} \times 100$$

「就職者総数」

就職者に高等学校（又は大学）等進学者、専修学校（高等（又は専門）課程）進学者、専修学校（一般課程）等入学者、公共職業能力開発施設等入学者のうち就職している者を加えた人数（臨時的な仕事に就いた者は含まない）。

第 2 部

統 計 表

中学校

I 中 学 校(義務教育学校を含む)

1 卒業後の状況(平成29年3月卒業生)

(1) 卒業後の進路状況(国・公・私立)

区分	28年3月 卒業生	29年3月卒業生				国 立			公 立			私 立			
	県計 (構成比)	県計 (構成比)	男	女	計	男	女	計	男	女	計	男	女		
卒業生総数 (T)	55,425 【100.0】	55,220 【100.0】	28,244 (14)	26,976 (18)	150	76	74	51,765 (32)	26,525 (14)	25,240 (18)	3,305	1,643	1,662		
計 (A)	54,760 【98.8】	54,588 【98.9】	27,863 (14)	26,725 (18)	147	75	72	51,148 (32)	26,152 (14)	24,996 (18)	3,293	1,636	1,657		
高等学校等進学者	高等学校 全 日 制	52,293 【94.3】	52,005 【94.2】	26,309 (13)	25,696 (17)	144	74	70	48,588 (30)	24,608 (13)	23,980 (17)	3,273	1,627	1,646	
		定 時 制	800 【1.4】	802 【1.5】	473	329				799	472	327	3	1	2
		通 信 制	761 【1.4】	967 【1.8】	481 (1)	486 (1)	1		1	950 (2)	473 (1)	477 (1)	16	8	8
	中等教育学校														
	特別支援学校高等部	684 【1.2】	585 【1.1】	402	183				584	402	182	1		1	
	高等専門学校等	222 【0.4】	229 【0.4】	198	31	2	1	1	227	197	30				
	専修学校(高等課程)(B)進学者	87 【0.2】	78 【0.1】	37	41				77	37	40	1		1	
専修学校(一般課程)(C)入学者	34 【0.1】	43 【0.1】	15	28				43	15	28					
公共職業能力開発施設等入学者(D)	23 【0.0】	20 【0.0】	20					20	20						
就職者 (E)	123 【0.2】	129 【0.2】	107	22				129	107	22					
計	395 【0.7】	359 【0.7】	199	160	3	1	2	345	191	154	11	7	4		
その他(家事手伝い等)	家事手伝い	…	…	…	…				165	90	75				
	明年度進学希望者	…	…	…	…				57	33	24				
	臨時的な仕事	…	…	…	…				11	5	6				
	外国の学校に入学	…	…	…	…	2		2	42	18	24				
	施設等に入所	…	…	…	…				6	3	3				
	その他	…	…	…	…	1	1		64	42	22				
	不詳・死亡	3 【0.0】	3 【0.0】	3					3	3					
再掲	計 (F)	5 【0.0】	10 【0.0】	8	2				10	8	2				
	(A)のうち 就職者のうち 高等学校	県内	1 【0.0】	5 【0.0】	4	1				5	4	1			
		県外	4 【0.0】	5 【0.0】	4	1				5	4	1			
	(B)のうち就職者数(G)														
	(C)(D)のうち就職者数(H)														
高等学校等進学率(A/T) (平成28年3月卒業生)	98.8%	98.9%	98.7%	99.1%	98.0%	98.7%	97.3%	98.8%	98.6%	99.0%	99.6%	99.6%	99.7%		
就職率(E+F+G+H/T) (平成28年3月卒業生)	0.2%	0.3%	0.4%	0.1%	100.0%	100.0%	100.0%	98.7%	98.4%	99.1%	99.6%	99.6%	99.6%		
		0.2%	0.4%	0.1%				0.2%	0.4%	0.1%					

注 *【 】の数値は、構成比(%)である。 *「…」計数を入手していない場合 *()内は、公立義務教育学校の数値で、内数である。

(2) 学校種別高等学校等進学状況(公立)

区 分	28年3月 卒業者	29年3月卒業者			学 科 別 内 訳																
		計	男	女	普通	農業	工業	商業	水産	家庭	看護	理数	体育	英語	国際 関係	福祉	総合 学科	その他			
高等学校等 進学者合計	(人数)	51,171	51,148 (32)	26,152 (14)	24,996 (18)	43,965 (30)	982	1,601 (2)	1,756	98	295	47	342	213	119	430	49	912	339		
	(比率)	100.0%	100.0%	51.1%	48.9%	86.0%	1.9%	3.1%	3.4%	0.2%	0.6%	0.1%	0.7%	0.4%	0.2%	0.8%	0.1%	1.8%	0.7%		
県 内	計	47,775	47,520 (29)	24,310 (14)	23,210 (15)	40,692 (27)	971	1,493 (2)	1,738	95	277	38	336	187	93	415	46	902	237		
	公立高校																				
	全日制	33,478	33,228 (25)	16,465 (11)	16,763 (14)	27,502 (23)	923	1,209 (2)	1,368	95	222	38	336	117	6	361	41	901	109		
	定時制	772	784	464	320	661		72	51												
	通信制	77	111	46	65	111															
	私立高校																				
	全日制	12,070	12,034 (3)	6,471 (2)	5,563 (1)	11,376 (3)	17		305		42			70	87	54				83	
	定時制																				
	通信制	506	593 (1)	302 (1)	291	593 (1)															
	特別支援学校 (高等部)	674	580	399	181	449	31	22	14		13							5	1	45	
私立中等教育学校																					
高等専門学校等	198	190	163	27			190														
県 外	計	3,396	3,628 (3)	1,842	1,786 (3)	3,273 (3)	11	108	18	3	18	9	6	26	26	15	3	10	102		
	国・公立 高校																				
	全日制	391	409	222	187	285	10	58	10	2	2	1	2	4	2	2	1	6	24		
	定時制	16	13	7	6	7		1											4		
	通信制	2	7	7		6													1		
	私立高校																				
	全日制	2,790	2,917 (2)	1,450	1,467 (2)	2,739 (2)	1	16	8		15	8	4	22	24	12	2	3	63		
	定時制	8	2	1	1	2															
	通信制	155	239 (1)	118	121 (1)	229 (1)		1			1								8		
	特別支援学校 (高等部)	10	4	3	1	4															
私立中等教育学校																					
高等専門学校等	24	37	34	3	1		32			1					1				2		

(3) 地区別高等学校等進学状況(公立)

区 分	合 計	管 内 別						
		葛 南	東 葛 飾	北 総	東 上 総	南 房 総	千 葉 市	
卒業 者 総 数	51,765 (32)	12,903 (32)	12,027	8,739	3,611	6,185	8,300	
高 等 学 校 等 進 学 者 【進学率】	51,148 (32) 【98.8】	12,791 (32) 【99.1】	11,858 【98.6】	8,649 【99.0】	3,556 【98.5】	6,095 【98.5】	8,199 【98.8】	
県 内	計 【比率】	47,520 (29) 【92.9】	11,391 (29) 【89.1】	10,330 【87.1】	8,397 【97.1】	3,509 【98.7】	6,013 【98.7】	7,880 【96.1】
	公立高校							
	全日制	33,228 (25)	7,822 (25)	7,641	6,049	2,646	3,923	5,147
	定時制	784	161	225	78	27	121	172
	通信制	111	16	7	15	18	21	34
	私立高校							
	全日制	12,034 (3)	3,123 (3)	2,174	2,006	731	1,702	2,298
	定時制							
	通信制	593 (1)	120 (1)	130	140	35	83	85
	特別支援学校(高等部)	580	120	147	95	39	71	108
私立中等教育学校								
高等専門学校等	190	29	6	14	13	92	36	
県 外	計 【比率】	3,628 (3) 【7.1】	1,400 (3) 【10.9】	1,528 【12.9】	252 【2.9】	47 【1.3】	82 【1.3】	319 【3.9】
	国・公立高校							
	全日制	409	77	231	53	6	15	27
	定時制	13	7	2	1		1	2
	通信制	7	3	1	1	1	1	
	私立高校							
	全日制	2,917 (2)	1,208 (2)	1,227	146	30	45	261
	定時制	2	2					
	通信制	239 (1)	88 (1)	51	47	10	18	25
	特別支援学校(高等部)	4	3				1	
私立中等教育学校								
高等専門学校等	37	12	16	4		1	4	

2 市町村別進路状況(公立)

区 分	卒業生総数(T)			高等学校等進学者(A)			専修学校(高等課程)進学者(B)			専修学校(一般課程)等入学者(C)		
	計	男	女	計	男	女	計	男	女	計	男	女
平成28年3月卒業	51,823	26,782	25,041	51,171	26,359	24,812	86	56	30	33	16	17
平成29年3月卒業	51,765 (32)	26,525 (14)	25,240 (18)	51,148 (32)	26,152 (14)	24,996 (18)	77	37	40	43	15	28
葛南管内	12,903 (32)	6,645 (14)	6,258 (18)	12,791 (32)	6,574 (14)	6,217 (18)	21	12	9	8	5	3
習志野市	1,410	745	665	1,403	740	663						
八千代市	1,834	933	901	1,816	921	895	1		1	2	2	
船橋市	4,920	2,514	2,406	4,883	2,493	2,390	6	2	4	2	1	1
市川市	3,315 (32)	1,743 (14)	1,572 (18)	3,276 (32)	1,714 (14)	1,562 (18)	12	10	2	4	2	2
浦安市	1,424	710	714	1,413	706	707	2		2			
東葛飾管内	12,027	6,056	5,971	11,858	5,967	5,891	37	17	20	25	8	17
松戸市	3,882	1,930	1,952	3,843	1,908	1,935	2	2		6		6
柏市	3,403	1,737	1,666	3,361	1,715	1,646	11	6	5	6	1	5
野田市	1,367	695	672	1,332	677	655	9	2	7	1		1
流山市	1,341	672	669	1,314	659	655	11	5	6	8	5	3
我孫子市	1,111	543	568	1,099	539	560				2	1	1
鎌ヶ谷市	923	479	444	909	469	440	4	2	2	2	1	1
北総管内	8,739	4,493	4,246	8,649	4,434	4,215	3	1	2	1		1
佐倉市	1,461	766	695	1,449	757	692	2	1	1			
成田市	1,114	589	525	1,105	583	522						
四街道市	784	408	376	772	400	372				1		1
八街市	707	345	362	689	333	356	1		1			
印西市	845	451	394	837	447	390						
白井市	625	295	330	621	292	329						
富里市	441	219	222	430	212	218						
酒々井町	192	102	90	192	102	90						
栄町	143	76	67	141	75	66						
香取市	670	348	322	665	345	320						
神崎町	58	37	21	57	36	21						
東庄町	136	64	72	136	64	72						
多古町	110	55	55	110	55	55						
銚子市	501	247	254	500	247	253						
旭市	634	315	319	628	311	317						
匝瑳市	318	176	142	317	175	142						
東上総管内	3,611	1,906	1,705	3,556	1,871	1,685	2		2	1		1
東金市	507	279	228	494	270	224						
山武市	447	236	211	440	233	207						
大網白里市	426	238	188	420	234	186						
九十九里町	142	71	71	141	70	71						
横芝光町	222	123	99	220	122	98						
芝山町	67	35	32	67	35	32						
茂原市	783	412	371	767	402	365	2		2			
一宮町	108	48	60	107	48	59						
白子町	90	45	45	88	43	45						
長柄町	74	31	43	73	30	43						
長南町	59	27	32	57	25	32						
睦沢町	47	24	23	45	23	22				1		1
長生村	135	60	75	134	59	75						
勝浦市	119	60	59	119	60	59						
いすみ市	273	160	113	273	160	113						
大多喜町	63	28	35	62	28	34						
御宿町	49	29	20	49	29	20						
南房総管内	6,185	3,186	2,999	6,095	3,130	2,965	2		2	2	1	1
市原市	2,438	1,236	1,202	2,398	1,211	1,187				2	1	1
館山市	383	191	192	379	188	191						
鴨川市	264	127	137	261	126	135						
南房総市	276	158	118	266	150	116						
鋸南町	66	37	29	64	36	28						
木更津市	1,129	595	534	1,114	584	530	1		1			
君津市	743	390	353	736	386	350						
富津市	317	172	145	314	170	144						
袖ヶ浦市	569	280	289	563	279	284	1		1			
指定都市	8,300	4,239	4,061	8,199	4,176	4,023	12	7	5	6	1	5
千葉市	8,300	4,239	4,061	8,199	4,176	4,023	12	7	5	6	1	5

公共職業能力開発 施設等入学者(D)			就職者(E)			家事手伝い等			その他 (不詳・死亡)			(A)のうち就職者 (再掲)(F)			(B)のうち就職者 (再掲)(G)			(C)(D)のうち就職者 (再掲)(H)			比率(%)	
計	男	女	計	男	女	計	男	女	計	男	女	計	男	女	計	男	女	計	男	女	進学率 A/T	就職率 (E,F,G,H) /T
23	21	2	123	106	17	384	222	162	3	2	1	5	5								98.7	0.2
20	20		129	107	22	345	191	154	3	3		10	8	2							98.8 (100.0)	0.3
1	1		22	19	3	59	33	26	1	1		2	1	1							99.1 (100.0)	0.2
			2	1	1	5	4	1													99.5	0.1
			3	3		12	7	5				1		1							99.0	0.2
			13	12	1	16	6	10				1	1								99.2	0.3
1	1		4	3	1	18	13	5													98.8 (100.0)	0.1
						8	3	5	1	1											99.2	
2	2		27	22	5	78	40	38				1	1								98.6	0.2
1	1		6	4	2	24	15	9													99.0	0.2
1	1		5	5		19	9	10				1	1								98.8	0.2
			11	9	2	14	7	7													97.4	0.8
			2	2		6	1	5													98.0	0.1
			3	2	1	7	1	6													98.9	0.3
						8	7	1													98.5	
2	2		24	20	4	58	34	24	2	2		5	5								99.0	0.3
1	1		1	1		7	5	2	1	1		1	1								99.2	0.1
			2	2		7	4	3				1	1								99.2	0.3
			3	3		7	4	3	1	1											98.5	0.4
1	1		8	7	1	8	4	4													97.5	1.1
						8	4	4													99.1	
			1	1		3	2	1													99.4	0.2
			3	2	1	8	5	3				1	1								97.5	0.9
																					100.0	
			1	1		1		1													98.6	0.7
						5	3	2													99.3	
						1	1														98.3	
																					100.0	
																					100.0	
			1		1							2	2								99.8	0.6
			3	2	1	3	2	1													99.1	0.5
			1	1																	99.7	0.3
5	5		11	10	1	36	20	16				1	1								98.5	0.3
1	1		2	2		10	6	4													97.4	0.4
1	1					6	2	4													98.4	
			1	1		5	3	2													98.6	0.2
						1	1														99.3	
			2	1	1																99.1	0.9
												1	1								100.0	1.5
1	1		4	4		9	5	4													98.0	0.5
						1		1													99.1	
						2	2														97.8	
			1	1																	98.6	1.4
1	1					1	1														96.6	
1	1																				95.7	
			1	1																	99.3	0.7
																					100.0	
																					100.0	
						1		1													98.4	
																					100.0	
9	9		25	21	4	52	25	27													98.5	0.4
1	1		13	12	1	24	11	13													98.4	0.5
			1	1		3	2	1													99.0	0.3
			1		1	2	1	1													98.9	0.4
5	5		1	1		4	2	2													96.4	0.4
1	1					1		1													97.0	
1	1		7	5	2	6	5	1													98.7	0.6
			2	2		5	2	3													99.1	0.3
1	1					2	1	1													99.1	
						5	1	4													98.9	
1	1		20	15	5	62	39	23				1	1								98.8	0.3
1	1		20	15	5	62	39	23				1	1								98.8	0.3

Ⅱ 高等学校

卒業後の状況(平成29年3月卒業生)

(1) 卒業後の進路状況(公・私立)

区 分	28年3月卒業生		29年3月卒業生		公 立			私 立		
	人数	構成比	人数	構成比	計	男	女	計	男	女
卒業生総数(T)	48,944	100.0	49,330	100.0	33,614	16,678	16,936	15,716	8,280	7,436
大学等進学者(A)	27,451	56.1	27,466	55.7	16,566	8,004	8,562	10,900	5,645	5,255
専修学校(専門課程)進学者(B)	8,734	17.8	8,766	17.8	7,046	2,733	4,313	1,720	650	1,070
専修学校(一般課程)等入学者(C)	3,909	8.0	3,641	7.4	2,319	1,619	700	1,322	941	381
公共職業能力開発施設等入学者(D)	104	0.2	121	0.2	116	102	14	5	5	0
就職者(E)	6,719	13.7	6,808	13.8	5,880	3,381	2,499	928	523	405
その他(家事手伝い等・除予備校)(F)	2,022	4.1	2,526	5.1	1,685	838	847	841	516	325
不詳・死亡(G)	5	0.0	2	0.0	2	1	1	0	0	0
再掲 A～Dのうち就職している者(H)	11	0.0	2	0.0	1	0	1	1	1	0
大学等進学率(A/T)	56.1		55.7		49.3	48.0	50.6	69.4	68.2	70.7
就職率(E+H/T)	13.8		13.8		17.5	20.3	14.8	5.9	6.3	5.4

*公立の専修学校(一般課程)等入学者(C)には、予備校入学者2,154人を含む。

(2) 課程別進路状況(公立)

区 分	28年3月卒業生		29年3月卒業生		全 日 制			定 時 制		
	人数	構成比	人数	構成比	計	男	女	計	男	女
卒業生総数(T)	33,112	100.0	33,614	100.0	32,968	16,294	16,674	646	384	262
計(A)	16,605	50.1	16,566	49.3	16,494	7,957	8,537	72	47	25
大学等進学者	15,154	45.8	15,254	45.4	15,193	7,871	7,322	61	44	17
短期大学	1,393	4.2	1,251	3.7	1,242	74	1,168	9	3	6
大学・短大の通信教育部	16	0.0	15	0.0	13	6	7	2	0	2
大学等の別科、高校等の専攻科等	42	0.1	46	0.1	46	6	40	0	0	0
専修学校(専門課程)進学者(B)	6,950	21.0	7,046	21.0	6,946	2,677	4,269	100	56	44
専修学校(一般課程)等入学者(C)	135	0.4	165	0.5	163	80	83	2	0	2
公共職業能力開発施設等入学者(D)	93	0.3	116	0.3	106	94	12	10	8	2
就職者(E)	5,722	17.3	5,880	17.5	5,624	3,215	2,409	256	166	90
計(F)	3,607	10.9	3,839	11.4	3,633	2,270	1,363	206	107	99
家事手伝い	74	0.2	91	0.3	79	13	66	12	5	7
進学希望者(予備校)	2,086	6.3	2,154	6.4	2,154	1,539	615	0	0	0
進学希望者(在家庭)	404	1.2	587	1.7	559	374	185	28	18	10
その他の	583	1.8	551	1.6	424	146	278	127	62	65
臨時的な仕事	51	0.2	46	0.1	46	18	28	0	0	0
外国の学校に入学	2	0.0	1	0.0	0	0	0	1	1	0
施設等に入所	407	1.2	409	1.2	371	180	191	38	21	17
その他(上記以外)	0	0.0	2	0.0	2	1	1	0	0	0
不詳・死亡(G)	6	0.0	1	0.0	1	0	1	0	0	0
再掲 A～Dのうち就職している者(H)	6	0.0	1	0.0	1	0	1	0	0	0
大学等進学率(A/T)	50.1		49.3		50.0	48.8	51.2	11.1	12.2	9.5
就職率(E+H/T)	17.3		17.5		17.1	19.7	14.5	39.6	43.2	34.4

(3) 専攻分野別大学等進学者数(公立)

区分	合計			人文科学		社会科学		理学		工学		商船		農学		保健						家政	教育		芸術		その他			
	計	男	女	男	女	男	女	男	女	男	女	男	女	男	女	男	女	男	女	男	女		男	女	男	女				
																						医歯					薬学	保健		
合計	28年3月	16,605	8,040	8,565	762	1,846	3,499	1,945	504	190	1,452	283	6	3	132	109	16	25	106	148	365	892	875	421	1,199	76	253	701	797	
	29年3月	16,566	8,004	8,562	727	1,631	3,481	1,994	368	162	1,580	297	9	1	144	110	15	15	97	165	373	933	921	419	1,063	87	265	704	1,005	
	県内	5,447	2,720	2,727	167	313	1,083	455	94	57	629	117	4		15	7	1	1	44	74	180	476	288	185	602	12	3	306	334	
	県外	11,119	5,284	5,835	560	1,318	2,398	1,539	274	105	951	180	5	1	129	103	14	14	53	91	193	457	633	234	461	75	262	398	671	
大学	計	16,494	7,957	8,537	719	1,624	3,462	1,986	367	162	1,574	297	9	1	144	109	15	15	97	165	373	933	918	416	1,059	87	264	694	1,004	
	県内	計	5,395	2,683	2,712	160	309	1,068	450	94	57	626	117	4		15	7	1	1	44	74	180	476	287	182	598	12	3	297	333
		県外	11,099	5,274	5,825	559	1,315	2,394	1,536	273	105	948	180	5	1	129	102	14	14	53	91	193	457	631	234	461	75	261	397	671
	国・公立	県内	438	211	227	12	21	36	18	27	9	65	13			11	7			1	4	5	4	73	5	47	74		5	1
		県外	733	453	280	29	42	89	26	47	22	166	23	3	1	36	21	6	7	5	1	11	41	9	33	44	1	17	27	26
	私立	県内	4,292	2,422	1,870	147	280	1,026	339	64	48	544	97	4		4		1		40	69	176	394	173	119	181	7	3	290	286
		県外	9,730	4,779	4,951	523	1,209	2,299	1,472	225	82	778	154	1		88	81	8	3	48	90	180	339	441	196	291	73	221	360	568
	短期大学	国・公立	1	1								1																		
		県外	2	1	1		1							1																
	私立	県内	663	49	614	1	8	6	93	3		16	7										9	109	16	343	5		2	45
		県外	576	29	547	4	62	4	36	1	1	4	3			5			4			2	37	181	5	125	1	22	3	76
	大学・短大の通信教育部及びその他	県内	1		1																									1
		県外	58	12	46	3	1	2	2													40				1		1	7	1
	定時制高校から	計	72	47	25	8	7	19	8	1		6				1								3	3	4	1	10	1	
県内		計	52	37	15	7	4	15	5			3												1	3	4		9	1	
		県外	20	10	10	1	3	4	3	1		3				1								2			1	1		
国・公立		県内																												
		県外																												
私立		県内	44	35	9	7	2	15	3			3												1	1	3		9		
		県外	17	9	8	1	2	3	2	1		3				1								2			1	1		
短期大学		国・公立																												
		県外																												
私立		県内	6	2	4				2																2	1			1	
	県外	3	1	2		1	1	1																						
大学・短大の通信教育部及びその他	県内	2		2		2																								
	県外																													

(4) 学科別進路状況(公立)

区 分	合 計	全 日 制																定 時 制				卒 前 業 年 者 度		
		計	普 通	農 業	工 業	商 業	水 産	家 庭	看 護	理 数	体 育	英 語	国 際	福 祉	総 合	情 報	芸 術	計	普 通	工 業	商 業			
卒業者総数(T)	33,614	32,968	27,394	966	1,165	1,475	121	222	40	355	160	38	404	35	479	78	36	646	533	63	50	33,112		
進学者志願者	19,945	19,787	18,031	65	107	502	13	66	40	346	119	34	331	4	47	47	35	158	157		1	19,412		
進学者計(A)	16,566	16,494	14,944	62	100	485	13	61	40	248	118	32	292	4	47	35	13	72	71		1	16,605		
大学等進学状況	大学(学部)	国・公立	1,171	1,171	1,070		1		1		87	1	3	8									1,214	
		私 立	14,083	14,022	12,735	54	97	435	7	39		160	111	28	272	3	35	34	12	61	60		1	13,940
	短大(本科)	国・公立	3	3	3																			7
		私 立	1,248	1,239	1,127	8	2	49		21		1	5	1	11	1	12		1	9	9			1,386
	大学・短大の通信教育部		15	13	9			1				1		1					2	2				16
	大学等の別科、高校等の専攻科等		46	46				6		40														42
	専修学校(専門課程)進学者(B)	7,046	6,946	5,747	251	199	410	11	90		12	21	5	45	9	108	25	13	100	90	4	6		6,950
専修学校(一般課程)等入学者(C)	165	163	114	12	18	12		1					2		4			2	2				135	
公共職業能力開発施設等入学者(D)	116	106	74	8	18	2	1								3			10	10				93	
就業者(E)	5,880	5,624	3,258	568	800	537	82	50		1	18	1	9	19	271	9	1	256	214	31	11		5,722	
計(F)	3,839	3,633	3,255	65	30	29	14	20		94	3		56	3	46	9	9	206	146	28	32		3,607	
その他	家事手伝い	91	79	72	1	1		2		1							2	12	11	1			74	
	進学希望者(予備校)	2,154	2,154	2,034	1	4	3			77	1		29				5							2,086
	進学希望者(在家庭)	587	559	517	2	2	1	2		12	1		12			9	1	28	27	1				404
	臨時的な仕事	551	424	319	28	14	10	14	10					1		28		127	80	22	25			583
	外国の学校に入	46	46	26	1	2	4		2		1			10										51
	施設等に入所	1																1	1					2
	その他(上記以外)	409	371	287	32	7	11		4		3	1		4	3	18		1	38	27	4	7		407
不詳・死亡(G)	2	2	2																					
A~Dのうち就職者(H)	1	1	1																				6	
大学等進学率(A/T)	49.3	50.0	54.6	6.4	8.6	32.9	10.7	27.5	100.0	69.9	73.8	84.2	72.3	11.4	9.8	44.9	36.1	11.1	13.3		2.0		50.1	
就職率(E+H+I+J/T)	17.5	17.1	11.9	58.8	68.7	36.4	67.8	22.5		0.3	11.3	2.6	2.2	54.3	56.6	11.5	2.8	39.6	40.2	49.2	22.0		17.3	