

平成 27 年 度

# 進路状況調査報告書

【平成 27 年 3 月 卒業者】

(平成 27 年 5 月 1 日 現在)

千葉県教育委員会

# 目 次

## 第 1 部 調査結果の概要

I 公立中学校卒業者の状況	
1 高等学校等進学率	1
(1) 進学者数及び進学率の推移	1
(2) 課程別高等学校(本科)進学率の推移	1
(3) 県内・県外進学率	2
2 就職率	2
・就職者総数及び就職率の推移	2
II 公立高等学校卒業者の状況	
1 大学等進学率	3
・進学者数及び進学率の推移	3
2 就職率	3
・就職者総数及び就職率の推移	3
※高等学校(又は大学)等進学率及び就職率について	4

## 第 2 部 統 計 表

I 中 学 校	
1 卒業後の状況	6
(1) 卒業後の進路状況(国・公・私立)	6
(2) 学校種別高等学校等進学状況(公立)	7
(3) 地区別高等学校等進学状況(公立)	7
2 市町村別進路状況(公立)	8
II 高 等 学 校	
卒業後の状況	10
(1) 卒業後の進路状況(公・私立)	10
(2) 課程別進路状況(公立)	10
(3) 専攻分野別大学等進学者数(公立)	11
(4) 学科別進路状況(公立)	12

## 第 1 部

# 調査結果の概要

# 第1部 調査結果の概要

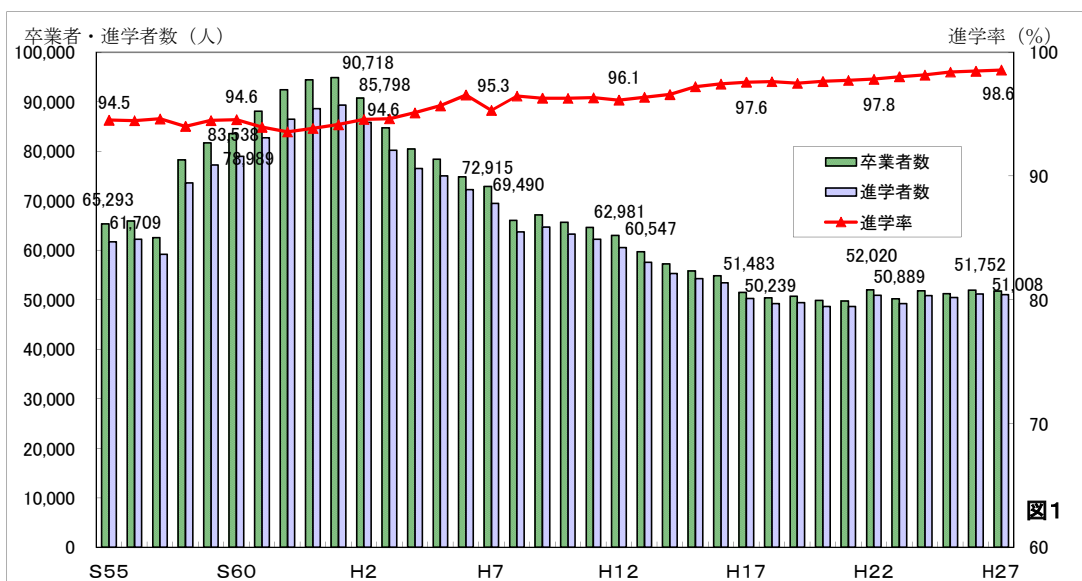
## I 公立中学校卒業者の状況

平成27年3月の県内公立中学校卒業生総数は51,752人（前年度より177人減）となり、ピーク時（平成元年の94,845人）の54.6%になりました。進路状況は、図1～4のとおりです。

### 1. 高等学校等進学率

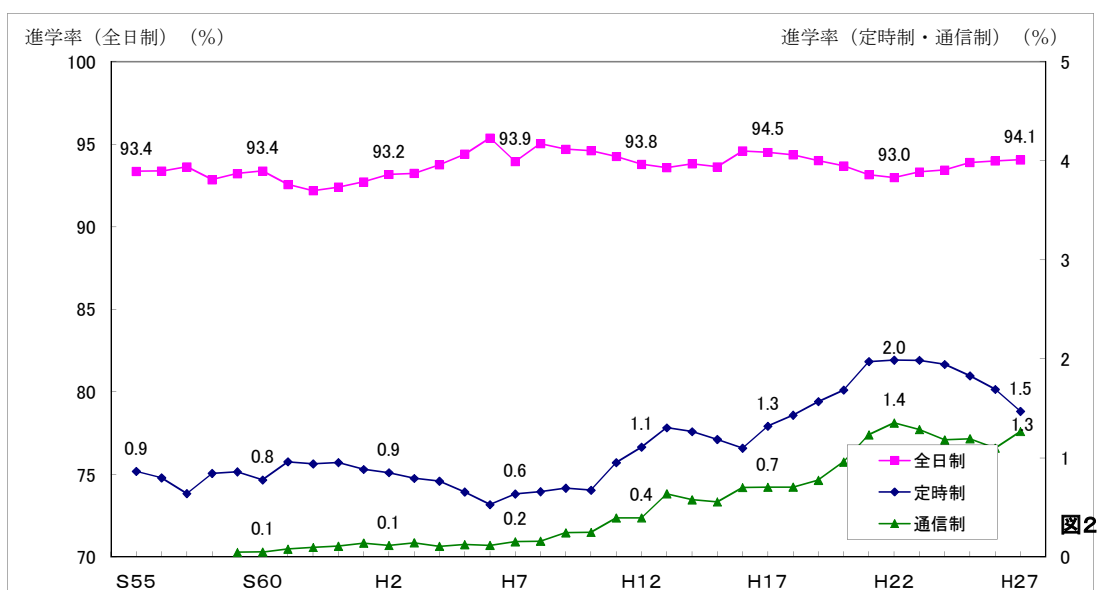
#### (1) 進学者数及び進学率の推移【図1】

高等学校等進学者数は51,008人（前年度より127人減）、進学率は98.6%（前年度比0.1ポイント増）となっています。



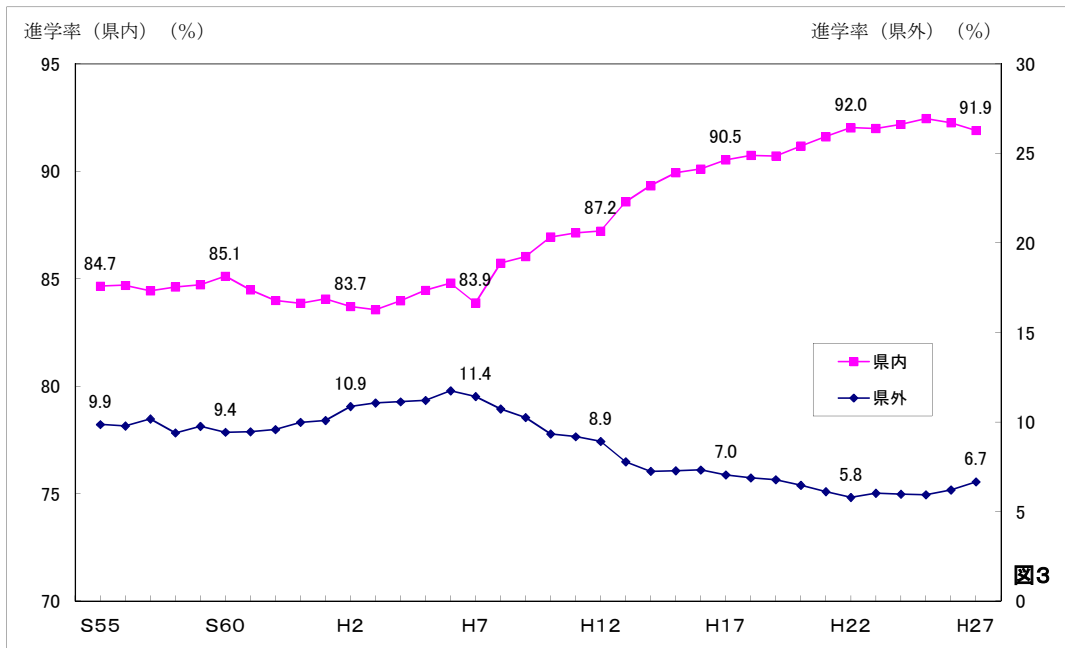
#### (2) 課程別高等学校（本科）進学率の推移【図2】

課程別状況では、全日制への進学率が94.1%（前年度比0.1ポイント増）、定時制への進学率は1.5%（前年度比0.2ポイント減）、通信制への進学率は1.3%（前年度比0.2ポイント増）となっています。



### (3) 県内・県外進学率【図3】

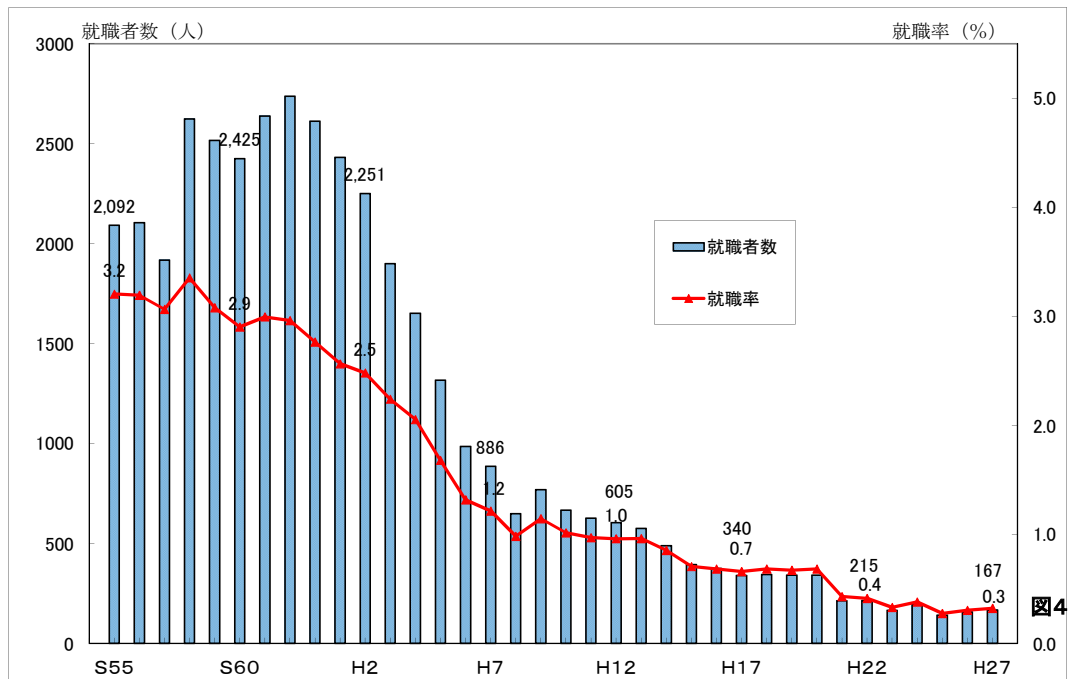
県内・県外別では、卒業生総数に対する県内の高等学校等への進学率は91.9%（前年度比0.4ポイント減）、県外の高等学校等への進学率は6.7%（前年度比0.5ポイント増）となっています。



## 2. 就職率

### ・就職者総数及び就職率の推移【図4】

就職者総数（進学兼就職者を含む）は167人（前年度より9人増）、就職率は0.3%（前年度と同じ）となっています。



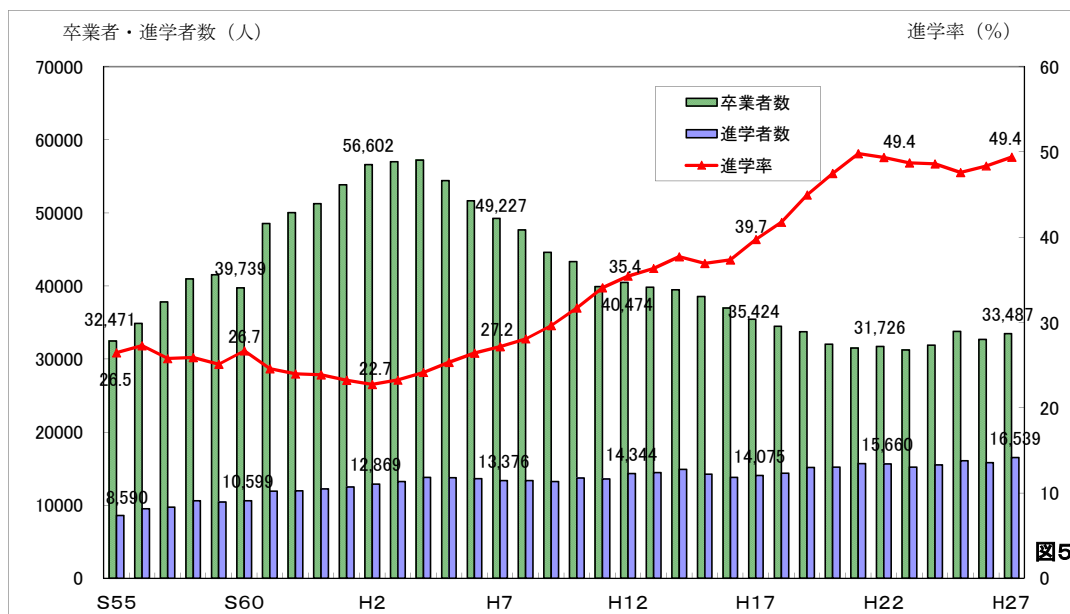
## II 公立高等学校卒業者の状況

平成27年3月の県内公立高等学校（全日制・定時制）卒業生総数は33,487人（前年度より811人増）となり、ピーク時（平成4年の57,213人）の58.5%になりました。進路状況は、図5～6のとおりです。

### 1. 大学等進学率

- ・進学者数及び進学率の推移【図5】

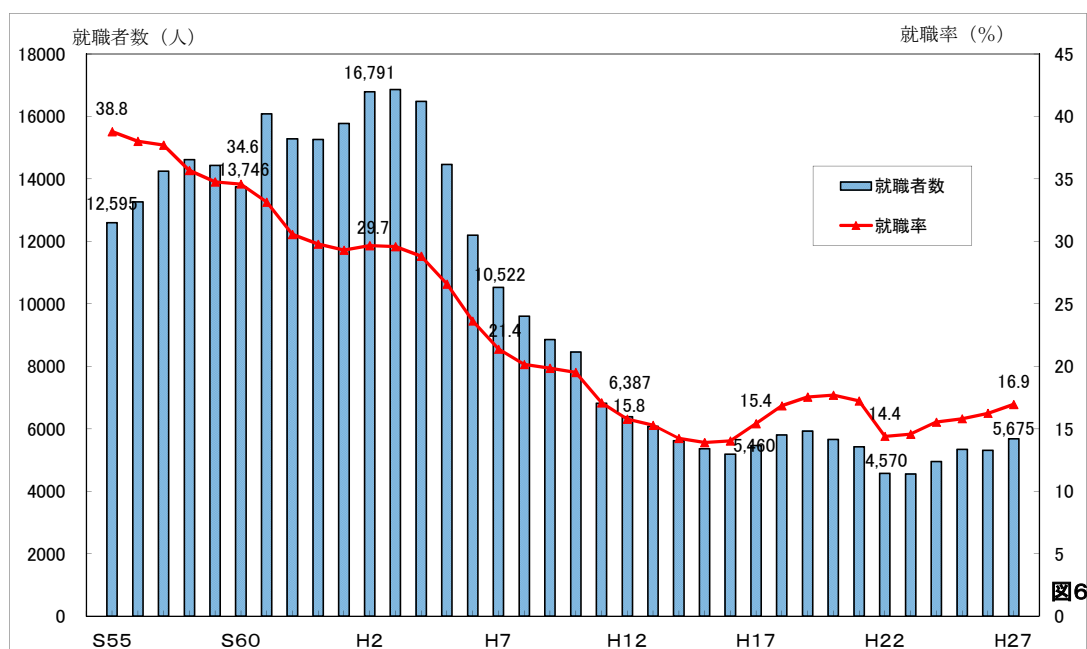
大学等進学者数は16,539人（前年度より738人増）、進学率は49.4%（前年度比1.0ポイント増）となっています。



### 2. 就職率

- ・就職者総数及び就職率の推移【図6】

就職者総数（進学兼就職者を含む）は5,675人（前年度より366人増）、就職率は16.9%（前年比0.7ポイント増）となっています。



※高等学校（又は大学）等進学率及び就職率について

$$\text{○高等学校（又は大学）等進学率} = \frac{\text{高等学校（又は大学）等進学者数}}{\text{卒業者総数}} \times 100$$

「高等学校等進学者」

高等学校の本科（全日制・定時制・通信制）及び別科、高等専門学校、特別支援学校高等部の本科及び別科、中等教育学校後期課程の本科及び別科に進学した者（進学兼就職者を含む）をいう。

「大学等進学者」

大学（学部）、短期大学（本科）、大学・短期大学の通信教育部及び放送大学、大学・短期大学（別科）、高等学校（専攻科）・特別支援学校高等部（専攻科）へ進学した者（進学兼就職者を含む）をいう。

$$\text{○就職率} = \frac{\text{就職者総数}}{\text{卒業者総数}} \times 100$$

「就職者総数」

就職者に高等学校（又は大学）等進学者、専修学校（高等（又は専門）課程）進学者、専修学校（一般課程）等入学者、公共職業能力開発施設等入学者のうち就職している者を加えた人数（臨時的な仕事に就いた者は含まない）。

第 2 部

統 計 表



I 中学校

1 卒業後の状況(平成27年3月卒業生)

(1) 卒業後の進路状況(国・公・私立)

区分	26年3月卒業生	27年3月卒業生		国立			公立			私立					
	県計 (構成比)	県計 (構成比)	男	女	計	男	女	計	男	女	計	男	女		
卒業生総数 (T)	55,647 (100.0)	55,329 (100.0)	28,488	26,841	170	87	83	51,752	26,697	25,055	3,407	1,704	1,703		
計 (A)	54,845 (98.6)	54,573 (98.6)	28,023	26,550	169	87	82	51,008	26,240	24,768	3,396	1,696	1,700		
高等学校等進学者	高等学校	全日制	52,501 (94.3)	52,217 (94.4)	26,600	25,617	166	84	82	48,675	24,830	23,845	3,376	1,686	1,690
		定時制	882 (1.6)	763 (1.4)	438	325	1	1		761	437	324	1		1
		通信制	583 (1.0)	675 (1.2)	331	344				656	321	335	19	10	9
	中等教育学校		1 (0.0)		1				1		1				
	特別支援学校高等部	644 (1.2)	668 (1.2)	443	225	1	1		667	442	225				
	高等専門学校等	235 (0.4)	249 (0.5)	211	38	1	1		248	210	38				
	専修学校(高等課程)進学者(B)	126 (0.2)	103 (0.2)	51	52				102	50	52	1	1		
専修学校(一般課程)入学者(C)	66 (0.1)	64 (0.1)	39	25				63	38	25	1	1			
公共職業能力開発施設等入学者(D)	24 (0.0)	20 (0.0)	20					20	20						
就職者(E)	150 (0.3)	162 (0.3)	135	27				162	135	27					
計	429 (0.8)	397 (0.7)	214	183	1		1	387	208	179	9	6	3		
その他(家事手伝い等)	家事手伝い	…	…	…	…			200	98	102	/				
	明年度進学希望者	…	…	…	…	1	1	34	22	12					
	臨時的な仕事	…	…	…	…			38	24	14					
	外国の学校に入学	…	…	…	…			38	18	20					
	施設等に在所	…	…	…	…			1	1						
	その他	…	…	…	…			76	45	31					
不詳・死亡	7 (0.0)	10 (0.0)	6	4				10	6	4					
再掲	(A)のうち高等学校	計(F)	8 (0.0)	5 (0.0)	4	1			5	4	1				
		県内	4 (0.0)	1 (0.0)		1			1		1				
		県外	4 (0.0)	4 (0.0)	4				4	4					
	(B)のうち就職者数(G)														
	(C)(D)のうち就職者数(H)														
高等学校等進学率(A/T)	98.6%	98.6%	98.4%	98.9%	99.4%	100.0%	98.8%	98.6%	98.3%	98.9%	99.7%	99.5%	99.8%		
(平成26年3月卒業生)	98.5%	98.6%	98.2%	98.9%	100.0%	100.0%	100.0%	98.5%	98.1%	98.9%	99.8%	99.7%	99.9%		
就職率(E+F+G+H/T)	0.3%	0.3%	0.5%	0.1%				0.3%	0.5%	0.1%					
(平成26年3月卒業生)	0.3%	0.3%	0.5%	0.1%				0.3%	0.5%	0.1%					

注 \*( )の数値は、構成比(%)である。 \*「…」計数を入手していない場合

(2) 学校種別高等学校等進学状況(公立)

区 分	26年3月 卒業者	27年3月卒業者			学 科 別 内 訳															
		計	男	女	普通	農業	工業	商業	水産	家庭	看護	理数	体育	英語	国際 関係	福祉	総合 学科	その他		
高等学校等 進学者合計	(人数)	51,135	51,008	26,240	24,768	43,788	1,141	1,588	1,745	83	309	50	305	257	160	417	68	691	406	
	(比率)	100.0%	100.0%	51.4%	48.6%	85.8%	2.2%	3.1%	3.4%	0.2%	0.6%	0.1%	0.6%	0.5%	0.3%	0.8%	0.1%	1.4%	0.8%	
県 内	計	47,912	47,562	24,450	23,112	40,708	1,132	1,486	1,716	83	296	35	298	233	140	404	66	680	285	
	公立高校	全 日 制	33,866	33,402	16,678	16,724	27,885	917	1,191	1,381	83	230	35	298	127	52	342	62	680	119
		定 時 制	860	743	427	316	625		58	60										
		通 信 制	97	80	35	45	80													
	私立高校	全 日 制	11,875	12,015	6,459	5,556	11,140	191		272		44			106	88	62			112
		定 時 制																		
		通 信 制	368	451	231	220	451													
	特別支援学校 (高等部)	641	665	440	225	527	24	31	3		22							4		54
	私立中等教育学校																			
	高等専門学校等	205	206	180	26			206												
	計	3,223	3,446	1,790	1,656	3,080	9	102	29		13	15	7	24	20	13	2	11	121	
県 外	国・公立 高校	全 日 制	419	404	225	179	289	6	52	17				2	2	1	3	1	7	24
		定 時 制	14	11	7	4	9		1											1
		通 信 制	1	9	7	2	8													1
私立高校	全 日 制	2,646	2,854	1,468	1,386	2,653	1	21	12		13	15	4	22	19	9	1	4	80	
	定 時 制	5	7	3	4	7														
	通 信 制	105	116	48	68	107		2											7	
特別支援学校 (高等部)	3	2	2		2															
私立中等教育学校		1		1												1				
高等専門学校等	30	42	30	12	5	2	26						1						8	

(3) 地区別高等学校等進学状況(公立)

区 分	合 計	管 内 別								
		葛 南	東 葛 飾	北 総	東 上 総	南 房 総	千 葉 市			
卒 業 者 総 数	51,752	12,723	11,863	8,698	3,772	6,385	8,311			
高 等 学 校 等 進 学 者 (進 学 率)	51,008 (98.6)	12,589 (98.9)	11,659 (98.3)	8,591 (98.8)	3,710 (98.4)	6,257 (98.0)	8,202 (98.7)			
計 (比 率)	47,562 (93.2)	11,218 (89.1)	10,203 (87.5)	8,366 (97.4)	3,662 (98.7)	6,184 (98.8)	7,929 (96.7)			
県 内	公 立 高 校	全 日 制	33,402	7,815	7,633	6,042	2,738	3,993	5,181	
		定 時 制	743		133	204	82	46	129	149
		通 信 制	80		9	7	29	11	4	20
私立高校	全 日 制	12,015	2,986	2,082	1,993	764	1,830	2,360		
	定 時 制									
	通 信 制	451	110	95	87	37	42	80		
特別支援学校(高等部)	665	147	172	114	44	79	109			
私立中等教育学校										
高等専門学校等	206	18	10	19	22	107	30			
県 外	国・公立 高校	全 日 制	404	71	228	67	5	9	24	
		定 時 制	11	1	5	2	1	1	1	
		通 信 制	9	3	2	1	2		1	
私立高校	全 日 制	2,854	1,228	1,175	135	31	48	237		
	定 時 制	7	4	2				1		
	通 信 制	116	46	26	16	7	14	7		
特別支援学校(高等部)	2			1	1					
私立中等教育学校	1	1								
高等専門学校等	42	17	18	3	1	1	2			

2 市町村別進路状況(公立)

区 分	卒業者総数(T)			高等学校等進学者(A)			専修学校(高等課程)進学者(B)			専修学校(一般課程)等入学者(C)		
	計	男	女	計	男	女	計	男	女	計	男	女
平成26年3月卒業	51,929	26,548	25,381	51,135	26,043	25,092	126	75	51	66	41	25
平成27年3月卒業	51,752	26,697	25,055	51,008	26,240	24,768	102	50	52	63	38	25
<b>葛南管内</b>	<b>12,723</b>	<b>6,609</b>	<b>6,114</b>	<b>12,589</b>	<b>6,530</b>	<b>6,059</b>	<b>20</b>	<b>11</b>	<b>9</b>	<b>4</b>	<b>1</b>	<b>3</b>
習志野市	1,436	767	669	1,430	761	669	1	1				
八千代市	1,707	882	825	1,674	862	812	3		3	2	1	1
船橋市	4,936	2,579	2,357	4,893	2,557	2,336	9	7	2			
市川市	3,255	1,702	1,553	3,220	1,683	1,537	5	1	4			
浦安市	1,389	679	710	1,372	667	705	2	2		2		2
<b>東葛飾管内</b>	<b>11,863</b>	<b>6,122</b>	<b>5,741</b>	<b>11,659</b>	<b>6,002</b>	<b>5,657</b>	<b>44</b>	<b>22</b>	<b>22</b>	<b>36</b>	<b>23</b>	<b>13</b>
松戸市	3,899	2,003	1,896	3,836	1,962	1,874	13	7	6	6	3	3
柏市	3,347	1,694	1,653	3,292	1,665	1,627	11	4	7	8	6	2
野田市	1,324	690	634	1,292	674	618	5	2	3	8	3	5
流山市	1,240	647	593	1,213	631	582	9	6	3	10	8	2
我孫子市	1,136	604	532	1,116	591	525	4	2	2	4	3	1
鎌ヶ谷市	917	484	433	910	479	431	2	1	1			
<b>北総管内</b>	<b>8,698</b>	<b>4,533</b>	<b>4,165</b>	<b>8,591</b>	<b>4,466</b>	<b>4,125</b>	<b>9</b>	<b>5</b>	<b>4</b>	<b>2</b>	<b>2</b>	
佐倉市	1,450	754	696	1,442	751	691	1		1			
成田市	1,179	626	553	1,159	612	547	1	1				
四街道市	759	396	363	751	392	359						
八街市	721	359	362	699	345	354	3	2	1	1	1	
印西市	813	447	366	801	438	363	2	2				
白井市	578	305	273	570	301	269	1		1			
富里市	408	218	190	404	215	189						
酒々井町	161	75	86	160	74	86						
栄町	172	95	77	169	93	76				1	1	
香取市	667	347	320	661	345	316	1		1			
神崎町	60	29	31	58	27	31						
東庄町	132	67	65	132	67	65						
多古町	135	74	61	133	72	61						
銚子市	523	276	247	520	275	245						
旭市	621	297	324	613	291	322						
匝瑳市	319	168	151	319	168	151						
<b>東上総管内</b>	<b>3,772</b>	<b>1,935</b>	<b>1,837</b>	<b>3,710</b>	<b>1,901</b>	<b>1,809</b>	<b>10</b>	<b>5</b>	<b>5</b>	<b>3</b>	<b>1</b>	<b>2</b>
東金市	490	253	237	475	242	233	2	2		1	1	
山武市	495	255	240	485	248	237				1		1
大網白里市	448	223	225	439	220	219	2	1	1	1		1
九十九里町	146	76	70	146	76	70						
横芝光町	253	138	115	249	135	114						
芝山町	54	32	22	54	32	22						
茂原市	809	415	394	802	412	390						
一宮町	105	57	48	102	55	47						
白子町	83	45	38	81	44	37	1		1			
長柄町	56	28	28	55	28	27	1		1			
長南町	55	28	27	54	28	26	1		1			
睦沢町	60	32	28	59	32	27	1		1			
長生村	121	65	56	116	62	54	2	2				
勝浦市	141	65	76	141	65	76						
いすみ市	316	159	157	312	158	154						
大多喜町	88	43	45	88	43	45						
御宿町	52	21	31	52	21	31						
<b>南房総管内</b>	<b>6,385</b>	<b>3,328</b>	<b>3,057</b>	<b>6,257</b>	<b>3,236</b>	<b>3,021</b>	<b>8</b>	<b>2</b>	<b>6</b>	<b>5</b>	<b>2</b>	<b>3</b>
市原市	2,471	1,308	1,163	2,412	1,268	1,144	5	1	4	1		1
館山市	408	202	206	399	194	205						
鴨川市	264	140	124	263	140	123						
南房総市	301	147	154	295	142	153						
鋸南町	59	23	36	57	21	36						
木更津市	1,178	611	567	1,161	598	563	1		1			
君津市	753	400	353	735	388	347	1	1		4	2	2
富津市	388	201	187	379	196	183	1		1			
袖ヶ浦市	563	296	267	556	289	267						
<b>指定都市</b>	<b>8,311</b>	<b>4,170</b>	<b>4,141</b>	<b>8,202</b>	<b>4,105</b>	<b>4,097</b>	<b>11</b>	<b>5</b>	<b>6</b>	<b>13</b>	<b>9</b>	<b>4</b>
千葉市	8,311	4,170	4,141	8,202	4,105	4,097	11	5	6	13	9	4

公共職業能力開発 施設等入学者(D)			就職者(E)			家事手伝い等			その他 (不詳・死亡)			(A)のうち就職者 (再掲)(F)			(B)のうち就職者 (再掲)(G)			(C)(D)のうち就職者 (再掲)(H)			比率(%)	
計	男	女	計	男	女	計	男	女	計	男	女	計	男	女	計	男	女	計	男	女	A/T	就職率 (E,F,G,H) /T
24	23	1	150	134	16	421	229	192	7	3	4	8	7	1							98.5	0.3
20	20		162	135	27	387	208	179	10	6	4	5	4	1							98.6	0.3
1	1		18	14	4	86	47	39	5	5		2	2								98.9	0.2
			2	2		3	3														99.6	0.1
			9	8	1	16	8	8	3	3											98.1	0.5
						33	14	19	1	1		1	1								99.1	0.0
			7	4	3	23	14	9				1	1								98.9	0.2
1	1					11	8	3	1	1											98.8	
1	1		37	32	5	85	42	43	1			1	1	1							98.3	0.3
1	1		9	9		34	21	13				1	1								98.4	0.3
			11	8	3	24	11	13	1			1									98.4	0.3
			7	7		12	4	8													97.6	0.5
			3	2	1	5		5													97.8	0.2
			4	3	1	8	5	3													98.2	0.4
			3	3		2	1	1													99.2	0.3
2	2		38	31	7	55	26	29	1	1		1	1								98.8	0.4
			3		3	4	3	1													99.4	0.2
			7	7		11	5	6	1	1											98.3	0.6
1	1		2	2		5	1	4				1	1								98.9	0.4
1	1		9	8	1	8	2	6													96.9	1.2
			5	5		5	2	3													98.5	0.6
			2	2		5	2	3													98.6	0.3
			4	3	1																99.0	1.0
			1	1																	99.4	0.6
						2	1	1													98.3	
			2	1	1	3	1	2													99.1	0.3
						2	2														96.7	
																					100.0	
						2	2														98.5	
						3	1	2													99.4	
			3	2	1	5	4	1													98.7	0.5
																					100.0	
4	4		8	6	2	37	18	19													98.4	0.2
1	1		2	2		9	5	4													96.9	0.4
			3	3		6	4	2													98.0	0.6
			2		2	4	2	2													98.0	0.4
																					100.0	
2	2					2	1	1													98.4	
																					100.0	
			1	1		6	2	4													99.1	0.1
						3	2	1													97.1	
1	1																				97.6	
																					98.2	
																					98.2	
																					98.3	
						3	1	2													95.9	
						4	1	3													100.0	
																					98.7	
																					100.0	
																					100.0	
11	11		36	31	5	66	46	20	2		2	1		1							98.0	0.6
2	2		12	10	2	38	27	11	1		1										97.6	0.5
1	1		5	5		2	2		1		1										97.8	1.2
						1		1				1		1							99.6	0.4
3	3					3	2	1													98.0	
1	1		1	1																	96.6	1.7
1	1		9	8	1	6	4	2													98.6	0.8
1	1		4	3	1	8	5	3													97.6	0.5
			3	2	1	5	3	2													97.7	0.8
2	2		2	2		3	3														98.8	0.4
1	1		25	21	4	58	29	29	1		1										98.7	0.3
1	1		25	21	4	58	29	29	1		1										98.7	0.3

Ⅱ 高等学校

卒業後の状況(平成27年3月卒業者)

(1) 卒業後の進路状況(公・私立)

区 分	26年3月卒業者		27年3月卒業者		公 立			私 立		
	人数	構成比	人数	構成比	計	男	女	計	男	女
卒業 者 総 数 (T)	47,553	100.0	49,065	100.0	33,487	16,393	17,094	15,578	8,518	7,060
大 学 等 進 学 者 (A)	25,665	54.0	27,214	55.5	16,539	7,980	8,559	10,675	5,784	4,891
専修学校(専門課程)進学者(B)	9,038	19.0	9,064	18.5	7,300	2,793	4,507	1,764	709	1,055
専修学校(一般課程)等入学者(C)	2,994	6.3	867	1.8	236	90	146	631	383	248
公共職業能力開発施設等入学者(D)	110	0.2	95	0.2	87	76	11	8	7	1
就 職 者 (E)	6,258	13.2	6,621	13.5	5,669	3,251	2,418	952	545	407
その他(家事手伝い等・除予備校)(F)	3,471	7.3	5,202	10.6	3,655	2,202	1,453	1,547	1,090	457
不 詳 ・ 死 亡 (G)	17	0.0	2	0.0	1	1		1		1
再掲 A～Dのうち就職している者(H)	4	0.0	6	0.0	6		6			
大 学 等 進 学 率 (A/T)	54.0		55.5		49.4	48.7	50.1	68.5	67.9	69.3
就 職 率 (E+H/T)	13.2		13.5		16.9	19.8	14.2	6.1	6.4	5.8

\*公立の専修学校(一般課程)等入学者(C)には、予備校入学者2,133人を含む。

(2) 課程別進路状況(公立)

区 分	26年3月卒業者		27年3月卒業者		全 日 制			定 時 制		
	人数	構成比	人数	構成比	計	男	女	計	男	女
卒業 者 総 数 (T)	32,676	100.0	33,487	100.0	32,836	16,016	16,820	651	377	274
計 (A)	15,801	48.4	16,539	49.4	16,474	7,940	8,534	65	40	25
大 学 等 進 学 者										
大 学	14,351	43.9	15,082	45.0	15,026	7,848	7,178	56	37	19
短 期 大 学	1,396	4.3	1,397	4.2	1,390	80	1,310	7	2	5
大学・短大の通信教育部	13	0.0	19	0.1	17	2	15	2	1	1
大学等の別科、高校等の専攻科等	41	0.1	41	0.1	41	10	31			
専修学校(専門課程)進学者(B)	7,119	21.8	7,300	21.8	7,197	2,742	4,455	103	51	52
専修学校(一般課程)等入学者(C)	283	0.9	236	0.7	228	89	139	8	1	7
公共職業能力開発施設等入学者(D)	103	0.3	87	0.3	84	73	11	3	3	
就 職 者 (E)	5,306	16.2	5,669	16.9	5,431	3,110	2,321	238	141	97
計 (F)	4,062	12.4	3,655	10.9	3,421	2,061	1,360	234	141	93
そ の 他										
家 事 手 伝 い	88	0.3	96	0.3	77	15	62	19	11	8
進学希望者(予備校)	2,166	6.6	2,133	6.4	2,131	1,535	596	2	1	1
進学希望者(在家庭)	372	1.1	348	1.0	323	208	115	25	18	7
臨 時 的 な 仕 事	858	2.6	534	1.6	431	107	324	103	59	44
外 国 の 学 校 に 入 学	50	0.2	53	0.2	52	26	26	1		1
施 設 等 に 入 所	0	0.0	2	0.0				2	2	
そ の 他 ( 上 記 以 外 )	528	1.6	489	1.5	407	170	237	82	50	32
不 詳 ・ 死 亡 (G)	2	0.0	1	0.0	1	1				
再掲 A～Dのうち就職している者(H)	3	0.0	6	0.0	5		5	1		1
大 学 等 進 学 率 (A/T)	48.4		49.4		50.2	49.6	50.7	10.0	10.6	9.1
就 職 率 (E+H/T)	16.2		16.9		16.6	19.4	13.8	36.7	37.4	35.8

(3) 専攻分野別大学等進学者数(公立)

区分	合計			人文科学		社会科学		理学		工学		商船	農学	保健						家政	教育		芸術		その他								
	計	男	女	男	女	男	女	男	女	男	女			医歯		薬学		保健			女	男	女	男	女	男	女						
														男	女	男	女	男	女														
合計	26年3月	15,801	7,653	8,148	645	1,619	3,274	1,754	410	179	1,599	312	2	2	132	100	18	22	111	178	345	814	973	447	1,189	88	239	582	767				
	27年3月	16,539	7,980	8,559	657	1,744	3,418	1,989	474	189	1,583	267	5	5	137	126	22	19	111	156	373	853	904	414	1,136	90	234	696	942				
	県内	5,546	2,787	2,759	144	332	1,106	465	132	59	644	106	4	4	17	6	4	8	46	75	168	428	278	184	652	1	14	337	336				
	県外	10,993	5,193	5,800	513	1,412	2,312	1,524	342	130	939	161	1	1	120	120	18	11	65	81	205	425	626	230	484	89	220	359	606				
全日制高校から	計	計	16,474	7,940	8,534	652	1,736	3,395	1,981	474	189	1,581	267	5	5	137	126	22	19	111	156	373	852	903	411	1,134	90	233	689	938			
		県内	5,498	2,755	2,743	140	326	1,087	458	132	59	643	106	4	4	17	6	4	8	46	75	168	428	277	181	651	1	14	332	335			
		県外	10,976	5,185	5,791	512	1,410	2,308	1,523	342	130	938	161	1	1	120	120	18	11	65	81	205	424	626	230	483	89	219	357	603			
	大学	国・公立	県内	407	189	218	11	15	27	14	27	7	54	15			13	5	2	1	5	2	10	69	2	38	87			2	1		
			県外	762	487	275	16	29	86	25	78	26	193	27	1	1	30	29	5	5	2	7	11	49	6	43	42	7	14	15	16		
		私立	県内	4,328	2,519	1,809	128	295	1,058	346	105	51	582	85	4	4	4	1	2	7	41	73	153	319	173	121	183	1	11	320	265		
			県外	9,529	4,653	4,876	492	1,293	2,218	1,442	264	100	740	131			82	81	13	6	62	74	193	346	429	180	266	82	191	327	517		
		短期大学	国・公立																														
			県外	4	2	2		1									1					1										1	
	私立	県内	724	42	682	1	15	2	98		1	7	6										9	102	22	379		3	10	69			
		県外	662	36	626	2	82	4	52		4	5	3			7	10						1	29	191	7	173		13	10	69		
	大学・短大の 通信教育部 及びその他	県内	39	5	34		1															5	31							2			
県外		19	7	12	2	5		4																					2	1	5		
定時制高校から	計	計	65	40	25	5	8	23	8		2												1	1	3	2	1	7	4				
		県内	48	32	16	4	6	19	7		1													1	3	1			5	1			
		県外	17	8	9	1	2	4	1			1												1		1	1	1	2	3			
	大学	国・公立	県内																														
			県外	1	1																											1	
		私立	県内	42	30	12	4	5	19	5		1													1	2				4	1		
			県外	13	6	7	1	1	3	1		1													1		1	1	1	1	2		
		短期大学	国・公立																														
			県外																														
	私立	県内	5	1	4		1		2																1	1							
		県外	2	1	1		1	1																									
	大学・短大の 通信教育部 及びその他	県内	1	1																										1			
県外		1		1																										1			

(4) 学科別進路状況(公立)

区 分	合 計	全 日 制																	定 時 制				卒 前 年 度 業 者	
		計	普 通	農 業	工 業	商 業	水 産	家 庭	看 護	理 数	体 育	英 語	国 際	福 祉	総 合	情 報	芸 術	計	普 通	工 業	商 業			
卒業者総数(T)	33,487	32,836	27,220	915	1,105	1,486	100	236	40	313	184	113	395	34	578	78	39	651	514	67	70	32,676		
大学等進学状況	進学者志願者	19,486	19,396	17,672	53	143	438	12	95	44	304	123	72	305	9	43	52	31	90	82	4	4	18,744	
	進学者計(A)	16,539	16,474	14,945	51	130	425	11	80	40	220	120	60	281	9	41	41	20	65	57	4	4	15,801	
	大 学 (学部)	国・公立	1,170	1,169	1,081		1				77	2	1	5			1	1	1	1				1,033
		私 立	13,912	13,857	12,618	41	119	365	5	52	4	142	113	48	254	8	31	39	18	55	48	3	4	13,318
	短 大 (本科)	国・公立	4	4	3				1															3
		私 立	1,393	1,386	1,227	10	10	59		28		1	5	11	22	1	10	1	1	7	7			1,393
	大学・短大の通信教育部	19	17	16			1												2	1	1			13
大学等の別科、高校等の専攻科等	41	41						5		36													41	
専修学校(専門課程)進学者(B)	7,300	7,197	5,986	208	189	417	8	76		7	27	34	68	4	143	16	14	103	78	8	17	7,119		
専修学校(一般課程)等入学者(C)	236	228	166	4	4	16	6	20			1				11			8	8				283	
公共職業能力開発施設等入学者(D)	87	84	45	9	20	3	1	1		1					4			3	3				103	
就 職 者(E)	5,669	5,431	3,031	550	716	586	69	48		2	34	10	13	20	343	8	1	238	194	25	19	5,306		
計(F)	3,655	3,421	3,046	93	46	39	5	11		83	2	9	33	1	36	13	4	234	174	30	30	4,062		
その他	家事手伝い	96	77	60	5		2	3				4	1	1	1			19	15		4	88		
	進学者希望者(予備校)	2,133	2,131	2,012		3	7	1	1		79	1		14			13		2	2			2,166	
	進学者希望者(在家庭)	348	323	304	2	7	2		1		2		4	1					25	25			372	
	臨時的な仕事	534	431	336	57	3	16	1	4		2			3		9			103	56	23	24	858	
	外国の学校に入	53	52	39		1							1	10		1			1	1			50	
	施設等に入所	2																	2	2				
	その他(上記以外)	489	407	295	29	32	12	3	2			1		4		25		4	82	73	7	2	528	
不詳・死亡(G)	1	1	1																				2	
A~Dのうち就職者(H)	6	5	3					2										1	1			3		
大学等進学率(A/T)	49.4	50.2	54.9	5.6	11.8	28.6	11.0	33.9	100.0	70.3	65.2	53.1	71.1	26.5	7.1	52.6	51.3	10.0	11.1	6.0	5.7	48.4		
就職率(E+H+I+J/T)	16.9	16.6	11.1	60.1	64.8	39.4	69.0	21.2		0.6	18.5	8.8	3.3	58.8	59.3	10.3	2.6	36.7	37.9	37.3	27.1	16.2		