

平成 26 年 度

進路状況調査報告書

【平成 26 年 3 月 卒業者】

(平成 26 年 5 月 1 日 現在)

千葉県教育委員会

目 次

第 1 部 調査結果の概要

I 公立中学校卒業者の状況	
1 高等学校等進学率	1
(1) 進学者数及び進学率の推移	1
(2) 課程別高等学校(本科)進学率の推移	1
(3) 県内・県外進学率	2
2 就職率	2
・就職者総数及び就職率の推移	2
II 公立高等学校卒業者の状況	
1 大学等進学率	3
・進学者数及び進学率の推移	3
2 就職率	3
・就職者総数及び就職率の推移	3
※高等学校(又は大学)等進学率及び就職率について	4

第 2 部 統 計 表

I 中 学 校	
1 卒業後の状況	6
(1) 卒業後の進路状況(国・公・私立)	6
(2) 学校種別高等学校等進学状況(公立)	7
(3) 地区別高等学校等進学状況(公立)	7
2 市町村別進路状況(公立)	8
II 高 等 学 校	
卒業後の状況	10
(1) 卒業後の進路状況(公・私立)	10
(2) 課程別進路状況(公立)	10
(3) 専攻分野別大学等進学者数(公立)	11
(4) 学科別進路状況(公立)	12

第 1 部

調査結果の概要

第1部 調査結果の概要

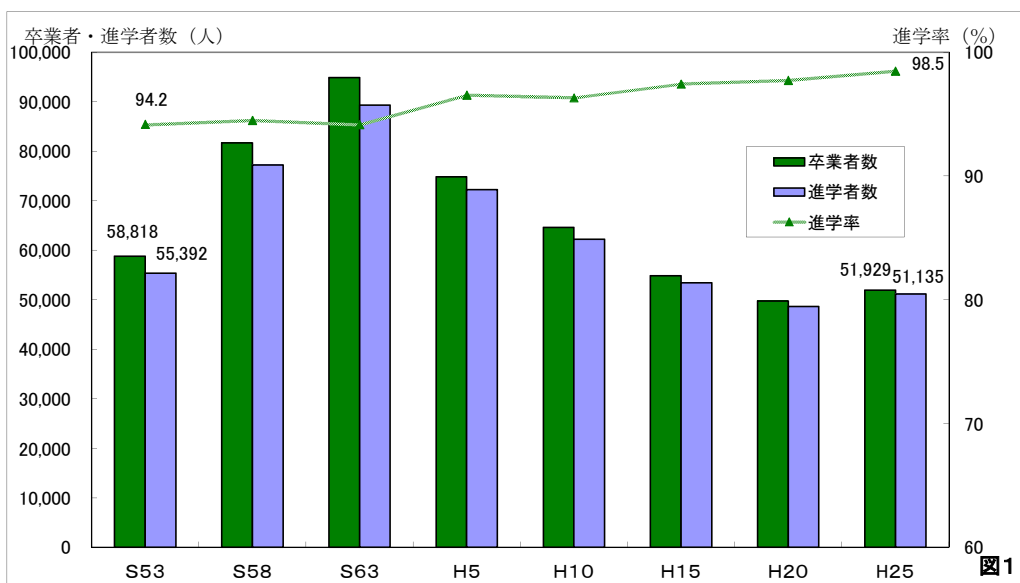
I 公立中学校卒業者の状況

平成26年3月の県内公立中学校卒業生総数は51,929人（前年度より688人増）となり、ピーク時（平成元年の94,845人）の54.8%になりました。進路状況は、図1～4のとおりです。

1. 高等学校等進学率

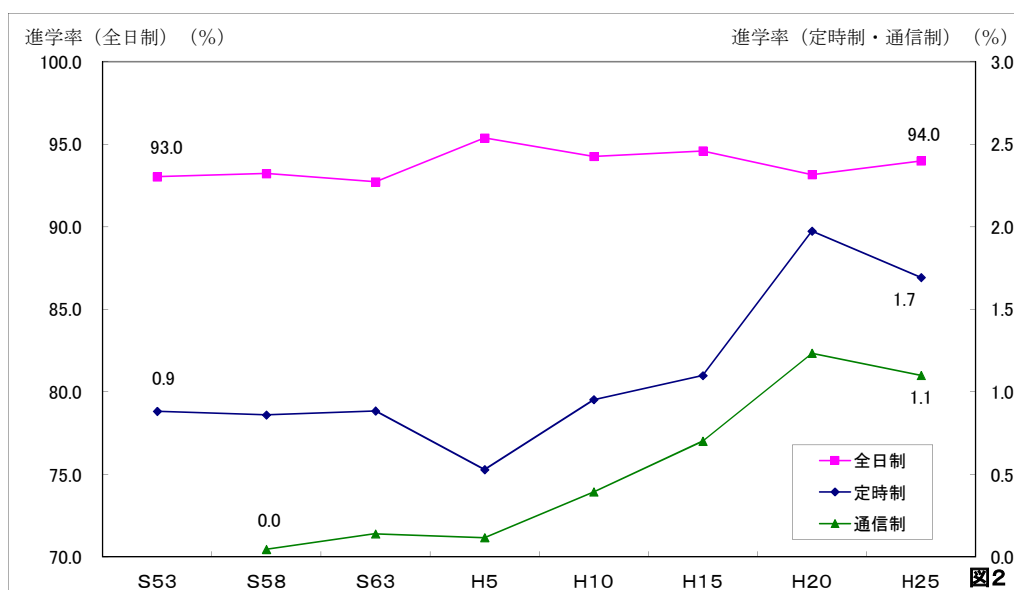
(1) 進学者数及び進学率の推移【図1】

高等学校等進学者数は51,135人（前年度より713人増）、進学率は98.5%（前年度比0.1ポイント増）となっています。



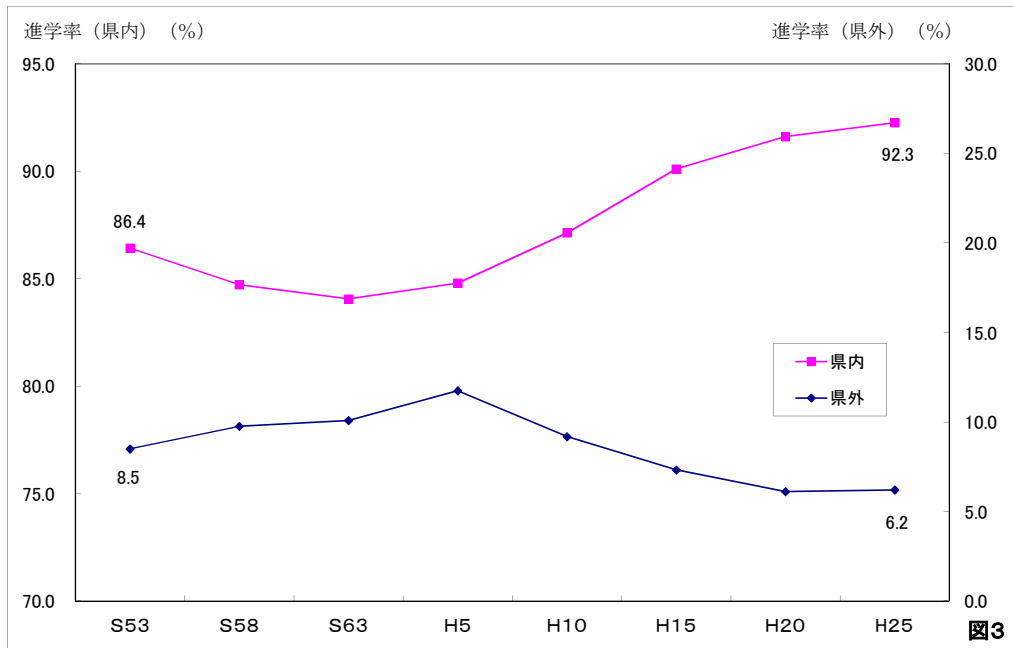
(2) 課程別高等学校（本科）進学率の推移【図2】

課程別状況では、全日制への進学率が94.0%（前年度比0.1ポイント増）、定時制への進学率は1.7%（前年度比0.1ポイント減）、通信制への進学率は1.1%（前年度と同じ）となっています。



(3) 県内・県外進学率【図3】

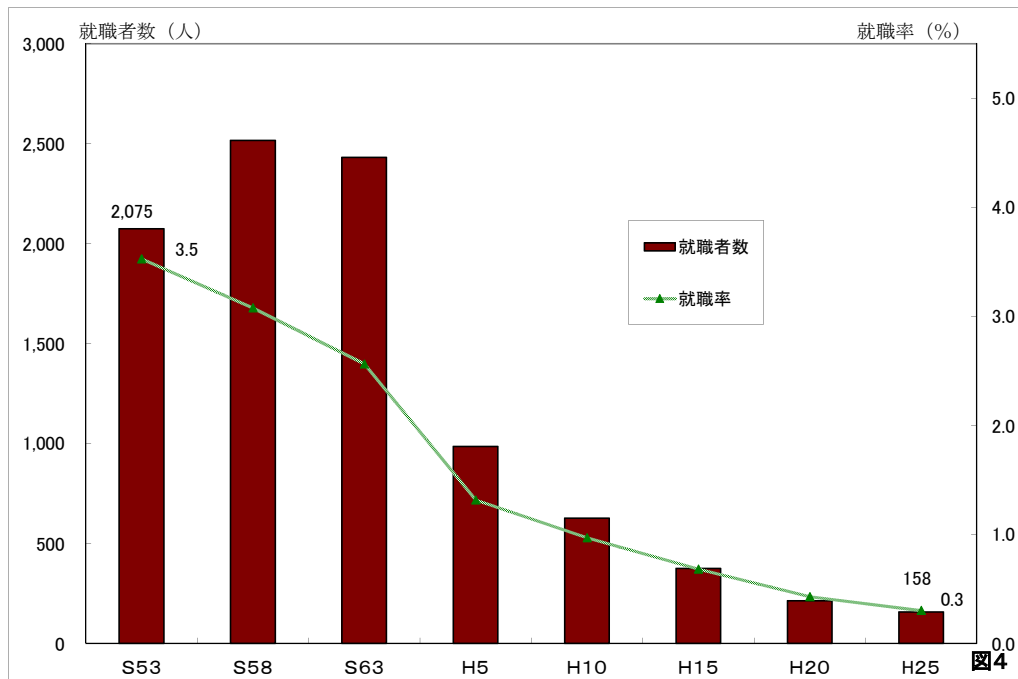
県内・県外別では、卒業生総数に対する県内の高等学校等への進学率は92.3%（前年度比0.2ポイント減）、県外の高等学校等への進学率は6.2%（前年度比0.3ポイント増）となっています。



2. 就職率

・就職者総数及び就職率の推移【図4】

就職者総数（進学兼就職者を含む）は158人（前年度より13人増）、就職率は0.3%（前年度と同じ）となっています。



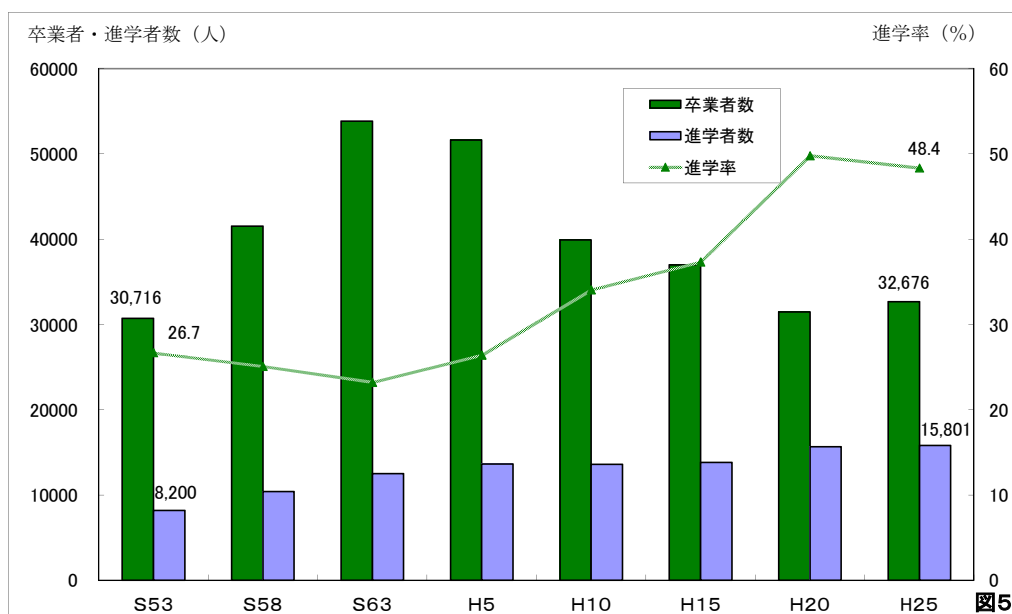
II 公立高等学校卒業者の状況

平成26年3月の県内公立高等学校（全日制・定時制）卒業生総数は32,676人（前年度より1,106人減）となり、ピーク時（平成4年の57,213人）の57.1%になりました。進路状況は、図5～6のとおりです。

1. 大学等進学率

・進学者数及び進学率の推移【図5】

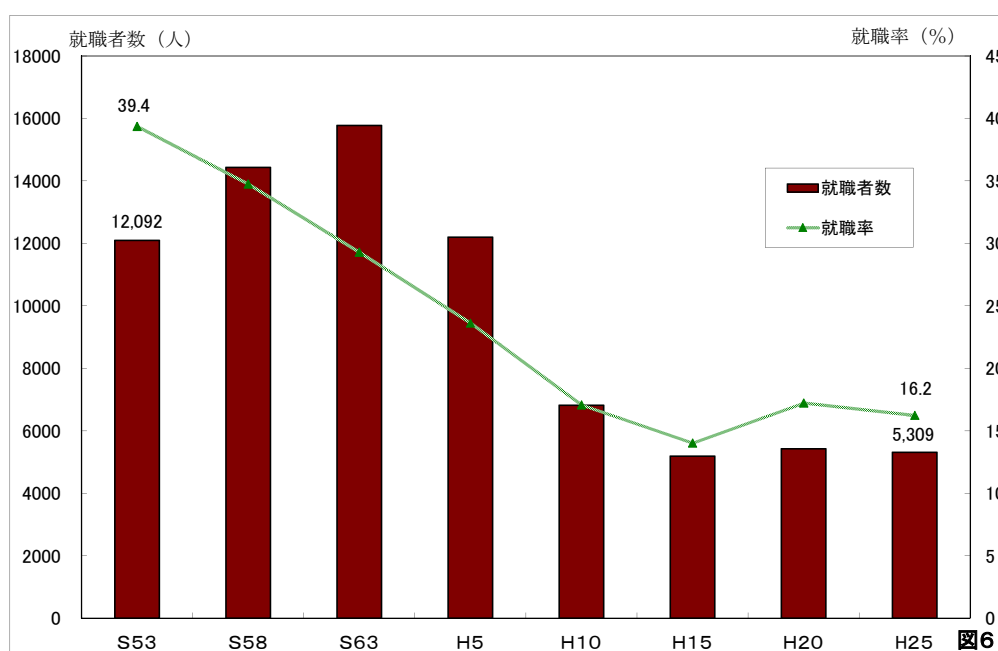
大学等進学者数は15,801人（前年度より276人減）、進学率は48.4%（前年度比0.8ポイント増）となっています。



2. 就職率

・就職者総数及び就職率の推移【図6】

就職者総数（進学兼就職者を含む）は5,309人（前年度より32人減）、就職率は16.2%（前年比0.4ポイント増）となっています。



※高等学校（又は大学）等進学率及び就職率について

$$\text{○高等学校（又は大学）等進学率} = \frac{\text{高等学校（又は大学）等進学者数}}{\text{卒業者総数}} \times 100$$

「高等学校等進学者」

高等学校の本科（全日制・定時制・通信制）及び別科、高等専門学校、特別支援学校高等部の本科及び別科、中等教育学校後期課程の本科及び別科に進学した者（進学兼就職者を含む）をいう。

「大学等進学者」

大学（学部）、短期大学（本科）、大学・短期大学の通信教育部及び放送大学、大学・短期大学（別科）、高等学校（専攻科）・特別支援学校高等部（専攻科）へ進学した者（進学兼就職者を含む）をいう。

$$\text{○就職率} = \frac{\text{就職者総数}}{\text{卒業者総数}} \times 100$$

「就職者総数」

就職者に高等学校（又は大学）等進学者、専修学校（高等（又は専門）課程）進学者、専修学校（一般課程）等入学者、公共職業能力開発施設等入学者のうち就職している者を加えた人数（臨時的な仕事に就いた者は含まない）。

第 2 部

統 計 表

I 中学校

1 卒業後の状況(平成26年3月卒業者)

(1) 卒業後の進路状況(国・公・私立)

区分	25年3月 卒業者	26年3月卒業者		国立			公立			私立					
	県計 (構成比)	県計 (構成比)	男	女	計	男	女	計	男	女	計	男	女		
卒業者総数 (T)	54,860 (100.0)	55,647 (100.0)	28,426	27,221	173	88	85	51,929	26,548	25,381	3,545	1,790	1,755		
計 (A)	54,029 (98.5)	54,845 (98.6)	27,915	26,930	173	88	85	51,135	26,043	25,092	3,537	1,784	1,753		
高等学校等進学者	高等学校	全日制	51,706 (94.3)	52,501 (94.3)	26,492	26,009	172	88	84	48,806	24,627	24,179	3,523	1,777	1,746
		定時制	938 (1.7)	882 (1.6)	509	373	1		1	879	509	370	2		2
		通信制	553 (1.0)	583 (1.0)	300	283				571	293	278	12	7	5
	中等教育学校														
	特別支援学校高等部	594 (1.1)	644 (1.2)	422	222				644	422	222				
	高等専門学校等	238 (0.4)	235 (0.4)	192	43				235	192	43				
専修学校(高等課程)進学者(B)	131 (0.2)	126 (0.2)	75	51				126	75	51					
専修学校(一般課程)入学者(C)	70 (0.1)	66 (0.1)	41	25				66	41	25					
公共職業能力開発施設等入学者(D)	28 (0.1)	24 (0.0)	23	1				24	23	1					
就職者(E)	141 (0.3)	150 (0.3)	134	16				150	134	16					
計	460 (0.8)	429 (0.8)	235	194				421	229	192	8	6	2		
その他(家事手伝い等)	家事手伝い	…	…	…	…			253	124	129	/				
	明年度進学希望者	…	…	…	…			47	24	23					
	臨時的な仕事	…	…	…	…			30	22	8					
	外国の学校に入学	…	…	…	…			30	16	14					
	施設等に入所	…	…	…	…			5	5						
	その他	…	…	…	…			56	38	18					
不詳・死亡	1 (0.0)	7 (0.0)	3	4				7	3	4					
再掲	計(F)		4 (0.0)	8 (0.0)	7	1			8	7	1				
		就職者のうち高等学校	県内		4 (0.0)	3	1			4	3	1			
	県外		4 (0.0)	4 (0.0)	4				4	4					
	(B)のうち就職者数(G)														
	(C)(D)のうち就職者数(H)														
高等学校等進学率(A/T)	98.5%	98.6%	98.2%	98.9%	100.0%	100.0%	100.0%	98.5%	98.1%	98.9%	99.8%	99.7%	99.9%		
就職率(E+F+G+H/T)	0.3%	0.3%	0.5%	0.1%				0.3%	0.5%	0.1%					

注 * ()の数値は、構成比(%)である。 *「…」計数を入力していない場合

(2) 学校種別高等学校等進学状況(公立)

区 分	25年3月 卒業者	26年3月卒業者			学 科 別 内 訳															
		計	男	女	普通	農業	工業	商業	水産	家庭	看護	理数	体育	英語	国際 関係	福祉	総合 学科	その他		
高等学校等 進学者合計	(人数)	50,422	51,135	26,043	25,092	43,979	1,061	1,659	1,816	145	286	51	299	247	178	409	42	549	414	
	(比率)	100.0%	100.0%	50.9%	49.1%	86.0%	2.1%	3.2%	3.6%	0.3%	0.6%	0.1%	0.6%	0.5%	0.3%	0.8%	0.1%	1.1%	0.8%	
県 内	計	47,379	47,912	24,377	23,535	41,086	1,049	1,558	1,795	141	275	39	298	219	160	400	39	536	317	
	公立高校	全 日 制	33,298	33,866	16,849	17,017	28,236	997	1,241	1,444	141	224	39	298	123	70	337	33	536	147
		定 時 制	919	860	498	362	707		93	60										
		通 信 制	76	97	51	46	97													
	私立高校	全 日 制	11,947	11,875	6,192	5,683	11,165	22		287		42			96	90	63			110
		定 時 制																		
		通 信 制	339	368	200	168	368													
	特別支援学校 (高等部)	588	641	421	220	513	30	19	4		9							6		60
	私立中等教育学校																			
	高等専門学校等	212	205	166	39			205												
県 外	計	3,043	3,223	1,666	1,557	2,893	12	101	21	4	11	12	1	28	18	9	3	13	97	
	国・公立 高校	全 日 制	401	419	216	203	295	12	55	8	2	1	1	1	4	1	5	1	7	26
		定 時 制	13	14	10	4	11		3											
		通 信 制	11	1	1		1													
	私立高校	全 日 制	2,465	2,646	1,370	1,276	2,479		18	13		10	11		23	17	4	2	5	64
		定 時 制	5	5	1	4	5													
		通 信 制	118	105	41	64	99		1					1					1	3
	特別支援学校 (高等部)	5	3	1	2	1														2
	高等専門学校等	25	30	26	4	2		24		2										2

(3) 地区別高等学校等進学状況(公立)

区 分	合 計	管 内 別						
		葛 南	東 葛 飾	北 総	東 上 総	南 房 総	千 葉 市	
卒 業 者 総 数	51,929	12,558	12,018	8,703	3,967	6,375	8,308	
高 等 学 校 等 進 学 者 (進 学 率)	51,135 (98.5)	12,425 (98.9)	11,820 (98.4)	8,544 (98.2)	3,893 (98.1)	6,255 (98.1)	8,198 (98.7)	
県 内	計 (比率)	47,912 (93.7)	11,229 (90.4)	10,423 (88.2)	8,313 (97.3)	3,853 (99.0)	6,182 (98.8)	7,912 (96.5)
	公 立 高 校	全 日 制	33,866	7,733	7,821	6,010	2,956	5,304
		定 時 制	860	173	225	94	48	177
		通 信 制	97	15	7	21	16	22
	私 立 高 校	全 日 制	11,875	3,048	2,113	2,016	725	2,208
		定 時 制						
		通 信 制	368	67	90	56	28	79
	特別支援学校(高等部)	641	168	156	97	54	73	93
	私立中等教育学校							
	高等専門学校等	205	25	11	19	26	95	29
県 外	計 (比率)	3,223 (6.3)	1,196 (9.6)	1,397 (11.8)	231 (2.7)	40 (1.0)	73 (1.2)	286 (3.5)
	国・公立 高校	全 日 制	419	66	236	64	11	31
		定 時 制	14	4	5	2	1	1
		通 信 制	1	1				
	私 立 高 校	全 日 制	2,646	1,079	1,111	145	21	233
		定 時 制	5	2	2			1
		通 信 制	105	28	34	17	6	16
	特別支援学校(高等部)	3		1	1	1		
	私立中等教育学校							
	高等専門学校等	30	16	8	2			4

2 市町村別進路状況(公立)

区 分	卒業者総数(T)			高等学校等進学者(A)			専修学校(高等課程)進学者(B)			専修学校(一般課程)等入学者(C)		
	計	男	女	計	男	女	計	男	女	計	男	女
平成25年3月卒業	51,241	26,459	24,782	50,422	25,976	24,446	130	75	55	70	40	30
平成26年3月卒業	51,929	26,548	25,381	51,135	26,043	25,092	126	75	51	66	41	25
葛南管内	12,558	6,451	6,107	12,425	6,370	6,055	21	15	6	8	3	5
習志野市	1,491	795	696	1,482	791	691						
八千代市	1,802	935	867	1,779	921	858	1	1		1		1
船橋市	4,792	2,403	2,389	4,747	2,373	2,374	7	7		3	2	1
市川市	3,099	1,632	1,467	3,059	1,612	1,447	8	3	5	4	1	3
浦安市	1,374	686	688	1,358	673	685	5	4	1			
東葛飾管内	12,018	6,120	5,898	11,820	5,991	5,829	54	30	24	21	13	8
松戸市	3,915	2,020	1,895	3,851	1,976	1,875	9	6	3	10	6	4
柏市	3,329	1,680	1,649	3,278	1,647	1,631	20	10	10	4	3	1
野田市	1,356	681	675	1,317	659	658	14	9	5	6	4	2
流山市	1,326	660	666	1,309	649	660	8	3	5			
我孫子市	1,155	587	568	1,142	576	566						
鎌ヶ谷市	937	492	445	923	484	439	3	2	1	1		1
北総管内	8,703	4,403	4,300	8,544	4,303	4,241	29	18	11	12	10	2
佐倉市	1,439	731	708	1,421	719	702	1	1		1	1	
成田市	1,026	511	515	1,000	496	504	6	5	1	3	2	1
四街道市	791	405	386	775	396	379	5	3	2	6	5	1
八街市	742	375	367	708	355	353	12	5	7	1	1	
印西市	841	438	403	830	429	401	1	1		1	1	
白井市	559	276	283	548	268	280						
富里市	431	210	221	417	200	217	3	2	1			
酒々井町	154	82	72	154	82	72						
栄町	172	88	84	169	86	83						
香取市	711	357	354	704	354	350	1	1				
神崎町	60	34	26	60	34	26						
東庄町	129	63	66	127	62	65						
多古町	129	72	57	127	70	57						
銚子市	563	277	286	556	274	282						
旭市	617	307	310	612	304	308						
匝瑳市	339	177	162	336	174	162						
東上総管内	3,967	2,053	1,914	3,893	2,002	1,891	3	3		7	4	3
東金市	524	278	246	513	268	245						
山武市	540	283	257	519	267	252	1	1		2	2	
大網白里市	493	247	246	483	242	241						
九十九里町	164	79	85	162	77	85						
横芝光町	218	107	111	217	107	110						
芝山町	74	36	38	73	35	38						
茂原市	826	430	396	811	422	389	2	2		3	1	2
一宮町	112	58	54	110	57	53						
白子町	94	54	40	94	54	40						
長柄町	60	29	31	60	29	31						
長南町	64	37	27	64	37	27						
睦沢町	51	18	33	51	18	33						
長生村	156	81	75	151	78	73				2	1	1
勝浦市	131	74	57	131	74	57						
いすみ市	319	169	150	313	164	149						
大多喜町	84	44	40	84	44	40						
御宿町	57	29	28	57	29	28						
南房総管内	6,375	3,286	3,089	6,255	3,208	3,047	6	3	3	13	7	6
市原市	2,451	1,248	1,203	2,386	1,205	1,181	2	2		12	7	5
館山市	433	234	199	422	226	196	1		1			
鴨川市	240	129	111	236	126	110						
南房総市	319	159	160	318	158	160						
鋸南町	73	39	34	73	39	34						
木更津市	1,097	565	532	1,078	556	522	3	1	2			
君津市	792	398	394	786	395	391						
富津市	390	209	181	380	201	179				1		1
袖ヶ浦市	580	305	275	576	302	274						
指定都市	8,308	4,235	4,073	8,198	4,169	4,029	13	6	7	5	4	1
千葉市	8,308	4,235	4,073	8,198	4,169	4,029	13	6	7	5	4	1

公共職業能力開発 施設等入学者(D)			就職者(E)			家事手伝い等			その他 (不詳・死亡)			(A)のうち就職者 (再掲)(F)			(B)のうち就職者 (再掲)(G)			(C)(D)のうち就職者 (再掲)(H)			比率(%)	
計	男	女	計	男	女	計	男	女	計	男	女	計	男	女	計	男	女	計	男	女	A/T	就職率 (E,F,G,H) /T
28	26	2	141	121	20	449	220	229	1	1		4	4		1	1					98.4	0.3
24	23	1	150	134	16	421	229	192	7	3	4	8	7	1							98.5	0.3
2	2		27	24	3	73	36	37	2	1	1	1	1								98.9	0.2
			3	3		4		4	2	1	1										99.4	0.2
			4	4		17	9	8													98.7	0.2
1	1		11	10	1	23	10	13													99.1	0.2
			9	7	2	19	9	10													98.7	0.3
1	1					10	8	2				1	1								98.8	0.1
			34	31	3	87	53	34	2	2		1	1								98.4	0.3
			9	8	1	36	24	12				1	1								98.4	0.3
			11	10	1	15	9	6	1	1											98.5	0.3
			3	2	1	16	7	9													97.1	0.2
			1	1		8	7	1													98.7	0.1
			7	7		5	3	2	1	1											98.9	0.6
			3	3		7	3	4													98.5	0.3
1	1		24	22	2	90	49	41	3		3	1	1								98.2	0.3
			4	4		12	6	6													98.7	0.3
			2	2		13	6	7	2		2										97.5	0.2
			1		1	4	1	3													98.0	0.1
1	1		4	4		15	9	6	1		1										95.4	0.5
			2	2		7	5	2													98.7	0.2
			3	3		8	5	3													98.0	0.5
			3	3		8	5	3													96.8	0.7
																					100.0	
			1	1		2	1	1													98.3	0.6
			1	1		5	1	4													99.0	0.1
																					100.0	
			1		1	1	1														98.4	0.8
						2	2														98.4	
			2	2		5	1	4				1	1								98.8	0.5
						5	3	2													99.2	
						3	3														99.1	
8	8		20	17	3	36	19	17				1	1								98.1	0.5
3	3					8	7	1													97.9	
2	2		7	7		9	4	5													96.1	1.3
1	1		3	2	1	6	2	4													98.0	0.6
2	2																				98.8	
			1		1																99.5	0.5
			1	1																	98.6	1.4
			4	3	1	6	2	4				1	1								98.2	0.6
						2	1	1													98.2	
																					100.0	
																					100.0	
																					100.0	
						3	2	1													96.8	
																					100.0	
			4	4		2	1	1													98.1	1.3
																					100.0	
																					100.0	
11	10	1	28	25	3	62	33	29				2	1	1							98.1	0.5
5	4	1	14	13	1	32	17	15													97.3	0.6
3	3		2	1	1	5	4	1													97.5	0.5
			3	3		1		1													98.3	1.3
1	1																				99.7	
																					100.0	
1	1		3	3		12	4	8				2	1	1							98.3	0.5
			1	1		5	2	3													99.2	0.1
1	1		5	4	1	3	3														97.4	1.3
						4	3	1													99.3	
2	2		17	15	2	73	39	34				2	2								98.7	0.2
2	2		17	15	2	73	39	34				2	2								98.7	0.2

Ⅱ 高等学校

卒業後の状況(平成26年3月卒業者)

(1) 卒業後の進路状況(公・私立)

区 分	25年3月卒業者		26年3月卒業者		公 立			私 立		
	人数	構成比	人数	構成比	計	男	女	計	男	女
卒業 者 総 数 (T)	49,111	100.0	47,553	100.0	32,676	16,078	16,598	14,877	7,880	6,997
大 学 等 進 学 者 (A)	26,403	53.8	25,665	54.0	15,801	7,653	8,148	9,864	5,216	4,648
専修学校(専門課程)進学者(B)	9,082	18.5	9,038	19.0	7,119	2,666	4,453	1,919	795	1,124
専修学校(一般課程)等入学者(C)	3,492	7.1	2,994	6.3	2,449	1,709	740	545	334	211
公共職業能力開発施設等入学者(D)	150	0.3	110	0.2	103	91	12	7	7	
就 職 者 (E)	6,131	12.5	6,258	13.2	5,306	3,165	2,141	952	516	436
その他(家事手伝い等・除予備校)(F)	3,852	7.8	3,471	7.3	1,896	792	1,104	1,575	1,000	575
不 詳 ・ 死 亡 (G)	1	0.0	17	0.0	2	2		15	12	3
再掲	Aのうち就職している者(H)	3	0.0	1	0.0	1	1			
	Bのうち就職している者(I)	7	0.0	1	0.0	1		1		
	C、Dのうち就職している者(J)	1	0.0	2	0.0	1	1	1	1	
大 学 等 進 学 率 (A/T)	53.8		54.0		48.4	47.6	49.1	66.3	66.2	66.4
就 職 率 (E+H+I+J/T)	12.5		13.2		16.2	19.7	12.9	6.4	6.6	6.2

*公立の専修学校(一般課程)等入学者(C)には、予備校入学者2,166人を含む。

(2) 課程別進路状況(公立)

区 分	25年3月卒業者		26年3月卒業者		全 日 制			定 時 制			
	人数	構成比	人数	構成比	計	男	女	計	男	女	
卒業 者 総 数 (T)	33,782	100.0	32,676	100.0	31,943	15,681	16,262	733	397	336	
計 (A)	16,077	47.6	15,801	48.4	15,722	7,608	8,114	79	45	34	
大 学 等 進 学 者	大 学	14,470	42.8	14,351	43.9	14,281	7,504	6,777	70	41	29
	短 期 大 学	1,539	4.6	1,396	4.3	1,391	94	1,297	5	2	3
	大学・短大の通信教育部	12	0.0	13	0.0	9	5	4	4	2	2
	大学等の別科、高校等の専攻科等	56	0.2	41	0.1	41	5	36			
専修学校(専門課程)進学者(B)	7,288	21.6	7,119	21.8	7,015	2,621	4,394	104	45	59	
専修学校(一般課程)等入学者(C)	126	0.4	283	0.9	269	133	136	14	7	7	
公共職業能力開発施設等入学者(D)	136	0.4	103	0.3	99	87	12	4	4		
就 職 者 (E)	5,331	15.8	5,306	16.2	5,104	3,025	2,079	202	140	62	
計 (F)	4,823	14.3	4,062	12.4	3,732	2,205	1,527	330	156	174	
そ の 他	家 事 手 伝 い	91	0.3	88	0.3	75	19	56	13	3	10
	進学希望者(予備校)	2,697	8.0	2,166	6.6	2,166	1,569	597			
	進学希望者(在家庭)	360	1.1	372	1.1	327	210	117	45	28	17
	臨時的な仕事	813	2.4	858	2.6	660	184	476	198	90	108
	外国の学校に入学	52	0.2	50	0.2	50	21	29			
	施設等に入所	3	0.0	0	0.0						
	その他(上記以外)	807	2.4	528	1.6	454	202	252	74	35	39
不 詳 ・ 死 亡 (G)	1	0.0	2	0.0	2	2					
再掲	Aのうち就職している者(H)	3	0.0	1	0.0	1	1				
	Bのうち就職している者(I)	6	0.0	1	0.0	1		1			
	C、Dのうち就職している者(J)	1	0.0	1	0.0	1	1				
大 学 等 進 学 率 (A/T)	47.6		48.4		49.2	48.5	49.9	10.8	11.3	10.1	
就 職 率 (E+H+I+J/T)	15.8		16.2		16.0	19.3	12.8	27.6	35.3	18.5	

(3) 専攻分野別大学等進学者数(公立)

区分	合計			人文科学		社会科学		理学		工学		商船	農学	保健						家政	教育		芸術		その他						
	計	男	女	男	女	男	女	男	女	男	女			男	女	男	女	男	女		男	女	男	女	男	女	男	女			
	計	男	女	男	女	男	女	男	女	男	女	男	女	男	女	男	女	男	女	男	女	男	女	男	女						
合計	25年3月	16,077	7,799	8,278	634	1,626	3,220	1,826	402	155	1,666	251	8	143	110	25	10	127	221	384	769	913	414	1,239	71	245	705	913			
	26年3月	15,801	7,653	8,148	645	1,619	3,274	1,754	410	179	1,599	312	2	132	100	18	22	111	178	345	814	973	447	1,189	88	239	582	767			
	県内	5,447	2,640	2,807	119	328	972	388	147	61	693	135	1	8	4	5	6	44	77	171	419	343	182	725	5	8	293	313			
	県外	10,354	5,013	5,341	526	1,291	2,302	1,366	263	118	906	177	1	2	124	96	13	16	67	101	174	395	630	265	464	83	231	289	454		
全日制高校から	計	計	15,722	7,608	8,114	641	1,607	3,250	1,749	409	179	1,596	310	2	2	132	100	18	22	111	178	344	810	971	443	1,187	88	239	574	760	
		県内	5,387	2,611	2,776	116	317	958	384	147	61	690	133	1	8	4	5	6	44	77	170	415	341	179	723	5	8	288	307		
		県外	10,335	4,997	5,338	525	1,290	2,292	1,365	262	118	906	177	1	2	124	96	13	16	67	101	174	395	630	264	464	83	231	286	453	
	大学	国・公立	県内	350	146	204	3	17	22	10	24	5	46	10		6	2	1	1	1	4	6	56	4	37	95					
			県外	681	432	249	26	32	93	40	56	21	157	28	2	22	17	5	4	3	2	7	35	6	52	31	2	12	9	19	
		私立	県内	4,227	2,407	1,820	111	285	928	287	123	55	632	117		2	1	4	5	43	73	162	313	227	118	200	5	4	279	253	
			県外	9,023	4,519	4,504	496	1,189	2,195	1,276	203	94	744	146	1	92	75	7	6	64	99	164	333	399	208	310	79	200	266	377	
		短期大学	国・公立																												
			私立	県内	766	53	713	1	13	8	87	1	12	6	1		1					1	10	110	23	427		4	7	54	
		県外	623	41	582	3	68	4	49	3	3	4	3		9	4	1	6			3	26	224	4	123	2	19	8	57		
		大学・短大の通信教育部及其他	県内	44	5	39	1	2														1	36		1	1				2	
		県外	6	5	1		1					1			1															3	
		計	79	45	34	4	12	24	5	1		3	2								1	4	2	4	2				8	7	
定時制高校から	計	県内	60	29	31	3	11	14	4		3	2								1	4	2	3	2				5	6		
		県外	19	16	3	1	1	10	1	1														1				3	1		
		国・公立	2	1	1																	1		1							
	私立	県内	51	26	25	3	9	13	4		3	1									1	3	2	1	1			5	5		
		県外	17	14	3	1	1	9	1	1														1				2	1		
	短期大学	国・公立	1		1							1																			
		私立	県内	4	2	2		1																1	1					1	
	大学・短大の通信教育部及其他	県内	2		2		2																								
		県外	2	2				1																					1		

(4) 学科別進路状況(公立)

区 分	合 計	全 日 制																	定 時 制				卒 前 年 度	
		計	普 通	農 業	工 業	商 業	水 産	家 庭	看 護	理 数	体 育	英 語	国 際	福 祉	総 合	情 報	芸 術	計	普 通	工 業	商 業			
卒業者総数(T)	32,676	31,943	26,453	908	1,043	1,481	114	227	40	324	182	111	394	38	512	77	39	733	563	70	100	33,782		
大学等進学状況	進学者志願者	18,744	18,646	16,943	65	124	434	4	77	40	323	122	76	309	10	50	47	22	98	87	3	8	19,187	
	進学者計(A)	15,801	15,722	14,202	63	117	419	4	73	40	230	120	64	269	10	49	40	22	79	69	2	8	16,077	
	大 学 (学部)	国・公立	1,033	1,031	946		2			1	1	69	2		8			1	1	2	2			1,098
		私 立	13,318	13,250	12,028	44	110	353	2	42	2	157	113	55	242	5	37	39	21	68	60	2	6	13,372
	短 大 (本科)	国・公立	3	2	2															1	1			4
		私 立	1,393	1,389	1,218	19	3	65		30		4	5	9	19	5	12			4	4			1,535
	大学・短大の通信教育部	13	9	7		2														4	2		2	12
	大学等の別科、高校等の専攻科等	41	41	1			1	2		37														56
専修学校(専門課程)進学者(B)	7,119	7,015	5,839	157	151	464	15	90		5	24	36	72	9	118	20	15	104	80	11	13	7,288		
専修学校(一般課程)等入学者(C)	283	269	185	53	24	3	1	1							2			14	14				126	
公共職業能力開発施設等入学者(D)	103	99	59	3	25	5	2			1					4			4	3		1		136	
就 職 者(E)	5,306	5,104	2,851	518	693	532	80	45		1	33	2	5	17	315	12		202	148	30	24	5,331		
その他	計(F)	4,062	3,732	3,315	114	33	58	12	18		87	5	9	48	2	24	5	2	330	249	27	54	4,823	
	家事手伝い	88	75	57	1	4	6		2					3		2			13	11	1	1	91	
	進学者希望者(予備校)	2,166	2,166	2,029	1	2	10		3		79	1	2	36				3						2,697
	進学者希望者(在家庭)	372	327	293	4	4	6		4		8		6			1	1		45	42	2	1	360	
	臨時的な仕事	858	660	542	73	14	17	3	3			3	1	1	2	1			198	135	24	39	813	
	外国の学校に入	50	50	37	1		3		1					7			1							52
	施設等に入所																							3
	その他(上記以外)	528	454	357	34	9	16	9	5			1		1		20		2	74	61		13		807
不詳・死亡(G)	2	2	2																				1	
Aのうち就職者	計(H)	1	1												1								3	
	大学(学部)	1	1												1								2	
	短大(本科)																						1	
	大学、短大の通信教育部																							
	大学の別科、高校等の専攻科等																							
Bのうち就職している者(再掲)(I)	1	1				1																	6	
C,Dのうち就職している者(再掲)(J)	1	1	1																				1	
大学等進学率(A/T)	48.4	49.2	53.7	6.9	11.2	28.3	3.5	32.2	100.0	71.0	65.9	57.7	68.3	26.3	9.6	51.9	56.4	10.8	12.3	2.9	8.0		47.6	
就職率(E+H+I+J/T)	16.2	16.0	10.8	57.0	66.4	36.0	70.2	19.8		0.3	18.1	1.8	1.3	44.7	61.7	15.6		27.6	26.3	42.9	24.0		15.8	