

平成 25 年 度

# 進路状況調査報告書

【平成 25 年 3 月 卒業者】

(平成 25 年 5 月 1 日 現在)

千葉県教育委員会

# 目 次

## 第 1 部 調査結果の概要

I 公立中学校卒業者の状況	
1 進学率	1
(1) 進学者数及び進学率の推移	1
(2) 課程別高等学校（本科）進学率の推移	1
(3) 県内・県外進学率	2
2 就職率	2
・就職者総数及び就職率の推移	2
II 公立高等学校卒業者の状況	
1 進学率	3
・進学者数及び進学率の推移	3
2 就職率	3
・就職者総数及び就職率の推移	3
※高等学校（又は大学）等進学率及び就職率について	4

## 第 2 部 統 計 表

I 中 学 校	
1 卒業後の状況	6
(1) 卒業後の進路状況（国・公・私立）	6
(2) 学校種別進学状況（公立）	7
(3) 地区別進学状況（公立）	7
2 市町村別進路状況（公立）	8
II 高 等 学 校	
卒業後の状況	10
(1) 卒業後の進路状況（公・私立）	10
(2) 課程別進路状況（公立）	10
(3) 専攻分野別進学者数（公立）	11
(4) 学科別進路状況（公立）	12

## 第 1 部

# 調査結果の概要



## 第1部 調査結果の概要

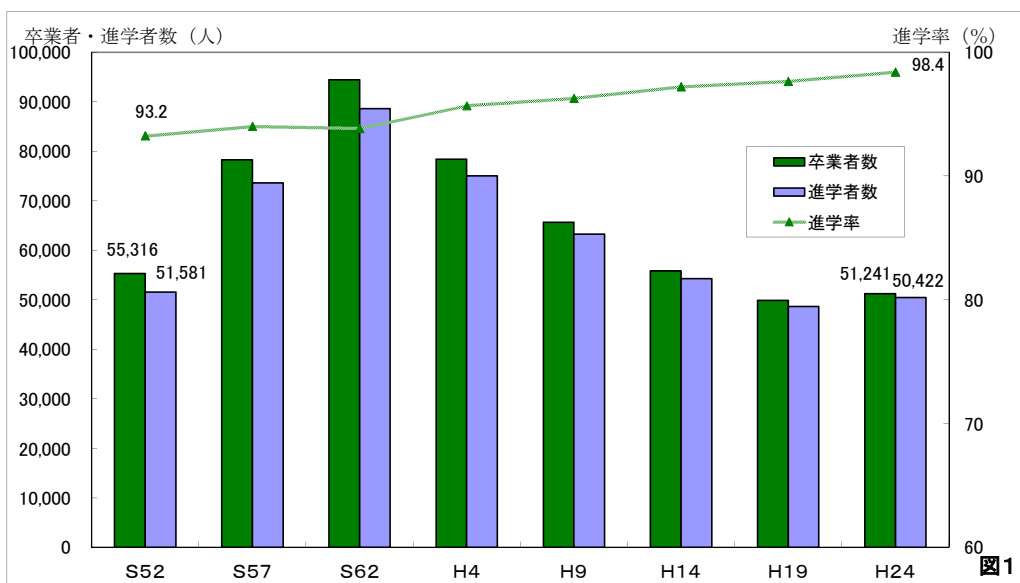
### I 公立中学校卒業者の状況

平成25年3月の県内公立中学校卒業生総数は51,241人（前年度より542人減）となり、ピーク時（平成元年の94,845人）の54.0%になりました。進路状況は、図1～4のとおりです。

#### 1. 進学率

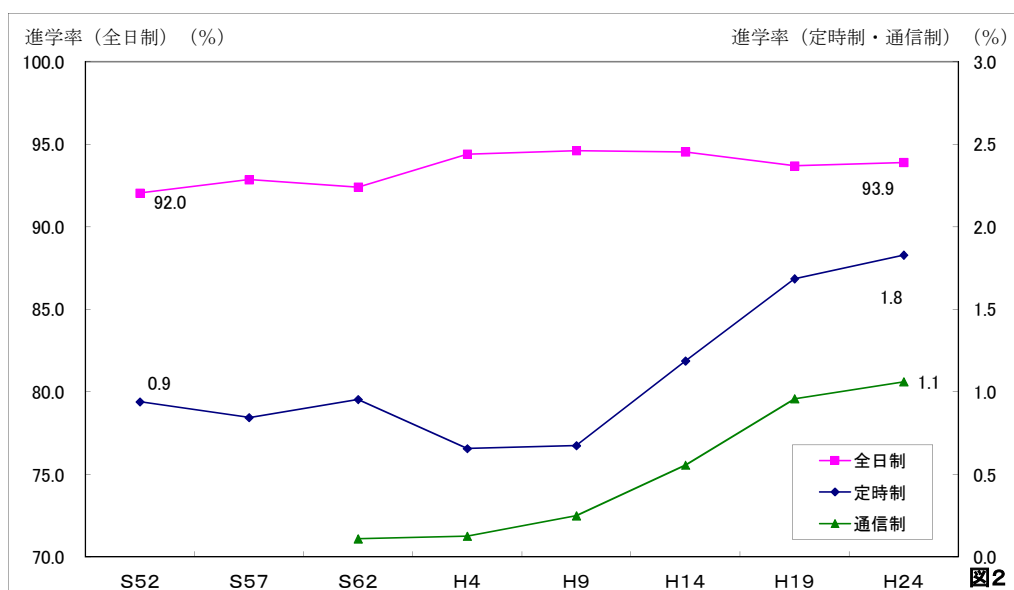
##### (1) 進学者数及び進学率の推移【図1】

高等学校等進学者数は50,422人（前年度より407人減）、進学率は98.4%（前年度比0.2ポイント増）となっています。



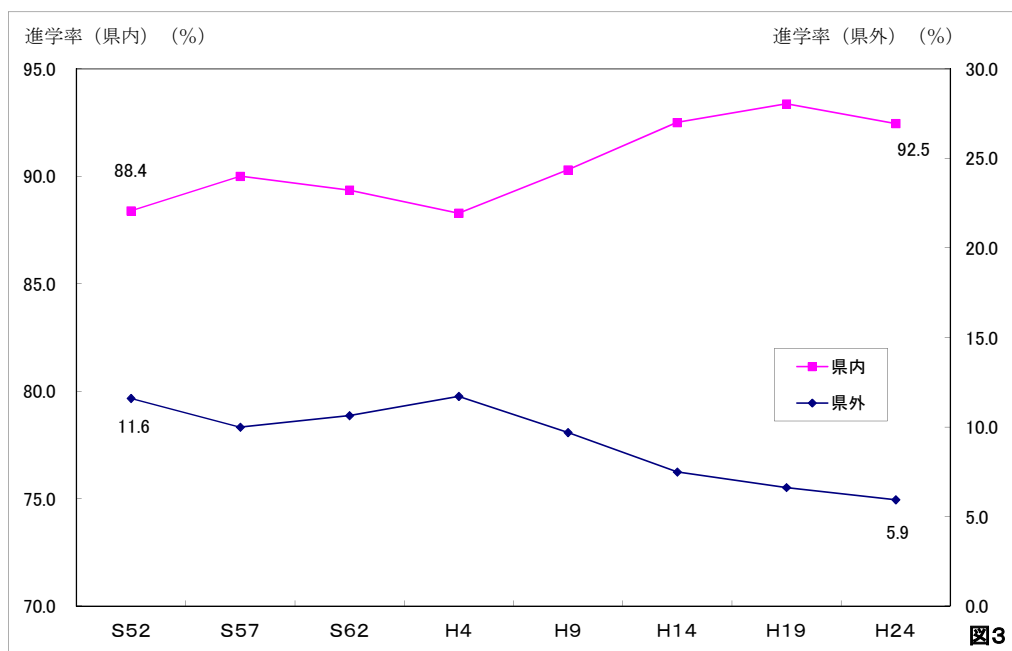
##### (2) 課程別高等学校（本科）進学率の推移【図2】

課程別状況では、全日制への進学率が93.9%（前年度比0.5ポイント増）、定時制への進学率は1.8%（前年度比0.1ポイント減）、通信制への進学率は1.2%（前年度比0.1ポイント減）となっています。



### (3) 県内・県外進学率【図3】

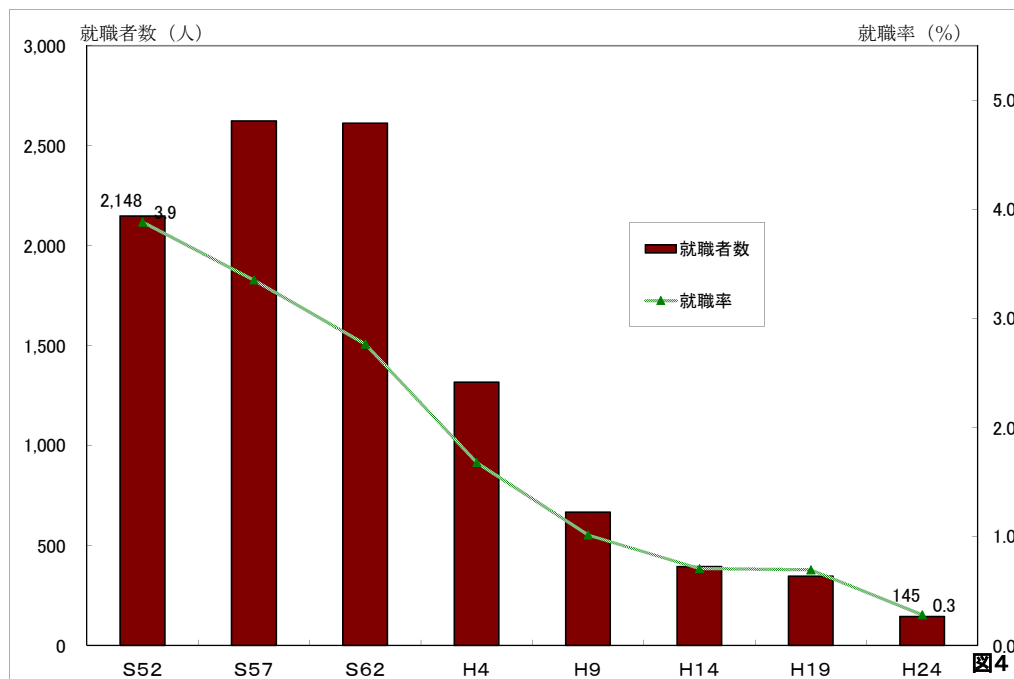
県内・県外別では、卒業者総数に対する県内への進学率は92.5%（前年度比0.3ポイント増）、県外への進学率は5.9%（前年度より0.1ポイント減）となっている。



## 2. 就職率

### ・就職者総数及び就職率の推移【図4】

就職者総数（進学兼就職者を含む）は141人（前年度より56人減）、就職率は0.3%（前年度比0.1ポイント減）となっています。



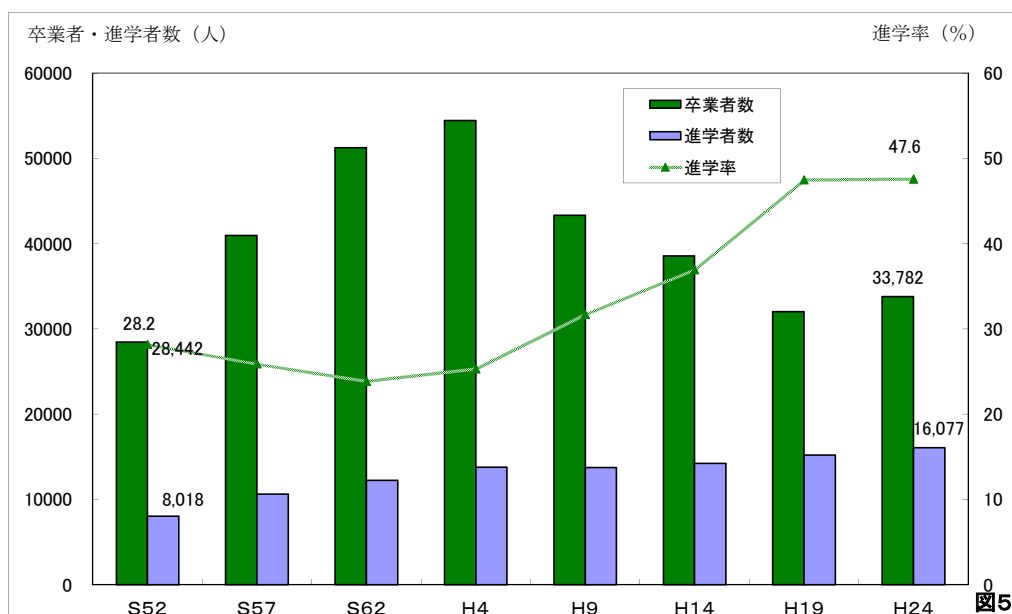
## II 公立高等学校卒業者の状況

平成25年3月の県内公立高等学校（全日制・定時制）卒業生総数は33,782人（前年度より1,898人増）となり、ピーク時（平成4年の57,213人）の59.0%になりました。進路状況は、図5～6のとおりです。

### 1. 進学率

・進学者数及び進学率の推移【図5】

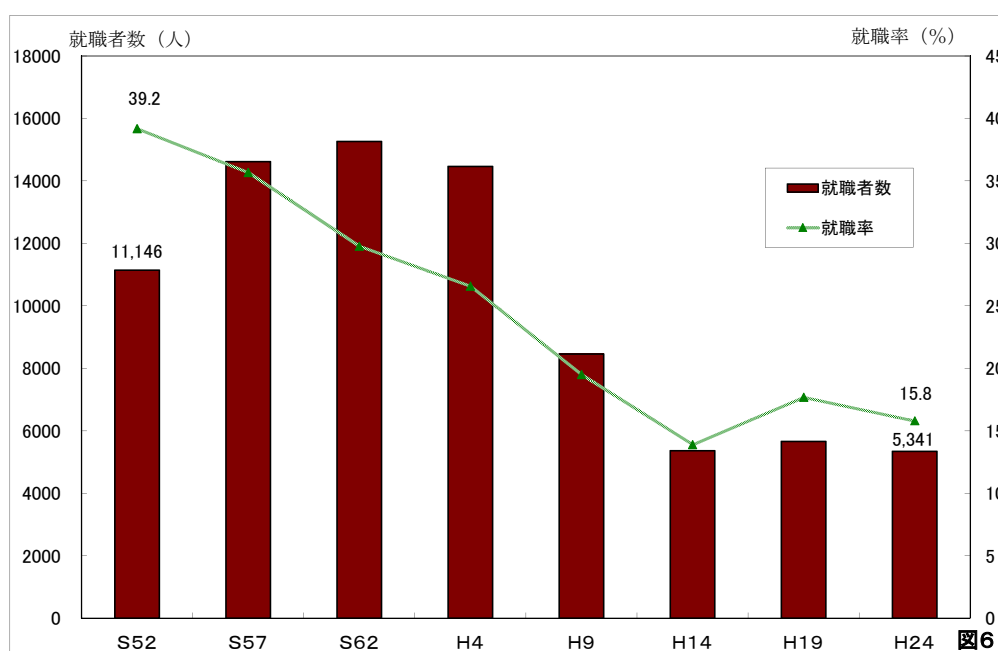
大学等進学者数は16,077人（前年度より580人増）、進学率は47.6%（前年度比1ポイント減）となっています。



### 2. 就職率

・就職者総数及び就職率の推移【図6】

就職者総数（進学兼就職者を含む）は5,341人（前年度より388人増）、就職率は15.8%（前年比0.3ポイント増）となっています。



※高等学校（又は大学）等進学率及び就職率について

$$\text{○高等学校（又は大学）等進学率} = \frac{\text{高等学校（又は大学）等進学者数}}{\text{卒業者総数}} \times 100$$

「高等学校等進学者」

高等学校の本科（全日制・定時制・通信制）及び別科、高等専門学校、特別支援学校高等部の本科及び別科、中等教育学校後期課程の本科及び別科に進学した者（進学兼就職者を含む）をいう。

「大学等進学者」

大学（学部）、短期大学（本科）、大学・短期大学の通信教育部及び放送大学、大学・短期大学（別科）、高等学校（専攻科）・特別支援学校高等部（専攻科）へ進学した者（進学兼就職者を含む）をいう。

$$\text{○就職率} = \frac{\text{就職者総数}}{\text{卒業者総数}} \times 100$$

「就職者総数」

就職者に高等学校（又は大学）等進学者、専修学校（高等（又は専門）課程）進学者、専修学校（一般課程）等入学者、公共職業能力開発施設等入学者のうち就職している者を加えた人数（臨時的な仕事に就いた者は含まない）。



第 2 部

統 計 表

I 中学校

1 卒業後の状況(平成25年3月卒業者)

(1) 卒業後の進路状況(国・公・私立)

区分	24年3月 卒業者	25年3月卒業者		国立			公立			私立				
	県計 (構成比)	県計 (構成比)	男	女	計	男	女	計	男	女	計	男	女	
卒業者総数 (T)	55,569 (100.0)	54,860 (100.0)	28,262	26,598	170	85	85	51,241	26,455	24,786	3,449	1,722	1,727	
進学者	計 (A)	54,606 (98.3)	54,029 (98.5)	27,778	26,251	169	85	84	50,422	25,976	24,446	3,438	1,717	1,721
高等学校	全日制	52,143 (93.8)	51,706 (94.3)	26,432	25,274	169	85	84	48,111	24,632	23,479	3,426	1,715	1,711
		定時制	1,010 (1.8)	938 (1.7)	528	410				937	527	410	1	1
		通信制	626 (1.1)	553 (1.0)	249	304				544	248	296	9	1
	中等教育学校													
	特別支援学校高等部	605 (1.1)	594 (1.1)	369	225				593	369	224	1		1
	高等専門学校等	222 (0.4)	238 (0.4)	200	38				237	200	37	1		1
進学者	専修学校(高等課程)(B)	115 (0.2)	131 (0.2)	75	56				130	75	55	1		1
入学者	専修学校(一般課程)(C)	99 (0.2)	70 (0.1)	36	34				70	36	34			
	公共職業能力開発施設等入学者(D)	28 (0.1)	28 (0.1)	26	2				28	26	2			
	就職者(E)	187 (0.3)	141 (0.3)	121	20				141	121	20			
その他(家事手伝い等)	計	532 (1.0)	460 (0.8)	225	235	1		1	449	220	229	10	5	5
	家事手伝い	…	…	…	…				230	98	132			
	明年度進学希望者	…	…	…	…				52	33	19			
	臨時的な仕事	…	…	…	…				44	29	15			
	外国の学校に入学	…	…	…	…	1		1	45	15	30			
	施設等に入所	…	…	…	…				11	7	4			
	その他	…	…	…	…				67	38	29			
不詳・死亡	2 (0.0)	1 (0.0)	1					1	1					
再掲	計(F)	10 (0.0)	4 (0.0)	4				4	4					
	(A)のうち 高等学校	県内	7 (0.0)											
		県外	3 (0.0)	4 (0.0)	4				4	4				
	(B)のうち就職者数(G)													
	(C)(D)のうち就職者数(H)													
進学率(A/T)	98.3%	98.5%	98.3%	98.7%	99.4%	100.0%	98.8%	98.4%	98.2%	98.6%	99.7%	99.7%	99.7%	
就職率(E+F+G+H/T)	0.4%	0.3%	0.4%	0.1%				0.3%	0.5%	0.1%				

注 \*( )の数値は、構成比(%)である。 \*「…」計数を入力していない場合

(2) 学校種別進学状況(公立)

区 分	24年3月 卒業者	25年3月卒業者			学 科 別 内 訳																
		計	男	女	普通	農業	工業	商業	水産	家庭	看護	理数	体育	英語	国際 関係	福祉	総合 学科	その他			
進学者合計	(人数)	50,829	50,422	25,976	24,446	43,412	986	1,604	1,837	111	309	57	280	231	167	368	51	600	409		
	(比率)	100.0%	100.0%	51.5%	48.5%	86.1%	2.0%	3.2%	3.6%	0.2%	0.6%	0.1%	0.6%	0.5%	0.3%	0.7%	0.1%	1.2%	0.8%		
計		47,737	47,379	24,364	23,015	40,736	973	1,492	1,811	109	289	37	277	214	150	362	46	585	298		
県	公立高校	全日制	33,727	33,298	16,632	16,666	27,907	902	1,189	1,392	107	232	37	277	133	84	287	39	585	127	
		定時制	979	919	520	399	749		93	77											
		通信制	110	76	33	43	76														
内	私立高校	全日制	11,733	11,947	6,475	5,472	11,209	39		329		45		81	66	75	2		101		
		定時制																			
		通信制	388	339	160	179	339														
	特別支援学校 (高等部)	601	588	367	221	453	32	11	13		12						5		62		
	私立中等教育学校																				
	高等専門学校等	199	212	177	35	3		199		2									8		
計		3,092	3,043	1,612	1,431	2,676	13	112	26	2	20	20	3	17	17	6	5	15	111		
県	国・公立高校	全日制	433	401	209	192	275	8	58	9	1	1			1	1	2	10	35		
		定時制	21	13	5	8	12												1		
		通信制	1	11	7	4	10													1	
外	私立高校	全日制	2,493	2,465	1,316	1,149	2,257	5	32	16	1	18	20	3	17	16	5	3	4	68	
		定時制	7	5	2	3	5														
		通信制	113	118	48	70	112		1		1									4	
	特別支援学校 (高等部)	4	5	2	3	4													1		
	高等専門学校等	20	25	23	2	1		22											2		

(3) 地区別進学状況(公立)

区 分	合 計	管 内 別							
		葛 南	東 葛 飾	北 総	東 上 総	南 房 総	千 葉 市		
卒業 者 総 数	51,241	12,069	11,672	8,942	4,043	6,496	8,019		
進 学 者 (進 学 率)	50,422 (98.4)	11,907 (98.7)	11,453 (98.1)	8,790 (98.3)	3,976 (98.3)	6,383 (98.3)	7,913 (98.7)		
計 (比 率)	47,379 (94.0)	10,820 (90.9)	10,139 (88.5)	8,535 (97.1)	3,916 (98.5)	6,320 (99.0)	7,649 (96.7)		
県	公立高校	全 日 制	33,298	7,480	7,463	6,130	2,956	4,128	5,141
		定 時 制	919	167	255	125	69	145	158
		通 信 制	76	12	9	21	9	11	14
内	私立高校	全 日 制	11,947	2,973	2,145	2,082	789	1,827	2,131
		定 時 制							
		通 信 制	339	60	105	61	21	41	51
	特別支援学校(高等部)	588	112	155	96	51	58	116	
	私立中等教育学校								
	高等専門学校等	212	16	7	20	21	110	38	
県	計 (比率)	3,043 (6.0)	1,087 (9.1)	1,314 (11.5)	255 (2.9)	60 (1.5)	63 (1.0)	264 (3.3)	
	国・公立高校	全 日 制	401	66	210	74	9	13	29
		定 時 制	13	5	5		2	1	
外	私立高校	全 日 制	2,465	971	1,059	147	38	36	214
		定 時 制	5	4	1				
		通 信 制	118	27	27	26	9	11	18
	特別支援学校(高等部)	5	4				1		
	私立中等教育学校								
	高等専門学校等	25	10	12	2			1	

2 市町村別進路状況(公立)

区分	卒業生総数(T)			進学者(A)			専修学校(高等課程) 進学者(B)			専修学校(一般課程) 等入学者(C)		
	計	男	女	計	男	女	計	男	女	計	男	女
<b>平成24年3月卒業</b>	<b>51,783</b>	<b>26,624</b>	<b>25,159</b>	<b>50,829</b>	<b>26,044</b>	<b>24,785</b>	<b>115</b>	<b>66</b>	<b>49</b>	<b>98</b>	<b>48</b>	<b>50</b>
<b>平成25年3月卒業</b>	<b>51,241</b>	<b>26,459</b>	<b>24,782</b>	<b>50,422</b>	<b>25,976</b>	<b>24,446</b>	<b>130</b>	<b>75</b>	<b>55</b>	<b>70</b>	<b>40</b>	<b>30</b>
<b>葛南管内</b>	<b>12,069</b>	<b>6,305</b>	<b>5,764</b>	<b>11,907</b>	<b>6,206</b>	<b>5,701</b>	<b>30</b>	<b>20</b>	<b>10</b>	<b>17</b>	<b>9</b>	<b>8</b>
習志野市	1,357	702	655	1,346	697	649				3	2	1
八千代市	1,651	879	772	1,616	859	757	10	8	2	4	2	2
船橋市	4,633	2,441	2,192	4,588	2,410	2,178	5	2	3			
市川市	3,070	1,567	1,503	3,014	1,534	1,480	13	9	4	6	3	3
浦安市	1,358	716	642	1,343	706	637	2	1	1	4	2	2
<b>東葛飾管内</b>	<b>11,672</b>	<b>5,910</b>	<b>5,762</b>	<b>11,453</b>	<b>5,799</b>	<b>5,654</b>	<b>50</b>	<b>28</b>	<b>22</b>	<b>29</b>	<b>16</b>	<b>13</b>
松戸市	3,798	1,934	1,864	3,730	1,896	1,834	14	9	5	13	9	4
柏市	3,267	1,658	1,609	3,202	1,626	1,576	15	6	9	6	4	2
野田市	1,364	707	657	1,321	685	636	5	4	1	6	3	3
流山市	1,257	643	614	1,240	636	604	12	6	6			
我孫子市	1,082	541	541	1,070	536	534	1	1		2		2
鎌ヶ谷市	904	427	477	890	420	470	3	2	1	2		2
<b>北総管内</b>	<b>8,942</b>	<b>4,632</b>	<b>4,310</b>	<b>8,790</b>	<b>4,545</b>	<b>4,245</b>	<b>16</b>	<b>9</b>	<b>7</b>	<b>13</b>	<b>6</b>	<b>7</b>
佐倉市	1,433	749	684	1,417	735	682	2	2		1	1	
成田市	1,081	577	504	1,057	565	492				1		1
四街道市	757	391	366	743	382	361	3	3		7	3	4
八街市	781	403	378	746	386	360	5	2	3	1		1
印西市	845	429	416	834	423	411	2	1	1			
白井市	588	304	284	578	299	279	2	1	1	3	2	1
富里市	481	225	256	466	214	252						
酒々井町	156	72	84	154	70	84						
栄町	150	77	73	148	76	72	1		1			
香取市	690	348	342	683	346	337						
神崎町	66	37	29	66	37	29						
東庄町	154	78	76	153	78	75						
多古町	148	74	74	147	73	74						
銚子市	595	323	272	587	319	268						
旭市	670	372	298	665	369	296	1		1			
匝瑳市	347	173	174	346	173	173						
<b>東上総管内</b>	<b>4,043</b>	<b>2,082</b>	<b>1,961</b>	<b>3,976</b>	<b>2,036</b>	<b>1,940</b>	<b>9</b>	<b>3</b>	<b>6</b>	<b>2</b>		<b>2</b>
東金市	548	292	256	530	280	250	2		2			
山武市	560	285	275	550	277	273	1		1			
大網白里市	465	239	226	458	232	226						
九十九里町	137	64	73	133	61	72						
横芝光町	251	136	115	245	132	113	1	1				
芝山町	74	32	42	74	32	42						
茂原市	827	435	392	813	427	386	2	2		2		2
一宮町	113	64	49	113	64	49						
白子町	101	52	49	101	52	49						
長柄町	71	36	35	71	36	35						
長南町	73	38	35	73	38	35						
睦沢町	61	26	35	60	26	34						
長生村	132	67	65	132	67	65						
勝浦市	139	71	68	135	68	67	1		1			
いすみ市	347	173	174	344	172	172	2		2			
大多喜町	82	38	44	82	38	44						
御宿町	62	34	28	62	34	28						
<b>南房総管内</b>	<b>6,496</b>	<b>3,315</b>	<b>3,181</b>	<b>6,383</b>	<b>3,244</b>	<b>3,139</b>	<b>7</b>	<b>3</b>	<b>4</b>	<b>4</b>	<b>4</b>	
市原市	2,527	1,259	1,268	2,470	1,221	1,249	2	1	1	1	1	
館山市	397	203	194	390	196	194						
鴨川市	263	125	138	259	122	137						
南房総市	324	191	133	324	191	133						
鋸南町	67	30	37	67	30	37						
木更津市	1,167	581	586	1,147	574	573	1		1	1	1	
君津市	754	421	333	741	413	328	4	2	2	2	2	
富津市	424	220	204	418	216	202						
袖ヶ浦市	573	285	288	567	281	286						
<b>指定都市</b>	<b>8,019</b>	<b>4,215</b>	<b>3,804</b>	<b>7,913</b>	<b>4,146</b>	<b>3,767</b>	<b>18</b>	<b>12</b>	<b>6</b>	<b>5</b>	<b>5</b>	
千葉市	8,019	4,215	3,804	7,913	4,146	3,767	18	12	6	5	5	



Ⅱ 高等学校

卒業後の状況(平成25年3月卒業者)

(1) 卒業後の進路状況(公・私立)

区 分	24年3月卒業者		25年3月卒業者		公 立			私 立		
	人数	構成比	人数	構成比	計	男	女	計	男	女
卒業 者 総 数 (T)	46,565	100.0	49,111	100.0	33,782	16,529	17,253	15,329	8,235	7,094
進 学 者 (A)	25,359	54.5	26,403	53.8	16,077	7,799	8,278	10,326	5,439	4,887
専修学校(専門課程)進学者(B)	8,347	17.9	9,082	18.5	7,288	2,788	4,500	1,794	736	1,058
専修学校(一般課程)等入学者(C)	3,434	7.4	3,492	7.1	2,823	1,984	839	669	432	237
公共職業能力開発施設等入学者(D)	132	0.3	150	0.3	136	118	18	14	13	1
就 職 者 (E)	5,741	12.3	6,131	12.5	5,331	3,015	2,316	800	483	317
その他(家事手伝い等・除予備校)(F)	3,543	7.6	3,852	7.8	2,126	824	1,302	1,726	1,132	594
不 詳 ・ 死 亡 (G)	9	0.0	1	0.0	1	1				
再掲	Aのうち就職している者(H)	1	0.0	3	0.0	3	1	2		
	Bのうち就職している者(I)	6	0.0	7	0.0	6	1	5	1	1
	C、Dのうち就職している者(J)	4	0.0	1	0.0	1	1			
進 学 率 (A/T)	54.5		53.8		47.6	47.2	48.0	67.4	66.0	68.9
就 職 率 (E+H+I+J/T)	12.4		12.5		15.8	18.3	13.5	5.2	5.9	4.5

\*公立の専修学校(一般課程)等入学者(C)には、予備校入学者2,678人を含む。

(2) 課程別進路状況(公立)

区 分	24年3月卒業者		25年3月卒業者		全 日 制			定 時 制			
	人数	構成比	人数	構成比	計	男	女	計	男	女	
卒業 者 総 数 (T)	31,884	100.0	33,782	100.0	33,079	16,131	16,948	703	398	305	
進学者	計 (A)	15,497	48.6	16,077	47.6	15,996	7,753	8,243	81	46	35
	大 学	13,937	43.7	14,470	42.8	14,405	7,619	6,786	65	42	23
	短 期 大 学	1,497	4.7	1,539	4.6	1,526	112	1,414	13	3	10
	大学・短大の通信教育部	14	0.0	12	0.0	9	3	6	3	1	2
	大学等の別科、高校等の専攻科	49	0.2	56	0.2	56	19	37			
専修学校(専門課程)進学者(B)	6,654	20.9	7,288	21.6	7,187	2,728	4,459	101	60	41	
専修学校(一般課程)等入学者(C)	242	0.8	126	0.4	121	36	85	5	4	1	
公共職業能力開発施設等入学者(D)	118	0.4	136	0.4	130	114	16	6	4	2	
就 職 者 (E)	4,944	15.5	5,331	15.8	5,142	2,896	2,246	189	119	70	
その他	計 (F)	4,427	13.9	4,823	14.3	4,502	2,603	1,899	321	165	156
	家 事 手 伝 い	77	0.2	91	0.3	76	17	59	15	4	11
	進学希望者(予備校)	2,323	7.3	2,697	8.0	2,691	1,939	752	6	5	1
	進学希望者(在家庭)	377	1.2	360	1.1	340	215	125	20	15	5
	臨時的な仕事	895	2.8	813	2.4	679	160	519	134	66	68
	外国の学校に入学	58	0.2	52	0.2	52	18	34			
	施設等に入所			3	0.0	3	3				
	その他(上記以外)	697	2.2	807	2.4	661	251	410	146	75	71
不 詳 ・ 死 亡 (G)	2	0.0	1	0.0	1	1					
再掲	Aのうち就職している者(H)			3	0.0	3	1	2			
	Bのうち就職している者(I)	5	0.0	6	0.0	6	1	5			
	C、Dのうち就職している者(J)	4	0.0	1	0.0	1	1				
進 学 率 (A/T)	48.6		47.6		48.4	48.1	48.6	11.5	11.6	11.5	
就 職 率 (E+H+I+J/T)	15.5		15.8		15.6	18.0	13.3	26.9	29.9	23.0	

(3) 専攻分野別進学者数(公立)

区 分	合 計			人文科学		社会科学		理学		工学		商 船	農学		保 健						家 政	教 育		芸 術		そ の 他				
	計	男	女	男	女	男	女	男	女	男	女		男	女	医 歯	薬 学		保 健		女		男	女	男	女	男	女			
															男	女	男	女	男	女										
合 計	24年3月	15,497	7,606	7,891	564	1,575	3,136	1,736	430	172	1,734	253	9	116	102	14	13	115	147	344	707	869	372	1,194	71	236	701	887		
	25年3月	16,077	7,799	8,278	634	1,626	3,220	1,826	402	155	1,666	251	8	143	110	25	10	127	221	384	769	913	414	1,239	71	245	705	913		
	県内	6,115	3,190	2,925	141	380	1,211	455	134	45	892	122	2	25	11	6		61	110	195	390	288	191	781	2	9	330	334		
	県外	9,962	4,609	5,353	493	1,246	2,009	1,371	268	110	774	129	6	118	99	19	10	66	111	189	379	625	223	458	69	236	375	579		
全 日 制 高 校 从 来	計	15,996	7,753	8,243	627	1,619	3,201	1,816	399	155	1,662	250	7	143	110	25	9	127	221	383	768	911	411	1,234	70	244	698	906		
	県内	6,060	3,159	2,901	137	376	1,196	446	134	45	890	121	1	25	11	6		61	110	194	390	288	188	777	2	9	325	328		
	県外	9,936	4,594	5,342	490	1,243	2,005	1,370	265	110	772	129	6	118	99	19	9	66	111	189	378	623	223	457	68	235	373	578		
	大 学	国・公立	426	190	236	7	21	28	18	21	3	58	19		7	10	5		5	8	7	68	9	51	80			1		
		県外	668	425	243	23	30	65	30	76	30	145	22	3	24	16	9	5	3	1	3	29	5	47	46	7	13	20	16	
	私 立	県内	4,766	2,882	1,884	130	335	1,163	344	111	41	805	97	1	6	1	1		56	102	185	273	186	107	221	2	7	315	277	
		県外	8,545	4,122	4,423	463	1,134	1,932	1,291	187	77	621	106	3	87	74	10	2	63	110	182	296	405	171	256	61	207	342	465	
	短 期 大 学	国・公立	3	2	1							1																	1	1
		県外	1	1								1																		
	私 立	県内	808	67	741		20	5	84	2	1	22	5									12	93	30	476		1	8	49	
		県外	714	42	672	4	78	6	49	2	3	5	1		7	9	2				4	53	212	4	154		15	10	96	
	大 学・短 大 の 通 信 教 育 部 及 び そ の 他	県内	57	18	39							4			12						2	37						1	1	
県外		8	4	4		1	2															1	1	1			1	1		
定 時 制 高 校 从 来	計	81	46	35	7	7	19	10	3		4	1	1				1		1	1	2	3	5	1	1	7	7			
	県内	55	31	24	4	4	15	9			2	1	1						1			3	4			5	6			
	県外	26	15	11	3	3	4	1	3		2						1			1	2		1	1	1	2	1			
	大 学	国・公立	3	3				3																						
		県外	1	1																						1				
	私 立	県内	42	27	15	4	4	12	5		2	1	1							1			2				5	5		
		県外	19	11	8	3	2	2	1	3		2						1			1	1				1	1	1		
	短 期 大 学	国・公立																												
		県外																												
	私 立	県内	10	1	9			4															1	4				1		
		県外	3	2	1			1														1						1		
	大 学・短 大 の 通 信 教 育 部 及 び そ の 他	県内																												
県外		3	1	2		1	1																1							

(4) 学科別進路状況(公立)

区 分	合 計	全 日 制																	定 時 制				卒 前 業 者 年 度	
		計	普通	農業	工業	商業	水産	家庭	看護	理数	体育	英語	国際	福祉	総合	情報	芸術	計	普通	工業	商業			
卒業生総数(T)	33,782	33,079	27,372	937	1,118	1,595	122	226	41	320	176	114	391	36	553	40	38	703	538	69	96	31,884		
進 学 状 況	進学志願者	19,187	19,086	17,287	98	186	471	19	65	40	313	109	76	296	10	56	38	22	101	101	2	10	18,380	
	進学者計(A)	16,077	15,996	14,434	93	166	464	15	58	40	200	104	56	254	10	56	25	21	81	73	2	6	15,497	
	大 学 (学部)	国・公立	1,098	1,094	986	3	1			1	1	89	1	1	9			1	1	4	1	1	2	1,085
		私 立	13,372	13,311	12,070	65	150	404	6	39		110	97	45	229	8	44	24	20	61	59	1	1	12,852
	短 大 (本科)	国・公立	4	4	4																			3
		私 立	1,535	1,522	1,361	24	13	60		18		1	6	10	16	2	11			13	10		3	1,494
	大学・短大の通信教育部	12	9	9																3	3			13
大学等の別科、高校等の専攻科	56	56	4	1	2		9		39							1							49	
専修学校(専門課程)進学者(B)	7,288	7,187	5,964	185	187	462	11	99	1	2	32	28	71	8	122	3	12	101	75	9	17	6,654		
専修学校(一般課程)等入学者(C)	126	121	102	2	1	4		3		2					7			5	4	1		242		
公共職業能力開発施設等入学者(D)	136	130	87	6	33	3							1					6	3	2	1	118		
就 職 者(E)	5,331	5,142	2,811	528	688	575	85	54		3	30	8	12	16	330		2	189	131	32	26	4,944		
そ の 他	計 (F)	4,823	4,502	3,974	123	42	87	11	12		113	10	22	53	2	38	12	3	321	252	23	46	4,427	
	家事手伝い	91	76	57	5	4	8						1			1		15	13		2	77		
	進学希望者(予備校)	2,697	2,691	2,489	3	9	10		2		112	3	10	39	1		12	1	6	6			2,323	
	進学希望者(在家庭)	360	340	321	1	4	8		2		1		3						20	16	3	1	377	
	臨時的な仕事	813	679	552	78	3	21	2	6			5	6	3	1			2	134	89	10	35	895	
	外国の学校に入	52	52	35	1	4	2					2		8										58
	施設等に入所	3	3	3																				
	その他(上記以外)	807	661	517	35	18	38	9	2				2	3		37			146	128	10	8	697	
不詳・死亡(G)	1	1			1																		2	
Aのうち就職者	計 (H)	3	3	3																				
	大学(学部)	2	2	2																				
	短大(本科)	1	1	1																				
	大学、短大の通信教育部 大学の別科、高校等の専攻科																							
Bのうち就職している者(再掲)	6	6	3		1										2							5		
C,Dのうち就職している者(再掲)	1	1	1																				4	
進学率 (A/T)	47.6	48.4	52.7	9.9	14.8	29.1	12.3	25.7	97.6	62.5	59.1	49.1	65.0	27.8	10.1	62.5	55.3	11.5	13.6	2.9	6.3	48.6		
就職率(E+H+I+J/T)	15.8	15.6	10.3	56.4	61.6	36.1	69.7	23.9		0.9	17.0	7.0	3.1	44.4	60.0	5.3	26.9	24.3	46.4	27.1		15.5		