

第5学区



表紙デザイン
千葉県立匝瑳高等学校
直本 佳那 さん 丸 ゆめか さん

君の未来がここにある



夢も

希望も

青春も

佐原高校

質の高い
授業を核に
補講も充実!

豊かな人間性を
育む生徒主体の
行事・部活動!

部活動加入率 90%

- ◆ 関東大会出場
- ◆ 陸上競技部
- ◆ 弓道部
- ◆ 文学部
- ◆ 将棋同好会



にある

進学指導重点校として
自己実現を
強力に支援!

詳しい内容は
学校HPをチェック



令和元年度以降の主な合格実績

国立大

東京・一橋
名古屋・大阪
北海道・東北
九州・筑波
千葉 その他

私立大

早稲田・慶応
上智・東京理科
学習院・明治
青山学院・立教
中央・法政
その他

公務員

東京都職員
千葉県職員
茨城県職員
香取市役所

佐原白楊

香取市佐原イ861

JR成田線佐原駅より徒歩7分



校訓：自律・創造・友愛



2年次・3年次になると、約55ある科目の中から授業を選択して時間割を作成します。講座数は約70です。

自分の進路希望に合わせた時間割をつくることのできるため、毎日の授業が進路実現に直結します。

★毎週水曜日は、学校全体として進学のための講習を実施

★全ての年次生対象の“公務員対策講座”を開講



◇本校の特色は単位制ということです。自分の選択した授業を受け、自分の進路希望や興味・関心を優先して学ぶことができるということです。これにより自分の進路希望に沿った学習が可能になります！！ 例えば、本校は3年次に授業で保育を選択した生徒が保育実習として近隣の幼稚園や保育園に実際に行き、子供と触れ合う貴重な機会があります。

◇本校は週に一回、希望制で進学ゼミと公務員ゼミがあります。

進学ゼミでは共通テスト対策など問題演習を中心とした授業を受けることができます。また公務員を目指す生徒を対象とした公務員ゼミでは公務員試験の対策が受けられ、本校でも毎年多くの公務員を輩出しています。どちらも多数の希望者がいるのでお互いに切磋琢磨しあい、高め合うことができます。



白楊高校の先生方は非常に温かく生徒の進路や相談に乗ってくれます。また生徒間での空気感も良く、安心して通うことができます！ぜひ佐原白楊高校へ入学をご検討下さい！お待ちしております！ 《生徒会》



佐原白楊高校は

JR 佐原駅から約 550m くらい

駅に近いから電車通学にも便利



小見川

香取市小見川4735-1

JR成田線小見川駅より徒歩25分

イエ〜イ！！



小見高は、色々な夢をもって生活できる学校です！

※令和6年度【医療コース】スタート



小見高のここが特徴！

- ・自然に恵まれ、桜がキレイ
- ・アルバイトができる
- ・部活動の種類が多い
- ・卒業生の進路は様々
- ・福祉コースがある
- ・めずらしい部活動がある

(カヌー・ボート等)

小見高のここが好き！

- ・先生たちが話しやすい
- ・生徒が和気あいあい

購買の人気メニュー！

【パン部門】

- ① あげパン (なつかしい)
- ② 米粉パン (ダイエットの味方)
- ③ チュロス (特別感)

【ご飯・総菜部門】

- ① ポテト (自分で味付けできる)
- ② かつ丼 (サイズ大小、満足感)
- ③ カレー (購入者多い、カツ入りあり)

購買の方も優しいよ！

先生と授業の雰囲気を紹介しちゃうよ！

【国語科】

明るい・板書が綺麗・生徒思い
色々な考えを学べる

【理科】

教科書以外も教えてくれる
実験が多い・スマホを使う

【芸術科】

頼りになる・癒やされる
制作が多いから飽きない

【数学科】

親身・先生流の解き方の伝授
面白い事を言おうとしてスベル

【社会科】

博士みたい・熱心・優しい
パワーポイント学習・豆知識増

【家庭科】

真面目・授業以外にも支援
実習で実用的な事を学べる

【英語科】

試験対策が詳しい・マイペース
アプリで文法を覚える・班活動

【体育科】

厳しそうで優しい・走っている
3年は授業計画も自分で考える

【福祉科】

生徒思い・眼鏡がかわいい
資格取得・色々な先生が来る



～地域とともに～



千葉県立多古高等学校

CHIBA PREFECTURAL TAKO HIGH SCHOOL

多古高校は、コミュニティ・スクールとして、地域とともにある学校づくりを目指しています

◎ 普通科 ～夢の実現を目指して～

※普通科のコース制※

第1学年

第2学年

第3学年



基礎学力
の定着

進学文系コース
進学理系コース
ビジネスコース

幅広い進路選択に対応した授業
少人数制授業で目指す学力向上
各種資格取得で実務能力の育成



◎ 園芸科 ～農業・食品・流通のスペシャリストをめざして～



園芸科の目標

植物・食品・流通に関する授業・実習を通して、豊かな心を養うとともに、農業・食品・流通の将来のスペシャリストを目指し、農業及び各種産業分野で活躍できる資質を育てます。

野菜や草花、作物などの栽培技術の学習



将来性の高い農業経営のあり方や、食品製造、食品流通などの農業に関連するビジネスの学習を行います。

日本農業技術検定、ワープロ、表計算、簿記等の検定取得。また、溶接・小型車両系建設機械等の資格へチャレンジします。

制服

本校の制服はブレザーに青を基調としたシャツやネクタイ・リボンを合わせる形となっています。クールビズ期間ではポロシャツを着用することも可能になっており、自由な組み合わせで着こなせます。



スポーツ大会

本校では春と秋の年2回スポーツ大会が開催されます。各クラス優勝を目指し競いあい、学年の垣根を越えた熱い戦いが毎年繰り広げられます。さらにクラスごとに自分達でTシャツを作成しクラスメイトとの団結力を深めます。

防災の学び

本校の1学年は、1週間に1回「防災の学び」という授業を行います。この授業では、災害を主に、その他人身売買やトランスジェンダーなどの社会問題から各班でテーマを決め一年間探究学習を行います。

部活動

10の運動部と11の文化部で構成された本校の部活動は多くの生徒が参加しています。令和4年度では弓道部が全国大会出場、水泳部が関東大会出場など多くの功績を収めています。



大学・短大進学

【将来に向けての文理選択】

本校では自分の学びたい学問に合わせて文理選択が出来ます。文系に関しては文系選抜、文系と分かれており、学力の近い生徒が集まり、切磋琢磨し合ってお互いを高め合うことが出来ます。

【進学について】

多くの看護医療系を志望する生徒に対してなど、ガイダンスが豊富にあり、進学に向けての知識の土台作りをすることが出来ます。



進学にも就職にも強い

銚子商業!!



学校HP



15歳から実務の勉強ができる!



商業科

流通ビジネスコース



会計コース



商品の流通から販売までの知識を身に付ける科目などを学び、会計コースでは、会計分野に特化し、高度資格取得を目指します!

情報処理科

学科紹介



急速に変化する情報化社会に対応するための基礎的な学習から高度な技術まで学び、国家資格取得も目指します。

海洋科

海洋環境コース



食品総合コース



海や河川などの海洋環境と人間活動の両立を目指す学習や、水産食品の加工・利用など様々な知識・技能を修得します。

進路状況



部活動紹介

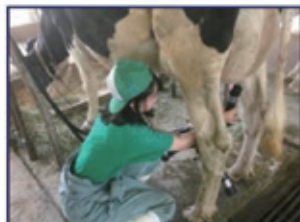
ここ銚商で新しい時代を創ってみないか。



○畜産科

畜産を中心に農業経営者として必要な能力を育てます。

1年次では畜産全般について学び2年次以降では酪農・養豚・養鶏・愛玩動物の専攻に分かれて学びます。



酪農専攻(搾乳)



養鶏専攻(鶏の出荷作業)



養豚専攻(豚の飼育・管理)



愛玩動物専攻

○園芸科

農業経営者や農業関連産業技術者をはじめとして、多様な進路に対応できる能力を育てます。

1年次は農業全般を学び、2年次以降は野菜・果樹・草花・フードデザインの専攻に分かれて学びます。



野菜専攻(路地野菜の植え付け)



果樹専攻(ナシ園管理)



草花専攻(草花の栽培)



フードデザイン専攻

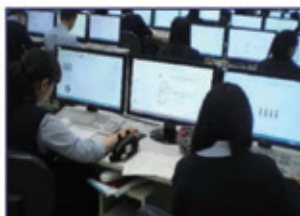
○食品科学科

食品関連産業に関わる技術者として必要な能力と姿勢を育て、自己進路の実現につなげます。

1年次は製造・情報について幅広く学び、2年次以降は製造コース・情報コースに分かれて学びます。



製造コース(発酵実験)



情報コース(ビジネス情報)



パン製造実習

○資格取得

学科を問わず、各種資格試験(講習含む)を受験・受講することができます。

*ただし授業等では扱わない内容を含む場合があります。

- ・日本農業技術検定
- ・愛玩動物飼養管理士
- ・秘書技能検定
- ・全商情報処理検定
- ・全商ビジネス文書実務検定
- ・ガス溶接技能講習修了
- ・英語能力検定
- ・全商簿記実務検定
- ・アーク溶接技能講習修了
- ・日本漢字能力検定
- ・フォークリフト特別教育修了

○歴史ある伝統校

明治43年(1910年)に「千葉県海上郡立農学校」として設立され、後に県立学校に移管されました。平成20年度より単独農業高校として、畜産科・生産技術科・食品流通科・生活科学科を設置し、地域の特性と時代の要請に応える努力をしてきました。

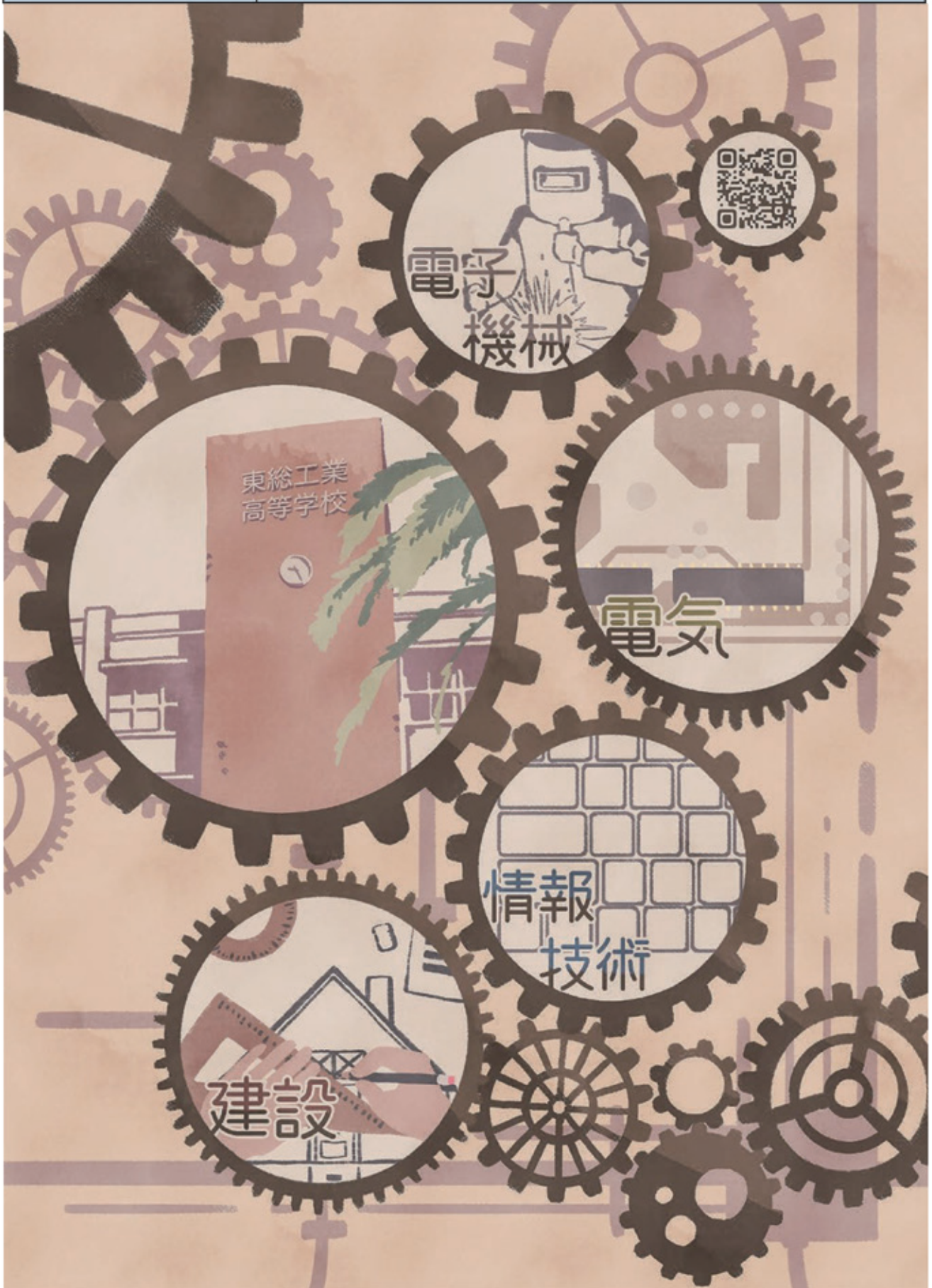
現在は学科改編により、畜産科・園芸科・食品科学科を置く農業高校として17,000余名の有為な人材を世に送り出しています。

令和2年9月に創立110周年を迎え、「千葉県立旭農業高等学校110周年記念事業実行委員会」による記念事業が行われました。

東総工業

旭市鎌数字川西5146

JR総武本線干潟駅より徒歩12分





匠瑛高校は、生徒の将来を第一に考えてくれる学校です。

匠高は、令和5年度に創立100周年を迎え、**制服をフルモデルチェンジします!** (女子のストラックス・ネクタイも用意しています。)

学習も部活動も学校行事も全力でがんばることができる匠高をぜひみなさんに知っていただくと嬉しいです。



★匠高の特色 その1 キャリア教育が充実!

匠高は、生徒の将来の夢の実現に向け、「**仕事を知ろう~〇〇編**」として、さまざまなプログラムを開設し、生徒が生き生きと体験学習を行っています。**夢を実現するなら匠高!**

▽医療編：薬剤師・臨床検査技師・理学療法士等の体験・施設見学が体験できるプログラム

▽看護編：看護師の講義・体験・施設見学が体験できるプログラム

▽教職編：近隣小・中・特別支援学校で教師の仕事が体験できるプログラム

▽保育編：近隣の保育所・幼稚園で、保育士・幼稚園教諭の仕事が体験できるプログラム

▽福祉編：近隣の高齢者施設で、福祉の仕事が体験できるプログラム



★匠高の特色 その2 学習、部活動、行事が充実! 明るく楽しい匠高!

匠高は、学習も部活動も学校行事も全力でがんばることができます!

◎学習：「**授業はわかりやすく、満足している**」…アンケート結果から生徒の肯定率が93%!

匠高は進学指導重点校として、**大多数の生徒が大学等へ進学**しています。

理数科では、「課題研究やサイエンスツアー、講演会」の実施を通して、理科・数学の楽しさが体験できます。

2年次から選択できる「国際理解コース」では、中国語や韓国語を学習します。歌やドラマがわかるようになります。

◎部活動：令和4年度の部活動加入率は、93%!

文武両道を目指すなら、絶対に匠高!

◎学校行事：「学校行事やHR活動に満足している」…生徒の肯定率84%!

令和5年度から「海外短期留学」を再開予定!



★匠高の特色 その3 生徒と教師の信頼関係の深さ

☆「**匠瑛高校の先生は、進路や悩み事の相談にのってくれる**」

…生徒の肯定率92%!

信頼できる先生が多いのが、匠高! だから、**安心して学校生活を送れます。**

「匠瑛高校に入学してよかった」…生徒の肯定率82%と、高い満足度!



【特集】第5学区の定時制

千葉県立佐原高等学校	千葉県立匝瑳高等学校	千葉県立銚子商業高等学校
------------	------------	--------------

★

確かな一歩を
ともに踏み出せる学校

個性を活かす個別指導
社会性を育む体験の支援
幅広い知識の蓄積を支援
楽しさと進歩が実感できる学習

千葉県立佐原高等学校 定時制の課程

普通科

SAWARA Senior High School Evening Classes

千葉県立匝瑳高等学校（定時制の課程）

○制服なし（服装自由） ○就業・アルバイトも推奨○わかるところから学び直しに対応

○原付自転車・自家用車通学可能○スクールカウンセラー・スクールソーシャルワーカー常勤

○部活動<陸上競技部・バドミントン部・バスケットボール部・卓球部>木・金21時30分まで

○キャリア教育充実<進路が決まるまで粘り強く>

○学校行事<校外学習・球技大会・生徒総会・卒業生を送る会・文化祭・体育祭・など充実>

勇気を出して一歩を踏み出しませんか

卒業まで応援します！

みんな仲良し

全国大会3位
走り高跳び

千葉県立銚子商業高等学校

「わかりやすい授業 & 新しいなかま 銚商定時制で学ぼう！」

銚子商業定時制は単位制の商業科です。在学期間中に74単位以上の修得があれば卒業が認められます。通常授業に加え、特別講座、商業科ならではの各種検定など様々な方法で単位を修得すれば、3年間で卒業することも可能です。

学び直しも含め、生徒一人一人に合わせた授業を行っていますし、先生方もとても話しやすい雰囲気の良い学校です。中学校で勉強に遅れがでてしまった、働きながら勉強したいという生徒は、銚子商業定時制で学んでみませんか。

入学式

球技大会

文化祭

千葉県 公立高等学校所在図

(令和5年4月1日現在)

