

令和4年度

2022

千葉県公立学校  
児童生徒定期健康診断等結果

千葉県教育委員会

# 目 次

<b>1 疾病異常等の状況（校種別）</b> . . . . .	<b>1</b>
（1）小学校 . . . . .	1
（2）中学校 . . . . .	2
（3）高等学校（全日制） . . . . .	3
（4）高等学校（定時制） . . . . .	4
（5）特別支援学校（小学部） . . . . .	5
（6）特別支援学校（中学部） . . . . .	6
（7）特別支援学校（高等部） . . . . .	7
<b>2 疾病異常等数（学年別）</b> . . . . .	<b>8</b>
<b>3 疾病異常等数（地域別）</b> . . . . .	<b>16</b>
（1）小学校 . . . . .	16
（2）中学校 . . . . .	23
<b>4 疾病等の状況</b> . . . . .	<b>30</b>
（1）永久歯の一人あたり平均むし歯等数 . . . . .	30
（2）ぜん息 . . . . .	31
（3）アトピー性皮膚炎 . . . . .	32
（4）食物アレルギー、エピペン持参者 . . . . .	33
（5）アレルギー性鼻炎 . . . . .	33
（6）アレルギー性結膜炎 . . . . .	33
（7）脳脊髄液減少症 . . . . .	33
<b>5 令和4年度学校保健統計調査児童生徒体格の平均</b> . . . . .	<b>34</b>

○調査対象

千葉市を含む県内公立の小学校、中学校、義務教育学校、中等教育学校、高等学校、特別支援学校

○在籍者数

令和4年5月1日現在

○集計結果の学校種

小学校には義務教育学校（前期）、中学校には義務教育学校（後期）及び中等教育学校（前期）を含む。

○表中の数値

疾病異常等の状況については小数第2位を、疾病等の状況については小数第3位を四捨五入

1 疾病異常等の状況(校種別)

(1)小学校 (義務教育学校(前期)を含む)

区分	小学校	男計	男%	女計	女%	男女合計	男女%
在籍者総数		153,916		146,456		300,372	
裸眼視力検査	受検者数	139,781	90.8%	129,421	88.4%	269,202	89.6%
	1.0未満0.7以上の者	16,452	11.8%	16,906	13.1%	33,358	12.4%
	0.7未満0.3以上の者	16,357	11.7%	17,275	13.3%	33,632	12.5%
	0.3未満の者	8,272	5.9%	9,131	7.1%	17,403	6.5%
	※裸眼視力省略の者	13,248	8.6%	16,216	11.1%	29,464	9.8%
眼の検査	受検者数	137,024	89.0%	130,753	89.3%	267,777	89.1%
	感染性眼疾患の者	46	0.0%	29	0.0%	75	0.0%
	その他の眼疾患・異常の者	7,367	5.4%	5,984	4.6%	13,351	5.0%
聴力検査	受検者数(1,2,3,5年)	100,942	99.1%	96,009	99.1%	196,951	99.1%
	難聴の者	964	1.0%	1,156	1.2%	2,120	1.1%
耳鼻咽喉頭の検査	受検者数	119,949	77.9%	114,193	78.0%	234,142	78.0%
	耳疾患の者	6,815	5.7%	6,229	5.5%	13,044	5.6%
	鼻・副鼻腔疾患の者	13,234	11.0%	8,364	7.3%	21,598	9.2%
	口腔咽喉頭疾患の者	759	0.6%	590	0.5%	1,349	0.6%
歯の検査	受検者数	149,856	97.4%	142,819	97.5%	292,675	97.4%
	処置完了の者	24,100	16.1%	21,159	14.8%	45,259	15.5%
	未処置歯のある者	25,275	16.9%	22,248	15.6%	47,523	16.2%
	COのある者	12,373	8.3%	13,521	9.5%	25,894	8.8%
	歯列・咬合 1の者	21,856	14.6%	22,457	15.7%	44,313	15.1%
	歯列・咬合 2の者	7,221	4.8%	7,757	5.4%	14,978	5.1%
	顎関節 1の者	588	0.4%	576	0.4%	1,164	0.4%
	顎関節 2の者	128	0.1%	137	0.1%	265	0.1%
	歯垢の状態 1の者	19,802	13.2%	16,051	11.2%	35,853	12.3%
	歯垢の状態 2の者	4,588	3.1%	3,232	2.3%	7,820	2.7%
	歯肉の状態 1の者	12,833	8.6%	11,057	7.7%	23,890	8.2%
	歯肉の状態 2の者	2,499	1.7%	1,850	1.3%	4,349	1.5%
	その他の疾病の者	9,740	6.5%	9,559	6.7%	19,299	6.6%
	DMF歯数	受検者数(6年生)	25,612		24,567		50,179
D(永久歯の未処置歯数)		3,279		3,641		6,920	
M(永久歯の喪失歯数)		78		156		234	
F(永久歯の処置歯数)		4,683		5,703		10,386	
永久歯の一人当たり平均むし歯等数		0.31		0.39		0.35	
尿検査	受検者数	152,768	99.3%	145,060	99.0%	297,828	99.2%
	蛋白陽性の者	418	0.3%	1,106	0.8%	1,524	0.5%
	潜血陽性の者	645	0.4%	1,678	1.2%	2,323	0.8%
	糖陽性の者	95	0.1%	126	0.1%	221	0.1%
寄生虫卵	受検者数	1,876	1.2%	1,859	1.3%	3,735	1.2%
	寄生虫卵保有の者	0	0.0%	0	0.0%	0	0.0%
その他の疾病等検査	受検者数	151,142	98.2%	143,753	98.2%	294,895	98.2%
	栄養不良の者	71	0.0%	59	0.0%	130	0.0%
	肥満傾向の者	2,296	1.5%	1,318	0.9%	3,614	1.2%
	脊柱側弯の者	495	0.3%	1,053	0.7%	1,548	0.5%
	その他の脊柱・胸郭・四肢の異常の者	685	0.5%	530	0.4%	1,215	0.4%
	感染性皮膚疾患の者	44	0.0%	25	0.0%	69	0.0%
	アトピー性皮膚炎の者	6,698	4.4%	5,622	3.9%	12,320	4.2%
	心臓疾患・異常の者	1,438	1.0%	1,404	1.0%	2,842	1.0%
	ぜん息の者	8,623	5.7%	5,653	3.9%	14,276	4.8%
	腎臓疾患の者	438	0.3%	587	0.4%	1,025	0.3%
結核検査	問診実施者数	152,307	99.0%	144,827	98.9%	297,134	98.9%
	・問診票から 要検討者数	713	0.5%	642	0.4%	1,355	0.5%
	学校医による診察実施者数	21,894	14.4%	21,024	14.5%	42,918	14.4%
	要精密検査者数	280	0.2%	275	0.2%	555	0.2%
	X線撮影を受けた者						
	精密検査を受けた者	262	0.2%	260	0.2%	522	0.2%
	・X線撮影実施者数	261	0.2%	259	0.2%	520	0.2%
	・ツベルクリン実施者数	0	0.0%	0	0.0%	0	0.0%
	・その他の検査実施者数	5	0.0%	7	0.0%	12	0.0%
	予防内服の者	0	0.0%	0	0.0%	0	0.0%
	結核の者	0	0.0%	0	0.0%	0	0.0%
肥満やせの状況(村田式による)	受検者数	153,314	99.6%	145,812	99.6%	299,126	99.6%
	高度肥満(肥満度 $\geq 50\%$ )	1,955	1.3%	975	0.7%	2,930	1.0%
	中等度肥満( $50\% > \text{肥満度} \geq 30\%$ )	6,801	4.4%	4,525	3.1%	11,326	3.8%
	軽度肥満( $30\% > \text{肥満度} \geq 20\%$ )	8,330	5.4%	6,873	4.7%	15,203	5.1%
	やせ( $-20\% \geq \text{肥満度} > -30\%$ )	2,092	1.4%	2,480	1.7%	4,572	1.5%
	高度のやせ( $-30\% \geq \text{肥満度}$ )	48	0.0%	61	0.0%	109	0.0%

(2) 中学校 (義務教育学校(後期)及び中等教育学校(前期)を含む)

区分	中学校	男計	男%	女計	女%	男女合計	男女%
在籍者総数		75,649		71,471		147,120	
裸眼視力検査	受検者数	55,821	73.8%	45,198	63.2%	101,019	68.7%
	1.0未満0.7以上の者	7,785	13.9%	6,720	14.9%	14,505	14.4%
	0.7未満0.3以上の者	10,089	18.1%	8,851	19.6%	18,940	18.7%
	0.3未満の者	7,192	12.9%	6,973	15.4%	14,165	14.0%
	※裸眼視力省略の者	18,300	24.2%	24,737	34.6%	43,037	42.6%
眼の検査	受検者数	66,599	88.0%	62,800	87.9%	129,399	88.0%
	感染性眼疾患の者	13	0.0%	9	0.0%	22	0.0%
	その他の眼疾患・異常の者	3,729	5.6%	2,891	4.6%	6,620	5.1%
聴力検査	受検者数(1,3年)	49,415	98.1%	46,437	98.0%	95,852	65.2%
	難聴の者	106	0.2%	164	0.4%	270	0.3%
耳鼻咽喉頭の検査	受検者数	57,801	76.4%	54,278	75.9%	112,079	76.2%
	耳疾患の者	2,678	4.6%	1,838	3.4%	4,516	4.0%
	鼻・副鼻腔疾患の者	6,091	10.5%	4,363	8.0%	10,454	9.3%
	口腔咽喉頭疾患の者	169	0.3%	116	0.2%	285	0.3%
歯の検査	受検者数	71,518	94.5%	67,347	94.2%	138,865	94.4%
	処置完了の者	9,610	13.4%	10,412	15.5%	20,022	14.4%
	未処置歯のある者	7,566	10.6%	7,621	11.3%	15,187	10.9%
	COのある者	8,473	11.8%	9,693	14.4%	18,166	13.1%
	歯列・咬合 1の者	12,916	18.1%	12,489	18.5%	25,405	18.3%
	歯列・咬合 2の者	3,823	5.3%	4,021	6.0%	7,844	5.6%
	顎関節 1の者	808	1.1%	951	1.4%	1,759	1.3%
	顎関節 2の者	170	0.2%	166	0.2%	336	0.2%
	歯垢の状態 1の者	14,564	20.4%	10,360	15.4%	24,924	17.9%
	歯垢の状態 2の者	3,134	4.4%	1,856	2.8%	4,990	3.6%
	歯肉の状態 1の者	12,500	17.5%	8,974	13.3%	21,474	15.5%
	歯肉の状態 2の者	2,450	3.4%	1,585	2.4%	4,035	2.9%
	その他の疾病の者	3,150	4.4%	2,572	3.8%	5,722	4.1%
DMF歯数	受検者数(1年生)	24,100		22,404		46,504	
	D(永久歯の未処置歯数)	4,379		4,994		9,373	
	M(永久歯の喪失歯数)	170		152		322	
	F(永久歯の処置歯数)	6,058		6,845		12,903	
	永久歯の一人当たり平均むし歯等数	0.44		0.54		0.49	
尿検査	受検者数	73,881	97.7%	69,163	96.8%	143,044	97.2%
	蛋白陽性の者	1,021	1.4%	1,131	1.6%	2,152	1.5%
	潜血陽性の者	399	0.5%	2,139	3.1%	2,538	1.8%
	糖陽性の者	80	0.1%	123	0.2%	203	0.1%
寄生虫卵	受検者数						
	寄生虫卵保有の者						
その他の疾病等検査	受検者数	73,039	96.5%	69,013	96.6%	142,052	96.6%
	栄養不良の者	45	0.1%	36	0.1%	81	0.1%
	肥満傾向の者	747	1.0%	337	0.5%	1,084	0.8%
	脊柱側弯の者	888	1.2%	3,517	5.1%	4,405	3.1%
	その他の脊柱・胸郭・四肢の異常の者	711	1.0%	505	0.7%	1,216	0.9%
	感染性皮膚疾患の者	1	0.0%	0	0.0%	1	0.0%
	アトピー性皮膚炎の者	2,986	4.1%	2,458	3.6%	5,444	3.8%
	心臓疾患・異常の者	803	1.1%	669	1.0%	1,472	1.0%
	ぜん息の者	3,294	4.5%	2,097	3.0%	5,391	3.8%
	腎臓疾患の者	272	0.4%	334	0.5%	606	0.4%
結核検査	問診実施者数	74,702	98.7%	70,684	98.9%	145,386	98.8%
	・問診票から 要検討者数	159	0.2%	139	0.2%	298	0.2%
	学校医による診察実施者数	10,519	14.1%	9,995	14.1%	20,514	14.1%
	要精密検査者数	54	0.1%	42	0.1%	96	0.1%
	X線撮影を受けた者						
	精密検査を受けた者	48	0.1%	42	0.1%	90	0.1%
	・X線撮影実施者数	47	0.1%	42	0.1%	89	0.1%
	・ツベルクリン実施者数	0	0.0%	0	0.0%	0	0.0%
	・その他の検査実施者数	0	0.0%	0	0.0%	0	0.0%
	予防内服の者	0	0.0%	0	0.0%	0	0.0%
結核の者	0	0.0%	0	0.0%	0	0.0%	
肥満やせの状況(村田式による)	受検者数	74,332	98.3%	70,214	98.2%	144,546	98.3%
	高度肥満(肥満度 $\geq 50\%$ )	1,496	2.0%	665	0.9%	2,161	1.5%
	中等度肥満( $50\% > 肥満度 \geq 30\%$ )	3,644	4.9%	2,153	3.1%	5,797	4.0%
	軽度肥満( $30\% > 肥満度 \geq 20\%$ )	4,073	5.5%	3,347	4.8%	7,420	5.1%
	やせ( $-20\% \geq 肥満度 > -30\%$ )	2,399	3.2%	2,369	3.4%	4,768	3.3%
高度のやせ( $-30\% \geq 肥満度$ )	71	0.1%	88	0.1%	159	0.1%	

(3) 高等学校(全日制)

区分	高等学校	男計	男%	女計	女%	男女合計	男女%
在籍者総数		44,374		44,361		88,735	
裸眼視力検査	受検者数	26,351	59.4%	19,880	44.8%	46,231	52.1%
	1.0未満0.7以上の者	4,245	16.1%	3,344	16.8%	7,589	16.4%
	0.7未満0.3以上の者	5,223	19.8%	3,803	19.1%	9,026	19.5%
	0.3未満の者	4,200	15.9%	2,727	13.7%	6,927	15.0%
	※裸眼視力省略の者	17,851	40.2%	24,127	54.4%	41,978	47.3%
眼の検査	受検者数	26,297	59.3%	26,140	58.9%	52,437	59.1%
	感染性眼疾患の者	0	0.0%	0	0.0%	0	0.0%
	その他の眼疾患・異常の者	1,005	3.8%	845	3.2%	1,850	3.5%
聴力検査	受検者数(1,3年)	29,711	98.6%	29,613	99.1%	59,324	66.9%
	難聴の者	320	1.1%	477	1.6%	797	1.3%
耳鼻咽喉頭の検査	受検者数	20,564	46.3%	21,311	48.0%	41,875	47.2%
	耳疾患の者	514	2.5%	302	1.4%	816	1.9%
	鼻・副鼻腔疾患の者	2,094	10.2%	1,589	7.5%	3,683	8.8%
	口腔咽喉頭疾患の者	19	0.1%	17	0.1%	36	0.1%
歯の検査	受検者数	43,049	97.0%	42,937	96.8%	85,986	96.9%
	処置完了の者	9,324	21.7%	11,012	25.6%	20,336	23.7%
	未処置歯のある者	5,366	12.5%	5,359	12.5%	10,725	12.5%
	COのある者	6,042	14.0%	7,079	16.5%	13,121	15.3%
	歯列・咬合 1の者	8,024	18.6%	8,288	19.3%	16,312	19.0%
	歯列・咬合 2の者	1,669	3.9%	1,910	4.4%	3,579	4.2%
	顎関節 1の者	883	2.1%	1,011	2.4%	1,894	2.2%
	顎関節 2の者	149	0.3%	225	0.5%	374	0.4%
	歯垢の状態 1の者	8,713	20.2%	6,149	14.3%	14,862	17.3%
	歯垢の状態 2の者	1,547	3.6%	818	1.9%	2,365	2.8%
	歯肉の状態 1の者	7,257	16.9%	5,151	12.0%	12,408	14.4%
	歯肉の状態 2の者	1,503	3.5%	844	2.0%	2,347	2.7%
	その他の疾病の者	874	2.0%	815	1.9%	1,689	2.0%
尿検査	受検者数	44,146	99.5%	43,878	98.9%	88,024	99.2%
	蛋白陽性の者	396	0.9%	435	1.0%	831	0.9%
	潜血陽性の者	193	0.4%	928	2.1%	1,121	1.3%
	糖陽性の者	84	0.2%	101	0.2%	185	0.2%
その他の疾病等検査	受検者数	43,851	98.8%	43,719	98.6%	87,570	98.7%
	栄養不良の者	16	0.0%	46	0.1%	62	0.1%
	肥満傾向の者	198	0.5%	100	0.2%	298	0.3%
	脊柱側弯の者	543	1.2%	1,369	3.1%	1,912	2.2%
	その他の脊柱・胸郭・四肢の異常の者	286	0.7%	179	0.4%	465	0.5%
	感染性皮膚疾患の者	1	0.0%	0	0.0%	1	0.0%
	アトピー性皮膚炎の者	1,082	2.5%	824	1.9%	1,906	2.2%
	心臓疾患・異常の者	381	0.9%	374	0.9%	755	0.9%
	ぜん息の者	1,103	2.5%	866	2.0%	1,969	2.2%
	腎臓疾患の者	114	0.3%	107	0.2%	221	0.3%
結核検査	X線撮影を受けた者	14,731	33.2%	14,432	32.5%	29,163	32.9%
	精密検査を受けた者	22	0.1%	30	0.2%	52	0.2%
	・X線撮影実施者数	16	0.1%	15	0.1%	31	0.1%
	・ツベルクリン実施者数	0	0.0%	0	0.0%	0	0.0%
	・その他の検査実施者数	6	0.0%	12	0.1%	18	0.1%
	予防内服の者	0	0.0%	0	0.0%	0	0.0%
	結核の者	0	0.0%	0	0.0%	0	0.0%
肥満やせの状況(村田式による)	受検者数	20,662	46.6%	21,725	49.0%	42,387	47.8%
	高度肥満(肥満度 $\geq$ 50%)	425	2.1%	161	0.7%	586	1.4%
	中等度肥満(50% $>$ 肥満 $\geq$ 30%)	781	3.8%	512	2.4%	1,293	3.1%
	軽度肥満(30% $>$ 肥満 $\geq$ 20%)	989	4.8%	812	3.7%	1,801	4.2%
	やせ(-20% $\geq$ 肥満度 $>$ -30%)	805	3.9%	576	2.7%	1,381	3.3%
	高度のやせ(-30% $\geq$ 肥満度)	40	0.2%	35	0.2%	75	0.2%

(4) 高等学校(定時制)

区分	高等学校(定時制)	男計	男%	女計	女%	男女合計	男女%
在籍者総数		1,203		891		2,094	
裸眼視力検査	受検者数	715	59.4%	488	54.8%	1,203	57.4%
	1.0未満0.7以上の者	135	18.9%	69	14.1%	204	17.0%
	0.7未満0.3以上の者	159	22.2%	95	19.5%	254	21.1%
	0.3未満の者	130	18.2%	93	19.1%	223	18.5%
	※裸眼視力省略の者	356	29.6%	361	40.5%	717	34.2%
眼の検査	受検者数	379	31.5%	322	36.1%	701	33.5%
	感染性眼疾患の者	0	0.0%	0	0.0%	0	0.0%
	その他の眼疾患・異常の者	23	6.1%	19	5.9%	42	6.0%
聴力検査	受検者数(1,3年)	716	86.3%	618	97.0%	1,334	63.7%
	難聴の者	6	0.8%	4	0.6%	10	0.7%
耳鼻咽喉頭の検査	受検者数	394	32.8%	256	28.7%	650	31.0%
	耳疾患の者	19	4.8%	18	7.0%	37	5.7%
	鼻・副鼻腔疾患の者	12	3.0%	9	3.5%	21	3.2%
	口腔咽喉頭疾患の者	0	0.0%	1	0.4%	1	0.2%
歯の検査	受検者数	943	78.4%	772	86.6%	1,715	81.9%
	処置完了の者	312	33.1%	250	32.4%	562	32.8%
	未処置歯のある者	183	19.4%	136	17.6%	319	18.6%
	COのある者	138	14.6%	80	10.4%	218	12.7%
	歯列・咬合 1の者	179	19.0%	155	20.1%	334	19.5%
	歯列・咬合 2の者	35	3.7%	13	1.7%	48	2.8%
	顎関節 1の者	3	0.3%	5	0.6%	8	0.5%
	顎関節 2の者	0	0.0%	0	0.0%	0	0.0%
	歯垢の状態 1の者	255	27.0%	146	18.9%	401	23.4%
	歯垢の状態 2の者	20	2.1%	5	0.6%	25	1.5%
	歯肉の状態 1の者	212	22.5%	122	15.8%	334	19.5%
	歯肉の状態 2の者	21	2.2%	6	0.8%	27	1.6%
	その他の疾病の者	6	0.6%	4	0.5%	10	0.6%
尿検査	受検者数	1,037	86.2%	819	91.9%	1,856	88.6%
	蛋白陽性の者	22	2.1%	25	3.1%	47	2.5%
	潜血陽性の者	6	0.6%	13	1.6%	19	1.0%
	糖陽性の者	4	0.4%	8	1.0%	12	0.6%
その他の疾病等の検査	受検者数	993	82.5%	791	88.8%	1,784	85.2%
	栄養不良の者	0	0.0%	0	0.0%	0	0.0%
	肥満傾向の者	2	0.2%	2	0.3%	4	0.2%
	脊柱側弯の者	17	1.7%	15	1.9%	32	1.8%
	その他の脊柱・胸郭・四肢の異常の者	12	1.2%	11	1.4%	23	1.3%
	感染性皮膚疾患の者	0	0.0%	0	0.0%	0	0.0%
	アトピー性皮膚炎の者	6	0.6%	4	0.5%	10	0.6%
	心臓疾患・異常の者	2	0.2%	2	0.3%	4	0.2%
	ぜん息の者	11	1.1%	3	0.4%	14	0.8%
	腎臓疾患の者	2	0.2%	3	0.4%	5	0.3%
	結核検査	X線撮影を受けた者	386	32.1%	397	44.6%	783
精密検査を受けた者		3	0.8%	0	0.0%	3	0.4%
・X線撮影実施者数		2	0.5%	0	0.0%	2	0.3%
・ツベルクリン実施者数		0	0.0%	0	0.0%	0	0.0%
・その他の検査実施者数		1	0.3%	0	0.0%	1	0.1%
予防内服の者		0	0.0%	0	0.0%	0	0.0%
結核の者		0	0.0%	0	0.0%	0	0.0%
肥満やせの状況(村田式による)	受検者数	418	34.7%	376	42.2%	794	37.9%
	高度肥満(肥満度 $\geq 50\%$ )	29	6.9%	11	2.9%	40	5.0%
	中等度肥満( $50\% > \text{肥満度} \geq 30\%$ )	22	5.3%	20	5.3%	42	5.3%
	軽度肥満( $30\% > \text{肥満度} \geq 20\%$ )	20	4.8%	22	5.9%	42	5.3%
	やせ( $-20\% \geq \text{肥満度} > -30\%$ )	23	5.5%	6	1.6%	29	3.7%
	高度のやせ( $-30\% \geq \text{肥満度}$ )	2	0.5%	0	0.0%	2	0.3%

(5) 特別支援学校(小学部)

区分	特別支援学校 小学校	男計	男%	女計	女%	男女合計	男女%
在籍者総数		1,639		683		2,322	
裸眼視力検査	受検者数	786	48.0%	247	36.2%	1,033	44.5%
	1.0未満0.7以上の者	140	17.8%	50	20.2%	190	18.4%
	0.7未満0.3以上の者	104	13.2%	54	21.9%	158	15.3%
	0.3未満の者	47	6.0%	16	6.5%	63	6.1%
	※裸眼視力省略の者	94	5.7%	79	11.6%	173	7.5%
眼の検査	受検者数	1,228	74.9%	506	74.1%	1,734	74.7%
	感染性眼疾患の者	2	0.2%	1	0.2%	3	0.2%
	その他の眼疾患・異常の者	116	9.4%	49	9.7%	165	9.5%
聴力検査	受検者数(1,2,3,5年)	503	44.4%	155	35.1%	658	28.3%
	難聴の者	18	3.6%	13	8.4%	31	4.7%
耳鼻咽喉頭の検査	受検者数	1,152	70.3%	423	61.9%	1,575	67.8%
	耳疾患の者	184	16.0%	71	16.8%	255	16.2%
	鼻・副鼻腔疾患の者	139	12.1%	38	9.0%	177	11.2%
	口腔咽喉頭疾患の者	10	0.9%	3	0.7%	13	0.8%
歯の検査	受検者数	1,468	89.6%	577	84.5%	2,045	88.1%
	処置完了の者	158	10.8%	56	9.7%	214	10.5%
	未処置歯のある者	210	14.3%	75	13.0%	285	13.9%
	COのある者	81	5.5%	24	4.2%	105	5.1%
	歯列・咬合 1の者	222	15.1%	97	16.8%	319	15.6%
	歯列・咬合 2の者	44	3.0%	26	4.5%	70	3.4%
	顎関節 1の者	25	1.7%	14	2.4%	39	1.9%
	顎関節 2の者	0	0.0%	3	0.5%	3	0.1%
	歯垢の状態 1の者	193	13.1%	74	12.8%	267	13.1%
	歯垢の状態 2の者	62	4.2%	19	3.3%	81	4.0%
	歯肉の状態 1の者	172	11.7%	63	10.9%	235	11.5%
	歯肉の状態 2の者	49	3.3%	14	2.4%	63	3.1%
	その他の疾病の者	101	6.9%	41	7.1%	142	6.9%
	DMF歯数	受検者数(6年生)	227		99		326
D(永久歯の未処置歯数)		43		8		51	
M(永久歯の喪失歯数)		5		1		6	
F(永久歯の処置歯数)		24		15		39	
永久歯の一人当たり平均むし歯等数		0.32		0.24		0.29	
尿検査	受検者数	1,512	92.3%	592	86.7%	2,104	90.6%
	蛋白陽性の者	14	0.9%	6	1.0%	20	1.0%
	潜血陽性の者	22	1.5%	9	1.5%	31	1.5%
	糖陽性の者	2	0.1%	2	0.3%	4	0.2%
寄生虫卵	受検者数	55	3.4%	21	3.1%	76	3.3%
	寄生虫卵保有の者	0	0.0%	0	0.0%	0	0.0%
その他の疾病等検査	受検者数	1,476	90.1%	594	87.0%	2,070	89.1%
	栄養不良の者	0	0.0%	1	0.2%	1	0.0%
	肥満傾向の者	63	4.3%	26	4.4%	89	4.3%
	脊柱側弯の者	37	2.5%	36	6.1%	73	3.5%
	その他の脊柱・胸郭・異常の者	49	3.3%	40	6.7%	89	4.3%
	感染性皮膚疾患の者	0	0.0%	0	0.0%	0	0.0%
	アトピー性皮膚炎の者	52	3.5%	19	3.2%	71	3.4%
	心臓疾患・異常の者	122	8.3%	68	11.4%	190	9.2%
	ぜん息の者	91	6.2%	32	5.4%	123	5.9%
腎臓疾患の者	25	1.7%	23	3.9%	48	2.3%	
結核検査	問診実施者数	1,593	97.2%	700	102.5%	2,293	98.8%
	・問診票から 要検討者数	4	0.3%	5	0.7%	9	0.4%
	学校医による診察実施者数	639	40.1%	291	41.6%	930	40.6%
	要精密検査者数	1	0.1%	2	0.3%	3	0.1%
	X線撮影を受けた者						
	精密検査を受けた者	1	0.1%	2	0.3%	3	0.1%
	・X線撮影実施者数	1	0.1%	2	0.3%	3	0.1%
	・ツベルクリン実施者数	0	0.0%	0	0.0%	0	0.0%
	・その他の検査実施者数	0	0.0%	0	0.0%	0	0.0%
	予防内服の者	0	0.0%	0	0.0%	0	0.0%
	結核の者	0	0.0%	0	0.0%	0	0.0%
肥満やせの状況(村田式による)	受検者数	1,582	96.5%	638	93.4%	2,220	95.6%
	高度肥満(肥満度 $\geq 50\%$ )	65	4.1%	37	5.8%	102	4.6%
	中等度肥満( $50\% > 肥満度 \geq 30\%$ )	125	7.9%	62	9.7%	187	8.4%
	軽度肥満( $30\% > 肥満度 \geq 20\%$ )	129	8.2%	46	7.2%	175	7.9%
	やせ( $-20\% \geq 肥満度 > -30\%$ )	52	3.3%	25	3.9%	77	3.5%
高度のやせ( $-30\% \geq 肥満度$ )	5	0.3%	2	0.3%	7	0.3%	

(6) 特別支援学校(中学部)

区分	特別支援学校 中等部	男計	男%	女計	女%	男女合計	男女%
在籍者総数		974		445		1,419	
裸眼視力検査	受検者数	586	60.2%	241	54.2%	827	58.3%
	1.0未満0.7以上の者	94	16.0%	41	17.0%	135	16.3%
	0.7未満0.3以上の者	147	25.1%	68	28.2%	215	26.0%
	0.3未満の者	85	14.5%	28	11.6%	113	13.7%
	※裸眼視力省略の者	139	14.3%	84	18.9%	223	15.7%
眼の検査	受検者数	745	76.5%	326	73.3%	1,071	75.5%
	感染性眼疾患の者	0	0.0%	0	0.0%	0	0.0%
	その他の眼疾患・異常の者	84	11.3%	45	13.8%	129	12.0%
聴力検査	受検者数(1,3年)	420	63.0%	172	57.9%	592	41.7%
	難聴の者	18	4.3%	10	5.8%	28	4.7%
耳鼻咽喉頭の検査	受検者数	701	72.0%	318	71.5%	1,019	71.8%
	耳疾患の者	93	13.3%	43	13.5%	136	13.3%
	鼻・副鼻腔疾患の者	108	15.4%	30	9.4%	138	13.5%
	口腔咽喉頭疾患の者	2	0.3%	4	1.3%	6	0.6%
歯の検査	受検者数	869	89.2%	395	88.8%	1,264	89.1%
	処置完了の者	92	10.6%	53	13.4%	145	11.5%
	未処置歯のある者	96	11.0%	33	8.4%	129	10.2%
	COのある者	74	8.5%	33	8.4%	107	8.5%
	歯列・咬合 1の者	176	20.3%	99	25.1%	275	21.8%
	歯列・咬合 2の者	49	5.6%	20	5.1%	69	5.5%
	顎関節 1の者	24	2.8%	13	3.3%	37	2.9%
	顎関節 2の者	0	0.0%	1	0.3%	1	0.1%
	歯垢の状態 1の者	210	24.2%	98	24.8%	308	24.4%
	歯垢の状態 2の者	65	7.5%	16	4.1%	81	6.4%
	歯肉の状態 1の者	198	22.8%	86	21.8%	284	22.5%
	歯肉の状態 2の者	50	5.8%	20	5.1%	70	5.5%
	その他の疾病の者	46	5.3%	27	6.8%	73	5.8%
DMF歯数	受検者数(1年生)	307		147		454	
	D(永久歯の未処置歯数)	59		11		70	
	M(永久歯の喪失歯数)	0		0		0	
	F(永久歯の処置歯数)	66		31		97	
	永久歯の一人当たり平均むし歯等数	0.41		0.29		0.37	
尿検査	受検者数	910	93.4%	400	89.9%	1,310	92.3%
	蛋白陽性の者	13	1.4%	6	1.5%	19	1.5%
	潜血陽性の者	12	1.3%	16	4.0%	28	2.1%
	糖陽性の者	3	0.3%	2	0.5%	5	0.4%
寄生虫卵	受検者数						
	寄生虫卵保有の者						
その他の疾病等の検査	受検者数	913	93.7%	403	90.6%	1,316	92.7%
	栄養不良の者	1	0.1%	0	0.0%	1	0.1%
	肥満傾向の者	45	4.9%	23	5.7%	68	5.2%
	脊柱側弯の者	55	6.0%	59	14.6%	114	8.7%
	その他の脊柱・胸郭・四肢の異常の者	48	5.3%	46	11.4%	94	7.1%
	感染性皮膚疾患の者	1	0.1%	0	0.0%	1	0.1%
	アトピー性皮膚炎の者	34	3.7%	4	1.0%	38	2.9%
	心臓疾患・異常の者	66	7.2%	51	12.7%	117	8.9%
	ぜん息の者	55	6.0%	12	3.0%	67	5.1%
	腎臓疾患の者	13	1.4%	9	2.2%	22	1.7%
結核検査	問診実施者数	948	97.3%	429	96.4%	1,377	97.0%
	・問診票から 要検討者数	0	0.0%	2	0.5%	2	0.1%
	学校医による診察実施者数	443	46.7%	199	46.4%	642	46.6%
	要精密検査者数	0	0.0%	1	0.2%	1	0.1%
	X線撮影を受けた者						
	精密検査を受けた者	0	0.0%	1	0.2%	1	0.1%
	・X線撮影実施者数	0	0.0%	1	0.2%	1	0.1%
	・ツベルクリン実施者数	0	0.0%	0	0.0%	0	0.0%
	・その他の検査実施者数	0	0.0%	0	0.0%	0	0.0%
	予防内服の者	0	0.0%	0	0.0%	0	0.0%
結核の者	0	0.0%	0	0.0%	0	0.0%	
肥満やせの状況(村田式による)	受検者数	937	96.2%	425	95.5%	1,362	96.0%
	高度肥満(肥満度 $\geq 50\%$ )	54	5.8%	16	3.8%	70	5.1%
	中等度肥満( $50\% > 肥満度 \geq 30\%$ )	95	10.1%	53	12.5%	148	10.9%
	軽度肥満( $30\% > 肥満度 \geq 20\%$ )	86	9.2%	43	10.1%	129	9.5%
	やせ( $-20\% \geq 肥満度 > -30\%$ )	50	5.3%	37	8.7%	87	6.4%
高度のやせ( $-30\% \geq 肥満度$ )	16	1.7%	21	4.9%	37	2.7%	



(7) 特別支援学校(高等部)

区分	特別支援学校 高等部	男計	男%	女計	女%	男女合計	男女%
在籍者総数		2,065		1,031		3,096	
裸眼視力検査	受検者数	1,392	67.4%	580	56.3%	1,972	63.7%
	1.0未満0.7以上の者	274	19.7%	105	18.1%	379	19.2%
	0.7未満0.3以上の者	330	23.7%	132	22.8%	462	23.4%
	0.3未満の者	154	11.1%	90	15.5%	244	12.4%
	※裸眼視力省略の者	463	22.4%	305	29.6%	768	24.8%
眼の検査	受検者数	1,470	71.2%	716	69.4%	2,186	70.6%
	感染性眼疾患の者	1	0.1%	0	0.0%	1	0.0%
	その他の眼疾患・異常の者	229	15.6%	114	15.9%	343	15.7%
聴力検査	受検者数(1,3年)	1,105	80.0%	544	78.7%	1,649	79.6%
	難聴の者	25	2.3%	22	4.0%	47	2.9%
耳鼻咽喉頭の検査	受検者数	1,324	64.1%	657	63.7%	1,981	64.0%
	耳疾患の者	152	11.5%	95	14.5%	247	12.5%
	鼻・副鼻腔疾患の者	200	15.1%	92	14.0%	292	14.7%
	口腔咽喉頭疾患の者	7	0.5%	5	0.8%	12	0.6%
歯の検査	受検者数	1,831	88.7%	907	88.0%	2,738	88.4%
	処置完了の者	382	20.9%	204	22.5%	586	21.4%
	未処置歯のある者	262	14.3%	138	15.2%	400	14.6%
	COのある者	317	17.3%	171	18.9%	488	17.8%
	歯列・咬合 1の者	472	25.8%	233	25.7%	705	25.7%
	歯列・咬合 2の者	169	9.2%	83	9.2%	252	9.2%
	顎関節 1の者	39	2.1%	28	3.1%	67	2.4%
	顎関節 2の者	7	0.4%	4	0.4%	11	0.4%
	歯垢の状態 1の者	616	33.6%	287	31.6%	903	33.0%
	歯垢の状態 2の者	202	11.0%	69	7.6%	271	9.9%
	歯肉の状態 1の者	672	36.7%	282	31.1%	954	34.8%
	歯肉の状態 2の者	161	8.8%	58	6.4%	219	8.0%
	その他の疾病の者	59	3.2%	39	4.3%	98	3.6%
尿検査	受検者数	1,913	92.6%	928	90.0%	2,841	91.8%
	蛋白陽性の者	28	1.5%	16	1.7%	44	1.5%
	潜血陽性の者	12	0.6%	17	1.8%	29	1.0%
	糖陽性の者	10	0.5%	5	0.5%	15	0.5%
その他の疾病等の検査	受検者数	1,912	92.6%	944	91.6%	2,856	92.2%
	栄養不良の者	8	0.4%	6	0.6%	14	0.5%
	肥満傾向の者	151	7.9%	75	7.9%	226	7.9%
	脊柱側弯の者	95	5.0%	97	10.3%	192	6.7%
	その他の脊柱・胸郭・四肢の異常の者	64	3.3%	52	5.5%	116	4.1%
	感染性皮膚疾患の者	0	0.0%	0	0.0%	0	0.0%
	アトピー性皮膚炎の者	84	4.4%	30	3.2%	114	4.0%
	心臓疾患・異常の者	97	5.1%	64	6.8%	161	5.6%
	ぜん息の者	90	4.7%	40	4.2%	130	4.6%
	腎臓疾患の者	34	1.8%	16	1.7%	50	1.8%
結核検査	X線撮影を受けた者	655	31.7%	346	33.6%	1,001	32.3%
	精密検査を受けた者	5	0.8%	1	0.3%	6	0.6%
	・X線撮影実施者数	3	0.5%	0	0.0%	3	0.3%
	・ツベルクリン実施者数	0	0.0%	0	0.0%	0	0.0%
	・その他の検査実施者数	2	0.3%	1	0.3%	3	0.3%
	予防内服の者	0	0.0%	0	0.0%	0	0.0%
	結核の者	0	0.0%	0	0.0%	0	0.0%
肥満やせの状況(村田式による)	受検者数	1,862	90.2%	936	90.8%	2,798	90.4%
	高度肥満(肥満度 $\geq$ 50%)	107	5.7%	45	4.8%	152	5.4%
	中等度肥満(50% $>$ 肥満 $\geq$ 30%)	189	10.2%	88	9.4%	277	9.9%
	軽度肥満(30% $>$ 肥満 $\geq$ 20%)	137	7.4%	79	8.4%	216	7.7%
	やせ(-20% $\geq$ 肥満度 $>$ -30%)	158	8.5%	62	6.6%	220	7.9%
	高度のやせ(-30% $\geq$ 肥満度)	33	1.8%	39	4.2%	72	2.6%

## 2 疾病異常等数(学年別)

※小学校には義務教育学校(前期)、中学校には義務教育学校(後期)及び中等教育学校(前期)を含む。

		裸眼視力検査					眼の検査			
		受検者数	1.0未満 0.7以上の 者	0.7未満 0.3以上の 者	0.3未満の 者	裸眼視力省 略の者	受検者数	感染性眼疾 患の者	その他眼疾 患・異常の 者	
総 数	小学校	第1学年	47,597	6,174	3,059	619	1,398	47,769	22	3,063
		第2学年	47,172	5,913	4,395	1,447	2,040	41,894	10	1,657
		第3学年	45,792	5,726	5,573	2,674	3,227	44,115	8	1,950
		第4学年	44,486	5,491	6,462	3,536	5,193	44,961	17	2,401
		第5学年	42,763	5,056	7,118	4,228	7,678	43,838	13	2,120
		第6学年	41,392	4,998	7,025	4,899	9,928	45,200	5	2,160
	小計	269,202	33,358	33,632	17,403	29,464	267,777	75	13,351	
	中学校	第1学年	35,930	5,099	6,378	4,444	11,885	46,355	10	3,064
		第2学年	33,680	4,807	6,449	4,915	14,519	40,362	8	1,694
		第3学年	31,404	4,599	6,113	4,806	16,633	42,682	4	1,862
		小計	101,019	14,505	18,940	14,165	43,037	129,399	22	6,620
	高等学校	第1学年	16,103	2,691	3,341	2,524	13,209	21,911	0	902
		第2学年	14,873	2,434	2,838	2,186	13,667	14,669	0	494
		第3学年	15,255	2,464	2,847	2,217	15,102	15,857	0	454
		小計	46,231	7,589	9,026	6,927	41,978	52,437	0	1,850
	定時制高校	1,203	204	254	223	717	701	0	42	
	特別支援学校	小学部	1,033	190	158	63	173	1,734	3	165
		中学部	827	135	215	113	223	1,071	0	129
		高等部	1,972	379	462	244	768	2,186	1	343
	県全体	421,487	56,360	62,687	39,138	116,360	455,305	101	22,500	
男 子	小学校	第1学年	24,259	3,075	1,525	347	658	24,325	14	1,688
		第2学年	24,253	2,831	2,204	721	998	21,480	6	909
		第3学年	23,701	2,794	2,664	1,358	1,501	22,682	6	1,074
		第4学年	23,158	2,697	3,028	1,651	2,361	23,040	10	1,325
		第5学年	22,503	2,496	3,500	1,938	3,391	22,399	6	1,162
		第6学年	21,907	2,559	3,436	2,257	4,339	23,098	4	1,209
	小計	139,781	16,452	16,357	8,272	13,248	137,024	46	7,367	
	中学校	第1学年	19,620	2,663	3,323	2,156	5,217	24,014	5	1,784
		第2学年	18,566	2,615	3,420	2,557	6,097	20,706	6	922
		第3学年	17,630	2,507	3,346	2,479	6,986	21,879	2	1,023
		小計	55,821	7,785	10,089	7,192	18,300	66,599	13	3,729
	高等学校	第1学年	9,243	1,523	1,900	1,512	5,578	11,162	0	490
		第2学年	8,428	1,359	1,641	1,327	5,765	7,233	0	247
		第3学年	8,680	1,363	1,682	1,361	6,508	7,902	0	268
		小計	26,351	4,245	5,223	4,200	17,851	26,297	0	1,005
	定時制高校	715	135	159	130	356	379	0	23	
	特別支援学校	小学部	786	140	104	47	94	1,228	2	116
		中学部	586	94	147	85	139	745	0	84
		高等部	1,392	274	330	154	463	1,470	1	229
	男子合計	225,432	29,125	32,409	20,080	50,451	233,742	62	12,553	
女 子	小学校	第1学年	23,338	3,099	1,534	272	740	23,444	8	1,375
		第2学年	22,919	3,082	2,191	726	1,042	20,414	4	748
		第3学年	22,091	2,932	2,909	1,316	1,726	21,433	2	876
		第4学年	21,328	2,794	3,434	1,885	2,832	21,921	7	1,076
		第5学年	20,260	2,560	3,618	2,290	4,287	21,439	7	958
		第6学年	19,485	2,439	3,589	2,642	5,589	22,102	1	951
	小計	129,421	16,906	17,275	9,131	16,216	130,753	29	5,984	
	中学校	第1学年	16,310	2,436	3,055	2,288	6,668	22,341	5	1,280
		第2学年	15,114	2,192	3,029	2,358	8,422	19,656	2	772
		第3学年	13,774	2,092	2,767	2,327	9,647	20,803	2	839
		小計	45,198	6,720	8,851	6,973	24,737	62,800	9	2,891
	高等学校	第1学年	6,860	1,168	1,441	1,012	7,631	10,749	0	412
		第2学年	6,445	1,075	1,197	859	7,902	7,436	0	247
		第3学年	6,575	1,101	1,165	856	8,594	7,955	0	186
		小計	19,880	3,344	3,803	2,727	24,127	26,140	0	845
	定時制高校	488	69	95	93	361	322	0	19	
	特別支援学校	小学部	247	50	54	16	79	506	1	49
		中学部	241	41	68	28	84	326	0	45
		高等部	580	105	132	90	305	716	0	114
	女子合計	196,055	27,235	30,278	19,058	65,909	221,563	39	9,947	

		聴力検査		耳鼻咽喉頭の検査				菌の検査		
		受検者数	難聴の者	受検者数	耳疾患の者	鼻・副鼻腔疾患の者	口腔咽喉頭疾患の者	受検者数	処置完了の者	
総 数	小学校	第1学年	48,795	643	46,328	5,981	6,656	541	48,188	4,453
		第2学年	48,898	545	35,443	827	2,159	116	48,386	6,738
		第3学年	48,854	476	36,454	1,583	2,648	161	48,032	8,606
		第4学年			34,640	1,046	2,347	101	48,624	9,354
		第5学年	50,404	456	46,674	2,878	5,545	348	49,266	8,435
		第6学年			34,603	729	2,243	82	50,179	7,673
	小計	196,951	2,120	234,142	13,044	21,598	1,349	292,675	45,259	
	中学校	第1学年	47,831	137	36,925	1,584	3,485	99	46,504	5,824
		第2学年			41,815	1,866	4,442	155	46,318	6,427
		第3学年	48,021	133	33,339	1,066	2,527	31	46,043	7,771
		小計	95,852	270	112,079	4,516	10,454	285	138,865	20,022
	高等学校	第1学年	29,154	386	21,014	697	1,987	31	28,795	6,020
		第2学年	0	0	10,531	61	1,039	3	27,735	6,436
		第3学年	30,170	411	10,330	58	657	2	29,456	7,880
		小計	59,324	797	41,875	816	3,683	36	85,986	20,336
	定時制高校	1,334	10	650	37	21	1	1,715	562	
	特別支援学校	小学部	658	31	1,575	255	177	13	2,045	214
		中学部	592	28	1,019	136	138	6	1,264	145
		高等部	1,649	47	1,981	247	292	12	2,738	586
	県全体	356,360	3,303	393,321	19,051	36,363	1,702	525,288	87,124	
男 子	小学校	第1学年	24,848	332	23,582	3,001	4,065	309	24,541	2,351
		第2学年	25,138	251	18,145	458	1,290	68	24,867	3,569
		第3学年	25,117	201	18,851	826	1,654	89	24,658	4,565
		第4学年			17,783	557	1,455	58	24,928	4,965
		第5学年	25,839	180	23,939	1,574	3,375	184	25,250	4,646
		第6学年			17,649	399	1,395	51	25,612	4,004
	小計	100,942	964	119,949	6,815	13,234	759	149,856	24,100	
	中学校	第1学年	24,782	53	19,207	891	2,137	68	24,100	2,882
		第2学年			21,466	1,128	2,509	81	23,774	3,031
		第3学年	24,633	53	17,128	659	1,445	20	23,644	3,697
		小計	49,415	106	57,801	2,678	6,091	169	71,518	9,610
	高等学校	第1学年	14,647	155	10,523	441	1,123	16	14,511	2,793
		第2学年			5,044	37	559	1	13,758	2,952
		第3学年	15,064	165	4,997	36	412	2	14,780	3,579
		小計	29,711	320	20,564	514	2,094	19	43,049	9,324
	定時制高校	716	6	394	19	12	0	943	312	
	特別支援学校	小学部	503	18	1,152	184	139	10	1,468	158
		中学部	420	18	701	93	108	2	869	92
		高等部	1,105	25	1,324	152	200	7	1,831	382
	男子合計	182,812	1,457	201,885	10,455	21,878	966	269,534	43,978	
女 子	小学校	第1学年	23,947	311	22,746	2,980	2,591	232	23,647	2,102
		第2学年	23,760	294	17,298	369	869	48	23,519	3,169
		第3学年	23,737	275	17,603	757	994	72	23,374	4,041
		第4学年			16,857	489	892	43	23,696	4,389
		第5学年	24,565	276	22,735	1,304	2,170	164	24,016	3,789
		第6学年			16,954	330	848	31	24,567	3,669
	小計	96,009	1,156	114,193	6,229	8,364	590	142,819	21,159	
	中学校	第1学年	23,049	84	17,718	693	1,348	31	22,404	2,942
		第2学年			20,349	738	1,933	74	22,544	3,396
		第3学年	23,388	80	16,211	407	1,082	11	22,399	4,074
		小計	46,437	164	54,278	1,838	4,363	116	67,347	10,412
	高等学校	第1学年	14,507	231	10,491	256	864	15	14,284	3,227
		第2学年			5,487	24	480	2	13,977	3,484
		第3学年	15,106	246	5,333	22	245	0	14,676	4,301
		小計	29,613	477	21,311	302	1,589	17	42,937	11,012
	定時制高校	618	4	256	18	9	1	772	250	
	特別支援学校	小学部	155	13	423	71	38	3	577	56
		中学部	172	10	318	43	30	4	395	53
		高等部	544	22	657	95	92	5	907	204
	女子合計	173,548	1,846	191,436	8,596	14,485	736	255,754	43,146	

		歯の検査								
		未処置歯のある者	ＣＯのある者	歯列・咬合 1の者	歯列・咬合 2の者	顎関節1の 者	顎関節2の 者	歯垢の状態 1の者	歯垢の状態 2の者	
総 数	小学校	第1学年	7,760	2,859	5,377	1,714	116	27	3,489	712
		第2学年	8,562	3,753	8,241	2,264	172	51	5,556	1,234
		第3学年	8,894	3,946	8,098	2,864	193	79	6,233	1,396
		第4学年	8,901	4,871	7,592	2,722	262	40	6,408	1,357
		第5学年	7,429	5,076	7,440	2,758	169	36	7,367	1,529
		第6学年	5,977	5,389	7,565	2,656	252	32	6,800	1,592
	小計	47,523	25,894	44,313	14,978	1,164	265	35,853	7,820	
	中学校	第1学年	5,154	5,199	8,453	2,675	521	88	8,313	1,516
		第2学年	5,106	6,273	8,186	2,686	586	139	8,193	1,828
		第3学年	4,927	6,694	8,766	2,483	652	109	8,418	1,646
		小計	15,187	18,166	25,405	7,844	1,759	336	24,924	4,990
	高等学校	第1学年	3,047	4,039	5,291	1,220	613	151	4,520	733
		第2学年	3,394	4,032	5,112	1,120	586	95	4,867	743
		第3学年	4,284	5,050	5,909	1,239	695	128	5,475	889
		小計	10,725	13,121	16,312	3,579	1,894	374	14,862	2,365
	定時制高校	319	218	334	48	8	0	401	25	
	特別支援学校	小学部	285	105	319	70	39	3	267	81
		中学部	129	107	275	69	37	1	308	81
		高等部	400	488	705	252	67	11	903	271
	県全体	74,568	58,099	87,663	26,840	4,968	990	77,518	15,633	
男 子	小学校	第1学年	4,143	1,401	2,548	770	54	11	1,758	360
		第2学年	4,542	1,837	3,867	1,056	90	20	2,934	682
		第3学年	4,645	1,701	4,077	1,402	104	44	3,421	795
		第4学年	4,743	2,400	3,748	1,362	126	19	3,586	806
		第5学年	4,019	2,492	3,732	1,329	83	18	4,197	965
		第6学年	3,183	2,542	3,884	1,302	131	16	3,906	980
	小計	25,275	12,373	21,856	7,221	588	128	19,802	4,588	
	中学校	第1学年	2,565	2,330	4,372	1,363	231	51	4,837	972
		第2学年	2,573	2,989	4,161	1,292	284	69	4,832	1,126
		第3学年	2,428	3,154	4,383	1,168	293	50	4,895	1,036
		小計	7,566	8,473	12,916	3,823	808	170	14,564	3,134
	高等学校	第1学年	1,479	1,838	2,582	568	294	63	2,680	486
		第2学年	1,661	1,867	2,498	511	273	42	2,870	478
		第3学年	2,226	2,337	2,944	590	316	44	3,163	583
		小計	5,366	6,042	8,024	1,669	883	149	8,713	1,547
	定時制高校	183	138	179	35	3	0	255	20	
	特別支援学校	小学部	210	81	222	44	25	0	193	62
		中学部	96	74	176	49	24	0	210	65
		高等部	262	317	472	169	39	7	616	202
	男子合計	38,958	27,498	43,845	13,010	2,370	454	44,353	9,618	
女 子	小学校	第1学年	3,617	1,458	2,829	944	62	16	1,731	352
		第2学年	4,020	1,916	4,374	1,208	82	31	2,622	552
		第3学年	4,249	2,245	4,021	1,462	89	35	2,812	601
		第4学年	4,158	2,471	3,844	1,360	136	21	2,822	551
		第5学年	3,410	2,584	3,708	1,429	86	18	3,170	564
		第6学年	2,794	2,847	3,681	1,354	121	16	2,894	612
	小計	22,248	13,521	22,457	7,757	576	137	16,051	3,232	
	中学校	第1学年	2,589	2,869	4,081	1,312	290	37	3,476	544
		第2学年	2,533	3,284	4,025	1,394	302	70	3,361	702
		第3学年	2,499	3,540	4,383	1,315	359	59	3,523	610
		小計	7,621	9,693	12,489	4,021	951	166	10,360	1,856
	高等学校	第1学年	1,568	2,201	2,709	652	319	88	1,840	247
		第2学年	1,733	2,165	2,614	609	313	53	1,997	265
		第3学年	2,058	2,713	2,965	649	379	84	2,312	306
		小計	5,359	7,079	8,288	1,910	1,011	225	6,149	818
	定時制高校	136	80	155	13	5	0	146	5	
	特別支援学校	小学部	75	24	97	26	14	3	74	19
		中学部	33	33	99	20	13	1	98	16
		高等部	138	171	233	83	28	4	287	69
	女子合計	35,610	30,601	43,818	13,830	2,598	536	33,165	6,015	

		歯の検査			DMF歯数			尿検査		
		歯肉の状態 1の者	歯肉の状態 2の者	その他の 疾病の者	D (永久歯の 未処置歯 数)	M (永久歯の 喪失歯数)	F (永久歯の 処置歯数)	受検者数	蛋白陽性の 者	
総 数	小学校	第1学年	2,014	255	2,817				48,890	123
		第2学年	3,264	475	2,686				49,126	137
		第3学年	4,334	784	2,658				48,872	124
		第4学年	4,272	669	3,362				49,516	241
		第5学年	5,017	938	4,072				50,328	353
		第6学年	4,989	1,228	3,704	6,920	234	10,386	51,096	546
	小計	23,890	4,349	19,299	6,920	234	10,386	297,828	1,524	
	中学校	第1学年	7,142	1,087	2,580	9,373	322	12,903	47,609	709
		第2学年	7,161	1,507	1,765				47,897	754
		第3学年	7,171	1,441	1,377				47,538	689
		小計	21,474	4,035	5,722	9,373	322	12,903	143,044	2,152
	高等学校	第1学年	3,976	656	618				29,367	330
		第2学年	3,980	703	491				28,423	278
		第3学年	4,452	988	580				30,234	223
		小計	12,408	2,347	1,689				88,024	831
	定時制高校	334	27	10				1,856	47	
	特別 支援 学校	小学部	235	63	142	51	6	39	2,104	20
		中学部	284	70	73	70	0	97	1,310	19
		高等部	954	219	98				2,841	44
	県全体	59,579	11,110	27,033	16,414	562	23,425	537,007	4,637	
男 子	小学校	第1学年	986	124	1,380				24,930	30
		第2学年	1,681	256	1,378				25,238	41
		第3学年	2,285	431	1,294				25,151	38
		第4学年	2,241	381	1,612				25,422	58
		第5学年	2,796	572	2,061				25,872	82
		第6学年	2,844	735	2,015	3,279	78	4,683	26,155	169
	小計	12,833	2,499	9,740	3,279	78	4,683	152,768	418	
	中学校	第1学年	4,113	679	1,471	4,379	170	6,058	24,753	286
		第2学年	4,178	887	1,002				24,635	380
		第3学年	4,209	884	677				24,493	355
		小計	12,500	2,450	3,150	4,379	170	6,058	73,881	1,021
	高等学校	第1学年	2,369	418	335				14,832	169
		第2学年	2,327	449	247				14,155	122
		第3学年	2,561	636	292				15,159	105
		小計	7,257	1,503	874				44,146	396
	定時制高校	212	21	6				1,037	22	
	特別 支援 学校	小学部	172	49	101	43	5	24	1,512	14
		中学部	198	50	46	59	0	66	910	13
		高等部	672	161	59				1,913	28
	男子合計	33,844	6,733	13,976	7,760	253	10,831	276,167	1,912	
女 子	小学校	第1学年	1,028	131	1,437				23,960	93
		第2学年	1,583	219	1,308				23,888	96
		第3学年	2,049	353	1,364				23,721	86
		第4学年	2,031	288	1,750				24,094	183
		第5学年	2,221	366	2,011				24,456	271
		第6学年	2,145	493	1,689	3,641	156	5,703	24,941	377
	小計	11,057	1,850	9,559	3,641	156	5,703	145,060	1,106	
	中学校	第1学年	3,029	408	1,109	4,994	152	6,845	22,856	423
		第2学年	2,983	620	763				23,262	374
		第3学年	2,962	557	700				23,045	334
		小計	8,974	1,585	2,572	4,994	152	6,845	69,163	1,131
	高等学校	第1学年	1,607	238	283				14,535	161
		第2学年	1,653	254	244				14,268	156
		第3学年	1,891	352	288				15,075	118
		小計	5,151	844	815				43,878	435
	定時制高校	122	6	4				819	25	
	特別 支援 学校	小学部	63	14	41	8	1	15	592	6
		中学部	86	20	27	11	0	31	400	6
		高等部	282	58	39				928	16
	女子合計	25,735	4,377	13,057	8,654	309	12,594	260,840	2,725	

			尿検査		寄生虫卵		その他の疾病等の検査			
			潜血陽性の者	糖陽性の者	受検者数	寄生虫卵保有者	受検者数	栄養不良の者	肥満傾向の者	脊柱側弯の者
総 数	小学校	第1学年	338	28	3,734	0	48,426	6	326	78
		第2学年	267	21	1	0	48,620	7	496	109
		第3学年	268	32	0	0	48,415	8	568	127
		第4学年	324	38	0	0	48,975	27	676	152
		第5学年	423	39	0	0	49,862	38	783	374
		第6学年	703	63	0	0	50,597	44	765	708
		小計	2,323	221	3,735	0	294,895	130	3,614	1,548
	中学校	第1学年	862	62			47,113	25	393	1,108
		第2学年	886	62			47,593	27	407	1,561
		第3学年	790	79			47,346	29	284	1,736
		小計	2,538	203			142,052	81	1,084	4,405
	高等学校	第1学年	421	59			29,188	15	101	749
		第2学年	354	61			28,319	16	94	581
		第3学年	346	65			30,063	31	103	582
		小計	1,121	185			87,570	62	298	1,912
	定時制高校	19	12			1,784	0	4	32	
	特別支援学校	小学部	31	4	76	0	2,070	1	89	73
		中学部	28	5			1,316	1	68	114
		高等部	29	15			2,856	14	226	192
	県全体	6,089	645	3,811	0	532,543	289	5,383	8,276	
男 子	小学校	第1学年	105	16	1,875	0	24,669	4	196	40
		第2学年	89	8	1	0	24,984	4	288	53
		第3学年	89	15	0	0	24,885	6	350	57
		第4学年	112	20	0	0	25,136	15	444	71
		第5学年	108	13	0	0	25,621	17	522	110
		第6学年	142	23	0	0	25,847	25	496	164
		小計	645	95	1,876	0	151,142	71	2,296	495
	中学校	第1学年	145	26			24,344	15	289	222
		第2学年	135	22			24,395	16	283	292
		第3学年	119	32			24,300	14	175	374
		小計	399	80			73,039	45	747	888
	高等学校	第1学年	70	28			14,727	7	66	220
		第2学年	64	21			14,063	4	55	169
		第3学年	59	35			15,061	5	77	154
		小計	193	84			43,851	16	198	543
	定時制高校	6	4			993	0	2	17	
	特別支援学校	小学部	22	2	55	0	1,476	0	63	37
		中学部	12	3			913	1	45	55
		高等部	12	10			1,912	8	151	95
	男子合計	1,289	278	1,931	0	273,326	141	3,502	2,130	
女 子	小学校	第1学年	233	12	1,859	0	23,757	2	130	38
		第2学年	178	13	0	0	23,636	3	208	56
		第3学年	179	17	0	0	23,530	2	218	70
		第4学年	212	18	0	0	23,839	12	232	81
		第5学年	315	26	0	0	24,241	21	261	264
		第6学年	561	40	0	0	24,750	19	269	544
		小計	1,678	126	1,859	0	143,753	59	1,318	1,053
	中学校	第1学年	717	36			22,769	10	104	886
		第2学年	751	40			23,198	11	124	1,269
		第3学年	671	47			23,046	15	109	1,362
		小計	2,139	123			69,013	36	337	3,517
	高等学校	第1学年	351	31			14,461	8	35	529
		第2学年	290	40			14,256	12	39	412
		第3学年	287	30			15,002	26	26	428
		小計	928	101			43,719	46	100	1,369
	定時制高校	13	8			791	0	2	15	
	特別支援学校	小学部	9	2	21	0	594	1	26	36
		中学部	16	2			403	0	23	59
		高等部	17	5			944	6	75	97
	女子合計	4,800	367	1,880	0	259,217	148	1,881	6,146	

		その他の疾病等の検査						結核検査		
		その他の脊 柱・胸郭・ 四肢の異常 の者	感染性皮膚 疾患の者	アトピー性 皮膚炎の者	心臓疾患・ 異常の者	ぜん息の者	腎臓疾患の 者	問診実施者 数	問診票から 要検討者数	
総 数	小学校	第1学年	126	24	1,879	511	2,350	137	48,632	408
		第2学年	123	12	1,985	506	2,446	202	48,935	201
		第3学年	169	13	2,072	508	2,459	150	48,708	181
		第4学年	172	10	2,164	463	2,340	165	49,371	192
		第5学年	269	3	2,086	415	2,405	172	50,331	174
		第6学年	356	7	2,134	439	2,276	199	51,157	199
		小計	1,215	69	12,320	2,842	14,276	1,025	297,134	1,355
	中学校	第1学年	351	1	1,811	471	1,748	186	47,853	108
		第2学年	436	0	1,878	483	1,854	205	48,835	88
		第3学年	429	0	1,755	518	1,789	215	48,698	102
		小計	1,216	1	5,444	1,472	5,391	606	145,386	298
	高等学校	第1学年	161	0	621	279	635	61		
		第2学年	137	1	698	232	656	79		
		第3学年	167	0	587	244	678	81		
		小計	465	1	1,906	755	1,969	221		
	定時制高校	23	0	10	4	14	5			
	特別 支援 学校	小学部	89	0	71	190	123	48	2,293	9
		中学部	94	1	38	117	67	22	1,377	2
		高等部	116	0	114	161	130	50		
	県全体	3,218	72	19,903	5,541	21,970	1,977	446,190	1,664	
男 子	小学校	第1学年	80	15	1,009	271	1,395	65	24,758	211
		第2学年	68	6	1,079	230	1,492	77	25,145	106
		第3学年	107	8	1,143	252	1,478	62	25,056	101
		第4学年	91	8	1,180	240	1,454	64	25,358	103
		第5学年	163	2	1,135	208	1,434	77	25,858	92
		第6学年	176	5	1,152	237	1,370	93	26,132	100
		小計	685	44	6,698	1,438	8,623	438	152,307	713
	中学校	第1学年	211	1	1,032	260	1,105	90	24,753	59
		第2学年	252	0	1,006	261	1,126	82	24,992	54
		第3学年	248	0	948	282	1,063	100	24,957	46
		小計	711	1	2,986	803	3,294	272	74,702	159
	高等学校	第1学年	101	0	354	158	373	29		
		第2学年	86	1	380	112	351	44		
		第3学年	99	0	348	111	379	41		
		小計	286	1	1,082	381	1,103	114		
	定時制高校	12	0	6	2	11	2			
	特別 支援 学校	小学部	49	0	52	122	91	25	1,593	4
		中学部	48	1	34	66	55	13	948	0
		高等部	64	0	84	97	90	34		
	男子合計	1,855	47	10,942	2,909	13,267	898	229,550	876	
女 子	小学校	第1学年	46	9	870	240	955	72	23,874	197
		第2学年	55	6	906	276	954	125	23,790	95
		第3学年	62	5	929	256	981	88	23,652	80
		第4学年	81	2	984	223	886	101	24,013	89
		第5学年	106	1	951	207	971	95	24,473	82
		第6学年	180	2	982	202	906	106	25,025	99
		小計	530	25	5,622	1,404	5,653	587	144,827	642
	中学校	第1学年	140	0	779	211	643	96	23,100	49
		第2学年	184	0	872	222	728	123	23,843	34
		第3学年	181	0	807	236	726	115	23,741	56
		小計	505	0	2,458	669	2,097	334	70,684	139
	高等学校	第1学年	60	0	267	121	262	32		
		第2学年	51	0	318	120	305	35		
		第3学年	68	0	239	133	299	40		
		小計	179	0	824	374	866	107		
	定時制高校	11	0	4	2	3	3			
	特別 支援 学校	小学部	40	0	19	68	32	23	700	5
		中学部	46	0	4	51	12	9	429	2
		高等部	52	0	30	64	40	16		
	女子合計	1,363	25	8,961	2,632	8,703	1,079	216,640	788	

		結核検査								
		学校医による診察実施者数	要精密検査者数	X線撮影を受けた者	精密検査を受けた者	(精密検査) X線撮影実施者数	(精密検査) ツベルクリン実施者数	(精密検査) その他の検査実施者数	予防内服の者	
総数	小学校	第1学年	7,484	254		251	250	0	9	0
		第2学年	7,374	66		59	59	0	1	0
		第3学年	6,981	61		57	57	0	0	0
		第4学年	7,026	63		60	60	0	1	0
		第5学年	6,975	55		47	46	0	1	0
		第6学年	7,078	56		48	48	0	0	0
		小計	42,918	555		522	520	0	12	0
	中学校	第1学年	7,016	39		38	38	0	0	0
		第2学年	6,815	36		34	33	0	0	0
		第3学年	6,683	21		18	18	0	0	0
		小計	20,514	96		90	89	0	0	0
	高等学校	第1学年			29,147	52	31	0	18	0
		第2学年			10	0	0	0	0	0
		第3学年			6	0	0	0	0	0
		小計			29,163	52	31	0	18	0
	定時制高校			783	3	2	0	1	0	
	特別支援学校	小学部	930	3		3	3	0	0	0
		中学部	642	1		1	1	0	0	0
		高等部			1,001	6	3	0	3	0
	県全体		65,004	655	30,947	677	649	0	34	0
男子	小学校	第1学年	3,913	134		131	131	0	4	0
		第2学年	3,820	29		27	27	0	0	0
		第3学年	3,569	32		29	29	0	0	0
		第4学年	3,569	36		35	35	0	1	0
		第5学年	3,467	27		23	22	0	0	0
		第6学年	3,556	22		17	17	0	0	0
		小計	21,894	280		262	261	0	5	0
	中学校	第1学年	3,617	20		17	17	0	0	0
		第2学年	3,464	24		23	22	0	0	0
		第3学年	3,438	10		8	8	0	0	0
		小計	10,519	54		48	47	0	0	0
	高等学校	第1学年			14,722	22	16	0	6	0
		第2学年			5	0	0	0	0	0
		第3学年			4	0	0	0	0	0
		小計			14,731	22	16	0	6	0
	定時制高校			386	3	2	0	1	0	
	特別支援学校	小学部	639	1		1	1	0	0	0
		中学部	443	0		0	0	0	0	0
		高等部			655	5	3	0	2	0
	男子合計		33,495	335	15,772	341	330	0	14	0
女子	小学校	第1学年	3,571	120		120	119	0	5	0
		第2学年	3,554	37		32	32	0	1	0
		第3学年	3,412	29		28	28	0	0	0
		第4学年	3,457	27		25	25	0	0	0
		第5学年	3,508	28		24	24	0	1	0
		第6学年	3,522	34		31	31	0	0	0
		小計	21,024	275		260	259	0	7	0
	中学校	第1学年	3,399	19		21	21	0	0	0
		第2学年	3,351	12		11	11	0	0	0
		第3学年	3,245	11		10	10	0	0	0
		小計	9,995	42		42	42	0	0	0
	高等学校	第1学年			14,425	30	15	0	12	0
		第2学年			5	0	0	0	0	0
		第3学年			2	0	0	0	0	0
		小計			14,432	30	15	0	12	0
	定時制高校			397	0	0	0	0	0	
	特別支援学校	小学部	291	2		2	2	0	0	0
		中学部	199	1		1	1	0	0	0
		高等部			346	1	0	0	1	0
	女子合計		31,509	320	15,175	336	319	0	20	0



		結核検査		肥満やせの状況(村田式による)					
		結核の者	受検者数	高度肥満 (肥満度 $\geq$ 50%)	中等度肥満 (50% $>$ 肥 満 $\geq$ 30%)	軽度肥満 (30% $>$ 肥 満度 $\geq$ 20%)	やせ(-20% $\geq$ 肥満度 $>$ -30%)	高度のやせ (-30% $\geq$ 肥 満度)	
総 数	小学校	第1学年	0	49,023	214	989	1,594	182	6
		第2学年	0	49,309	342	1,330	2,047	202	3
		第3学年	0	49,050	461	1,824	2,561	454	10
		第4学年	0	49,725	531	2,207	2,884	876	12
		第5学年	0	50,563	636	2,455	3,015	1,179	29
		第6学年	0	51,456	746	2,521	3,102	1,679	49
		小計	0	299,126	2,930	11,326	15,203	4,572	109
	中学校	第1学年	0	47,910	719	2,140	2,680	1,805	61
		第2学年	0	48,421	764	1,918	2,440	1,455	40
		第3学年	0	48,215	678	1,739	2,300	1,508	58
		小計	0	144,546	2,161	5,797	7,420	4,768	159
	高等学校	第1学年	0	14,085	221	470	683	530	26
		第2学年	0	13,729	162	410	541	428	29
		第3学年	0	14,573	203	413	577	423	20
		小計	0	42,387	586	1,293	1,801	1,381	75
		定時制高校	0	794	40	42	42	29	2
	特別 支援 学校	小学部	0	2,220	102	187	175	77	7
		中学部	0	1,362	70	148	129	87	37
		高等部	0	2,798	152	277	216	220	72
		県全体	0	493,233	6,041	19,070	24,986	11,134	461
男 子	小学校	第1学年	0	24,969	138	520	787	74	4
		第2学年	0	25,329	219	758	1,069	93	1
		第3学年	0	25,213	308	1,053	1,328	195	3
		第4学年	0	25,536	358	1,381	1,622	352	5
		第5学年	0	25,975	433	1,551	1,749	618	13
		第6学年	0	26,292	499	1,538	1,775	760	22
		小計	0	153,314	1,955	6,801	8,330	2,092	48
	中学校	第1学年	0	24,827	505	1,367	1,503	902	29
		第2学年	0	24,797	520	1,177	1,295	692	15
		第3学年	0	24,708	471	1,100	1,275	805	27
		小計	0	74,332	1,496	3,644	4,073	2,399	71
	高等学校	第1学年	0	6,907	162	289	374	321	13
		第2学年	0	6,704	124	260	301	236	17
		第3学年	0	7,051	139	232	314	248	10
		小計	0	20,662	425	781	989	805	40
		定時制高校	0	418	29	22	20	23	2
	特別 支援 学校	小学部	0	1,582	65	125	129	52	5
		中学部	0	937	54	95	86	50	16
		高等部	0	1,862	107	189	137	158	33
		男子合計	0	253,107	4,131	11,657	13,764	5,579	215
女 子	小学校	第1学年	0	24,054	76	469	807	108	2
		第2学年	0	23,980	123	572	978	109	2
		第3学年	0	23,837	153	771	1,233	259	7
		第4学年	0	24,189	173	826	1,262	524	7
		第5学年	0	24,588	203	904	1,266	561	16
		第6学年	0	25,164	247	983	1,327	919	27
		小計	0	145,812	975	4,525	6,873	2,480	61
	中学校	第1学年	0	23,083	214	773	1,177	903	32
		第2学年	0	23,624	244	741	1,145	763	25
		第3学年	0	23,507	207	639	1,025	703	31
		小計	0	70,214	665	2,153	3,347	2,369	88
	高等学校	第1学年	0	7,178	59	181	309	209	13
		第2学年	0	7,025	38	150	240	192	12
		第3学年	0	7,522	64	181	263	175	10
		小計	0	21,725	161	512	812	576	35
		定時制高校	0	376	11	20	22	6	0
	特別 支援 学校	小学部	0	638	37	62	46	25	2
		中学部	0	425	16	53	43	37	21
		高等部	0	936	45	88	79	62	39
		女子合計	0	240,126	1,910	7,413	11,222	5,555	246

### 3 疾病異常等数(地域別)

(1) 小学校 (義務教育学校(前期)を含む)

小学校	裸眼視力検査					眼の検査			聴力検査	
	受検者数	1.0未満 0.7以上の者	0.7未満 0.3以上の者	0.3未満 の者	裸眼視力省略 の者	受検者数	感染性 眼疾患 の者	その他 眼疾 患・異 常の者	受検者 数	難聴の 者
1 千葉市	42,837	5,942	5,929	4,297	2,445	45,451	1	3,405	29,725	133
2 市川市	19,200	1,750	2,596	1,053	2,579	21,193	5	808	14,676	78
3 船橋市	28,945	3,799	3,804	1,830	4,158	32,549	13	1,402	21,825	110
4 習志野市	7,984	1,018	1,041	601	1,084	4,522	1	100	6,121	27
5 八千代市	9,023	1,150	971	268	1,243	4,920	0	206	6,509	62
6 浦安市	6,795	909	918	360	1,531	8,161	0	400	5,276	15
7 松戸市	19,408	2,215	2,408	1,074	2,994	21,906	9	550	14,783	55
8 野田市	6,358	763	716	320	676	6,820	0	163	4,624	14
9 柏市	20,749	2,963	2,658	2,009	1,122	21,434	21	973	14,536	47
10 流山市	11,165	2,125	1,489	545	1,819	12,635	1	625	8,863	1,157
11 我孫子市	5,262	630	602	361	462	5,670	1	86	3,691	14
12 鎌ヶ谷市	4,441	428	571	326	749	5,117	0	344	3,394	5
13 銚子市	1,414	203	196	69	228	1,348	0	42	1,148	1
14 匝瑳市	1,383	138	136	66	102	1,483	0	81	996	1
15 旭市	2,576	328	274	92	320	2,807	0	75	1,842	14
16 香取市	2,721	263	344	291	3	2,691	0	146	1,752	15
17 神崎町	204	18	25	18	0	204	0	20	136	0
18 東庄町	505	4	14	26	0	484	0	32	329	0
19 多古町	532	72	63	41	0	532	0	23	349	3
20 成田市	6,336	644	713	378	499	2,135	0	162	4,448	20
21 佐倉市	6,889	679	808	324	919	4,265	0	53	5,118	28
22 四街道市	4,733	408	541	102	538	5,102	0	531	3,550	21
23 八街市	2,425	283	266	119	83	2,504	0	119	1,682	6
24 印西市	6,485	732	721	290	789	7,297	0	274	4,908	23
25 白井市	3,069	333	367	146	487	3,568	0	84	2,278	11
26 富里市	2,054	282	269	155	69	1,709	0	82	1,375	8
27 酒々井町	707	36	52	19	80	384	0	44	507	1
28 栄町	616	45	67	24	74	193	0	11	466	8
29 茂原市	3,251	404	409	160	385	3,409	0	546	2,374	5
30 一宮町	554	48	61	19	53	640	0	6	428	0
31 白子町	393	50	40	22	28	399	0	37	269	0
32 長柄町	174	15	17	11	14	186	0	16	126	1
33 長南町	209	15	22	1	21	149	3	6	170	0
34 睦沢町	239	17	17	15	37	274	0	0	183	0
35 長生村	477	37	45	14	61	527	0	3	358	0
36 東金市	2,309	307	293	149	196	2,502	1	210	1,632	4
37 大網白里市	1,943	227	259	172	199	2,144	0	285	1,433	6
38 九十九里町	424	55	40	12	41	458	0	27	306	1
39 山武市	1,652	175	197	88	145	1,798	0	31	1,190	1
40 横芝光町	841	79	93	18	111	952	0	145	630	5
41 芝山町	238	19	25	6	35	271	0	86	169	0
42 勝浦市	392	53	39	8	49	439	0	109	276	0
43 大多喜町	273	16	17	6	43	317	0	5	216	0
44 いすみ市	1,173	85	116	41	179	1,337	0	58	894	67
45 御宿町・布施学校組合	182	17	19	11	24	207	0	54	122	0
46 館山市	1,582	206	169	90	199	1,768	0	37	1,134	4
47 鴨川市	1,023	120	107	31	115	1,120	2	23	753	1
48 鋸南町	171	29	30	21	20	108	0	2	113	0
49 南房総市	1,182	104	139	86	111	1,279	0	120	807	8
50 木更津市	6,426	796	727	280	694	2,264	0	164	4,712	28
51 君津市	3,013	314	339	128	366	3,389	0	145	2,253	13
52 富津市	1,446	127	152	61	121	1,568	0	50	1,034	10
53 袖ヶ浦市	3,334	470	345	160	250	1,207	0	15	2,366	10
54 市原市	11,485	1,413	1,356	589	914	11,981	17	330	8,096	79
千葉県	269,202	33,358	33,632	17,403	29,464	267,777	75	13,351	196,951	2,120
割合(%)		12.4%	12.5%	6.5%	9.8%	89.1%	0.0%	5.0%		1.1%

小学校	耳鼻咽喉頭の検査				歯の検査					
	受検者数	耳疾患の者	鼻・副鼻腔疾患の者	口腔咽喉頭疾患の者	受検者数	処置完了の者	未処置歯のある者	ＣＯのある者	歯列・咬合１の者	歯列・咬合２の者
1 千葉市	24,096	2,651	3,629	502	44,286	6,488	7,465	4,697	10,452	4,318
2 市川市	21,573	1,159	755	49	21,350	3,514	3,621	1,225	2,990	1,331
3 船橋市	32,777	1,017	831	32	32,454	4,455	4,109	2,290	3,652	1,207
4 習志野市	3,135	260	173	17	8,941	1,231	1,132	531	1,499	352
5 八千代市	4,999	267	521	10	10,122	2,095	1,705	562	1,368	310
6 浦安市	8,193	359	245	23	8,187	1,228	1,028	575	1,153	500
7 松戸市	21,823	1,200	709	2	21,910	1,257	2,958	1,832	2,203	477
8 野田市	6,901	191	396	28	6,891	998	1,416	721	651	194
9 柏市	20,863	724	1,379	112	21,315	4,068	2,967	2,005	3,682	1,877
10 流山市	12,621	1,241	1,965	71	12,556	2,347	1,453	915	2,026	500
11 我孫子市	5,651	131	736	7	5,589	1,102	729	614	548	140
12 鎌ヶ谷市	5,109	214	173	11	5,071	861	830	331	283	61
13 銚子市	1,425	55	157	1	1,796	279	502	139	285	33
14 匝瑳市	1,487	37	154	8	1,483	315	381	142	298	40
15 旭市	2,770	74	114	51	2,900	675	625	390	691	264
16 香取市	2,702	162	839	14	2,692	560	657	335	450	72
17 神崎町	201	28	57	0	200	55	36	45	47	3
18 東庄町	489	14	29	0	503	116	135	140	90	20
19 多古町	254	27	55	0	523	120	132	90	82	26
20 成田市	3,228	446	1,384	7	6,717	1,212	1,324	790	1,312	305
21 佐倉市	4,934	309	553	3	7,620	914	1,211	533	737	254
22 四街道市	1,238	35	208	3	5,172	652	956	311	564	150
23 八街市	382	66	10	1	2,461	523	705	422	246	114
24 印西市	7,297	171	81	6	7,145	931	868	603	584	87
25 白井市	3,566	87	41	2	3,521	689	677	439	611	136
26 富里市	768	18	68	2	2,076	308	407	242	313	85
27 酒々井町	221	21	66	6	759	139	138	97	119	41
28 栄町	215	22	84	1	674	87	140	91	153	31
29 茂原市	2,664	46	350	31	3,562	404	548	298	620	152
30 一宮町	653	14	52	1	632	89	137	40	94	40
31 白子町	421	1	62	1	420	114	60	6	53	8
32 長柄町	188	3	41	0	185	45	38	27	62	31
33 長南町	39	3	4	0	226	31	56	4	25	33
34 睦沢町	289	38	117	51	287	52	44	76	33	75
35 長生村	539	5	141	2	534	76	115	61	206	64
36 東金市	2,502	13	624	8	2,426	478	652	725	732	300
37 大網白里市	2,144	27	534	19	2,097	331	309	152	457	54
38 九十九里町	458	0	82	1	445	113	98	101	176	16
39 山武市	1,799	93	608	46	1,770	308	400	335	373	133
40 横芝光町	952	18	297	12	925	269	149	72	138	11
41 芝山町	271	1	111	4	269	75	65	23	29	0
42 勝浦市	440	1	69	0	439	100	79	54	74	57
43 大多喜町	316	0	0	0	316	44	50	10	18	0
44 いすみ市	1,345	0	152	0	1,334	369	289	230	193	41
45 御宿町・布施学校組合	207	0	55	5	207	43	46	23	35	5
46 館山市	1,774	50	46	0	1,747	279	397	195	135	21
47 鴨川市	1,132	26	70	9	1,108	222	168	89	114	22
48 鋸南町	62	0	0	2	190	46	28	1	7	0
49 南房総市	1,294	18	338	1	1,269	305	232	117	74	16
50 木更津市	2,290	235	251	30	6,996	1,178	1,152	489	719	147
51 君津市	3,382	157	141	24	3,328	553	808	388	521	262
52 富津市	1,569	65	29	13	1,537	355	239	83	264	67
53 袖ヶ浦市	1,148	94	128	0	3,517	536	624	363	729	113
54 市原市	7,346	1,150	1,884	120	11,995	1,625	2,433	825	1,343	382
千葉県	234,142	13,044	21,598	1,349	292,675	45,259	47,523	25,894	44,313	14,978
割合(%)	78.0%	5.6%	9.2%	0.6%	97.4%	15.5%	16.2%	8.8%	15.1%	5.1%

小学校	歯の検査							DMF歯数			
	顎関節 1の者	顎関節 2の者	歯垢の 状態1 の者	歯垢の 状態2 の者	歯肉の 状態1 の者	歯肉の 状態2 の者	その他 の疾病 の者	D (永久 歯の未 処置歯 数)	M (永久 歯の喪 失歯 数)	F (永久 歯の処 置歯 数)	
1	千葉市	172	51	7,966	1,391	5,733	657	3,200	1,087	30	1,535
2	市川市	70	17	1,566	557	918	185	1,554	713	30	955
3	船橋市	24	3	3,824	771	1,838	412	2,936	723	27	1,351
4	習志野市	53	50	1,130	256	1,004	162	535	102	2	190
5	八千代市	237	48	1,535	205	818	122	714	381	4	209
6	浦安市	10	6	1,015	457	458	278	681	147	6	205
7	松戸市	16	2	1,403	224	546	77	331	506	28	597
8	野田市	18	2	426	112	231	153	335	137	4	301
9	柏市	145	37	2,760	1,069	2,345	784	1,142	404	0	772
10	流山市	20	3	1,801	288	1,128	169	695	164	10	344
11	我孫子市	16	1	529	139	294	30	383	107	0	213
12	鎌ヶ谷市	3	0	319	111	84	25	344	74	2	86
13	銚子市	5	1	199	9	83	3	144	65	3	70
14	匝瑳市	6	0	230	30	168	24	112	25	1	74
15	旭市	5	0	524	212	454	181	78	83	2	221
16	香取市	29	4	304	45	257	16	243	73	0	119
17	神崎町	0	0	34	0	23	0	23	0	0	5
18	東庄町	11	0	73	1	142	0	76	7	0	18
19	多古町	1	0	38	0	24	0	22	12	0	27
20	成田市	71	2	1,256	261	941	201	600	172	0	249
21	佐倉市	3	0	762	157	541	89	634	128	2	120
22	四街道市	14	2	332	58	185	25	405	136	8	158
23	八街市	21	5	226	105	457	42	228	98	0	268
24	印西市	0	0	535	171	417	85	353	76	8	173
25	白井市	9	1	785	102	512	41	534	133	7	173
26	富里市	0	0	275	38	304	49	150	119	0	72
27	酒々井町	1	0	86	26	64	6	0	9	0	24
28	栄町	3	2	35	31	45	1	0	7	2	25
29	茂原市	0	0	242	60	212	28	112	40	1	18
30	一宮町	1	0	5	14	19	1	24	1	0	8
31	白子町	0	0	9	4	3	6	40	14	0	65
32	長柄町	0	0	48	4	15	4	0	0	2	13
33	長南町	0	0	24	4	1	0	4	10	0	10
34	睦沢町	0	0	33	34	34	34	0	4	0	26
35	長生村	3	0	113	95	122	88	68	8	0	13
36	東金市	34	2	763	159	647	114	323	125	0	125
37	大網白里市	24	1	488	66	276	37	199	44	0	41
38	九十九里町	0	0	66	16	38	7	76	11	0	17
39	山武市	27	14	253	72	178	17	160	51	10	71
40	横芝光町	10	0	181	3	104	3	70	11	0	81
41	芝山町	0	0	79	0	34	0	17	0	0	20
42	勝浦市	1	0	61	4	49	2	16	8	0	11
43	大多喜町	0	0	13	0	12	0	12	5	0	20
44	いすみ市	1	1	204	33	142	14	83	82	2	83
45	御宿町・布施学校組合	1	0	30	1	35	0	19	7	0	6
46	館山市	3	3	162	11	91	4	110	30	16	50
47	鴨川市	22	1	231	21	158	3	42	24	0	26
48	鋸南町	0	0	0	0	26	0	6	0	0	1
49	南房総市	3	0	242	17	87	3	25	20	0	76
50	木更津市	2	1	650	96	313	29	481	169	2	193
51	君津市	16	1	375	92	340	52	429	92	8	165
52	富津市	4	0	213	34	146	28	64	41	0	83
53	袖ヶ浦市	2	0	429	34	330	7	215	134	12	234
54	市原市	47	4	971	120	464	51	252	301	5	376
千葉県		1,164	265	35,853	7,820	23,890	4,349	19,299	6,920	234	10,386
割合(%)		0.4%	0.1%	12.3%	2.7%	8.2%	1.5%	6.6%			

小学校	尿検査				寄生虫卵		その他の疾病等の検査			
	受検者数	蛋白陽性の者	潜血陽性の者	糖陽性の者	受検者数	寄生虫卵保有の者	受検者数	栄養不良の者	肥満傾向の者	脊柱側弯の者
1 千葉市	45,033	178	426	29	0	0	45,606	27	518	97
2 市川市	21,871	92	53	13	3,735	0	21,440	10	173	71
3 船橋市	33,029	146	285	15	0	0	32,748	17	458	118
4 習志野市	9,051	24	62	2	0	0	8,969	0	54	51
5 八千代市	10,228	53	74	4	0	0	10,184	1	14	149
6 浦安市	8,343	42	88	3	0	0	8,231	15	168	29
7 松戸市	22,167	274	269	28	0	0	22,243	0	109	76
8 野田市	7,037	34	66	3	0	0	6,944	0	25	44
9 柏市	21,859	77	160	24	0	0	21,640	8	105	166
10 流山市	12,953	42	21	7	0	0	12,970	19	225	43
11 我孫子市	5,730	24	43	1	0	0	5,664	0	13	57
12 鎌ヶ谷市	5,180	20	50	4	0	0	5,127	0	6	6
13 銚子市	1,810	8	12	1	0	0	1,785	1	18	11
14 匝瑳市	1,484	10	12	0	0	0	1,487	0	19	6
15 旭市	2,706	9	8	5	0	0	763	0	15	1
16 香取市	2,724	7	23	2	0	0	2,716	0	124	38
17 神崎町	204	2	1	0	0	0	200	0	2	0
18 東庄町	506	1	1	8	0	0	505	0	43	5
19 多古町	532	2	8	1	0	0	530	0	26	4
20 成田市	6,786	40	45	0	0	0	6,789	10	166	53
21 佐倉市	7,811	68	29	8	0	0	7,737	1	111	107
22 四街道市	5,213	29	49	6	0	0	5,248	2	100	39
23 八街市	2,484	5	12	1	0	0	2,507	0	114	9
24 印西市	7,244	83	37	16	0	0	7,297	12	141	38
25 白井市	3,556	21	15	1	0	0	3,587	1	37	12
26 富里市	2,116	3	25	0	0	0	2,100	0	145	9
27 酒々井町	787	7	9	5	0	0	787	0	14	1
28 栄町	681	3	9	2	0	0	690	0	24	3
29 茂原市	3,640	22	33	0	0	0	3,626	2	16	7
30 一宮町	653	3	8	0	0	0	654	0	0	9
31 白子町	420	1	5	0	0	0	406	0	0	0
32 長柄町	188	0	4	0	0	0	186	0	13	2
33 長南町	231	1	4	0	0	0	229	0	0	1
34 睦沢町	291	0	3	0	0	0	288	0	37	4
35 長生村	536	7	10	1	0	0	539	0	2	6
36 東金市	2,490	13	29	1	0	0	2,502	0	4	16
37 大網白里市	2,133	8	18	0	0	0	2,145	0	13	9
38 九十九里町	459	1	3	1	0	0	458	0	7	1
39 山武市	1,791	7	14	0	0	0	1,797	0	52	8
40 横芝光町	942	12	14	2	0	0	952	0	4	2
41 芝山町	272	2	2	0	0	0	271	0	6	8
42 勝浦市	439	0	4	0	0	0	440	0	3	5
43 大多喜町	318	2	0	0	0	0	319	2	5	15
44 いすみ市	1,347	9	8	0	0	0	1,344	0	6	11
45 御宿町・布施学校組合	207	0	1	0	0	0	207	0	0	0
46 館山市	1,772	7	5	1	0	0	1,770	0	4	8
47 鴨川市	1,134	6	3	2	0	0	1,139	1	2	6
48 鋸南町	191	1	2	1	0	0	190	0	5	2
49 南房総市	1,288	6	1	2	0	0	1,294	0	6	16
50 木更津市	7,103	30	70	6	0	0	7,011	0	65	25
51 君津市	3,375	11	12	6	0	0	3,351	0	123	34
52 富津市	1,559	3	20	0	0	0	1,558	0	25	18
53 袖ヶ浦市	3,572	13	31	1	0	0	3,541	0	3	13
54 市原市	12,352	55	127	8	0	0	12,184	1	246	79
千葉県	297,828	1,524	2,323	221	3,735	0	294,895	130	3,614	1,548
割合(%)	99.2%	0.5%	0.8%	0.1%	1.2%	0.0%	98.2%	0.0%	1.2%	0.5%

小学校	その他の疾病等の検査						結核検査				
	その他の 脊柱・胸 郭・四肢 の異常の 者	感染性 皮膚疾 患の者	アト ピー性 皮膚炎 の者	心臓疾 患・異 常の者	ぜん息 の者	腎臓疾 患の者	問診実 施者数	問診票 から要 検討者 数	学校医 による 診察実 施者数	要精密 検査者 数	
1	千葉市	226	8	4,125	588	3,772	381	45,665	110	110	109
2	市川市	88	2	330	210	589	18	21,911	65	715	57
3	船橋市	256	27	604	220	486	125	33,098	87	46	57
4	習志野市	35	0	312	40	149	12	9,085	20	21	10
5	八千代市	66	1	203	33	369	13	10,283	30	85	8
6	浦安市	14	0	259	64	187	11	8,367	33	47	31
7	松戸市	44	2	763	387	698	101	22,519	688	16,777	65
8	野田市	64	0	67	45	154	20	7,059	25	39	20
9	柏市	14	8	572	240	885	46	21,956	49	62	39
10	流山市	26	8	294	144	345	9	12,920	41	7,548	23
11	我孫子市	4	0	261	63	327	14	5,730	12	26	7
12	鎌ヶ谷市	35	1	167	33	444	4	5,198	3	0	2
13	銚子市	6	0	130	18	77	6	1,800	6	348	2
14	匝瑳市	5	0	53	16	78	5	1,487	4	4	0
15	旭市	0	0	27	11	47	2	751	0	745	0
16	香取市	6	0	84	20	198	5	2,728	8	787	1
17	神崎町	1	0	1	0	1	0	204	0	0	0
18	東庄町	3	0	2	3	35	0	506	0	1	0
19	多古町	8	0	28	5	38	1	533	0	6	0
20	成田市	20	1	318	65	503	17	6,850	16	20	12
21	佐倉市	28	1	294	60	483	27	7,853	8	9	8
22	四街道市	9	1	392	49	469	26	5,280	23	3,924	21
23	八街市	22	0	25	28	158	9	2,511	5	11	8
24	印西市	13	4	544	58	402	16	7,297	8	6,275	8
25	白井市	10	0	203	10	241	7	3,587	9	9	4
26	富里市	21	1	44	10	104	9	2,125	5	531	3
27	酒々井町	1	0	30	3	32	1	787	2	770	0
28	栄町	1	0	40	6	53	2	690	0	213	0
29	茂原市	35	0	123	25	190	6	3,653	5	10	5
30	一宮町	0	0	48	6	45	4	655	1	1	0
31	白子町	0	0	41	2	38	0	421	0	0	0
32	長柄町	2	0	9	0	12	0	188	0	0	0
33	長南町	0	0	17	1	18	0	232	0	0	0
34	睦沢町	0	0	34	4	28	1	289	0	0	0
35	長生村	1	0	50	5	38	1	540	0	0	0
36	東金市	8	0	136	20	163	8	2,501	15	25	9
37	大網白里市	23	1	137	19	177	12	2,147	6	6	3
38	九十九里町	2	0	20	6	31	1	465	2	2	1
39	山武市	9	0	92	17	117	7	1,797	16	16	16
40	横芝光町	4	0	56	11	70	10	952	1	1	1
41	芝山町	1	0	16	2	17	0	273	1	1	1
42	勝浦市	0	0	32	0	49	0	441	3	417	0
43	大多喜町	1	0	18	2	24	0	319	0	318	0
44	いすみ市	0	0	95	15	125	8	1,347	8	813	1
45	御宿町・布施学校組合	0	0	13	1	17	1	207	1	0	0
46	館山市	4	0	112	13	145	3	1,787	2	2	2
47	鴨川市	0	0	48	8	107	4	1,141	3	659	1
48	鋸南町	1	0	6	0	0	0	191	0	0	0
49	南房総市	7	0	75	27	117	3	1,294	1	1	1
50	木更津市	7	0	111	25	119	12	6,538	11	594	3
51	君津市	34	1	50	20	149	4	3,388	4	907	1
52	富津市	11	0	78	9	117	4	1,570	0	0	0
53	袖ヶ浦市	3	0	188	59	301	22	3,593	1	1	0
54	市原市	36	2	543	116	738	27	12,425	17	15	15
	千葉県	1,215	69	12,320	2,842	14,276	1,025	297,134	1,355	42,918	555
	割合(%)	0.4%	0.0%	4.2%	1.0%	4.8%	0.3%	98.9%	0.5%	14.4%	0.2%

小学校	結核検査						肥満やせの状況(村田式による)				
	X線撮影を受けた者	精密検査を受けた者	(精密検査)X線撮影実施者数	(精密検査)ツベルクリン実施者数	(精密検査)その他の検査実施者数	予防内服の者	結核の者	受検者数	高度肥満(肥満度 $\geq$ 50%)	中等度肥満(50% $>$ 肥満 $\geq$ 30%)	
1	千葉市		105	105	0	2	0	0	45,373	402	1,614
2	市川市		61	61	0	0	0	0	21,855	163	661
3	船橋市		57	59	0	0	0	0	33,041	233	1,041
4	習志野市		8	8	0	1	0	0	9,063	46	275
5	八千代市		7	6	0	1	0	0	10,260	105	393
6	浦安市		31	31	0	0	0	0	8,350	63	247
7	松戸市		66	66	0	0	0	0	22,457	190	778
8	野田市		17	17	0	0	0	0	7,051	92	427
9	柏市		42	42	0	0	0	0	21,872	187	712
10	流山市		23	21	0	5	0	0	12,947	23	163
11	我孫子市		7	7	0	0	0	0	5,725	54	168
12	鎌ヶ谷市		2	2	0	0	0	0	5,161	57	203
13	銚子市		2	2	0	0	0	0	1,817	41	131
14	匝瑳市		0	0	0	0	0	0	1,485	25	90
15	旭市		0	0	0	0	0	0	2,907	61	194
16	香取市		1	1	0	0	0	0	2,728	62	185
17	神崎町		0	0	0	0	0	0	204	1	12
18	東庄町		0	0	0	0	0	0	505	9	36
19	多古町		0	0	0	0	0	0	533	12	32
20	成田市		12	12	0	0	0	0	6,845	75	328
21	佐倉市		8	8	0	0	0	0	7,831	63	281
22	四街道市		3	3	0	0	0	0	5,268	52	189
23	八街市		8	8	0	0	0	0	2,513	57	176
24	印西市		7	7	0	0	0	0	7,279	56	218
25	白井市		3	3	0	1	0	0	3,579	41	139
26	富里市		3	3	0	0	0	0	2,127	36	132
27	酒々井町		0	0	0	0	0	0	787	5	35
28	栄町		0	0	0	0	0	0	690	7	30
29	茂原市		5	4	0	0	0	0	3,642	48	149
30	一宮町		0	0	0	0	0	0	652	7	34
31	白子町		0	0	0	0	0	0	421	2	24
32	長柄町		0	0	0	0	0	0	188	4	12
33	長南町		0	0	0	0	0	0	231	4	14
34	睦沢町		0	0	0	0	0	0	289	5	15
35	長生村		0	0	0	0	0	0	539	9	20
36	東金市		0	0	0	0	0	0	2,506	33	132
37	大網白里市		4	4	0	0	0	0	2,143	23	91
38	九十九里町		1	1	0	0	0	0	462	3	20
39	山武市		15	15	0	0	0	0	1,795	37	109
40	横芝光町		1	1	0	0	0	0	952	14	58
41	芝山町		1	1	0	0	0	0	273	7	15
42	勝浦市		0	0	0	0	0	0	441	12	23
43	大多喜町		0	0	0	0	0	0	319	8	17
44	いすみ市		1	1	0	0	0	0	1,344	17	77
45	御宿町・布施学校組合		0	0	0	0	0	0	207	1	12
46	館山市		2	2	0	0	0	0	1,782	35	99
47	鴨川市		0	0	0	0	0	0	1,141	16	71
48	鋸南町		0	0	0	0	0	0	191	10	6
49	南房総市		1	1	0	0	0	0	1,292	17	83
50	木更津市		3	3	0	0	0	0	7,122	99	302
51	君津市		1	1	0	0	0	0	3,383	42	151
52	富津市		0	0	0	0	0	0	1,568	27	88
53	袖ヶ浦市		0	0	0	0	0	0	3,584	30	159
54	市原市		14	14	0	2	0	0	12,406	202	655
	千葉県		522	520	0	12	0	0	299,126	2,930	11,326
	割合(%)		0.2%	0.2%	0.0%	0.0%	0.0%	0.0%	99.6%	1.0%	3.8%

小学校	肥満やせの状況(村田式による)			
	軽度肥満 (30%>肥 満度≥ 20%)	やせ(- 20% ≥肥 満度>- 30%)	高度のや せ(-30% ≥肥満度)	
1	千葉市	2,282	696	16
2	市川市	1,018	345	8
3	船橋市	1,493	581	13
4	習志野市	355	164	0
5	八千代市	487	285	23
6	浦安市	362	144	0
7	松戸市	1,168	347	7
8	野田市	423	92	3
9	柏市	1,020	549	5
10	流山市	257	103	2
11	我孫子市	269	90	7
12	鎌ヶ谷市	293	68	0
13	銚子市	146	16	0
14	匝瑳市	95	13	0
15	旭市	207	26	0
16	香取市	207	24	0
17	神崎町	15	3	0
18	東庄町	39	4	0
19	多古町	31	3	0
20	成田市	405	66	1
21	佐倉市	434	115	2
22	四街道市	292	67	0
23	八街市	199	25	0
24	印西市	324	101	4
25	白井市	206	48	3
26	富里市	124	16	3
27	酒々井町	46	8	0
28	栄町	43	6	0
29	茂原市	195	43	1
30	一宮町	31	5	0
31	白子町	37	2	0
32	長柄町	14	1	0
33	長南町	13	2	0
34	睦沢町	18	0	0
35	長生村	34	13	0
36	東金市	169	23	1
37	大網白里市	134	27	0
38	九十九里町	41	9	0
39	山武市	130	24	0
40	横芝光町	64	4	1
41	芝山町	18	3	0
42	勝浦市	24	4	0
43	大多喜町	16	4	0
44	いすみ市	99	15	1
45	御宿町・布施学校組合	17	6	0
46	館山市	116	7	1
47	鴨川市	82	6	0
48	鋸南町	18	1	0
49	南房総市	93	8	0
50	木更津市	357	110	1
51	君津市	213	29	1
52	富津市	102	18	0
53	袖ヶ浦市	177	67	1
54	市原市	751	136	4
	千葉県	15,203	4,572	109
	割合(%)	5.1%	1.5%	0.0%



## (2) 中学校（義務教育学校(後期)及び中等教育学校(前期)を含む)

中学校	裸眼視力検査					眼の検査			聴力検査	
	受検者数	1.0未満 0.7以上の者	0.7未満 0.3以上の者	0.3未満 の者	裸眼視力省略 の者	受検者数	感染性 眼疾患 の者	その他 眼疾 患・異 常の者	受検者 数	難聴の 者
1 千葉市	16,412	2,291	3,066	3,185	5,792	22,394	1	1,448	14,671	41
2 市川市	5,876	789	1,271	649	3,310	8,995	2	235	6,241	17
3 船橋市	10,037	1,681	2,172	1,536	5,219	14,667	11	820	10,206	28
4 習志野市	2,711	411	555	328	1,336	2,606	0	66	2,713	11
5 八千代市	3,471	531	639	288	1,529	3,139	0	65	3,317	5
6 浦安市	2,202	363	419	193	1,469	3,524	0	302	2,438	5
7 松戸市	6,553	1,073	1,232	473	3,856	10,259	0	198	6,977	20
8 野田市	2,814	344	476	376	1,026	3,623	0	115	2,561	12
9 柏市	8,461	1,087	1,498	2,166	1,793	9,859	0	412	6,745	16
10 流山市	2,969	421	560	379	1,942	4,643	4	322	3,255	9
11 我孫子市	1,938	261	311	191	894	2,885	0	71	1,880	2
12 鎌ヶ谷市	1,664	388	354	244	959	2,588	0	14	1,758	10
13 銚子市	533	121	150	60	373	850	0	8	738	0
14 匝瑳市	624	59	99	68	197	817	0	50	539	1
15 旭市	1,106	124	167	71	451	1,536	0	19	1,063	2
16 香取市	1,395	109	229	300	149	1,503	0	84	1,001	8
17 神崎町	94	9	17	18	11	103	0	2	67	0
18 東庄町	269	33	37	48	17	288	0	20	187	0
19 多古町	285	25	47	57	0	282	0	3	180	1
20 成田市	2,412	329	436	272	1,068	1,094	0	77	2,279	2
21 佐倉市	2,751	398	481	256	1,353	3,350	0	69	2,775	6
22 四街道市	1,734	234	305	131	768	872	0	98	1,683	2
23 八街市	1,328	149	267	288	193	1,537	0	39	1,012	2
24 印西市	2,002	253	341	157	988	3,033	0	116	1,991	7
25 白井市	1,413	187	260	154	522	1,932	0	81	1,260	4
26 富里市	802	93	151	70	322	1,137	0	48	759	1
27 酒々井町	342	50	47	23	126	192	0	17	303	0
28 栄町	345	40	53	84	17	123	0	4	241	0
29 茂原市	1,527	216	259	274	436	1,846	0	183	1,284	4
30 一宮町	236	32	37	18	89	314	0	1	234	2
31 白子町	163	21	26	14	47	201	0	22	126	0
32 長柄町	90	13	10	3	38	89	0	24	88	0
33 長南町	76	5	7	6	50	116	3	4	84	0
34 睦沢町	109	4	18	21	38	137	0	3	100	4
35 長生村	247	11	46	13	82	334	0	43	220	0
36 東金市	900	127	166	122	382	1,318	0	201	891	2
37 大網白里市	833	97	145	148	275	1,125	0	139	756	6
38 九十九里町	223	34	43	19	60	295	0	35	182	0
39 山武市	721	143	128	52	287	1,006	0	217	683	1
40 横芝光町	401	148	63	72	129	542	0	53	344	0
41 芝山町	102	13	14	5	57	163	0	49	106	0
42 勝浦市	209	28	39	32	62	265	0	94	177	0
43 大多喜町	112	4	16	1	57	171	0	161	113	0
44 いすみ市	540	60	97	31	212	738	0	37	501	3
45 御宿町	71	10	8	1	26	98	0	86	53	0
46 館山市	676	93	142	46	288	970	0	82	663	5
47 鴨川市	466	68	79	29	179	647	1	13	406	3
48 鋸南町	67	12	12	3	48	115	0	5	75	0
49 南房総市	516	64	87	48	203	715	0	64	485	0
50 木更津市	2,277	304	421	215	1,128	1,080	0	25	2,236	0
51 君津市	1,238	188	203	175	529	1,789	0	40	1,146	0
52 富津市	609	82	99	52	250	862	0	80	559	2
53 袖ヶ浦市	1,143	250	186	133	462	506	0	8	951	4
54 市原市	4,601	553	856	500	1,789	6,047	0	147	4,231	22
55 県立	323	72	93	67	154	79	0	1	318	0
千葉県	101,019	14,505	18,940	14,165	43,037	129,399	22	6,620	95,852	270
割合(%)		14.4%	18.7%	14.0%	29.3%	88.0%	0.0%	5.1%		0.3%

中学校	耳鼻咽喉頭の検査				歯の検査					
	受検者数	耳疾患の者	鼻・副鼻腔疾患の者	口腔咽喉頭疾患の者	受検者数	処置完了の者	未処置歯のある者	ＣＯのある者	歯列・咬合１の者	歯列・咬合２の者
1 千葉市	10,460	1,043	1,656	80	21,424	3,000	2,318	3,238	5,447	1,983
2 市川市	8,962	528	264	2	8,943	1,345	1,280	689	1,606	451
3 船橋市	15,564	0	0	0	14,714	1,671	1,087	1,362	1,962	835
4 習志野市	1,347	139	37	1	3,929	538	455	369	759	113
5 八千代市	3,108	146	316	3	4,829	701	369	587	776	215
6 浦安市	3,563	85	131	14	3,568	604	303	453	532	186
7 松戸市	10,179	401	250	0	9,972	850	1,147	1,663	1,239	332
8 野田市	3,238	100	353	16	3,722	438	336	373	245	63
9 柏市	9,460	240	496	14	9,736	1,816	929	1,349	1,539	758
10 流山市	4,666	200	858	19	4,616	669	348	546	687	261
11 我孫子市	2,888	82	652	1	2,716	392	191	202	234	57
12 鎌ヶ谷市	2,566	195	143	17	2,549	273	298	264	250	52
13 銚子市	848	14	52	0	1,068	144	110	172	118	17
14 匝瑳市	826	4	102	1	807	200	111	189	183	5
15 旭市	1,561	70	71	18	1,516	475	247	331	593	101
16 香取市	1,514	83	535	10	1,504	352	208	421	405	102
17 神崎町	105	9	24	0	102	20	17	23	28	6
18 東庄町	290	5	11	0	280	49	35	62	22	3
19 多古町	277	31	96	0	282	45	58	78	58	2
20 成田市	1,141	109	578	0	3,352	460	480	598	874	228
21 佐倉市	3,347	99	266	2	3,950	587	323	542	718	139
22 四街道市	809	26	78	1	2,406	281	285	80	319	46
23 八街市	468	46	32	0	1,435	314	226	203	379	51
24 印西市	3,033	105	73	1	2,858	469	174	414	331	163
25 白井市	1,936	39	15	3	1,867	402	168	283	230	34
26 富里市	960	12	37	0	1,075	66	214	38	326	33
27 酒々井町	159	22	40	3	461	73	62	107	216	56
28 栄町	121	7	26	0	343	31	90	26	86	17
29 茂原市	1,978	16	264	2	1,904	210	293	311	405	235
30 一宮町	328	5	35	0	322	49	35	56	110	33
31 白子町	209	3	10	0	202	48	26	26	54	16
32 長柄町	128	0	0	0	117	9	1	7	11	0
33 長南町	127	4	38	0	118	12	31	7	31	8
34 睦沢町	150	5	31	0	143	40	51	52	32	35
35 長生村	334	2	154	1	321	27	9	38	74	43
36 東金市	1,318	52	382	1	1,226	308	159	338	400	90
37 大網白里市	1,125	7	275	3	1,085	96	76	185	221	54
38 九十九里町	295	1	96	1	266	55	43	78	112	34
39 山武市	1,009	53	389	11	964	150	122	159	233	69
40 横芝光町	542	16	122	5	512	119	61	107	180	4
41 芝山町	163	0	66	0	154	57	25	25	23	0
42 勝浦市	268	0	0	0	267	45	32	70	67	40
43 大多喜町	171	0	81	0	162	49	6	6	5	0
44 いすみ市	748	4	0	2	732	149	135	128	124	27
45 御宿町	98	0	0	0	98	26	10	26	3	1
46 館山市	970	13	160	1	923	128	118	150	146	26
47 鴨川市	651	8	7	0	612	51	14	77	70	8
48 鋸南町	115	0	0	0	108	9	0	0	16	0
49 南房総市	717	6	189	1	698	126	78	129	61	16
50 木更津市	1,077	113	71	9	3,223	389	330	309	639	161
51 君津市	1,789	72	30	1	1,697	255	272	265	324	143
52 富津市	860	23	269	2	817	141	101	56	135	21
53 袖ヶ浦市	528	29	52	0	1,550	327	259	201	437	95
54 市原市	2,910	244	541	39	6,151	819	1,024	641	1,242	364
55 県立	75	0	0	0	469	63	7	57	88	12
千葉県	112,079	4,516	10,454	285	138,865	20,022	15,187	18,166	25,405	7,844
割合(%)	76.2%	4.0%	9.3%	0.3%	94.4%	14.4%	10.9%	13.1%	18.3%	5.6%

中学校	歯の検査							DMF歯数		
	顎関節 1の者	顎関節 2の者	歯垢の 状態1 の者	歯垢の 状態2 の者	歯肉の 状態1 の者	歯肉の 状態2 の者	その他 の疾病 の者	D (永久 歯の未 処置歯 数)	M (永久 歯の喪 失歯 数)	F (永久 歯の処 置歯 数)
1 千葉市	244	41	5,623	625	4,594	526	778	1,393	40	1,799
2 市川市	59	11	1,366	290	1,071	149	467	732	16	642
3 船橋市	70	19	2,033	553	1,845	478	1,240	652	41	810
4 習志野市	76	7	730	78	641	56	115	213	0	326
5 八千代市	284	57	980	109	796	149	250	236	3	448
6 浦安市	20	6	491	134	436	55	38	209	0	738
7 松戸市	9	3	925	369	785	240	92	624	41	807
8 野田市	6	0	226	34	225	33	118	436	6	252
9 柏市	75	21	1,412	440	1,444	414	475	808	0	1,360
10 流山市	43	10	615	218	424	105	84	150	20	416
11 我孫子市	5	0	141	35	104	11	112	175	0	241
12 鎌ヶ谷市	0	0	515	47	406	26	108	107	0	191
13 銚子市	4	0	135	46	107	9	17	40	8	72
14 匝瑳市	19	0	269	24	235	24	2	52	10	70
15 旭市	13	0	644	123	566	120	20	148	2	186
16 香取市	22	0	322	55	375	34	77	144	0	207
17 神崎町	0	0	17	1	11	1	12	6	0	16
18 東庄町	3	0	39	4	53	3	5	8	0	48
19 多古町	3	1	44	0	18	1	13	8	0	33
20 成田市	79	6	784	155	749	217	109	205	0	274
21 佐倉市	152	29	887	157	884	141	142	364	0	229
22 四街道市	27	18	332	71	258	39	80	165	12	197
23 八街市	22	2	403	52	344	16	125	88	5	226
24 印西市	9	4	479	200	424	136	84	106	21	281
25 白井市	1	0	291	19	251	73	76	58	0	286
26 富里市	14	1	324	80	228	84	51	131	0	59
27 酒々井町	31	0	251	33	179	94	0	43	0	35
28 栄町	0	2	52	36	56	24	10	17	1	30
29 茂原市	79	68	431	156	324	139	118	236	5	118
30 一宮町	1	0	0	30	78	5	22	16	0	32
31 白子町	2	0	25	5	24	5	26	2	0	38
32 長柄町	0	0	4	3	0	0	2	0	0	1
33 長南町	2	0	25	4	22	3	0	12	0	25
34 睦沢町	0	0	41	29	49	31	0	17	4	9
35 長生村	0	0	72	35	59	14	7	2	2	0
36 東金市	26	1	438	77	381	64	72	104	0	264
37 大網白里市	13	1	165	74	213	25	46	20	4	45
38 九十九里町	1	0	81	16	76	12	9	21	0	41
39 山武市	30	5	106	23	109	20	41	48	3	81
40 横芝光町	5	0	175	2	157	5	72	49	2	66
41 芝山町	0	0	26	0	24	0	5	24	0	79
42 勝浦市	4	1	78	20	76	19	19	2	0	21
43 大多喜町	0	0	0	0	4	0	5	0	0	32
44 いすみ市	13	0	100	14	180	15	31	78	0	127
45 御宿町	6	1	32	23	30	16	11	1	0	13
46 館山市	15	0	149	33	116	23	54	124	1	90
47 鴨川市	0	0	153	6	100	18	14	8	0	6
48 鋸南町	0	0	0	0	0	0	0	0	0	0
49 南房総市	12	0	159	60	146	33	24	48	14	97
50 木更津市	128	12	534	78	390	102	104	89	22	155
51 君津市	31	6	258	99	152	27	158	144	2	182
52 富津市	44	1	153	33	139	24	35	43	9	65
53 袖ヶ浦市	7	1	299	16	217	16	52	157	22	375
54 市原市	47	1	1,029	158	848	157	69	809	6	631
55 県立	3	0	61	8	51	4	26	1	0	31
千葉県	1,759	336	24,924	4,990	21,474	4,035	5,722	9,373	322	12,903
割合(%)	1.3%	0.2%	17.9%	3.6%	15.5%	2.9%	4.1%			

中学校	尿検査				寄生虫卵		その他の疾病等の検査			
	受検者数	蛋白陽性の者	潜血陽性の者	糖陽性の者	受検者数	寄生虫卵保有の者	受検者数	栄養不良の者	肥満傾向の者	脊柱側わんの者
1 千葉市	21,842	230	439	34			22,567	1	113	802
2 市川市	9,215	111	123	10			8,902	18	26	221
3 船橋市	15,244	179	338	7			15,042	15	89	176
4 習志野市	4,013	49	83	4			3,955	0	10	65
5 八千代市	4,926	62	79	6			4,892	0	3	64
6 浦安市	3,650	38	75	3			3,639	4	50	156
7 松戸市	10,361	311	170	22			10,163	0	91	227
8 野田市	3,873	41	70	3			3,821	0	0	65
9 柏市	10,161	99	188	10			9,956	1	99	497
10 流山市	4,856	87	40	6			4,826	31	66	126
11 我孫子市	2,827	24	37	2			2,885	0	0	93
12 鎌ヶ谷市	2,589	36	37	11			2,582	0	62	23
13 銚子市	1,112	12	20	2			1,089	0	1	16
14 匝瑳市	816	15	17	0			826	3	21	11
15 旭市	1,556	9	6	2			488	0	4	15
16 香取市	1,528	15	34	2			1,529	0	22	53
17 神崎町	102	0	4	0			104	0	2	3
18 東庄町	290	7	4	0			286	0	0	9
19 多古町	280	7	6	0			283	0	6	19
20 成田市	3,430	45	78	1			3,480	0	22	147
21 佐倉市	4,091	134	49	3			4,078	2	48	214
22 四街道市	2,478	60	76	25			2,485	0	17	140
23 八街市	1,482	19	21	2			1,536	0	73	43
24 印西市	2,932	107	35	8			3,033	0	21	99
25 白井市	1,898	55	34	3			1,968	0	5	58
26 富里市	1,111	9	22	0			1,077	0	8	19
27 酒々井町	469	11	16	6			471	2	3	23
28 栄町	353	3	10	0			364	0	8	21
29 茂原市	1,962	41	40	4			1,955	0	9	67
30 一宮町	326	10	6	0			324	0	0	22
31 白子町	211	2	5	0			207	0	0	10
32 長柄町	128	6	2	0			117	0	0	4
33 長南町	126	1	4	0			126	0	21	7
34 睦沢町	146	3	0	1			150	0	0	5
35 長生村	329	4	3	1			334	0	0	16
36 東金市	1,248	15	25	2			1,318	0	0	48
37 大網白里市	1,096	12	23	0			1,125	0	5	51
38 九十九里町	278	2	2	0			295	0	5	5
39 山武市	995	17	21	1			1,024	2	7	42
40 横芝光町	530	7	12	0			542	0	6	17
41 芝山町	153	2	7	0			163	0	0	3
42 勝浦市	270	6	3	1			268	0	3	2
43 大多喜町	169	0	3	0			169	0	0	9
44 いすみ市	752	10	12	0			755	0	4	36
45 御宿町	97	2	1	0			98	0	15	1
46 館山市	952	5	3	0			973	0	15	26
47 鴨川市	646	5	3	2			651	0	12	28
48 鋸南町	115	1	0	0			113	0	0	1
49 南房総市	717	42	9	0			723	0	0	32
50 木更津市	3,356	40	54	1			3,342	0	25	111
51 君津市	1,755	23	38	1			1,788	1	8	30
52 富津市	842	14	13	2			836	0	15	29
53 袖ヶ浦市	1,606	26	30	5			1,559	0	0	51
54 市原市	6,280	79	105	9			6,307	1	64	307
55 県立	474	2	3	1			463	0	0	40
千葉県	143,044	2,152	2,538	203			142,052	81	1,084	4,405
割合(%)	97.2%	1.5%	1.8%	0.1%			96.6%	0.1%	0.8%	3.1%

中学校	その他の疾病等の検査						結核検査				
	その他の脊 柱・胸 郭・四 肢の異 常の者	感染性 皮膚疾 患の者	アト ピー性 皮膚炎 の者	心臓疾 患・異 常の者	ぜん息 の者	腎臓疾 患の者	問診実 施者数	問診票 から要 検討者 数	学校医 による 診察実 施者数	要精密 検査者 数	
1	千葉市	58	0	1,914	261	1,393	199	22,662	30	30	29
2	市川市	55	0	145	170	221	26	9,425	11	12	6
3	船橋市	472	0	325	124	332	67	15,502	12	6	6
4	習志野市	35	0	96	19	47	5	4,108	5	6	1
5	八千代市	63	0	68	14	38	5	5,002	21	40	2
6	浦安市	6	0	89	25	129	14	3,730	10	11	10
7	松戸市	17	0	362	159	290	28	10,674	10	7,935	8
8	野田市	61	0	41	11	26	24	3,956	1	2	0
9	柏市	33	0	192	126	261	18	10,404	4	9	6
10	流山市	25	0	138	43	80	8	4,891	10	3,068	2
11	我孫子市	21	0	134	26	98	5	2,908	4	4	4
12	鎌ヶ谷市	28	0	60	25	84	0	2,671	0	0	0
13	銚子市	4	0	16	13	25	2	1,116	5	5	1
14	匝瑳市	12	0	34	5	45	3	826	0	0	0
15	旭市	8	0	8	5	12	2	476	0	471	0
16	香取市	68	0	25	18	96	3	1,555	1	1,139	0
17	神崎町	1	0	5	5	14	4	104	0	0	0
18	東庄町	14	0	2	8	0	0	297	0	284	0
19	多古町	0	0	6	3	9	0	285	0	0	0
20	成田市	22	0	121	17	147	6	3,519	8	8	2
21	佐倉市	26	0	139	31	184	9	4,160	4	4	4
22	四街道市	5	0	95	28	137	8	2,528	0	1,924	0
23	八街市	1	0	9	7	72	3	1,535	4	2	4
24	印西市	5	0	266	22	157	12	3,033	2	2,853	2
25	白井市	0	0	108	12	97	4	1,870	1	1	1
26	富里市	2	0	15	18	38	6	1,149	0	240	0
27	酒々井町	1	0	23	1	12	1	463	0	0	0
28	栄町	9	0	12	5	14	1	364	0	0	0
29	茂原市	13	0	18	7	65	6	1,965	3	3	1
30	一宮町	1	0	6	2	25	1	328	0	0	0
31	白子町	2	0	12	2	14	0	211	0	0	0
32	長柄町	0	0	0	1	4	0	128	128	117	0
33	長南町	3	1	19	3	2	0	127	0	0	0
34	睦沢町	0	0	1	2	1	1	150	0	0	0
35	長生村	0	0	28	7	26	3	334	0	0	0
36	東金市	8	0	78	15	85	8	1,318	0	0	0
37	大網白里市	26	0	50	28	57	7	1,126	0	3	0
38	九十九里町	0	0	17	5	16	3	295	0	0	0
39	山武市	5	0	45	11	62	3	1,032	1	4	1
40	横芝光町	11	0	18	11	32	6	542	1	1	1
41	芝山町	1	0	9	0	2	1	163	0	0	0
42	勝浦市	0	0	18	0	6	1	276	0	268	0
43	大多喜町	1	0	10	1	11	1	171	0	169	0
44	いすみ市	21	0	39	11	34	5	755	11	748	0
45	御宿町	0	0	7	0	4	1	98	0	0	0
46	館山市	8	0	43	11	41	10	974	3	3	0
47	鴨川市	4	0	12	11	9	2	651	0	636	0
48	鋸南町	0	0	0	0	5	0	115	0	0	0
49	南房総市	5	0	24	5	40	7	723	0	0	0
50	木更津市	32	0	63	24	150	14	3,448	4	313	3
51	君津市	2	0	15	4	54	6	1,786	0	191	0
52	富津市	1	0	30	3	30	1	863	0	0	0
53	袖ヶ浦市	0	0	68	35	196	13	1,637	0	0	0
54	市原市	20	0	357	68	337	40	6,478	4	4	2
55	県立	0	0	9	4	25	3	479	0	0	0
千葉県		1,216	1	5,444	1,472	5,391	606	145,386	298	20,514	96
割合(%)		0.9%	0.0%	3.8%	1.0%	3.8%	0.4%	98.8%	0.2%	14.1%	0.1%

中学校	結核検査						肥満やせの状況(村田式による)			
	X線撮影を受けた者	精密検査を受けた者	(精密検査) X線撮影実施者数	(精密検査)ツベルクリン実施者数	(精密検査)その他の検査実施者数	予防内服の者	結核の者	受検者数	高度肥満(肥満度 $\geq 50\%$ )	中等度肥満(50% $>$ 肥満 $\geq 30\%$ )
1	千葉市		25	25	0	0	0	22,279	345	906
2	市川市		6	6	0	0	0	9,160	106	301
3	船橋市		8	8	0	0	0	15,349	169	503
4	習志野市		1	1	0	0	0	4,067	39	135
5	八千代市		2	2	0	0	0	4,956	66	199
6	浦安市		10	10	0	0	0	3,677	42	132
7	松戸市		8	8	0	0	0	10,450	126	378
8	野田市		0	0	0	0	0	3,899	63	162
9	柏市		6	6	0	0	0	10,370	160	376
10	流山市		1	1	0	0	0	4,846	46	131
11	我孫子市		4	4	0	0	0	2,831	41	97
12	鎌ヶ谷市		0	0	0	0	0	2,630	35	104
13	銚子市		1	1	0	0	0	1,111	31	63
14	匝瑳市		0	0	0	0	0	822	26	49
15	旭市		0	0	0	0	0	1,500	35	94
16	香取市		0	0	0	0	0	1,540	29	78
17	神崎町		0	0	0	0	0	105	2	3
18	東庄町		0	0	0	0	0	295	7	23
19	多古町		0	0	0	0	0	285	6	23
20	成田市		2	2	0	0	0	3,485	40	166
21	佐倉市		4	4	0	0	0	4,111	45	178
22	四街道市		0	0	0	0	0	2,504	30	96
23	八街市		4	4	0	0	0	1,528	43	99
24	印西市		2	1	0	0	0	2,982	34	101
25	白井市		0	0	0	0	0	1,939	32	65
26	富里市		0	0	0	0	0	1,135	33	52
27	酒々井町		0	0	0	0	0	468	3	17
28	栄町		0	0	0	0	0	362	8	19
29	茂原市		1	1	0	0	0	1,967	31	87
30	一宮町		0	0	0	0	0	325	5	16
31	白子町		0	0	0	0	0	210	1	13
32	長柄町		0	0	0	0	0	126	2	5
33	長南町		0	0	0	0	0	126	2	7
34	睦沢町		0	0	0	0	0	150	2	7
35	長生村		0	0	0	0	0	329	11	14
36	東金市		0	0	0	0	0	1,277	20	63
37	大網白里市		0	0	0	0	0	1,109	21	39
38	九十九里町		0	0	0	0	0	283	6	12
39	山武市		1	1	0	0	0	1,011	25	54
40	横芝光町		1	1	0	0	0	534	16	24
41	芝山町		0	0	0	0	0	161	4	5
42	勝浦市		0	0	0	0	0	271	10	13
43	大多喜町		0	0	0	0	0	169	6	15
44	いすみ市		0	0	0	0	0	751	11	53
45	御宿町		0	0	0	0	0	97	1	8
46	館山市		0	0	0	0	0	967	19	44
47	鴨川市		0	0	0	0	0	646	14	37
48	鋸南町		0	0	0	0	0	115	0	8
49	南房総市		0	0	0	0	0	722	17	42
50	木更津市		1	1	0	0	0	3,393	53	161
51	君津市		0	0	0	0	0	1,777	33	80
52	富津市		0	0	0	0	0	857	18	49
53	袖ヶ浦市		0	0	0	0	0	1,608	33	75
54	市原市		2	2	0	0	0	6,402	155	310
55	県立		0	0	0	0	0	477	3	6
	千葉県		90	89	0	0	0	144,546	2,161	5,797
	割合(%)		0.1%	0.1%	0.0%	0.0%	0.0%	98.3%	1.5%	4.0%

中学校	肥満やせの状況(村田式による)		
	軽度肥満 (30% > 肥満度 ≥ 20%)	やせ(- 20% ≥ 肥満度 > -30%)	高度のや せ(-30% ≥肥満 度)
1 千葉市	1,128	669	18
2 市川市	447	337	8
3 船橋市	697	607	20
4 習志野市	160	205	8
5 八千代市	273	189	3
6 浦安市	160	152	6
7 松戸市	525	385	15
8 野田市	224	108	7
9 柏市	490	364	11
10 流山市	202	196	6
11 我孫子市	153	74	1
12 鎌ヶ谷市	132	118	6
13 銚子市	77	29	1
14 匝瑳市	59	14	0
15 旭市	74	29	2
16 香取市	88	30	2
17 神崎町	7	9	0
18 東庄町	21	7	0
19 多古町	22	4	0
20 成田市	201	81	1
21 佐倉市	208	157	6
22 四街道市	152	65	1
23 八街市	100	32	0
24 印西市	131	86	4
25 白井市	91	84	0
26 富里市	61	22	0
27 酒々井町	26	11	2
28 栄町	25	9	0
29 茂原市	119	65	3
30 一宮町	13	0	0
31 白子町	14	3	0
32 長柄町	11	3	0
33 長南町	11	6	0
34 睦沢町	7	1	0
35 長生村	27	8	0
36 東金市	80	29	2
37 大網白里市	58	29	3
38 九十九里町	18	10	0
39 山武市	63	25	3
40 横芝光町	28	17	1
41 芝山町	20	7	0
42 勝浦市	19	5	0
43 大多喜町	10	5	0
44 いすみ市	55	15	2
45 御宿町	6	1	0
46 館山市	52	43	0
47 鴨川市	41	9	0
48 鋸南町	7	2	0
49 南房総市	46	11	0
50 木更津市	190	104	3
51 君津市	112	52	2
52 富津市	42	19	0
53 袖ヶ浦市	66	49	1
54 市原市	357	160	11
55 県立	14	17	0
千葉県	7,420	4,768	159
割合(%)	5.1%	3.3%	0.1%

#### 4 疾病等の状況

(1) 永久歯の一人あたり平均むし歯等数 (DMF指数)

① 市町村別

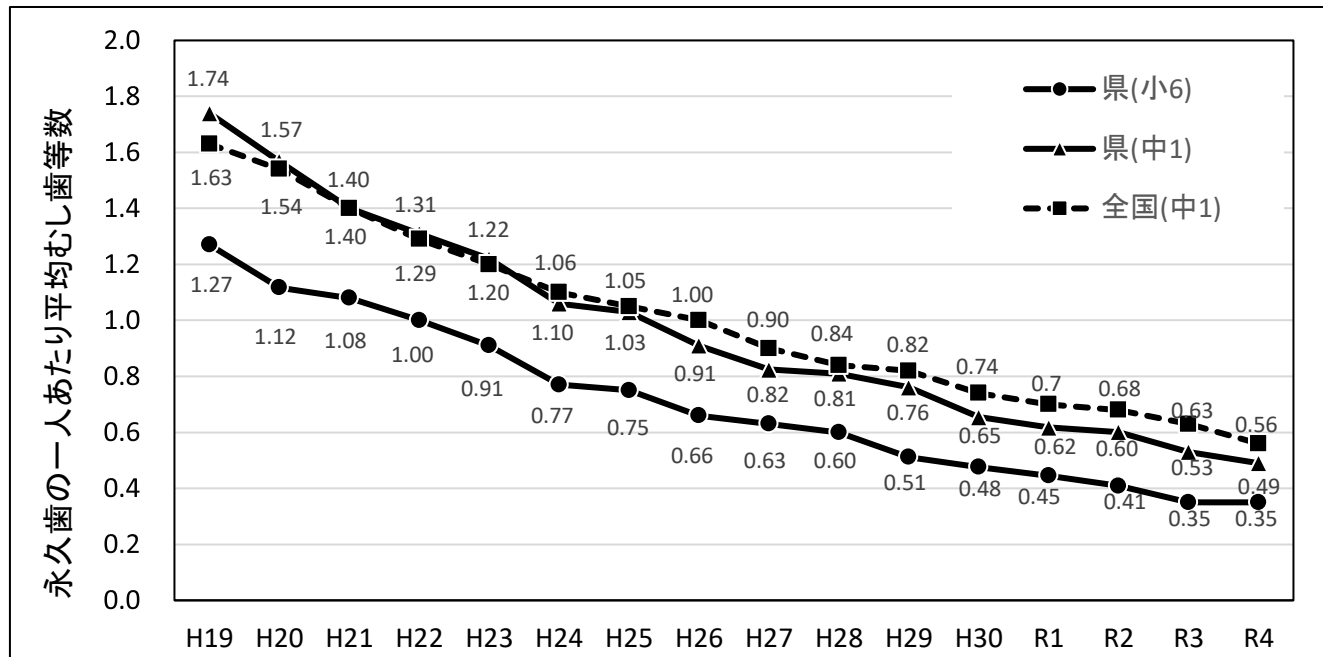
No.	市町村	小6	中1	No.	市町村	小6	中1	No.	市町村	小6	中1	
1	千葉市	0.348	0.461	21	佐倉市	0.189	0.452	41	芝山町	0.417	2.020	
2	市川市	0.481	0.461	22	四街道市	0.360	0.468	42	勝浦市	0.218	0.291	
3	船橋市	0.378	0.303	23	八街市	0.748	0.686	43	大多喜町	0.439	0.640	
4	習志野市	0.207	0.397	24	印西市	0.225	0.420	44	いすみ市	0.739	0.820	
5	八千代市	0.341	0.419	25	白井市	0.464	0.570	45	御宿町*	0.233	0.467	
6	浦安市	0.251	0.792	26	富里市	0.516	0.538	46	館山市	0.299	0.650	
7	松戸市	0.306	0.431	27	酒々井町	0.229	0.527	47	鴨川市	0.265	0.077	
8	野田市	0.352	0.560	28	栄町	0.272	0.384	48	鋸南町	0.027	0.000	
9	柏市	0.325	0.644	29	茂原市	0.092	0.592	49	南房総市	0.419	0.729	
10	流山市	0.273	0.359	30	一宮町	0.078	0.414	50	木更津市	0.310	0.240	
11	我孫子市	0.317	0.464	31	白子町	1.013	0.656	51	君津市	0.480	0.633	
12	鎌ヶ谷市	0.177	0.343	32	長柄町	0.441	0.024	52	富津市	0.448	0.453	
13	銚子市	0.400	0.340	33	長南町	0.500	0.860	53	袖ヶ浦市	0.662	1.110	
14	匝瑳市	0.394	0.506	34	睦沢町	0.625	0.577	54	市原市	0.324	0.702	
15	旭市	0.583	0.652	35	長生村	0.228	0.041	55	県立		0.235	
16	香取市	0.379	0.706	36	東金市	0.607	0.887	*小6は布施学校組合を含む				
17	神崎町	0.132	0.710	37	大網白里市	0.212	0.178					
18	東庄町	0.266	0.615	38	九十九里町	0.394	0.785					
19	多古町	0.411	0.451	39	山武市	0.402	0.434					
20	成田市	0.351	0.438	40	横芝光町	0.609	0.696	千葉県		小6	中1	
											0.349	0.486

小学校には義務教育学校の前期課程、中学校には義務教育学校の後期課程及び中等教育学校の前期課程を含む。

② 永久歯の一人あたり平均むし歯等数の推移

$$\text{永久歯の一人あたり平均むし歯等数} = \frac{\text{Dの総本数} + \text{Mの総本数} + \text{Fの総本数}}{\text{全受検者数}}$$

D: 永久歯の未処置歯  
 M: 永久歯の喪失歯  
 F: 永久歯の処置歯



全国データは学校保健統計調査結果による。

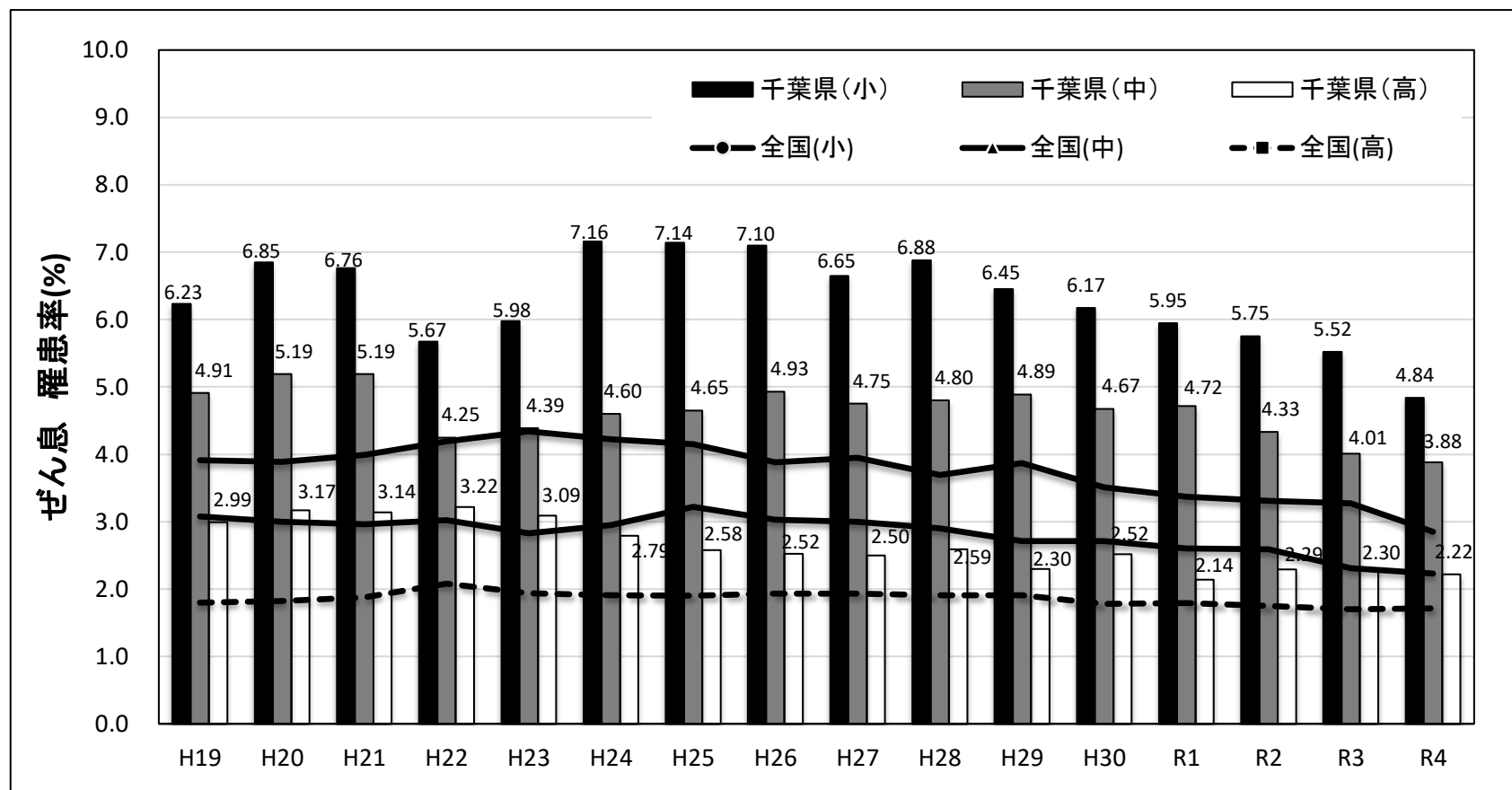


(2) ぜん息について  
① 市町村別（罹患率）

No.	市町村	小学校		中学校		No.	市町村	小学校		中学校		No.	市町村	小学校		中学校	
		男子	女子	男子	女子			男子	女子	男子	女子			男子	女子	男子	女子
1	千葉市	9.89%	6.56%	7.42%	4.86%	21	佐倉市	7.14%	5.28%	5.69%	3.25%	41	芝山町	7.19%	5.30%	1.32%	1.15%
2	市川市	3.23%	2.24%	3.65%	2.35%	22	四街道市	10.00%	7.79%	6.50%	4.42%	42	勝浦市	13.08%	9.29%	3.08%	1.45%
3	船橋市	1.79%	1.16%	2.65%	1.73%	23	八街市	7.26%	5.33%	5.82%	3.49%	43	大多喜町	10.27%	5.20%	9.68%	2.63%
4	習志野市	1.97%	1.34%	1.32%	1.05%	24	印西市	6.28%	4.72%	6.67%	3.66%	44	いすみ市	10.30%	8.24%	4.58%	4.42%
5	八千代市	4.34%	2.84%	3.68%	2.37%	25	白井市	7.84%	5.52%	6.27%	3.48%	45	御宿町*	11.11%	5.05%	5.41%	3.28%
6	浦安市	2.60%	1.93%	4.20%	2.83%	26	富里市	5.65%	4.21%	3.69%	3.36%	46	館山市	9.77%	6.56%	3.76%	4.70%
7	松戸市	3.75%	2.49%	3.62%	2.05%	27	酒々井町	5.15%	2.90%	2.98%	2.12%	47	鴨川市	13.11%	5.64%	1.93%	0.69%
8	野田市	2.77%	1.63%	0.96%	0.38%	28	栄町	9.70%	5.83%	4.65%	3.13%	48	鋸南町	0.00%	0.00%	1.56%	8.16%
9	柏市	4.94%	3.21%	2.81%	2.42%	29	茂原市	6.29%	4.15%	4.25%	2.28%	49	南房総市	10.41%	7.52%	6.53%	4.66%
10	流山市	3.00%	2.31%	2.11%	1.19%	30	一宮町	7.60%	6.09%	10.56%	4.17%	50	木更津市	2.18%	1.19%	4.13%	4.86%
11	我孫子市	6.05%	5.49%	3.94%	2.77%	31	白子町	12.18%	6.70%	5.08%	8.99%	51	君津市	5.10%	3.70%	3.91%	2.13%
12	鎌ヶ谷市	10.09%	7.12%	3.68%	2.85%	32	長柄町	7.48%	5.06%	3.33%	3.51%	52	富津市	8.61%	6.38%	4.24%	2.84%
13	銚子市	4.10%	4.53%	2.51%	2.07%	33	長南町	7.83%	7.89%	2.82%	0.00%	53	袖ヶ浦市	10.82%	6.12%	14.67%	10.45%
14	匝瑳市	6.09%	4.37%	6.49%	4.39%	34	睦沢町	11.35%	8.16%	1.27%	0.00%	54	市原市	6.98%	5.11%	6.43%	4.20%
15	旭市	6.67%	5.67%	3.10%	1.91%	35	長生村	8.30%	5.84%	10.58%	4.14%	55	県立			6.93%	3.88%
16	香取市	8.99%	5.42%	8.86%	3.60%	36	東金市	6.93%	6.09%	7.28%	5.58%	*小学校は布施学校組合を含む					
17	神崎町	1.09%	0.00%	15.79%	10.64%	37	大網白里市	10.63%	5.70%	6.51%	3.59%	千葉県	小学校		中学校		
18	東庄町	7.91%	5.95%	0.00%	0.00%	38	九十九里町	7.56%	5.91%	5.66%	5.15%		男子	女子	男子	女子	
19	多古町	9.54%	4.85%	2.86%	3.50%	39	山武市	7.76%	5.09%	5.65%	6.46%		5.71%	3.93%	4.62%	3.09%	
20	成田市	8.27%	6.49%	4.97%	3.29%	40	横芝光町	8.87%	5.70%	6.38%	5.33%		4.84%		3.88%		

小学校には義務教育学校の前期課程、中学校には義務教育学校の後期課程及び中等教育学校の前期課程を含む。

② 罹患率(全児童生徒)の推移



全国データは学校保健統計調査結果による。

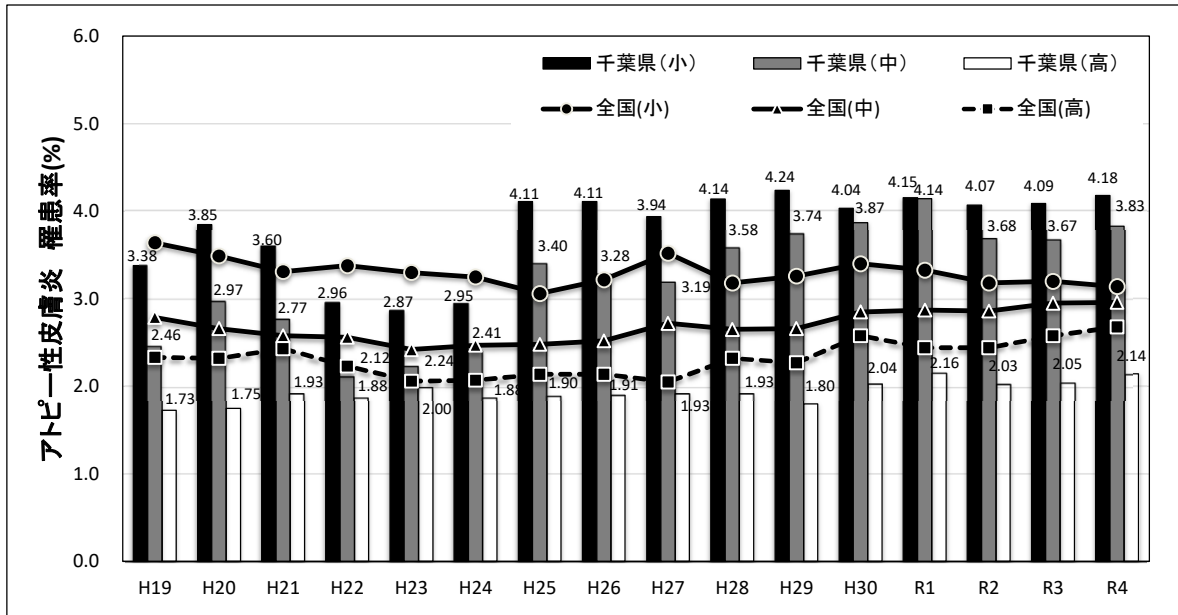
(3) アトピー性皮膚炎について

① 市町村別（罹患率）

No.	市町村	小学校		中学校		No.	市町村	小学校		中学校		No.	市町村	小学校		中学校	
		男子	女子	男子	女子			男子	女子	男子	女子			男子	女子	男子	女子
1	千葉市	9.74%	8.31%	8.81%	8.13%	21	佐倉市	4.04%	3.54%	3.60%	3.20%	41	芝山町	5.76%	6.06%	7.89%	3.45%
2	市川市	1.51%	1.57%	1.85%	1.39%	22	四街道市	7.69%	7.23%	3.75%	3.91%	42	勝浦市	8.41%	6.19%	6.15%	7.25%
3	船橋市	2.11%	1.56%	2.48%	1.82%	23	八街市	0.95%	1.05%	0.51%	0.67%	43	大多喜町	4.79%	6.36%	9.68%	1.32%
4	習志野市	3.63%	3.32%	2.64%	2.20%	24	印西市	7.62%	7.28%	8.95%	8.58%	44	いすみ市	7.26%	6.87%	6.36%	3.87%
5	八千代市	1.85%	2.15%	1.63%	1.14%	25	白井市	6.00%	5.29%	5.69%	5.27%	45	御宿町*	7.41%	5.05%	2.70%	9.84%
6	浦安市	3.18%	3.12%	2.83%	2.02%	26	富里市	1.76%	2.45%	1.48%	1.31%	46	館山市	6.77%	5.87%	5.35%	3.42%
7	松戸市	3.63%	3.22%	3.66%	3.46%	27	酒々井町	3.19%	4.49%	5.96%	3.81%	47	鴨川市	4.90%	3.53%	2.20%	1.39%
8	野田市	1.12%	0.80%	1.06%	1.09%	28	栄町	4.85%	6.67%	2.91%	3.65%	48	鋸南町	2.88%	3.49%	0.00%	0.00%
9	柏市	2.78%	2.50%	2.23%	1.61%	29	茂原市	4.07%	2.69%	1.06%	0.76%	49	南房総市	7.33%	4.08%	5.04%	1.81%
10	流山市	2.40%	2.13%	3.16%	2.54%	30	一宮町	8.77%	5.77%	3.33%	0.00%	50	木更津市	1.59%	1.57%	2.30%	1.46%
11	我孫子市	5.25%	3.96%	4.78%	4.49%	31	白子町	10.15%	10.05%	5.93%	5.62%	51	君津市	1.57%	1.40%	1.00%	0.67%
12	鎌ヶ谷市	3.35%	3.16%	2.88%	1.80%	32	長柄町	4.67%	5.06%	0.00%	0.00%	52	富津市	5.06%	4.95%	4.02%	3.09%
13	銚子市	7.10%	7.47%	1.43%	1.51%	33	長南町	8.70%	6.14%	16.90%	12.73%	53	袖ヶ浦市	5.63%	4.98%	3.83%	4.90%
14	匝瑳市	4.37%	2.73%	4.09%	4.15%	34	睦沢町	11.35%	12.24%	0.00%	1.41%	54	市原市	4.62%	4.29%	5.97%	5.34%
15	旭市	3.73%	3.35%	1.77%	1.53%	35	長生村	8.68%	9.85%	11.64%	4.14%	55	県立			1.73%	2.16%
16	香取市	3.79%	2.32%	2.18%	1.07%	36	東金市	6.22%	4.65%	5.20%	6.67%	*小学校は布施学校組合を含む					
17	神崎町	0.00%	0.93%	5.26%	4.26%	37	大網白里市	7.21%	5.51%	4.58%	4.31%	千葉県	小学校		中学校		
18	東庄町	0.79%	0.00%	1.30%	0.00%	38	九十九里町	4.62%	4.09%	5.03%	6.62%		男子	女子	男子	女子	
19	多古町	7.63%	2.99%	2.86%	1.40%	39	山武市	5.14%	5.09%	3.90%	4.89%		4.43%	3.91%	4.09%	3.56%	
20	成田市	4.79%	4.57%	3.89%	3.03%	40	横芝光町	3.43%	8.55%	2.68%	4.10%		4.18%		3.83%		

小学校には義務教育学校の前期課程、中学校には義務教育学校の後期課程及び中等教育学校の前期課程を含む。

②アトピー性皮膚炎の推移



全国データは学校保健統計調査結果による。

(4) 食物アレルギーについて

※小学校には義務教育学校（前期）、中学校には義務教育学校（後期）及び中等教育学校（前期）を含む。

① 食物アレルギーの者の割合

校種	人数（人）	割合（％）
小学校	13,566	4.52%
中学校	6,390	4.34%
高等学校	4,071	4.59%
高等学校（定時制）	77	3.68%
特別支援学校（小学部）	136	5.86%
特別支援学校（中学部）	63	4.44%
特別支援学校（高等部）	139	4.49%
合計	24,442	4.48%

② エピペン持参者

校種	持参者数（人）	割合（％）
小学校	1,955	0.65%
中学校	641	0.44%
高等学校	331	0.37%
高等学校（定時制）	3	0.14%
特別支援学校（小学部）	3	0.13%
特別支援学校（中学部）	10	0.70%
特別支援学校（高等部）	16	0.52%
合計	2,959	0.54%

(5) アレルギー性鼻炎について

校種	罹患数（人）	罹患率（％）
小学校	55,676	18.54%
中学校	32,555	22.13%
高等学校	16,739	18.86%
高等学校（定時制）	231	11.03%
特別支援学校（小学部）	65	2.80%
特別支援学校（中学部）	282	19.87%
特別支援学校（高等部）	608	19.64%
合計	106,156	19.47%

(6) アレルギー性結膜炎について

校種	罹患数（人）	罹患率（％）
小学校	17,080	5.69%
中学校	10,890	7.40%
高等学校	4,999	5.63%
高等学校（定時制）	51	2.44%
特別支援学校（小学部）	17	0.73%
特別支援学校（中学部）	95	6.69%
特別支援学校（高等部）	194	6.27%
合計	33,326	6.11%

(7) 脳脊髄液減少症について

校種	診断を受けた者（人）
小学校	1
中学校	8
高等学校	0
高等学校（定時制）	0
特別支援学校（小学部）	0
特別支援学校（中学部）	0
特別支援学校（高等部）	0
合計	9

5 令和4年度 学校保健統計調査 児童生徒体格の平均値  
 <体格の全国平均値との比較>

区 分			身長 (cm)		体重 (kg)	
			県平均	全国平均	県平均	全国平均
男	幼稚園	5歳	110.9	111.1	19.4	19.3
	小学校	6	116.9	117.0	21.8	21.8
		7	123.1	122.9	25.0	24.6
		8	128.5	128.5	28.0	28.0
		9	134.4	133.9	31.6	31.5
		10	140.1	139.7	35.9	35.7
		11	146.6	146.1	40.0	40.0
	中学校	12	153.9	154.0	45.0	45.7
		13	160.9	160.9	50.1	50.6
		14	166.1	165.8	54.6	55.0
	高等学校	15	168.7	168.6	59.5	59.1
		16	170.1	169.9	61.7	60.7
		17	171.1	170.7	63.3	62.5

女	幼稚園	5歳	109.9	110.2	18.9	19.0
	小学校	6	116.3	116.0	21.7	21.3
		7	122.5	122.0	24.2	24.0
		8	128.4	128.1	27.7	27.3
		9	134.7	134.5	31.0	31.1
		10	141.7	141.4	34.9	35.5
		11	148.5	147.9	40.7	40.5
	中学校	12	152.5	152.2	44.0	44.5
		13	155.0	154.9	47.4	47.7
		14	156.8	156.5	49.5	49.9
	高等学校	15	157.6	157.2	51.7	51.2
		16	157.4	157.7	51.9	52.1
		17	158.1	158.0	52.6	52.5

※年齢は4月1日現在の満年齢。  
 ※令和4年度学校保健統計調査結果より。