

令和2年度

2020

千葉県公立学校  
児童生徒定期健康診断等結果

千葉県教育委員会

# 目 次

<b>1 疾病異常等の状況（校種別）</b>	<b>1</b>
（1）小学校	1
（2）中学校	2
（3）義務教育学校（前期）	3
（4）義務教育学校（後期）	4
（5）高等学校（全日制）	5
（6）高等学校（定時制）	6
（7）特別支援学校（小学部）	7
（8）特別支援学校（中学部）	8
（9）特別支援学校（高等部）	9
<b>2 疾病異常等数（学年別）</b>	<b>10</b>
<b>3 疾病異常等数（地域別）</b>	<b>15</b>
（1）小学校	15
（2）中学校	22
（3）義務教育学校（前期）	29
（4）義務教育学校（後期）	30
<b>4 疾病等の状況</b>	<b>31</b>
（1）永久歯の一人あたり平均むし歯等数	31
（2）ぜん息	32
（3）アトピー性皮膚炎	33
（4）食物アレルギー、エピペン持参者	34
（5）アレルギー性鼻炎	34
（6）アレルギー性結膜炎	34
（7）脳脊髄液減少症	34
<b>5 令和2年度学校保健統計調査児童生徒体格の平均</b>	<b>35</b>

○調査対象

千葉市を含む県内公立の小学校、中学校、義務教育学校、高等学校、特別支援学校

○在籍者数

令和2年5月1日現在

○表中の数値

疾病異常等の状況については小数第2位を、疾病等の状況については小数第3位を四捨五入

1 疾病異常等の状況(校種別)

(1)小学校

区分	小学校	男計	男%	女計	女%	男女合計	男女%
在籍者総数		156,892		148,640		305,532	
裸眼視力検査	受検者数	143,153	91.2%	132,264	89.0%	275,417	90.1%
	1.0未満0.7以上の者	17,413	12.2%	18,020	13.6%	35,433	12.9%
	0.7未満0.3以上の者	16,373	11.4%	17,854	13.5%	34,227	12.4%
	0.3未満の者	7,714	5.4%	8,819	6.7%	16,533	6.0%
	※裸眼視力省略の者	12,339	7.9%	15,133	10.2%	27,472	9.0%
眼の検査	受検者数	119,839	76.4%	113,245	76.2%	233,084	76.3%
	感染性眼疾患の者	79	0.1%	74	0.1%	153	0.1%
	その他の眼疾患・異常の者	5,893	4.9%	5,033	4.4%	10,926	4.7%
聴力検査	受検者数(1,2,3,5年)	102,540	99.2%	96,677	99.1%	199,217	99.1%
	難聴の者	646	0.6%	833	0.9%	1,479	0.7%
耳鼻咽喉頭の検査	受検者数	119,395	76.1%	113,309	76.2%	232,704	76.2%
	耳疾患の者	6,023	5.0%	5,726	5.1%	11,749	5.0%
	鼻・副鼻腔疾患の者	13,799	11.6%	9,228	8.1%	23,027	9.9%
	口腔咽喉頭疾患の者	1,083	0.9%	797	0.7%	1,880	0.8%
歯の検査	受検者数	152,678	97.3%	144,949	97.5%	297,627	97.4%
	処置完了の者	23,799	15.6%	21,142	14.6%	44,941	15.1%
	未処置歯のある者	26,728	17.5%	23,479	16.2%	50,207	16.9%
	COのある者	13,175	8.6%	13,978	9.6%	27,153	9.1%
	歯列・咬合 1の者	21,647	14.2%	22,253	15.4%	43,900	14.8%
	歯列・咬合 2の者	7,318	4.8%	7,496	5.2%	14,814	5.0%
	顎関節 1の者	647	0.4%	600	0.4%	1,247	0.4%
	顎関節 2の者	76	0.0%	101	0.1%	177	0.1%
	歯垢の状態 1の者	20,796	13.6%	16,150	11.1%	36,946	12.4%
	歯垢の状態 2の者	4,541	3.0%	3,054	2.1%	7,595	2.6%
	歯肉の状態 1の者	13,730	9.0%	11,421	7.9%	25,151	8.5%
	歯肉の状態 2の者	2,727	1.8%	1,962	1.4%	4,689	1.6%
	その他の疾病の者	11,737	7.7%	11,116	7.7%	22,853	7.7%
DMF歯数	受検者数(6年生)	26,382		25,134		51,516	
	D(永久歯の未処置歯数)	3,899		4,234		8,133	
	M(永久歯の喪失歯数)	127		147		274	
	F(永久歯の処置歯数)	5,812		6,793		12,605	
	永久歯の一人当たり平均むし歯等数	0.37		0.44		0.41	
尿検査	受検者数	155,328	99.0%	147,135	99.0%	302,463	99.0%
	蛋白陽性の者	581	0.4%	1,186	0.8%	1,767	0.6%
	潜血陽性の者	554	0.4%	1,699	1.2%	2,253	0.7%
	糖陽性の者	120	0.1%	132	0.1%	252	0.1%
寄生虫卵	受検者数	5,261	3.4%	5,099	3.4%	10,360	3.4%
	寄生虫卵保有の者	6	0.1%	2	0.0%	8	0.1%
その他の疾病等の検査	受検者数	154,339	98.4%	146,355	98.5%	300,694	98.4%
	栄養不良の者	71	0.0%	58	0.0%	129	0.0%
	肥満傾向の者	2,486	1.6%	1,290	0.9%	3,776	1.3%
	脊柱側弯の者	611	0.4%	1,179	0.8%	1,790	0.6%
	その他の脊柱・胸郭・四肢の異常の者	832	0.5%	647	0.4%	1,479	0.5%
	感染性皮膚疾患の者	66	0.0%	41	0.0%	107	0.0%
	アトピー性皮膚炎の者	6,679	4.3%	5,552	3.8%	12,231	4.1%
	心臓疾患・異常の者	1,489	1.0%	1,264	0.9%	2,753	0.9%
	ぜん息の者	10,406	6.7%	6,851	4.7%	17,257	5.7%
	腎臓疾患の者	406	0.3%	496	0.3%	902	0.3%
結核検査	問診実施者数	156,249	99.6%	148,222	99.7%	304,471	99.7%
	・問診票から 要検討者数	588	0.4%	462	0.3%	1,050	0.3%
	学校医による診察実施者数	26,613	17.0%	25,737	17.4%	52,350	17.2%
	要精密検査者数	404	0.3%	327	0.2%	731	0.2%
	X線撮影を受けた者						
	精密検査を受けた者	383	0.2%	317	0.2%	700	0.2%
	・X線撮影実施者数	387	0.2%	316	0.2%	703	0.2%
	・ツベルクリン実施者数	0	0.0%	0	0.0%	0	0.0%
	・その他の検査実施者数	0	0.0%	4	0.0%	4	0.0%
	予防内服の者	0	0.0%	0	0.0%	0	0.0%
結核の者	1	0.0%	0	0.0%	1	0.0%	
肥満やせの状況(村田式による)	受検者数	155,023	98.8%	147,150	99.0%	302,173	98.9%
	高度肥満(肥満度 $\geq$ 50%)	2,281	1.5%	907	0.6%	3,188	1.1%
	中等度肥満(50% $>$ 肥満度 $\geq$ 30%)	7,203	4.6%	4,404	3.0%	11,607	3.8%
	軽度肥満(30% $>$ 肥満度 $\geq$ 20%)	9,468	6.1%	7,338	5.0%	16,806	5.6%
	やせ(-20% $\geq$ 肥満度 $>$ -30%)	2,581	1.7%	2,978	2.0%	5,559	1.8%
高度のやせ(-30% $\geq$ 肥満度)	74	0.0%	186	0.1%	260	0.1%	

## (2) 中学校

区分	中学校	男計	男%	女計	女%	男女合計	男女%
在籍者総数		74,942		71,241		146,183	
裸眼視力検査	受検者数	56,378	75.2%	46,275	65.0%	102,653	70.2%
	1.0未満0.7以上の者	8,266	14.7%	7,017	15.2%	15,283	14.9%
	0.7未満0.3以上の者	9,697	17.2%	9,154	19.8%	18,851	18.4%
	0.3未満の者	6,290	11.2%	6,304	13.6%	12,594	12.3%
	※裸眼視力省略の者	16,848	22.5%	23,464	32.9%	40,312	39.3%
眼の検査	受検者数	58,020	77.4%	55,240	77.5%	113,260	77.5%
	感染性眼疾患の者	30	0.1%	22	0.0%	52	0.0%
	その他の眼疾患・異常の者	2,717	4.7%	2,231	4.0%	4,948	4.4%
聴力検査	受検者数(1,3年)	48,911	98.3%	46,621	98.6%	95,532	65.4%
	難聴の者	179	0.4%	185	0.4%	364	0.4%
耳鼻咽喉頭の検査	受検者数	56,282	75.1%	53,149	74.6%	109,431	74.9%
	耳疾患の者	2,709	4.8%	1,804	3.4%	4,513	4.1%
	鼻・副鼻腔疾患の者	6,019	10.7%	4,502	8.5%	10,521	9.6%
	口腔咽喉頭疾患の者	176	0.3%	150	0.3%	326	0.3%
歯の検査	受検者数	71,297	95.1%	67,946	95.4%	139,243	95.3%
	処置完了の者	9,595	13.5%	10,742	15.8%	20,337	14.6%
	未処置歯のある者	8,914	12.5%	8,771	12.9%	17,685	12.7%
	COのある者	9,650	13.5%	10,871	16.0%	20,521	14.7%
	歯列・咬合 1の者	14,579	20.4%	12,578	18.5%	27,157	19.5%
	歯列・咬合 2の者	4,372	6.1%	4,164	6.1%	8,536	6.1%
	顎関節 1の者	744	1.0%	785	1.2%	1,529	1.1%
	顎関節 2の者	105	0.1%	130	0.2%	235	0.2%
	歯垢の状態 1の者	14,586	20.5%	10,405	15.3%	24,991	17.9%
	歯垢の状態 2の者	3,242	4.5%	1,998	2.9%	5,240	3.8%
	歯肉の状態 1の者	12,511	17.5%	8,860	13.0%	21,371	15.3%
	歯肉の状態 2の者	2,631	3.7%	1,573	2.3%	4,204	3.0%
	その他の疾病の者	3,926	5.5%	3,496	5.1%	7,422	5.3%
DMF歯数	受検者数(1年生)	24,172		23,118		47,290	
	D(永久歯の未処置歯数)	5,283		5,911		11,194	
	M(永久歯の喪失歯数)	116		260		376	
	F(永久歯の処置歯数)	7,609		9,172		16,781	
	永久歯の一人当たり平均むし歯等数	0.54		0.66		0.60	
尿検査	受検者数	73,173	97.6%	69,334	97.3%	142,507	97.5%
	蛋白陽性の者	1,377	1.9%	1,148	1.7%	2,525	1.8%
	潜血陽性の者	397	0.5%	2,199	3.2%	2,596	1.8%
	糖陽性の者	130	0.2%	127	0.2%	257	0.2%
寄生虫卵	受検者数						
	寄生虫卵保有の者						
その他の疾病等の検査	受検者数	73,305	97.8%	69,708	97.8%	143,013	97.8%
	栄養不良の者	47	0.1%	48	0.1%	95	0.1%
	肥満傾向の者	888	1.2%	402	0.6%	1,290	0.9%
	脊柱側弯の者	977	1.3%	3,394	4.9%	4,371	3.1%
	その他の脊柱・胸部・四肢の異常の者	760	1.0%	600	0.9%	1,360	1.0%
	感染性皮膚疾患の者	6	0.0%	4	0.0%	10	0.0%
	アトピー性皮膚炎の者	2,861	3.9%	2,414	3.5%	5,275	3.7%
	心臓疾患・異常の者	863	1.2%	669	1.0%	1,532	1.1%
	ぜん息の者	3,767	5.1%	2,430	3.5%	6,197	4.3%
	腎臓疾患の者	235	0.3%	304	0.4%	539	0.4%
結核検査	問診実施者数	74,098	98.9%	70,635	99.1%	144,733	99.0%
	・問診票から 要検討者数	250	0.3%	238	0.3%	488	0.3%
	学校医による診察実施者数	12,754	17.2%	11,978	17.0%	24,732	17.1%
	要精密検査者数	93	0.1%	76	0.1%	169	0.1%
	X線撮影を受けた者						
	精密検査を受けた者	85	0.1%	82	0.1%	167	0.1%
	・X線撮影実施者数	84	0.1%	82	0.1%	166	0.1%
	・ツベルクリン実施者数	1	0.0%	0	0.0%	1	0.0%
	・その他の検査実施者数	1	0.0%	0	0.0%	1	0.0%
	予防内服の者	0	0.0%	0	0.0%	0	0.0%
結核の者	0	0.0%	0	0.0%	0	0.0%	
肥満やせの状況(村田式による)	受検者数	73,589	98.2%	70,210	98.6%	143,799	98.4%
	高度肥満(肥満度 $\geq 50\%$ )	1,516	2.1%	635	0.9%	2,151	1.5%
	中等度肥満( $50\% > \text{肥満度} \geq 30\%$ )	3,671	5.0%	2,131	3.0%	5,802	4.0%
	軽度肥満( $30\% > \text{肥満度} \geq 20\%$ )	4,326	5.9%	3,889	5.5%	8,215	5.7%
	やせ( $-20\% \geq \text{肥満度} > -30\%$ )	2,724	3.7%	2,230	3.2%	4,954	3.4%
高度のやせ( $-30\% \geq \text{肥満度}$ )	102	0.1%	101	0.1%	203	0.1%	

(3)義務教育学校(前期)

区分	小学校	男計	男%	女計	女%	男女合計	男女%
在籍者総数		233		185		418	
裸眼視力検査	受検者数	224	96.1%	175	94.6%	399	95.5%
	1.0未満0.7以上の者	14	6.3%	14	8.0%	28	7.0%
	0.7未満0.3以上の者	27	12.1%	28	16.0%	55	13.8%
	0.3未満の者	21	9.4%	22	12.6%	43	10.8%
	※裸眼視力省略の者	9	3.9%	8	4.3%	17	4.1%
眼の検査	受検者数	140	60.1%	88	47.6%	228	54.5%
	感染性眼疾患の者	0	0.0%	0	0.0%	0	0.0%
	その他の眼疾患・異常の者	11	7.9%	7	8.0%	18	7.9%
聴力検査	受検者数(1,2,3,5年)	150	100.0%	124	99.2%	274	99.6%
	難聴の者	1	0.7%	1	0.8%	2	0.7%
耳鼻咽喉頭の検査	受検者数	156	67.0%	124	67.0%	280	67.0%
	耳疾患の者	4	2.6%	7	5.6%	11	3.9%
	鼻・副鼻腔疾患の者	49	31.4%	39	31.5%	88	31.4%
	口腔咽喉頭疾患の者	0	0.0%	0	0.0%	0	0.0%
歯の検査	受検者数	228	97.9%	180	97.3%	408	97.6%
	処置完了の者	20	8.8%	32	17.8%	52	12.7%
	未処置歯のある者	48	21.1%	36	20.0%	84	20.6%
	COのある者	13	5.7%	17	9.4%	30	7.4%
	歯列・咬合 1の者	67	29.4%	47	26.1%	114	27.9%
	歯列・咬合 2の者	4	1.8%	4	2.2%	8	2.0%
	顎関節 1の者	0	0.0%	1	0.6%	1	0.2%
	顎関節 2の者	0	0.0%	0	0.0%	0	0.0%
	歯垢の状態 1の者	23	10.1%	14	7.8%	37	9.1%
	歯垢の状態 2の者	0	0.0%	0	0.0%	0	0.0%
	歯肉の状態 1の者	7	3.1%	7	3.9%	14	3.4%
	歯肉の状態 2の者	0	0.0%	0	0.0%	0	0.0%
	その他の疾病の者	18	7.9%	18	10.0%	36	8.8%
	DMF歯数	受検者数(6年生)	38		36		74
D(永久歯の未処置歯数)		29		24		53	
M(永久歯の喪失歯数)		0		0		0	
F(永久歯の処置歯数)		12		21		33	
永久歯の一人当たり平均むし歯等数		1.08		1.25		1.16	
尿検査	受検者数	230	98.7%	183	98.9%	413	98.8%
	蛋白陽性の者	0	0.0%	3	1.6%	3	0.7%
	潜血陽性の者	0	0.0%	1	0.5%	1	0.2%
	糖陽性の者	0	0.0%	0	0.0%	0	0.0%
寄生虫卵	受検者数	15	6.4%	14	7.6%	29	6.9%
	寄生虫卵保有の者	0	0.0%	0	0.0%	0	0.0%
その他の疾病等の検査	受検者数	229	98.3%	182	98.4%	411	98.3%
	栄養不良の者	0	0.0%	0	0.0%	0	0.0%
	肥満傾向の者	6	2.6%	3	1.6%	9	2.2%
	脊柱側弯の者	5	2.2%	2	1.1%	7	1.7%
	その他の脊柱・胸郭・四肢の異常の者	3	1.3%	4	2.2%	7	1.7%
	感染性皮膚疾患の者	0	0.0%	0	0.0%	0	0.0%
	アトピー性皮膚炎の者	12	5.2%	11	6.0%	23	5.6%
	心臓疾患・異常の者	3	1.3%	3	1.6%	6	1.5%
	ぜん息の者	33	14.4%	30	16.5%	63	15.3%
	腎臓疾患の者	1	0.4%	2	1.1%	3	0.7%
結核検査	問診実施者数	231	99.1%	184	99.5%	415	99.3%
	・問診票から 要検討者数	0	0.0%	1	0.5%	1	0.2%
	学校医による診察実施者数	0	0.0%	1	0.5%	1	0.2%
	要精密検査者数	0	0.0%	1	0.5%	1	0.2%
	X線撮影を受けた者						
	精密検査を受けた者	0	0.0%	1	0.5%	1	0.2%
	・X線撮影実施者数	0	0.0%	1	0.5%	1	0.2%
	・ツベルクリン検査実施者数	0	0.0%	0	0.0%	0	0.0%
	・その他の検査実施者数	0	0.0%	0	0.0%	0	0.0%
	要予防内服の者	0	0.0%	0	0.0%	0	0.0%
	結核の者	0	0.0%	0	0.0%	0	0.0%
肥満やせの状況(村田式による)	受検者数	232	99.6%	183	98.9%	415	99.3%
	高度肥満(肥満度 $\geq$ 50%)	6	2.6%	3	1.6%	9	2.2%
	中等度肥満(50% $>$ 肥満 $\geq$ 30%)	12	5.2%	11	6.0%	23	5.5%
	軽度肥満(30% $>$ 肥満 $\geq$ 20%)	23	9.9%	8	4.4%	31	7.5%
	やせ(-20% $\geq$ 肥満度 $>$ -30%)	1	0.4%	5	2.7%	6	1.4%
高度のやせ(-30% $\geq$ 肥満度)	0	0.0%	0	0.0%	0	0.0%	

## (4)義務教育学校(後期)

区分	中学校	男計	男%	女計	女%	男女合計	男女%
在籍者総数		168		179		347	
裸眼視力検査	受検者数	126	75.0%	113	63.1%	239	68.9%
	1.0未満0.7以上の者	22	17.5%	11	9.7%	33	13.8%
	0.7未満0.3以上の者	25	19.8%	21	18.6%	46	19.2%
	0.3未満の者	30	23.8%	21	18.6%	51	21.3%
	※裸眼視力省略の者	41	24.4%	62	34.6%	103	29.7%
眼の検査	受検者数	127	75.6%	130	72.6%	257	74.1%
	感染性眼疾患の者	0	0.0%	0	0.0%	0	0.0%
	その他の眼疾患・異常の者	6	4.7%	1	0.8%	7	2.7%
聴力検査	受検者数(1,3年)	121	100.0%	105	97.2%	226	98.7%
	難聴の者	1	0.8%	0	0.0%	1	0.4%
耳鼻咽喉頭の検査	受検者数	120	71.4%	134	74.9%	254	73.2%
	耳疾患の者	2	1.7%	2	1.5%	4	1.6%
	鼻・副鼻腔疾患の者	11	9.2%	23	17.2%	34	13.4%
	口腔咽喉頭疾患の者	1	0.8%	0	0.0%	1	0.4%
歯の検査	受検者数	157	93.5%	165	92.2%	322	92.8%
	処置完了の者	35	22.3%	22	13.3%	57	17.7%
	未処置歯のある者	43	27.4%	67	40.6%	110	34.2%
	COのある者	26	16.6%	19	11.5%	45	14.0%
	歯列・咬合 1の者	32	20.4%	38	23.0%	70	21.7%
	歯列・咬合 2の者	25	15.9%	16	9.7%	41	12.7%
	顎関節 1の者	1	0.6%	1	0.6%	2	0.6%
	顎関節 2の者	0	0.0%	0	0.0%	0	0.0%
	歯垢の状態 1の者	29	18.5%	23	13.9%	52	16.1%
	歯垢の状態 2の者	13	8.3%	7	4.2%	20	6.2%
	歯肉の状態 1の者	22	14.0%	20	12.1%	42	13.0%
	歯肉の状態 2の者	1	0.6%	0	0.0%	1	0.3%
	その他の疾病の者	10	6.4%	7	4.2%	17	5.3%
DMF歯数	受検者数(7年生)	64		41		105	
	D(永久歯の未処置歯数)	28		35		63	
	M(永久歯の喪失歯数)	1		1		2	
	F(永久歯の処置歯数)	41		22		63	
	永久歯の一人当たり平均むし歯等数	1.09		1.41		1.22	
尿検査	受検者数	167	99.4%	173	96.6%	340	98.0%
	蛋白陽性の者	2	1.2%	6	3.5%	8	2.4%
	潜血陽性の者	1	0.6%	10	5.8%	11	3.2%
	糖陽性の者	0	0.0%	3	1.7%	3	0.9%
寄生虫卵	受検者数						
	寄生虫卵保有の者						
その他の疾病等の検査	受検者数	159	94.6%	167	93.3%	326	93.9%
	栄養不良の者	0	0.0%	0	0.0%	0	0.0%
	肥満傾向の者	1	0.6%	1	0.6%	2	0.6%
	脊柱側弯の者	6	3.8%	13	7.8%	19	5.8%
	その他の脊柱・胸郭・四肢の異常の者	3	1.9%	4	2.4%	7	2.1%
	感染性皮膚疾患の者	0	0.0%	0	0.0%	0	0.0%
	アトピー性皮膚炎の者	1	0.6%	5	3.0%	6	1.8%
	心臓疾患・異常の者	4	2.5%	3	1.8%	7	2.1%
	ぜん息の者	8	5.0%	6	3.6%	14	4.3%
	腎臓疾患の者	0	0.0%	0	0.0%	0	0.0%
結核検査	問診実施者数	168	100.0%	177	98.9%	345	99.4%
	・問診票から 要検討者数	1	0.6%	0	0.0%	1	0.3%
	学校医による診察実施者数	0	0.0%	0	0.0%	0	0.0%
	要精密検査者数	0	0.0%	0	0.0%	0	0.0%
	X線撮影を受けた者						
	精密検査を受けた者	0	0.0%	0	0.0%	0	0.0%
	・X線撮影実施者数	0	0.0%	0	0.0%	0	0.0%
	・ツベルクリン実施者数	0	0.0%	0	0.0%	0	0.0%
	・その他の検査実施者数	0	0.0%	0	0.0%	0	0.0%
	予防内服の者	0	0.0%	0	0.0%	0	0.0%
結核の者	0	0.0%	0	0.0%	0	0.0%	
肥満やせの状況(村田式による)	受検者数	167	99.4%	175	97.8%	342	98.6%
	高度肥満(肥満度 $\geq$ 50%)	3	1.8%	2	1.1%	5	1.5%
	中等度肥満(50% $>$ 肥満 $\geq$ 30%)	3	1.8%	5	2.9%	8	2.3%
	軽度肥満(30% $>$ 肥満 $\geq$ 20%)	8	4.8%	8	4.6%	16	4.7%
	やせ(-20% $\geq$ 肥満度 $>$ -30%)	7	4.2%	3	1.7%	10	2.9%
高度のやせ(-30% $\geq$ 肥満度)	0	0.0%	0	0.0%	0	0.0%	

## (5) 高等学校(全日制)

区分	高等学校	男計	男%	女計	女%	男女合計	男女%
在籍者総数		47,501		48,129		95,630	
裸眼視力検査	受検者数	28,330	59.6%	22,203	46.1%	50,533	52.8%
	1.0未満0.7以上の者	4,843	17.1%	4,055	18.3%	8,898	17.6%
	0.7未満0.3以上の者	5,643	19.9%	4,521	20.4%	10,164	20.1%
	0.3未満の者	4,494	15.9%	3,319	14.9%	7,813	15.5%
	※裸眼視力省略の者	18,251	38.4%	25,070	52.1%	43,321	45.3%
眼の検査	受検者数	27,613	58.1%	28,231	58.7%	55,844	58.4%
	感染性眼疾患の者	5	0.0%	8	0.0%	13	0.0%
	その他の眼疾患・異常の者	1,041	3.8%	874	3.1%	1,915	3.4%
聴力検査	受検者数(1,3年)	31,261	98.2%	31,409	97.9%	62,670	65.5%
	難聴の者	84	0.3%	99	0.3%	183	0.3%
耳鼻咽喉頭の検査	受検者数	26,019	54.8%	26,620	55.3%	52,639	55.0%
	耳疾患の者	447	1.7%	257	1.0%	704	1.3%
	鼻・副鼻腔疾患の者	1,912	7.3%	1,603	6.0%	3,515	6.7%
	口腔咽喉頭疾患の者	23	0.1%	28	0.1%	51	0.1%
歯の検査	受検者数	45,921	96.7%	46,462	96.5%	92,383	96.6%
	処置完了の者	10,305	22.4%	12,117	26.1%	22,422	24.3%
	未処置歯のある者	7,041	15.3%	6,921	14.9%	13,962	15.1%
	COのある者	7,313	15.9%	8,352	18.0%	15,665	17.0%
	歯列・咬合 1の者	8,094	17.6%	8,694	18.7%	16,788	18.2%
	歯列・咬合 2の者	1,778	3.9%	2,075	4.5%	3,853	4.2%
	顎関節 1の者	863	1.9%	1,066	2.3%	1,929	2.1%
	顎関節 2の者	172	0.4%	263	0.6%	435	0.5%
	歯垢の状態 1の者	10,083	22.0%	6,744	14.5%	16,827	18.2%
	歯垢の状態 2の者	1,764	3.8%	1,071	2.3%	2,835	3.1%
	歯肉の状態 1の者	8,244	18.0%	5,384	11.6%	13,628	14.8%
	歯肉の状態 2の者	1,960	4.3%	1,093	2.4%	3,053	3.3%
	その他の疾病の者	1,062	2.3%	841	1.8%	1,903	2.1%
尿検査	受検者数	46,953	98.8%	47,453	98.6%	94,406	98.7%
	蛋白陽性の者	554	1.2%	671	1.4%	1,225	1.3%
	潜血陽性の者	165	0.4%	1,153	2.4%	1,318	1.4%
	糖陽性の者	95	0.2%	69	0.1%	164	0.2%
その他の検査	受検者数	46,940	98.8%	47,463	98.6%	94,403	98.7%
	栄養不良の者	53	0.1%	51	0.1%	104	0.1%
	肥満傾向の者	207	0.4%	117	0.2%	324	0.3%
	脊柱側弯の者	530	1.1%	1,513	3.2%	2,043	2.2%
	その他の脊柱・胸郭・四肢の異常の者	275	0.6%	192	0.4%	467	0.5%
	感染性皮膚疾患の者	0	0.0%	0	0.0%	0	0.0%
	アレルギー性皮膚炎の者	1,021	2.2%	915	1.9%	1,936	2.1%
	心臓疾患・異常の者	405	0.9%	417	0.9%	822	0.9%
	ぜん息の者	1,197	2.6%	970	2.0%	2,167	2.3%
	腎臓疾患の者	123	0.3%	142	0.3%	265	0.3%
結核検査	X線撮影を受けた者	15,745	33.1%	15,819	32.9%	31,564	33.0%
	精密検査を受けた者	129	0.8%	215	1.4%	344	1.1%
	・X線撮影実施者数	22	0.1%	17	0.1%	39	0.1%
	・ツベルクリン実施者数	0	0.0%	0	0.0%	0	0.0%
	・その他の検査実施者数	15	0.1%	22	0.1%	37	0.1%
	予防内服の者	0	0.0%	0	0.0%	0	0.0%
	結核の者	0	0.0%	0	0.0%	0	0.0%
肥満やせの状況(村田式による)	受検者数	20,264	42.7%	20,774	43.2%	41,038	42.9%
	高度肥満(肥満度 $\geq$ 50%)	338	1.7%	177	0.9%	515	1.3%
	中等度肥満(50% $>$ 肥満 $\geq$ 30%)	721	3.6%	438	2.1%	1,159	2.8%
	軽度肥満(30% $>$ 肥満 $\geq$ 20%)	927	4.6%	699	3.4%	1,626	4.0%
	やせ(-20% $\geq$ 肥満度 $>$ -30%)	813	4.0%	523	2.5%	1,336	3.3%
	高度のやせ(-30% $\geq$ 肥満度)	46	0.2%	24	0.1%	70	0.2%

## (6) 高等学校(定時制)

区分	高等学校(定時制)	男計	男%	女計	女%	男女合計	男女%
在籍者総数		1,285		931		2,216	
裸眼視力検査	受検者数	725	56.4%	430	46.2%	1,155	52.1%
	1.0未満0.7以上の者	138	19.0%	87	20.2%	225	19.5%
	0.7未満0.3以上の者	163	22.5%	102	23.7%	265	22.9%
	0.3未満の者	138	19.0%	84	19.5%	222	19.2%
	※裸眼視力省略の者	381	29.6%	347	37.3%	728	32.9%
眼の検査	受検者数	766	59.6%	597	64.1%	1,363	61.5%
	感染性眼疾患の者	0	0.0%	0	0.0%	0	0.0%
	その他の眼疾患・異常の者	14	1.8%	7	1.2%	21	1.5%
聴力検査	受検者数(1,3年)	747	86.1%	535	86.0%	1,282	57.9%
	難聴の者	13	1.7%	8	1.5%	21	1.6%
耳鼻咽喉頭の検査	受検者数	664	51.7%	537	57.7%	1,201	54.2%
	耳疾患の者	20	3.0%	12	2.2%	32	2.7%
	鼻・副鼻腔疾患の者	20	3.0%	16	3.0%	36	3.0%
	口腔咽喉頭疾患の者	0	0.0%	0	0.0%	0	0.0%
歯の検査	受検者数	977	76.0%	699	75.1%	1,676	75.6%
	処置完了の者	203	20.8%	165	23.6%	368	22.0%
	未処置歯のある者	194	19.9%	131	18.7%	325	19.4%
	COのある者	91	9.3%	55	7.9%	146	8.7%
	歯列・咬合 1の者	126	12.9%	110	15.7%	236	14.1%
	歯列・咬合 2の者	10	1.0%	9	1.3%	19	1.1%
	顎関節 1の者	23	2.4%	13	1.9%	36	2.1%
	顎関節 2の者	5	0.5%	4	0.6%	9	0.5%
	歯垢の状態 1の者	238	24.4%	115	16.5%	353	21.1%
	歯垢の状態 2の者	31	3.2%	6	0.9%	37	2.2%
	歯肉の状態 1の者	182	18.6%	76	10.9%	258	15.4%
	歯肉の状態 2の者	40	4.1%	13	1.9%	53	3.2%
	その他の疾病の者	7	0.7%	1	0.1%	8	0.5%
尿検査	受検者数	1,122	87.3%	785	84.3%	1,907	86.1%
	蛋白陽性の者	68	6.1%	48	6.1%	116	6.1%
	潜血陽性の者	9	0.8%	27	3.4%	36	1.9%
	糖陽性の者	6	0.5%	7	0.9%	13	0.7%
その他の検査	受検者数	1,029	80.1%	757	81.3%	1,786	80.6%
	栄養不良の者	1	0.0%	1	0.0%	2	0.0%
	肥満傾向の者	10	1.0%	10	1.3%	20	1.1%
	脊柱側弯の者	4	0.4%	11	1.5%	15	0.8%
	その他の脊柱・胸郭・四肢の異常の者	6	0.6%	3	0.4%	9	0.5%
	感染性皮膚疾患の者	0	0.0%	0	0.0%	0	0.0%
	アトピー性皮膚炎の者	11	1.1%	9	1.2%	20	1.1%
	心臓疾患・異常の者	12	1.2%	6	0.8%	18	1.0%
	ぜん息の者	25	2.4%	14	1.8%	39	2.2%
	腎臓疾患の者	3	0.3%	4	0.5%	7	0.4%
結核検査	X線撮影を受けた者	434	33.8%	292	31.4%	726	32.8%
	精密検査を受けた者	2	0.5%	0	0.0%	2	0.3%
	・X線撮影実施者数	2	0.5%	0	0.0%	2	0.3%
	・ツベルクリン実施者数	0	0.0%	0	0.0%	0	0.0%
	・その他の検査実施者数	0	0.0%	0	0.0%	0	0.0%
	予防内服の者	0	0.0%	0	0.0%	0	0.0%
	結核の者	0	0.0%	0	0.0%	0	0.0%
肥満やせの状況(村田式による)	受検者数	407	31.7%	311	33.4%	718	32.4%
	高度肥満(肥満度 $\geq$ 50%)	22	5.4%	17	5.5%	39	5.4%
	中等度肥満(50% $>$ 肥満度 $\geq$ 30%)	32	7.9%	20	6.4%	52	7.2%
	軽度肥満(30% $>$ 肥満度 $\geq$ 20%)	17	4.2%	18	5.8%	35	4.9%
	やせ(-20% $\geq$ 肥満度 $>$ -30%)	29	7.1%	10	3.2%	39	5.4%
	高度のやせ(-30% $\geq$ 肥満度)	1	0.2%	12	3.9%	13	1.8%



(7)特別支援学校(小学部)

区分	特別支援学校 小学校	男計	男%	女計	女%	男女合計	男女%
在籍者総数		1,474		669		2,143	
裸眼視力検査	受検者数	770	52.2%	297	44.4%	1,067	49.8%
	1.0未満0.7以上の者	131	17.0%	61	20.5%	192	18.0%
	0.7未満0.3以上の者	153	19.9%	70	23.6%	223	20.9%
	0.3未満の者	37	4.8%	25	8.4%	62	5.8%
	※裸眼視力省略の者	111	7.5%	66	9.9%	177	8.3%
眼の検査	受検者数	1,054	71.5%	440	65.8%	1,494	69.7%
	感染性眼疾患の者	1	0.1%	1	0.2%	2	0.1%
	その他の眼疾患・異常の者	121	11.5%	77	17.5%	198	13.3%
聴力検査	受検者数(1,2,3,5年)	510	50.1%	215	48.3%	725	33.8%
	難聴の者	43	8.4%	23	10.7%	66	9.1%
耳鼻咽喉頭の検査	受検者数	1,132	76.8%	457	68.3%	1,589	74.1%
	耳疾患の者	131	11.6%	64	14.0%	195	12.3%
	鼻・副鼻腔疾患の者	127	11.2%	37	8.1%	164	10.3%
	口腔咽喉頭疾患の者	14	1.2%	4	0.9%	18	1.1%
歯の検査	受検者数	1,291	87.6%	555	83.0%	1,846	86.1%
	処置完了の者	158	12.2%	48	8.6%	206	11.2%
	未処置歯のある者	222	17.2%	72	13.0%	294	15.9%
	COのある者	92	7.1%	27	4.9%	119	6.4%
	歯列・咬合 1の者	195	15.1%	99	17.8%	294	15.9%
	歯列・咬合 2の者	54	4.2%	44	7.9%	98	5.3%
	顎関節 1の者	17	1.3%	3	0.5%	20	1.1%
	顎関節 2の者	7	0.5%	2	0.4%	9	0.5%
	歯垢の状態 1の者	241	18.7%	88	15.9%	329	17.8%
	歯垢の状態 2の者	34	2.6%	15	2.7%	49	2.7%
	歯肉の状態 1の者	176	13.6%	68	12.3%	244	13.2%
	歯肉の状態 2の者	17	1.3%	12	2.2%	29	1.6%
	その他の疾病の者	84	6.5%	44	7.9%	128	6.9%
DMF歯数	受検者数(6年生)	192		91		283	
	D(永久歯の未処置歯数)	63		7		70	
	M(永久歯の喪失歯数)	4		0		4	
	F(永久歯の処置歯数)	45		12		57	
	永久歯の一人当たり平均むし歯等数	0.58		0.21		0.46	
尿検査	受検者数	1,361	92.3%	577	86.2%	1,938	90.4%
	蛋白陽性の者	14	1.0%	12	2.1%	26	1.3%
	潜血陽性の者	9	0.7%	10	1.7%	19	1.0%
	糖陽性の者	5	0.4%	4	0.7%	9	0.5%
寄生虫卵	受検者数	215	14.6%	98	14.6%	313	14.6%
	寄生虫卵保有の者	0	0.0%	0	0.0%	0	0.0%
その他の疾病等の検査	受検者数	1,345	91.2%	594	88.8%	1,939	90.5%
	栄養不良の者	4	0.3%	0	0.0%	4	0.2%
	肥満傾向の者	30	2.2%	13	2.2%	43	2.2%
	脊柱側弯の者	58	4.3%	54	9.1%	112	5.8%
	その他の脊柱・胸郭・異常の者	63	4.7%	33	5.6%	96	5.0%
	感染性皮膚疾患の者	0	0.0%	0	0.0%	0	0.0%
	アトピー性皮膚炎の者	53	3.9%	18	3.0%	71	3.7%
	心臓疾患・異常の者	115	8.6%	65	10.9%	180	9.3%
	ぜん息の者	97	7.2%	34	5.7%	131	6.8%
	腎臓疾患の者	24	1.8%	12	2.0%	36	1.9%
結核検査	問診実施者数	1,423	96.5%	628	93.9%	2,051	95.7%
	・問診票から 要検討者数	72	5.1%	18	2.9%	90	4.4%
	学校医による診察実施者数	275	19.3%	116	18.5%	391	19.1%
	要精密検査者数	3	0.2%	1	0.2%	4	0.2%
	X線撮影を受けた者						
	精密検査を受けた者	3	0.2%	0	0.0%	3	0.1%
	・X線撮影実施者数	3	0.2%	0	0.0%	3	0.1%
	・ツベルクリン実施者数	0	0.0%	0	0.0%	0	0.0%
	・その他の検査実施者数	0	0.0%	0	0.0%	0	0.0%
	予防内服の者	0	0.0%	0	0.0%	0	0.0%
結核の者	0	0.0%	0	0.0%	0	0.0%	
肥満やせの状況(村田式による)	受検者数	1,299	88.1%	572	85.5%	1,871	87.3%
	高度肥満(肥満度 $\geq$ 50%)	57	4.4%	23	4.0%	80	4.3%
	中等度肥満(50% $>$ 肥満 $\geq$ 30%)	100	7.7%	43	7.5%	143	7.6%
	軽度肥満(30% $>$ 肥満 $\geq$ 20%)	107	8.2%	48	8.4%	155	8.3%
	やせ(-20% $\geq$ 肥満度 $>$ -30%)	40	3.1%	22	3.8%	62	3.3%
	高度のやせ(-30% $\geq$ 肥満度)	7	0.5%	14	2.4%	21	1.1%

(8) 特別支援学校(中学部)

区分	特別支援学校 中等部	男計	男%	女計	女%	男女合計	男女%
在籍者総数		924		417		1,341	
裸眼視力検査	受検者数	577	62.4%	200	48.0%	777	57.9%
	1.0未満0.7以上の者	115	19.9%	37	18.5%	152	19.6%
	0.7未満0.3以上の者	141	24.4%	56	28.0%	197	25.4%
	0.3未満の者	54	9.4%	20	10.0%	74	9.5%
	※裸眼視力省略の者	109	11.8%	66	15.8%	175	13.0%
眼の検査	受検者数	715	77.4%	309	74.1%	1,024	76.4%
	感染性眼疾患の者	2	0.3%	1	0.3%	3	0.3%
	その他の眼疾患・異常の者	85	11.9%	35	11.3%	120	11.7%
聴力検査	受検者数(1,3年)	420	68.5%	151	57.2%	571	42.6%
	難聴の者	45	10.7%	21	13.9%	66	11.6%
耳鼻咽喉頭の検査	受検者数	719	77.8%	304	72.9%	1,023	76.3%
	耳疾患の者	89	12.4%	39	12.8%	128	12.5%
	鼻・副鼻腔疾患の者	97	13.5%	28	9.2%	125	12.2%
	口腔咽喉頭疾患の者	12	1.7%	0	0.0%	12	1.2%
歯の検査	受検者数	816	88.3%	371	89.0%	1,187	88.5%
	処置完了の者	110	13.5%	57	15.4%	167	14.1%
	未処置歯のある者	84	10.3%	49	13.2%	133	11.2%
	COのある者	76	9.3%	40	10.8%	116	9.8%
	歯列・咬合 1の者	160	19.6%	79	21.3%	239	20.1%
	歯列・咬合 2の者	57	7.0%	40	10.8%	97	8.2%
	顎関節 1の者	19	2.3%	7	1.9%	26	2.2%
	顎関節 2の者	0	0.0%	1	0.3%	1	0.1%
	歯垢の状態 1の者	220	27.0%	85	22.9%	305	25.7%
	歯垢の状態 2の者	46	5.6%	30	8.1%	76	6.4%
	歯肉の状態 1の者	157	19.2%	91	24.5%	248	20.9%
	歯肉の状態 2の者	35	4.3%	25	6.7%	60	5.1%
	その他の疾病の者	48	5.9%	17	4.6%	65	5.5%
DMF歯数	受検者数(1年生)	289		111		400	
	D(永久歯の未処置歯数)	111		21		132	
	M(永久歯の喪失歯数)	3		2		5	
	F(永久歯の処置歯数)	94		28		122	
	永久歯の一人当たり平均むし歯等数	0.72		0.46		0.65	
尿検査	受検者数	845	91.5%	385	92.3%	1,230	91.7%
	蛋白陽性の者	18	2.1%	12	3.1%	30	2.4%
	潜血陽性の者	6	0.7%	10	2.6%	16	1.3%
	糖陽性の者	4	0.5%	3	0.8%	7	0.6%
寄生虫卵	受検者数						
	寄生虫卵保有の者						
その他の疾病等検査	受検者数	869	94.0%	379	90.9%	1,248	93.1%
	栄養不良の者	1	0.1%	2	0.5%	3	0.2%
	肥満傾向の者	74	8.5%	27	7.1%	101	8.1%
	脊柱側弯の者	42	4.8%	46	12.1%	88	7.1%
	その他の脊柱・胸郭・四肢の異常の者	35	4.0%	20	5.3%	55	4.4%
	感染性皮膚疾患の者	0	0.0%	0	0.0%	0	0.0%
	アトピー性皮膚炎の者	50	5.8%	12	3.2%	62	5.0%
	心臓疾患・異常の者	56	6.4%	47	12.4%	103	8.3%
	ぜん息の者	35	4.0%	18	4.7%	53	4.2%
	腎臓疾患の者	13	1.5%	9	2.4%	22	1.8%
	結核検査	問診実施者数	903	97.7%	394	94.5%	1,297
・問診票から 要検討者数		1	0.1%	0	0.0%	1	0.1%
学校医による診察実施者数		193	21.4%	85	21.6%	278	21.4%
要精密検査者数		0	0.0%	0	0.0%	0	0.0%
X線撮影を受けた者							
精密検査を受けた者		0	0.0%	0	0.0%	0	0.0%
・X線撮影実施者数		0	0.0%	0	0.0%	0	0.0%
・ツベルクリン実施者数		0	0.0%	0	0.0%	0	0.0%
・その他の検査実施者数		0	0.0%	0	0.0%	0	0.0%
予防内服の者		0	0.0%	0	0.0%	0	0.0%
結核の者	0	0.0%	0	0.0%	0	0.0%	
肥満やせの状況(村田式による)	受検者数	815	88.2%	370	88.7%	1,185	88.4%
	高度肥満(肥満度 $\geq 50\%$ )	54	6.6%	17	4.6%	71	6.0%
	中等度肥満( $50\% > 肥満度 \geq 30\%$ )	84	10.3%	31	8.4%	115	9.7%
	軽度肥満( $30\% > 肥満度 \geq 20\%$ )	96	11.8%	51	13.8%	147	12.4%
	やせ( $-20\% \geq 肥満度 > -30\%$ )	60	7.4%	35	9.5%	95	8.0%
高度のやせ( $-30\% \geq 肥満度$ )	25	3.1%	28	7.6%	53	4.5%	

## (9) 特別支援学校(高等部)

区分	特別支援学校 高等部	男計	男%	女計	女%	男女合計	男女%
在籍者総数		2,068		1,057		3,125	
裸眼視力検査	受検者数	1,308	63.2%	593	56.1%	1,901	60.8%
	1.0未満0.7以上の者	291	22.2%	123	20.7%	414	21.8%
	0.7未満0.3以上の者	322	24.6%	168	28.3%	490	25.8%
	0.3未満の者	165	12.6%	94	15.9%	259	13.6%
	※裸眼視力省略の者	468	22.6%	295	27.9%	763	24.4%
眼の検査	受検者数	1,336	64.6%	694	65.7%	2,030	65.0%
	感染性眼疾患の者	3	0.2%	0	0.0%	3	0.1%
	その他の眼疾患・異常の者	174	13.0%	68	9.8%	242	11.9%
聴力検査	受検者数(1,3年)	1,169	83.2%	566	79.8%	1,735	82.1%
	難聴の者	49	4.2%	40	7.1%	89	5.1%
耳鼻咽喉頭の検査	受検者数	1,372	66.3%	683	64.6%	2,055	65.8%
	耳疾患の者	144	10.5%	82	12.0%	226	11.0%
	鼻・副鼻腔疾患の者	160	11.7%	79	11.6%	239	11.6%
	口腔咽喉頭疾患の者	3	0.2%	1	0.1%	4	0.2%
歯の検査	受検者数	1,822	88.1%	917	86.8%	2,739	87.6%
	処置完了の者	415	22.8%	221	24.1%	636	23.2%
	未処置歯のある者	300	16.5%	144	15.7%	444	16.2%
	COのある者	283	15.5%	143	15.6%	426	15.6%
	歯列・咬合 1の者	397	21.8%	176	19.2%	573	20.9%
	歯列・咬合 2の者	143	7.8%	82	8.9%	225	8.2%
	顎関節 1の者	18	1.0%	16	1.7%	34	1.2%
	顎関節 2の者	1	0.1%	4	0.4%	5	0.2%
	歯垢の状態 1の者	593	32.5%	239	26.1%	832	30.4%
	歯垢の状態 2の者	176	9.7%	64	7.0%	240	8.8%
	歯肉の状態 1の者	519	28.5%	198	21.6%	717	26.2%
	歯肉の状態 2の者	131	7.2%	58	6.3%	189	6.9%
	その他の疾病の者	66	3.6%	35	3.8%	101	3.7%
尿検査	受検者数	1,935	93.6%	963	91.1%	2,898	92.7%
	蛋白陽性の者	36	1.9%	15	1.6%	51	1.8%
	潜血陽性の者	9	0.5%	41	4.3%	50	1.7%
	糖陽性の者	8	0.4%	8	0.8%	16	0.6%
その他の検査	受検者数	1,935	93.6%	966	91.4%	2,901	92.8%
	栄養不良の者	0	0.0%	0	0.0%	0	0.0%
	肥満傾向の者	164	8.5%	61	6.3%	225	7.8%
	脊柱側弯の者	78	4.0%	64	6.6%	142	4.9%
	その他の脊柱・胸郭・四肢の異常の者	50	2.6%	26	2.7%	76	2.6%
	感染性皮膚疾患の者	0	0.0%	0	0.0%	0	0.0%
	アトピー性皮膚炎の者	91	4.7%	35	3.6%	126	4.3%
	心臓疾患・異常の者	85	4.4%	67	6.9%	152	5.2%
	ぜん息の者	113	5.8%	48	5.0%	161	5.5%
	腎臓疾患の者	26	1.3%	16	1.7%	42	1.4%
結核検査	X線撮影を受けた者	660	31.9%	317	30.0%	977	31.3%
	精密検査を受けた者	4	0.6%	3	0.9%	7	0.7%
	・X線撮影実施者数	4	0.6%	3	0.9%	7	0.7%
	・ツベルクリン実施者数	0	0.0%	0	0.0%	0	0.0%
	・その他の検査実施者数	1	0.2%	0	0.0%	1	0.1%
	予防内服の者	0	0.0%	0	0.0%	0	0.0%
	結核の者	0	0.0%	0	0.0%	0	0.0%
肥満やせの状況(村田式による)	受検者数	1,748	84.5%	868	82.1%	2,616	83.7%
	高度肥満(肥満度 $\geq$ 50%)	95	5.4%	48	5.5%	143	5.5%
	中等度肥満(50% $>$ 肥満 $\geq$ 30%)	151	8.6%	83	9.6%	234	8.9%
	軽度肥満(30% $>$ 肥満 $\geq$ 20%)	106	6.1%	76	8.8%	182	7.0%
	やせ(-20% $\geq$ 肥満度 $>$ -30%)	150	8.6%	44	5.1%	194	7.4%
高度のやせ(-30% $\geq$ 肥満度)	39	2.2%	36	4.1%	75	2.9%	

## 2 疾病異常等数(学年別)

		裸眼視力検査				眼の検査			聴力検査		耳鼻咽喉頭の検査					
		受検者数	1.0未満 0.7以上の者	0.7未満 0.3以上の者	0.3未満の者	裸眼視力省略の者	受検者数	感染性眼疾患の者	その他眼疾患・異常の者	受検者数	難聴の者	受検者数	耳疾患の者	鼻・副鼻腔疾患の者		
総数	小学校	第1学年	47,341	6,557	3,252	642	1,317	46,754	40	2,371	48,594	455	46,273	5,050	6,565	
		第2学年	47,367	6,407	4,543	1,514	1,789	33,996	12	1,351	49,128	383	34,270	1,268	2,672	
		第3学年	46,954	5,992	5,857	2,547	3,182	37,839	19	1,618	50,109	370	35,775	1,363	3,223	
		第4学年	46,092	5,855	6,638	3,441	4,981	38,603	44	2,128			34,121	955	2,458	
		第5学年	44,380	5,381	6,788	4,050	7,007	37,331	12	1,673	51,386	271	48,585	2,688	6,111	
		第6学年	43,283	5,241	7,149	4,339	9,196	38,561	26	1,785			33,680	425	1,998	
	小計	275,417	35,433	34,227	16,533	27,472	233,084	153	10,926	199,217	1,479	232,704	11,749	23,027		
	中学校	第1学年	37,489	5,616	6,481	4,213	10,983	46,840	17	2,248	48,630	208	35,272	2,036	3,585	
		第2学年	34,297	5,103	6,445	4,239	13,710	32,328	22	1,383			42,823	1,746	4,848	
		第3学年	30,867	4,564	5,925	4,142	15,619	34,092	13	1,317	46,902	156	31,336	731	2,088	
		小計	102,653	15,283	18,851	12,594	40,312	113,260	52	4,948	95,532	364	109,431	4,513	10,521	
	義務教育学校	第1学年	59	10	2	1	0	58	0	6	59	1	58	2	13	
		第2学年	79	3	8	6	1	31	0	0	80	1	79	2	36	
		第3学年	60	3	7	5	2	22	0	0	62	0	22	0	1	
		第4学年	63	2	13	10	3	64	0	12			22	0	2	
		第5学年	69	6	11	11	4	27	0	0	73	0	73	7	32	
		第6学年	69	4	14	10	7	26	0	0			26	0	4	
		第7学年	77	13	10	22	32	102	0	6	109	0	67	2	6	
		第8学年	82	7	12	12	34	84	0	0			116	2	25	
		第9学年	80	13	24	17	37	71	0	1	117	1	71	0	3	
		小計	638	61	101	94	120	485	0	25	500	3	534	15	122	
	高等学校	第1学年	17,640	3,158	3,618	2,908	13,615	22,522	9	996	31,378	98	24,470	631	2,231	
		第2学年	16,890	2,812	3,342	2,608	14,221	16,171	1	456	0	0	14,149	49	752	
		第3学年	16,003	2,928	3,204	2,297	15,485	17,151	3	463	31,292	85	14,020	24	532	
		小計	50,533	8,898	10,164	7,813	43,321	55,844	13	1,915	62,670	183	52,639	704	3,515	
	定時制高校	第1学年	1,155	225	265	222	728	1,363	0	21	1,282	21	1,201	32	36	
		小学部	1,067	192	223	62	177	1,494	2	198	725	66	1,589	195	164	
		中学部	777	152	197	74	175	1,024	3	120	571	66	1,023	128	125	
	高等部	1,901	414	490	259	763	2,030	3	242	1,735	89	2,055	226	239		
	県全体	434,141	60,658	64,518	37,651	113,068	408,584	226	18,395	362,232	2,271	401,176	17,562	37,749		
	男子	小学校	第1学年	24,380	3,273	1,598	341	632	24,488	12	1,272	24,998	225	23,731	2,544	3,944
			第2学年	24,345	3,082	2,185	766	858	17,406	5	742	25,208	167	17,586	655	1,572
			第3学年	24,282	2,866	2,785	1,190	1,468	19,464	12	861	25,747	136	18,356	718	1,922
			第4学年	23,847	2,836	3,093	1,626	2,245	19,663	31	1,160			17,429	488	1,490
			第5学年	23,432	2,675	3,237	1,827	3,128	19,182	6	919	26,587	118	25,087	1,409	3,716
			第6学年	22,867	2,681	3,475	1,964	4,008	19,636	13	939			17,206	209	1,155
小計		143,153	17,413	16,373	7,714	12,339	119,839	79	5,893	102,540	646	119,395	6,023	13,799		
中学校		第1学年	20,150	2,950	3,204	1,943	4,656	23,967	9	1,254	24,877	100	18,152	1,173	2,078	
		第2学年	18,887	2,767	3,260	2,191	5,704	16,603	12	752			22,064	1,092	2,728	
		第3学年	17,341	2,549	3,233	2,156	6,488	17,450	9	711	24,034	79	16,066	444	1,213	
		小計	56,378	8,266	9,697	6,290	16,848	58,020	30	2,717	48,911	179	56,282	2,709	6,019	
義務教育学校		第1学年	35	3	2	1	0	34	0	4	35	1	34	1	12	
		第2学年	43	3	5	2	1	18	0	0	44	0	43	1	19	
		第3学年	34	1	4	3	1	14	0	0	35	0	14	0	1	
		第4学年	42	1	8	7	2	43	0	7			14	0	1	
		第5学年	34	3	3	3	2	16	0	0	36	0	36	2	14	
		第6学年	36	3	5	5	3	15	0	0			15	0	2	
		第7学年	45	11	6	12	19	60	0	5	64	0	40	1	4	
		第8学年	37	5	5	6	10	33	0	0			46	1	7	
		第9学年	44	6	14	12	12	34	0	1	57	1	34	0	0	
		小計	350	36	52	51	50	267	0	17	271	2	276	6	60	
高等学校		第1学年	9,959	1,716	2,015	1,680	5,594	11,204	4	565	15,676	43	12,235	406	1,228	
		第2学年	9,377	1,521	1,853	1,472	5,989	7,878	0	239			6,913	27	394	
		第3学年	8,994	1,606	1,775	1,342	6,668	8,531	1	237	15,585	41	6,871	14	290	
		小計	28,330	4,843	5,643	4,494	18,251	27,613	5	1,041	31,261	84	26,019	447	1,912	
定時制高校		第1学年	725	138	163	138	381	766	0	14	747	13	664	20	20	
		小学部	770	131	153	37	111	1,054	1	121	510	43	1,132	131	127	
		中学部	577	115	141	54	109	715	2	85	420	45	719	89	97	
高等部		1,308	291	322	165	468	1,336	3	174	1,169	49	1,372	144	160		
男子合計		231,591	31,233	32,544	18,943	48,557	209,610	120	10,062	185,829	1,061	205,859	9,569	22,194		
女子		小学校	第1学年	22,961	3,284	1,654	301	685	22,266	28	1,099	23,596	230	22,542	2,506	2,621
			第2学年	23,022	3,325	2,358	748	931	16,590	7	609	23,920	216	16,684	613	1,100
			第3学年	22,672	3,126	3,072	1,357	1,714	18,375	7	757	24,362	234	17,419	645	1,301
			第4学年	22,245	3,019	3,545	1,815	2,736	18,940	13	968			16,692	467	968
			第5学年	20,948	2,706	3,551	2,223	3,879	18,149	6	754	24,799	153	23,498	1,279	2,395
			第6学年	20,416	2,560	3,674	2,375	5,188	18,925	13	846			16,474	216	843
	小計	132,264	18,020	17,854	8,819	15,133	113,245	74	5,033	96,677	833	113,309	5,726	9,228		
	中学校	第1学年	17,339	2,666	3,277	2,270	6,327	22,873	8	994	23,753	108	17,120	863	1,507	
		第2学年	15,410	2,336	3,185	2,048	8,006	15,725	10	631			20,759	654	2,120	
		第3学年	13,526	2,015	2,692	1,986	9,131	16,642	4	606	22,868	77	15,270	287	875	
		小計	46,275	7,017	9,154	6,304	23,464	55,240	22	2,231	46,621	185	53,149	1,804	4,502	
	義務教育学校	第1学年	24	7	0	0	0	24	0	2	24	0	24	1	1	
		第2学年	36	0	3	4	0	13	0	0	36	1	36	1	17	
		第3学年	26	2	3	2	1	8	0	0	27	0	8	0	0	
		第4学年	21	1	5	3	1	21	0	5			8	0	1	
		第5学年	35	3	8	8	2	11	0	0	37	0	37	5	18	
		第6学年	33	1	9	5	4	11	0	0			11	0	2	
		第7学年	32	2	4	10	13	42	0	1	45	0	27	1	2	
		第8学年	45	2	7	6	24	51	0	0			70	1	18	
		第9学年	36	7	10	5	25	37	0	0	60	0	37	0	3	
		小計	288	25	49	43	70	218	0	8	229	1	258	9	62	
	高等学校	第1学年	7,681	1,442	1,603	1,228	8,021	11,318	5	431	15,702	55	12,235	225	1,003	
		第2学年	7,513	1,291	1,489	1,136	8,232	8,293	1	217			7,236	22	358	
		第3学年	7,009	1,322	1,429	955	8,817	8,620	2	226	15,707	44	7,149	10	242	
		小計	22,203	4,055	4,521	3,319	25,070	28,231	8	874	31,409	99	26,620	257	1,603	
	定時制高校	第1学年	430	87	102	84	347	597	0	7	535	8	537	12	16	
		小学部	297	61	70	25	66	440	1	77	215	23	457	64	37	
		中学部	200													

		耳鼻咽喉の検査		歯の検査												
		口腔咽喉疾患の患者	受検者数	処置完了の者	未処置歯のある者	ＣＯのある者	歯列・咬合１の者	歯列・咬合２の者	顎関節１の者	顎関節２の者	歯垢の状態１の者	歯垢の状態２の者	歯肉の状態１の者	歯肉の状態２の者		
総数	小学校	第1学年	689	47,934	5,285	8,779	3,041	6,043	1,789	163	17	3,906	759	2,295	390	
		第2学年	232	48,451	7,105	9,405	3,974	7,826	2,376	200	13	5,650	1,021	3,579	547	
		第3学年	283	49,247	8,438	9,869	4,441	7,780	2,492	174	43	6,604	1,537	4,277	992	
		第4学年	160	50,089	8,601	9,166	4,881	6,975	2,585	198	25	6,705	1,418	4,509	881	
		第5学年	398	50,390	7,351	7,157	4,880	7,229	2,755	203	39	7,220	1,548	5,320	1,015	
		第6学年	118	51,516	8,161	5,831	5,936	8,047	2,547	309	40	6,861	1,312	5,171	864	
	小計	1,880	297,627	44,941	50,207	27,153	43,900	14,814	1,247	177	36,946	7,595	25,151	4,689		
	中学校	第1学年	89	47,290	6,931	5,674	6,401	8,527	2,841	493	58	8,738	1,816	7,138	1,376	
		第2学年	196	46,604	6,224	6,025	6,718	8,474	2,748	535	88	8,433	1,739	7,138	1,364	
		第3学年	41	45,349	7,182	5,986	7,402	10,156	2,947	501	89	7,820	1,685	7,095	1,464	
		小計	326	139,243	20,337	17,685	20,521	27,157	8,536	1,529	235	24,991	5,240	21,371	4,204	
	義務教育学校	第1学年	0	58	5	7	1	18	0	0	0	9	0	2	0	
		第2学年	0	79	15	22	6	10	1	0	0	8	0	0	0	
		第3学年	0	61	5	15	0	25	0	0	0	6	0	6	0	
		第4学年	0	64	10	9	9	7	0	1	0	6	0	0	0	
		第5学年	0	72	3	7	1	36	2	0	0	3	0	6	0	
		第6学年	0	74	14	24	13	18	5	0	0	5	0	0	0	
		第7学年	1	105	26	29	12	12	18	0	0	16	10	12	0	
		第8学年	0	112	10	42	13	37	8	2	0	18	1	15	1	
		第9学年	0	105	21	39	20	21	15	0	0	18	9	15	0	
		小計	1	730	109	194	75	184	49	3	0	89	20	56	1	
	高等学校	第1学年	33	30,993	6,813	4,333	5,025	5,566	1,325	687	153	5,280	876	4,383	968	
		第2学年	6	30,641	7,478	4,690	5,096	5,427	1,241	549	145	5,536	947	4,441	957	
		第3学年	12	30,749	8,131	4,939	5,544	5,795	1,287	693	137	6,011	1,012	4,804	1,128	
		小計	51	92,383	22,422	13,962	15,665	16,788	3,853	1,929	435	16,827	2,835	13,628	3,053	
	定時制高校	0	1,676	368	325	146	236	19	36	9	353	37	258	53		
	特別支援学校	小学部	18	1,846	206	294	119	294	98	20	9	329	49	244	29	
		中学部	12	1,187	167	133	116	239	97	26	1	305	76	248	60	
		高等部	4	2,739	636	444	426	573	225	34	5	832	240	717	189	
	県全体	2,292	537,431	89,186	83,244	64,221	89,371	27,691	4,824	871	80,672	16,092	61,673	12,278		
	男子	小学校	第1学年	394	24,616	2,784	4,685	1,463	2,678	844	78	7	2,052	387	1,129	181
			第2学年	141	24,835	3,698	4,975	1,912	3,851	1,155	88	6	3,023	584	1,847	291
			第3学年	150	25,260	4,504	5,166	2,136	3,863	1,342	98	16	3,636	886	2,267	565
			第4学年	99	25,561	4,599	4,888	2,350	3,459	1,293	103	15	3,761	869	2,514	516
第5学年			229	26,024	4,047	3,923	2,438	3,718	1,411	114	18	4,252	992	3,034	605	
第6学年			70	26,382	4,167	3,091	2,876	4,078	1,273	166	14	4,072	823	2,939	569	
小計		1,083	152,678	23,799	26,728	13,175	21,647	7,318	647	76	20,796	4,541	13,730	2,727		
中学校		第1学年	54	24,172	3,318	2,853	3,082	4,252	1,248	254	29	5,078	1,134	4,128	858	
		第2学年	105	23,861	2,992	3,052	3,172	4,363	1,302	256	43	4,922	1,059	4,188	862	
		第3学年	17	23,264	3,285	3,009	3,396	5,964	1,742	234	33	4,586	1,049	4,195	911	
		小計	176	71,297	9,595	8,914	9,650	14,579	4,372	744	105	14,586	3,242	12,511	2,631	
義務教育学校		第1学年	0	34	2	4	1	12	0	0	0	4	0	1	0	
		第2学年	0	44	5	13	1	6	0	0	0	6	0	0	0	
		第3学年	0	34	0	9	0	14	0	0	0	5	0	4	0	
		第4学年	0	43	6	5	7	4	0	0	0	5	0	0	0	
		第5学年	0	35	1	2	0	17	2	0	0	1	0	2	0	
		第6学年	0	38	6	15	4	14	2	0	0	2	0	0	0	
		第7学年	1	64	18	15	9	8	10	0	0	13	7	9	0	
		第8学年	0	45	5	15	6	13	5	1	0	10	1	8	1	
		第9学年	0	48	12	13	11	11	10	0	0	6	5	5	0	
		小計	1	385	55	91	39	99	29	1	0	52	13	29	1	
高等学校		第1学年	16	15,450	3,131	2,095	2,345	2,680	621	303	64	3,164	532	2,625	576	
		第2学年	1	15,190	3,395	2,319	2,366	2,588	540	244	55	3,288	611	2,699	625	
		第3学年	6	15,281	3,779	2,627	2,602	2,826	617	316	53	3,631	621	2,920	759	
		小計	23	45,921	10,305	7,041	7,313	8,094	1,778	863	172	10,083	1,764	8,244	1,960	
定時制高校		0	977	203	194	91	126	10	23	5	238	31	182	40		
特別支援学校		小学部	14	1,291	158	222	92	195	54	17	7	241	34	176	17	
		中学部	12	816	110	84	76	160	57	19	0	220	46	157	35	
		高等部	3	1,822	415	300	283	397	143	18	1	593	176	519	131	
男子合計		1,312	275,187	44,640	43,574	30,719	45,297	13,761	2,332	366	46,809	9,847	35,548	7,542		
女子		小学校	第1学年	295	23,318	2,501	4,094	1,578	3,365	945	85	10	1,854	372	1,166	209
			第2学年	91	23,616	3,407	4,430	2,062	3,975	1,221	112	7	2,627	437	1,732	256
			第3学年	133	23,987	3,934	4,703	2,305	3,917	1,420	76	27	2,968	651	2,010	427
			第4学年	61	24,528	4,002	4,278	2,531	3,516	1,292	95	10	2,944	549	1,995	365
	第5学年		169	24,366	3,304	3,234	2,442	3,511	1,344	89	21	2,968	556	2,286	410	
	第6学年		48	25,134	3,994	2,740	3,060	3,969	1,274	143	26	2,789	489	2,232	295	
	小計	797	144,949	21,142	23,479	13,978	22,253	7,496	600	101	16,150	3,054	11,421	1,962		
	中学校	第1学年	35	23,118	3,613	2,821	3,319	4,275	1,513	239	29	3,660	682	3,010	518	
		第2学年	91	22,743	3,232	2,973	3,546	4,111	1,446	279	45	3,511	680	2,950	502	
		第3学年	24	22,085	3,897	2,977	4,006	4,192	1,205	267	56	3,234	636	2,900	553	
		小計	150	67,946	10,742	8,771	10,871	12,578	4,164	785	130	10,405	1,998	8,860	1,573	
	義務教育学校	第1学年	0	24	3	3	0	6	0	0	0	5	0	1	0	
		第2学年	0	35	10	9	5	4	1	0	0	2	0	0	0	
		第3学年	0	27	5	6	0	11	0	0	0	1	0	2	0	
		第4学年	0	21	4	4	2	3	0	1	0	1	0	0	0	
		第5学年	0	37	2	5	1	19	0	0	0	2	0	4	0	
		第6学年	0	36	8	9	9	4	3	0	0	3	0	0	0	
		第7学年	0	41	8	14	3	4	8	0	0	3	3	3	0	
		第8学年	0	67	5	27	7	24	3	1	0	8	0	7	0	
		第9学年	0	57	9	26	9	10	5	0	0	12	4	10	0	
		小計	0	345	54	103	36	85	20	2	0	37	7	27	0	
	高等学校	第1学年	17	15,543	3,682	2,238	2,680	2,886	704	384	89	2,116	344	1,758	392	
		第2学年	5	15,451	4,083	2,371	2,730	2,839	701	305	90	2,248	336	1,742	332	
		第3学年	6	15,468	4,352	2,312	2,942	2,969	670	377	84	2,380	391	1,884	369	
		小計	28	46,462	12,117	6,921	8,352	8,694	2,075	1,066	263	6,744	1,071	5,384	1,093	
	定時制高校	0	699	165	131	55	110	9	13	4	115	6	76	13		
	特別支援学校	小学部	4	555	48	72	27	99	44	3	2	88	15	68	12	
		中学部	0	371	57	49	40	79	40	7	1	85	30	91	25	
		高等部	1	917	221	144	143	176	82	16	4	239	64	198	58	

		歯の検査			DMF歯数			尿検査			寄生虫卵		その他の疾病等の検査		
		その他の 疾病の者	D (永久歯の 未処置歯 数)	M (永久歯の 喪失歯数)	F (永久歯の 処置歯数)	受検者数	蛋白陽性の 者	潜血陽性の 者	糖陽性の者	受検者数	寄生虫卵保 有の者	受検者数	栄養不良の 者	肥満傾向の 者	
総 数	小学校	第1学年	3,265			48,550	148	249	24	6,124	6	48,341	13	299	
		第2学年	2,859			49,117	147	219	32	1,341	0	48,816	7	508	
		第3学年	3,229			50,046	199	268	35	1,428	2	49,698	15	634	
		第4学年	4,317			51,006	247	301	46	1,467	0	50,677	30	757	
		第5学年	4,876			51,362	376	464	46	0	0	51,079	18	772	
		第6学年	4,307	8,133	274	12,605	52,382	650	752	69	0	52,083	46	806	
	小計	22,853	8,133	274	12,605	302,463	1,767	2,253	252	10,360	8	300,694	129	3,776	
	中学校	第1学年	3,101	11,194	376	16,781	48,297	847	816	75		48,225	38	455	
		第2学年	2,321			47,879	891	934	87			48,051	29	438	
		第3学年	2,000			46,331	787	846	95			46,737	28	397	
		小計	7,422	11,194	376	16,781	142,507	2,525	2,596	257		143,013	95	1,290	
	義務教育学校	第1学年	3			58	1	0	0	29	0	58	0	1	
		第2学年	4			80	0	0	0	0	0	80	0	0	
		第3学年	3			61	0	0	0	0	0	61	0	3	
		第4学年	11			65	0	0	0	0	0	65	0	2	
		第5学年	5			73	1	0	0	0	0	73	0	1	
		第6学年	10	53	0	33	76	1	1	0	0	74	0	2	
		第7学年	7	63	2	63	109	2	1	1	0	105	0	1	
		第8学年	6			116	1	5	0	0	0	111	0	0	
		第9学年	4			115	5	2	0	0	0	110	0	1	
		小計	53	116	2	96	753	11	12	3	29	0	737	0	11
	高等学校	第1学年	528			31,541	492	412	48			31,469	32	76	
		第2学年	603			31,257	384	460	62			31,265	45	132	
		第3学年	772			31,608	349	446	54			31,669	27	116	
		小計	1,903			94,406	1,225	1,318	164			94,403	104	324	
	定時制高校	8			1,907	116	36	13			1,786	2	20		
	特別支援学校	小学部	128	70	4	57	1,938	26	19	9	313	0	1,939	4	43
		中学部	65	132	5	122	1,230	30	16	7		1,248	3	101	
		高等部	101			2,898	51	50	16			2,901	0	225	
	県全体	32,533	19,645	661	29,661	548,102	5,751	6,300	721	10,702	8	546,721	337	5,790	
	男 子	小学校	第1学年	1,714			24,961	56	85	11	3,128	4	24,836	7	174
			第2学年	1,425			25,204	49	74	17	676	0	25,075	2	322
			第3学年	1,530			25,722	58	91	19	723	2	25,517	7	394
			第4学年	2,138			26,043	73	90	19	734	0	25,853	18	506
			第5学年	2,543			26,554	108	95	25	0	0	26,391	11	562
			第6学年	2,387	3,899	127	5,812	26,844	237	119	29	0	26,667	26	528
小計		11,737	3,899	127	5,812	155,328	581	554	120	5,261	6	154,339	71	2,486	
中学校		第1学年	1,652	5,283	116	7,609	24,768	405	136	30		24,680	16	321	
		第2学年	1,226			24,577	510	134	45			24,634	14	288	
		第3学年	1,048			23,828	462	127	55			23,991	17	279	
		小計	3,926	5,283	116	7,609	73,173	1,377	397	130		73,305	47	888	
義務教育学校		第1学年	2			34	0	0	0	15	0	34	0	1	
		第2学年	2			44	0	0	0	0	0	44	0	0	
		第3学年	1			34	0	0	0	0	0	34	0	1	
		第4学年	8			43	0	0	0	0	0	43	0	2	
		第5学年	0			36	0	0	0	0	0	36	0	1	
		第6学年	5	29	0	12	39	0	0	0	0	38	0	1	
		第7学年	5	28	1	41	64	1	0	0	0	62	0	0	
		第8学年	1			47	0	0	0			45	0	0	
		第9学年	4			56	1	1	0			52	0	1	
		小計	28	57	1	53	397	2	1	0	15	0	388	0	7
高等学校		第1学年	267			15,749	224	61	28			15,708	18	52	
		第2学年	308			15,473	170	49	37			15,469	22	88	
		第3学年	487			15,731	160	55	30			15,763	13	67	
		小計	1,062			46,953	554	165	95			46,940	53	207	
定時制高校		7			1,122	68	9	6			1,029	1	10		
特別支援学校		小学部	84	63	4	45	1,361	14	9	5	215	0	1,345	4	30
		中学部	48	111	3	94	845	18	6	4		869	1	74	
		高等部	66			1,935	36	9	8			1,935	0	164	
男子合計		16,958	9,413	251	13,613	281,114	2,650	1,150	368	5,491	6	280,150	177	3,866	
女 子		小学校	第1学年	1,551			23,589	92	164	13	2,996	2	23,505	6	125
			第2学年	1,434			23,913	98	145	15	665	0	23,741	5	186
			第3学年	1,699			24,324	141	177	16	705	0	24,181	8	240
			第4学年	2,179			24,963	174	211	27	733	0	24,824	12	251
			第5学年	2,333			24,808	268	369	21	0	0	24,688	7	210
			第6学年	1,920	4,234	147	6,793	25,538	413	633	40	0	25,416	20	278
	小計	11,116	4,234	147	6,793	147,135	1,186	1,699	132	5,099	2	146,355	58	1,290	
	中学校	第1学年	1,449	5,911	260	9,172	23,529	442	680	45		23,545	22	134	
		第2学年	1,095			23,302	381	800	42			23,417	15	150	
		第3学年	952			22,503	325	719	40			22,746	11	118	
		小計	3,496	5,911	260	9,172	69,334	1,148	2,199	127		69,708	48	402	
	義務教育学校	第1学年	1			24	1	0	0	14	0	24	0	0	
		第2学年	2			36	0	0	0	0	0	36	0	0	
		第3学年	2			27	0	0	0	0	0	27	0	2	
		第4学年	3			22	0	0	0	0	0	22	0	0	
		第5学年	5			37	1	0	0	0	0	37	0	0	
		第6学年	5	24	0	21	37	1	1	0	0	36	0	1	
		第7学年	2	35	1	22	45	1	1	1		43	0	1	
		第8学年	5			69	1	5	0			66	0	0	
		第9学年	0			59	4	4	2			58	0	0	
		小計	25	59	1	43	356	9	11	3	14	0	349	0	4
	高等学校	第1学年	261			15,792	268	351	20			15,761	14	24	
		第2学年	295			15,784	214	411	25			15,796	23	44	
		第3学年	285			15,877	189	391	24			15,906	14	49	
		小計	841			47,453	671	1,153	69			47,463	51	117	
	定時制高校	1			785	48	27	7			757	1	10		
	特別支援学校	小学部	44	7	0	12	577	12	10	4	98	0	594	0	13
		中学部	17	21	2	28	385	12	10	3		379	2	27	
		高等部	35			963	15	41	8			966	0	61	
	女子合計	15,575	10,232	410	16,048	266,988	3,101	5,150	353	5,211	2	266,571	160	1,924	

		その他の疾病等の検査							結核検査							
		脊柱側湾の者	その他の脊柱・胸郭・四肢の異常の者	感染性皮膚疾患の者	アトピー性皮膚炎の者	心臓疾患・異常の者	ぜん息の者	腎臓疾患の者	問診実施者数	問診票から要検討者数	学校医による診察実施者数	要精密検査者数	X線撮影を受けた者	精密検査を受けた者		
総数	小学校	第1学年	122	178	41	2,011	573	3,017	125	48,610	400	8,688	285		284	
		第2学年	137	155	21	2,084	457	2,896	144	49,411	152	8,737	102		94	
		第3学年	156	188	19	2,076	460	2,918	139	50,387	149	8,638	97		90	
		第4学年	212	250	17	2,036	477	2,914	157	51,362	113	8,674	82		73	
		第5学年	514	325	5	2,069	429	2,754	162	51,744	129	8,758	86		81	
		第6学年	649	383	4	1,955	357	2,758	175	52,957	107	8,855	79		78	
	小計	1,790	1,479	107	12,231	2,753	17,257	902	304,471	1,050	52,350	731		700		
	中学校	第1学年	1,098	379	3	1,738	533	2,203	171	48,691	180	8,540	66		66	
		第2学年	1,601	548	6	1,735	527	2,040	188	48,633	145	8,344	54		60	
		第3学年	1,672	433	1	1,802	472	1,954	180	47,409	163	7,848	49		41	
		小計	4,371	1,360	10	5,275	1,532	6,197	539	144,733	488	24,732	169		167	
	義務教育学校	第1学年	0	0	0	3	1	6	1	58	1	1	1		1	
		第2学年	0	0	0	6	3	12	0	81	0	0	0		0	
		第3学年	2	0	0	4	0	8	1	61	0	0	0		0	
		第4学年	3	0	0	3	0	13	1	66	0	0	0		0	
		第5学年	0	5	0	4	1	14	0	73	0	0	0		0	
		第6学年	2	2	0	3	1	10	0	76	0	0	0		0	
		第7学年	1	1	0	2	2	7	0	109	0	0	0		0	
		第8学年	12	1	0	2	2	1	0	118	0	0	0		0	
		第9学年	6	5	0	2	3	6	0	118	1	0	0		0	
		小計	26	14	0	29	13	77	3	760	2	1	1		1	
	高等学校	第1学年	856	180	0	667	312	766	80					31,560	344	
		第2学年	688	157	0	656	277	684	88					4	0	
		第3学年	499	130	0	613	233	717	97					0	0	
		小計	2,043	467	0	1,936	822	2,167	265					31,564	344	
	定時制高校	第1学年	15	9	0	20	18	39	7					726	2	
		第2学年														
		第3学年														
	特別支援学校	小学部	112	96	0	71	180	131	36	2,051	90	391	4		3	
		中学部	88	55	0	62	103	53	22	1,297	1	278	0		0	
		高等部	142	76	0	126	152	161	42					977	7	
	県全体	8,587	3,556	117	19,750	5,573	26,082	1,816	453,312	1,631	77,752	905	33,267	1,224		
	男子	小学校	第1学年	59	102	30	1,125	300	1,809	59	24,918	230	4,550	160		160
			第2学年	65	83	12	1,139	244	1,755	66	25,364	88	4,451	62		53
			第3学年	85	102	10	1,126	250	1,747	74	25,890	77	4,316	50		48
			第4学年	75	145	8	1,127	266	1,736	72	26,223	65	4,375	47		41
第5学年			143	182	3	1,135	244	1,723	68	26,747	74	4,478	48		42	
第6学年			184	218	3	1,027	185	1,636	67	27,107	54	4,443	37		39	
小計		611	832	66	6,679	1,489	10,406	406	156,249	588	26,613	404		383		
中学校		第1学年	249	231	1	940	298	1,339	71	24,913	94	4,359	37		35	
		第2学年	350	296	5	941	299	1,260	81	24,881	79	4,340	33		33	
		第3学年	378	233	0	980	266	1,168	83	24,304	77	4,055	23		17	
		小計	977	760	6	2,861	863	3,767	235	74,098	250	12,754	93		85	
義務教育学校		第1学年	0	0	0	2	1	3	0	34	0	0	0		0	
		第2学年	0	0	0	4	2	7	0	44	0	0	0		0	
		第3学年	1	0	0	2	0	2	0	34	0	0	0		0	
		第4学年	2	0	0	3	0	8	1	44	0	0	0		0	
		第5学年	0	2	0	0	0	6	0	36	0	0	0		0	
		第6学年	2	1	0	1	0	7	0	39	0	0	0		0	
		第7学年	1	1	0	0	1	5	0	64	0	0	0		0	
		第8学年	3	0	0	0	1	0	0	47	0	0	0		0	
		第9学年	2	2	0	1	2	3	0	57	1	0	0		0	
		小計	11	6	0	13	7	41	1	399	1	0	0		0	
高等学校		第1学年	236	110	0	355	144	439	35					15,743	129	
		第2学年	161	87	0	342	138	343	33					2	0	
		第3学年	133	78	0	324	123	415	55					0	0	
		小計	530	275	0	1,021	405	1,197	123					15,745	129	
定時制高校		第1学年	4	6	0	11	12	25	3					434	2	
		第2学年														
		第3学年														
特別支援学校		小学部	58	63	0	53	115	97	24	1,423	72	275	3		3	
		中学部	42	35	0	50	56	35	13	903	1	193	0		0	
		高等部	78	50	0	91	85	113	26					660	4	
男子合計		2,311	2,027	72	10,779	3,032	15,681	831	233,072	912	39,835	500	16,839	606		
女子		小学校	第1学年	63	76	11	886	273	1,208	66	23,692	170	4,138	125		124
			第2学年	72	72	9	945	213	1,141	78	24,047	64	4,286	40		41
			第3学年	71	86	9	950	210	1,171	65	24,497	72	4,322	47		42
			第4学年	137	105	9	909	211	1,178	85	25,139	48	4,299	35		32
	第5学年		371	143	2	934	185	1,031	94	24,997	55	4,280	38		39	
	第6学年		465	165	1	928	172	1,122	108	25,850	53	4,412	42		39	
	小計	1,179	647	41	5,552	1,264	6,851	496	148,222	462	25,737	327		317		
	中学校	第1学年	849	148	2	798	235	864	100	23,778	86	4,181	29		31	
		第2学年	1,251	252	1	794	228	780	107	23,752	66	4,004	21		27	
		第3学年	1,294	200	1	822	206	786	97	23,105	86	3,793	26		24	
		小計	3,394	600	4	2,414	669	2,430	304	70,635	238	11,978	76		82	
	義務教育学校	第1学年	0	0	0	1	0	3	1	24	1	1	1		1	
		第2学年	0	0	0	2	1	5	0	37	0	0	0		0	
		第3学年	1	0	0	2	0	6	1	27	0	0	0		0	
		第4学年	1	0	0	0	0	5	0	22	0	0	0		0	
		第5学年	0	3	0	4	1	8	0	37	0	0	0		0	
		第6学年	0	1	0	2	1	3	0	37	0	0	0		0	
		第7学年	0	0	0	2	1	2	0	45	0	0	0		0	
		第8学年	9	1	0	2	1	1	0	71	0	0	0		0	
		第9学年	4	3	0	1	1	3	0	61	0	0	0		0	
		小計	15	8	0	16	6	36	2	361	1	1	1		1	
	高等学校	第1学年	620	70	0	312	168	327	45					15,817	215	
		第2学年	527	70	0	314	139	341	55					2	0	
		第3学年	366	52	0	289	110	302	42					0	0	
		小計	1,513	192	0	915	417	970	142					15,819	215	
	定時制高校	第1学年	11	3	0	9	6	14	4					292	0	
		第2学年														
		第3学年														
	特別支援学校	小学部	54	33	0	18	65	34	12	628	18	116	1		0	
		中学部	46	20	0	12	47	18	9	394	0	85	0		0	
		高等部	64	26	0	35	67	48	16					317	3	
	女子合計	6,276	1,529	45	8,971	2,541	10,401	985	220,240	719	37,917	405	16,428	618		

		結核検査					肥満やせの状況(村田式による)							
		(精密検査) X線撮影 実施者数	(精密検査) ツベルクリ ン実施者数	(精密検査) その他の検 査実施者数	予防内服の 者	結核の者	受検者数	高度肥満 (肥満度 $\geq$ 50%)	中等度肥満 (50% $>$ 肥 満 $\geq$ 30%)	軽度肥満 (30% $>$ 肥 満 $\geq$ 20%)	やせ(-20% $\geq$ 肥満度 $>$ -30%)	高度のやせ (-30% $\geq$ 肥 満度)		
総 数	小学校	第1学年	286	0	3	0	1	48,479	207	971	1,785	260	10	
		第2学年	95	0	0	0	0	49,049	395	1,398	2,299	414	23	
		第3学年	91	0	1	0	0	49,984	540	1,944	2,830	664	43	
		第4学年	71	0	0	0	0	50,904	646	2,376	3,225	1,136	49	
		第5学年	83	0	0	0	0	51,358	679	2,451	3,315	1,419	61	
		第6学年	77	0	0	0	0	52,399	721	2,467	3,352	1,666	75	
	小計	703	0	4	0	1	302,173	3,188	11,607	16,806	5,559	260		
	中学校	第1学年	66	1	1	0	0	48,613	711	2,110	2,891	1,943	61	
		第2学年	59	0	0	0	0	48,318	736	1,944	2,706	1,585	69	
		第3学年	41	0	0	0	0	46,868	704	1,748	2,618	1,426	74	
	小計	166	1	1	0	0	143,799	2,151	5,802	8,215	4,954	203		
	義務 教育 学校	第1学年	1	0	0	0	0	59	1	1	3	0	0	
		第2学年	0	0	0	0	0	80	0	2	7	0	0	
		第3学年	0	0	0	0	0	62	3	3	5	2	0	
		第4学年	0	0	0	0	0	65	2	7	6	1	0	
		第5学年	0	0	0	0	0	73	1	3	8	0	0	
		第6学年	0	0	0	0	0	76	2	7	2	3	0	
		第7学年	0	0	0	0	0	109	2	4	4	4	0	
		第8学年	0	0	0	0	0	116	1	3	6	3	0	
		第9学年	0	0	0	0	0	117	2	1	6	3	0	
		小計	1	0	0	0	0	757	14	31	47	16	0	
	高等 学校	第1学年	39	0	37	0	0	13,758	167	379	525	486	24	
		第2学年	0	0	0	0	0	13,587	174	373	525	443	18	
		第3学年	0	0	0	0	0	13,693	174	407	576	407	28	
		小計	39	0	37	0	0	41,038	515	1,159	1,626	1,336	70	
	定時制高校	2	0	0	0	0	718	39	52	35	39	13		
	特別 支援 学校	小学部	3	0	0	0	0	1,871	80	143	155	62	21	
		中学部	0	0	0	0	0	1,185	71	115	147	95	53	
		高等部	7	0	1	0	0	2,616	143	234	182	194	75	
	県全体	921	1	43	0	1	494,157	6,201	19,143	27,213	12,255	695		
	男 子	小学校	第1学年	163	0	0	0	1	24,912	151	539	898	100	1
			第2学年	54	0	0	0	0	25,168	270	826	1,191	148	3
			第3学年	48	0	0	0	0	25,676	373	1,184	1,575	265	10
			第4学年	41	0	0	0	0	25,981	475	1,486	1,867	490	15
第5学年			42	0	0	0	0	26,483	508	1,621	1,986	701	19	
第6学年			39	0	0	0	0	26,803	504	1,547	1,951	877	26	
小計		387	0	0	0	1	155,023	2,281	7,203	9,468	2,581	74		
中学校		第1学年	35	1	1	0	0	24,881	478	1,369	1,575	969	29	
		第2学年	32	0	0	0	0	24,771	526	1,215	1,381	888	29	
		第3学年	17	0	0	0	0	23,937	512	1,087	1,370	867	44	
小計		84	1	1	0	0	73,589	1,516	3,671	4,326	2,724	102		
義務 教育 学校		第1学年	0	0	0	0	0	35	1	1	2	0	0	
		第2学年	0	0	0	0	0	44	0	0	5	0	0	
		第3学年	0	0	0	0	0	35	1	2	3	0	0	
		第4学年	0	0	0	0	0	43	2	5	6	1	0	
		第5学年	0	0	0	0	0	36	1	1	5	0	0	
		第6学年	0	0	0	0	0	39	1	3	2	0	0	
		第7学年	0	0	0	0	0	64	0	2	2	3	0	
		第8学年	0	0	0	0	0	47	1	1	4	2	0	
		第9学年	0	0	0	0	0	56	2	0	2	2	0	
		小計	0	0	0	0	0	399	9	15	31	8	0	
高等 学校		第1学年	22	0	15	0	0	6,946	117	234	285	322	15	
		第2学年	0	0	0	0	0	6,647	113	231	310	244	11	
		第3学年	0	0	0	0	0	6,671	108	256	332	247	20	
		小計	22	0	15	0	0	20,264	338	721	927	813	46	
定時制高校		2	0	0	0	0	407	22	32	17	29	1		
特別 支援 学校		小学部	3	0	0	0	0	1,299	57	100	107	40	7	
		中学部	0	0	0	0	0	815	54	84	96	60	25	
		高等部	4	0	1	0	0	1,748	95	151	106	150	39	
男子合計		502	1	17	0	1	253,544	4,372	11,977	15,078	6,405	295		
女 子		小学校	第1学年	123	0	3	0	0	23,567	56	432	887	160	8
			第2学年	41	0	0	0	0	23,881	125	572	1,108	266	19
			第3学年	43	0	1	0	0	24,308	167	760	1,255	399	33
			第4学年	30	0	0	0	0	24,923	171	890	1,358	646	34
	第5学年		41	0	0	0	0	24,875	171	830	1,329	718	42	
	第6学年		38	0	0	0	0	25,596	217	920	1,401	789	49	
	小計	316	0	4	0	0	147,150	907	4,404	7,338	2,978	186		
	中学校	第1学年	31	0	0	0	0	23,732	233	741	1,316	974	32	
		第2学年	27	0	0	0	0	23,547	210	729	1,325	697	39	
		第3学年	24	0	0	0	0	22,931	192	661	1,248	559	30	
	小計	82	0	0	0	0	70,210	635	2,131	3,889	2,230	101		
	義務 教育 学校	第1学年	1	0	0	0	0	24	0	0	1	0	0	
		第2学年	0	0	0	0	0	36	0	2	2	0	0	
		第3学年	0	0	0	0	0	27	2	1	2	2	0	
		第4学年	0	0	0	0	0	22	0	2	0	0	0	
		第5学年	0	0	0	0	0	37	0	2	3	0	0	
		第6学年	0	0	0	0	0	37	1	4	0	3	0	
		第7学年	0	0	0	0	0	45	2	2	2	1	0	
		第8学年	0	0	0	0	0	69	0	2	2	1	0	
		第9学年	0	0	0	0	0	61	0	1	4	1	0	
		小計	1	0	0	0	0	358	5	16	16	8	0	
	高等 学校	第1学年	17	0	22	0	0	6,812	50	145	240	164	9	
		第2学年	0	0	0	0	0	6,940	61	142	215	199	7	
		第3学年	0	0	0	0	0	7,022	66	151	244	160	8	
		小計	17	0	22	0	0	20,774	177	438	699	523	24	
	定時制高校	0	0	0	0	0	311	17	20	18	10	12		
	特別 支援 学校	小学部	0	0	0	0	0	572	23	43	48	22	14	
		中学部	0	0	0	0	0	370	17	31	51	35	28	
		高等部	3	0	0	0	0	868	48	83	76	44	36	
	女子合計	419	0	26	0	0	240,613	1,829	7,166	12,135	5,850	401		



### 3 疾病異常等数(地域別)

#### (1) 小学校

小学校	裸眼視力検査					眼の検査			聴力検査	
	受検者数	1.0未満 0.7以上の者	0.7未満 0.3以上の者	0.3未満 の者	裸眼視力省略 の者	受検者数	感染性 眼疾患 の者	その他 眼疾 患・異 常の者	受検者数	難聴の 者
1 千葉市	43,616	6,033	5,385	2,304	2,636	16,119	0	2,684	30,093	199
2 市川市	18,905	2,032	2,623	1,038	2,601	21,412	1	565	14,306	101
3 船橋市	29,243	4,084	3,842	1,693	4,124	21,124	30	776	22,152	156
4 習志野市	7,864	1,014	999	489	1,077	4,061	0	94	6,018	55
5 八千代市	9,367	1,356	1,061	280	1,128	4,966	1	80	6,853	64
6 浦安市	7,303	965	1,023	470	1,469	8,584	0	321	5,715	16
7 松戸市	19,361	2,644	2,523	1,333	2,740	21,836	1	574	14,993	67
8 野田市	6,998	887	903	453	574	7,430	0	127	4,885	32
9 柏市	21,280	3,250	2,698	2,189	583	21,535	3	543	14,404	74
10 流山市	10,304	921	1,458	815	1,484	10,462	16	658	7,986	72
11 我孫子市	5,303	634	646	342	685	5,971	0	106	3,880	29
12 鎌ヶ谷市	4,714	528	631	411	725	5,398	2	368	3,531	20
13 銚子市	1,805	190	203	70	239	1,930	0	57	1,260	1
14 匝瑳市	1,485	149	149	66	100	1,582	13	74	999	7
15 旭市	2,719	1,152	322	205	182	2,963	0	114	1,974	12
16 香取市	2,908	243	346	273	32	2,896	0	144	1,879	14
17 神崎町	207	16	22	16	0	185	0	6	132	2
18 東庄町	561	52	73	45	0	545	0	31	362	3
19 多古町	570	78	59	42	0	567	0	12	368	2
20 成田市	6,493	771	769	371	447	2,208	0	179	4,521	20
21 佐倉市	7,330	693	884	307	807	8,126	0	53	5,372	39
22 四街道市	4,666	427	502	190	502	5,052	0	561	3,437	22
23 八街市	2,685	279	319	138	18	1,483	0	102	1,678	15
24 印西市	6,122	702	762	267	674	6,723	0	39	4,563	41
25 白井市	3,413	353	435	176	485	3,931	0	0	2,501	19
26 富里市	2,142	299	255	135	113	1,926	0	214	1,493	14
27 酒々井町	799	29	46	29	62	860	0	28	548	4
28 栄町	638	74	55	17	78	718	0	31	462	6
29 茂原市	3,403	432	412	150	402	3,698	31	329	2,467	11
30 一宮町	599	44	57	42	52	641	0	7	428	1
31 白子町	398	42	42	12	29	415	2	15	264	0
32 長柄町	208	15	19	16	1	202	0	11	148	0
33 長南町	217	16	12	1	15	201	0	8	152	0
34 睦沢町	273	38	29	8	27	274	0	3	200	0
35 長生村	522	68	58	21	46	559	0	3	366	1
36 東金市	2,400	363	302	166	169	2,562	0	223	1,709	14
37 大網白里市	2,007	268	248	133	193	2,191	0	229	1,421	24
38 九十九里町	486	41	37	17	45	527	0	26	342	0
39 山武市	1,690	161	180	78	171	1,863	0	54	1,191	1
40 横芝光町	903	127	87	33	110	1,013	0	124	667	2
41 芝山町	249	18	13	18	35	284	0	75	178	0
42 勝浦市	413	40	35	9	57	468	0	203	290	0
43 大多喜町	285	20	24	8	32	314	0	257	202	0
44 いすみ市	1,278	90	109	43	149	1,423	0	84	940	3
45 御宿町・布施学校組合	163	17	14	0	17	179	0	24	109	0
46 館山市	1,721	193	199	94	188	1,900	0	41	1,256	5
47 鴨川市	1,162	149	127	45	114	1,125	0	1	816	6
48 鋸南町	200	33	33	13	34	139	0	9	152	0
49 南房総市	1,260	97	110	45	113	1,374	1	95	878	14
50 木更津市	6,666	851	793	389	529	2,330	36	164	4,734	37
51 君津市	3,239	462	401	177	253	3,482	0	62	2,220	27
52 富津市	1,523	181	141	64	125	1,647	0	89	1,067	11
53 袖ヶ浦市	3,241	396	303	120	229	1,180	0	10	2,256	29
54 市原市	12,110	1,416	1,449	667	772	12,500	16	239	8,399	187
千葉県	275,417	35,433	34,227	16,533	27,472	233,084	153	10,926	199,217	1,479
割合(%)		12.9%	12.4%	6.0%	9.0%	76.3%	0.1%	4.7%		0.7%

小学校	耳鼻咽喉頭の検査				歯の検査					
	受検者数	耳疾患の者	鼻・副鼻腔疾患の者	口腔咽喉頭疾患の者	受検者数	処置完了の者	未処置歯のある者	C Oのある者	歯列・咬合1の者	歯列・咬合2の者
1 千葉市	15,118	2,373	3,637	403	45,532	7,964	7,889	5,065	10,319	3,858
2 市川市	21,451	557	1,506	29	20,841	1,581	3,449	689	3,434	1,019
3 船橋市	33,452	829	944	166	33,137	895	2,852	1,973	3,309	1,534
4 習志野市	3,440	208	153	32	8,824	1,412	1,284	524	1,352	233
5 八千代市	5,248	265	487	9	10,246	2,999	1,765	676	1,223	374
6 浦安市	8,647	339	293	14	8,635	1,532	1,183	814	1,339	483
7 松戸市	21,523	727	219	4	22,079	1,227	3,128	1,876	1,841	417
8 野田市	7,536	257	561	48	7,439	739	1,506	581	733	200
9 柏市	20,708	601	1,464	138	21,534	4,577	3,912	2,399	3,420	2,167
10 流山市	11,491	1,096	1,790	76	11,392	2,280	1,588	1,079	1,572	732
11 我孫子市	5,961	150	916	22	5,864	1,295	1,011	685	559	130
12 鎌ヶ谷市	5,401	187	155	15	5,353	833	890	434	342	71
13 銚子市	1,920	59	197	5	2,023	349	653	193	329	33
14 匝瑳市	1,581	34	159	16	1,577	375	431	219	284	34
15 旭市	2,962	349	250	125	3,027	786	666	513	731	229
16 香取市	2,854	196	791	34	2,897	681	669	384	531	107
17 神崎町	204	34	69	6	204	61	52	11	57	1
18 東庄町	551	5	57	0	556	151	144	169	81	5
19 多古町	285	46	81	12	567	112	133	88	90	7
20 成田市	3,265	427	1,587	18	6,820	1,214	1,540	1,033	1,328	333
21 佐倉市	8,126	201	656	2	8,000	1,130	1,476	641	990	242
22 四街道市	834	44	106	1	5,098	759	958	306	538	134
23 八街市	379	56	11	3	1,992	314	524	289	154	75
24 印西市	6,712	125	115	13	6,646	1,280	926	634	647	188
25 白井市	3,918	94	47	6	3,844	762	778	604	690	126
26 富里市	867	43	90	2	2,194	296	409	252	285	57
27 酒々井町	264	34	57	9	852	50	99	76	131	30
28 栄町	718	60	155	3	700	137	139	142	231	16
29 茂原市	3,581	102	544	24	3,764	507	608	275	633	176
30 一宮町	654	17	53	2	648	106	149	94	147	19
31 白子町	427	3	55	14	426	74	42	9	52	5
32 長柄町	208	0	6	0	207	55	49	19	84	29
33 長南町	234	3	4	0	221	38	66	0	30	33
34 睦沢町	301	5	85	1	292	60	43	81	61	62
35 長生村	566	10	112	5	558	111	106	89	114	27
36 東金市	2,562	10	604	3	2,522	534	697	535	486	169
37 大網白里市	2,191	100	396	39	2,179	324	366	153	494	73
38 九十九里町	527	3	108	5	508	116	163	137	188	44
39 山武市	1,864	101	522	53	1,839	496	400	338	361	105
40 横芝光町	1,013	22	273	29	1,009	310	171	84	185	14
41 芝山町	284	2	90	4	275	58	77	35	70	0
42 勝浦市	468	1	82	6	468	138	80	56	110	58
43 大多喜町	290	2	93	0	314	59	57	22	14	0
44 いすみ市	1,421	1	116	4	1,413	281	351	200	139	41
45 御宿町・布施学校組合	179	0	47	0	178	51	30	18	21	6
46 館山市	1,900	50	67	1	1,879	416	459	275	142	12
47 鴨川市	1,169	16	40	5	1,268	318	178	145	164	31
48 鋸南町	73	0	0	11	234	59	23	1	3	0
49 南房総市	1,372	18	315	8	1,350	336	278	213	66	33
50 木更津市	2,314	231	280	34	7,091	1,315	1,203	378	883	217
51 君津市	3,456	156	127	43	3,447	606	832	307	559	169
52 富津市	1,654	57	146	6	1,593	275	240	99	239	87
53 袖ヶ浦市	1,133	112	215	0	3,431	611	729	349	802	212
54 市原市	7,447	1,331	2,094	372	12,640	1,896	2,756	892	1,313	357
千葉県	232,704	11,749	23,027	1,880	297,627	44,941	50,207	27,153	43,900	14,814
割合(%)	76.2%	5.0%	9.9%	0.8%	97.4%	15.1%	16.9%	9.1%	14.8%	5.0%

小学校	歯の検査							DMF歯数		
	顎関節 1の者	顎関節 2の者	歯垢の 状態1 の者	歯垢の 状態2 の者	歯肉の 状態1 の者	歯肉の 状態2 の者	その他 の疾病 の者	D (永久 歯の未 処置歯 数)	M (永久 歯の喪 失歯 数)	F (永久 歯の処 置歯 数)
1 千葉市	188	15	8,421	1,198	5,944	700	4,343	1,202	11	1,751
2 市川市	83	17	1,913	459	1,216	213	1,003	563	30	909
3 船橋市	13	4	3,473	1,082	2,226	792	3,425	667	38	1,531
4 習志野市	18	4	1,025	226	745	145	543	181	0	246
5 八千代市	148	41	1,514	244	788	120	605	311	7	246
6 浦安市	58	2	1,487	485	941	304	388	102	2	258
7 松戸市	16	1	1,156	133	499	41	1,090	629	13	1,060
8 野田市	38	8	576	84	221	23	291	159	14	291
9 柏市	191	17	2,720	1,003	2,333	703	2,761	521	1	965
10 流山市	21	3	1,343	281	844	174	499	258	6	456
11 我孫子市	19	6	666	142	442	55	532	244	0	349
12 鎌ヶ谷市	3	0	460	101	77	24	271	126	4	124
13 銚子市	7	0	196	14	109	9	209	97	0	110
14 匝瑳市	11	2	296	27	221	11	120	62	2	163
15 旭市	10	1	610	124	484	68	314	83	7	290
16 香取市	26	3	330	30	258	12	325	89	0	183
17 神崎町	0	0	84	0	72	0	24	1	0	20
18 東庄町	5	0	85	1	130	5	76	75	4	57
19 多古町	1	0	24	2	17	3	52	23	0	18
20 成田市	128	9	1,488	306	1,347	380	650	225	0	306
21 佐倉市	8	6	932	192	653	110	652	150	0	298
22 四街道市	6	1	353	64	243	39	343	149	2	162
23 八街市	1	0	92	33	323	32	167	53	0	71
24 印西市	1	2	866	233	584	104	416	103	1	284
25 白井市	20	10	711	123	706	84	497	186	4	187
26 富里市	0	0	289	25	181	18	61	157	0	80
27 酒々井町	0	0	80	20	54	18	69	16	0	53
28 栄町	5	1	19	42	50	4	21	8	1	17
29 茂原市	1	1	296	46	194	18	290	150	1	92
30 一宮町	1	0	2	2	8	0	23	7	0	42
31 白子町	0	0	4	0	1	0	43	4	0	83
32 長柄町	0	0	17	3	19	3	18	1	0	7
33 長南町	0	0	3	2	27	0	0	35	0	0
34 睦沢町	0	0	4	15	22	24	48	3	0	24
35 長生村	5	1	164	44	146	60	25	33	2	54
36 東金市	16	2	765	129	236	65	265	74	3	133
37 大網白里市	57	2	518	47	228	32	197	76	1	98
38 九十九里町	0	0	109	34	82	19	79	11	1	32
39 山武市	15	0	319	78	218	33	192	41	4	90
40 横芝光町	1	0	207	1	130	2	130	16	46	42
41 芝山町	0	0	20	0	29	0	0	0	0	20
42 勝浦市	2	0	101	2	88	1	29	6	0	24
43 大多喜町	0	0	15	0	9	0	18	6	0	37
44 いすみ市	6	0	151	42	133	9	79	104	0	85
45 御宿町・布施学校組合	0	0	25	0	18	0	10	1	0	11
46 館山市	0	0	168	13	51	5	156	61	2	132
47 鴨川市	3	0	354	11	247	3	46	34	0	34
48 鋸南町	0	0	0	0	0	0	13	1	0	6
49 南房総市	1	0	229	29	132	9	76	47	12	65
50 木更津市	3	1	554	50	363	65	451	182	8	264
51 君津市	9	12	272	81	147	15	311	155	15	154
52 富津市	2	1	168	30	102	5	144	37	0	58
53 袖ヶ浦市	50	1	397	65	404	34	236	160	4	187
54 市原市	50	3	875	197	409	96	227	448	28	346
千葉県	1,247	177	36,946	7,595	25,151	4,689	22,853	8,133	274	12,605
割合(%)	0.4%	0.1%	12.4%	2.6%	8.5%	1.6%	7.7%			

小学校	尿検査				寄生虫卵		その他の疾病等の検査			
	受検者数	蛋白陽性の者	潜血陽性の者	糖陽性の者	受検者数	寄生虫卵保有者の者	受検者数	栄養不良の者	肥満傾向の者	脊柱側わんの者
1 千葉市	46,037	169	327	43	0	0	45,092	28	605	204
2 市川市	21,410	135	85	18	3,566	0	21,072	10	156	119
3 船橋市	33,652	137	241	15	0	0	33,335	27	550	135
4 習志野市	8,963	31	50	0	0	0	8,891	1	47	34
5 八千代市	10,382	46	58	5	0	0	10,358	1	44	183
6 浦安市	8,741	32	44	4	5,634	2	8,696	3	162	41
7 松戸市	22,595	455	289	30	0	0	22,492	1	91	78
8 野田市	7,555	26	69	4	0	0	7,528	0	44	76
9 柏市	21,813	70	212	21	0	0	21,687	0	86	131
10 流山市	11,737	60	27	7	0	0	11,730	38	227	82
11 我孫子市	5,992	20	37	2	0	0	5,942	1	43	39
12 鎌ヶ谷市	5,423	24	72	8	0	0	5,408	0	8	34
13 銚子市	2,037	6	15	4	0	0	2,028	0	52	5
14 匝瑳市	1,578	12	12	0	0	0	1,582	1	16	18
15 旭市	2,851	12	17	4	0	0	2,858	4	57	9
16 香取市	2,804	10	9	1	0	0	2,920	1	109	23
17 神崎町	202	0	4	0	0	0	204	0	2	0
18 東庄町	561	4	2	0	0	0	560	0	38	3
19 多古町	567	1	4	0	0	0	567	0	32	1
20 成田市	6,880	30	47	5	0	0	6,924	0	164	50
21 佐倉市	8,088	91	33	5	0	0	8,118	2	152	75
22 四街道市	5,131	38	69	23	0	0	5,141	0	201	55
23 八街市	2,676	13	21	0	0	0	2,725	0	127	12
24 印西市	6,785	82	35	16	0	0	6,834	1	84	21
25 白井市	3,896	52	17	4	0	0	3,931	0	46	8
26 富里市	2,240	10	13	0	0	0	2,246	0	48	10
27 酒々井町	854	3	12	0	0	0	861	0	4	0
28 栄町	716	0	10	1	0	0	718	0	25	4
29 茂原市	3,807	21	55	6	0	0	3,796	1	24	10
30 一宮町	653	3	6	1	0	0	651	0	1	5
31 白子町	426	3	6	0	0	0	426	0	1	1
32 長柄町	209	1	0	0	0	0	208	1	5	0
33 長南町	234	3	3	1	0	0	230	0	0	0
34 睦沢町	294	2	1	0	0	0	293	0	39	2
35 長生村	568	2	6	3	0	0	567	0	0	2
36 東金市	2,542	7	31	1	0	0	2,555	0	3	41
37 大網白里市	2,193	6	14	0	0	0	2,195	0	8	17
38 九十九里町	525	1	4	1	0	0	527	0	16	2
39 山武市	1,849	5	20	1	0	0	1,859	0	85	9
40 横芝光町	1,010	4	9	0	0	0	1,013	0	2	5
41 芝山町	284	0	1	0	0	0	281	0	0	3
42 勝浦市	467	3	3	1	0	0	468	0	6	1
43 大多喜町	319	2	3	0	0	0	317	0	6	9
44 いすみ市	1,433	13	16	0	0	0	1,422	0	14	13
45 御宿町・布施学校組合	179	0	1	0	0	0	179	0	0	3
46 館山市	1,906	16	6	0	0	0	1,898	0	3	5
47 鴨川市	1,273	9	3	0	0	0	1,277	1	3	12
48 鋸南町	233	1	1	0	0	0	234	0	0	6
49 南房総市	1,365	5	1	0	0	0	1,369	0	1	7
50 木更津市	7,178	18	71	5	1,160	6	7,163	6	95	70
51 君津市	3,480	8	12	3	0	0	3,490	0	42	22
52 富津市	1,636	6	17	2	0	0	1,634	0	3	12
53 袖ヶ浦市	3,429	8	34	1	0	0	3,430	0	3	4
54 市原市	12,805	51	98	6	0	0	12,764	1	196	79
千葉県	302,463	1,767	2,253	252	10,360	8	300,694	129	3,776	1,790
割合(%)	99.0%	0.6%	0.7%	0.1%	3.4%	0.1%	98.4%	0.0%	1.3%	0.6%

小学校	その他の疾病等の検査						結核検査				
	その他の 脊柱・胸 郭・四肢 の異常の 者	感染性 皮膚疾 患の者	アト ピー性 皮膚炎 の者	心臓疾 患・異 常の者	ぜん息 の者	腎臓疾 患の者	問診実 施者数	問診票 から要 検討者 数	学校医 による 診察実 施者数	要精密 検査者 数	
1	千葉市	118	4	4,122	463	4,160	326	46,685	195	195	195
2	市川市	114	9	292	225	707	24	21,542	93	114	59
3	船橋市	286	16	473	217	935	81	33,697	96	327	47
4	習志野市	64	0	113	24	129	2	9,016	38	41	28
5	八千代市	106	4	257	50	433	13	10,465	33	103	20
6	浦安市	19	1	221	55	212	6	8,793	69	79	69
7	松戸市	41	3	896	367	1,103	48	22,662	69	16,919	57
8	野田市	65	0	238	53	194	20	7,586	98	108	55
9	柏市	42	18	606	283	1,226	46	21,918	47	6,440	24
10	流山市	13	9	211	117	518	12	11,578	53	6,970	6
11	我孫子市	35	0	346	76	352	14	6,003	35	42	13
12	鎌ヶ谷市	67	0	183	27	415	3	5,460	6	2	2
13	銚子市	17	0	121	20	135	4	2,046	5	8	4
14	匝瑳市	10	0	42	17	112	5	1,584	1	1	0
15	旭市	11	0	105	30	219	2	2,872	11	25	5
16	香取市	28	3	62	18	221	10	2,939	1	1,565	1
17	神崎町	0	0	7	0	9	0	204	0	9	0
18	東庄町	7	0	4	0	51	0	562	0	2	0
19	多古町	3	0	8	4	49	1	568	0	108	0
20	成田市	69	2	355	56	533	12	6,961	16	14	16
21	佐倉市	33	3	282	74	526	17	8,171	16	596	13
22	四街道市	2	2	323	44	490	30	5,185	14	3,720	18
23	八街市	19	0	43	33	202	19	2,731	9	2,683	4
24	印西市	34	11	454	61	406	22	6,835	29	6,723	21
25	白井市	12	0	195	23	247	3	3,931	20	20	20
26	富里市	3	3	51	13	90	3	2,255	6	1,499	6
27	酒々井町	0	0	41	5	30	1	861	1	1	1
28	栄町	0	0	40	7	53	1	718	1	5	0
29	茂原市	17	2	166	23	339	7	3,806	5	5	3
30	一宮町	0	2	37	5	44	1	655	0	0	0
31	白子町	0	1	22	4	43	0	427	0	0	0
32	長柄町	1	0	13	0	20	0	208	1	1	1
33	長南町	0	0	2	0	2	0	235	0	0	0
34	睦沢町	0	0	31	6	29	0	302	0	0	0
35	長生村	2	0	50	5	61	3	568	0	0	0
36	東金市	18	1	180	31	249	12	2,562	5	671	2
37	大網白里市	18	0	139	23	198	9	2,204	4	3	2
38	九十九里町	5	0	24	7	40	3	532	1	1	1
39	山武市	4	2	93	10	137	6	1,866	4	7	4
40	横芝光町	2	1	32	8	68	3	1,015	4	129	0
41	芝山町	1	0	17	1	24	1	284	1	0	1
42	勝浦市	2	0	32	0	59	2	469	2	352	0
43	大多喜町	3	0	17	3	26	2	317	0	227	0
44	いすみ市	6	0	104	8	113	12	1,433	13	559	1
45	御宿町・布施学校組合	0	0	19	0	22	2	179	3	0	0
46	館山市	7	0	114	9	164	4	1,911	4	4	0
47	鴨川市	1	0	18	6	85	3	1,278	1	578	0
48	鋸南町	1	0	19	4	33	3	234	0	234	0
49	南房総市	19	0	53	7	116	9	1,375	1	499	1
50	木更津市	29	3	71	38	187	16	7,219	9	17	7
51	君津市	37	1	63	22	191	12	3,505	3	75	1
52	富津市	17	0	85	11	93	3	1,647	3	650	3
53	袖ヶ浦市	3	0	139	63	376	17	3,474	2	2	1
54	市原市	68	6	600	97	781	47	12,938	22	17	19
千葉県		1,479	107	12,231	2,753	17,257	902	304,471	1,050	52,350	731
割合(%)		0.5%	0.0%	4.1%	0.9%	5.7%	0.3%	99.7%	0.3%	17.2%	0.2%

小学校	結核検査							肥満やせの状況(村田式による)			
	X線撮影を受けた者	精密検査を受けた者	(精密検査)X線撮影実施者数	(精密検査)ツベルクリン実施者数	(精密検査)その他の検査実施者数	予防内服の者	結核の者	受検者数	高度肥満(肥満度 $\geq$ 50%)	中等度肥満(50% $>$ 肥満 $\geq$ 30%)	
1	千葉市		173	173	0	0	0	0	46,511	333	1,600
2	市川市		67	70	0	0	0	0	21,502	173	713
3	船橋市		60	64	0	0	0	0	32,384	225	959
4	習志野市		26	26	0	0	0	0	8,997	78	292
5	八千代市		16	16	0	4	0	0	9,634	104	322
6	浦安市		69	69	0	0	0	0	8,780	63	273
7	松戸市		56	56	0	0	0	0	22,663	230	819
8	野田市		49	49	0	0	0	0	7,589	121	395
9	柏市		36	34	0	0	0	0	21,901	216	700
10	流山市		0	0	0	0	0	0	11,736	58	359
11	我孫子市		13	13	0	0	0	0	5,993	54	248
12	鎌ヶ谷市		4	4	0	0	0	0	5,450	50	199
13	銚子市		1	1	0	0	0	0	2,033	46	134
14	匝瑳市		0	0	0	0	0	0	1,583	26	90
15	旭市		1	1	0	0	0	0	3,036	68	208
16	香取市		1	1	0	0	0	0	2,941	59	199
17	神崎町		0	0	0	0	0	0	207	1	10
18	東庄町		0	0	0	0	0	0	562	15	23
19	多古町		0	0	0	0	0	0	570	10	33
20	成田市		15	15	0	0	0	0	6,954	76	278
21	佐倉市		13	13	0	0	0	0	8,146	58	262
22	四街道市		5	5	0	0	0	0	5,173	45	201
23	八街市		8	8	0	0	0	0	2,732	76	191
24	印西市		21	21	0	0	0	0	6,805	51	214
25	白井市		9	9	0	0	0	0	3,906	54	156
26	富里市		6	6	0	0	0	0	2,250	54	117
27	酒々井町		1	1	0	0	0	0	861	4	28
28	栄町		0	0	0	0	0	0	717	10	48
29	茂原市		3	3	0	0	0	0	3,810	55	174
30	一宮町		0	0	0	0	0	0	653	7	28
31	白子町		0	0	0	0	0	0	427	0	23
32	長柄町		1	1	0	0	0	0	209	3	20
33	長南町		0	0	0	0	0	0	233	4	12
34	睦沢町		0	0	0	0	0	0	294	5	11
35	長生村		0	0	0	0	0	0	568	8	26
36	東金市		0	0	0	0	0	0	2,564	44	141
37	大網白里市		2	2	0	0	0	0	2,204	27	81
38	九十九里町		1	1	0	0	0	0	532	9	22
39	山武市		4	4	0	0	0	0	1,862	47	125
40	横芝光町		3	3	0	0	0	0	1,014	27	45
41	芝山町		0	0	0	0	0	0	284	8	19
42	勝浦市		0	0	0	0	0	0	471	12	36
43	大多喜町		0	0	0	0	0	0	318	10	23
44	いすみ市		1	1	0	0	0	0	1,435	17	95
45	御宿町・布施学校組合		0	0	0	0	0	0	180	3	9
46	館山市		0	0	0	0	0	0	1,912	34	100
47	鴨川市		0	0	0	0	0	0	1,277	22	64
48	鋸南町		0	0	0	0	0	0	234	9	10
49	南房総市		1	1	0	0	0	0	1,373	19	98
50	木更津市		7	7	0	0	0	1	7,188	95	291
51	君津市		1	1	0	0	0	0	3,503	48	169
52	富津市		3	3	0	0	0	0	1,650	29	87
53	袖ヶ浦市		1	1	0	0	0	0	3,466	54	165
54	市原市		22	20	0	0	0	0	12,896	234	662
	千葉県		700	703	0	4	0	1	302,173	3,188	11,607
	割合(%)		0.2%	0.2%	0.0%	0.0%	0.0%	0.0%	98.9%	1.1%	3.8%

小学校	肥満やせの状況(村田式による)		
	軽度肥満 (30%>肥 満度≥ 20%)	やせ(- 20% ≥肥 満度>- 30%)	高度のや せ(-30% ≥肥満度)
1 千葉市	2,472	1,053	140
2 市川市	1,095	448	7
3 船橋市	1,387	701	8
4 習志野市	394	167	2
5 八千代市	933	308	42
6 浦安市	370	188	5
7 松戸市	1,202	441	9
8 野田市	507	113	0
9 柏市	1,262	265	6
10 流山市	569	242	5
11 我孫子市	308	139	5
12 鎌ヶ谷市	301	96	4
13 銚子市	150	30	0
14 匝瑳市	114	11	0
15 旭市	206	29	0
16 香取市	215	28	2
17 神崎町	15	6	0
18 東庄町	59	7	1
19 多古町	49	7	0
20 成田市	379	77	0
21 佐倉市	442	146	4
22 四街道市	274	69	0
23 八街市	184	33	0
24 印西市	311	105	1
25 白井市	192	93	0
26 富里市	140	36	0
27 酒々井町	39	14	0
28 栄町	43	14	0
29 茂原市	228	50	5
30 一宮町	42	4	0
31 白子町	26	4	0
32 長柄町	13	3	0
33 長南町	24	4	0
34 睦沢町	23	2	0
35 長生村	31	12	0
36 東金市	158	22	1
37 大網白里市	110	49	0
38 九十九里町	41	8	0
39 山武市	143	24	0
40 横芝光町	64	11	0
41 芝山町	24	11	0
42 勝浦市	38	3	0
43 大多喜町	20	1	0
44 いすみ市	101	15	2
45 御宿町・布施学校組合	14	0	0
46 館山市	120	17	0
47 鴨川市	87	14	0
48 鋸南町	15	2	0
49 南房総市	82	9	0
50 木更津市	400	105	3
51 君津市	232	43	3
52 富津市	112	19	0
53 袖ヶ浦市	177	71	1
54 市原市	869	190	4
千葉県	16,806	5,559	260
割合(%)	5.6%	1.8%	0.1%

中学校	裸眼視力検査					眼の検査			聴力検査	
	受検者数	1.0未満 0.7以上の者	0.7未満 0.3以上の者	0.3未満 の者	裸眼視力省略 の者	受検者数	感染性 眼疾患 の者	その他 眼疾 患・異 常の者	受検者数	難聴の 者
1 千葉市	16,677	2,237	2,840	1,607	5,677	9,288	0	824	14,941	30
2 市川市	5,943	910	1,167	750	2,977	9,046	0	288	5,990	21
3 船橋市	10,283	1,642	2,102	1,427	4,724	10,747	13	554	9,975	43
4 習志野市	2,823	414	530	231	1,130	2,542	0	67	2,618	11
5 八千代市	3,481	733	655	368	1,424	3,092	0	48	3,248	20
6 浦安市	2,332	382	491	220	1,440	3,670	0	226	2,491	10
7 松戸市	5,989	1,181	1,354	581	3,557	10,339	20	132	6,890	32
8 野田市	2,807	392	441	377	1,177	3,784	1	102	2,585	8
9 柏市	8,383	1,074	1,426	2,258	1,448	9,516	0	280	6,590	21
10 流山市	3,069	476	694	384	1,541	4,382	9	357	2,999	8
11 我孫子市	2,032	247	345	219	954	3,040	0	62	1,976	8
12 鎌ヶ谷市	1,824	279	399	294	817	2,591	0	22	1,751	14
13 銚子市	790	93	139	72	367	1,136	0	12	746	0
14 匝瑳市	651	56	91	97	179	630	0	36	550	2
15 旭市	1,125	136	185	68	495	1,587	0	15	1,095	4
16 香取市	1,448	133	228	314	159	1,563	0	105	1,058	4
17 神崎町	81	6	14	4	37	118	0	1	79	0
18 東庄町	280	30	38	33	17	293	0	21	183	5
19 多古町	229	42	47	19	55	282	0	2	193	0
20 成田市	2,299	358	393	207	1,056	1,087	0	76	2,208	3
21 佐倉市	2,905	419	487	239	1,158	3,692	0	34	2,713	8
22 四街道市	1,647	292	315	161	713	903	0	136	1,594	4
23 八街市	1,385	361	270	244	177	1,593	0	44	1,041	19
24 印西市	1,885	212	315	118	872	2,685	0	0	1,861	7
25 白井市	1,358	222	251	107	642	2,030	0	0	1,377	12
26 富里市	847	98	143	55	285	636	0	79	768	2
27 酒々井町	402	41	58	32	119	516	0	34	334	0
28 栄町	334	47	54	69	15	344	0	1	242	0
29 茂原市	1,492	182	249	166	522	1,945	0	173	1,330	6
30 一宮町	228	43	35	10	90	309	0	2	223	0
31 白子町	169	20	30	19	46	190	0	12	140	0
32 長柄町	104	11	20	17	31	129	0	8	91	0
33 長南町	103	6	11	9	37	130	0	3	83	1
34 睦沢町	84	5	12	9	43	126	0	1	84	1
35 長生村	238	35	36	18	97	324	0	1	244	0
36 東金市	864	124	176	127	422	1,280	0	126	889	1
37 大網白里市	850	114	138	139	278	1,142	0	155	742	8
38 九十九里町	224	28	42	21	72	294	0	5	194	0
39 山武市	805	115	112	68	274	1,088	0	20	718	2
40 横芝光町	389	78	68	64	143	525	0	36	349	0
41 芝山町	107	16	21	1	50	159	0	49	109	0
42 勝浦市	243	54	81	21	59	299	0	193	198	0
43 大多喜町	114	12	16	6	56	163	0	63	118	0
44 いすみ市	569	71	99	55	165	697	0	38	473	0
45 御宿町	73	6	9	5	19	93	0	53	54	0
46 館山市	715	81	99	56	296	1,017	0	57	690	2
47 鴨川市	625	62	77	28	179	660	0	3	454	1
48 鋸南町	80	16	16	13	31	111	0	7	69	1
49 南房総市	549	89	77	34	225	774	0	67	526	2
50 木更津市	2,450	389	461	241	977	1,081	0	45	2,253	10
51 君津市	1,394	185	242	225	432	1,834	9	35	1,226	6
52 富津市	639	182	87	75	227	872	0	77	582	1
53 袖ヶ浦市	1,212	181	204	106	373	521	0	10	1,008	2
54 市原市	4,854	640	924	476	1,649	6,306	0	151	4,272	23
55 県立	170	25	37	30	307	59	0	0	317	1
千葉県	102,653	15,283	18,851	12,594	40,312	113,260	52	4,948	95,532	364
割合(%)		14.9%	18.4%	12.3%	27.6%	77.4%	0.0%	4.4%		0.4%



中学校	耳鼻咽喉頭の検査				歯の検査					
	受検者数	耳疾患の者	鼻・副鼻腔疾患の者	口腔咽喉頭疾患の者	受検者数	処置完了の者	未処置歯のある者	ＣＯのある者	歯列・咬合１の者	歯列・咬合２の者
1 千葉市	7,311	858	1,758	118	21,644	3,417	2,732	3,712	7,248	2,626
2 市川市	9,115	425	374	3	8,774	961	1,248	528	1,522	325
3 船橋市	14,929	399	692	24	14,536	932	1,073	1,698	1,696	846
4 習志野市	1,295	111	35	1	3,821	575	579	465	695	199
5 八千代市	3,122	147	332	13	4,774	899	454	558	912	227
6 浦安市	3,658	103	83	1	3,663	515	365	461	519	210
7 松戸市	10,368	277	67	2	10,004	820	1,115	1,845	1,186	258
8 野田市	3,300	122	496	21	3,789	529	417	501	450	110
9 柏市	9,637	217	413	13	9,553	1,799	1,802	1,511	1,554	698
10 流山市	4,396	318	558	10	4,345	675	370	650	571	314
11 我孫子市	3,028	78	748	1	2,892	572	424	218	273	29
12 鎌ヶ谷市	2,586	141	234	13	2,548	318	354	430	305	51
13 銚子市	1,077	26	33	0	1,121	161	171	178	179	20
14 匝瑳市	708	10	110	0	819	191	145	231	161	1
15 旭市	1,563	152	42	14	1,590	498	227	466	618	127
16 香取市	1,568	79	421	12	1,575	337	207	380	339	81
17 神崎町	118	17	20	0	115	29	31	44	18	4
18 東庄町	293	6	18	0	287	72	44	75	35	6
19 多古町	280	46	48	1	273	62	39	66	3	0
20 成田市	1,104	127	577	1	3,251	479	463	575	826	194
21 佐倉市	4,104	86	256	1	3,916	638	345	750	806	169
22 四街道市	826	30	87	0	2,314	337	337	150	336	63
23 八街市	496	64	22	0	1,513	299	312	266	374	46
24 印西市	2,685	0	0	0	2,658	414	164	458	387	284
25 白井市	1,986	40	24	3	1,924	205	179	291	256	48
26 富里市	303	11	42	0	1,092	108	246	72	341	89
27 酒々井町	174	19	0	0	507	116	67	194	220	39
28 栄町	344	2	85	1	332	42	94	29	65	3
29 茂原市	2,026	23	204	0	1,953	341	364	399	539	197
30 一宮町	320	17	52	0	315	39	20	60	157	5
31 白子町	213	1	13	1	201	36	42	27	51	67
32 長柄町	135	0	0	0	131	12	1	2	7	6
33 長南町	139	7	14	0	134	18	44	18	19	5
34 睦沢町	128	2	27	0	126	44	16	68	31	36
35 長生村	337	3	26	1	327	32	22	55	75	50
36 東金市	1,247	15	345	4	1,289	275	145	348	293	29
37 大網白里市	1,142	2	361	1	1,075	148	135	210	283	70
38 九十九里町	293	0	56	0	292	93	58	82	116	23
39 山武市	1,090	38	318	7	1,055	178	179	244	227	55
40 横芝光町	525	6	71	0	516	97	76	96	220	4
41 芝山町	159	0	64	0	155	63	25	26	32	1
42 勝浦市	297	0	0	0	298	34	47	60	100	47
43 大多喜町	170	0	67	0	168	63	4	14	3	0
44 いすみ市	737	0	2	0	719	149	99	157	109	19
45 御宿町	93	0	0	0	93	34	5	31	0	0
46 館山市	1,017	15	128	1	978	119	125	126	124	17
47 鴨川市	662	15	13	1	654	85	23	101	82	12
48 鋸南町	111	0	0	0	110	12	4	0	13	0
49 南房総市	776	6	143	6	766	147	119	172	70	13
50 木更津市	1,122	76	86	4	3,287	468	434	235	535	318
51 君津市	1,836	67	83	3	1,785	316	264	290	352	120
52 富津市	871	11	217	0	844	170	139	67	132	27
53 袖ヶ浦市	552	46	67	0	1,562	351	274	255	457	50
54 市原市	2,748	252	587	44	6,310	943	1,008	552	1,136	292
55 県立	311	0	2	0	470	70	9	24	99	6
千葉県	109,431	4,513	10,521	326	139,243	20,337	17,685	20,521	27,157	8,536
割合(%)	74.8%	4.1%	9.6%	0.3%	95.2%	14.6%	12.7%	14.7%	19.5%	6.1%

中学校	歯の検査							DMF歯数		
	顎関節 1の者	顎関節 2の者	歯垢の 状態1 の者	歯垢の 状態2 の者	歯肉の 状態1 の者	歯肉の 状態2 の者	その他 の疾病 の者	D (永久 歯の未 処置歯 数)	M (永久 歯の喪 失歯 数)	F (永久 歯の処 置歯 数)
1 千葉市	306	34	6,178	626	4,919	465	1,122	1,690	28	2,557
2 市川市	77	9	1,375	188	1,103	110	290	673	30	1,835
3 船橋市	57	9	1,718	575	1,495	536	1,745	1,052	67	1,257
4 習志野市	32	5	742	138	691	120	138	528	6	323
5 八千代市	142	44	905	164	819	160	227	247	7	419
6 浦安市	16	2	547	181	546	78	20	245	0	440
7 松戸市	22	2	768	326	693	190	293	917	33	1,032
8 野田市	34	4	359	62	298	62	131	157	1	289
9 柏市	42	29	1,307	475	1,335	242	1,022	748	12	1,516
10 流山市	22	11	544	324	467	135	94	206	14	406
11 我孫子市	13	1	197	29	193	21	64	271	2	417
12 鎌ヶ谷市	2	0	564	114	377	237	123	177	1	196
13 銚子市	16	1	367	37	225	10	410	64	0	162
14 匝瑳市	73	0	265	2	225	2	5	76	1	152
15 旭市	30	6	710	124	624	115	85	93	5	475
16 香取市	1	0	373	21	377	48	67	90	1	206
17 神崎町	0	0	19	2	6	1	10	15	0	22
18 東庄町	4	0	52	19	83	11	9	65	1	135
19 多古町	0	0	1	0	1	1	14	20	0	23
20 成田市	31	5	720	178	713	234	103	440	0	282
21 佐倉市	32	3	892	153	886	132	170	143	1	538
22 四街道市	19	3	271	82	171	43	51	204	0	176
23 八街市	18	2	326	79	320	37	94	217	0	159
24 印西市	7	5	415	178	465	203	95	65	4	295
25 白井市	2	1	210	16	165	62	72	81	0	159
26 富里市	20	0	375	129	298	120	71	194	0	94
27 酒々井町	55	19	323	57	242	139	4	30	9	61
28 栄町	0	0	30	23	34	22	12	9	0	40
29 茂原市	43	12	487	57	370	30	80	182	0	223
30 一宮町	157	0	19	29	34	1	17	17	0	27
31 白子町	1	1	20	26	26	26	13	55	2	21
32 長柄町	0	0	6	7	0	0	1	0	0	4
33 長南町	1	0	45	9	32	9	3	23	0	18
34 睦沢町	0	0	35	43	37	45	0	8	3	36
35 長生村	0	0	54	23	63	9	5	12	2	7
36 東金市	30	4	415	49	362	43	103	77	10	174
37 大網白里市	4	0	282	85	310	27	40	70	1	79
38 九十九里町	0	1	59	24	64	17	29	5	0	99
39 山武市	30	0	146	23	117	26	59	73	4	108
40 横芝光町	3	4	215	5	146	10	120	63	2	75
41 芝山町	0	0	26	0	21	0	3	9	0	60
42 勝浦市	0	0	84	24	76	20	0	19	0	9
43 大多喜町	0	0	0	0	3	0	5	1	0	62
44 いすみ市	3	0	119	15	99	5	30	99	0	68
45 御宿町	8	2	29	14	16	12	0	2	0	15
46 館山市	11	0	97	16	101	11	39	96	14	80
47 鴨川市	3	0	174	19	95	29	20	5	0	19
48 鋸南町	0	0	3	0	16	0	1	0	2	8
49 南房総市	11	1	128	51	123	26	13	69	4	120
50 木更津市	31	9	415	110	406	72	87	237	3	281
51 君津市	30	1	234	45	131	24	71	144	21	233
52 富津市	3	0	155	70	149	43	39	90	2	136
53 袖ヶ浦市	31	1	223	14	123	11	30	198	1	178
54 市原市	54	4	898	174	617	168	68	915	82	944
55 県立	2	0	70	6	63	4	5	8	0	31
千葉県	1,529	235	24,991	5,240	21,371	4,204	7,422	11,194	376	16,781
割合(%)	1.1%	0.2%	17.9%	3.8%	15.3%	3.0%	5.3%			

中学校	尿検査				寄生虫卵		その他の疾病等の検査			
	受検者数	蛋白陽性の者	潜血陽性の者	糖陽性の者	受検者数	寄生虫卵保有の者	受検者数	栄養不良の者	肥満傾向の者	脊柱側弯の者
1 千葉市	22,054	254	427	36			22,868	10	342	865
2 市川市	9,016	196	121	18			8,816	17	32	349
3 船橋市	14,955	200	291	14			14,694	5	100	238
4 習志野市	3,930	36	85	5			3,845	0	19	85
5 八千代市	4,862	38	95	3			4,844	0	10	50
6 浦安市	3,725	38	75	2			3,719	0	48	122
7 松戸市	10,363	529	241	47			10,348	0	47	211
8 野田市	3,986	36	87	5			3,900	0	12	99
9 柏市	9,714	79	210	17			9,662	0	44	429
10 流山市	4,527	84	53	7			4,516	16	43	120
11 我孫子市	2,979	43	57	4			3,035	0	3	85
12 鎌ヶ谷市	2,608	32	50	4			2,564	0	10	24
13 銚子市	1,149	13	12	2			1,140	0	1	24
14 匝瑳市	816	2	9	2			826	0	23	17
15 旭市	1,600	9	25	4			1,607	0	11	48
16 香取市	1,594	20	15	1			1,577	0	71	71
17 神崎町	118	1	3	0			118	0	0	0
18 東庄町	294	3	4	1			296	0	10	4
19 多古町	282	1	2	0			286	0	0	18
20 成田市	3,296	31	59	6			3,341	0	17	114
21 佐倉市	4,020	195	46	11			4,127	1	44	177
22 四街道市	2,356	40	76	20			2,372	33	81	82
23 八街市	1,540	24	24	1			1,568	1	39	38
24 印西市	2,711	163	29	4			2,775	1	19	130
25 白井市	1,967	111	24	3			2,030	3	23	37
26 富里市	1,107	13	16	2			1,142	3	40	26
27 酒々井町	518	8	8	0			523	0	0	27
28 栄町	344	2	8	1			349	1	4	10
29 茂原市	2,013	31	43	5			2,003	1	12	55
30 一宮町	315	8	8	0			316	0	0	12
31 白子町	216	1	6	0			197	0	0	0
32 長柄町	135	2	5	0			135	0	0	5
33 長南町	139	6	1	0			135	0	6	4
34 睦沢町	128	0	0	0			127	0	0	3
35 長生村	339	1	0	2			332	0	0	0
36 東金市	1,304	13	28	2			1,312	0	16	50
37 大網白里市	1,109	8	14	0			1,142	0	4	63
38 九十九里町	296	7	6	0			292	0	7	5
39 山武市	1,077	7	29	1			1,090	0	12	37
40 横芝光町	529	3	9	3			525	0	0	15
41 芝山町	153	1	2	0			159	0	0	2
42 勝浦市	304	1	0	2			297	0	0	4
43 大多喜町	170	3	2	0			170	0	0	0
44 いすみ市	736	19	11	0			735	0	11	28
45 御宿町	93	3	2	0			93	0	0	8
46 館山市	1,004	17	14	3			1,013	0	10	27
47 鴨川市	663	13	7	2			663	0	6	22
48 鋸南町	111	1	0	0			111	0	0	2
49 南房総市	772	13	6	1			772	1	3	18
50 木更津市	3,371	27	40	2			3,400	0	6	105
51 君津市	1,783	10	38	1			1,821	1	9	39
52 富津市	851	8	16	3			851	0	4	19
53 袖ヶ浦市	1,558	20	30	2			1,558	1	2	51
54 市原市	6,435	87	119	7			6,405	0	89	256
55 県立	472	14	8	1			471	0	0	41
千葉県	142,507	2,525	2,596	257			143,013	95	1,290	4,371
割合(%)	97.4%	1.8%	1.8%	0.2%			97.8%	0.1%	0.9%	3.1%

中学校	その他の疾病等の検査						結核検査				
	その他の脊 柱・胸 郭・四 肢の異 常の者	感染性 皮膚疾 患の者	アト ピー性 皮膚炎 の者	心臓疾 患・異 常の者	ぜん息 の者	腎臓疾 患の者	問診実 施者数	問診票 から要 検討者 数	学校医 による 診察実 施者数	要精密 検査者 数	
1	千葉市	123	1	1,740	258	1,463	190	22,002	39	39	39
2	市川市	133	2	60	145	270	8	9,222	21	26	11
3	船橋市	476	0	210	143	453	59	15,071	25	36	10
4	習志野市	72	0	77	24	92	3	3,992	5	4	5
5	八千代市	68	0	75	27	137	6	4,951	22	31	8
6	浦安市	4	1	90	28	38	9	3,801	19	17	19
7	松戸市	14	0	564	165	498	33	10,659	16	6,920	14
8	野田市	40	0	87	16	84	10	4,044	18	18	5
9	柏市	16	2	164	114	211	16	9,938	18	2,134	18
10	流山市	50	0	139	48	135	12	4,584	27	4,515	0
11	我孫子市	40	0	109	26	94	5	3,047	13	13	2
12	鎌ヶ谷市	13	1	53	15	65	0	2,652	1	0	1
13	銚子市	5	0	20	15	45	0	1,163	4	0	0
14	匝瑳市	54	0	23	15	35	3	830	1	1	0
15	旭市	0	0	84	13	93	0	1,633	4	11	1
16	香取市	14	0	27	16	95	2	1,609	199	928	0
17	神崎町	0	0	0	0	0	0	118	0	118	0
18	東庄町	0	0	0	11	8	1	295	0	295	0
19	多古町	0	0	0	8	26	3	286	0	0	0
20	成田市	31	0	86	21	167	7	3,271	4	3	3
21	佐倉市	50	1	142	32	206	5	4,127	2	2	2
22	四街道市	3	0	73	39	131	20	2,391	0	2,304	0
23	八街市	3	0	23	10	116	10	1,595	5	1,338	5
24	印西市	4	0	286	21	203	9	2,775	4	2,685	4
25	白井市	6	1	63	9	56	6	2,032	3	3	1
26	富里市	14	0	34	13	44	3	1,151	4	436	4
27	酒々井町	1	0	37	5	43	3	523	0	0	0
28	栄町	12	0	23	1	26	2	349	0	0	0
29	茂原市	13	0	66	7	124	8	2,034	0	0	0
30	一宮町	8	0	18	3	20	0	320	0	0	0
31	白子町	0	0	0	0	0	0	215	1	1	1
32	長柄町	0	0	0	0	5	0	135	0	0	0
33	長南町	0	0	2	1	5	0	140	0	0	0
34	睦沢町	0	0	0	0	0	0	129	0	0	0
35	長生村	0	0	3	5	0	0	339	0	0	0
36	東金市	21	0	77	12	82	6	1,351	0	262	0
37	大網白里市	12	1	73	18	97	2	1,139	3	384	1
38	九十九里町	0	0	2	5	0	1	300	0	0	0
39	山武市	6	0	36	17	66	7	1,090	2	5	1
40	横芝光町	2	0	28	10	39	4	542	4	525	0
41	芝山町	3	0	5	1	5	0	158	0	0	0
42	勝浦市	0	0	1	1	8	2	297	0	297	0
43	大多喜町	0	0	10	0	8	0	169	0	170	0
44	いすみ市	6	0	52	7	43	1	737	1	402	0
45	御宿町	0	0	5	0	5	0	93	0	0	0
46	館山市	3	0	60	12	86	3	1,019	2	451	2
47	鴨川市	0	0	17	7	18	1	663	0	0	0
48	鋸南町	0	0	6	1	4	0	111	0	111	0
49	南房総市	14	0	17	8	52	5	776	1	1	1
50	木更津市	6	0	40	33	88	8	3,468	1	1	1
51	君津市	10	0	5	18	99	10	1,834	3	0	2
52	富津市	0	0	32	6	35	4	874	0	1	0
53	袖ヶ浦市	2	0	83	38	130	19	1,608	3	3	2
54	市原市	8	0	335	77	328	30	6,601	9	7	6
55	県立	0	0	13	7	16	3	480	4	234	0
	千葉県	1,360	10	5,275	1,532	6,197	539	144,733	488	24,732	169
	割合(%)	1.0%	0.0%	3.7%	1.1%	4.3%	0.4%	99.0%	0.3%	17.1%	0.1%

中学校	結核検査						肥満やせの状況(村田式による)				
	×線撮影を受けた者	精密検査を受けた者	(精密検査)×線撮影実施者数	(精密検査)ツベルクリン実施者数	(精密検査)その他の検査実施者数	予防内服の者	結核の者	受検者数	高度肥満(肥満度≥50%)	中等度肥満(50%>肥満≥30%)	
1	千葉市		36	36	0	0	0	0	22,375	272	778
2	市川市		13	13	0	0	0	0	9,098	115	343
3	船橋市		18	17	0	0	0	0	15,043	164	488
4	習志野市		5	5	0	0	0	0	3,949	39	123
5	八千代市		6	6	0	0	0	0	4,919	72	210
6	浦安市		19	19	0	0	0	0	3,775	28	126
7	松戸市		11	10	0	0	0	0	10,492	146	437
8	野田市		5	5	0	0	0	0	3,994	85	200
9	柏市		18	19	0	0	0	0	9,789	137	370
10	流山市		0	0	0	0	0	0	4,507	37	121
11	我孫子市		1	1	0	0	0	0	2,987	34	98
12	鎌ヶ谷市		1	1	0	0	0	0	2,642	50	86
13	銚子市		0	0	0	0	0	0	1,154	25	73
14	匝瑳市		0	0	0	0	0	0	830	23	50
15	旭市		0	0	0	0	0	0	1,625	40	106
16	香取市		0	0	0	0	0	0	1,604	38	95
17	神崎町		0	0	0	0	0	0	118	3	6
18	東庄町		0	0	0	0	0	0	296	10	24
19	多古町		0	0	0	0	0	0	286	14	18
20	成田市		3	3	0	0	0	0	3,355	52	147
21	佐倉市		3	3	0	0	0	0	4,076	37	174
22	四街道市		0	0	0	0	0	0	2,369	30	100
23	八街市		5	5	0	0	0	0	1,579	35	85
24	印西市		4	4	0	0	0	0	2,760	26	77
25	白井市		0	0	0	0	0	0	2,008	23	64
26	富里市		4	4	0	0	0	0	1,135	21	50
27	酒々井町		0	0	0	0	0	0	521	9	26
28	栄町		0	0	0	0	0	0	349	4	15
29	茂原市		0	0	0	0	0	0	2,030	33	73
30	一宮町		0	0	0	0	0	0	317	3	13
31	白子町		1	1	1	1	0	0	215	4	15
32	長柄町		0	0	0	0	0	0	134	5	4
33	長南町		0	0	0	0	0	0	140	6	9
34	睦沢町		0	0	0	0	0	0	127	2	6
35	長生村		0	0	0	0	0	0	339	9	21
36	東金市		0	0	0	0	0	0	1,321	29	79
37	大網白里市		0	0	0	0	0	0	1,134	24	35
38	九十九里町		0	0	0	0	0	0	288	12	17
39	山武市		1	1	0	0	0	0	1,084	26	62
40	横芝光町		0	0	0	0	0	0	543	20	23
41	芝山町		0	0	0	0	0	0	158	3	11
42	勝浦市		0	0	0	0	0	0	302	8	28
43	大多喜町		0	0	0	0	0	0	170	4	12
44	いすみ市		0	0	0	0	0	0	737	16	33
45	御宿町		0	0	0	0	0	0	93	3	8
46	館山市		2	2	0	0	0	0	1,014	31	54
47	鴨川市		0	0	0	0	0	0	666	19	28
48	鋸南町		0	0	0	0	0	0	111	1	5
49	南房総市		1	1	0	0	0	0	776	15	45
50	木更津市		1	1	0	0	0	0	3,155	68	142
51	君津市		1	1	0	0	0	0	1,826	37	92
52	富津市		0	0	0	0	0	0	871	24	50
53	袖ヶ浦市		2	2	0	0	0	0	1,587	32	70
54	市原市		6	6	0	0	0	0	6,549	142	363
55	県立		0	0	0	0	0	0	477	6	14
	千葉県		167	166	1	1	0	0	143,799	2,151	5,802
	割合(%)		0.1%	0.1%	0.0%	0.0%	0.0%	0.0%	98.3%	1.5%	4.0%

中学校	肥満やせの状況(村田式による)		
	軽度肥満 (30% > 肥満度 ≥ 20%)	やせ(- 20% ≥ 肥満度 > -30%)	高度のや せ(-30% ≥肥満 度)
1 千葉市	1,748	765	35
2 市川市	393	380	11
3 船橋市	726	595	21
4 習志野市	167	164	6
5 八千代市	285	210	22
6 浦安市	159	177	10
7 松戸市	540	328	17
8 野田市	260	113	3
9 柏市	501	350	12
10 流山市	197	186	8
11 我孫子市	153	103	0
12 鎌ヶ谷市	140	133	6
13 銚子市	89	30	0
14 匝瑳市	57	16	0
15 旭市	111	47	2
16 香取市	104	40	1
17 神崎町	12	6	0
18 東庄町	15	5	0
19 多古町	28	7	0
20 成田市	184	68	2
21 佐倉市	207	158	1
22 四街道市	128	88	0
23 八街市	96	40	1
24 印西市	133	119	4
25 白井市	90	45	3
26 富里市	56	39	0
27 酒々井町	20	14	0
28 栄町	22	8	1
29 茂原市	99	60	5
30 一宮町	18	2	0
31 白子町	16	1	0
32 長柄町	17	0	0
33 長南町	8	1	0
34 睦沢町	10	5	0
35 長生村	16	8	0
36 東金市	76	35	1
37 大網白里市	57	54	2
38 九十九里町	20	10	3
39 山武市	78	26	3
40 横芝光町	35	7	0
41 芝山町	16	8	0
42 勝浦市	22	6	0
43 大多喜町	11	9	0
44 いすみ市	48	18	0
45 御宿町	5	1	1
46 館山市	59	29	1
47 鴨川市	42	13	1
48 鋸南町	5	3	0
49 南房総市	44	19	2
50 木更津市	184	96	2
51 君津市	124	59	3
52 富津市	75	24	0
53 袖ヶ浦市	86	40	4
54 市原市	409	167	9
55 県立	14	19	0
千葉県	8,215	4,954	203
割合(%)	5.7%	3.4%	0.1%

(3) 義務教育学校 (前期)

義務教育学校 (前期)	裸眼視力検査					眼の検査			聴力検査		耳鼻咽喉の検査			
	受検者数	1.0未満0.7以上の者	0.7未満0.3以上の者	0.3未満の者	裸眼視力省略の者	受検者数	感染性眼疾患の者	その他眼疾患・異常の者	受検者数	難聴の者	受検者数	耳疾患の者	鼻・副鼻腔疾患の者	口腔咽頭疾患の者
1 市川市	141	11	23	10	17	157	0	0	110	1	157	0	17	0
2 成田市	258	17	32	33	0	71	0	18	164	1	123	11	71	0
千葉県	399	28	55	43	17	228	0	18	274	2	280	11	88	0
割合 (%)		7.0%	13.8%	10.8%	4.1%	54.5%	0.0%	7.9%		0.7%	67.0%	3.9%	31.4%	0.0%

義務教育学校 (前期)	歯の検査												
	受検者数	処置完了の者	未処置歯のある者	COのある者	歯列・咬合1の者	歯列・咬合2の者	顎関節1の者	顎関節2の者	歯垢の状態1の者	歯垢の状態2の者	歯肉の状態1の者	歯肉の状態2の者	その他の疾病の者
1 市川市	152	0	31	0	34	7	0	0	22	0	1	0	3
2 成田市	256	52	53	30	80	1	1	0	15	0	13	0	33
千葉県	408	52	84	30	114	8	1	0	37	0	14	0	36
割合 (%)	97.6%	12.7%	20.6%	7.4%	27.9%	2.0%	0.2%	0.0%	9.1%	0.0%	3.4%	0.0%	8.8%

義務教育学校 (前期)	DMF歯数			尿検査			寄生虫卵		その他の疾病等の検査				
	D (永久歯の未処置歯数)	M (永久歯の喪失歯数)	F (永久歯の処置歯数)	受検者数	蛋白陽性の者	潜血陽性の者	糖陽性の者	受検者数	寄生虫卵保有の者	受検者数	栄養不良の者	肥満傾向の者	脊柱側弯の者
1 市川市	34	0	0	155	2	0	0	29	0	153	0	1	1
2 成田市	19	0	33	258	1	1	0	0	0	258	0	8	6
千葉県	53	0	33	413	3	1	0	29	0	411	0	9	7
被患率 (%)				98.8%	0.7%	0.2%	0.0%	6.9%	0.0%	98.3%	0.0%	2.2%	1.7%

義務教育学校 (前期)	その他の疾病等の検査							結核検査					
	その他の脊柱・胸郭・四肢の異常の者	感染性皮膚疾患の者	アトピー性皮膚炎の者	心臓疾患・異常の者	ぜん息の者	腎臓疾患の者	問診実施者数	問診票から要検討者数	学校医による診察実施者数	要精密検査者数	X線撮影を受けた者	精密検査を受けた者	(精密検査) X線撮影実施者数
1 市川市	7	0	0	2	12	0	157	1	1	1	0	1	1
2 成田市	0	0	23	4	51	3	258	0	0	0	0	0	0
千葉県	7	0	23	6	63	3	415	1	1	1	0	1	1
割合 (%)	1.7%	0.0%	5.6%	1.5%	15.3%	0.7%	99.3%	0.2%	0.2%	0.2%	0.2%	0.2%	0.2%

義務教育学校 (前期)	結核検査				肥満やせの状況 (村田式による)					
	(精密検査) ツベルクリン実施者数	(精密検査) その他の検査実施者数	(精密検査) 予防内服の者	結核の者	受検者数	高度肥満 (肥満度 ≥ 50%)	中等度肥満 (50% > 肥満度 ≥ 30%)	軽度肥満 (30% > 肥満度 ≥ 20%)	やせ (-20% ≥ 肥満度 > -30%)	高度のやせ (-30% ≥ 肥満度)
1 市川市	0	0	0	0	157	1	6	12	5	0
2 成田市	0	0	0	0	258	8	17	19	1	0
千葉県	0	0	0	0	415	9	23	31	6	0
割合 (%)	0.0%	0.0%	0.0%	0.0%	99.3%	2.2%	5.5%	7.5%	1.4%	0.0%

(4) 義務教育学校 (後期)

義務教育学校 (後期)	裸眼視力検査					眼の検査			聴力検査		耳鼻咽喉の検査			
	受検者数	1.0未満0.7以上の者	0.7未満0.3以上の者	0.3未満の者	裸眼視力省略の者	受検者数	感染性眼疾患の者	その他眼疾患・異常の者	受検者数	難聴の者	受検者数	耳疾患の者	鼻・副鼻腔疾患の者	口腔咽頭疾患の者
1 市川市	126	25	18	20	95	220	0	1	140	1	222	3	16	1
2 成田市	113	8	28	31	8	37	0	6	86	0	32	1	18	0
千葉県	239	33	46	51	103	257	0	7	226	1	254	4	34	1
割合 (%)		13.8%	19.2%	21.3%	29.7%	74.1%	0.0%	2.7%		0.4%	73.2%	1.6%	13.4%	0.4%

義務教育学校 (後期)	歯の検査												
	受検者数	処置完了の者	未処置歯のある者	COのある者	歯列・咬合1の者	歯列・咬合2の者	顎関節1の者	顎関節2の者	歯垢の状態1の者	歯垢の状態2の者	歯肉の状態1の者	歯肉の状態2の者	その他の疾病の者
1 市川市	208	16	100	0	40	41	2	0	30	18	6	1	12
2 成田市	114	41	10	45	30	0	0	0	22	2	36	0	5
千葉県	322	57	110	45	70	41	2	0	52	20	42	1	17
割合 (%)	92.8%	17.7%	34.2%	14.0%	21.7%	12.7%	0.6%	0.0%	16.1%	6.2%	13.0%	0.3%	5.3%

義務教育学校 (後期)	DMF歯数			尿検査				寄生虫卵		その他の疾病等の検査			
	D (永久歯の未処置歯数)	M (永久歯の喪失歯数)	F (永久歯の処置歯数)	受検者数	蛋白陽性の者	潜血陽性の者	糖陽性の者	受検者数	寄生虫卵保有の者	受検者数	栄養不良の者	肥満傾向の者	脊柱側弯の者
1 市川市	60	2	27	224	6	8	2			205	0	1	17
2 成田市	3	0	36	116	2	3	1			121	0	1	2
千葉県	63	2	63	340	8	11	3			326	0	2	19
割合 (%)				98.0%	2.4%	3.2%	0.9%			93.9%	0.0%	0.6%	5.8%

義務教育学校 (後期)	その他の疾病等の検査							結核検査					
	その他の脊柱・胸郭・四肢の異常の者	感染性皮膚疾患の者	アトピー性皮膚炎の者	心臓疾患・異常の者	ぜん息の者	腎臓疾患の者	問診実施者数	問診票から要検討者数	学校医による診察実施者数	要精密検査者数	X線撮影を受けた者	精密検査を受けた者	(精密検査) X線撮影実施者数
1 市川市	6	0	0	6	7	0	224	1	0	0	0	0	0
2 成田市	1	0	6	1	7	0	121	0	0	0	0	0	0
千葉県	7	0	6	7	14	0	345	1	0	0	0	0	0
割合 (%)	2.1%	0.0%	1.8%	2.1%	4.3%	0.0%	99.4%	0.3%	0.0%	0.0%	0.0%	0.0%	0.0%

義務教育学校 (後期)	結核検査				肥満やせの状況(村田式による)					
	(精密検査) ツベルクリン実施者数	(精密検査) その他の検査実施者数	(精密検査) 予防内服の者	結核の者	受検者数	高度肥満(肥満度 $\geq$ 50%)	中等度肥満(50% $>$ 肥満度 $\geq$ 30%)	軽度肥満(30% $>$ 肥満度 $\geq$ 20%)	やせ(-20% $\geq$ 肥満度 $>$ -30%)	高度のやせ(-30% $\geq$ 肥満度)
1 市川市	0	0	0	0	221	4	2	5	9	0
2 成田市	0	0	0	0	121	1	6	11	1	0
千葉県	0	0	0	0	342	5	8	16	10	0
割合 (%)	0.0%	0.0%	0.0%	0.0%	98.6%	1.5%	2.3%	4.7%	2.9%	0.0%



#### 4 疾病等の状況

(1) 永久歯の一人あたり平均むし歯等数 (DMF指数)

① 市町村別

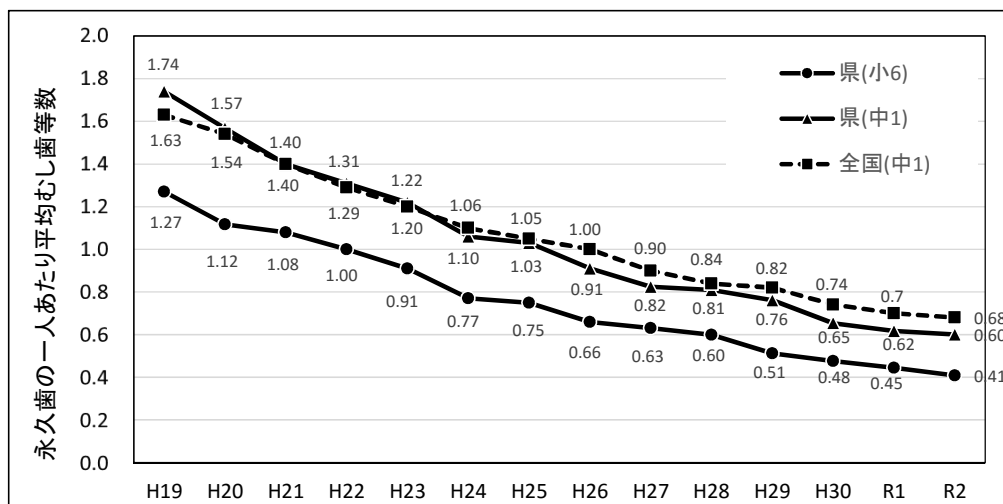
No.	市町村	小6	中1	No.	市町村	小6	中1	No.	市町村	小6	中1
1	千葉市	0.368	0.582	21	佐倉市	0.324	0.499	41	芝山町	0.345	1.353
2	市川市	0.439	0.850	22	四街道市	0.365	0.452	42	勝浦市	0.319	0.280
3	船橋市	0.396	0.474	23	八街市	0.330	0.718	43	大多喜町	0.729	1.050
4	習志野市	0.291	0.659	24	印西市	0.366	0.376	44	いすみ市	0.738	0.705
5	八千代市	0.312	0.415	25	白井市	0.539	0.382	45	御宿町*	0.308	0.773
6	浦安市	0.234	0.560	26	富里市	0.642	0.746	46	館山市	0.625	0.592
7	松戸市	0.453	0.582	27	酒々井町	0.406	0.662	47	鴨川市	0.268	0.114
8	野田市	0.339	0.350	28	栄町	0.213	0.445	48	鋸南町	0.146	0.256
9	柏市	0.403	0.689	29	茂原市	0.360	0.656	49	南房総市	0.528	0.748
10	流山市	0.414	0.411	30	一宮町	0.510	0.367	50	木更津市	0.380	0.490
11	我孫子市	0.565	0.752	31	白子町	1.012	1.238	51	君津市	0.496	0.668
12	鎌ヶ谷市	0.273	0.440	32	長柄町	0.308	0.070	52	富津市	0.320	0.809
13	銚子市	0.549	0.593	33	長南町	0.972	1.025	53	袖ヶ浦市	0.592	0.710
14	匝瑳市	0.764	0.839	34	睦沢町	0.563	1.068	54	市原市	0.378	0.936
15	旭市	0.744	1.057	35	長生村	0.809	0.175	55	県立		0.248
16	香取市	0.501	0.600	36	東金市	0.519	0.564	*小6は布施学校組合を含む			
17	神崎町	0.553	1.088	37	大網白里市	0.463	0.417				
18	東庄町	1.295	2.094	38	九十九里町	0.404	1.095	千葉県			
19	多古町	0.398	0.494	39	山武市	0.410	0.501				
20	成田市	0.460	0.678	40	横芝光町	0.553	0.819				
										小6	中1
										0.409	0.601

小学校には義務教育学校の前期課程、中学校には義務教育学校の後期課程を含む。

② 永久歯の一人あたり平均むし歯等数の推移

$$\text{永久歯の一人あたり平均むし歯等数} = \frac{\text{Dの総本数} + \text{Mの総本数} + \text{Fの総本数}}{\text{全受検者数}}$$

D: 永久歯の未処置歯  
 M: 永久歯の喪失歯  
 F: 永久歯の処置歯



全国データは学校保健統計調査結果による。

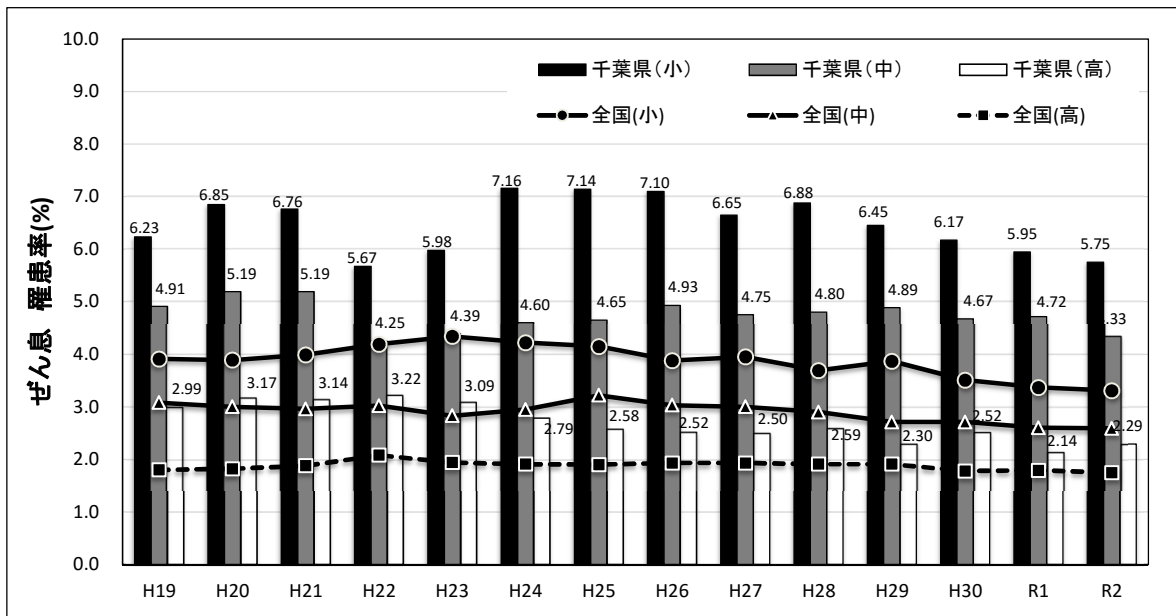
(2) ぜん息について

① 市町村別（罹患率）

No.	市町村	小学校		中学校		No.	市町村	小学校		中学校		No.	市町村	小学校		中学校	
		男子	女子	男子	女子			男子	女子	男子	女子			男子	女子	男子	女子
1	千葉市	10.99%	7.36%	7.34%	5.41%	21	佐倉市	7.04%	5.88%	6.02%	3.84%	41	芝山町	9.52%	7.46%	5.13%	1.23%
2	市川市	3.92%	2.82%	3.87%	2.22%	22	四街道市	10.64%	8.33%	7.39%	3.46%	42	勝浦市	13.22%	12.03%	3.31%	2.05%
3	船橋市	3.31%	2.26%	3.59%	2.55%	23	八街市	8.85%	5.94%	8.48%	6.30%	43	大多喜町	11.69%	4.91%	6.90%	2.41%
4	習志野市	1.59%	1.31%	2.77%	2.02%	24	印西市	7.10%	4.75%	7.98%	6.61%	44	いすみ市	8.13%	7.76%	6.56%	5.08%
5	八千代市	4.96%	3.34%	3.47%	2.17%	25	白井市	7.17%	5.33%	3.46%	2.06%	45	御宿町*	17.07%	8.25%	5.13%	5.56%
6	浦安市	2.74%	2.12%	0.95%	1.10%	26	富里市	4.36%	3.65%	4.81%	2.86%	46	館山市	9.71%	7.48%	9.43%	7.45%
7	松戸市	5.88%	3.90%	5.65%	3.92%	27	酒々井町	3.66%	3.30%	10.57%	5.81%	47	鴨川市	9.04%	4.08%	3.06%	2.30%
8	野田市	2.77%	2.37%	2.41%	1.87%	28	栄町	9.12%	5.82%	10.30%	4.89%	48	鋸南町	16.54%	10.89%	4.69%	2.13%
9	柏市	6.75%	4.50%	2.65%	1.71%	29	茂原市	10.34%	7.39%	7.19%	5.19%	49	南房総市	9.64%	7.31%	6.27%	7.16%
10	流山市	5.36%	3.46%	3.58%	2.35%	30	一宮町	8.43%	4.89%	6.29%	6.38%	50	木更津市	3.35%	1.85%	2.94%	2.22%
11	我孫子市	6.25%	5.58%	3.72%	2.41%	31	白子町	11.57%	8.57%	0.00%	0.00%	51	君津市	6.31%	4.54%	7.43%	3.24%
12	鎌ヶ谷市	9.27%	6.02%	2.85%	2.21%	32	長柄町	12.61%	5.62%	4.84%	2.74%	52	富津市	5.85%	5.51%	5.10%	3.00%
13	銚子市	7.12%	6.18%	5.03%	2.84%	33	長南町	1.57%	0.00%	5.33%	1.67%	53	袖ヶ浦市	14.46%	7.32%	9.78%	6.91%
14	匝瑳市	9.40%	4.84%	5.06%	3.48%	34	睦沢町	9.66%	10.14%	0.00%	0.00%	54	市原市	6.99%	5.20%	6.14%	4.01%
15	旭市	9.33%	5.90%	6.54%	5.05%	35	長生村	9.87%	11.79%	0.00%	0.00%	55	県立			4.66%	2.13%
16	香取市	9.66%	5.33%	7.58%	4.46%	36	東金市	10.73%	8.78%	8.53%	3.88%	*小学校は布施学校組合を含む					
17	神崎町	5.83%	2.97%	0.00%	0.00%	37	大網白里市	10.85%	7.13%	10.44%	6.59%	千葉県	小学校		中学校		
18	東庄町	10.69%	7.41%	3.25%	2.11%	38	九十九里町	8.70%	6.37%	0.00%	0.00%		男子	女子	男子	女子	
19	多古町	11.43%	5.92%	13.70%	4.29%	39	山武市	9.20%	5.43%	6.81%	5.22%		6.75%	4.70%	5.14%	3.49%	
20	成田市	9.16%	7.03%	6.42%	3.50%	40	横芝光町	8.22%	5.02%	8.74%	5.86%		5.75%		4.33%		

小学校には義務教育学校の前期課程、中学校には義務教育学校の後期課程を含む。

② 罹患率（全児童生徒）の推移



全国データは学校保健統計調査結果による。

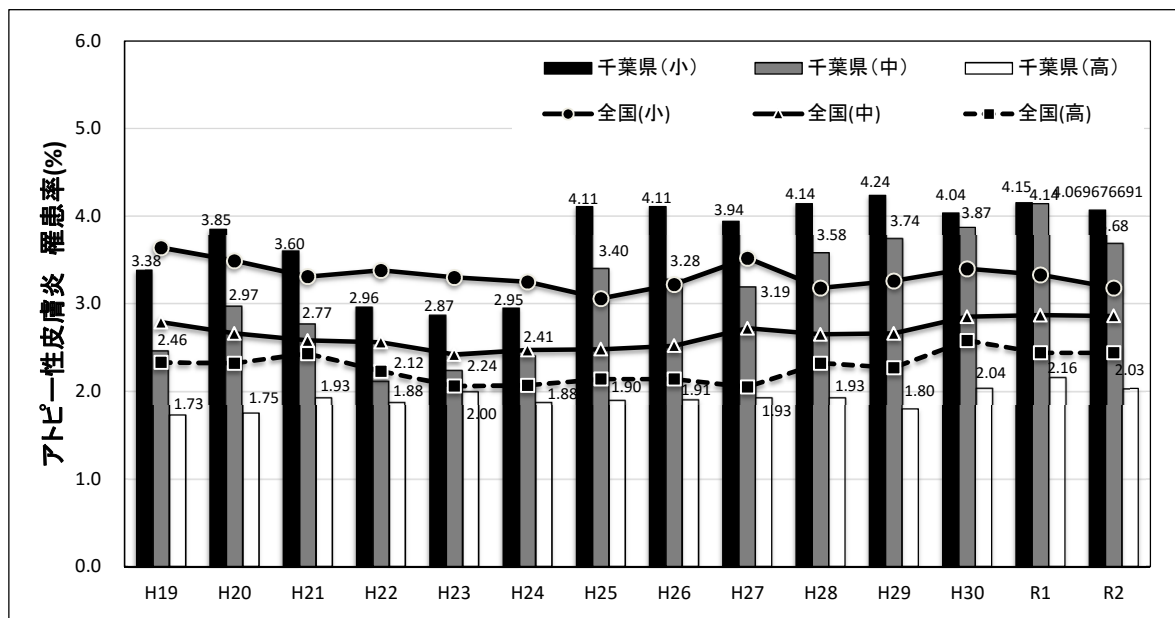
(3) アトピー性皮膚炎について

① 市町村別（罹患率）

No.	市町村	小学校		中学校		No.	市町村	小学校		中学校		No.	市町村	小学校		中学校	
		男子	女子	男子	女子			男子	女子	男子	女子			男子	女子	男子	女子
1	千葉市	9.96%	8.28%	7.91%	7.29%	21	佐倉市	3.57%	3.37%	3.49%	3.38%	41	芝山町	6.80%	5.22%	3.85%	2.47%
2	市川市	1.43%	1.32%	0.80%	0.53%	22	四街道市	6.30%	6.27%	3.13%	3.02%	42	勝浦市	5.73%	7.88%	0.66%	0.00%
3	船橋市	1.55%	1.28%	1.73%	1.12%	23	八街市	1.67%	1.49%	2.03%	0.90%	43	大多喜町	5.19%	5.52%	8.05%	3.61%
4	習志野市	1.26%	1.28%	2.35%	1.66%	24	印西市	6.95%	6.32%	9.87%	10.76%	44	いすみ市	8.13%	6.49%	6.30%	7.91%
5	八千代市	2.51%	2.45%	1.30%	1.80%	25	白井市	5.45%	4.43%	3.66%	2.55%	45	御宿町*	10.98%	10.31%	7.69%	3.70%
6	浦安市	2.52%	2.57%	3.12%	1.70%	26	富里市	2.67%	1.87%	3.09%	2.86%	46	館山市	6.57%	5.39%	6.04%	5.80%
7	松戸市	4.21%	3.75%	5.54%	5.35%	27	酒々井町	5.26%	4.25%	6.79%	7.36%	47	鴨川市	1.36%	1.47%	3.34%	1.64%
8	野田市	3.15%	3.17%	2.22%	2.24%	28	栄町	5.88%	5.29%	6.06%	7.07%	48	鋸南町	5.26%	11.88%	4.69%	6.38%
9	柏市	3.06%	2.51%	2.07%	1.31%	29	茂原市	4.94%	3.75%	3.60%	2.99%	49	南房総市	4.53%	3.22%	2.72%	1.73%
10	流山市	1.86%	1.74%	3.53%	2.58%	30	一宮町	5.52%	5.86%	5.71%	5.67%	50	木更津市	1.32%	0.65%	1.09%	1.26%
11	我孫子市	5.79%	5.86%	3.54%	3.65%	31	白子町	6.02%	4.29%	0.00%	0.00%	51	君津市	1.58%	2.06%	0.21%	0.35%
12	鎌ヶ谷市	3.74%	3.01%	3.32%	0.79%	32	長柄町	5.88%	6.74%	0.00%	0.00%	52	富津市	5.62%	4.74%	4.21%	3.25%
13	銚子市	5.37%	6.58%	2.26%	1.24%	33	長南町	1.57%	0.00%	2.67%	0.00%	53	袖ヶ浦市	4.80%	3.27%	5.66%	4.99%
14	匝瑳市	3.86%	1.49%	2.78%	2.78%	34	睦沢町	11.03%	10.14%	0.00%	0.00%	54	市原市	4.90%	4.49%	5.09%	5.38%
15	旭市	4.29%	3.02%	5.03%	5.42%	35	長生村	10.53%	6.84%	1.78%	0.00%	55	県立			3.39%	2.13%
16	香取市	2.65%	1.56%	2.02%	1.40%	36	東金市	7.57%	6.53%	6.14%	5.59%	*小学校は布施学校組合を含む					
17	神崎町	0.00%	6.93%	0.00%	0.00%	37	大網白里市	6.28%	6.39%	6.90%	5.89%	千葉県	小学校		中学校		
18	東庄町	1.03%	0.37%	0.00%	0.00%	38	九十九里町	4.35%	4.78%	0.65%	0.72%		男子	女子	男子	女子	
19	多古町	1.43%	1.39%	0.00%	0.00%	39	山武市	4.70%	5.32%	3.66%	2.90%		4.33%	3.80%	3.90%	3.46%	
20	成田市	5.45%	5.06%	2.77%	2.54%	40	横芝光町	1.87%	4.60%	4.90%	5.86%		4.07%		3.68%		

小学校には義務教育学校の前期課程、中学校には義務教育学校の後期課程を含む。

②アトピー性皮膚炎の推移



全国データは学校保健統計調査結果による。

(4) 食物アレルギーについて

① 食物アレルギーの者の割合

校種	人数 (人)	割合 (%)
小学校	13,011	4.26%
中学校	6,216	4.25%
義務教育学校 (前期)	5	1.20%
義務教育学校 (後期)	3	0.86%
高等学校	3,793	3.97%
高等学校 (定時制)	62	2.80%
特別支援学校 (小学部)	127	5.93%
特別支援学校 (中学部)	47	3.50%
特別支援学校 (高等部)	130	4.16%
合計	23,394	4.20%

② エピペン持参者

校種	持参者数 (人)	割合 (%)
小学校	1,731	0.57%
中学校	556	0.38%
義務教育学校 (前期)	1	0.24%
義務教育学校 (後期)	0	0.00%
高等学校	295	0.31%
高等学校 (定時制)	3	0.14%
特別支援学校 (小学部)	11	0.51%
特別支援学校 (中学部)	5	0.37%
特別支援学校 (高等部)	13	0.42%
合計	2,615	0.47%

(5) アレルギー性鼻炎について

校種	罹患数 (人)	罹患率 (%)
小学校	51,384	16.82%
中学校	27,524	18.83%
義務教育学校 (前期)	126	30.14%
義務教育学校 (後期)	78	22.48%
高等学校	15,638	16.35%
高等学校 (定時制)	166	7.49%
特別支援学校 (小学部)	216	10.08%
特別支援学校 (中学部)	189	14.09%
特別支援学校 (高等部)	452	14.46%
合計	95,773	17.20%

(6) アレルギー性結膜炎について

校種	罹患数 (人)	罹患率 (%)
小学校	16,370	5.36%
中学校	9,703	6.64%
義務教育学校 (前期)	33	7.89%
義務教育学校 (後期)	17	4.90%
高等学校	4,803	5.02%
高等学校 (定時制)	44	1.99%
特別支援学校 (小学部)	56	2.61%
特別支援学校 (中学部)	49	3.65%
特別支援学校 (高等部)	109	3.49%
合計	31,184	5.60%

(7) 脳脊髄液減少症について

校種	診断を受けた者 (人)
小学校	2
中学校	8
義務教育学校 (前期)	0
義務教育学校 (後期)	0
高等学校	2
高等学校 (定時制)	0
特別支援学校 (小学部)	0
特別支援学校 (中学部)	0
特別支援学校 (高等部)	0
合計	12

5 令和2年度 学校保健統計調査 児童生徒体格の平均値  
 <体格の全国平均値との比較>

区 分			身長 (cm)		体重 (kg)	
			県平均	全国平均	県平均	全国平均
男	幼稚園	5歳	111.7	111.6	19.4	19.4
	小学校	6	118.3	117.5	22.5	22.0
		7	124.1	123.5	25.4	24.9
		8	129.7	129.1	28.8	28.4
		9	135.5	134.5	32.6	32.0
		10	140.3	140.1	36.2	35.9
		11	147.9	146.6	41.7	40.4
	中学校	12	154.6	154.3	46.4	45.8
		13	161.6	161.4	51.0	50.9
		14	166.7	166.1	55.3	55.2
	高等学校	15	169.2	168.8	58.6	58.9
		16	170.5	170.2	60.4	60.9
		17	170.5	170.7	62.5	62.6

女	幼稚園	5歳	110.7	110.6	19.0	19.0
	小学校	6	117.4	116.7	21.8	21.5
		7	123.3	122.6	24.8	24.3
		8	129.5	128.5	27.8	27.4
		9	136.0	134.8	32.1	31.1
		10	142.4	141.5	36.2	35.4
		11	148.7	148.0	41.0	40.3
	中学校	12	153.1	152.6	45.0	44.5
		13	155.1	155.2	48.0	47.9
		14	156.9	156.7	50.4	50.2
	高等学校	15	158.3	157.3	50.9	51.2
		16	158.0	157.7	51.3	51.9
		17	158.6	157.9	52.3	52.3

※年齢は4月1日現在の満年齢。  
 ※令和2年度学校保健統計調査結果より。