

令和元年度

2019

千葉県公立学校

児童生徒定期健康診断等結果

千葉県教育委員会

目 次

1 疾病異常等の状況（校種別）	1
（1）小学校	1
（2）中学校	2
（3）義務教育学校（前期）	3
（4）義務教育学校（後期）	4
（5）高等学校（全日制）	5
（6）高等学校（定時制）	6
（7）特別支援学校（小学部）	7
（8）特別支援学校（中学部）	8
（9）特別支援学校（高等部）	9
2 疾病異常等数（学年別）	10
3 疾病異常等数（地域別）	15
（1）小学校	15
（2）中学校	22
（3）義務教育学校（前期）	29
（4）義務教育学校（後期）	30
4 疾病等の状況	31
（1）永久歯の一人あたり平均むし歯等数	31
（2）ぜん息	32
（3）アトピー性皮膚炎	33
（4）食物アレルギー、エピペン持参者	34
（5）アレルギー性鼻炎	34
（6）アレルギー性結膜炎	34
（7）脳脊髄液減少症	34
5 令和元年度学校保健統計調査児童生徒体格の平均	35

- 調査対象
千葉県を含む県内公立の小学校、中学校、義務教育学校、高等学校、特別支援学校
- 在籍者数
令和元年5月1日現在
- 表中の数値
疾病異常等の状況については小数第2位を、疾病等の状況については小数第3位を四捨五入

1 疾病異常等の状況(校種別)

(1)小学校

区分	小学校	男計	男%	女計	女%	男女合計	男女%
在籍者総数		158,470		150,424		308,894	
裸眼視力検査	受検者数	147,900	93.3%	137,902	91.7%	285,802	92.5%
	1.0未満0.7以上の者	15,288	10.3%	16,479	11.9%	31,767	11.1%
	0.7未満0.3以上の者	14,688	9.9%	17,109	12.4%	31,797	11.1%
	0.3未満の者	7,082	4.8%	8,490	6.2%	15,572	5.4%
	※裸眼視力省略の者	11,196	7.1%	13,718	9.1%	24,914	8.1%
眼の検査	受検者数	126,398	79.8%	120,509	80.1%	246,907	79.9%
	感染性眼疾患の者	89	0.1%	76	0.1%	165	0.1%
	その他の眼疾患・異常の者	8,738	6.9%	7,274	6.0%	16,012	6.5%
聴力検査	受検者数(1,2,3,5年)	103,694	99.2%	98,616	99.2%	202,310	99.2%
	難聴の者	624	0.6%	659	0.7%	1,283	0.6%
耳鼻咽喉頭の検査	受検者数	118,447	74.7%	112,640	74.9%	231,087	74.8%
	耳疾患の者	7,126	6.0%	6,646	5.9%	13,772	6.0%
	鼻・副鼻腔疾患の者	15,905	13.4%	10,476	9.3%	26,381	11.4%
	口腔咽喉頭疾患の者	1,461	1.2%	1,054	0.9%	2,515	1.1%
歯の検査	受検者数	155,785	98.3%	148,264	98.6%	304,049	98.4%
	処置完了の者	32,939	21.1%	28,900	19.5%	61,839	20.3%
	未処置歯のある者	32,764	21.0%	28,371	19.1%	61,135	20.1%
	COのある者	17,008	10.9%	18,026	12.2%	35,034	11.5%
	歯列・咬合 1の者	22,439	14.4%	22,899	15.4%	45,338	14.9%
	歯列・咬合 2の者	7,279	4.7%	7,850	5.3%	15,129	5.0%
	顎関節 1の者	873	0.6%	869	0.6%	1,742	0.6%
	顎関節 2の者	144	0.1%	118	0.1%	262	0.1%
	歯垢の状態 1の者	21,016	13.5%	16,838	11.4%	37,854	12.4%
	歯垢の状態 2の者	4,397	2.8%	3,039	2.0%	7,436	2.4%
	歯肉の状態 1の者	13,820	8.9%	11,243	7.6%	25,063	8.2%
	歯肉の状態 2の者	2,635	1.7%	1,865	1.3%	4,500	1.5%
その他の疾病の者	12,774	8.2%	12,375	8.3%	25,149	8.3%	
DMF歯数	受検者数(6年生)	26,614		25,501		52,115	
	D(永久歯の未処置歯数)	4,336		4,728		9,064	
	M(永久歯の喪失歯数)	73		133		206	
	F(永久歯の処置歯数)	6,343		7,508		13,851	
	永久歯の一人当たり平均むし歯等数	0.40		0.49		0.44	
尿検査	受検者数	157,287	99.3%	149,278	99.2%	306,565	99.2%
	蛋白陽性の者	580	0.4%	1,527	1.0%	2,107	0.7%
	潜血陽性の者	665	0.4%	1,616	1.1%	2,281	0.7%
	糖陽性の者	66	0.0%	71	0.0%	137	0.0%
寄生虫卵	受検者数	7,228	4.6%	6,928	4.6%	14,156	4.6%
	寄生虫卵保有の者	8	0.1%	7	0.1%	15	0.1%
その他の疾病等の検査	受検者数	156,817	99.0%	149,238	99.2%	306,055	99.1%
	栄養不良の者	35	0.0%	28	0.0%	63	0.0%
	肥満傾向の者	1,966	1.3%	1,052	0.7%	3,018	1.0%
	脊柱側弯の者	595	0.4%	1,315	0.9%	1,910	0.6%
	その他の脊柱・胸郭・四肢の異常の者	1,107	0.7%	723	0.5%	1,830	0.6%
	感染性皮膚疾患の者	165	0.1%	108	0.1%	273	0.1%
	アトピー性皮膚炎の者	6,923	4.4%	5,779	3.9%	12,702	4.2%
	心臓疾患・異常の者	1,534	1.0%	1,318	0.9%	2,852	0.9%
	ぜん息の者	10,818	6.9%	7,345	4.9%	18,163	5.9%
	腎臓疾患の者	397	0.3%	472	0.3%	869	0.3%
結核検査	問診実施者数	157,981	99.7%	149,244	99.2%	307,225	99.5%
	・問診票から 要検討者数	552	0.3%	561	0.4%	1,113	0.4%
	学校医による診察実施者数	23,075	14.6%	22,838	15.3%	45,913	14.9%
	要精密検査者数	323	0.2%	304	0.2%	627	0.2%
	X線撮影を受けた者						
	精密検査を受けた者	613	0.4%	294	0.2%	907	0.3%
	・X線撮影実施者数	304	0.2%	288	0.2%	592	0.2%
	・ツベルクリン実施者数	0	0.0%	0	0.0%	0	0.0%
	・その他の検査実施者数	1	0.0%	5	0.0%	6	0.0%
	予防内服の者	0	0.0%	1	0.0%	1	0.0%
結核の者	1	0.0%	0	0.0%	1	0.0%	
肥満やせの状況(村田式による)	受検者数	157,243	99.2%	149,186	99.2%	306,429	99.2%
	高度肥満(肥満度 \geq 50%)	1,482	0.9%	755	0.5%	2,237	0.7%
	中等度肥満(50% $>$ 肥満度 \geq 30%)	5,390	3.4%	3,670	2.5%	9,060	3.0%
	軽度肥満(30% $>$ 肥満度 \geq 20%)	7,416	4.7%	6,262	4.2%	13,678	4.5%
	やせ(-20% \geq 肥満度 $>$ -30%)	2,415	1.5%	2,327	1.6%	4,742	1.5%
高度のやせ(-30% \geq 肥満度)	59	0.0%	41	0.0%	100	0.0%	

(2) 中学校

区分	中学校	男計	男%	女計	女%	男女合計	男女%
在籍者総数		75,405		71,336		146,741	
裸眼視力検査	受検者数	60,445	80.2%	50,972	71.5%	111,417	75.9%
	1.0未満0.7以上の者	7,414	12.3%	6,611	13.0%	14,025	12.6%
	0.7未満0.3以上の者	9,126	15.1%	8,584	16.8%	17,710	15.9%
	0.3未満の者	6,949	11.5%	7,497	14.7%	14,446	13.0%
	※裸眼視力省略の者	15,549	20.6%	22,088	31.0%	37,637	33.8%
眼の検査	受検者数	59,526	78.9%	56,522	79.2%	116,048	79.1%
	感染性眼疾患の者	19	0.0%	4	0.0%	23	0.0%
	その他の眼疾患・異常の者	3,992	6.7%	3,303	5.8%	7,295	6.3%
聴力検査	受検者数(1,3年)	50,017	98.3%	47,447	98.7%	97,464	66.4%
	難聴の者	139	0.3%	165	0.3%	304	0.3%
耳鼻咽喉頭の検査	受検者数	54,285	72.0%	51,455	72.1%	105,740	72.1%
	耳疾患の者	2,760	5.1%	1,872	3.6%	4,632	4.4%
	鼻・副鼻腔疾患の者	6,607	12.2%	4,646	9.0%	11,253	10.6%
	口腔咽喉頭疾患の者	208	0.4%	165	0.3%	373	0.4%
歯の検査	受検者数	72,574	96.2%	68,908	96.6%	141,482	96.4%
	処置完了の者	12,720	17.5%	13,886	20.2%	26,606	18.8%
	未処置歯のある者	10,160	14.0%	10,077	14.6%	20,237	14.3%
	COのある者	11,307	15.6%	12,077	17.5%	23,384	16.5%
	歯列・咬合 1の者	13,243	18.2%	13,026	18.9%	26,269	18.6%
	歯列・咬合 2の者	4,100	5.6%	4,180	6.1%	8,280	5.9%
	顎関節 1の者	822	1.1%	911	1.3%	1,733	1.2%
	顎関節 2の者	156	0.2%	184	0.3%	340	0.2%
	歯垢の状態 1の者	16,622	22.9%	11,510	16.7%	28,132	19.9%
	歯垢の状態 2の者	3,475	4.8%	2,156	3.1%	5,631	4.0%
	歯肉の状態 1の者	14,062	19.4%	9,758	14.2%	23,820	16.8%
	歯肉の状態 2の者	2,761	3.8%	1,620	2.4%	4,381	3.1%
	その他の疾病の者	4,478	6.2%	3,407	4.9%	7,885	5.6%
DMF歯数	受検者数(1年生)	24,614		23,441		48,055	
	D(永久歯の未処置歯数)	5,221		6,139		11,360	
	M(永久歯の喪失歯数)	157		323		480	
	F(永久歯の処置歯数)	8,176		9,508		17,684	
	永久歯の一人当たり平均むし歯等数	0.55		0.68		0.61	
尿検査	受検者数	73,854	97.9%	69,699	97.7%	143,553	97.8%
	蛋白陽性の者	1,345	1.8%	1,521	2.2%	2,866	2.0%
	潜血陽性の者	413	0.6%	2,299	3.3%	2,712	1.9%
	糖陽性の者	64	0.1%	111	0.2%	175	0.1%
寄生虫卵	受検者数						
	寄生虫卵保有の者						
その他の疾病等の検査	受検者数	73,624	97.6%	69,938	98.0%	143,562	97.8%
	栄養不良の者	28	0.0%	36	0.1%	64	0.0%
	肥満傾向の者	672	0.9%	311	0.4%	983	0.7%
	脊柱側弯の者	768	1.0%	3,284	4.7%	4,052	2.8%
	その他の脊柱・胸部・四肢の異常の者	879	1.2%	645	0.9%	1,524	1.1%
	感染性皮膚疾患の者	2	0.0%	1	0.0%	3	0.0%
	アトピー性皮膚炎の者	3,276	4.4%	2,666	3.8%	5,942	4.1%
	心臓疾患・異常の者	851	1.2%	750	1.1%	1,601	1.1%
	ぜん息の者	4,199	5.7%	2,575	3.7%	6,774	4.7%
	腎臓疾患の者	285	0.4%	361	0.5%	646	0.4%
結核検査	問診実施者数	75,000	99.5%	71,074	99.6%	146,074	99.5%
	・問診票から 要検討者数	121	0.2%	121	0.2%	242	0.2%
	学校医による診察実施者数	9,651	12.9%	9,192	12.9%	18,843	12.9%
	要精密検査者数	67	0.1%	56	0.1%	123	0.1%
	X線撮影を受けた者						
	精密検査を受けた者	71	0.1%	56	0.1%	127	0.1%
	・X線撮影実施者数	71	0.1%	55	0.1%	126	0.1%
	・ツベルクリン実施者数	0	0.0%	0	0.0%	0	0.0%
	・その他の検査実施者数	2	0.0%	0	0.0%	2	0.0%
	予防内服の者	1	0.0%	0	0.0%	1	0.0%
結核の者	0	0.0%	0	0.0%	0	0.0%	
肥満やせの状況(村田式による)	受検者数	74,014	98.2%	70,217	98.4%	144,231	98.3%
	高度肥満(肥満度 \geq 50%)	1,128	1.5%	565	0.8%	1,693	1.2%
	中等度肥満(50% $>$ 肥満 \geq 30%)	2,753	3.7%	1,816	2.6%	4,569	3.2%
	軽度肥満(30% $>$ 肥満 \geq 20%)	3,523	4.8%	3,513	5.0%	7,036	4.9%
	やせ(-20% \geq 肥満 $>$ -30%)	2,161	2.9%	2,423	3.5%	4,584	3.2%
高度のやせ(-30% \geq 肥満度)	61	0.1%	87	0.1%	148	0.1%	

(3)義務教育学校(前期)

区分	小学校	男計	男%	女計	女%	男女合計	男女%
在籍者総数		229		185		414	
裸眼視力検査	受検者数	217	94.8%	178	96.2%	395	95.4%
	1.0未満0.7以上の者	13	6.0%	14	7.9%	27	6.8%
	0.7未満0.3以上の者	27	12.4%	29	16.3%	56	14.2%
	0.3未満の者	5	2.3%	10	5.6%	15	3.8%
	※裸眼視力省略の者	12	5.2%	8	4.3%	20	4.8%
眼の検査	受検者数	131	57.2%	109	58.9%	240	58.0%
	感染性眼疾患の者	0	0.0%	0	0.0%	0	0.0%
	その他の眼疾患・異常の者	9	6.9%	5	4.6%	14	5.8%
聴力検査	受検者数(1,2,3,5年)	156	99.4%	121	100.0%	277	99.6%
	難聴の者	0	0.0%	0	0.0%	0	0.0%
耳鼻咽喉頭の検査	受検者数	152	66.4%	130	70.3%	282	68.1%
	耳疾患の者	12	7.9%	8	6.2%	20	7.1%
	鼻・副鼻腔疾患の者	60	39.5%	55	42.3%	115	40.8%
	口腔咽喉頭疾患の者	1	0.7%	1	0.8%	2	0.7%
歯の検査	受検者数	226	98.7%	184	99.5%	410	99.0%
	処置完了の者	54	23.9%	42	22.8%	96	23.4%
	未処置歯のある者	61	27.0%	59	32.1%	120	29.3%
	COのある者	20	8.8%	23	12.5%	43	10.5%
	歯列・咬合 1の者	57	25.2%	46	25.0%	103	25.1%
	歯列・咬合 2の者	10	4.4%	5	2.7%	15	3.7%
	顎関節 1の者	0	0.0%	0	0.0%	0	0.0%
	顎関節 2の者	0	0.0%	0	0.0%	0	0.0%
	歯垢の状態 1の者	26	11.5%	14	7.6%	40	9.8%
	歯垢の状態 2の者	12	5.3%	6	3.3%	18	4.4%
	歯肉の状態 1の者	33	14.6%	15	8.2%	48	11.7%
	歯肉の状態 2の者	4	1.8%	0	0.0%	4	1.0%
	その他の疾病の者	28	12.4%	15	8.2%	43	10.5%
DMF歯数	受検者数(6年生)	37		28		65	
	D(永久歯の未処置歯数)	26		24		50	
	M(永久歯の喪失歯数)	8		3		11	
	F(永久歯の処置歯数)	23		19		42	
	永久歯の一人当たり平均むし歯等数	1.54		1.64		1.58	
尿検査	受検者数	226	98.7%	183	98.9%	409	98.8%
	蛋白陽性の者	3	1.3%	0	0.0%	3	0.7%
	潜血陽性の者	0	0.0%	1	0.5%	1	0.2%
	糖陽性の者	0	0.0%	0	0.0%	0	0.0%
寄生虫卵	受検者数	16	7.0%	15	8.1%	31	7.5%
	寄生虫卵保有の者	0	0.0%	0	0.0%	0	0.0%
その他の疾病等の検査	受検者数	225	98.3%	184	99.5%	409	98.8%
	栄養不良の者	0	0.0%	0	0.0%	0	0.0%
	肥満傾向の者	5	2.2%	4	2.2%	9	2.2%
	脊柱側弯の者	4	1.8%	2	1.1%	6	1.5%
	その他の脊柱・胸郭・四肢の異常の者	6	2.7%	4	2.2%	10	2.4%
	感染性皮肤病疾患の者	1	0.4%	0	0.0%	1	0.2%
	アトピー性皮膚炎の者	14	6.2%	13	7.1%	27	6.6%
	心臓疾患・異常の者	0	0.0%	3	1.6%	3	0.7%
	ぜん息の者	39	17.3%	25	13.6%	64	15.6%
	腎臓疾患の者	1	0.4%	1	0.5%	2	0.5%
結核検査	問診実施者数	228	99.6%	186	100.5%	414	100.0%
	・問診票から 要検討者数	0	0.0%	1	0.5%	1	0.2%
	学校医による診察実施者数	0	0.0%	122	65.6%	122	29.5%
	要精密検査者数	0	0.0%	1	0.5%	1	0.2%
	X線撮影を受けた者						
	精密検査を受けた者	0	0.0%	1	0.5%	1	0.2%
	・X線撮影実施者数	0	0.0%	1	0.5%	1	0.2%
	・ツベルクリン検査実施者数	0	0.0%	0	0.0%	0	0.0%
	・その他の検査実施者数	0	0.0%	0	0.0%	0	0.0%
	要予防内服の者	0	0.0%	0	0.0%	0	0.0%
	結核の者	0	0.0%	0	0.0%	0	0.0%
肥満やせの状況(村田式による)	受検者数	229	100.0%	186	100.5%	415	100.2%
	高度肥満(肥満度 \geq 50%)	2	0.9%	5	2.7%	7	1.7%
	中等度肥満(50% $>$ 肥満 \geq 30%)	11	4.8%	7	3.8%	18	4.3%
	軽度肥満(30% $>$ 肥満 \geq 20%)	12	5.2%	8	4.3%	20	4.8%
	やせ(-20% \geq 肥満度 $>$ -30%)	1	0.4%	1	0.5%	2	0.5%
高度のやせ(-30% \geq 肥満度)	0	0.0%	0	0.0%	0	0.0%	

(4)義務教育学校(後期)

区分	中学校	男計	男%	女計	女%	男女合計	男女%
在籍者総数		154		181		335	
裸眼視力検査	受検者数	122	79.2%	122	67.4%	244	72.8%
	1.0未満0.7以上の者	11	9.0%	15	12.3%	26	10.7%
	0.7未満0.3以上の者	15	12.3%	17	13.9%	32	13.1%
	0.3未満の者	11	9.0%	5	4.1%	16	6.6%
	※裸眼視力省略の者	28	18.2%	57	31.5%	85	25.4%
眼の検査	受検者数	109	70.8%	127	70.2%	236	70.4%
	感染性眼疾患の者	0	0.0%	0	0.0%	0	0.0%
	その他の眼疾患・異常の者	8	7.3%	4	3.1%	12	5.1%
聴力検査	受検者数(1,3年)	98	101.0%	121	100.8%	219	100.9%
	難聴の者	0	0.0%	0	0.0%	0	0.0%
耳鼻咽喉頭の検査	受検者数	116	75.3%	129	71.3%	245	73.1%
	耳疾患の者	4	3.4%	6	4.7%	10	4.1%
	鼻・副鼻腔疾患の者	24	20.7%	22	17.1%	46	18.8%
	口腔咽頭疾患の者	1	0.9%	1	0.8%	2	0.8%
歯の検査	受検者数	141	91.6%	171	94.5%	312	93.1%
	処置完了の者	34	24.1%	43	25.1%	77	24.7%
	未処置歯のある者	38	27.0%	61	35.7%	99	31.7%
	COのある者	31	22.0%	41	24.0%	72	23.1%
	歯列・咬合 1の者	56	39.7%	26	15.2%	82	26.3%
	歯列・咬合 2の者	22	15.6%	16	9.4%	38	12.2%
	顎関節 1の者	1	0.7%	1	0.6%	2	0.6%
	顎関節 2の者	0	0.0%	0	0.0%	0	0.0%
	歯垢の状態 1の者	27	19.1%	31	18.1%	58	18.6%
	歯垢の状態 2の者	4	2.8%	2	1.2%	6	1.9%
	歯肉の状態 1の者	39	27.7%	34	19.9%	73	23.4%
	歯肉の状態 2の者	10	7.1%	2	1.2%	12	3.8%
	その他の疾病の者	18	12.8%	18	10.5%	36	11.5%
DMF歯数	受検者数(7年生)	45		67		112	
	D(永久歯の未処置歯数)	35		68		103	
	M(永久歯の喪失歯数)	0		0		0	
	F(永久歯の処置歯数)	37		57		94	
	永久歯の一人当たり平均むし歯等数	1.60		1.87		1.76	
尿検査	受検者数	149	96.8%	175	96.7%	324	96.7%
	蛋白陽性の者	1	0.7%	1	0.6%	2	0.6%
	潜血陽性の者	2	1.3%	4	2.3%	6	1.9%
	糖陽性の者	0	0.0%	1	0.6%	1	0.3%
寄生虫卵	受検者数						
	寄生虫卵保有の者						
その他の疾病等の検査	受検者数	148	96.1%	176	97.2%	324	96.7%
	栄養不良の者	0	0.0%	0	0.0%	0	0.0%
	肥満傾向の者	2	1.4%	1	0.6%	3	0.9%
	脊柱側弯の者	11	7.4%	13	7.4%	24	7.4%
	その他の脊柱・胸郭・四肢の異常の者	0	0.0%	0	0.0%	0	0.0%
	感染性皮膚疾患の者	0	0.0%	0	0.0%	0	0.0%
	アトピー性皮膚炎の者	11	7.4%	8	4.5%	19	5.9%
	心臓疾患・異常の者	1	0.7%	4	2.3%	5	1.5%
	ぜん息の者	9	6.1%	6	3.4%	15	4.6%
腎臓疾患の者	1	0.7%	2	1.1%	3	0.9%	
結核検査	問診実施者数	155	100.6%	182	100.6%	337	100.6%
	・問診票から 要検討者数	1	0.6%	0	0.0%	1	0.3%
	学校医による診察実施者数	1	0.6%	0	0.0%	1	0.3%
	要精密検査者数	1	0.6%	0	0.0%	1	0.3%
	X線撮影を受けた者						
	精密検査を受けた者	1	0.6%	0	0.0%	1	0.3%
	・X線撮影実施者数	1	0.6%	0	0.0%	1	0.3%
	・ツベルクリン実施者数	0	0.0%	0	0.0%	0	0.0%
	・その他の検査実施者数	0	0.0%	0	0.0%	0	0.0%
	予防内服の者	0	0.0%	0	0.0%	0	0.0%
結核の者	0	0.0%	0	0.0%	0	0.0%	
肥満やせの状況(村田式による)	受検者数	151	98.1%	180	99.4%	331	98.8%
	高度肥満(肥満度 \geq 50%)	3	2.0%	1	0.6%	4	1.2%
	中等度肥満(50% $>$ 肥満 \geq 30%)	3	2.0%	2	1.1%	5	1.5%
	軽度肥満(30% $>$ 肥満 \geq 20%)	9	6.0%	10	5.6%	19	5.7%
	やせ(-20% \geq 肥満度 $>$ -30%)	6	4.0%	5	2.8%	11	3.3%
高度のやせ(-30% \geq 肥満度)	0	0.0%	0	0.0%	0	0.0%	

(5) 高等学校(全日制)

区分	高等学校	男計	男%	女計	女%	男女合計	男女%
在籍者総数		48,303		49,296		97,599	
裸眼視力検査	受検者数	31,583	65.4%	25,567	51.9%	57,150	58.6%
	1.0未満0.7以上の者	4,650	14.7%	3,972	15.5%	8,622	15.1%
	0.7未満0.3以上の者	5,530	17.5%	4,567	17.9%	10,097	17.7%
	0.3未満の者	5,158	16.3%	4,183	16.4%	9,341	16.3%
	※裸眼視力省略の者	17,657	36.6%	24,683	50.1%	42,340	43.4%
眼の検査	受検者数	32,119	66.5%	31,565	64.0%	63,684	65.3%
	感染性眼疾患の者	29	0.1%	27	0.1%	56	0.1%
	その他の眼疾患・異常の者	1,115	3.5%	1,008	3.2%	2,123	3.3%
聴力検査	受検者数(1,3年)	31,661	98.7%	32,673	99.5%	64,334	65.9%
	難聴の者	282	0.9%	275	0.8%	557	0.9%
耳鼻咽喉頭の検査	受検者数	27,309	56.5%	27,614	56.0%	54,923	56.3%
	耳疾患の者	541	2.0%	340	1.2%	881	1.6%
	鼻・副鼻腔疾患の者	2,183	8.0%	1,888	6.8%	4,071	7.4%
	口腔咽喉頭疾患の者	70	0.3%	51	0.2%	121	0.2%
歯の検査	受検者数	47,409	98.1%	48,272	97.9%	95,681	98.0%
	処置完了の者	11,267	23.8%	13,808	28.6%	25,075	26.2%
	未処置歯のある者	7,760	16.4%	7,815	16.2%	15,575	16.3%
	COのある者	8,839	18.6%	10,253	21.2%	19,092	20.0%
	歯列・咬合 1の者	8,082	17.0%	9,156	19.0%	17,238	18.0%
	歯列・咬合 2の者	1,672	3.5%	2,071	4.3%	3,743	3.9%
	顎関節 1の者	840	1.8%	1,054	2.2%	1,894	2.0%
	顎関節 2の者	125	0.3%	192	0.4%	317	0.3%
	歯垢の状態 1の者	10,734	22.6%	7,761	16.1%	18,495	19.3%
	歯垢の状態 2の者	1,748	3.7%	1,261	2.6%	3,009	3.1%
	歯肉の状態 1の者	9,150	19.3%	6,527	13.5%	15,677	16.4%
	歯肉の状態 2の者	1,723	3.6%	1,183	2.5%	2,906	3.0%
	その他の疾病の者	730	1.5%	1,112	2.3%	1,842	1.9%
	尿検査	受検者数	48,020	99.4%	49,883	101.2%	97,903
蛋白陽性の者		636	1.3%	736	1.5%	1,372	1.4%
潜血陽性の者		242	0.5%	1,235	2.5%	1,477	1.5%
糖陽性の者		59	0.1%	78	0.2%	137	0.1%
その他の検査	受検者数	47,757	98.9%	48,774	98.9%	96,531	98.9%
	栄養不良の者	69	0.1%	33	0.1%	102	0.1%
	肥満傾向の者	196	0.4%	114	0.2%	310	0.3%
	脊柱側弯の者	432	0.9%	1,328	2.7%	1,760	1.8%
	その他の脊柱・胸郭・四肢の異常の者	466	1.0%	348	0.7%	814	0.8%
	感染性皮膚疾患の者	0	0.0%	0	0.0%	0	0.0%
	アトピー性皮膚炎の者	1,151	2.4%	944	1.9%	2,095	2.2%
	心臓疾患・異常の者	335	0.7%	342	0.7%	677	0.7%
	ぜん息の者	1,130	2.4%	926	1.9%	2,056	2.1%
	腎臓疾患の者	105	0.2%	107	0.2%	212	0.2%
結核検査	X線撮影を受けた者	16,440	34.0%	16,714	33.9%	33,154	34.0%
	精密検査を受けた者	182	1.1%	166	1.0%	348	1.0%
	・X線撮影実施者数	26	0.2%	23	0.1%	49	0.1%
	・ツベルクリン実施者数	1	0.0%	0	0.0%	1	0.0%
	・その他の検査実施者数	10	0.1%	20	0.1%	30	0.1%
	予防内服の者	0	0.0%	0	0.0%	0	0.0%
	結核の者	0	0.0%	0	0.0%	0	0.0%
肥満やせの状況(村田式による)	受検者数	20,355	42.1%	22,107	44.8%	42,462	43.5%
	高度肥満(肥満度 \geq 50%)	320	1.6%	187	0.8%	507	1.2%
	中等度肥満(50% $>$ 肥満 \geq 30%)	701	3.4%	493	2.2%	1,194	2.8%
	軽度肥満(30% $>$ 肥満 \geq 20%)	905	4.4%	879	4.0%	1,784	4.2%
	やせ(-20% \geq 肥満度 $>$ -30%)	579	2.8%	401	1.8%	980	2.3%
	高度のやせ(-30% \geq 肥満度)	19	0.1%	8	0.0%	27	0.1%

(6) 高等学校(定時制)

区分	高等学校(定時制)	男計	男%	女計	女%	男女合計	男女%
在籍者総数		1,328		935		2,263	
裸眼視力検査	受検者数	799	60.2%	511	54.7%	1,310	57.9%
	1.0未満0.7以上の者	120	15.0%	80	15.7%	200	15.3%
	0.7未満0.3以上の者	160	20.0%	104	20.4%	264	20.2%
	0.3未満の者	196	24.5%	143	28.0%	339	25.9%
	※裸眼視力省略の者	349	26.3%	341	36.5%	690	30.5%
眼の検査	受検者数	796	59.9%	614	65.7%	1,410	62.3%
	感染性眼疾患の者	0	0.0%	0	0.0%	0	0.0%
	その他の眼疾患・異常の者	20	2.5%	19	3.1%	39	2.8%
聴力検査	受検者数(1,3年)	767	86.2%	570	92.8%	1,337	59.1%
	難聴の者	5	0.7%	2	0.4%	7	0.5%
耳鼻咽喉頭の検査	受検者数	710	53.5%	566	60.5%	1,276	56.4%
	耳疾患の者	23	3.2%	10	1.8%	33	2.6%
	鼻・副鼻腔疾患の者	62	8.7%	30	5.3%	92	7.2%
	口腔咽頭疾患の者	1	0.1%	1	0.2%	2	0.2%
歯の検査	受検者数	1,020	76.8%	741	79.3%	1,761	77.8%
	処置完了の者	361	35.4%	267	36.0%	628	35.7%
	未処置歯のある者	261	25.6%	190	25.6%	451	25.6%
	COのある者	188	18.4%	123	16.6%	311	17.7%
	歯列・咬合 1の者	148	14.5%	156	21.1%	304	17.3%
	歯列・咬合 2の者	15	1.5%	7	0.9%	22	1.2%
	顎関節 1の者	17	1.7%	17	2.3%	34	1.9%
	顎関節 2の者	4	0.4%	1	0.1%	5	0.3%
	歯垢の状態 1の者	324	31.8%	152	20.5%	476	27.0%
	歯垢の状態 2の者	36	3.5%	12	1.6%	48	2.7%
	歯肉の状態 1の者	261	25.6%	89	12.0%	350	19.9%
	歯肉の状態 2の者	19	1.9%	6	0.8%	25	1.4%
	その他の疾病の者	13	1.3%	3	0.4%	16	0.9%
	尿検査	受検者数	1,158	87.2%	858	91.8%	2,016
蛋白陽性の者		50	4.3%	36	4.2%	86	4.3%
潜血陽性の者		9	0.8%	26	3.0%	35	1.7%
糖陽性の者		4	0.3%	12	1.4%	16	0.8%
その他の検査	受検者数	1,110	83.6%	820	87.7%	1,930	85.3%
	栄養不良の者	0	0.0%	0	0.0%	0	0.0%
	肥満傾向の者	16	1.4%	5	0.6%	21	1.1%
	脊柱側弯の者	2	0.2%	12	1.5%	14	0.7%
	その他の脊柱・胸郭・四肢の異常の者	10	0.9%	8	1.0%	18	0.9%
	感染性皮膚疾患の者	0	0.0%	0	0.0%	0	0.0%
	アレルギー性皮膚炎の者	24	2.2%	10	1.2%	34	1.8%
	心臓疾患・異常の者	10	0.9%	18	2.2%	28	1.5%
	ぜん息の者	27	2.4%	26	3.2%	53	2.7%
	腎臓疾患の者	12	1.1%	4	0.5%	16	0.8%
結核検査	X線撮影を受けた者	433	32.6%	324	34.7%	757	33.5%
	精密検査を受けた者	0	0.0%	0	0.0%	0	0.0%
	・X線撮影実施者数	0	0.0%	0	0.0%	0	0.0%
	・ツベルクリン実施者数	0	0.0%	0	0.0%	0	0.0%
	・その他の検査実施者数	0	0.0%	0	0.0%	0	0.0%
	予防内服の者	0	0.0%	0	0.0%	0	0.0%
	結核の者	0	0.0%	0	0.0%	0	0.0%
肥満やせの状況(村田式による)	受検者数	603	45.4%	457	48.9%	1,060	46.8%
	高度肥満(肥満度 \geq 50%)	39	6.5%	24	5.3%	63	5.9%
	中等度肥満(50% $>$ 肥満度 \geq 30%)	46	7.6%	45	9.8%	91	8.6%
	軽度肥満(30% $>$ 肥満度 \geq 20%)	37	6.1%	43	9.4%	80	7.5%
	やせ(-20% \geq 肥満度 $>$ -30%)	33	5.5%	20	4.4%	53	5.0%
	高度のやせ(-30% \geq 肥満度)	1	0.2%	0	0.0%	1	0.1%

(7)特別支援学校(小学部)

区分	特別支援学校 小学校	男計	男%	女計	女%	男女合計	男女%
在籍者総数		1,410		613		2,023	
裸眼視力検査	受検者数	752	53.3%	276	45.0%	1,028	50.8%
	1.0未満0.7以上の者	121	16.1%	54	19.6%	175	17.0%
	0.7未満0.3以上の者	144	19.1%	54	19.6%	198	19.3%
	0.3未満の者	30	4.0%	23	8.3%	53	5.2%
	※裸眼視力省略の者	97	6.9%	52	8.5%	149	7.4%
眼の検査	受検者数	1,132	80.3%	480	78.3%	1,612	79.7%
	感染性眼疾患の者	1	0.1%	1	0.2%	2	0.1%
	その他の眼疾患・異常の者	141	12.5%	88	18.3%	229	14.2%
聴力検査	受検者数(1,2,3,5年)	506	53.3%	218	52.2%	724	35.8%
	難聴の者	20	4.0%	14	6.4%	34	4.7%
耳鼻咽喉頭の検査	受検者数	1,123	79.6%	433	70.6%	1,556	76.9%
	耳疾患の者	162	14.4%	51	11.8%	213	13.7%
	鼻・副鼻腔疾患の者	143	12.7%	33	7.6%	176	11.3%
	口腔咽喉頭疾患の者	20	1.8%	4	0.9%	24	1.5%
歯の検査	受検者数	1,286	91.2%	539	87.9%	1,825	90.2%
	処置完了の者	157	12.2%	52	9.6%	209	11.5%
	未処置歯のある者	234	18.2%	95	17.6%	329	18.0%
	COのある者	77	6.0%	27	5.0%	104	5.7%
	歯列・咬合 1の者	169	13.1%	90	16.7%	259	14.2%
	歯列・咬合 2の者	57	4.4%	29	5.4%	86	4.7%
	顎関節 1の者	2	0.2%	1	0.2%	3	0.2%
	顎関節 2の者	1	0.1%	0	0.0%	1	0.1%
	歯垢の状態 1の者	187	14.5%	69	12.8%	256	14.0%
	歯垢の状態 2の者	27	2.1%	8	1.5%	35	1.9%
	歯肉の状態 1の者	130	10.1%	52	9.6%	182	10.0%
	歯肉の状態 2の者	41	3.2%	17	3.2%	58	3.2%
	その他の疾病の者	92	7.2%	40	7.4%	132	7.2%
DMF歯数	受検者数(6年生)	204		68		272	
	D(永久歯の未処置歯数)	29		10		39	
	M(永久歯の喪失歯数)	2		0		2	
	F(永久歯の処置歯数)	55		24		79	
	永久歯の一人当たり平均むし歯等数	0.42		0.50		0.44	
尿検査	受検者数	1,311	93.0%	546	89.1%	1,857	91.8%
	蛋白陽性の者	10	0.8%	14	2.6%	24	1.3%
	潜血陽性の者	9	0.7%	8	1.5%	17	0.9%
	糖陽性の者	7	0.5%	3	0.5%	10	0.5%
寄生虫卵	受検者数	196	13.9%	105	17.1%	301	14.9%
	寄生虫卵保有の者	0	0.0%	0	0.0%	0	0.0%
その他の疾病等の検査	受検者数	1,294	91.8%	558	91.0%	1,852	91.5%
	栄養不良の者	10	0.8%	3	0.5%	13	0.7%
	肥満傾向の者	46	3.6%	16	2.9%	62	3.3%
	脊柱側弯の者	44	3.4%	57	10.2%	101	5.5%
	その他の脊柱・胸郭・異常の者	69	5.3%	47	8.4%	116	6.3%
	感染性皮膚疾患の者	0	0.0%	0	0.0%	0	0.0%
	アトピー性皮膚炎の者	68	5.3%	21	3.8%	89	4.8%
	心臓疾患・異常の者	114	8.8%	61	10.9%	175	9.4%
	ぜん息の者	95	7.3%	35	6.3%	130	7.0%
	腎臓疾患の者	25	1.9%	18	3.2%	43	2.3%
結核検査	問診実施者数	1,358	96.3%	591	96.4%	1,949	96.3%
	・問診票から 要検討者数	3	0.2%	5	0.8%	8	0.4%
	学校医による診察実施者数	16	1.2%	4	0.7%	20	1.0%
	要精密検査者数	1	0.1%	2	0.3%	3	0.2%
	X線撮影を受けた者						
	精密検査を受けた者	1	0.1%	2	0.3%	3	0.2%
	・X線撮影実施者数	1	0.1%	2	0.3%	3	0.2%
	・ツベルクリン実施者数	0	0.0%	0	0.0%	0	0.0%
	・その他の検査実施者数	1	0.1%	0	0.0%	1	0.1%
	予防内服の者	0	0.0%	0	0.0%	0	0.0%
結核の者	1	0.1%	0	0.0%	1	0.1%	
肥満やせの状況(村田式による)	受検者数	1,323	93.8%	566	92.3%	1,889	93.4%
	高度肥満(肥満度 \geq 50%)	47	3.6%	18	3.2%	65	3.4%
	中等度肥満(50% $>$ 肥満 \geq 30%)	86	6.5%	39	6.9%	125	6.6%
	軽度肥満(30% $>$ 肥満 \geq 20%)	104	7.9%	40	7.1%	144	7.6%
	やせ(-20% \geq 肥満度 $>$ -30%)	50	3.8%	20	3.5%	70	3.7%
高度のやせ(-30% \geq 肥満度)	13	1.0%	15	2.7%	28	1.5%	

(8) 特別支援学校(中学部)

区分	特別支援学校 中等部	男計	男%	女計	女%	男女合計	男女%
在籍者総数		864		430		1,294	
裸眼視力検査	受検者数	546	63.2%	214	49.8%	760	58.7%
	1.0未満0.7以上の者	108	19.8%	34	15.9%	142	18.7%
	0.7未満0.3以上の者	114	20.9%	58	27.1%	172	22.6%
	0.3未満の者	38	7.0%	27	12.6%	65	8.6%
	※裸眼視力省略の者	93	10.8%	63	14.7%	156	12.1%
眼の検査	受検者数	728	84.3%	347	80.7%	1,075	83.1%
	感染性眼疾患の者	0	0.0%	1	0.3%	1	0.1%
	その他の眼疾患・異常の者	95	13.0%	47	13.5%	142	13.2%
聴力検査	受検者数(1,3年)	386	67.6%	183	62.7%	569	44.0%
	難聴の者	22	5.7%	25	13.7%	47	8.3%
耳鼻咽喉頭の検査	受検者数	713	82.5%	338	78.6%	1,051	81.2%
	耳疾患の者	95	13.3%	41	12.1%	136	12.9%
	鼻・副鼻腔疾患の者	105	14.7%	40	11.8%	145	13.8%
	口腔咽頭疾患の者	8	1.1%	2	0.6%	10	1.0%
歯の検査	受検者数	791	91.6%	371	86.3%	1,162	89.8%
	処置完了の者	115	14.5%	50	13.5%	165	14.2%
	未処置歯のある者	102	12.9%	62	16.7%	164	14.1%
	COのある者	66	8.3%	41	11.1%	107	9.2%
	歯列・咬合 1の者	149	18.8%	91	24.5%	240	20.7%
	歯列・咬合 2の者	60	7.6%	28	7.5%	88	7.6%
	顎関節 1の者	7	0.9%	2	0.5%	9	0.8%
	顎関節 2の者	0	0.0%	1	0.3%	1	0.1%
	歯垢の状態 1の者	177	22.4%	78	21.0%	255	21.9%
	歯垢の状態 2の者	42	5.3%	13	3.5%	55	4.7%
	歯肉の状態 1の者	144	18.2%	62	16.7%	206	17.7%
	歯肉の状態 2の者	29	3.7%	10	2.7%	39	3.4%
	その他の疾病の者	29	3.7%	17	4.6%	46	4.0%
	DMF歯数	受検者数(1年生)	284		131		415
D(永久歯の未処置歯数)		42		26		68	
M(永久歯の喪失歯数)		8		2		10	
F(永久歯の処置歯数)		116		50		166	
永久歯の一人当たり平均むし歯等数		0.58		0.60		0.59	
尿検査	受検者数	801	92.7%	372	86.5%	1,173	90.6%
	蛋白陽性の者	19	2.4%	8	2.2%	27	2.3%
	潜血陽性の者	9	1.1%	7	1.9%	16	1.4%
	糖陽性の者	1	0.1%	1	0.3%	2	0.2%
寄生虫卵	受検者数						
	寄生虫卵保有の者						
その他の疾病等の検査	受検者数	824	95.4%	385	89.5%	1,209	93.4%
	栄養不良の者	6	0.7%	3	0.8%	9	0.7%
	肥満傾向の者	36	4.4%	14	3.6%	50	4.1%
	脊柱側弯の者	57	6.9%	43	11.2%	100	8.3%
	その他の脊柱・胸郭・四肢の異常の者	39	4.7%	21	5.5%	60	5.0%
	感染性皮膚疾患の者	1	0.1%	0	0.0%	1	0.1%
	アトピー性皮膚炎の者	40	4.9%	13	3.4%	53	4.4%
	心臓疾患・異常の者	53	6.4%	38	9.9%	91	7.5%
	ぜん息の者	52	6.3%	26	6.8%	78	6.5%
	腎臓疾患の者	20	2.4%	8	2.1%	28	2.3%
	結核検査	問診実施者数	845	97.8%	410	95.3%	1,255
・問診票から 要検討者数		3	0.4%	2	0.5%	5	0.4%
学校医による診察実施者数		18	2.1%	13	3.2%	31	2.5%
要精密検査者数		0	0.0%	0	0.0%	0	0.0%
X線撮影を受けた者							
精密検査を受けた者		0	0.0%	0	0.0%	0	0.0%
・X線撮影実施者数		0	0.0%	0	0.0%	0	0.0%
・ツベルクリン実施者数		0	0.0%	0	0.0%	0	0.0%
・その他の検査実施者数		0	0.0%	0	0.0%	0	0.0%
予防内服の者		0	0.0%	0	0.0%	0	0.0%
結核の者	0	0.0%	0	0.0%	0	0.0%	
肥満やせの状況(村田式による)	受検者数	800	92.6%	383	89.1%	1,183	91.4%
	高度肥満(肥満度 $\geq 50\%$)	39	4.9%	24	6.3%	63	5.3%
	中等度肥満($50\% > 肥満度 \geq 30\%$)	60	7.5%	37	9.7%	97	8.2%
	軽度肥満($30\% > 肥満度 \geq 20\%$)	78	9.8%	18	4.7%	96	8.1%
	やせ($-20\% \geq 肥満度 > -30\%$)	56	7.0%	33	8.6%	89	7.5%
高度のやせ($-30\% \geq 肥満度$)	22	2.8%	25	6.5%	47	4.0%	

(9) 特別支援学校(高等部)

区分	特別支援学校 高等部	男計	男%	女計	女%	男女合計	男女%
在籍者総数		2,043		1,034		3,077	
裸眼視力検査	受検者数	1,440	70.5%	613	59.3%	2,053	66.7%
	1.0未満0.7以上の者	262	18.2%	133	21.7%	395	19.2%
	0.7未満0.3以上の者	333	23.1%	137	22.3%	470	22.9%
	0.3未満の者	133	9.2%	93	15.2%	226	11.0%
	※裸眼視力省略の者	443	21.7%	314	30.4%	757	24.6%
眼の検査	受検者数	1,530	74.9%	775	75.0%	2,305	74.9%
	感染性眼疾患の者	0	0.0%	0	0.0%	0	0.0%
	その他の眼疾患・異常の者	207	13.5%	101	13.0%	308	13.4%
聴力検査	受検者数(1,3年)	1,134	84.9%	562	83.9%	1,696	84.5%
	難聴の者	39	3.4%	40	7.1%	79	4.7%
耳鼻咽喉頭の検査	受検者数	1,489	72.9%	778	75.2%	2,267	73.7%
	耳疾患の者	131	8.8%	63	8.1%	194	8.6%
	鼻・副鼻腔疾患の者	212	14.2%	83	10.7%	295	13.0%
	口腔咽頭疾患の者	8	0.5%	1	0.1%	9	0.4%
歯の検査	受検者数	1,881	92.1%	946	91.5%	2,827	91.9%
	処置完了の者	427	22.7%	227	24.0%	654	23.1%
	未処置歯のある者	355	18.9%	201	21.2%	556	19.7%
	COのある者	273	14.5%	162	17.1%	435	15.4%
	歯列・咬合 1の者	343	18.2%	176	18.6%	519	18.4%
	歯列・咬合 2の者	124	6.6%	62	6.6%	186	6.6%
	顎関節 1の者	29	1.5%	9	1.0%	38	1.3%
	顎関節 2の者	6	0.3%	6	0.6%	12	0.4%
	歯垢の状態 1の者	598	31.8%	244	25.8%	842	29.8%
	歯垢の状態 2の者	181	9.6%	69	7.3%	250	8.8%
	歯肉の状態 1の者	560	29.8%	224	23.7%	784	27.7%
	歯肉の状態 2の者	126	6.7%	76	8.0%	202	7.1%
	その他の疾病の者	71	3.8%	33	3.5%	104	3.7%
尿検査	受検者数	1,959	95.9%	987	95.5%	2,946	95.7%
	蛋白陽性の者	35	1.8%	22	2.2%	57	1.9%
	潜血陽性の者	23	1.2%	27	2.7%	50	1.7%
	糖陽性の者	9	0.5%	5	0.5%	14	0.5%
その他の疾病等の検査	受検者数	1,954	95.6%	985	95.3%	2,939	95.5%
	栄養不良の者	4	0.2%	8	0.8%	12	0.4%
	肥満傾向の者	118	6.0%	68	6.9%	186	6.3%
	脊柱側弯の者	98	5.0%	83	8.4%	181	6.2%
	その他の脊柱・胸郭・四肢の異常の者	54	2.8%	37	3.8%	91	3.1%
	感染性皮膚疾患の者	0	0.0%	0	0.0%	0	0.0%
	アトピー性皮膚炎の者	89	4.6%	28	2.8%	117	4.0%
	心臓疾患・異常の者	105	5.4%	87	8.8%	192	6.5%
	ぜん息の者	116	5.9%	42	4.3%	158	5.4%
	腎臓疾患の者	26	1.3%	18	1.8%	44	1.5%
結核検査	X線撮影を受けた者	676	33.1%	350	33.8%	1,026	33.3%
	精密検査を受けた者	9	1.3%	3	0.9%	12	1.2%
	・X線撮影実施者数	5	0.7%	1	0.3%	6	0.6%
	・ツベルクリン実施者数	0	0.0%	0	0.0%	0	0.0%
	・その他の検査実施者数	4	0.6%	0	0.0%	4	0.4%
	予防内服の者	0	0.0%	0	0.0%	0	0.0%
	結核の者	0	0.0%	0	0.0%	0	0.0%
肥満やせの状況(村田式による)	受検者数	1,894	92.7%	955	92.4%	2,849	92.6%
	高度肥満(肥満度 \geq 50%)	95	5.0%	48	5.0%	143	5.0%
	中等度肥満(50% $>$ 肥満 \geq 30%)	161	8.5%	96	10.1%	257	9.0%
	軽度肥満(30% $>$ 肥満 \geq 20%)	124	6.5%	77	8.1%	201	7.1%
	やせ(-20% \geq 肥満度 $>$ -30%)	133	7.0%	45	4.7%	178	6.2%
高度のやせ(-30% \geq 肥満度)	48	2.5%	30	3.1%	78	2.7%	

2 疾病異常等数(学年別)

		裸眼視力検査				眼の検査			聴力検査		耳鼻咽喉頭の検査					
		受検者数	1.0未満 0.7以上の者	0.7未満 0.3以上の者	0.3未満の者	裸眼視力省略の者	受検者数	感染性眼疾患の者	その他眼疾患・異常の者	受検者数	難聴の者	受検者数	耳疾患の者	鼻・副鼻腔疾患の者		
総数	小学校	第1学年	48,199	5,670	2,668	432	1,116	48,443	30	3,328	49,034	458	47,199	5,653	7,870	
		第2学年	48,596	5,640	3,791	1,190	1,707	35,997	17	2,117	49,957	308	34,695	1,577	3,044	
		第3学年	48,603	5,421	5,453	2,219	2,849	40,244	29	2,410	50,932	278	35,065	1,792	3,774	
		第4学年	47,635	5,246	6,252	3,168	4,378	41,729	25	3,252			32,884	973	2,553	
		第5学年	47,056	5,049	6,752	3,974	6,513	40,088	33	2,436	52,387	239	48,747	3,359	7,306	
		第6学年	45,713	4,741	6,881	4,589	8,351	40,406	31	2,469			32,497	418	1,834	
	小計	285,802	31,767	31,797	15,572	24,914	246,907	165	16,012	202,310	1,283	231,087	13,772	26,381		
	中学校	第1学年	40,089	5,170	6,217	4,523	9,906	47,477	10	3,609	48,755	150	35,194	1,895	3,869	
		第2学年	36,011	4,575	5,869	4,784	12,354	32,379	2	1,615			40,000	1,713	4,730	
		第3学年	35,317	4,280	5,624	5,139	15,377	36,192	11	2,071	48,709	154	30,546	1,024	2,654	
		小計	111,417	14,025	17,710	14,446	37,637	116,048	23	7,295	97,464	304	105,740	4,632	11,253	
	義務教育学校	第1学年	78	8	5	0	3	80	0	3	80	0	81	4	38	
		第2学年	57	4	7	1	1	20	0	0	58	0	58	9	33	
		第3学年	64	4	9	3	2	23	0	0	66	0	22	0	0	
		第4学年	68	2	14	3	3	71	0	9			25	3	0	
		第5学年	69	2	15	4	5	24	0	0	73	0	71	4	43	
		第6学年	59	7	6	4	6	22	0	2			25	0	1	
		第7学年	93	9	13	7	23	111	0	4	118	0	79	4	4	
		第8学年	82	12	13	4	33	69	0	5			112	3	38	
		第9学年	69	5	6	5	29	56	0	3	101	0	54	3	4	
		小計	639	53	88	31	105	476	0	26	496	0	527	30	161	
	高等学校	第1学年	19,992	3,046	3,786	3,493	13,130	24,729	32	1,172	32,390	471	25,605	774	2,677	
		第2学年	19,260	2,934	3,376	3,115	14,042	19,508	0	486	0	0	14,988	63	811	
		第3学年	17,898	2,642	2,935	2,733	15,168	19,447	24	465	31,944	86	14,330	44	583	
		小計	57,150	8,622	10,097	9,341	42,340	63,684	56	2,123	64,334	557	54,923	881	4,071	
	定時制高校	第1学年	1,310	200	264	339	690	1,410	0	39	1,337	7	1,276	33	92	
		小学部	1,028	175	198	53	149	1,612	2	229	724	34	1,556	213	176	
		中学部	760	142	172	65	156	1,075	1	142	569	47	1,051	136	145	
	高等部	2,053	395	470	226	757	2,305	0	308	1,696	79	2,267	194	295		
	県全体	460,159	55,379	60,796	40,073	106,748	433,517	247	26,174	368,930	2,311	398,427	19,891	42,574		
	男子	小学校	第1学年	24,731	2,768	1,337	238	562	24,803	12	1,772	25,143	243	24,191	2,842	4,667
			第2学年	25,059	2,692	1,789	565	799	18,493	7	1,160	25,695	144	17,782	785	1,822
			第3学年	24,902	2,542	2,482	1,045	1,323	20,486	18	1,309	26,007	126	17,866	968	2,287
第4学年			24,856	2,430	2,887	1,476	1,959	21,586	20	1,824			17,050	493	1,602	
第5学年			24,506	2,519	3,061	1,736	2,895	20,431	17	1,320	26,849	111	24,939	1,823	4,467	
第6学年			23,846	2,337	3,132	2,022	3,658	20,599	15	1,353			16,619	215	1,060	
小計		147,900	15,288	14,688	7,082	11,196	126,398	89	8,738	103,694	624	118,447	7,126	15,905		
中学校		第1学年	21,325	2,641	3,057	2,127	4,189	24,339	8	1,976	24,978	62	17,993	1,069	2,317	
		第2学年	19,503	2,435	3,020	2,216	5,152	16,610	1	882			20,529	1,042	2,786	
		第3学年	19,617	2,338	3,049	2,606	6,208	18,577	10	1,134	25,039	77	15,763	649	1,504	
		小計	60,445	7,414	9,126	6,949	15,549	59,526	19	3,992	50,017	139	54,285	2,760	6,607	
義務教育学校		第1学年	40	6	1	0	2	41	0	3	42	0	42	2	21	
		第2学年	31	0	3	1	1	13	0	0	32	0	32	5	15	
		第3学年	42	2	7	1	2	15	0	0	44	0	14	0	0	
		第4学年	34	1	5	0	1	35	0	4			15	3	0	
		第5学年	36	1	6	3	3	15	0	0	38	0	36	2	23	
		第6学年	34	3	5	0	3	12	0	2			13	0	1	
		第7学年	42	3	6	4	6	45	0	3	48	0	33	2	3	
		第8学年	43	7	6	3	11	34	0	3			54	1	19	
		第9学年	37	1	3	4	11	30	0	2	50	0	29	1	2	
		小計	339	24	42	16	40	240	0	17	254	0	268	16	84	
高等学校		第1学年	10,978	1,624	2,072	1,860	5,424	12,346	22	652	16,052	240	12,672	472	1,455	
		第2学年	10,687	1,621	1,856	1,752	5,809	9,938	0	237			7,523	40	424	
		第3学年	9,918	1,405	1,602	1,546	6,424	9,835	7	226	15,609	42	7,114	29	304	
		小計	31,583	4,650	5,530	5,158	17,657	32,119	29	1,115	31,661	282	27,309	541	2,183	
定時制高校		第1学年	799	120	160	196	349	796	0	20	767	5	710	23	62	
		小学部	752	121	144	30	97	1,132	1	141	506	20	1,123	162	143	
		中学部	546	108	114	38	93	728	0	95	386	22	713	95	105	
高等部		1,440	262	333	133	443	1,530	0	207	1,134	39	1,489	131	212		
男子合計		243,804	27,987	30,137	19,602	45,424	222,469	138	14,325	188,419	1,131	204,344	10,854	25,301		
女子		小学校	第1学年	23,468	2,902	1,331	194	554	23,640	18	1,556	23,891	215	23,008	2,811	3,203
			第2学年	23,537	2,948	2,002	625	908	17,504	10	957	24,262	164	16,913	792	1,222
			第3学年	23,701	2,879	2,971	1,174	1,526	19,758	11	1,101	24,925	152	17,199	824	1,487
	第4学年		22,779	2,816	3,365	1,692	2,419	20,143	5	1,428			15,834	480	951	
	第5学年		22,550	2,530	3,691	2,238	3,618	19,657	16	1,116	25,538	128	23,808	1,536	2,839	
	第6学年		21,867	2,404	3,749	2,567	4,693	19,807	16	1,116			15,878	203	774	
	小計	137,902	16,479	17,109	8,490	13,718	120,509	76	7,274	98,616	659	112,640	6,646	10,476		
	中学校	第1学年	18,764	2,529	3,160	2,396	5,717	23,138	2	1,633	23,777	88	17,201	826	1,552	
		第2学年	16,508	2,140	2,849	2,568	7,202	15,769	1	733			19,471	671	1,944	
		第3学年	15,700	1,942	2,575	2,533	9,169	17,615	1	937	23,670	77	14,783	375	1,150	
		小計	50,972	6,611	8,584	7,497	22,088	56,522	4	3,303	47,447	165	51,455	1,872	4,646	
	義務教育学校	第1学年	38	2	4	0	1	39	0	0	38	0	39	2	17	
		第2学年	26	4	4	0	0	7	0	0	26	0	26	4	18	
		第3学年	22	2	2	2	0	8	0	0	22	0	8	0	0	
		第4学年	34	1	9	3	2	36	0	5			10	0	0	
		第5学年	33	1	9	1	2	9	0	0	35	0	35	2	20	
		第6学年	25	4	1	4	3	10	0	0			12	0	0	
		第7学年	51	6	7	3	17	66	0	1	70	0	46	2	1	
		第8学年	39	5	7	1	22	35	0	2			58	2	19	
		第9学年	32	4	3	1	18	26	0	1	51	0	25	2	2	
		小計	300	29	46	15	65	236	0	9	242	0	259	14	77	
	高等学校	第1学年	9,014	1,422	1,714	1,633	7,706	12,383	10	520	16,338	231	12,933	302	1,222	
		第2学年	8,573	1,313	1,520	1,363	8,233	9,570	0	249			7,465	23	387	
		第3学年	7,980	1,237	1,333	1,187	8,744	9,612	17	239	16,335	44	7,216	15	279	
		小計	25,567	3,972	4,567	4,183	24,683	31,565	27	1,008	32,673	275	27,614	340	1,888	
	定時制高校	第1学年	511	80	104	143	341	614	0	19	570	2	566	10	30	
		小学部	276	54	54	23	52	480	1	88	218	14	433	51	33	

		耳鼻咽喉の検査		歯の検査												
		口腔咽喉疾患の患者	受検者数	処置完了の者	未処置歯のある者	ＣＯのある者	歯列・咬合１の者	歯列・咬合２の者	顎関節１の者	顎関節２の者	歯垢の状態１の者	歯垢の状態２の者	歯肉の状態１の者	歯肉の状態２の者		
総数	小学校	第1学年	1,024	48,694	6,815	10,459	4,069	5,171	1,280	158	15	3,007	388	1,531	200	
		第2学年	300	49,628	9,554	11,147	4,850	7,683	2,372	223	41	5,211	1,077	2,990	562	
		第3学年	341	50,606	11,600	11,711	5,964	8,095	2,807	294	53	6,714	1,477	4,272	781	
		第4学年	211	50,954	12,404	10,853	6,458	8,285	2,819	312	32	7,742	1,517	5,231	891	
		第5学年	493	52,052	11,614	9,649	6,600	8,019	2,964	388	58	7,757	1,635	5,310	1,068	
		第6学年	146	52,115	9,852	7,316	7,093	8,085	2,887	367	63	7,423	1,342	5,729	998	
	小計	2,515	304,049	61,839	61,135	35,034	45,338	15,129	1,742	262	37,854	7,436	25,063	4,500		
	中学校	第1学年	139	48,055	8,143	6,261	6,783	9,140	2,760	591	118	9,604	1,860	7,915	1,441	
		第2学年	189	45,820	8,537	6,298	7,256	8,310	2,674	588	121	8,688	1,711	7,764	1,276	
		第3学年	45	47,607	9,926	7,678	9,345	8,819	2,846	554	101	9,840	2,060	8,141	1,664	
		小計	373	141,482	26,606	20,237	23,384	26,269	8,280	1,733	340	28,132	5,631	23,820	4,381	
	義務教育学校	第1学年	0	80	15	21	13	16	1	0	0	1	2	1	0	
		第2学年	0	58	7	25	3	17	1	0	0	8	1	7	0	
		第3学年	0	64	19	14	8	12	1	0	0	2	7	4	2	
		第4学年	0	69	20	25	3	26	0	0	0	11	5	14	0	
		第5学年	2	74	22	17	14	16	5	0	0	4	0	9	2	
		第6学年	0	65	13	18	2	16	7	0	0	14	3	13	0	
		第7学年	0	112	23	47	22	31	21	1	0	24	2	27	5	
		第8学年	2	107	29	29	22	23	13	0	0	26	3	31	6	
		第9学年	0	93	25	23	28	28	4	1	0	8	1	15	1	
		小計	4	722	173	219	115	185	53	2	0	98	24	121	16	
	高等学校	第1学年	82	32,019	7,922	4,560	5,746	5,839	1,358	509	115	5,908	1,000	4,917	1,004	
		第2学年	20	31,941	8,366	5,157	6,407	5,484	1,097	565	74	6,189	978	5,255	910	
		第3学年	19	31,721	8,787	5,858	6,939	5,915	1,288	820	128	6,398	1,031	5,505	992	
		小計	121	95,681	25,075	15,575	19,092	17,238	3,743	1,894	317	18,495	3,009	15,677	2,906	
	定時制高校	2	1,761	628	451	311	304	22	34	5	476	48	350	25		
	特別支援学校	小学部	24	1,825	209	329	104	259	86	3	1	256	35	182	58	
		中学部	10	1,162	165	164	107	240	88	9	1	255	55	206	39	
		高等部	9	2,827	654	556	435	519	186	38	12	842	250	784	202	
	県全体	3,058	549,509	115,349	98,666	78,582	90,352	27,587	5,455	938	86,408	16,488	66,203	12,127		
	男子	小学校	第1学年	598	24,951	3,587	5,526	2,021	2,338	588	79	10	1,521	204	728	104
			第2学年	178	25,482	5,008	5,960	2,367	3,635	1,090	111	18	2,806	584	1,581	306
			第3学年	196	25,813	6,052	6,187	2,861	4,088	1,321	151	30	3,678	851	2,320	433
			第4学年	126	26,278	6,745	5,879	3,134	4,213	1,374	150	16	4,335	909	2,907	508
			第5学年	268	26,647	6,376	5,271	3,262	4,051	1,473	199	30	4,380	962	2,997	642
			第6学年	95	26,614	5,171	3,941	3,363	4,114	1,433	183	40	4,296	887	3,287	642
小計		1,461	155,785	32,939	32,764	17,008	22,439	7,279	873	144	21,016	4,397	13,820	2,635		
中学校		第1学年	76	24,614	4,030	3,192	3,223	4,605	1,365	279	56	5,558	1,160	4,574	900	
		第2学年	106	23,490	4,074	3,092	3,506	4,172	1,303	295	55	5,167	1,056	4,655	814	
		第3学年	26	24,470	4,616	3,876	4,578	4,466	1,432	248	45	5,897	1,259	4,833	1,047	
		小計	208	72,574	12,720	10,160	11,307	13,243	4,100	822	156	16,622	3,475	14,062	2,761	
義務教育学校		第1学年	0	42	9	8	6	8	0	0	0	1	0	0	0	
		第2学年	0	32	5	12	1	8	1	0	0	5	0	4	0	
		第3学年	0	42	11	9	4	6	1	0	0	1	7	4	2	
		第4学年	0	34	10	13	2	11	0	0	0	7	3	10	0	
		第5学年	1	39	11	10	6	13	4	0	0	4	0	4	2	
		第6学年	0	37	8	9	1	11	4	0	0	8	2	11	0	
		第7学年	0	45	8	18	11	15	14	0	0	10	1	9	4	
		第8学年	1	51	15	10	10	17	7	0	0	13	3	20	5	
		第9学年	0	45	11	10	10	24	1	1	0	4	0	10	1	
		小計	2	367	88	99	51	113	32	1	0	53	16	72	14	
高等学校		第1学年	56	15,870	3,588	2,241	2,625	2,664	574	222	40	3,443	589	2,871	580	
		第2学年	7	15,863	3,689	2,594	3,041	2,542	504	232	33	3,642	585	3,123	570	
		第3学年	7	15,676	3,990	2,925	3,173	2,876	594	386	52	3,649	574	3,156	573	
		小計	70	47,409	11,267	7,760	8,839	8,082	1,672	840	125	10,734	1,748	9,150	1,723	
定時制高校		1	1,020	361	261	188	148	15	17	4	324	36	261	19		
特別支援学校		小学部	20	1,286	157	234	77	169	57	2	1	187	27	130	41	
		中学部	8	791	115	102	66	149	60	7	0	177	42	144	29	
		高等部	8	1,881	427	355	273	343	124	29	6	598	181	560	126	
男子合計		1,778	281,113	58,074	51,735	37,809	44,686	13,339	2,591	436	49,711	9,922	38,199	7,348		
女子		小学校	第1学年	426	23,743	3,228	4,933	2,048	2,833	692	79	5	1,486	184	803	96
			第2学年	122	24,146	4,546	5,187	2,483	4,048	1,282	112	23	2,405	493	1,409	256
			第3学年	145	24,793	5,548	5,524	3,103	4,007	1,486	143	23	3,036	626	1,952	348
			第4学年	85	24,676	5,659	4,974	3,324	4,072	1,445	162	16	3,407	608	2,324	383
			第5学年	225	25,405	5,238	4,378	3,338	3,968	1,491	189	28	3,377	673	2,313	426
			第6学年	51	25,501	4,681	3,375	3,730	3,971	1,454	184	23	3,127	455	2,442	356
	小計	1,054	148,264	28,900	28,371	18,026	22,899	7,850	869	118	16,838	3,039	11,243	1,865		
	中学校	第1学年	63	23,441	4,113	3,069	3,560	4,535	1,395	312	62	4,046	700	3,341	541	
		第2学年	83	22,330	4,463	3,206	3,750	4,138	1,371	293	66	3,521	655	3,109	462	
		第3学年	19	23,137	5,310	3,802	4,767	4,353	1,414	306	56	3,943	801	3,308	617	
		小計	165	68,908	13,886	10,077	12,077	13,026	4,180	911	184	11,510	2,156	9,758	1,620	
	義務教育学校	第1学年	0	38	6	13	7	8	1	0	0	0	2	1	0	
		第2学年	0	26	2	13	2	9	0	0	0	3	1	3	0	
		第3学年	0	22	8	5	4	6	0	0	0	1	0	0	0	
		第4学年	0	35	10	12	1	15	0	0	0	4	2	4	0	
		第5学年	1	35	11	7	8	3	1	0	0	0	0	5	0	
		第6学年	0	28	5	9	1	5	3	0	0	6	1	2	0	
		第7学年	0	67	15	29	11	16	7	1	0	14	1	18	1	
		第8学年	1	56	14	19	12	6	6	0	0	13	0	11	1	
		第9学年	0	48	14	13	18	4	3	0	0	4	1	5	0	
		小計	2	355	85	120	64	72	21	1	0	45	8	49	2	
	高等学校	第1学年	26	16,149	4,334	2,319	3,121	3,175	784	287	75	2,465	411	2,046	424	
		第2学年	13	16,078	4,677	2,563	3,366	2,942	593	333	41	2,547	393	2,132	340	
		第3学年	12	16,045	4,797	2,933	3,766	3,039	694	434	76	2,749	457	2,349	419	
		小計	51	48,272	13,808	7,815	10,253	9,156	2,071	1,054	192	7,761	1,261	6,527	1,183	
	定時制高校	1	741	267	190	123	156	7	17	1	152	12	89	6		
	特別支援学校	小学部	4	539	52	95	27	90	29	1	0	69	8	52	17	
		中学部	2	371	50	62	41	91	28	2	1	78	13	62	10	
		高等部	1	946	227	201	162	176								

		歯の検査				DMF歯数			尿検査			寄生虫卵		その他の疾病等の検査		
		その他の疾病の者	D (永久歯の未処置歯数)	M (永久歯の喪失歯数)	F (永久歯の処置歯数)	受検者数	蛋白陽性の者	潜血陽性の者	糖陽性の者	受検者数	寄生虫卵保有の者	受検者数	栄養不良の者	肥満傾向の者		
総数	小学校	第1学年	3,613			49,131	171	358	20	7,614	14	49,003	7	242		
		第2学年	3,321			50,069	207	271	21	2,457	0	49,944	7	351		
		第3学年	3,321			50,952	228	294	23	2,532	0	50,887	7	480		
		第4学年	4,432			51,575	329	278	23	1,553	1	51,264	10	586		
		第5学年	5,524			52,375	457	397	20	0	0	52,426	9	684		
		第6学年	4,938	9,064	206	13,851	52,463	715	683	30	0	52,531	23	675		
	小計	25,149	9,064	206	13,851	306,565	2,107	2,281	137	14,156	15	306,055	63	3,018		
	中学校	第1学年	3,664	11,360	480	17,684	48,488	910	981	40		48,294	19	375		
		第2学年	2,295				46,730	1,017	910	62		46,707	22	287		
		第3学年	1,926				48,335	939	821	73		48,561	23	321		
		小計	7,885	11,360	480	17,684	143,553	2,866	2,712	175		143,562	64	983		
	義務教育学校	第1学年	6				81	0	0	0	31	0	79	0	1	
		第2学年	2				57	1	1	0	0	0	56	0	3	
		第3学年	4				65	0	0	0	0	0	66	0	4	
		第4学年	8				69	0	0	0	0	0	71	0	0	
		第5学年	16				72	0	0	0	0	0	73	0	1	
		第6学年	7	50	11	42	65	2	0	0	0	0	64	0	0	
		第7学年	19	103	0	94	115	1	3	0	0	0	115	0	0	
		第8学年	11				113	0	1	1	0	0	113	0	2	
		第9学年	6				96	1	2	0	0	0	96	0	1	
		小計	79	153	11	136	733	5	7	1	31	0	733	0	12	
	高等学校	第1学年	607				32,206	589	550	54		32,151	39	105		
		第2学年	581				33,551	432	462	36		32,239	25	106		
		第3学年	654				32,146	351	465	47		32,141	38	99		
		小計	1,842				97,903	1,372	1,477	137		96,531	102	310		
	定時制高校	16				2,016	86	35	16		1,930	0	21			
	特別支援学校	小学部	132	39	2	79	1,857	24	17	10	301	0	1,852	13	62	
		中学部	46	68	10	166	1,173	27	16	2		1,209	9	50		
		高等部	104				2,946	57	50	14		2,939	12	186		
	県全体	35,253	20,684	709	31,916	556,746	6,544	6,595	492	14,488	15	554,811	263	4,642		
	男子	小学校	第1学年	1,795			25,216	59	149	10	3,892	8	25,124	4	146	
			第2学年	1,692			25,741	60	87	9	1,262	0	25,650	5	205	
			第3学年	1,598			26,012	48	102	10	1,272	0	25,943	6	298	
			第4学年	2,125			26,729	78	88	13	802	0	26,436	4	393	
			第5学年	2,782			26,836	101	104	9	0	0	26,824	4	486	
			第6学年	2,782	4,336	73	6,343	26,753	234	135	15	0	26,840	12	438	
小計		12,774	4,336	73	6,343	157,287	580	665	66	7,228	8	156,817	35	1,966		
中学校		第1学年	2,131	5,221	157	8,176	24,895	357	144	12		24,763	4	276		
		第2学年	1,285				24,036	499	147	20		23,939	12	207		
		第3学年	1,062				24,923	489	122	32		24,922	12	189		
		小計	4,478	5,221	157	8,176	73,854	1,345	413	64		73,624	28	672		
義務教育学校		第1学年	2				42	0	0	0	16	0	41	0	0	
		第2学年	1				31	1	0	0	0	0	30	0	1	
		第3学年	2				43	0	0	0	0	0	44	0	4	
		第4学年	5				35	0	0	0	0	0	35	0	0	
		第5学年	12				38	0	0	0	0	0	38	0	0	
		第6学年	6	26	8	23	37	2	0	0	0	0	37	0	0	
		第7学年	10	35	0	37	47	0	1	0		48	0	0		
		第8学年	7				54	0	0	0		53	0	2		
		第9学年	1				48	1	1	0		47	0	0		
		小計	46	61	8	60	375	4	2	0	16	0	373	0	7	
高等学校		第1学年	226				16,044	291	91	20		15,950	29	65		
		第2学年	219				16,071	199	85	16		15,975	17	63		
		第3学年	285				15,905	146	66	23		15,832	23	68		
		小計	730				48,020	636	242	59		47,757	69	196		
定時制高校		13				1,158	50	9	4		1,110	0	16			
特別支援学校		小学部	92	29	2	55	1,311	10	9	7	196	0	1,294	10	46	
		中学部	29	42	8	116	801	19	9	1		824	6	36		
		高等部	71				1,959	35	23	9		1,954	4	118		
男子合計		18,233	9,689	248	14,750	284,765	2,679	1,372	210	7,440	8	283,753	152	3,057		
女子		小学校	第1学年	1,818			23,915	112	209	10	3,722	6	23,879	3	96	
			第2学年	1,629			24,328	147	184	12	1,195	0	24,294	2	146	
			第3学年	1,723			24,940	180	192	13	1,260	0	24,944	1	182	
			第4学年	2,307			24,846	251	190	10	751	1	24,828	6	193	
			第5学年	2,742			25,539	356	293	11	0	0	25,602	5	198	
			第6学年	2,156	4,728	133	7,508	25,710	481	548	15	0	25,691	11	237	
	小計	12,375	4,728	133	7,508	149,278	1,527	1,616	71	6,928	7	149,238	28	1,052		
	中学校	第1学年	1,533	6,139	323	9,508	23,593	553	837	28		23,531	15	99		
		第2学年	1,010				22,694	518	763	42		22,768	10	80		
		第3学年	864				23,412	450	699	41		23,639	11	132		
		小計	3,407	6,139	323	9,508	69,699	1,521	2,299	111		69,938	36	311		
	義務教育学校	第1学年	4				39	0	0	0	15	0	38	0	1	
		第2学年	2				26	0	1	0	0	0	26	0	2	
		第3学年	1				22	0	0	0	0	0	22	0	0	
		第4学年	3				34	0	0	0	0	0	36	0	0	
		第5学年	4				34	0	0	0	0	0	35	0	1	
		第6学年	1	24	3	19	28	0	0	0	0	0	27	0	0	
		第7学年	9	68	0	57	68	1	2	0		67	0	0		
		第8学年	4				59	0	1	1		60	0	0		
		第9学年	5				48	0	1	0		49	0	1		
		小計	33	92	3	76	358	1	5	1	15	0	360	0	5	
	高等学校	第1学年	381				16,162	298	459	34		16,201	10	40		
		第2学年	362				17,480	233	377	20		16,264	8	43		
		第3学年	369				16,241	205	399	24		16,309	15	31		
		小計	1,112				49,883	736	1,235	78		48,774	33	114		
	定時制高校	3				858	36	26	12		820	0	5			
	特別支援学校	小学部	40	10	0	24	546	14	8	3	105	0	558	3	16	
		中学部	17	26	2	50	372	8	7	1		385	3	14		
		高等部	33				987	22	27	5		985	8	68		
	女子合計	17,020	10,995	461	17,166	271,981	3,865	5,223	282	7,048	7	271,058	111	1,585		

		その他の疾病等の検査							結核検査							
		脊柱側湾の者	その他の脊柱・胸郭・四肢の異常の者	感染性皮膚疾患の者	アトピー性皮膚炎の者	心臓疾患・異常の者	ぜん息の者	腎臓疾患の者	問診実施者数	問診票から要検討者数	学校医による診察実施者数	要精密検査者数	X線撮影を受けた者	精密検査を受けた者		
総数	小学校	第1学年	93	317	108	2,147	520	3,064	118	49,150	424	7,669	289		580	
		第2学年	106	197	60	2,093	415	3,088	138	50,091	158	7,637	70		71	
		第3学年	161	206	42	2,163	494	3,099	126	51,075	135	7,573	64		66	
		第4学年	233	298	18	2,108	501	3,043	149	51,486	129	7,518	73		68	
		第5学年	392	385	28	2,116	389	2,980	153	52,561	151	7,633	66		57	
		第6学年	925	427	17	2,075	433	2,889	185	52,862	116	7,883	65		65	
	小計	1,910	1,830	273	12,702	2,852	18,163	869	307,225	1,113	45,913	627		907		
	中学校	第1学年	969	419	1	1,994	558	2,275	189	48,909	96	6,406	50		53	
		第2学年	1,339	507	0	1,888	492	2,263	230	47,562	80	6,245	42		42	
		第3学年	1,744	598	2	2,060	551	2,236	227	49,603	66	6,192	31		32	
		小計	4,052	1,524	3	5,942	1,601	6,774	646	146,074	242	18,843	123		127	
	義務教育学校	第1学年	0	0	0	10	1	11	0	81	0	0	0		0	
		第2学年	2	0	0	5	0	9	1	58	0	0	0		0	
		第3学年	3	0	0	2	0	12	1	66	0	0	0		0	
		第4学年	0	0	1	5	1	13	0	71	0	0	0		0	
		第5学年	1	5	0	4	0	11	0	73	1	1	1		1	
		第6学年	0	5	0	1	1	8	0	65	0	0	0		0	
		第7学年	6	0	0	10	0	3	0	117	1	1	1		1	
		第8学年	5	0	0	5	3	6	2	118	0	0	0		0	
		第9学年	13	0	0	4	2	6	1	102	0	0	0		0	
		小計	30	10	1	46	8	79	5	751	2	2	2		2	
	高等学校	第1学年	757	294	0	719	239	655	66					32,409	348	
		第2学年	565	264	0	713	205	717	75					375	0	
		第3学年	438	256	0	663	233	684	71					370	0	
		小計	1,760	814	0	2,095	677	2,056	212					33,154	348	
	定時制高校	14	18	0	34	28	53	16						757	0	
	特別支援学校	小学部	101	116	0	89	175	130	43	1,949	8	20	3		3	
		中学部	100	60	1	53	91	78	28	1,255	5	31	0		0	
		高等部	181	91	0	117	192	158	44					1,026	12	
	県全体	8,148	4,463	278	21,078	5,624	27,491	1,863	457,254	1,370	64,809	755		34,937	1,399	
	男子	小学校	第1学年	38	237	68	1,157	284	1,836	57	25,268	224	3,894	159		449
			第2学年	46	120	38	1,154	277	1,810	76	25,804	74	3,790	32		35
			第3学年	73	121	20	1,187	270	1,848	62	26,142	61	3,770	27		29
			第4学年	111	182	11	1,160	280	1,877	69	26,684	70	3,779	40		36
			第5学年	128	220	23	1,126	197	1,757	60	26,990	64	3,842	32		28
			第6学年	199	227	5	1,139	226	1,690	73	27,093	59	4,000	33		36
小計		595	1,107	165	6,923	1,534	10,818	397	157,981	552	23,075	323		613		
中学校		第1学年	192	251	1	1,123	314	1,415	75	25,078	49	3,301	28		31	
		第2学年	266	298	0	1,020	262	1,397	111	24,395	48	3,223	26		26	
		第3学年	310	330	1	1,133	275	1,387	99	25,527	24	3,127	13		14	
		小計	768	879	2	3,276	851	4,199	285	75,000	121	9,651	67		71	
義務教育学校		第1学年	0	0	0	6	0	8	0	42	0	0	0		0	
		第2学年	1	0	0	3	0	2	0	32	0	0	0		0	
		第3学年	2	0	0	2	0	8	1	44	0	0	0		0	
		第4学年	0	0	1	1	0	7	0	35	0	0	0		0	
		第5学年	1	4	0	1	0	8	0	38	0	0	0		0	
		第6学年	0	2	0	1	0	6	0	37	0	0	0		0	
		第7学年	2	0	0	5	0	2	0	48	1	1	1		1	
		第8学年	2	0	0	3	1	3	0	57	0	0	0		0	
		第9学年	7	0	0	3	0	4	1	50	0	0	0		0	
		小計	15	6	1	25	1	48	2	383	1	1	1		1	
高等学校		第1学年	196	168	0	403	122	337	29					16,072	182	
		第2学年	117	147	0	398	98	422	44					191	0	
		第3学年	119	151	0	350	115	371	32					177	0	
		小計	432	466	0	1,151	335	1,130	105					16,440	182	
定時制高校		2	10	0	24	10	27	12						433	0	
特別支援学校		小学部	44	69	0	68	114	95	25	1,358	3	16	1		1	
		中学部	57	39	1	40	53	52	20	845	3	18	0		0	
		高等部	98	54	0	89	105	116	26					676	9	
男子合計		2,011	2,630	169	11,596	3,003	16,485	872	235,567	680	32,761	392		17,549	877	
女子		小学校	第1学年	55	80	40	990	236	1,228	61	23,882	200	3,775	130		131
			第2学年	60	77	22	939	238	1,278	62	24,287	84	3,847	38		36
			第3学年	88	85	22	976	224	1,251	64	24,933	74	3,803	37		37
			第4学年	122	116	7	948	221	1,166	80	24,802	59	3,739	33		32
			第5学年	264	165	5	990	192	1,223	93	25,571	87	3,791	34		29
			第6学年	726	200	12	936	207	1,199	112	25,769	57	3,883	32		29
	小計	1,315	723	108	5,779	1,318	7,345	472	149,244	561	22,838	304		294		
	中学校	第1学年	777	168	0	871	244	860	114	23,831	47	3,105	22		22	
		第2学年	1,073	209	0	868	230	866	119	23,167	32	3,022	16		16	
		第3学年	1,434	268	1	927	276	849	128	24,076	42	3,065	18		18	
		小計	3,284	645	1	2,666	750	2,575	361	71,074	121	9,192	56		56	
	義務教育学校	第1学年	0	0	0	4	1	3	0	39	0	0	0		0	
		第2学年	1	0	0	2	0	7	1	26	0	0	0		0	
		第3学年	1	0	0	0	0	4	0	22	0	0	0		0	
		第4学年	0	0	0	4	1	6	0	36	0	0	0		0	
		第5学年	0	1	0	3	0	3	0	35	1	1	1		1	
		第6学年	0	3	0	0	1	2	0	28	0	0	0		0	
		第7学年	4	0	0	5	0	1	0	69	0	0	0		0	
		第8学年	3	0	0	2	2	3	2	61	0	0	0		0	
		第9学年	6	0	0	1	2	2	0	52	0	0	0		0	
		小計	15	4	0	21	7	31	3	368	1	1	1		1	
	高等学校	第1学年	561	126	0	316	117	318	37					16,337	166	
		第2学年	448	117	0	315	107	295	31					184	0	
		第3学年	319	105	0	313	118	313	39					193	0	
		小計	1,328	348	0	944	342	926	107					16,714	166	
	定時制高校	12	8	0	10	18	26	4						324	0	
	特別支援学校	小学部	57	47	0	21	61	35	18	591	5	4	2		2	
		中学部	43	21	0	13	38	26	8	410	2	13	0		0	
		高等部	83	37	0	28	87	42	18					350	3	
	女子合計	6,137	1,833	109	9,482	2,621	11,006	991	221,687	690	32,048	363		17,388	522	

		結核検査					肥満やせの状況(村田式による)							
		(精密検査) X線撮影実施者数	(精密検査) ツベルクリン実施者数	(精密検査) その他の検査実施者数	予防内服の者	結核の者	受検者数	高度肥満(肥満度 \geq 50%)	中等度肥満(50% $>$ 肥満度 \geq 30%)	軽度肥満(30% $>$ 肥満度 \geq 20%)	やせ(-20% \geq 肥満度 $>$ -30%)	高度のやせ(-30% \geq 肥満度)		
総数	小学校	第1学年	274	0	0	0	1	49,059	151	690	1,467	185	7	
		第2学年	69	0	1	0	0	49,960	244	1,042	1,782	219	2	
		第3学年	65	0	1	0	0	50,928	362	1,422	2,244	496	7	
		第4学年	65	0	2	1	0	51,369	433	1,852	2,522	908	15	
		第5学年	55	0	1	0	0	52,449	499	1,959	2,782	1,372	26	
		第6学年	64	0	1	0	0	52,664	548	2,095	2,881	1,562	43	
	小計	592	0	6	1	1	306,429	2,237	9,060	13,678	4,742	100		
	中学校	第1学年	53	0	1	0	0	48,575	585	1,768	2,533	1,857	60	
		第2学年	42	0	1	1	0	46,865	514	1,386	2,273	1,420	35	
		第3学年	31	0	0	0	0	48,791	594	1,415	2,230	1,307	53	
	小計	126	0	2	1	0	144,231	1,693	4,569	7,036	4,584	148		
	義務教育学校	第1学年	0	0	0	0	0	81	1	0	2	0	0	
		第2学年	0	0	0	0	0	58	3	1	3	0	0	
		第3学年	0	0	0	0	0	66	1	3	8	1	0	
		第4学年	0	0	0	0	0	71	0	3	4	0	0	
		第5学年	1	0	0	0	0	74	1	7	3	1	0	
		第6学年	0	0	0	0	0	65	1	4	0	0	0	
		第7学年	1	0	0	0	0	116	1	1	8	9	0	
		第8学年	0	0	0	0	0	116	1	3	5	0	0	
		第9学年	0	0	0	0	0	99	2	1	6	2	0	
		小計	2	0	0	0	0	746	11	23	39	13	0	
	高等学校	第1学年	49	1	30	0	0	14,059	171	410	676	410	12	
		第2学年	0	0	0	0	0	14,206	153	365	520	305	8	
		第3学年	0	0	0	0	0	14,197	183	419	588	265	7	
		小計	49	1	30	0	0	42,462	507	1,194	1,784	980	27	
	定時制高校	0	0	0	0	0	1,060	63	91	80	53	1		
	特別支援学校	小学部	3	0	1	0	1	1,889	65	125	144	70	28	
		中学部	0	0	0	0	0	1,183	63	97	96	89	47	
		高等部	6	0	4	0	0	2,849	143	257	201	178	78	
	県全体	778	1	43	2	2	500,849	4,782	15,416	23,058	10,709	429		
	男子	小学校	第1学年	146	0	0	0	1	25,197	91	370	720	87	4
			第2学年	33	0	1	0	0	25,721	169	566	872	107	1
			第3学年	28	0	0	0	0	25,996	246	809	1,158	231	2
第4学年			35	0	0	0	0	26,541	305	1,124	1,417	453	10	
第5学年			26	0	0	0	0	26,869	320	1,223	1,600	708	16	
第6学年			36	0	0	0	0	26,919	351	1,298	1,649	829	26	
小計		304	0	1	0	1	157,243	1,482	5,390	7,416	2,415	59		
中学校		第1学年	31	0	1	0	0	24,905	398	1,121	1,338	836	24	
		第2学年	26	0	1	1	0	24,019	345	798	1,100	637	13	
		第3学年	14	0	0	0	0	25,090	385	834	1,085	688	24	
小計		71	0	2	1	0	74,014	1,128	2,753	3,523	2,161	61		
義務教育学校		第1学年	0	0	0	0	0	42	0	0	1	0	0	
		第2学年	0	0	0	0	0	32	1	1	1	0	0	
		第3学年	0	0	0	0	0	44	1	3	5	1	0	
		第4学年	0	0	0	0	0	35	0	1	2	0	0	
		第5学年	0	0	0	0	0	39	0	3	3	0	0	
		第6学年	0	0	0	0	0	37	0	3	0	0	0	
		第7学年	1	0	0	0	0	48	1	1	4	5	0	
		第8学年	0	0	0	0	0	55	1	1	3	0	0	
		第9学年	0	0	0	0	0	48	1	1	2	1	0	
		小計	1	0	0	0	0	380	5	14	21	7	0	
高等学校		第1学年	26	1	10	0	0	6,806	114	239	356	236	7	
		第2学年	0	0	0	0	0	6,817	98	220	263	175	7	
		第3学年	0	0	0	0	0	6,732	108	242	286	168	5	
		小計	26	1	10	0	0	20,355	320	701	905	579	19	
定時制高校		0	0	0	0	0	603	39	46	37	33	1		
特別支援学校		小学部	1	0	1	0	1	1,323	47	86	104	50	13	
		中学部	0	0	0	0	0	800	39	60	78	56	22	
		高等部	5	0	4	0	0	1,894	95	161	124	133	48	
男子合計		408	1	18	1	2	256,612	3,155	9,211	12,208	5,434	223		
女子		小学校	第1学年	128	0	0	0	0	23,862	60	320	747	98	3
			第2学年	36	0	0	0	0	24,239	75	476	910	112	1
			第3学年	37	0	1	0	0	24,932	116	613	1,086	265	5
	第4学年		30	0	2	1	0	24,828	128	728	1,105	455	5	
	第5学年		29	0	1	0	0	25,580	179	736	1,182	664	10	
	第6学年		28	0	1	0	0	25,745	197	797	1,232	733	17	
	小計	288	0	5	1	0	149,186	755	3,670	6,262	2,327	41		
	中学校	第1学年	22	0	0	0	0	23,670	187	647	1,195	1,021	36	
		第2学年	16	0	0	0	0	22,846	169	588	1,173	783	22	
		第3学年	17	0	0	0	0	23,701	209	581	1,145	619	29	
	小計	55	0	0	0	0	70,217	565	1,816	3,513	2,423	87		
	義務教育学校	第1学年	0	0	0	0	0	39	1	0	1	0	0	
		第2学年	0	0	0	0	0	26	2	0	2	0	0	
		第3学年	0	0	0	0	0	22	0	0	3	0	0	
		第4学年	0	0	0	0	0	36	0	2	2	0	0	
		第5学年	1	0	0	0	0	35	1	4	0	1	0	
		第6学年	0	0	0	0	0	28	1	1	0	0	0	
		第7学年	0	0	0	0	0	68	0	0	4	4	0	
		第8学年	0	0	0	0	0	61	0	2	2	0	0	
		第9学年	0	0	0	0	0	51	1	0	4	1	0	
		小計	1	0	0	0	0	366	6	9	18	6	0	
	高等学校	第1学年	23	0	20	0	0	7,253	57	171	320	174	5	
		第2学年	0	0	0	0	0	7,389	55	145	257	130	1	
		第3学年	0	0	0	0	0	7,465	75	177	302	97	2	
		小計	23	0	20	0	0	22,107	187	493	879	401	8	
	定時制高校	0	0	0	0	0	457	24	45	43	20	0		
	特別支援学校	小学部	2	0	0	0	0	566	18	39	40	20	15	
		中学部	0	0	0	0	0	383	24	37	18	33	25	
		高等部	1	0	0	0	0	955	48	96	77	45	30	
	女子合計	370	0	25	1	0	244,237	1,627	6,205	10,850	5,275	206		

3 疾病異常等数(地域別)

(1) 小学校

小学校	裸眼視力検査					眼の検査			聴力検査	
	受検者数	1.0未満 0.7以上の者	0.7未満 0.3以上の者	0.3未満 の者	裸眼視力省略 の者	受検者数	感染性 眼疾患 の者	その他 眼疾 患・異 常の者	受検者数	難聴の 者
1 千葉市	44,481	6,003	5,585	3,813	2,157	19,664	1	3,354	31,105	162
2 市川市	19,202	1,700	2,325	815	2,535	21,221	59	978	14,393	97
3 船橋市	30,244	3,147	3,395	1,464	3,737	33,235	30	1,621	22,437	133
4 習志野市	8,344	901	919	350	897	5,251	2	148	5,757	31
5 八千代市	9,903	1,793	1,031	351	1,058	5,518	0	144	6,895	65
6 浦安市	7,461	871	899	347	1,443	8,775	0	485	5,755	10
7 松戸市	22,269	2,005	2,162	1,026	2,336	22,387	0	864	15,030	95
8 野田市	7,131	749	780	280	693	7,620	0	172	5,016	68
9 柏市	21,615	2,686	2,514	2,105	504	21,819	26	742	14,532	58
10 流山市	10,169	946	1,351	550	1,177	11,095	13	536	7,396	49
11 我孫子市	5,554	607	549	212	613	5,693	0	116	4,045	30
12 鎌ヶ谷市	4,870	592	635	345	635	5,168	0	443	3,634	19
13 銚子市	1,958	207	208	76	214	2,168	0	32	1,410	3
14 匝瑳市	1,536	146	155	67	82	1,600	26	46	1,004	8
15 旭市	2,830	308	272	75	302	2,967	0	91	2,037	14
16 香取市	3,028	249	351	235	0	2,984	1	248	1,990	26
17 神崎町	215	12	21	18	0	215	0	7	142	0
18 東庄町	573	59	53	27	0	566	0	59	369	1
19 多古町	560	43	67	32	1	560	0	39	376	2
20 成田市	6,719	626	745	379	381	2,217	0	273	4,745	32
21 佐倉市	7,632	775	842	282	713	8,074	0	83	5,380	30
22 四街道市	4,737	408	408	110	437	5,071	0	932	3,433	29
23 八街市	2,859	257	302	169	30	2,893	0	241	1,841	2
24 印西市	5,929	559	573	167	653	2,176	0	428	4,426	26
25 白井市	3,595	291	340	95	448	594	0	111	2,654	12
26 富里市	2,192	236	236	136	72	2,219	1	370	1,490	13
27 酒々井町	824	42	70	29	61	854	0	51	562	4
28 栄町	681	64	64	33	27	218	0	38	460	4
29 茂原市	3,612	325	358	130	334	3,832	0	469	2,586	23
30 一宮町	613	56	34	11	52	657	0	3	422	5
31 白子町	387	55	30	17	41	428	0	49	301	1
32 長柄町	241	15	22	23	0	234	0	13	135	0
33 長南町	207	12	11	3	24	224	0	4	142	0
34 睦沢町	288	43	28	14	12	293	0	35	199	0
35 長生村	574	40	49	28	56	602	0	6	385	0
36 東金市	2,493	320	278	128	143	2,638	2	223	1,701	7
37 大網白里市	2,019	219	244	63	243	2,267	0	315	1,449	19
38 九十九里町	514	40	33	12	42	557	0	65	362	0
39 山武市	1,831	218	144	67	153	1,971	0	80	1,230	5
40 横芝光町	909	76	98	27	104	1,015	0	129	672	2
41 芝山町	287	12	28	23	29	317	0	93	215	0
42 勝浦市	472	49	43	11	45	515	0	380	330	3
43 大多喜町	306	21	30	12	23	310	0	301	212	2
44 いすみ市	1,320	229	108	42	128	1,446	0	114	954	6
45 御宿町・布施学校組合	201	8	14	5	21	223	0	51	164	0
46 館山市	1,821	141	183	62	178	1,990	0	34	1,296	3
47 鴨川市	1,239	124	139	84	91	1,324	0	8	878	2
48 鋸南町	228	29	33	5	23	244	0	7	162	2
49 南房総市	1,328	99	127	58	94	1,422	0	37	927	11
50 木更津市	6,725	706	754	261	554	2,346	1	202	4,812	42
51 君津市	3,404	459	379	235	200	3,569	0	128	2,384	18
52 富津市	1,564	163	108	36	110	1,674	0	64	1,097	6
53 袖ヶ浦市	3,150	426	294	105	245	1,126	0	31	2,300	14
54 市原市	12,958	1,600	1,376	522	763	12,861	3	519	8,681	89
千葉県	285,802	31,767	31,797	15,572	24,914	246,907	165	16,012	202,310	1,283
割合(%)		11.1%	11.1%	5.4%	8.1%	79.9%	0.1%	6.5%		0.6%

小学校	耳鼻咽喉頭の検査				歯の検査					
	受検者数	耳疾患の者	鼻・副鼻腔疾患の者	口腔咽喉頭疾患の者	受検者数	処置完了の者	未処置歯のある者	ＣＯのある者	歯列・咬合１の者	歯列・咬合２の者
1 千葉市	15,635	2,538	4,157	568	46,419	9,110	8,871	5,577	10,793	4,234
2 市川市	21,335	1,412	1,431	163	21,479	4,487	4,312	1,920	2,968	876
3 船橋市	33,618	1,119	1,169	169	33,507	6,058	5,280	3,285	3,545	1,253
4 習志野市	4,581	339	293	81	8,891	1,612	1,522	737	1,457	306
5 八千代市	5,432	312	666	9	10,574	2,616	1,876	1,057	1,536	400
6 浦安市	8,528	262	416	51	8,799	1,871	1,285	1,039	1,431	447
7 松戸市	22,465	728	679	19	22,344	4,377	4,668	2,195	1,396	348
8 野田市	6,878	258	506	31	7,690	1,549	1,876	929	731	289
9 柏市	22,021	816	2,288	223	21,773	4,809	4,473	3,065	3,638	2,289
10 流山市	11,081	1,190	2,320	82	11,153	2,499	1,836	1,296	1,786	704
11 我孫子市	5,753	142	634	28	6,064	1,489	1,084	792	552	142
12 鎌ヶ谷市	5,175	230	157	27	5,437	970	922	522	369	87
13 銚子市	2,169	57	137	3	2,153	427	690	220	310	71
14 匝瑳市	1,601	30	61	7	1,595	380	478	236	283	16
15 旭市	2,999	153	60	88	3,145	844	839	530	703	259
16 香取市	2,999	144	772	70	3,008	725	893	525	580	119
17 神崎町	215	3	34	0	215	64	48	112	73	8
18 東庄町	563	10	97	0	568	169	148	190	79	4
19 多古町	278	7	49	0	561	133	135	86	60	4
20 成田市	3,520	631	1,808	84	7,061	1,330	1,731	1,153	1,340	297
21 佐倉市	8,139	138	770	4	8,255	1,327	1,628	786	1,121	350
22 四街道市	840	55	111	1	5,099	971	1,183	453	569	170
23 八街市	419	69	26	1	2,838	584	975	422	364	107
24 印西市	3,267	359	399	19	6,501	1,372	995	772	759	169
25 白井市	603	132	57	4	4,006	905	892	578	745	80
26 富里市	724	57	138	1	2,236	333	525	305	269	106
27 酒々井町	284	32	69	7	877	154	191	110	190	67
28 栄町	205	53	109	6	703	157	201	167	211	7
29 茂原市	3,900	134	444	20	3,888	699	663	388	648	159
30 一宮町	664	15	24	0	662	98	161	60	214	39
31 白子町	428	7	49	10	428	119	76	9	55	8
32 長柄町	241	4	14	0	236	66	46	35	90	31
33 長南町	233	4	67	0	230	39	74	0	46	40
34 睦沢町	300	5	89	1	300	66	64	131	61	61
35 長生村	614	9	50	5	616	123	119	95	187	66
36 東金市	2,642	13	571	8	2,603	548	840	699	608	135
37 大網白里市	2,267	78	543	94	2,255	418	389	266	469	113
38 九十九里町	557	15	131	23	548	219	125	197	184	39
39 山武市	1,971	99	615	44	1,954	531	466	436	352	101
40 横芝光町	1,015	4	268	24	1,001	349	217	91	188	14
41 芝山町	317	1	108	5	313	76	99	25	61	0
42 勝浦市	515	0	176	6	516	160	125	90	128	67
43 大多喜町	329	1	9	10	328	73	63	25	12	0
44 いすみ市	1,444	7	273	45	1,441	301	390	240	120	24
45 御宿町・布施学校組合	223	1	0	0	221	54	69	30	29	2
46 館山市	1,993	80	115	8	1,985	459	542	294	161	19
47 鴨川市	1,319	29	50	8	1,318	331	236	200	134	25
48 鋸南町	247	0	0	5	251	64	31	2	6	0
49 南房総市	1,422	13	133	3	1,413	375	299	245	59	29
50 木更津市	2,353	267	233	24	7,072	1,348	1,324	519	773	166
51 君津市	3,579	187	197	97	3,547	768	949	329	574	149
52 富津市	1,681	58	80	27	1,652	415	348	112	317	88
53 袖ヶ浦市	1,173	107	166	8	3,357	713	669	317	673	158
54 市原市	8,333	1,358	2,563	294	12,963	2,105	3,194	1,140	1,331	387
千葉県	231,087	13,772	26,381	2,515	304,049	61,839	61,135	35,034	45,338	15,129
割合(%)	74.8%	6.0%	11.4%	1.1%	98.4%	20.3%	20.1%	11.5%	14.9%	5.0%

小学校	歯の検査							DMF歯数		
	顎関節 1の者	顎関節 2の者	歯垢の 状態1 の者	歯垢の 状態2 の者	歯肉の 状態1 の者	歯肉の 状態2 の者	その他 の疾病 の者	D (永久 歯の未 処置歯 数)	M (永久 歯の喪 失歯 数)	F (永久 歯の処 置歯 数)
1 千葉市	458	41	8,387	951	5,903	704	4,733	1,191	11	1,936
2 市川市	92	13	1,600	453	985	151	1,667	478	20	981
3 船橋市	14	8	3,806	1,061	2,180	500	3,253	1,025	40	1,739
4 習志野市	34	19	1,231	225	810	157	578	317	0	346
5 八千代市	184	93	1,747	252	744	121	686	203	5	320
6 浦安市	49	1	1,573	354	699	159	356	215	0	362
7 松戸市	7	0	796	127	522	55	1,553	883	13	979
8 野田市	45	4	513	97	341	105	244	254	14	335
9 柏市	240	32	2,688	1,210	2,431	764	2,556	683	16	1,106
10 流山市	13	1	1,338	351	674	221	731	140	0	450
11 我孫子市	107	10	692	121	367	81	306	194	1	352
12 鎌ヶ谷市	2	0	422	80	164	52	338	128	0	168
13 銚子市	3	0	212	23	120	10	191	96	2	82
14 匝瑳市	17	1	298	29	238	4	175	52	2	112
15 旭市	22	1	582	115	453	60	268	126	11	238
16 香取市	5	0	296	41	264	39	297	96	0	205
17 神崎町	0	0	36	0	38	1	22	0	0	23
18 東庄町	3	0	58	6	188	0	64	4	0	42
19 多古町	0	0	34	3	13	1	54	0	0	0
20 成田市	173	7	1,654	320	1,343	345	715	305	9	232
21 佐倉市	23	4	1,246	198	812	156	687	287	10	290
22 四街道市	3	2	392	83	194	30	376	287	1	225
23 八街市	15	1	153	41	323	53	277	167	0	227
24 印西市	1	0	835	114	609	109	416	47	9	199
25 白井市	9	2	651	95	589	84	671	127	0	160
26 富里市	1	0	217	34	140	29	225	106	0	53
27 酒々井町	0	0	116	10	115	11	64	7	0	32
28 栄町	9	0	59	47	58	8	125	19	0	24
29 茂原市	3	0	345	63	198	20	276	59	0	83
30 一宮町	0	0	21	10	44	10	59	9	0	67
31 白子町	0	1	9	1	2	0	34	22	0	56
32 長柄町	0	0	10	4	15	3	0	0	0	16
33 長南町	1	0	23	3	6	0	0	29	0	12
34 睦沢町	0	1	44	33	47	34	3	1	0	10
35 長生村	30	12	173	74	155	58	62	19	0	36
36 東金市	42	3	830	138	412	69	247	126	2	140
37 大網白里市	32	0	537	27	243	10	226	62	0	52
38 九十九里町	1	0	137	24	83	12	59	20	0	61
39 山武市	7	0	342	59	238	28	190	56	0	178
40 横芝光町	3	0	181	6	113	3	63	14	0	113
41 芝山町	0	0	19	0	13	0	19	1	0	12
42 勝浦市	2	0	108	3	116	5	36	22	0	30
43 大多喜町	0	0	6	0	11	1	18	4	0	39
44 いすみ市	0	0	163	39	140	39	131	122	0	80
45 御宿町・布施学校組合	0	0	56	3	50	2	18	12	0	3
46 館山市	1	0	193	15	54	5	106	43	0	102
47 鴨川市	3	0	316	25	224	1	84	14	0	21
48 鋸南町	0	0	1	0	1	0	5	0	0	3
49 南房総市	0	0	202	14	85	13	72	30	13	98
50 木更津市	7	1	575	98	358	37	371	197	8	288
51 君津市	3	0	379	58	205	35	412	152	0	190
52 富津市	30	0	210	72	100	33	123	75	2	107
53 袖ヶ浦市	4	0	374	16	244	3	246	89	0	214
54 市原市	44	4	968	210	589	69	661	449	17	622
千葉県	1,742	262	37,854	7,436	25,063	4,500	25,149	9,064	206	13,851
割合(%)	0.6%	0.1%	12.4%	2.4%	8.2%	1.5%	8.3%			

小学校	尿検査				寄生虫卵		その他の疾病等の検査			
	受検者数	蛋白陽性の者	潜血陽性の者	糖陽性の者	受検者数	寄生虫卵保有者の者	受検者数	栄養不良の者	肥満傾向の者	脊柱側弯の者
1 千葉市	47,047	306	510	18	0	0	46,734	9	470	455
2 市川市	21,732	89	55	8	3,589	0	21,453	8	156	99
3 船橋市	33,804	219	305	16	0	0	33,591	22	419	173
4 習志野市	8,537	43	42	6	0	0	8,855	0	50	30
5 八千代市	10,658	63	56	3	0	0	10,652	2	63	181
6 浦安市	8,915	54	55	4	5,762	1	8,848	1	181	38
7 松戸市	22,622	321	191	22	0	0	22,562	0	93	97
8 野田市	7,771	63	61	3	0	0	7,715	0	19	35
9 柏市	22,030	125	176	6	0	0	21,950	4	148	84
10 流山市	11,302	53	15	3	0	0	11,308	0	99	42
11 我孫子市	6,161	48	41	1	0	0	6,140	1	37	36
12 鎌ヶ谷市	5,501	31	54	7	0	0	5,485	0	10	38
13 銚子市	2,171	18	15	1	0	0	2,163	1	36	4
14 匝瑳市	1,597	14	16	0	0	0	1,599	2	23	17
15 旭市	3,094	9	12	1	0	0	3,154	0	28	9
16 香取市	3,023	6	19	1	0	0	3,007	0	104	13
17 神崎町	215	1	1	0	0	0	215	0	2	0
18 東庄町	562	2	5	1	0	0	573	0	17	4
19 多古町	560	6	9	0	0	0	561	0	15	1
20 成田市	7,046	50	55	2	0	0	7,111	1	156	64
21 佐倉市	8,308	71	22	3	0	0	8,352	1	81	73
22 四街道市	5,128	33	23	0	0	0	5,184	2	47	42
23 八街市	2,851	22	35	1	0	0	2,893	1	143	16
24 印西市	6,562	76	28	8	0	0	6,611	2	70	31
25 白井市	4,024	30	20	2	0	0	4,041	0	32	17
26 富里市	2,246	25	26	0	0	0	2,268	0	32	5
27 酒々井町	879	7	7	1	0	0	885	0	6	1
28 栄町	704	0	9	0	0	0	709	0	11	11
29 茂原市	3,896	21	45	1	1,905	0	3,888	0	19	10
30 一宮町	666	3	9	0	331	0	663	0	1	6
31 白子町	429	0	5	1	214	0	429	0	1	3
32 長柄町	241	2	1	0	107	0	216	4	18	0
33 長南町	232	0	6	1	103	0	230	0	3	0
34 睦沢町	300	0	3	0	148	0	300	0	32	2
35 長生村	616	2	3	0	270	0	616	0	0	1
36 東金市	2,635	17	27	2	0	0	2,637	0	6	12
37 大網白里市	2,258	11	40	2	0	0	2,266	0	11	15
38 九十九里町	553	4	1	1	0	0	557	0	10	3
39 山武市	1,967	16	15	1	0	0	1,970	0	56	10
40 横芝光町	1,010	14	12	0	0	0	1,015	2	6	4
41 芝山町	317	1	1	0	0	0	317	0	0	2
42 勝浦市	512	2	5	0	0	0	516	0	3	1
43 大多喜町	330	0	1	0	0	0	329	0	3	1
44 いすみ市	1,449	9	12	0	0	0	1,444	0	16	5
45 御宿町・布施学校組合	223	1	2	0	0	0	222	0	0	3
46 館山市	1,996	7	6	0	0	0	2,002	0	3	10
47 鴨川市	1,324	14	1	0	0	0	1,330	0	3	3
48 鋸南町	251	0	0	0	0	0	251	0	0	1
49 南房総市	1,420	2	4	0	0	0	1,422	0	3	12
50 木更津市	7,147	38	47	5	1,160	12	7,128	0	62	32
51 君津市	3,583	30	13	0	567	2	3,548	0	44	39
52 富津市	1,666	23	13	1	0	0	1,668	0	14	11
53 袖ヶ浦市	3,396	20	23	0	0	0	3,378	0	5	23
54 市原市	13,098	85	123	4	0	0	13,094	0	151	85
千葉県	306,565	2,107	2,281	137	14,156	15	306,055	63	3,018	1,910
割合(%)	99.2%	0.7%	0.7%	0.0%	4.6%	0.1%	99.1%	0.0%	1.0%	0.6%

小学校	その他の疾病等の検査						結核検査				
	その他の 脊柱・胸 郭・四肢 の異常の 者	感染性 皮膚疾 患の者	アト ピー性 皮膚炎 の者	心臓疾 患・異 常の者	ぜん息 の者	腎臓疾 患の者	問診実 施者数	問診票 から要 検討者 数	学校医 による 診察実 施者数	要精密 検査者 数	
1 千葉市	121	11	4,111	450	4,345	309	47,408	136	150	150	
2 市川市	190	12	236	188	796	25	21,781	87	1,823	54	
3 船橋市	602	45	595	303	1,030	100	33,853	85	7,580	44	
4 習志野市	64	1	406	43	212	5	9,016	47	295	21	
5 八千代市	110	37	281	43	455	9	10,688	75	245	32	
6 浦安市	16	6	287	81	249	11	8,923	52	84	52	
7 松戸市	40	11	911	347	1,088	53	22,679	98	19,570	58	
8 野田市	86	0	138	45	148	26	7,778	57	5,176	22	
9 柏市	26	29	496	270	1,239	47	22,088	67	116	35	
10 流山市	31	13	310	118	476	15	11,311	71	5,020	8	
11 我孫子市	43	37	257	47	286	9	6,189	29	68	15	
12 鎌ヶ谷市	50	7	155	20	300	5	5,516	5	4	2	
13 銚子市	9	1	111	13	96	2	2,175	5	16	2	
14 匝瑳市	19	0	31	23	99	5	1,604	4	478	0	
15 旭市	0	2	103	38	248	11	3,039	7	60	2	
16 香取市	34	7	100	34	237	6	3,030	5	84	4	
17 神崎町	4	0	5	1	6	2	215	1	1	1	
18 東庄町	2	0	30	13	45	1	572	0	12	0	
19 多古町	1	0	6	7	50	0	563	0	0	0	
20 成田市	10	4	346	55	535	8	7,111	106	106	12	
21 佐倉市	10	6	308	75	514	10	8,349	10	339	9	
22 四街道市	17	1	281	35	433	20	5,179	5	8	4	
23 八街市	4	0	40	40	228	5	2,895	10	10	6	
24 印西市	13	17	595	42	475	11	6,611	29	29	24	
25 白井市	10	0	240	19	349	2	4,040	1	1	1	
26 富里市	1	0	61	12	156	3	2,271	6	6	4	
27 酒々井町	1	1	66	9	53	4	885	1	0	1	
28 栄町	0	0	36	9	60	1	709	2	2	0	
29 茂原市	23	3	134	28	309	4	3,898	3	159	1	
30 一宮町	0	0	44	4	46	1	665	4	148	0	
31 白子町	2	2	19	8	31	0	429	0	1	0	
32 長柄町	1	0	15	1	33	0	241	0	0	0	
33 長南町	0	0	4	1	4	0	233	1	1	1	
34 睦沢町	1	0	20	5	36	2	303	0	300	0	
35 長生村	1	0	8	1	0	1	616	0	1	0	
36 東金市	12	1	147	39	274	12	2,644	4	13	4	
37 大網白里市	23	2	139	22	189	10	2,266	4	15	5	
38 九十九里町	11	2	37	12	44	5	557	0	4	0	
39 山武市	14	0	114	25	159	5	1,010	1	9	0	
40 横芝光町	6	0	40	9	76	4	1,015	0	8	0	
41 芝山町	0	0	18	3	28	1	317	0	0	0	
42 勝浦市	1	0	53	2	68	1	516	1	471	0	
43 大多喜町	0	0	1	1	6	0	330	0	7	0	
44 いすみ市	5	0	79	7	116	5	1,451	11	512	0	
45 御宿町・布施学校組合	1	0	23	0	29	3	222	1	0	1	
46 館山市	5	2	136	13	187	7	2,008	2	2	0	
47 鴨川市	5	0	21	11	96	3	1,330	5	101	3	
48 鋸南町	0	0	4	3	21	2	251	0	0	0	
49 南房総市	8	2	49	10	105	3	1,423	0	0	0	
50 木更津市	43	0	195	48	342	18	7,166	34	579	18	
51 君津市	39	0	79	32	264	12	3,604	11	2	3	
52 富津市	21	0	70	23	89	1	1,672	3	4	3	
53 袖ヶ浦市	12	2	126	60	382	15	3,397	3	3	3	
54 市原市	82	9	585	104	1,021	49	13,183	24	2,290	22	
千葉県	1,830	273	12,702	2,852	18,163	869	307,225	1,113	45,913	627	
割合(%)	0.6%	0.1%	4.2%	0.9%	5.9%	0.3%	99.5%	0.4%	14.9%	0.2%	

小学校	結核検査							肥満やせの状況(村田式による)			
	X線撮影を受けた者	精密検査を受けた者	(精密検査)X線撮影実施者数	(精密検査)ツベルクリン実施者数	(精密検査)その他の検査実施者数	予防内服の者	結核の者	受検者数	高度肥満(肥満度 \geq 50%)	中等度肥満(50% $>$ 肥満 \geq 30%)	
1	千葉市		123	123	0	0	0	0	46,695	288	1,397
2	市川市		79	79	0	0	0	0	21,724	109	518
3	船橋市		46	43	0	0	0	0	33,294	167	732
4	習志野市		20	20	0	0	0	0	9,015	36	194
5	八千代市		16	14	0	0	0	0	10,674	73	288
6	浦安市		52	50	0	2	0	0	8,911	42	201
7	松戸市		55	55	0	0	0	0	22,653	150	617
8	野田市		23	23	0	0	0	0	7,772	73	297
9	柏市		54	53	0	0	0	0	22,063	161	603
10	流山市		7	7	0	3	0	0	11,308	42	224
11	我孫子市		14	15	0	1	0	0	6,178	30	156
12	鎌ヶ谷市		1	1	0	0	0	0	5,508	35	141
13	銚子市		1	1	0	0	0	0	2,171	39	95
14	匝瑳市		0	0	0	0	0	0	1,602	22	76
15	旭市		2	2	0	0	0	0	3,155	39	164
16	香取市		3	2	0	0	0	0	3,029	36	150
17	神崎町		1	1	0	0	0	0	215	1	9
18	東庄町		0	0	0	0	0	0	573	7	30
19	多古町		0	0	0	0	0	0	560	11	27
20	成田市		12	12	0	0	0	0	7,105	45	272
21	佐倉市		7	7	0	0	0	0	8,347	45	205
22	四街道市		1	1	0	0	0	0	5,171	31	131
23	八街市		6	6	0	0	0	0	2,890	54	147
24	印西市		20	18	0	0	0	0	6,591	30	162
25	白井市		1	1	0	0	0	0	4,034	32	116
26	富里市		4	4	0	0	0	0	2,265	33	92
27	酒々井町		1	0	0	0	0	0	884	6	23
28	栄町		0	0	0	0	0	0	709	8	38
29	茂原市		302	0	0	0	0	0	3,900	39	142
30	一宮町		0	0	0	0	1	0	664	4	15
31	白子町		0	0	0	0	0	0	429	3	17
32	長柄町		0	0	0	0	0	0	241	5	20
33	長南町		1	1	0	0	0	0	231	3	17
34	睦沢町		0	0	0	0	0	0	300	1	10
35	長生村		0	0	0	0	0	0	616	5	29
36	東金市		4	4	0	0	0	0	2,641	29	103
37	大網白里市		2	2	0	0	0	0	1,936	23	53
38	九十九里町		0	0	0	0	0	0	556	6	23
39	山武市		1	0	0	0	0	0	1,970	33	102
40	横芝光町		0	0	0	0	0	0	1,013	16	39
41	芝山町		0	0	0	0	0	0	316	5	11
42	勝浦市		0	0	0	0	0	0	517	7	30
43	大多喜町		0	0	0	0	0	0	330	8	30
44	いすみ市		0	0	0	0	0	0	1,450	17	56
45	御宿町・布施学校組合		1	1	0	0	0	0	222	3	7
46	館山市		0	0	0	0	0	0	2,004	20	80
47	鴨川市		2	2	0	0	0	0	1,330	18	51
48	鋸南町		0	0	0	0	0	0	251	7	10
49	南房総市		0	0	0	0	0	0	1,422	16	69
50	木更津市		17	16	0	0	0	0	7,160	60	230
51	君津市		3	3	0	0	0	0	3,602	40	124
52	富津市		3	3	0	0	0	0	1,673	19	61
53	袖ヶ浦市		3	3	0	0	0	1	3,394	30	124
54	市原市		19	19	0	0	0	0	13,165	175	502
千葉県			907	592	0	6	1	1	306,429	2,237	9,060
割合(%)			0.3%	0.2%	0.0%	0.0%	0.0%	0.0%	99.2%	0.7%	3.0%

小学校	肥満やせの状況(村田式による)		
	軽度肥満 (30%>肥 満度≥ 20%)	やせ(- 20% ≥肥 満度>- 30%)	高度のや せ(-30% ≥肥満度)
1 千葉市	2,879	762	20
2 市川市	780	432	10
3 船橋市	1,137	620	19
4 習志野市	331	150	1
5 八千代市	391	248	7
6 浦安市	325	187	5
7 松戸市	865	384	7
8 野田市	360	98	2
9 柏市	911	263	5
10 流山市	345	162	2
11 我孫子市	248	98	4
12 鎌ヶ谷市	206	76	1
13 銚子市	144	26	1
14 匝瑳市	104	12	0
15 旭市	198	39	0
16 香取市	197	37	0
17 神崎町	8	7	0
18 東庄町	31	3	0
19 多古町	30	6	0
20 成田市	304	86	1
21 佐倉市	327	135	2
22 四街道市	214	59	5
23 八街市	174	27	1
24 印西市	211	106	0
25 白井市	159	65	0
26 富里市	117	45	0
27 酒々井町	36	10	0
28 栄町	43	7	0
29 茂原市	190	48	0
30 一宮町	28	3	0
31 白子町	28	1	0
32 長柄町	11	0	0
33 長南町	19	3	0
34 睦沢町	21	1	0
35 長生村	22	15	0
36 東金市	138	16	0
37 大網白里市	90	28	0
38 九十九里町	27	6	0
39 山武市	113	18	0
40 横芝光町	55	7	0
41 芝山町	18	10	1
42 勝浦市	43	3	0
43 大多喜町	15	4	0
44 いすみ市	105	11	0
45 御宿町・布施学校組合	11	2	0
46 館山市	92	19	0
47 鴨川市	74	15	0
48 鋸南町	11	2	0
49 南房総市	92	14	0
50 木更津市	324	78	1
51 君津市	166	39	2
52 富津市	86	20	0
53 袖ヶ浦市	144	72	1
54 市原市	680	157	2
千葉県	13,678	4,742	100
割合(%)	4.5%	1.5%	0.0%

中学校	裸眼視力検査					眼の検査			聴力検査	
	受検者数	1.0未満 0.7以上の者	0.7未満 0.3以上の者	0.3未満 の者	裸眼視力省略 の者	受検者数	感染性 眼疾患 の者	その他 眼疾 患・異 常の者	受検者数	難聴の 者
1 千葉市	17,812	2,267	3,015	3,620	4,833	10,006	1	1,824	15,311	41
2 市川市	6,200	810	1,080	631	2,927	9,010	3	415	6,276	13
3 船橋市	10,381	1,601	1,975	1,329	4,464	14,457	1	873	9,867	16
4 習志野市	3,237	384	449	228	1,142	2,569	0	76	2,576	4
5 八千代市	3,603	418	591	312	1,488	3,391	0	110	3,372	15
6 浦安市	2,412	342	432	209	1,424	3,754	0	305	2,554	4
7 松戸市	10,000	1,128	1,140	551	3,546	10,546	0	283	7,238	49
8 野田市	3,384	353	529	728	602	3,836	0	104	2,715	12
9 柏市	8,629	1,065	1,346	2,294	1,285	9,517	16	294	6,535	18
10 流山市	3,268	425	563	314	1,369	4,253	1	285	2,934	4
11 我孫子市	2,136	219	370	189	994	2,567	0	60	2,095	10
12 鎌ヶ谷市	1,870	314	352	242	763	2,593	0	10	1,746	12
13 銚子市	877	146	143	77	347	1,175	0	26	848	5
14 匝瑳市	682	74	105	108	154	718	0	23	564	4
15 旭市	1,133	126	173	63	488	1,488	0	16	1,060	3
16 香取市	1,535	112	230	318	145	1,650	0	118	1,131	2
17 神崎町	121	10	23	19	10	129	0	7	88	0
18 東庄町	320	14	12	39	3	319	0	34	239	0
19 多古町	277	27	37	57	0	277	0	0	172	0
20 成田市	2,327	288	358	180	994	1,140	0	138	2,234	4
21 佐倉市	2,861	422	414	242	1,217	4,109	0	48	2,787	15
22 四街道市	1,792	229	276	155	536	869	0	181	1,582	2
23 八街市	1,420	136	222	242	170	1,614	0	55	1,093	6
24 印西市	1,817	194	278	112	832	876	0	123	1,782	5
25 白井市	1,419	208	238	107	638	623	0	76	1,333	3
26 富里市	805	65	110	65	286	1,045	0	163	728	0
27 酒々井町	407	35	52	32	138	531	0	20	364	7
28 栄町	326	41	41	72	24	98	0	5	224	2
29 茂原市	1,532	170	249	151	553	2,014	0	195	1,409	1
30 一宮町	230	32	39	15	75	299	0	1	201	0
31 白子町	190	16	29	11	45	226	0	24	158	0
32 長柄町	97	14	17	7	15	112	0	16	79	0
33 長南町	113	74	10	14	38	150	0	4	109	1
34 睦沢町	99	9	11	14	33	131	0	2	91	0
35 長生村	222	21	43	23	95	303	0	2	198	0
36 東金市	956	101	179	101	354	1,302	0	194	885	2
37 大網白里市	864	125	126	144	253	1,126	0	196	751	1
38 九十九里町	226	19	45	28	78	307	0	16	201	0
39 山武市	793	103	108	59	302	1,103	0	90	758	3
40 横芝光町	414	46	79	42	153	574	0	81	391	1
41 芝山町	115	10	27	1	48	163	0	51	105	0
42 勝浦市	258	53	26	8	52	309	0	6	208	0
43 大多喜町	116	12	22	8	48	162	0	128	106	0
44 いすみ市	610	66	100	36	177	753	0	26	530	2
45 御宿町	81	10	11	2	27	108	0	71	76	0
46 館山市	735	97	100	78	287	1,026	0	36	661	0
47 鴨川市	503	67	61	24	132	628	0	2	394	2
48 鋸南町	92	10	14	10	34	126	0	11	94	0
49 南房総市	530	66	75	26	255	785	1	36	515	2
50 木更津市	2,912	376	370	239	953	1,155	0	87	2,308	2
51 君津市	1,432	179	204	169	463	1,910	0	64	1,281	10
52 富津市	676	105	90	88	204	883	0	73	585	0
53 袖ヶ浦市	1,272	125	206	130	322	554	0	17	1,106	2
54 市原市	5,110	631	872	438	1,535	6,443	0	190	4,499	18
55 県立	188	35	43	45	287	236	0	4	317	1
千葉県	111,417	14,025	17,710	14,446	37,637	116,048	23	7,295	97,464	304
割合(%)		12.6%	15.9%	13.0%	25.6%	79.1%	0.0%	6.3%		0.3%

中学校	耳鼻咽喉頭の検査				歯の検査					
	受検者数	耳疾患の者	鼻・副鼻腔疾患の者	口腔咽喉頭疾患の者	受検者数	処置完了の者	未処置歯のある者	ＣＯのある者	歯列・咬合１の者	歯列・咬合２の者
1 千葉市	7,205	902	1,799	103	22,102	3,761	2,902	3,909	5,741	1,943
2 市川市	8,990	639	445	13	8,949	1,727	1,374	1,079	1,765	550
3 船橋市	14,836	364	652	15	14,485	2,578	1,651	2,389	1,972	993
4 習志野市	1,302	86	75	2	3,798	599	703	577	688	171
5 八千代市	3,387	137	284	3	4,903	1,085	529	844	1,021	313
6 浦安市	3,861	108	77	0	3,763	595	384	567	503	215
7 松戸市	10,555	314	210	3	10,435	2,024	1,546	2,086	1,162	216
8 野田市	3,092	115	445	25	3,872	698	458	442	307	65
9 柏市	9,675	213	644	21	9,500	2,225	1,389	1,546	1,414	827
10 流山市	4,311	317	486	4	4,267	814	375	643	505	181
11 我孫子市	2,864	57	1,011	0	3,035	624	473	293	280	31
12 鎌ヶ谷市	2,578	153	146	8	2,546	415	384	353	291	71
13 銚子市	1,208	14	43	1	1,204	171	253	166	213	8
14 匝瑳市	712	17	39	0	835	205	143	211	231	0
15 旭市	1,499	50	18	29	1,601	518	214	472	639	126
16 香取市	1,654	72	406	11	1,664	400	324	451	386	97
17 神崎町	129	4	7	0	128	40	46	41	24	3
18 東庄町	323	7	18	0	315	53	65	114	35	8
19 多古町	277	2	26	0	272	65	44	79	25	5
20 成田市	1,057	161	518	1	3,267	524	517	634	616	186
21 佐倉市	4,106	39	410	0	3,992	788	419	771	924	226
22 四街道市	760	42	117	1	2,280	411	436	169	259	56
23 八街市	514	63	13	0	1,546	362	300	287	250	41
24 印西市	876	88	91	3	2,595	466	208	401	372	215
25 白井市	615	65	52	4	2,032	492	303	355	335	40
26 富里市	133	0	12	0	1,064	94	280	68	458	39
27 酒々井町	179	25	34	1	541	116	76	197	253	79
28 栄町	101	6	79	0	345	57	111	34	86	15
29 茂原市	2,078	35	230	4	2,031	348	401	418	554	237
30 一宮町	305	12	51	1	302	50	17	58	137	27
31 白子町	234	0	17	0	229	30	58	50	40	76
32 長柄町	111	0	1	0	109	15	7	18	7	4
33 長南町	151	4	30	1	152	30	70	12	19	7
34 睦沢町	131	4	21	0	131	40	61	68	36	51
35 長生村	319	7	23	0	313	33	32	58	76	38
36 東金市	1,302	24	362	10	1,275	333	190	311	398	39
37 大網白里市	1,126	0	366	22	1,089	184	107	263	337	68
38 九十九里町	307	1	77	3	309	97	45	115	100	33
39 山武市	1,105	34	383	13	1,067	194	224	247	256	67
40 横芝光町	574	2	176	2	559	162	107	158	217	23
41 芝山町	163	0	55	4	158	75	28	26	39	1
42 勝浦市	309	0	0	0	303	57	55	94	111	35
43 大多喜町	160	0	66	0	161	44	11	8	3	0
44 いすみ市	755	0	4	16	754	185	131	156	104	28
45 御宿町	108	0	21	3	108	32	6	24	29	0
46 館山市	1,026	17	32	0	994	122	134	159	145	7
47 鴨川市	629	5	11	5	626	89	25	89	90	11
48 鋸南町	126	0	0	0	122	15	3	4	14	0
49 南房総市	785	5	43	0	771	159	153	229	91	22
50 木更津市	1,104	87	109	5	3,353	440	549	307	612	299
51 君津市	1,897	84	162	6	1,852	342	326	325	280	111
52 富津市	879	8	234	3	863	188	154	57	124	9
53 袖ヶ浦市	471	28	53	1	1,582	347	243	195	292	53
54 市原市	2,470	215	567	26	6,464	1,004	1,184	716	1,303	306
55 県立	316	0	2	0	469	84	9	41	100	8
千葉県	105,740	4,632	11,253	373	141,482	26,606	20,237	23,384	26,269	8,280
割合(%)	72.1%	4.4%	10.6%	0.4%	96.4%	18.8%	14.3%	16.5%	18.6%	5.9%

中学校	歯の検査							DMF歯数		
	顎関節 1の者	顎関節 2の者	歯垢の 状態1 の者	歯垢の 状態2 の者	歯肉の 状態1 の者	歯肉の 状態2 の者	その他 の疾病 の者	D (永久 歯の未 処置歯 数)	M (永久 歯の喪 失歯 数)	F (永久 歯の処 置歯 数)
1 千葉市	514	66	6,555	584	5,155	533	1,254	1,603	12	2,428
2 市川市	100	11	1,770	447	1,236	183	471	701	59	1,068
3 船橋市	48	8	2,846	715	2,221	490	1,573	955	112	1,326
4 習志野市	51	6	649	144	696	115	234	526	8	424
5 八千代市	168	79	1,132	255	1,128	241	151	250	14	498
6 浦安市	20	2	518	182	414	66	49	180	0	398
7 松戸市	19	1	936	218	688	165	416	630	117	1,749
8 野田市	38	1	271	40	238	57	88	190	13	542
9 柏市	59	37	1,305	504	1,495	378	842	896	23	1,032
10 流山市	18	11	559	170	448	104	64	184	7	538
11 我孫子市	16	0	222	40	126	16	121	216	7	396
12 鎌ヶ谷市	1	0	636	91	462	60	231	417	0	343
13 銚子市	4	1	305	34	213	8	283	99	0	126
14 匝瑳市	2	0	286	9	258	10	2	107	8	109
15 旭市	37	0	707	150	672	120	22	137	13	304
16 香取市	5	0	421	27	368	52	102	148	1	286
17 神崎町	0	0	20	1	18	3	21	31	0	42
18 東庄町	4	0	56	50	91	7	11	30	1	70
19 多古町	0	0	31	2	25	3	16	14	0	37
20 成田市	52	6	738	178	723	230	154	248	4	368
21 佐倉市	20	8	772	200	926	168	229	331	2	399
22 四街道市	17	7	302	68	183	53	97	210	6	264
23 八街市	50	9	462	52	352	21	98	150	0	345
24 印西市	5	0	335	140	378	180	81	74	0	229
25 白井市	3	0	451	12	335	65	118	105	0	402
26 富里市	47	3	487	143	433	91	71	159	0	114
27 酒々井町	38	2	330	88	288	128	12	50	0	52
28 栄町	2	1	55	28	48	35	18	21	0	24
29 茂原市	66	15	569	91	454	77	80	279	2	374
30 一宮町	4	2	14	16	50	2	9	10	0	23
31 白子町	1	2	38	37	49	19	21	37	2	30
32 長柄町	0	0	12	3	1	1	5	5	0	10
33 長南町	0	0	40	7	32	4	0	24	2	39
34 睦沢町	0	0	51	51	56	54	0	19	0	39
35 長生村	5	0	50	11	31	8	11	5	0	8
36 東金市	33	3	431	47	342	51	134	102	4	271
37 大網白里市	21	0	273	88	224	30	65	45	4	120
38 九十九里町	1	2	67	55	61	34	10	66	0	71
39 山武市	9	0	222	44	236	37	67	130	4	135
40 横芝光町	7	1	221	15	152	7	52	57	0	130
41 芝山町	0	0	40	0	48	0	12	15	0	66
42 勝浦市	1	1	112	9	99	9	12	9	0	11
43 大多喜町	0	0	1	0	1	0	9	5	0	36
44 いすみ市	4	0	80	10	80	2	38	30	4	194
45 御宿町	0	0	48	3	40	0	4	0	1	20
46 館山市	4	0	104	15	103	12	48	97	9	106
47 鴨川市	1	0	202	10	120	27	20	9	0	50
48 鋸南町	0	0	8	0	8	0	1	5	0	9
49 南房総市	63	1	157	59	125	37	37	120	1	139
50 木更津市	41	12	491	96	495	90	70	338	17	306
51 君津市	74	39	296	57	206	40	119	159	1	207
52 富津市	5	0	180	40	205	41	24	119	0	97
53 袖ヶ浦市	9	0	216	7	130	2	43	102	7	242
54 市原市	42	3	965	252	735	192	161	911	13	1,003
55 県立	4	0	87	36	119	23	4	0	2	35
千葉県	1,733	340	28,132	5,631	23,820	4,381	7,885	11,360	480	17,684
割合(%)	1.2%	0.2%	19.9%	4.0%	16.8%	3.1%	5.6%			

中学校	尿検査				寄生虫卵		その他の疾病等の検査			
	受検者数	蛋白陽性の者	潜血陽性の者	糖陽性の者	受検者数	寄生虫卵保有の者	受検者数	栄養不良の者	肥満傾向の者	脊柱側弯の者
1 千葉市	22,318	402	557	13			23,042	4	177	936
2 市川市	9,119	161	100	11			8,967	13	62	194
3 船橋市	14,814	275	276	23			14,668	3	58	159
4 習志野市	3,898	63	74	4			3,830	1	24	66
5 八千代市	4,964	105	109	3			4,844	0	7	108
6 浦安市	3,813	78	79	0			3,806	0	37	122
7 松戸市	10,591	386	230	29			10,584	0	27	199
8 野田市	3,972	61	57	2			3,956	0	11	121
9 柏市	9,665	197	185	14			9,588	9	28	245
10 流山市	4,374	62	61	7			4,350	0	11	111
11 我孫子市	3,111	37	54	1			2,566	0	10	94
12 鎌ヶ谷市	2,594	47	60	1			2,568	0	2	19
13 銚子市	1,212	18	21	1			1,212	0	11	18
14 匝瑳市	838	7	3	1			838	5	9	16
15 旭市	1,607	13	17	4			1,623	0	14	30
16 香取市	1,681	10	16	10			1,662	2	61	42
17 神崎町	131	3	3	0			131	0	0	3
18 東庄町	319	7	13	0			324	0	4	8
19 多古町	277	11	5	0			277	0	5	10
20 成田市	3,285	60	78	12			3,349	2	44	148
21 佐倉市	4,056	135	49	4			4,114	2	53	152
22 四街道市	2,290	43	48	7			2,352	3	27	86
23 八街市	1,563	26	36	1			1,614	2	35	56
24 印西市	2,625	99	37	1			2,667	3	20	130
25 白井市	2,025	76	27	1			2,082	5	24	57
26 富里市	1,051	14	7	1			1,105	0	26	20
27 酒々井町	538	4	8	1			545	0	5	22
28 栄町	343	2	9	0			349	0	3	19
29 茂原市	2,059	37	48	2			2,053	0	11	72
30 一宮町	304	6	8	1			303	0	0	7
31 白子町	235	2	3	0			234	0	0	2
32 長柄町	112	1	3	0			112	0	1	6
33 長南町	152	1	3	0			152	0	5	1
34 睦沢町	134	0	0	0			132	0	0	2
35 長生村	319	7	7	0			312	0	0	0
36 東金市	1,289	28	29	1			1,302	0	18	37
37 大網白里市	1,111	14	23	0			1,126	0	5	51
38 九十九里町	294	2	5	0			307	0	12	6
39 山武市	1,087	22	13	1			1,105	0	5	31
40 横芝光町	560	13	9	0			574	0	2	18
41 芝山町	160	3	2	0			163	0	0	2
42 勝浦市	307	8	9	3			309	0	0	6
43 大多喜町	164	3	3	0			164	0	0	7
44 いすみ市	753	17	16	1			755	0	4	24
45 御宿町	108	1	1	0			108	0	0	4
46 館山市	1,012	14	7	0			1,025	0	9	29
47 鴨川市	632	11	9	2			636	0	3	15
48 鋸南町	126	3	1	0			126	0	0	2
49 南房総市	774	11	3	2			786	0	10	16
50 木更津市	3,391	53	53	2			3,408	0	12	60
51 君津市	1,876	28	39	1			1,876	0	2	53
52 富津市	873	18	21	0			881	0	14	23
53 袖ヶ浦市	1,600	29	25	0			1,586	1	13	47
54 市原市	6,575	123	145	7			6,544	9	62	299
55 県立	472	9	8	0			470	0	0	41
千葉県	143,553	2,866	2,712	175			143,562	64	983	4,052
割合(%)	97.8%	2.0%	1.9%	0.1%			97.8%	0.0%	0.7%	2.8%

中学校	その他の疾病等の検査						結核検査			
	その他の脊 柱・胸 郭・四 肢の異 常の者	感染性 皮膚疾 患の者	アト ピー性 皮膚炎 の者	心臓疾 患・異 常の者	ぜん息 の者	腎臓疾 患の者	問診実 施者数	問診票 から要 検討者 数	学校医 による 診察実 施者数	要精密 検査者 数
1 千葉市	169	0	1,947	320	1,724	250	23,019	25	27	27
2 市川市	216	0	36	174	297	11	9,256	20	638	12
3 船橋市	348	1	268	131	410	118	14,940	20	2,577	8
4 習志野市	66	0	72	8	33	1	3,972	14	15	10
5 八千代市	108	0	37	11	53	5	4,980	12	57	5
6 浦安市	4	0	144	38	92	7	3,873	9	15	8
7 松戸市	27	0	563	146	530	26	10,797	14	5,686	12
8 野田市	80	0	152	33	118	12	4,038	14	1,624	4
9 柏市	25	1	279	117	311	23	9,802	15	24	11
10 流山市	37	0	109	43	94	5	4,394	9	4,349	0
11 我孫子市	28	0	172	41	150	11	3,167	0	5	0
12 鎌ヶ谷市	7	0	84	21	141	1	2,636	1	1	0
13 銚子市	17	0	43	14	44	6	1,227	1	3	1
14 匝瑳市	56	0	25	19	31	11	838	2	107	0
15 旭市	18	0	70	18	99	2	1,625	3	7	0
16 香取市	10	0	35	24	76	0	1,699	0	3	0
17 神崎町	4	0	0	0	0	0	131	1	1	0
18 東庄町	1	0	2	4	9	3	322	1	1	0
19 多古町	0	0	27	6	33	3	277	0	0	0
20 成田市	14	0	134	41	198	7	3,346	22	22	3
21 佐倉市	23	1	165	31	245	9	4,116	1	2	1
22 四街道市	1	0	89	26	157	6	2,348	2	2	3
23 八街市	5	0	40	19	106	14	1,618	1	1	1
24 印西市	38	0	306	16	176	5	2,665	4	4	4
25 白井市	15	0	62	8	60	3	2,082	2	2	2
26 富里市	1	0	23	11	24	1	1,106	2	2	0
27 酒々井町	9	0	37	5	29	1	545	0	0	0
28 栄町	7	0	24	0	36	4	349	0	346	0
29 茂原市	16	0	50	19	83	10	2,085	0	0	0
30 一宮町	1	0	14	3	13	1	305	4	4	0
31 白子町	0	0	0	0	18	0	235	0	0	0
32 長柄町	0	0	1	0	4	0	112	0	0	0
33 長南町	0	0	1	0	1	0	152	0	0	0
34 睦沢町	0	0	0	0	0	0	132	0	0	0
35 長生村	0	0	2	0	0	0	318	0	0	0
36 東金市	4	0	67	15	89	8	1,326	4	382	0
37 大網白里市	11	0	68	24	89	1	1,132	1	3	0
38 九十九里町	0	0	8	8	16	2	307	1	4	1
39 山武市	27	0	68	12	91	9	1,105	1	4	1
40 横芝光町	5	0	34	4	49	1	574	0	0	0
41 芝山町	4	0	4	2	9	1	163	0	0	0
42 勝浦市	4	0	19	2	20	1	309	0	0	0
43 大多喜町	2	0	10	1	9	0	165	0	0	0
44 いすみ市	34	0	53	10	59	4	755	7	753	0
45 御宿町	0	0	9	0	8	0	108	0	53	0
46 館山市	8	0	48	17	80	3	1,028	0	474	0
47 鴨川市	0	0	5	4	31	0	637	1	2	1
48 鋸南町	0	0	2	3	4	1	126	0	0	0
49 南房総市	4	0	25	7	53	1	790	0	0	0
50 木更津市	5	0	46	16	96	4	3,477	13	673	1
51 君津市	19	0	32	15	146	12	1,907	5	1	2
52 富津市	4	0	31	7	40	4	887	2	2	2
53 袖ヶ浦市	21	0	63	34	104	16	1,607	0	0	0
54 市原市	19	0	322	62	368	18	6,686	4	966	3
55 県立	2	0	15	11	18	4	478	4	1	0
千葉県	1,524	3	5,942	1,601	6,774	646	146,074	242	18,843	123
割合(%)	1.1%	0.0%	4.1%	1.1%	4.7%	0.4%	99.5%	0.2%	12.9%	0.1%

中学校	結核検査						肥満やせの状況(村田式による)			
	X線撮影を受けた者	精密検査を受けた者	(精密検査)X線撮影実施者数	(精密検査)ツベルクリン実施者数	(精密検査)その他の検査実施者数	予防内服の者	結核の者	受検者数	高度肥満(肥満度 $\geq 50\%$)	中等度肥満(50% $>$ 肥満 $\geq 30\%$)
1 千葉市		21	21	0	1	0	0	22,620	209	642
2 市川市		16	16	0	0	0	0	9,114	83	256
3 船橋市		13	13	0	0	1	0	14,865	133	373
4 習志野市		9	9	0	0	0	0	3,943	28	97
5 八千代市		1	1	0	0	0	0	4,982	46	140
6 浦安市		8	8	0	0	0	0	3,836	24	83
7 松戸市		14	14	0	0	0	0	10,656	96	343
8 野田市		4	4	0	0	0	0	4,002	62	126
9 柏市		13	13	0	0	0	0	9,735	111	308
10 流山市		0	0	0	0	0	0	4,379	17	96
11 我孫子市		0	0	0	0	0	0	3,130	32	92
12 鎌ヶ谷市		0	0	0	0	0	0	2,621	26	75
13 銚子市		1	1	0	0	0	0	1,224	26	67
14 匝瑳市		0	0	0	0	0	0	837	16	31
15 旭市		0	0	0	0	0	0	1,618	33	72
16 香取市		0	0	0	0	0	0	1,689	38	81
17 神崎町		1	1	0	0	0	0	131	2	8
18 東庄町		0	0	0	0	0	0	324	4	14
19 多古町		0	0	0	0	0	0	277	5	10
20 成田市		3	3	0	0	0	0	3,363	43	124
21 佐倉市		1	1	0	0	0	0	4,076	37	96
22 四街道市		2	2	0	0	0	0	2,325	27	76
23 八街市		1	1	0	0	0	0	1,606	35	73
24 印西市		4	4	0	0	0	0	2,648	20	72
25 白井市		2	1	0	0	0	0	2,065	24	54
26 富里市		2	2	0	0	0	0	1,093	18	45
27 酒々井町		0	0	0	0	0	0	545	5	13
28 栄町		0	0	0	0	0	0	349	3	14
29 茂原市		0	0	0	0	0	0	2,066	22	75
30 一宮町		0	0	0	0	0	0	304	13	12
31 白子町		0	0	0	0	0	0	234	1	7
32 長柄町		0	0	0	0	0	0	111	1	5
33 長南町		0	0	0	0	0	0	152	5	6
34 睦沢町		0	0	0	0	0	0	133	2	6
35 長生村		0	0	0	0	0	0	317	0	11
36 東金市		0	0	0	0	0	0	1,310	31	64
37 大網白里市		0	0	0	0	0	0	1,118	23	39
38 九十九里町		1	1	0	0	0	0	304	12	15
39 山武市		1	1	0	0	0	0	1,099	20	47
40 横芝光町		0	0	0	0	0	0	569	14	26
41 芝山町		0	0	0	0	0	0	163	5	7
42 勝浦市		0	0	0	0	0	0	306	7	21
43 大多喜町		0	0	0	0	0	0	164	7	8
44 いすみ市		0	0	0	0	0	0	756	3	31
45 御宿町		0	0	0	0	0	0	108	3	5
46 館山市		0	0	0	0	0	0	1,026	25	50
47 鴨川市		0	0	0	0	0	0	636	15	23
48 鋸南町		0	0	0	0	0	0	126	0	3
49 南房総市		0	0	0	0	0	0	781	11	38
50 木更津市		2	2	0	0	0	0	3,144	50	147
51 君津市		2	2	0	0	0	0	1,898	30	81
52 富津市		2	2	0	1	0	0	878	16	43
53 袖ヶ浦市		0	0	0	0	0	0	1,601	30	46
54 市原市		3	3	0	0	0	0	6,635	142	265
55 県立		0	0	0	0	0	0	239	2	7
千葉県		127	126	0	2	1	0	144,231	1,693	4,569
割合(%)		0.1%	0.1%	0.0%	0.0%	0.0%	0.0%	98.3%	1.2%	3.2%

中学校	肥満やせの状況(村田式による)		
	軽度肥満 (30% > 肥満度 ≥ 20%)	やせ(- 20% ≥ 肥満度 > -30%)	高度のや せ(-30% ≥肥満 度)
1 千葉市	1,747	686	17
2 市川市	350	354	15
3 船橋市	556	565	19
4 習志野市	150	196	3
5 八千代市	201	163	11
6 浦安市	135	174	6
7 松戸市	407	362	10
8 野田市	183	128	5
9 柏市	427	256	8
10 流山市	161	175	6
11 我孫子市	120	94	0
12 鎌ヶ谷市	125	86	8
13 銚子市	67	20	1
14 匝瑳市	61	15	0
15 旭市	98	30	0
16 香取市	84	40	1
17 神崎町	7	4	0
18 東庄町	13	7	0
19 多古町	24	2	0
20 成田市	134	91	2
21 佐倉市	178	128	2
22 四街道市	93	79	3
23 八街市	80	38	2
24 印西市	108	93	3
25 白井市	83	69	5
26 富里市	48	27	0
27 酒々井町	22	23	0
28 栄町	14	11	0
29 茂原市	92	33	1
30 一宮町	19	2	0
31 白子町	14	2	0
32 長柄町	6	1	0
33 長南町	7	1	0
34 睦沢町	8	5	0
35 長生村	19	3	0
36 東金市	78	33	2
37 大網白里市	45	38	0
38 九十九里町	19	8	0
39 山武市	67	21	2
40 横芝光町	29	7	0
41 芝山町	10	7	0
42 勝浦市	21	5	0
43 大多喜町	9	5	0
44 いすみ市	33	23	0
45 御宿町	4	3	0
46 館山市	61	20	1
47 鴨川市	32	12	0
48 鋸南町	9	4	0
49 南房総市	43	10	0
50 木更津市	170	84	5
51 君津市	102	60	2
52 富津市	55	20	2
53 袖ヶ浦市	74	50	1
54 市原市	328	199	4
55 県立	6	12	1
千葉県	7,036	4,584	148
割合(%)	4.9%	3.2%	0.1%

(3) 義務教育学校（前期）

義務教育学校 （前期）	裸眼視力検査					眼の検査			聴力検査		耳鼻咽喉頭の検査			
	受検者数	1.0未満0.7以上の者	0.7未満0.3以上の者	0.3未満の者	裸眼視力省略の者	受検者数	感染性眼疾患の者	その他眼疾患・異常の者	受検者数	難聴の者	受検者数	耳疾患の者	鼻・副鼻腔疾患の者	口咽頭疾患の者
1 市川市	128	11	16	5	20	145	0	2	97	0	145	8	5	0
2 成田市	267	16	40	10	0	95	0	12	180	0	137	12	110	2
千葉県	395	27	56	15	20	240	0	14	277	0	282	20	115	2
割合(%)		6.8%	14.2%	3.8%	4.8%	58.0%	0.0%	5.8%		0.0%	68.1%	7.1%	40.8%	0.7%

義務教育学校 （前期）	歯の検査													
	受検者数	処置完了の者	未処置歯のある者	COのある者	歯列・咬合1の者	歯列・咬合2の者	顎関節1の者	顎関節2の者	歯垢の状態1の者	歯垢の状態2の者	歯肉の状態1の者	歯肉の状態2の者	その他の疾病の者	
1 市川市	144	20	44	17	38	10	0	0	14	18	18	1	25	
2 成田市	266	76	76	26	65	5	0	0	26	0	30	3	18	
千葉県	410	96	120	43	103	15	0	0	40	18	48	4	43	
割合(%)	99.0%	23.4%	29.3%	10.5%	25.1%	3.7%	0.0%	0.0%	9.8%	4.4%	11.7%	1.0%	10.5%	

義務教育学校 （前期）	DMF歯数			尿検査				寄生虫卵		その他の疾病等の検査			
	D（永久歯の未処置歯数）	M（永久歯の喪失歯数）	F（永久歯の処置歯数）	受検者数	蛋白陽性の者	潜血陽性の者	糖陽性の者	受検者数	寄生虫卵保有の者	受検者数	栄養不良の者	肥満傾向の者	脊柱側弯の者
1 市川市	10	0	5	147	2	0	0	31	0	142	0	3	0
2 成田市	40	11	37	262	1	1	0	0	0	267	0	6	6
千葉県	50	11	42	409	3	1	0	31	0	409	0	9	6
被患率(%)				98.8%	0.7%	0.2%	0.0%	7.5%	0.0%	98.8%	0.0%	2.2%	1.5%

義務教育学校 （前期）	その他の疾病等の検査								結核検査					
	その他の脊柱・胸郭・四肢の異常の者	感染性皮膚疾患の者	アトピー性皮膚炎の者	心臓疾患・異常の者	ぜん息の者	腎臓疾患の者	問診実施者数	問診票から要検討者数	学校医による診察実施者数	要精密検査者数	X線撮影を受けた者	精密検査を受けた者	(精密検査) X線撮影実施者数	
1 市川市	10	1	5	0	8	0	147	0	0	0	0	0	0	
2 成田市	0	0	22	3	56	2	267	1	122	1	1	1	1	
千葉県	10	1	27	3	64	2	414	1	122	1	1	1	1	
割合(%)	2.4%	0.2%	6.6%	0.7%	15.6%	0.5%	100.0%	0.2%	29.5%	0.2%	0.2%	0.2%	0.2%	

義務教育学校 （前期）	結核検査				肥満やせの状況(村田式による)					
	(精密検査) ツベルクリン実施者数	(精密検査) その他の検査実施者数	(精密検査) 予防内服の者	結核の者	受検者数	高度肥満(肥満度 \geq 50%)	中等度肥満(50% $>$ 肥満 \geq 30%)	軽度肥満(30% $>$ 肥満 \geq 20%)	やせ(-20% \geq 肥満 $>$ -30%)	高度のやせ(-30% \geq 肥満度)
1 市川市	0	0	0	0	148	1	3	8	1	0
2 成田市	0	0	0	0	267	6	15	12	1	0
千葉県	0	0	0	0	415	7	18	20	2	0
割合(%)	0.0%	0.0%	0.0%	0.0%	100.2%	1.7%	4.3%	4.8%	0.5%	0.0%

(4) 義務教育学校 (後期)

義務教育学校 (後期)	裸眼視力検査					眼の検査			聴力検査		耳鼻咽喉の検査			
	受検者数	1.0未満0.7以上の者	0.7未満0.3以上の者	0.3未満の者	裸眼視力省略の者	受検者数	感染性眼疾患の者	その他眼疾患・異常の者	受検者数	難聴の者	受検者数	耳疾患の者	鼻・副鼻腔疾患の者	口腔咽頭疾患の者
1 市川市	127	20	16	13	79	203	0	9	143	0	204	8	12	0
2 成田市	117	6	16	3	6	33	0	3	76	0	41	2	34	2
千葉県	244	26	32	16	85	236	0	12	219	0	245	10	46	2
割合 (%)		10.7%	13.1%	6.6%	25.4%	70.4%	0.0%	5.1%		0.0%	73.1%	4.1%	18.8%	0.8%

義務教育学校 (後期)	歯の検査												
	受検者数	処置完了の者	未処置歯のある者	COのある者	歯列・咬合1の者	歯列・咬合2の者	顎関節1の者	顎関節2の者	歯垢の状態1の者	歯垢の状態2の者	歯肉の状態1の者	歯肉の状態2の者	その他の疾病の者
1 市川市	197	34	90	20	55	38	1	0	35	6	15	9	20
2 成田市	115	43	9	52	27	0	1	0	23	0	58	3	16
千葉県	312	77	99	72	82	38	2	0	58	6	73	12	36
割合 (%)	93.1%	24.7%	31.7%	23.1%	26.3%	12.2%	0.6%	0.0%	18.6%	1.9%	23.4%	3.8%	11.5%

義務教育学校 (後期)	DMF歯数			尿検査			寄生虫卵		その他の疾病等の検査				
	D (永久歯の未処置歯数)	M (永久歯の喪失歯数)	F (永久歯の処置歯数)	受検者数	蛋白陽性の者	潜血陽性の者	糖陽性の者	受検者数	寄生虫卵保有の者	受検者数	栄養不良の者	肥満傾向の者	脊柱側弯の者
1 市川市	95	0	67	208	1	4	1			200	0	1	20
2 成田市	8	0	27	116	1	2	0			124	0	2	4
千葉県	103	0	94	324	2	6	1			324	0	3	24
割合 (%)				96.7%	0.6%	1.9%	0.3%			96.7%	0.0%	0.9%	7.4%

義務教育学校 (後期)	その他の疾病等の検査							結核検査					
	その他の脊柱・胸郭・四肢の異常の者	感染性皮膚疾患の者	アトピー性皮膚炎の者	心臓疾患・異常の者	ぜん息の者	腎臓疾患の者	問診実施者数	問診票から要検討者数	学校医による診察実施者数	要精密検査者数	X線撮影を受けた者	精密検査を受けた者	(精密検査) X線撮影実施者数
1 市川市	0	0	17	4	9	2	213	0	0	0		0	0
2 成田市	0	0	2	1	6	1	124	1	1	1		1	1
千葉県	0	0	19	5	15	3	337	1	1	1		1	1
割合 (%)	0.0%	0.0%	5.9%	1.5%	4.6%	0.9%	100.6%	0.3%	0.3%	0.3%		0.3%	0.3%

義務教育学校 (後期)	結核検査				肥満やせの状況(村田式による)					
	(精密検査) ツベルクリン実施者数	(精密検査) その他の検査実施者数	(精密検査) 予防内服の者	結核の者	受検者数	高度肥満(肥満度 \geq 50%)	中等度肥満(50% $>$ 肥満 \geq 30%)	軽度肥満(30% $>$ 肥満 \geq 20%)	やせ(-20% \geq 肥満度 $>$ -30%)	高度のやせ(-30% \geq 肥満度)
1 市川市	0	0	0	0	207	2	2	7	11	0
2 成田市	0	0	0	0	124	2	3	12	0	0
千葉県	0	0	0	0	331	4	5	19	11	0
割合 (%)	0.0%	0.0%	0.0%	0.0%	98.8%	1.2%	1.5%	5.7%	3.3%	0.0%

4 疾病等の状況

(1) 永久歯の一人あたり平均むし歯等数 (DMF指数)

① 市町村別

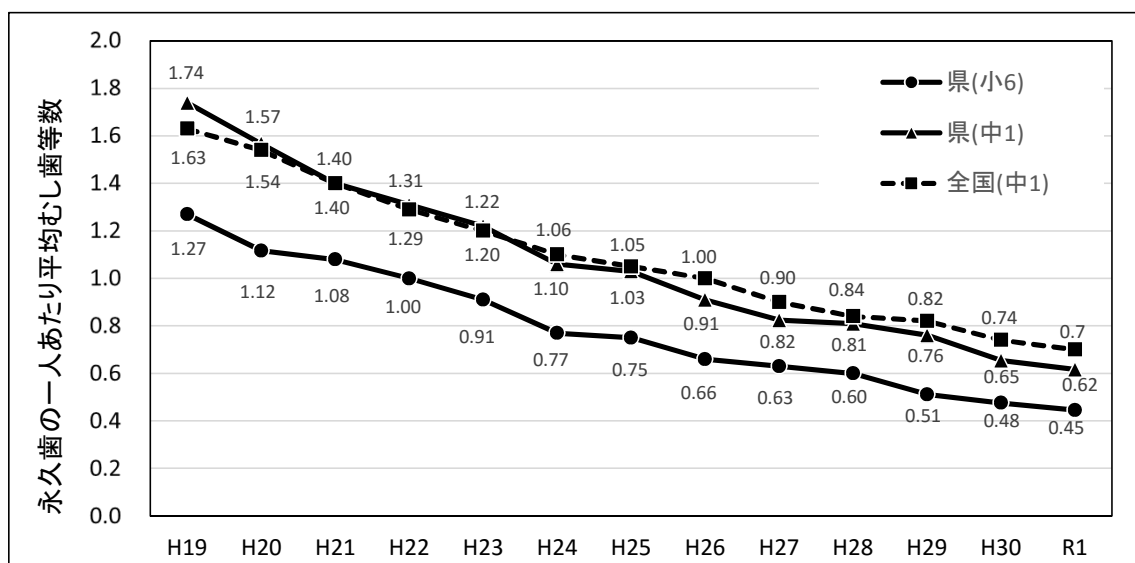
No.	市町村	小6	中1	No.	市町村	小6	中1	No.	市町村	小6	中1		
1	千葉市	0.386	0.544	21	佐倉市	0.391	0.543	41	芝山町	0.250	1.653		
2	市川市	0.404	0.627	22	四街道市	0.591	0.615	42	勝浦市	0.515	0.187		
3	船橋市	0.501	0.482	23	八街市	0.727	0.952	43	大多喜町	0.683	0.820		
4	習志野市	0.440	0.730	24	印西市	0.243	0.343	44	いすみ市	0.838	0.870		
5	八千代市	0.287	0.455	25	白井市	0.416	0.814	45	御宿町*	0.556	0.538		
6	浦安市	0.368	0.452	26	富里市	0.408	0.769	46	館山市	0.414	0.654		
7	松戸市	0.503	0.698	27	酒々井町	0.244	0.548	47	鴨川市	0.151	0.281		
8	野田市	0.436	0.543	28	栄町	0.358	0.446	48	鋸南町	0.065	0.333		
9	柏市	0.493	0.606	29	茂原市	0.213	1.025	49	南房総市	0.532	1.053		
10	流山市	0.345	0.490	30	一宮町	0.598	0.351	50	木更津市	0.433	0.569		
11	我孫子市	0.503	0.617	31	白子町	1.164	0.958	51	君津市	0.552	0.615		
12	鎌ヶ谷市	0.326	0.869	32	長柄町	0.271	0.333	52	富津市	0.639	0.758		
13	銚子市	0.457	0.565	33	長南町	1.000	1.161	53	袖ヶ浦市	0.559	0.619		
14	匝瑳市	0.578	0.803	34	睦沢町	0.234	1.318	54	市原市	0.493	0.866		
15	旭市	0.665	0.873	35	長生村	0.430	0.138	55	県立		0.231		
16	香取市	0.591	0.806	36	東金市	0.573	0.853	*小6は布施学校組合を含む					
17	神崎町	0.590	1.921	37	大網白里市	0.288	0.439						
18	東庄町	0.451	0.910	38	九十九里町	0.818	1.317	千葉県					
19	多古町	0.000	0.567	39	山武市	0.588	0.747					小6	中1
20	成田市	0.513	0.553	40	横芝光町	0.743	1.033					0.445	0.617

小学校には義務教育学校の前期課程、中学校には義務教育学校の後期課程を含む。

② 永久歯の一人あたり平均むし歯等数の推移

$$\text{永久歯の一人あたり平均むし歯等数} = \frac{\text{Dの総本数} + \text{Mの総本数} + \text{Fの総本数}}{\text{全受検者数}}$$

D: 永久歯の未処置歯
 M: 永久歯の喪失歯
 F: 永久歯の処置歯



全国データは学校保健統計調査結果による。

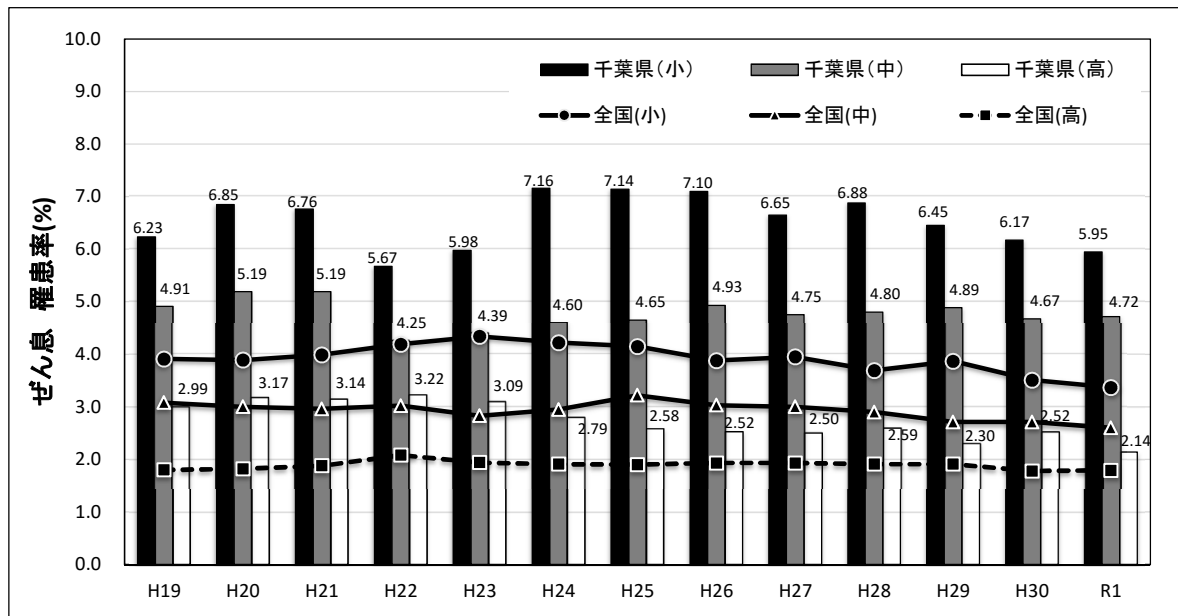
(2) ぜん息について

① 市町村別（罹患率）

No.	市町村	小学校		中学校		No.	市町村	小学校		中学校		No.	市町村	小学校		中学校	
		男子	女子	男子	女子			男子	女子	男子	女子			男子	女子	男子	女子
1	千葉市	11.03%	7.48%	8.84%	6.05%	21	佐倉市	6.96%	5.27%	6.29%	5.60%	41	芝山町	11.63%	5.52%	6.49%	4.65%
2	市川市	4.23%	3.19%	3.99%	2.65%	22	四街道市	9.99%	6.57%	8.24%	4.97%	42	勝浦市	13.41%	12.96%	9.03%	3.90%
3	船橋市	3.57%	2.53%	3.53%	2.03%	23	八街市	9.06%	6.69%	7.73%	5.34%	43	大多喜町	3.64%	0.00%	8.75%	2.38%
4	習志野市	2.69%	2.08%	0.94%	0.78%	24	印西市	8.16%	6.20%	7.89%	5.23%	44	いすみ市	9.56%	6.55%	8.93%	6.61%
5	八千代市	4.82%	3.69%	1.15%	1.03%	25	白井市	10.12%	7.01%	3.55%	2.21%	45	御宿町*	17.31%	9.32%	12.73%	1.89%
6	浦安市	3.15%	2.46%	2.80%	2.02%	26	富里市	7.73%	6.02%	2.64%	1.68%	46	館山市	10.99%	7.53%	9.01%	6.50%
7	松戸市	5.62%	4.01%	6.00%	3.95%	27	酒々井町	6.36%	5.59%	7.17%	3.57%	47	鴨川市	8.95%	5.27%	6.85%	2.67%
8	野田市	1.93%	1.90%	3.73%	2.17%	28	栄町	10.71%	6.43%	14.20%	6.95%	48	鋸南町	10.79%	5.36%	4.05%	1.92%
9	柏市	6.56%	4.69%	4.14%	2.31%	29	茂原市	9.06%	6.76%	4.63%	3.47%	49	南房総市	7.98%	6.78%	8.03%	5.50%
10	流山市	4.96%	3.44%	3.16%	1.09%	30	一宮町	7.63%	6.15%	4.49%	4.08%	50	木更津市	5.91%	3.65%	3.29%	2.33%
11	我孫子市	4.89%	4.41%	7.38%	4.16%	31	白子町	8.04%	6.34%	9.84%	5.36%	51	君津市	8.64%	6.15%	10.05%	5.11%
12	鎌ヶ谷市	6.44%	4.48%	6.00%	4.92%	32	長柄町	19.84%	8.89%	5.66%	1.69%	52	富津市	5.94%	4.67%	4.75%	4.31%
13	銚子市	5.25%	3.59%	4.55%	2.68%	33	長南町	3.25%	0.00%	1.19%	0.00%	53	袖ヶ浦市	14.69%	7.76%	8.69%	4.23%
14	匝瑳市	7.56%	4.84%	4.29%	3.17%	34	睦沢町	13.73%	10.20%	0.00%	0.00%	54	市原市	8.92%	6.61%	6.65%	4.51%
15	旭市	8.91%	6.75%	6.92%	5.28%	35	長生村	0.00%	0.00%	0.00%	0.00%	55	県立			5.13%	2.54%
16	香取市	9.62%	6.06%	5.44%	3.68%	36	東金市	11.15%	9.65%	9.54%	3.86%	*小学校は布施学校組合を含む					
17	神崎町	3.60%	1.92%	0.00%	0.00%	37	大網白里市	9.15%	7.53%	9.20%	6.60%	千葉県	小学校		中学校		
18	東庄町	7.88%	7.83%	4.32%	1.23%	38	九十九里町	9.09%	6.54%	6.45%	3.95%		男子	女子	男子	女子	
19	多古町	10.95%	6.97%	14.81%	9.15%	39	山武市	9.50%	6.56%	8.75%	7.66%		6.91%	4.93%	5.70%	3.68%	
20	成田市	8.95%	7.00%	7.51%	4.17%	40	横芝光町	9.56%	5.10%	10.26%	6.62%		5.95%		4.72%		

小学校には義務教育学校の前期課程、中学校には義務教育学校の後期課程を含む。

② 罹患率（全児童生徒）の推移



全国データは学校保健統計調査結果による。

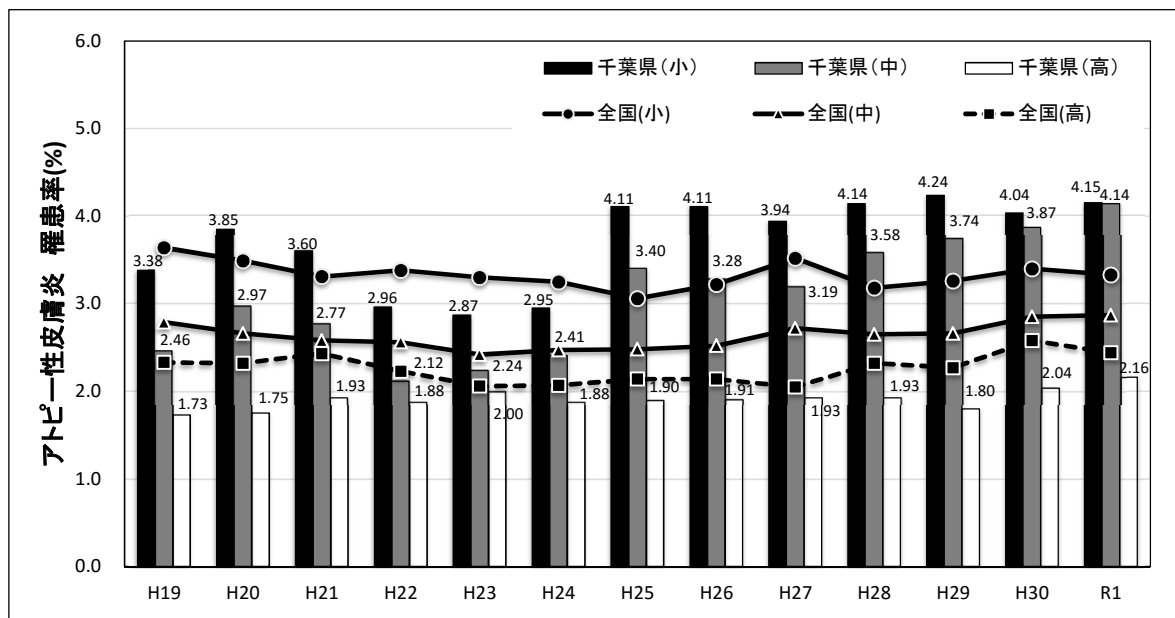
(3) アトピー性皮膚炎について

① 市町村別（罹患率）

No.	市町村	小学校		中学校		No.	市町村	小学校		中学校		No.	市町村	小学校		中学校	
		男子	女子	男子	女子			男子	女子	男子	女子			男子	女子	男子	女子
1	千葉市	9.40%	8.17%	8.81%	8.06%	21	佐倉市	3.78%	3.59%	4.59%	3.40%	41	芝山町	5.23%	6.21%	1.30%	3.49%
2	市川市	1.30%	0.92%	0.87%	0.27%	22	四街道市	5.88%	4.92%	4.41%	3.11%	42	勝浦市	10.98%	9.63%	6.45%	5.84%
3	船橋市	1.94%	1.60%	2.30%	1.33%	23	八街市	1.10%	1.67%	3.02%	1.91%	43	大多喜町	0.61%	0.00%	6.25%	5.95%
4	習志野市	4.70%	4.47%	1.99%	1.77%	24	印西市	8.94%	9.07%	12.65%	10.24%	44	いすみ市	5.63%	5.32%	6.89%	7.16%
5	八千代市	2.44%	2.85%	0.95%	0.58%	25	白井市	6.10%	5.76%	2.88%	3.07%	45	御宿町*	8.65%	11.86%	10.91%	5.66%
6	浦安市	3.02%	3.48%	4.10%	3.46%	26	富里市	2.72%	2.65%	1.76%	2.43%	46	館山市	7.46%	6.07%	4.13%	5.28%
7	松戸市	4.28%	3.79%	5.67%	4.94%	27	酒々井町	8.33%	6.53%	6.42%	7.14%	47	鴨川市	1.85%	1.28%	0.60%	1.00%
8	野田市	2.14%	1.42%	3.92%	3.76%	28	栄町	4.46%	5.63%	6.17%	7.49%	48	鋸南町	2.16%	0.89%	2.70%	0.00%
9	柏市	2.53%	1.98%	3.59%	2.20%	29	茂原市	3.68%	3.19%	2.36%	2.50%	49	南房総市	3.92%	2.97%	2.85%	3.50%
10	流山市	3.18%	2.29%	2.81%	2.18%	30	一宮町	7.06%	6.15%	6.41%	2.72%	50	木更津市	3.07%	2.39%	1.44%	1.25%
11	我孫子市	4.45%	3.91%	6.34%	7.10%	31	白子町	5.80%	2.93%	0.00%	0.00%	51	君津市	1.96%	2.52%	1.87%	1.51%
12	鎌ヶ谷市	3.22%	2.43%	4.00%	2.46%	32	長柄町	7.14%	6.67%	1.89%	0.00%	52	富津市	5.25%	3.03%	4.32%	2.63%
13	銚子市	5.07%	5.19%	3.41%	3.69%	33	長南町	2.44%	0.93%	1.19%	0.00%	53	袖ヶ浦市	4.16%	3.27%	4.58%	3.30%
14	匝瑳市	2.39%	1.49%	2.27%	3.62%	34	睦沢町	7.19%	6.12%	0.00%	0.00%	54	市原市	4.81%	4.11%	4.65%	5.21%
15	旭市	3.75%	2.75%	4.57%	4.05%	35	長生村	0.89%	1.80%	1.31%	0.00%	55	県立			2.99%	3.39%
16	香取市	3.96%	2.66%	2.60%	1.59%	36	東金市	5.88%	5.28%	5.73%	4.51%	*小学校は布施学校組合を含む					
17	神崎町	0.00%	4.81%	0.00%	0.00%	37	大網白里市	5.80%	6.47%	6.73%	5.35%	千葉県	小学校		中学校		
18	東庄町	6.51%	3.91%	1.23%	0.00%	38	九十九里町	7.41%	5.77%	1.94%	3.29%		男子	女子	男子	女子	
19	多古町	1.46%	0.70%	11.11%	8.45%	39	山武市	5.54%	6.04%	6.00%	6.32%		4.42%	3.88%	4.46%	3.81%	
20	成田市	5.50%	4.44%	4.29%	3.52%	40	横芝光町	3.86%	4.03%	5.63%	6.25%		4.15%		4.14%		

小学校には義務教育学校の前期課程、中学校には義務教育学校の後期課程を含む。

②アトピー性皮膚炎の推移



全国データは学校保健統計調査結果による。

(4) 食物アレルギーについて

① 食物アレルギーの者の割合

校種	人数 (人)	割合 (%)
小学校	12,004	3.89%
中学校	6,269	4.27%
義務教育学校 (前期)	3	0.72%
義務教育学校 (後期)	5	1.49%
高等学校	3,618	3.71%
高等学校 (定時制)	49	2.17%
特別支援学校 (小学部)	117	5.78%
特別支援学校 (中学部)	54	4.17%
特別支援学校 (高等部)	137	4.45%
合計	22,256	3.96%

② エピペン持参者

校種	持参者数 (人)	割合 (%)
小学校	1,536	0.50%
中学校	575	0.39%
義務教育学校 (前期)	1	0.24%
義務教育学校 (後期)	0	0.00%
高等学校	230	0.24%
高等学校 (定時制)	2	0.09%
特別支援学校 (小学部)	9	0.44%
特別支援学校 (中学部)	7	0.54%
特別支援学校 (高等部)	9	0.29%
合計	2,369	0.42%

(5) アレルギー性鼻炎について

校種	罹患数 (人)	罹患率 (%)
小学校	50,577	16.37%
中学校	30,793	20.98%
義務教育学校 (前期)	120	28.99%
義務教育学校 (後期)	83	24.78%
高等学校	15,209	15.58%
高等学校 (定時制)	223	9.85%
特別支援学校 (小学部)	230	11.37%
特別支援学校 (中学部)	221	17.08%
特別支援学校 (高等部)	430	13.97%
合計	97,886	17.40%

(6) アレルギー性結膜炎について

校種	罹患数 (人)	罹患率 (%)
小学校	18,435	5.97%
中学校	11,771	8.02%
義務教育学校 (前期)	36	8.70%
義務教育学校 (後期)	22	6.57%
高等学校	4,773	4.89%
高等学校 (定時制)	71	3.14%
特別支援学校 (小学部)	66	3.26%
特別支援学校 (中学部)	67	5.18%
特別支援学校 (高等部)	184	5.98%
合計	35,425	6.30%

(7) 脳脊髄液減少症について

校種	診断を受けた者 (人)
小学校	3
中学校	7
義務教育学校 (前期)	0
義務教育学校 (後期)	0
高等学校	2
高等学校 (定時制)	0
特別支援学校 (小学部)	0
特別支援学校 (中学部)	2
特別支援学校 (高等部)	0
合計	14

5 令和元年度 学校保健統計調査 児童生徒体格の平均値
 <体格の全国平均値との比較>

区 分			身長 (cm)		体重 (kg)	
			県平均	全国平均	県平均	全国平均
男	幼稚園	5歳	110.9	110.3	19.1	18.9
	小学校	6	116.8	116.5	21.5	21.4
		7	122.8	122.6	24.1	24.2
		8	128.7	128.1	27.5	27.3
		9	134.1	133.5	31.2	30.7
		10	138.9	139.0	34.1	34.4
		11	145.8	145.2	39.1	38.7
	中学校	12	152.6	152.8	43.7	44.2
		13	160.3	160.0	49.3	49.2
		14	165.4	165.4	54.1	54.1
	高等学校	15	168.4	168.3	58.8	58.8
		16	169.5	169.9	60.1	60.7
		17	170.9	170.6	63.3	62.5

女	幼稚園	5歳	109.7	109.4	18.8	18.6
	小学校	6	115.9	115.6	21.0	20.9
		7	122.1	121.4	23.5	23.5
		8	127.6	127.3	26.3	26.5
		9	134.0	133.4	29.9	30.0
		10	140.2	140.2	33.9	34.2
		11	146.7	146.6	38.6	39.0
	中学校	12	152.1	151.9	43.7	43.8
		13	155.2	154.8	47.3	47.3
		14	156.9	156.5	50.1	50.1
	高等学校	15	157.3	157.2	51.6	51.7
		16	157.8	157.7	52.7	52.7
		17	158.6	157.9	53.9	53.0

※年齢は4月1日現在の満年齢。
 ※令和元年度学校保健統計調査結果より。