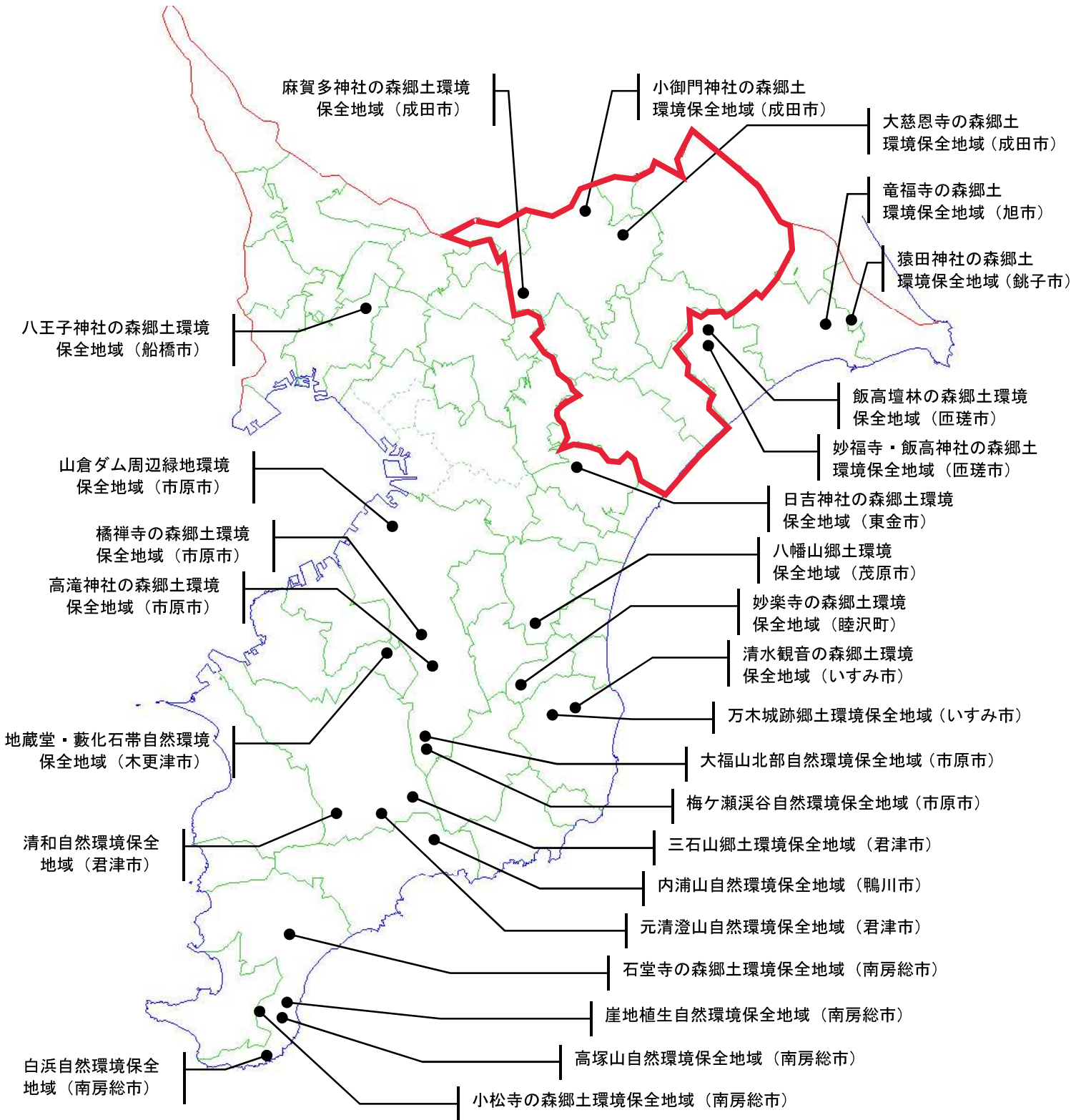


自然環境保全地域等位置図

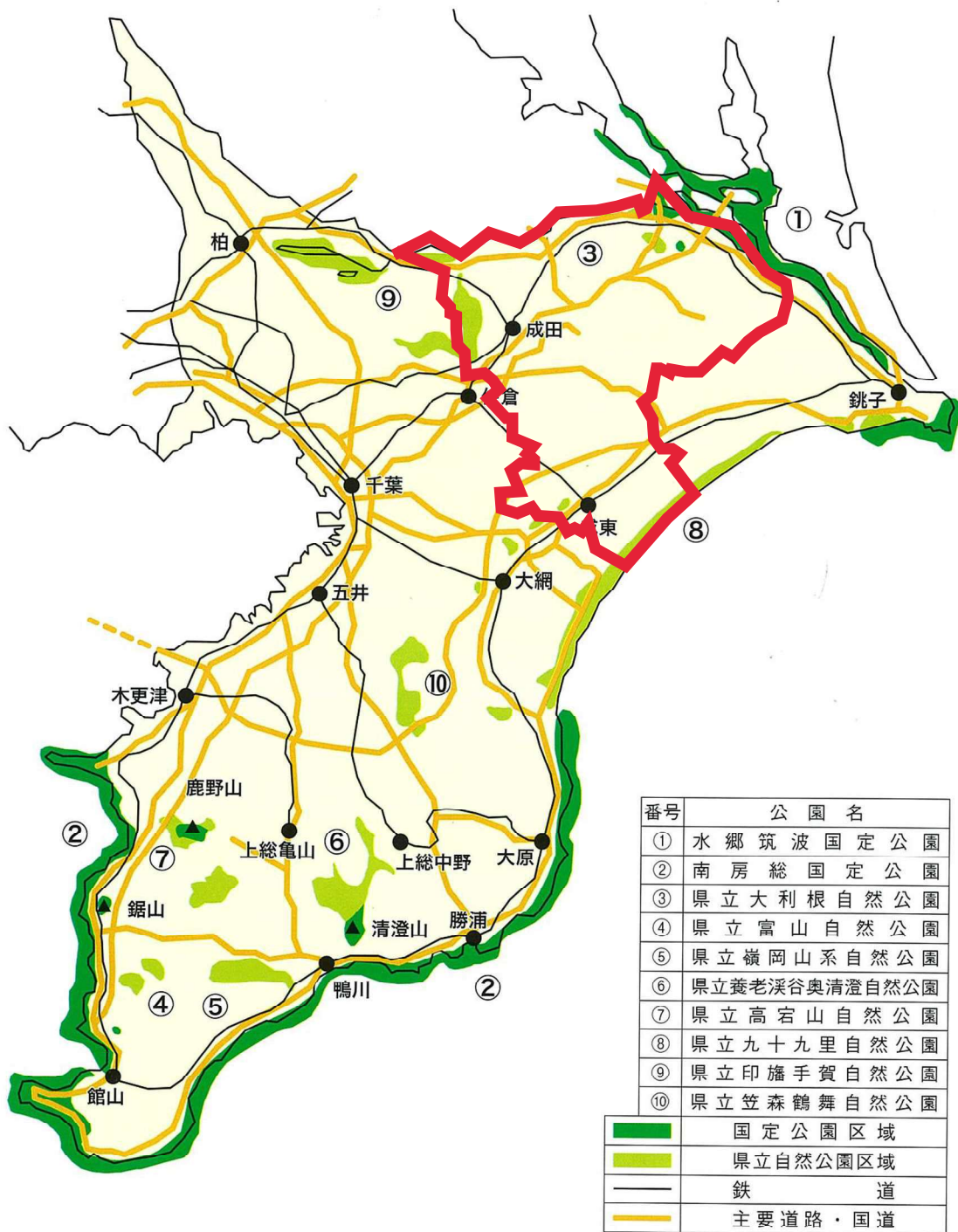


(平成24年4月1日現在)

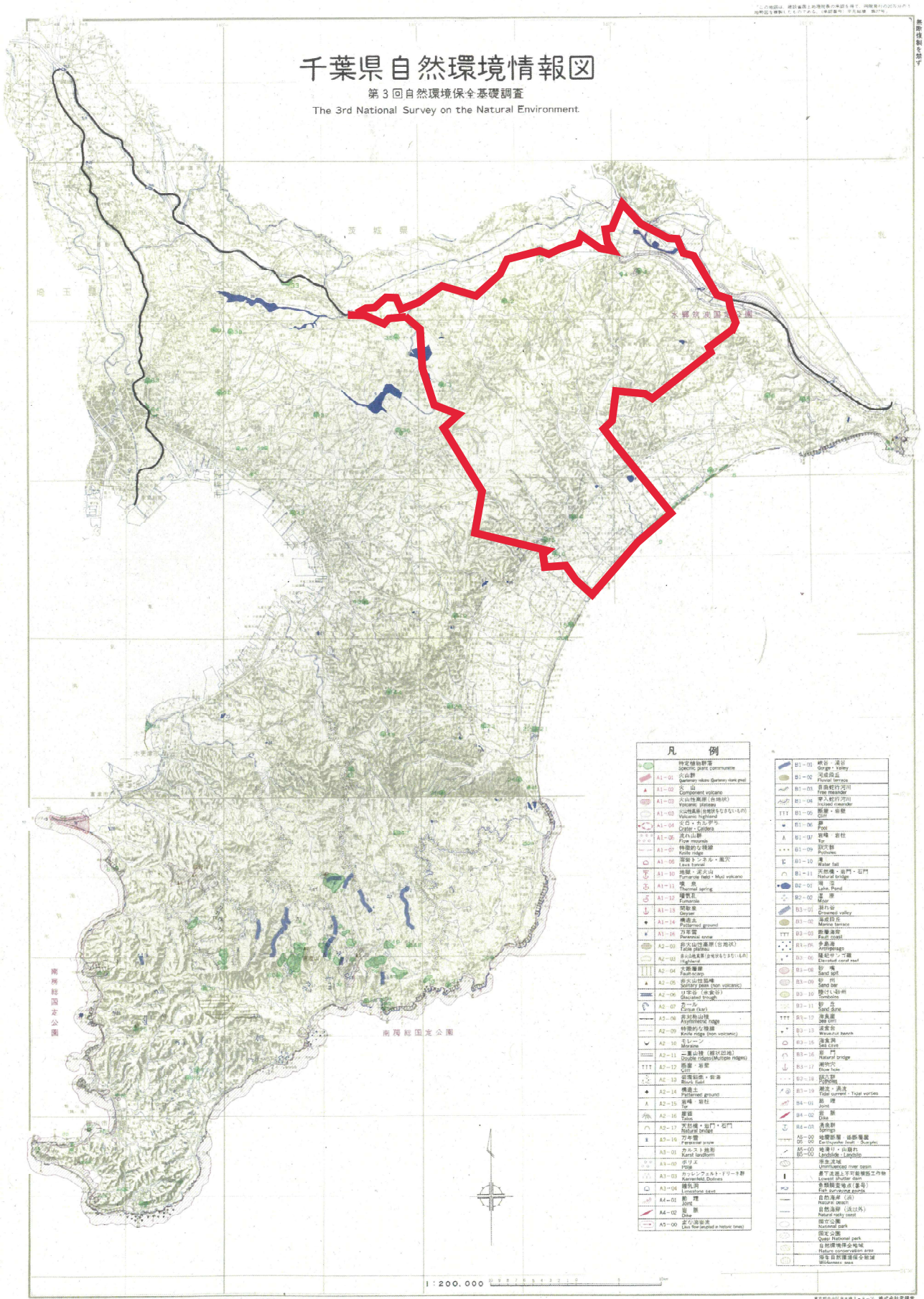
(出典) 千葉県「自然環境保全地域等位置図」

自然公園法に規定する国定公園、県立自然公園

自然公園位置図

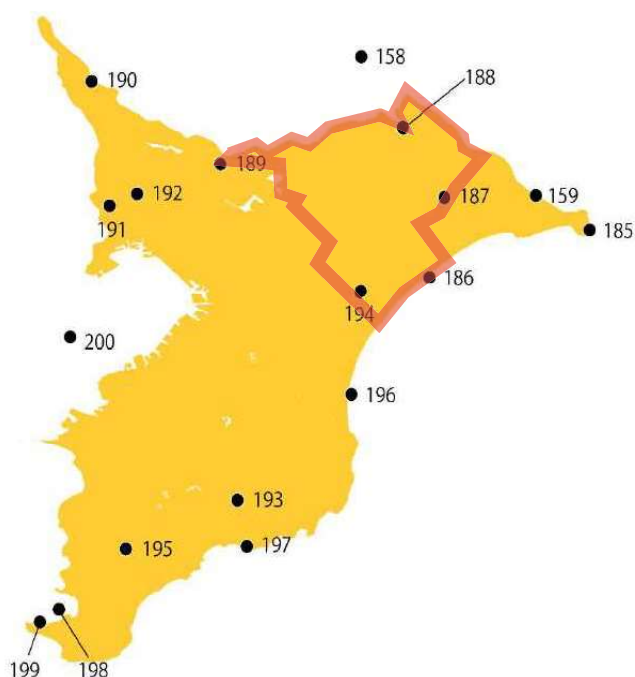


(出典) 千葉県「自然公園の保護 規制と手続きについて」



平成元年発行 環境庁 Printed in 1989 by Environment Agency. 行先調査者 自然環境保全調査 小宮忠雄 河津通(編纂) 尾山肇典 原田朝雄・杉山肇典 特定植物群落調査 沼田 真

生物多様性の観点から重要度の高い湿地



番号	市町村名	湿地名
158	茨城県小美玉市、行方市、稲敷市、銚田市、石岡市、牛久市、鹿嶋市、潮来市、かすみがうら市、神栖市、千葉県香取市	霞ヶ浦・北浦水系の河川・湖沼群
159	茨城県神栖市、千葉県香取市、香取郡東庄町	利根川下流部
185	銚子市	犬吠埼周辺沿岸
186	旭市、匝瑳市、山武市、山武郡横芝光町・九十九里町、長生郡白子町	九十九里浜
187	銚子市、匝瑳市、旭市、香取郡多古町	東総地域のため池群および周辺水路
188	香取市	小野川
189	印西市、白井市、佐倉市、千葉市、成田市、山武市	北総地域の谷津田
190	野田市	はきだし沼
191	市川市	じゅん菜池
192	市川市	市川市大町周辺の谷津田
193	君津市、夷隅郡大多喜町、勝浦市など	房総丘陵小櫃川・養老川・夷隅川水系の水田・休耕田
194	山武市、東金市	成東湿原
195	南房総市、安房郡鋸南町、富津市、鴨川市	鋸山・富山・愛宕山周辺の水田・休耕田
196	長生郡長生村・一宮町	一宮川・夷隅川の河口部
197	勝浦市、鴨川市	鵜原地先沿岸、鯛ノ浦
198	館山市	館山湾
199	館山市	館山波佐間、坂田
200	千葉県君津市、船橋市、市川市、習志野市、木更津市、袖ヶ浦市、富津市、東京都江戸川区、大田区、神奈川県川崎市、横浜市	東京湾の干潟・浅瀬

(出典) 環境省『重要湿地』の選定地分布 千葉県(※)を加工して作成

※http://www.env.go.jp/nature/important_wetland/p03_12_chiba.html

シギ・チドリ類渡来湿地

与田浦周辺	キョウジョシギ、ムナグロ
干潟八万石	チュウシャクシギ
一宮川河口	ミュビシギ、メダイチドリ
江戸川河口	キアシシギ
旧江戸川河口	メダイチドリ、キョウジョシギ
船橋海浜公園	ダイゼン、メダイチドリ、ミュビシギ
谷津干潟	ダイゼン、メダイチドリ、セイタカシギ、オオソリハシシギ
小櫃川河口	シロチドリ、メダイチドリ、チュウシャクシギ、キョウジョシギ
塩浜	キョウジョシギ、ミヤコドリ

(出典) 環境省報道発表資料 (平成9年9月8日) 「シギ・チドリ類渡来湿地目録の作成等について」(※) の別紙1 「シギ・チドリ類渡来湿地目録」を加工して作成

※<http://www.env.go.jp/press/press.php?serial=993>