

データで見る千葉港

Chiba Port by the Numbers

わが国では輸出入貨物の99%以上が海上輸送によって運ばれています。千葉港でも衣食住など生活に関わりのあるあらゆるものが取り扱われており、県民の生活と地域産業を支える物流の大動脈として、重要な役割を担っています。

In Japan, more than 99% of import and export cargo is transported by boat. Chiba Port occupies a crucial role in supporting regional business and everyday life through its handling of all sorts of products that relate to our lives.

入港船舶・取扱貨物量 年次別比較表

No. of Vessels and Products Handled by Year

年次 Year	外航 Foreign Routes		内航 Domestic Routes		計 Total	
	隻数 Vessels	総トン数 Gross Tonnage	隻数 Vessels	総トン数 Gross Tonnage	隻数 Vessels	総トン数 Gross Tonnage
2018	3,780	94,804,770	45,238	48,401,633	49,018	143,206,403
2019	3,662	90,327,491	43,351	45,782,615	47,013	136,110,106
2020	3,646	85,026,734	42,128	45,829,698	45,774	130,856,432
2021	3,485	82,853,053	43,003	45,379,572	46,488	128,232,625
2022	3,330	85,222,859	44,176	48,508,676	47,506	133,731,535

取扱貨物量 Cargo Amount (単位:トン unit: tons)

年次 Year	外国貿易 Foreign Trade		内国貿易 Domestic Trade		計 Total
	輸出 Exports	輸入 Imports	移出 Shipments out	移入 Shipments in	
2018	9,644,697	82,756,065	33,682,760	27,114,497	153,198,019
2019	9,312,675	74,470,792	28,658,547	27,569,201	140,011,215
2020	8,838,034	71,309,674	30,543,215	23,317,914	134,008,837
2021	8,871,230	71,814,839	28,703,122	25,165,165	134,554,356
2022	10,079,818	71,669,322	30,092,849	24,769,064	136,611,053

貿易額 年次別比較表

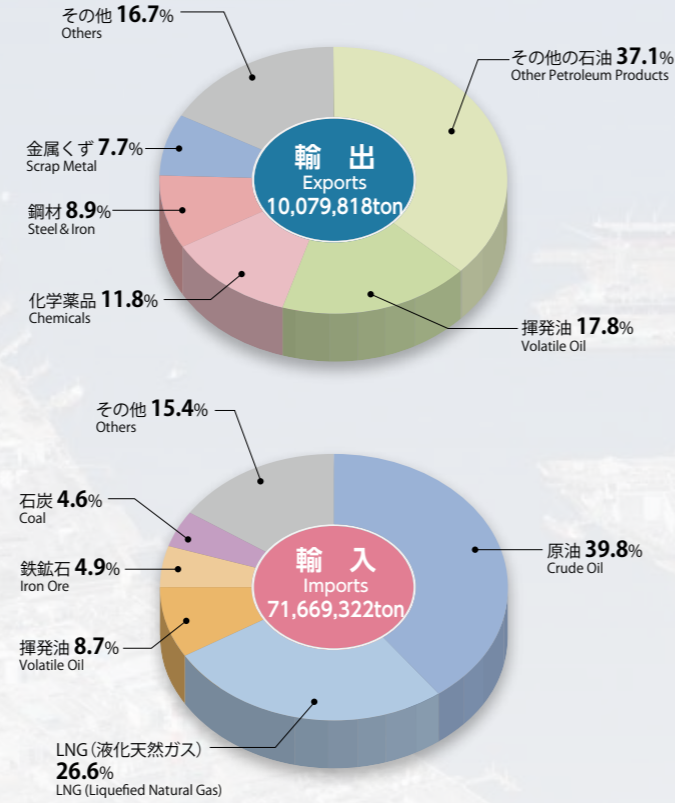
Trade Amount by Year

年次 Year	貿易額 Trade Amount (単位: 億円 unit: Billion of yen)		計 Total
	輸出 Exports	輸入 Imports	
2018	8,961.1	39,644.2	48,605.3
2019	7,179.7	32,681.6	39,861.3
2020	5,902.8	24,782.1	30,684.9
2021	7,753.1	34,133.2	41,886.3
2022	11,565.1	58,045.2	69,610.3

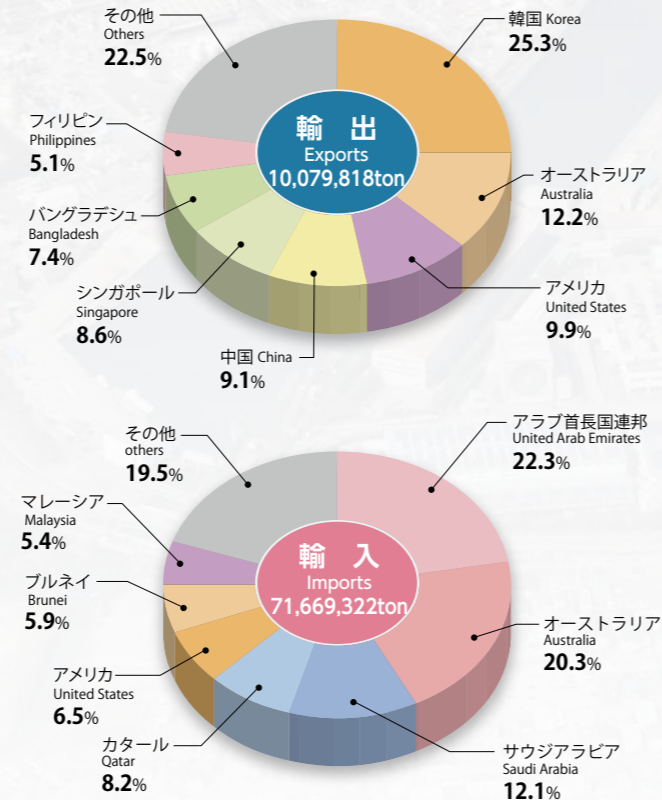
2022年(令和4年) 主な取扱品種・貿易相手国

Main Products and Trading Countries for 2022

●主な取扱品種 Main Products



●主な貿易相手国・地域 Main Trading Partners (Countries and Regions)



出典 ・千葉港の統計データ：千葉港湾統計年報（令和5年9月公表）より
・貿易額：横浜税関内貿易概況より

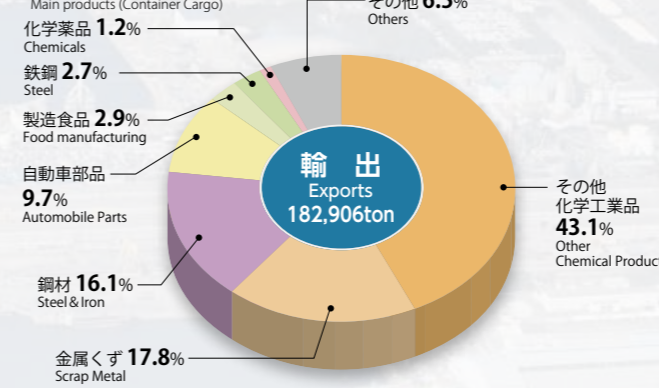
2022年(令和4年) コンテナ貨物(取扱貨物量・取扱個数・主な取扱品種)

Container Cargo for 2022

●取扱貨物量 Cargo Amount (単位:トン unit: tons)

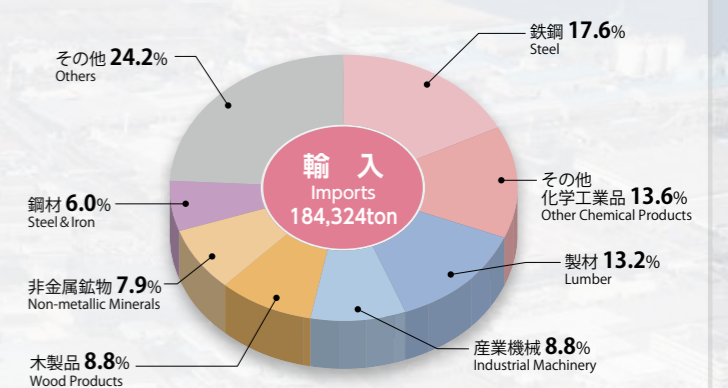
年次 Year	外国貿易 Foreign Trade		内国貿易 Domestic Trade		計 Total
	輸出 Exports	輸入 Imports	移出 Shipments out	移入 Shipments in	
2019	295,172	255,006	225,174	188,811	964,163
2020	328,574	224,875	141,503	179,363	874,315
2021	197,243	202,431	140,277	205,525	745,476
2022	182,906	184,324	119,316	238,320	724,866

●主な取扱品種 Main products (Container Cargo)



●取扱個数 No. of Containers (単位:TEU unit: TEU)

年次 Year	外国貿易 Foreign Trade		内国貿易 Domestic Trade		計 Total
	輸出 Exports	輸入 Imports	移出 Shipments out	移入 Shipments in	
2019	32,855	28,097	24,898	28,591	114,441
2020	31,746	23,831	18,979	24,031	98,587
2021	22,656	21,907	21,680	22,346	88,589
2022	20,357	18,805	22,985	25,305	87,452



※その他化学工業品…染料・塗料・合成樹脂・その他化学工業品
※Other chemical products … Dyes, paints, synthetic resins, and other chemical products
※本冊子のグラフにおける構成比の数値は、小数点以下第2位を四捨五入して算出しているため、合計と内訳が一致しない場合がある。
※Since the numerical values of the composition ratio in the graph of this booklet are calculated by rounding to the second decimal place, the total and the breakdown may differ.

千葉港関係官公庁及び諸団体 Groups and Government Agencies Related to Chiba Port

名称 Name of Organization	住所 Address	TEL	名称 Name of Organization	住所 Address	TEL
千葉県国土整備部港湾課 Port and Harbor Division, Land Development Department, Chiba Prefectural Government	千葉市中央区市場町1-1 1-1 Ichiba-cho, Chuo-ku, Chiba City	043-223-3835	横浜税関千葉税関支署 (千葉港湾合同庁舎内)	千葉市中央区中央港1-12-2	043-241-6452
千葉県千葉港湾事務所	千葉市中央区中央港1-6-1	043-246-6201(代表)	横浜税関 船橋市川出張所 (船橋港湾合同庁舎内)	船橋市潮見町32-5	047-432-5312
(市原支所)	市原市五井海岸1907	0436-21-1861	横浜税関 姉崎出張所	市原市姉崎海岸18-1	0436-61-0750
(袖ヶ浦支所)	袖ヶ浦市長浦拓1-1-118	0438-62-5026	千葉港運協会 (千葉港湾連合会内)	千葉市中央区中央港1-10-10	043-248-1151
千葉県葛南港湾事務所	船橋市浜町2-5	047-433-1876(代表)	千葉港湾運送事業協同組合 (千葉港湾連合会内)	千葉市中央区中央港1-10-10	043-241-6431
(中央支所)	船橋市潮見町46	047-434-9646	京葉港湾運送事業協同組合 (京葉港湾労働者福祉センター内)	船橋市潮見町32-3	047-435-2363
国土交通省関東地方整備局 千葉港湾事務所	千葉市中央区中央港1-11-2	043-243-9172	千葉中央埠頭コンテナ ターミナル運営協議会 (千葉港湾連合会内)	千葉市中央区中央港1-10-10	043-248-1151
国土交通省関東運輸局 千葉運輸支局	千葉市美浜区新港198	043-242-7336	(一財)千葉港湾福利厚生協会 (千葉港湾連合会内)	千葉市中央区中央港1-10-10	043-248-1151
千葉海上保安部	千葉市中央区中央港1-12-2 (千葉港湾合同庁舎内)	043-301-0118	千葉港振興協会	千葉市中央区中央港1-6-1	043-246-5201
千葉海上保安部 船橋分室	船橋市潮見町32-5 (船橋港湾合同庁舎内)	047-432-4118	東京湾水先区水先人会 千葉事務所	千葉市中央区出洲港15-1	043-242-6391