

〈整備計画平面図について〉

平面図は、以下の凡例により、計画している海岸保全施設等の位置を表示したものである。色及び線種が既設、計画などの区分を、記号が施設の種類を表している。

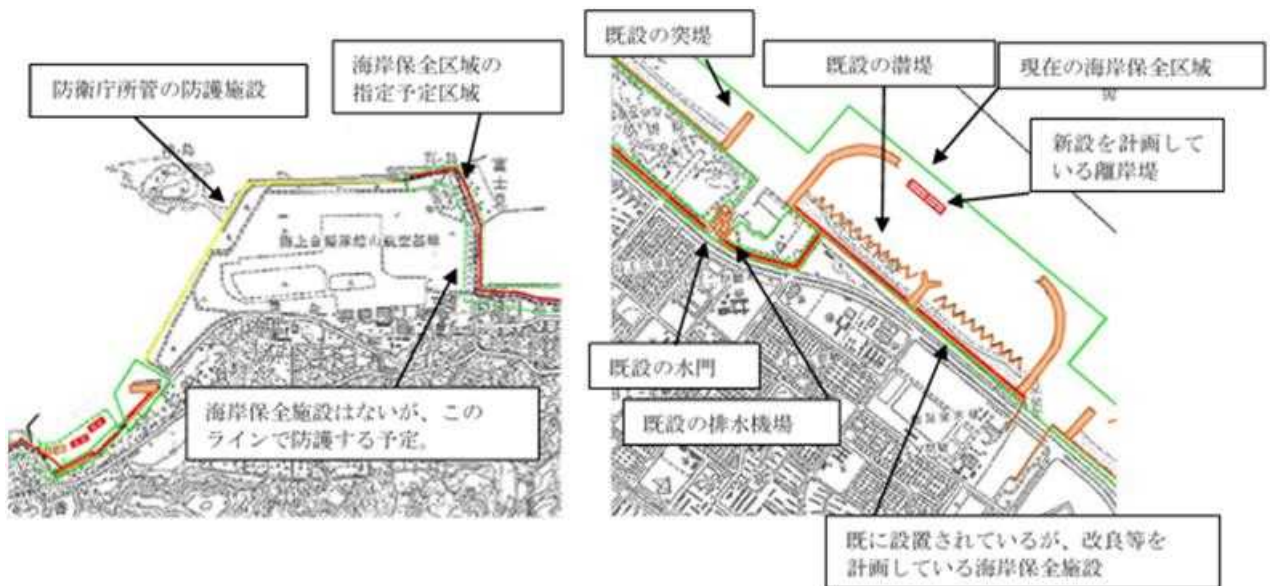
凡 例

色及び線種の分類		記号の分類	
海岸保全区域		堤防・護岸・胸壁等	
海岸保全予定区域		離岸堤・消波工	
既設海岸保全施設		人工リーフ・潜堤	
計画海岸保全施設		突堤等	
河川施設		養浜	
その他の施設		水門・樋門	
防護線		排水機場	
港湾・漁港施設整備計画			

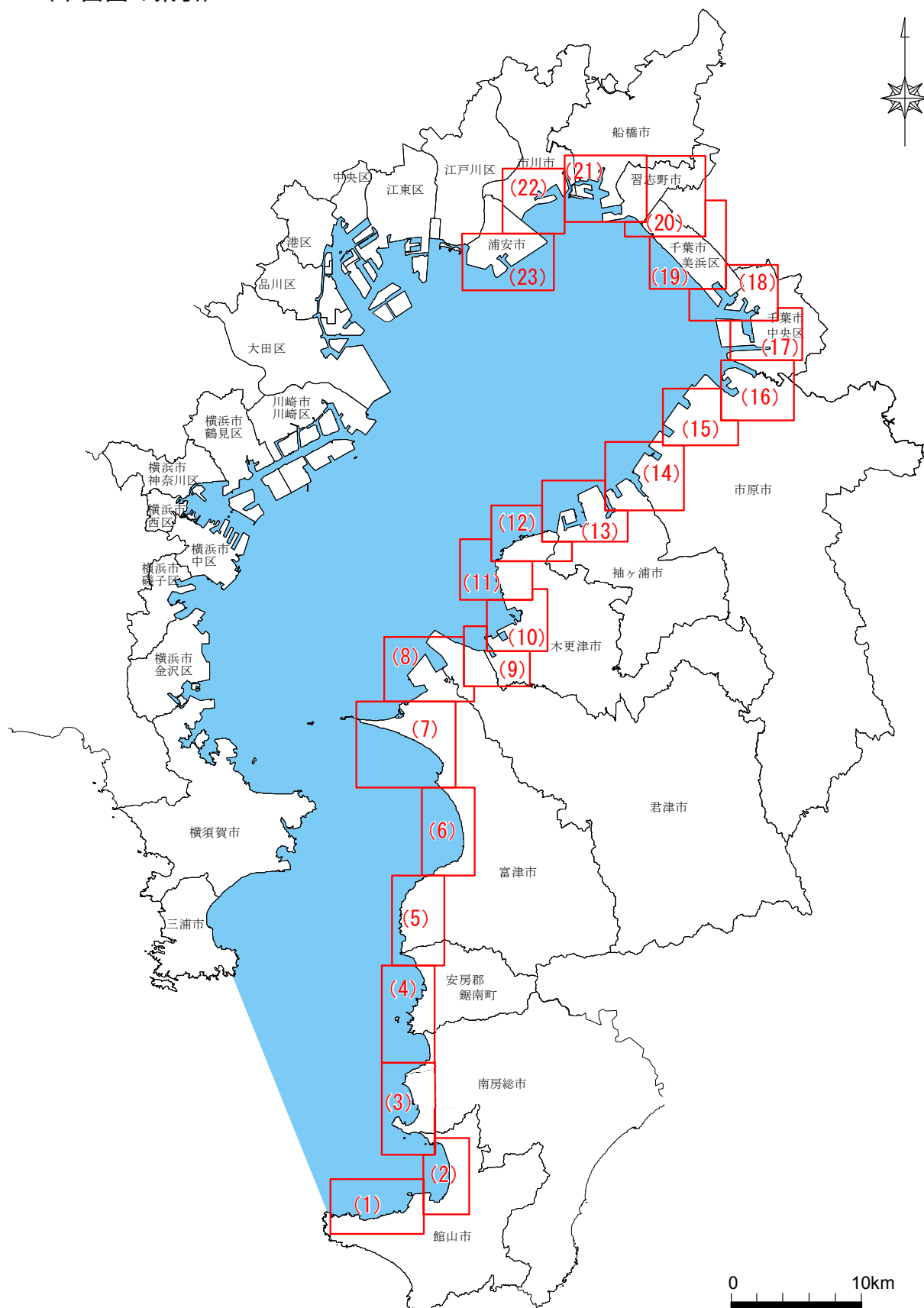
※「計画海岸保全施設」は、「開口部処理」を含む。

- 海岸保全区域 : 現在指定されている海岸保全区域。(緑実線)
- 海岸保全予定区域 : 今後、海岸保全区域の指定を予定している区域。(緑点線)
- 既設海岸保全施設 : 既に設置されている海岸保全施設。(黒橙実線)
- 計画海岸保全施設 : 新設または改良等を計画している海岸保全施設。(赤点実線)
 なお、改良等の場合には、既設海岸保全施設と重複して示される。
- 河川施設 : 河川区域内にある堤防等の防護施設。(青実線)
- その他の施設 : 海岸保全施設、河川施設、港湾施設及び漁港施設以外の防護施設
 (黄実線)
- 防護線 : 防護すべき地域の最前線。(黒点線)
 これより陸側の地域を防護すべきとしている。なお、海岸保全施設等がある場合には、防護線と施設の位置が一致するため、表示されない。
- 港湾・漁港施設整備計画 : 海岸保全施設ではないが、港湾・漁港施設整備計画で整備予定となっている防波堤などの施設。(橙紫実線)

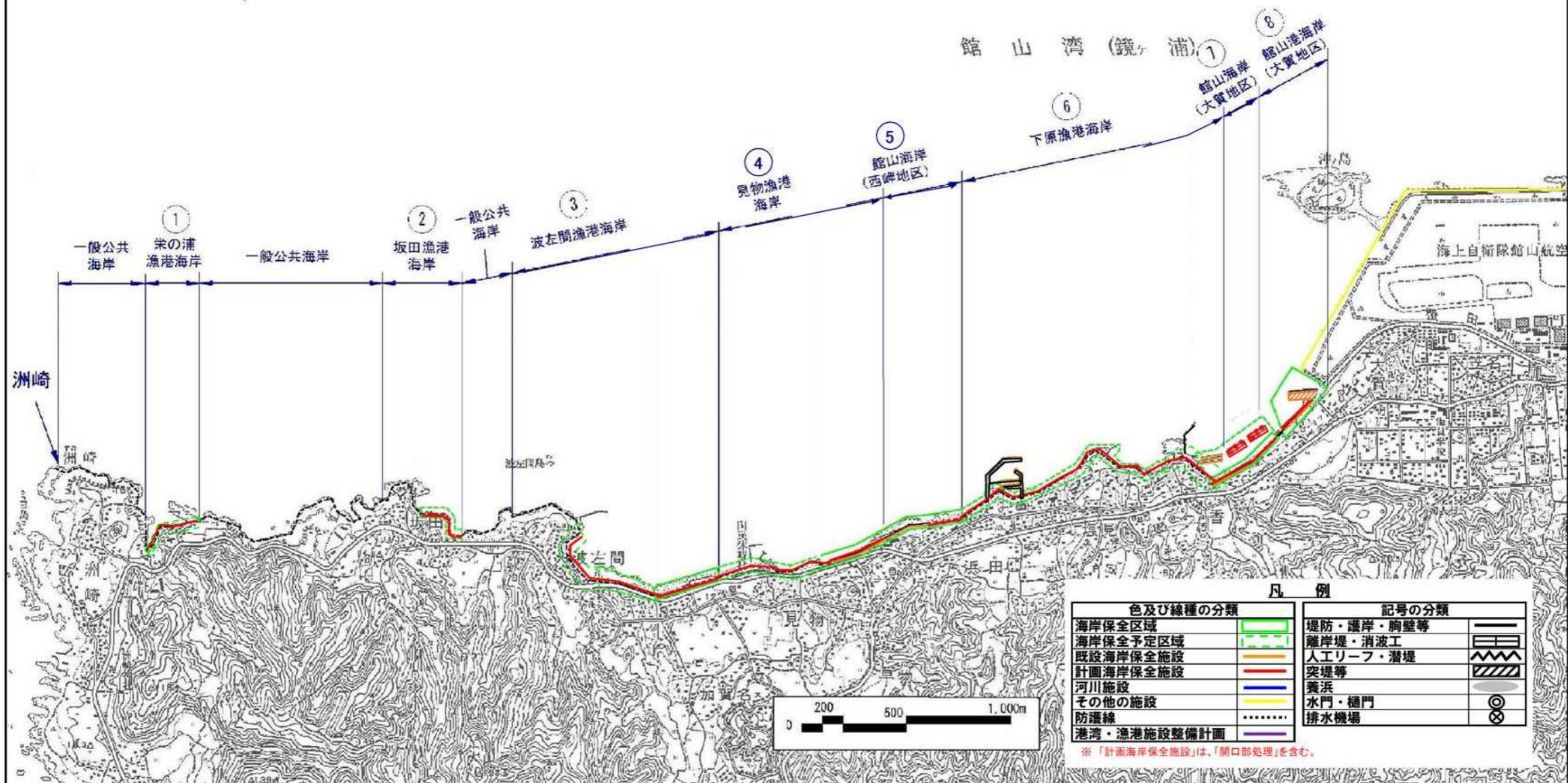
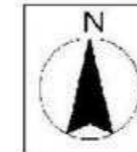
(表示例)



(平面図の索引)



海岸保全施設平面図 (1)

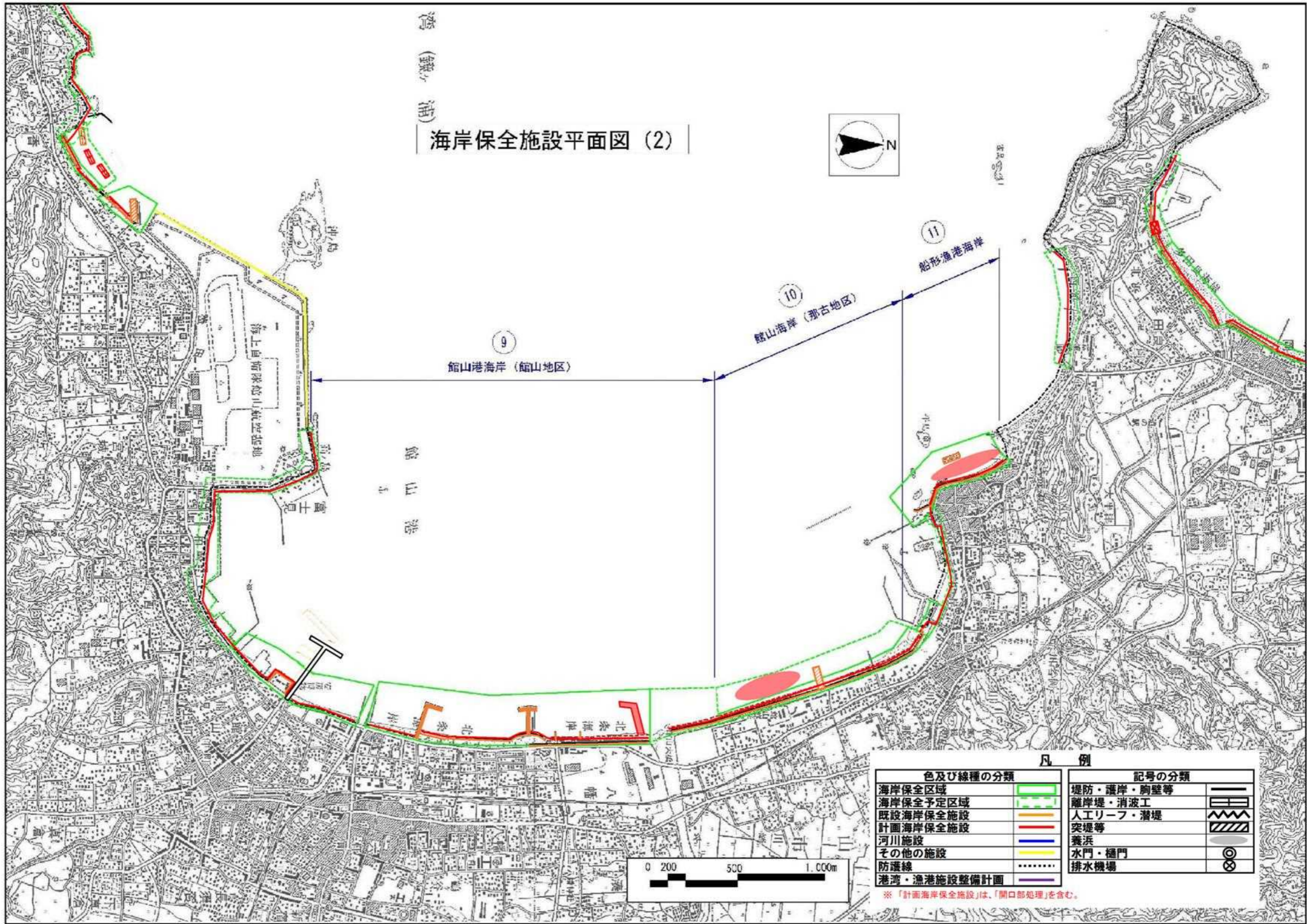


凡 例

色及び線種の分類		記号の分類	
海岸保全区域		堤防・護岸・胸壁等	
海岸保全予定区域		離岸堤・消波工	
既設海岸保全施設		人工リーフ・潜堤	
計画海岸保全施設		突堤等	
河川施設		養浜	
その他の施設		水門・樋門	
防護線		排水機場	
港湾・漁港施設整備計画			

※「計画海岸保全施設」は、「開口部処理」を含む。

海岸保全施設平面図 (2)



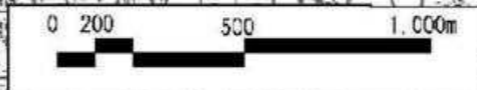
9 館山港海岸 (館山地区)

10 館山海岸 (那古地区)

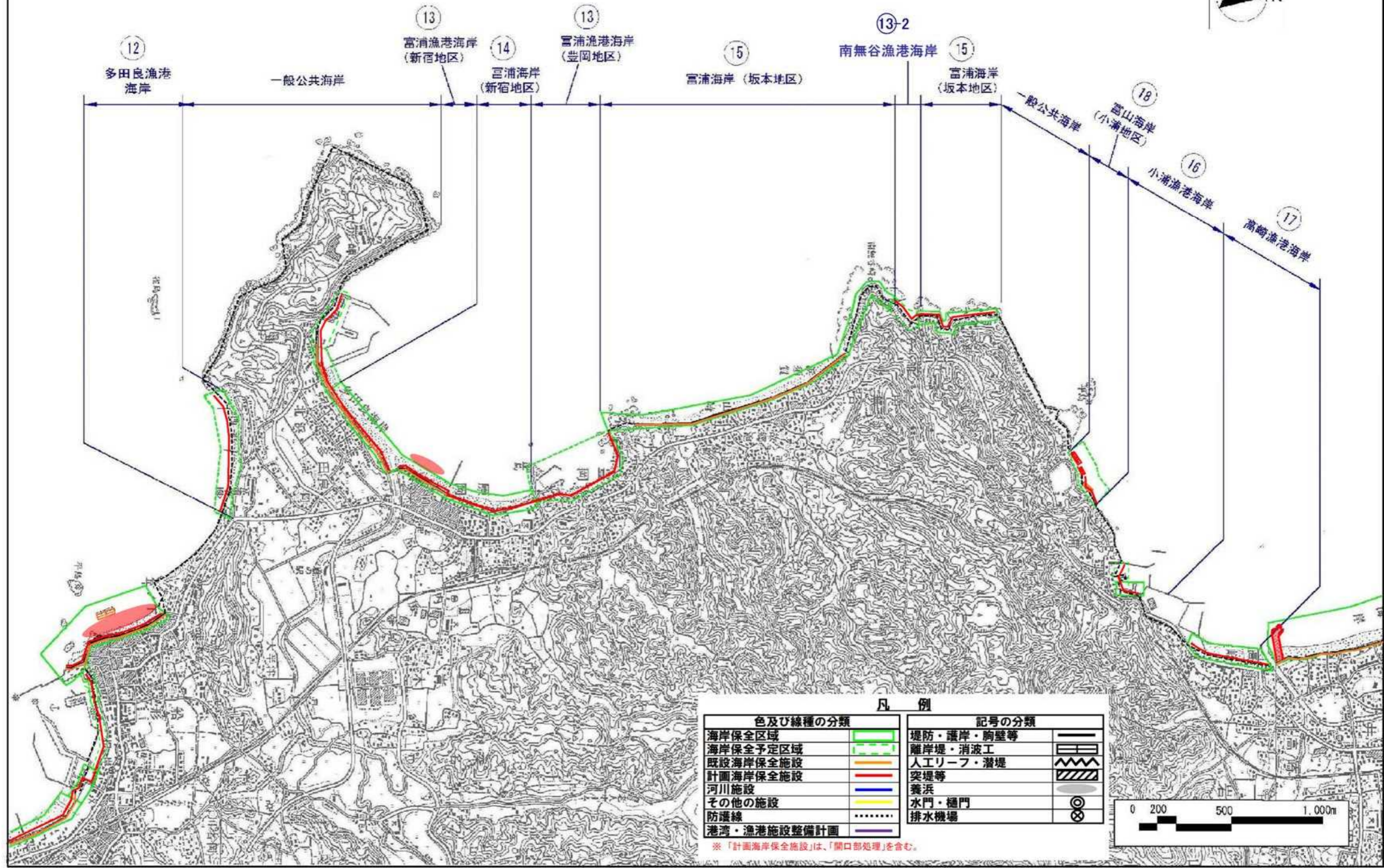
11 船形漁港海岸

色及び線種の分類		記号の分類	
海岸保全区域		堤防・護岸・胸壁等	
海岸保全予定区域		離岸堤・消波工	
既設海岸保全施設		人工リーフ・潜堤	
計画海岸保全施設		突堤等	
河川施設		養浜	
その他の施設		水門・樋門	
防護線		排水機場	
港湾・漁港施設整備計画			

※「計画海岸保全施設」は、「開口部処理」を含む。



海岸保全施設平面図 (3)

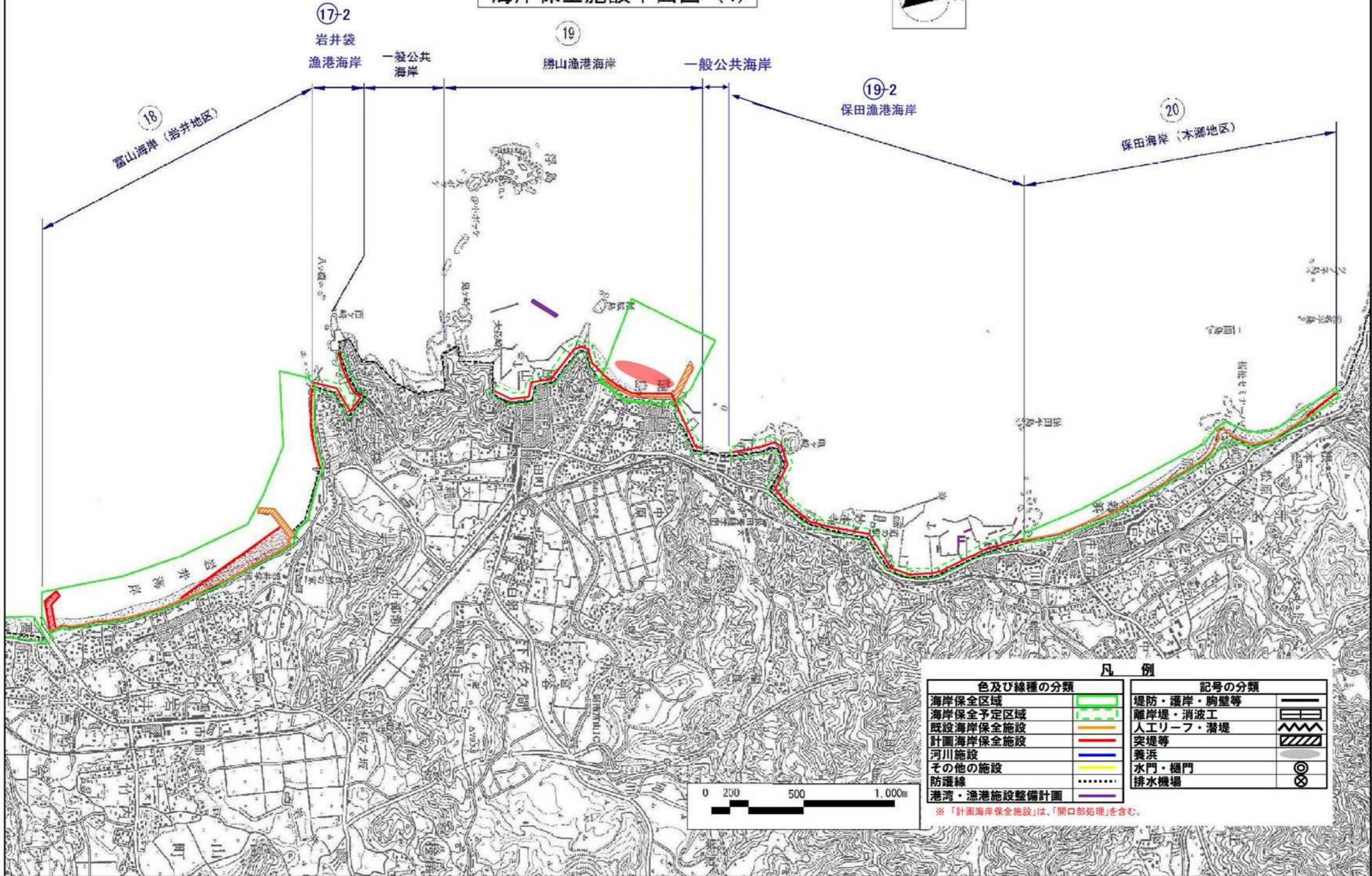


凡 例

色及び線種の種類		記号の種類	
海岸保全区域		堤防・護岸・胸壁等	
海岸保全予定区域		離岸堤・消波工	
既設海岸保全施設		人工リーフ・潜堤	
計画海岸保全施設		突堤等	
河川施設		養浜	
その他の施設		水門・樋門	
防護線		排水機場	
港湾・漁港施設整備計画			

※「計画海岸保全施設」は、「開口部処理」を含む。

海岸保全施設平面図 (4)

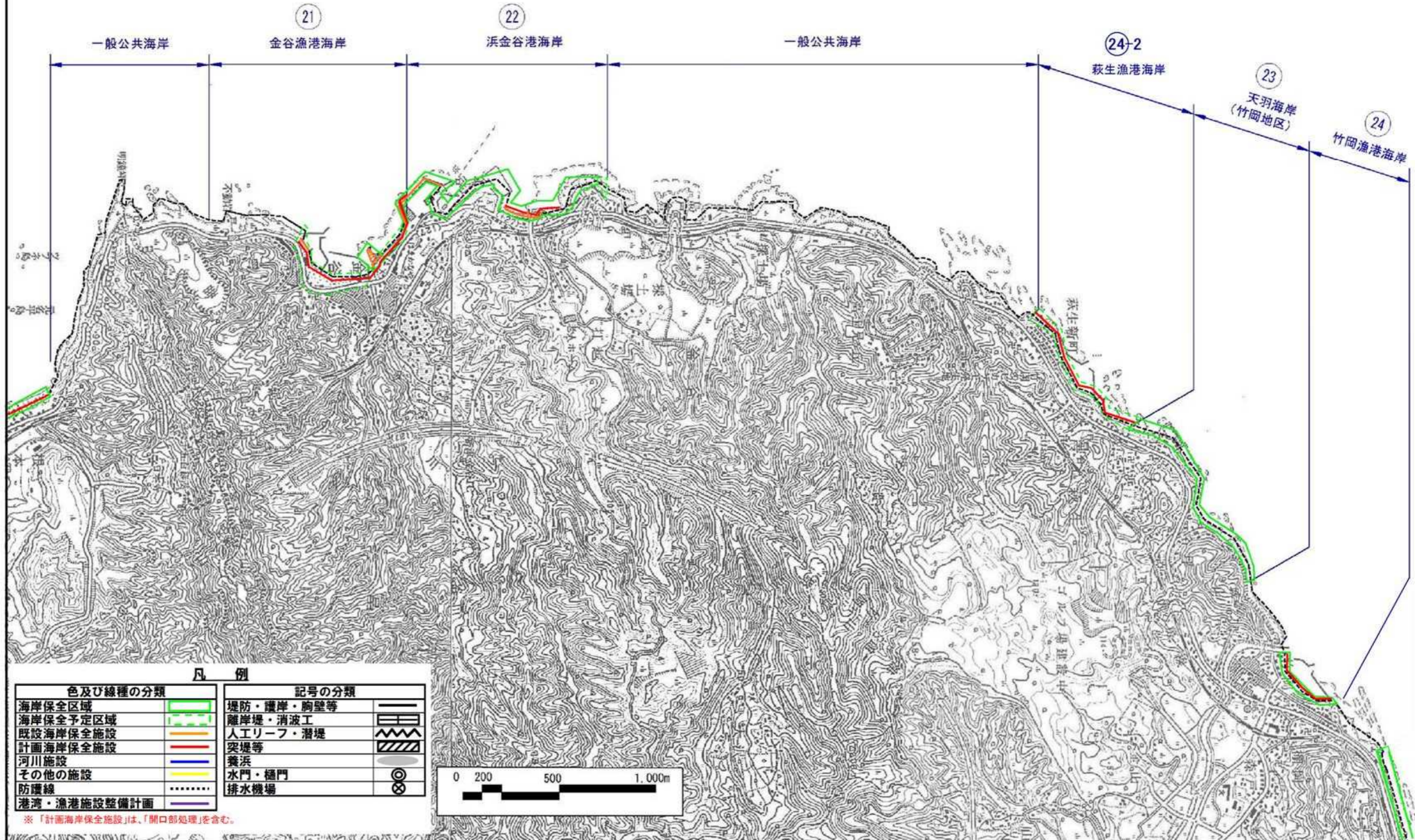
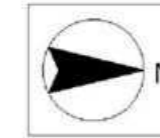


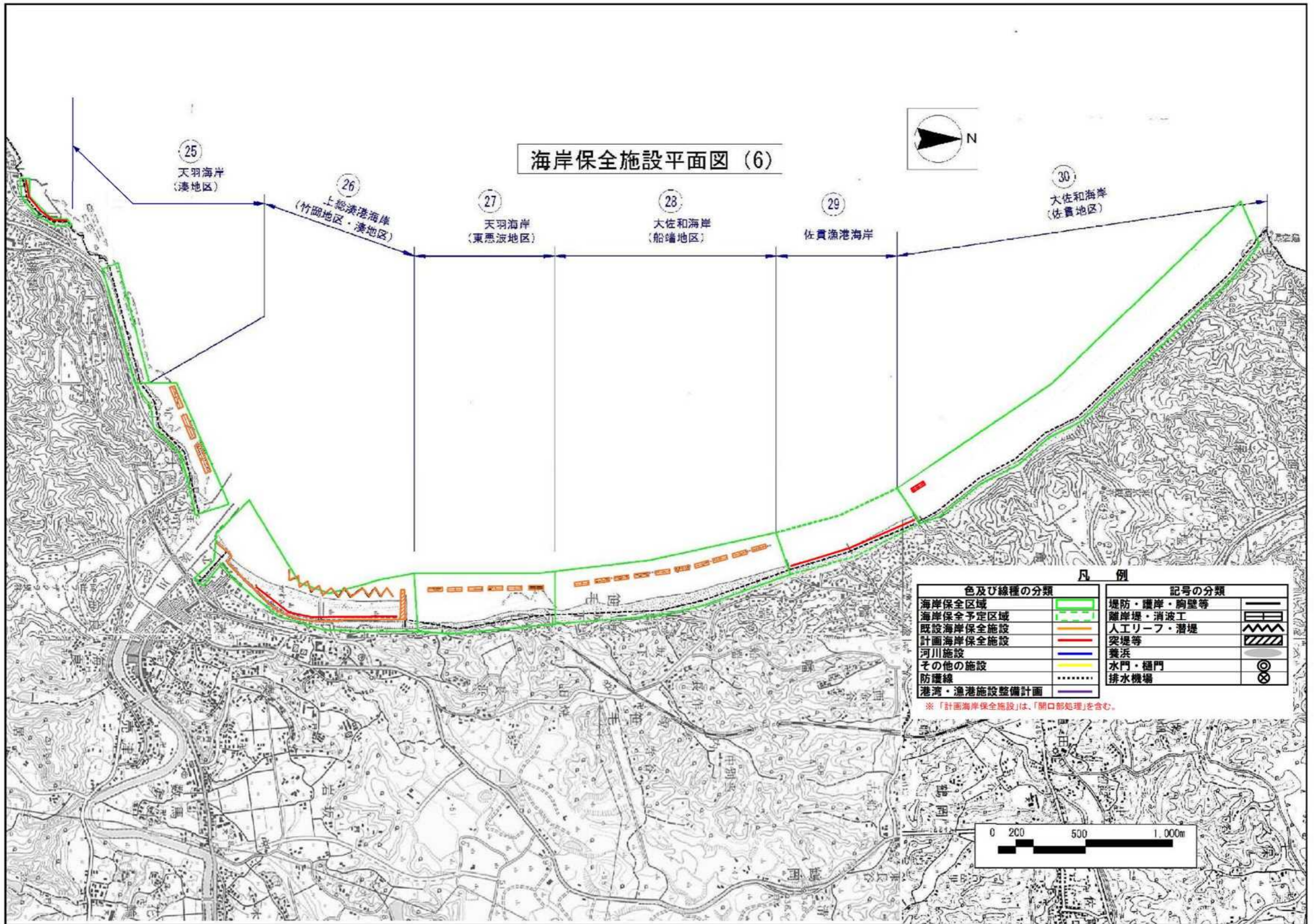
凡 例

色及び線種の分類		記号の分類	
海岸保全区域		堤防・護岸・胸壁等	
海岸保全予定区域		離岸堤・消波工	
既設海岸保全施設		人工リーフ・潜堤	
計画海岸保全施設		突堤等	
河川施設		養浜	
その他の施設		水門・樋門	
防護線		排水機場	
港湾・漁港施設整備計画			

※「計画海岸保全施設」は、「開口部処理」を含む。

海岸保全施設平面図 (5)





海岸保全施設平面図 (7)



色及び線種の分類		記号の分類	
海岸保全区域		堤防・護岸・胸壁等	
海岸保全予定区域		離岸堤・消波工	
既設海岸保全施設		人工リーフ・潜堤	
計画海岸保全施設		突堤等	
河川施設		養浜	
その他の施設		水門・樋門	
防護線		排水機場	
港湾・漁港施設整備計画			

※「計画海岸保全施設」は、「開口部処理」を含む。

