

# 1. 自然的及び社会的特性

## 1-1 海岸の概要

### (1) 海岸区分及び海岸保全区域等

東京湾沿岸は千葉県洲崎から神奈川県釧崎を結ぶ線以北であり、その海岸線の総延長は約 770km\*である。そのうち千葉県区間は、館山市洲崎から東京湾最奥部の旧江戸川河口までの総延長約 300km におよぶ。

千葉県における海岸の管理は、知事及び市町村長が行っている。また、国における海岸行政は、国土交通省水管理・国土保全局及び港湾局、農林水産省農村振興局及び水産庁の2省4部局が所管している。

また、高潮・波浪・津波等の自然災害から、県民の生命や財産を守るため、東京湾沿岸に総延長約 160km の海岸保全区域を設定し、そこに堤防・護岸・水門・排水機場・陸閘等の海岸保全施設を設置している。なお、堤防・護岸および消波堤の整備率は約 78% となっている。

\*：平成24年度版海岸統計より

東京湾沿岸の海岸線及び海岸保全区域指定済延長等を表1-1.1に、東京湾沿岸図を図1-1.1に示す。

また、千葉県区間における海岸保全区域の一覧及び現況を図1-1.2～図1-1.3に示す。

なお、海岸保全施設のうち、水門・排水機場・陸閘については、一覧表として表1-1.2～表1-1.5に示す。

表 1-1.1 海岸線及び海岸保全区域指定済延長等

					単位 (m)
沿岸名					東京湾
海岸線延長					301,224
	水管理・国土保全局所管	港湾局所管	農村振興局所管	水産庁所管	小計
海岸保全区域延長	73,652	69,118	13,048	7,960	163,778
要指定延長	—	1,325	—	3,629	4,954
堤防・護岸・消波堤整備済み延長	61,671	51,512	9,515	4,390	127,088
整備率(=整備済み延長/保全区域延長)	84%	75%	73%	55%	78%

出典：平成24年度版海岸統計より

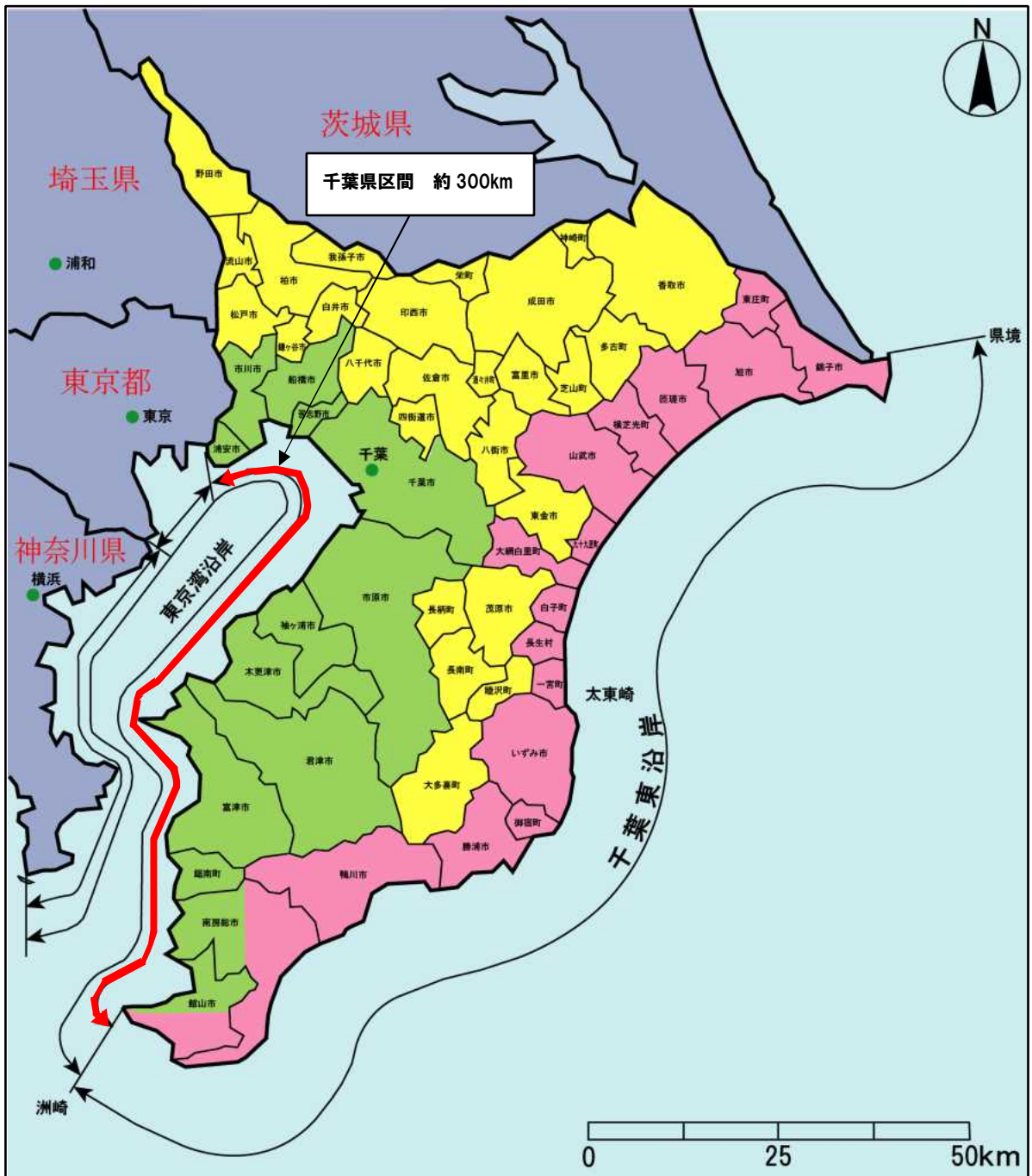


図 1-1.1 東京湾沿岸 [千葉県区間]

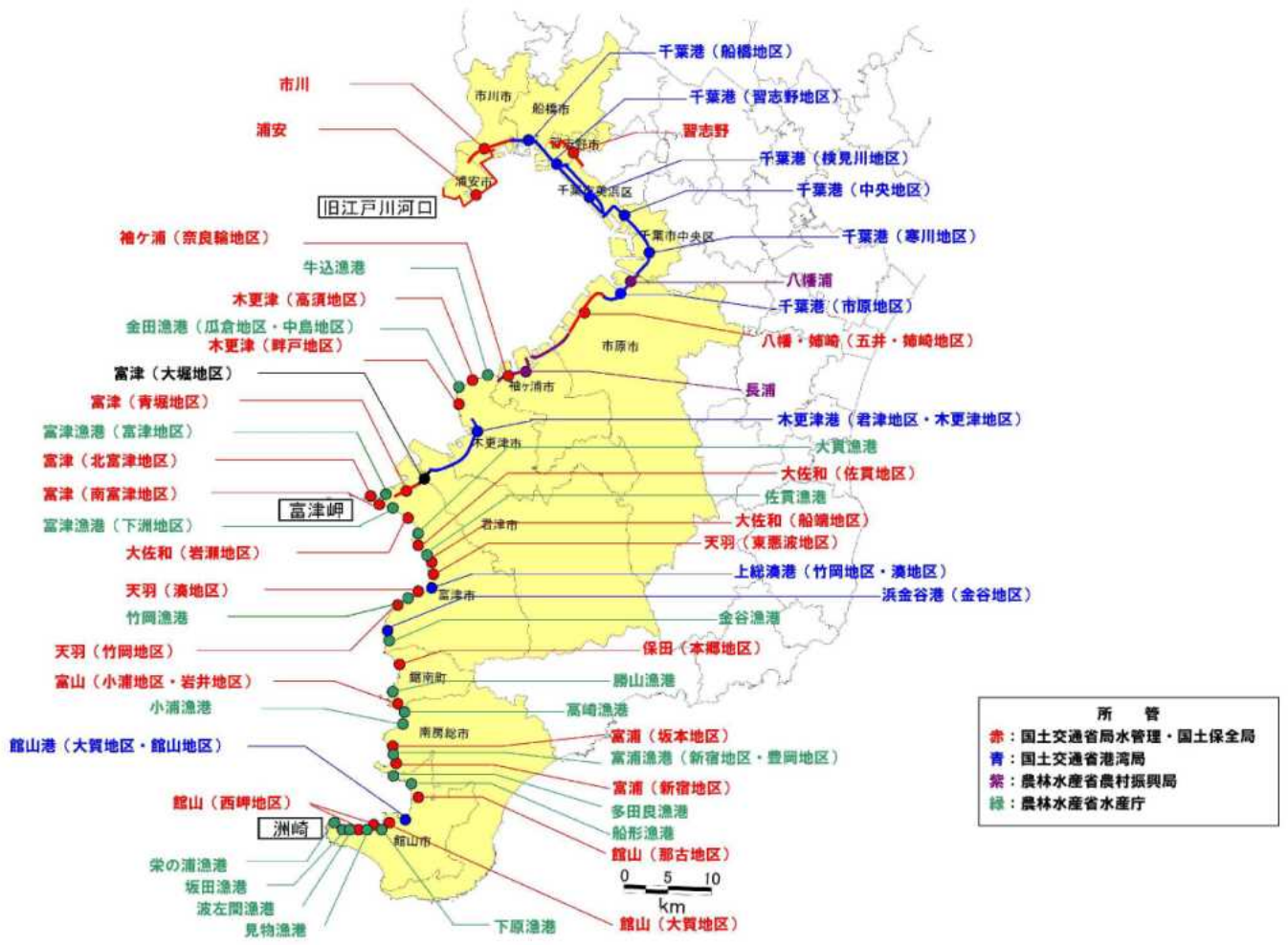


図 1-1.2 東京湾沿岸における海岸保全区域の一覧

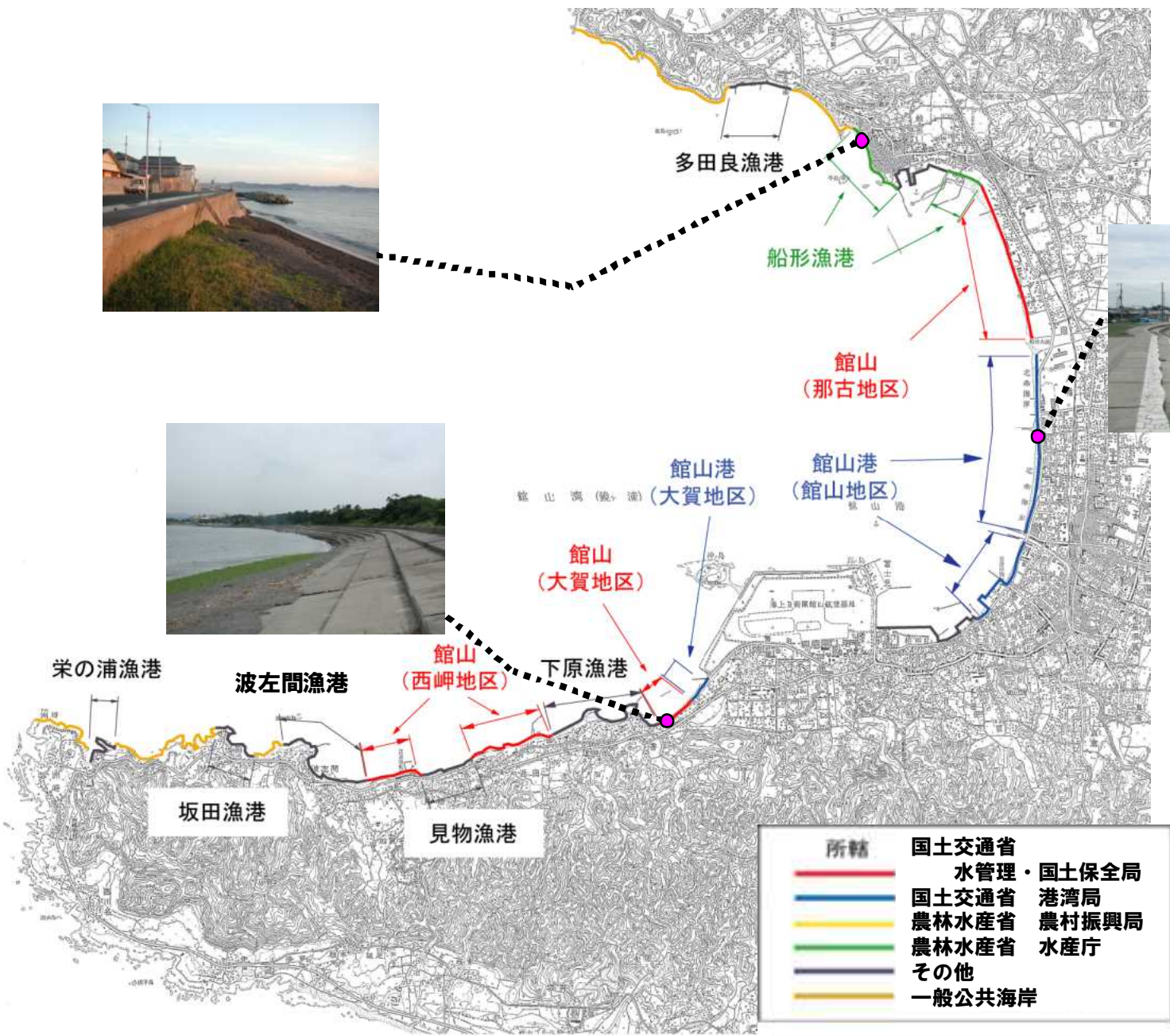








図 1-1.3(1) 東京湾沿岸における現況の海岸保全区域図 (栄の浦漁港～多田良漁港)

所轄	国土交通省
	水管理・国土保全局
	港湾局
	農林水産省 農村振興局
	農林水産省 水産庁
	その他
	一般公共海岸

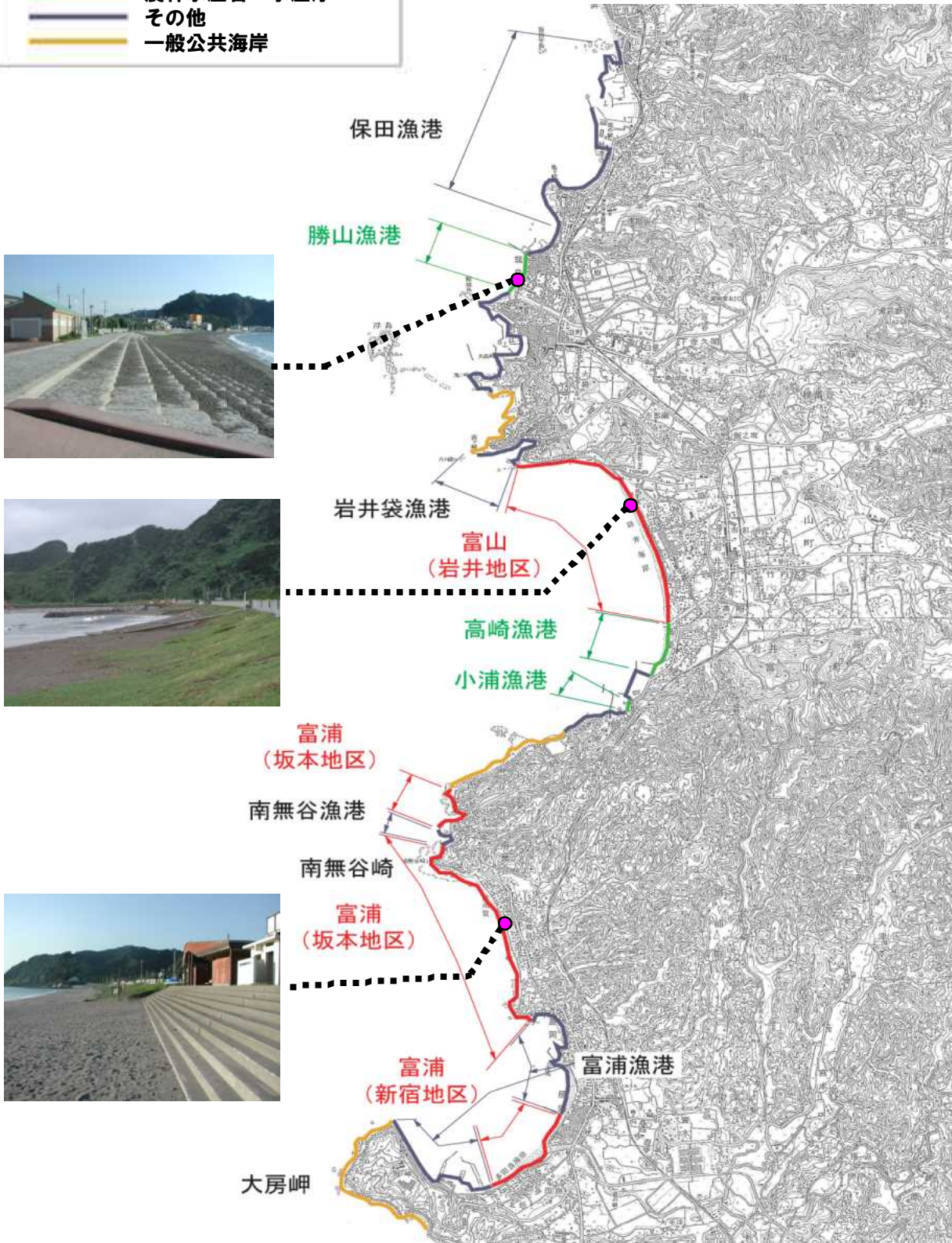


図 1-1.3 (2) 東京湾沿岸における現況の海岸保全区域図 (富浦～保田漁港)



図 1-1.3 (3) 東京湾沿岸における現況の海岸保全区域図 (保田～佐貫漁港)

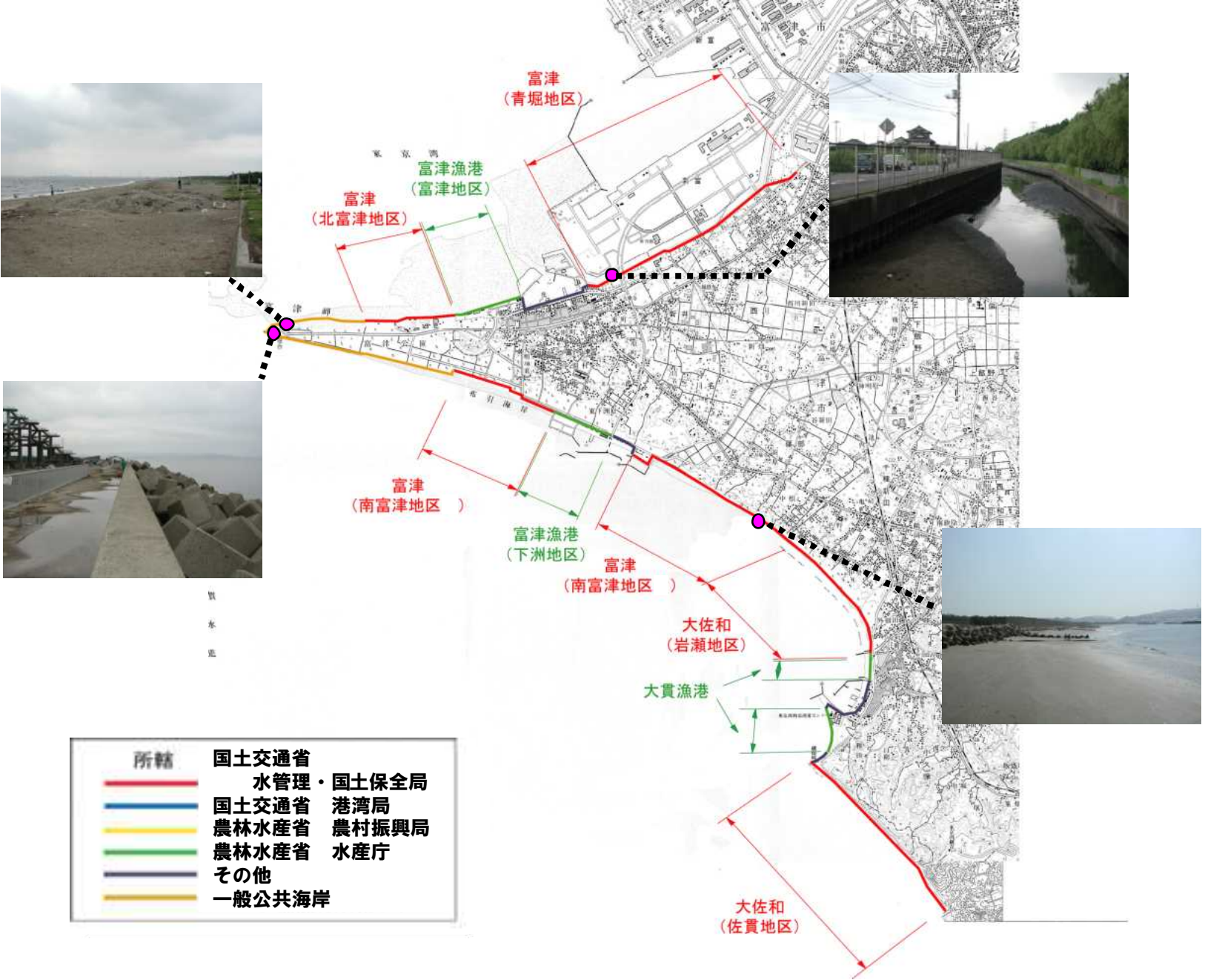


図 1-1.3(4) 東京湾沿岸における現況の海岸保全区域図 (大佐和～富津)

所轄	国土交通省	国土交通省	国土交通省	農林水産省	農林水産省	その他	一般公共海岸
	水管理・国土保全局	港湾局	農林水産省	農林水産省	農林水産省	農林水産省	農林水産省
	国土保全局	港湾局	農村振興局	水産庁			

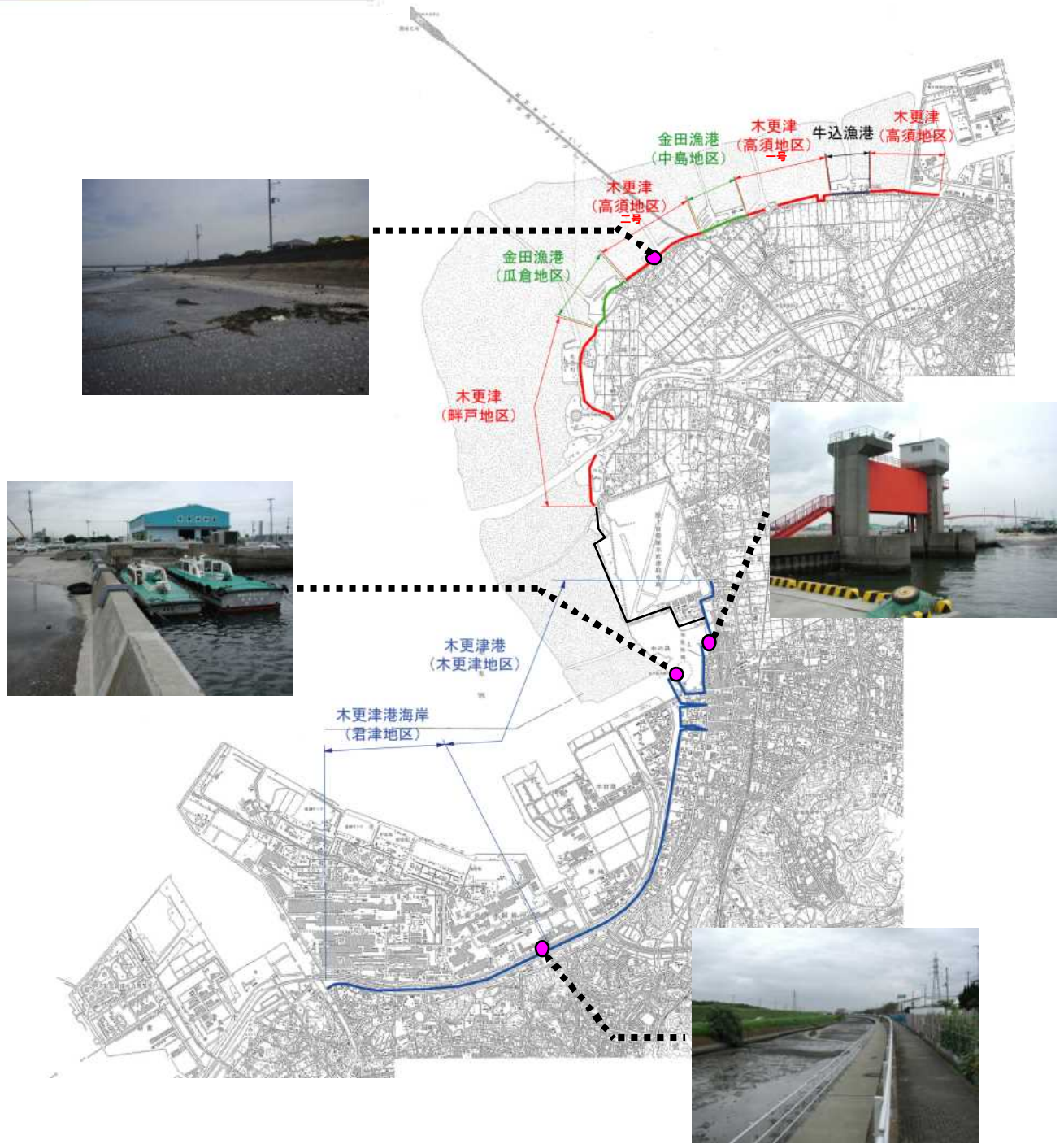
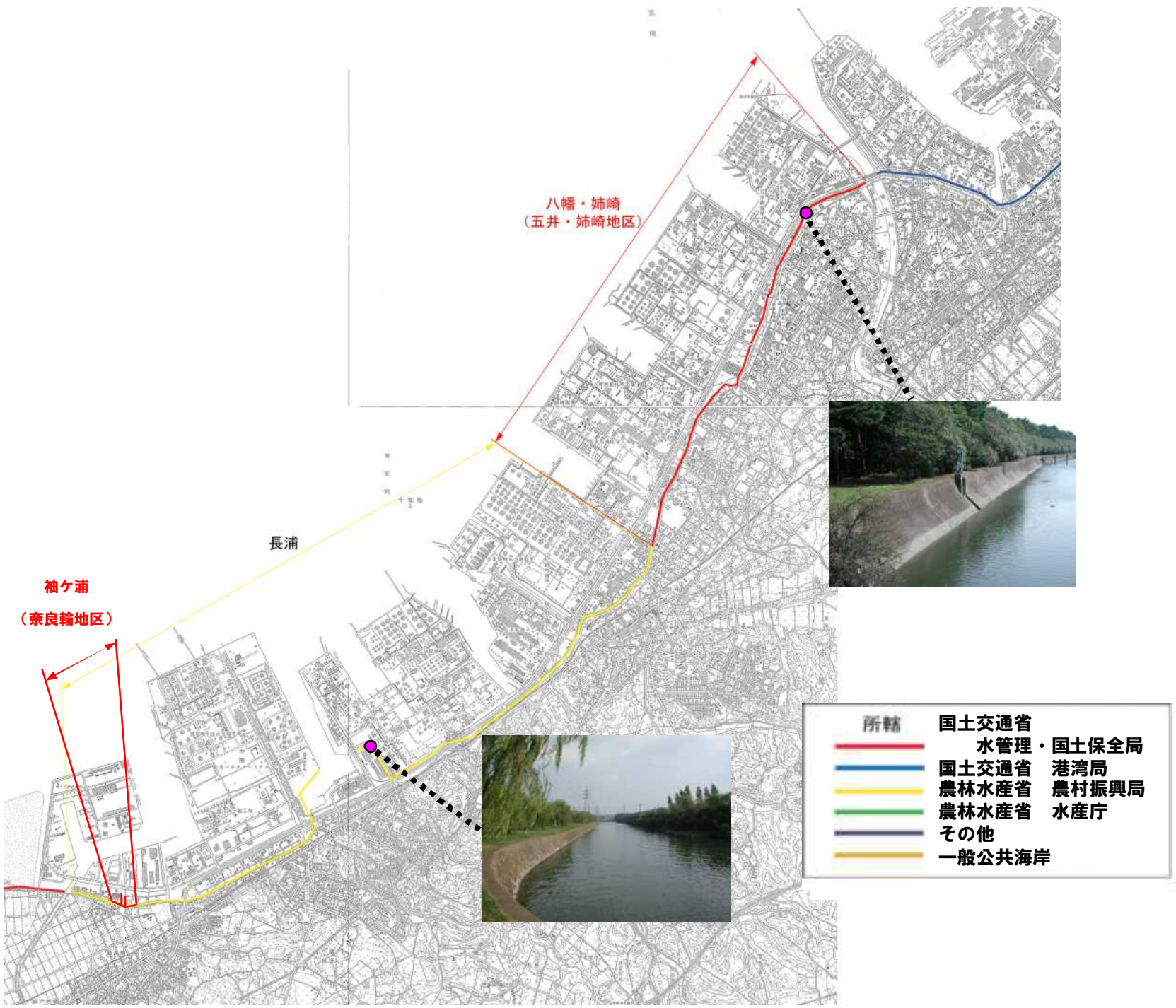


図 1-1.3 (5) 東京湾沿岸における現況の海岸保全区域図 (木更津港 (君津地区) ~木更津 (高須地区))



図 1-1.3(6) 東京湾沿岸における現況の海岸保全区域図 (長浦～八幡姉崎)



所轄	
	国土交通省 水管理・国土保全局
	国土交通省 港湾局
	農林水産省 農村振興局
	農林水産省 水産庁
	その他
	一般公共海岸

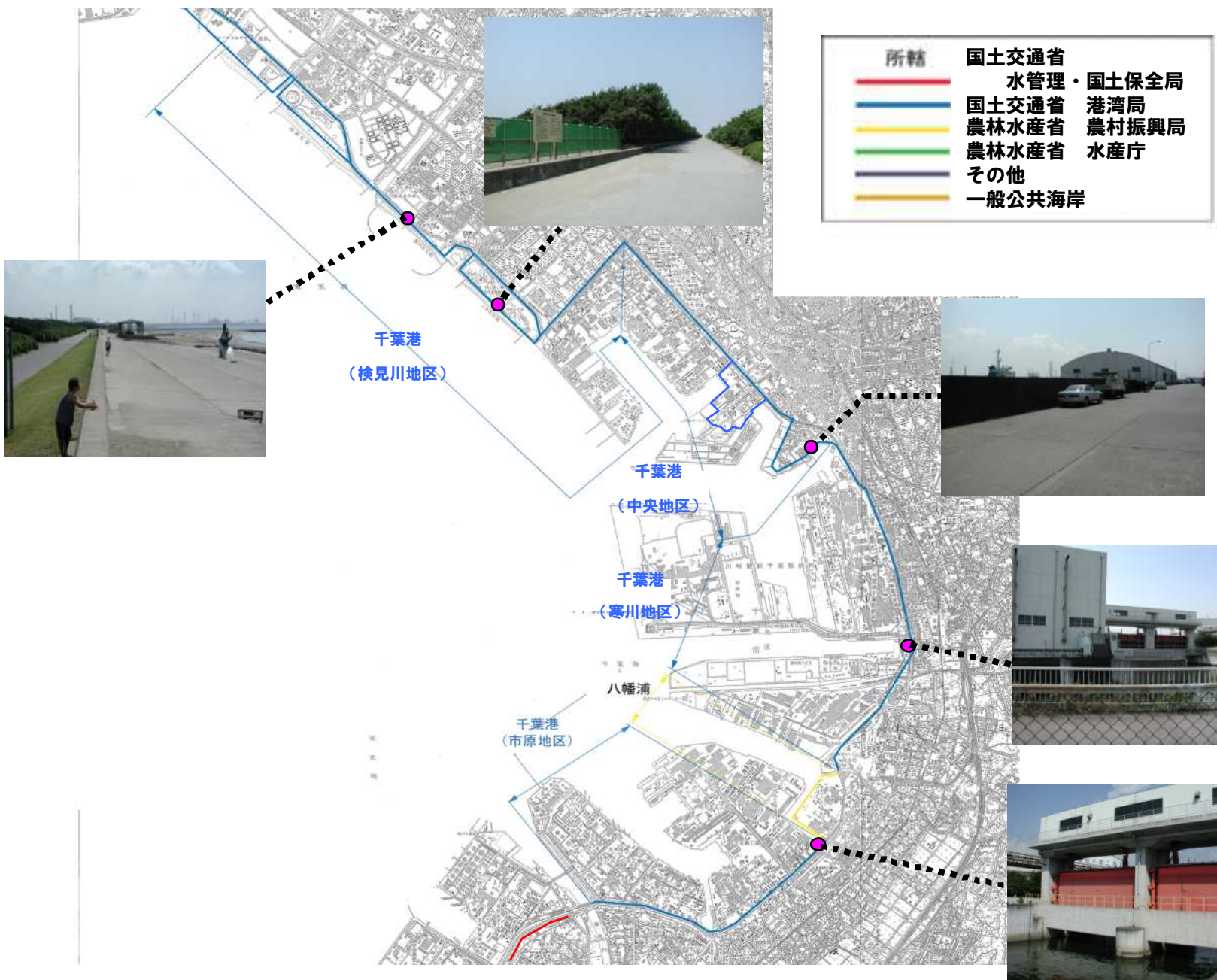


図 1-1.3(7) 東京湾沿岸における現況の海岸保全区域図 (千葉港 (市原地区) ~千葉港 (千葉北部地区))

所轄	国土交通省	国土交通省	農林水産省	農林水産省	その他	一般公共海岸
	水管理・国土保全局	港湾局	農村振興局	水産庁		
	国土交通省					

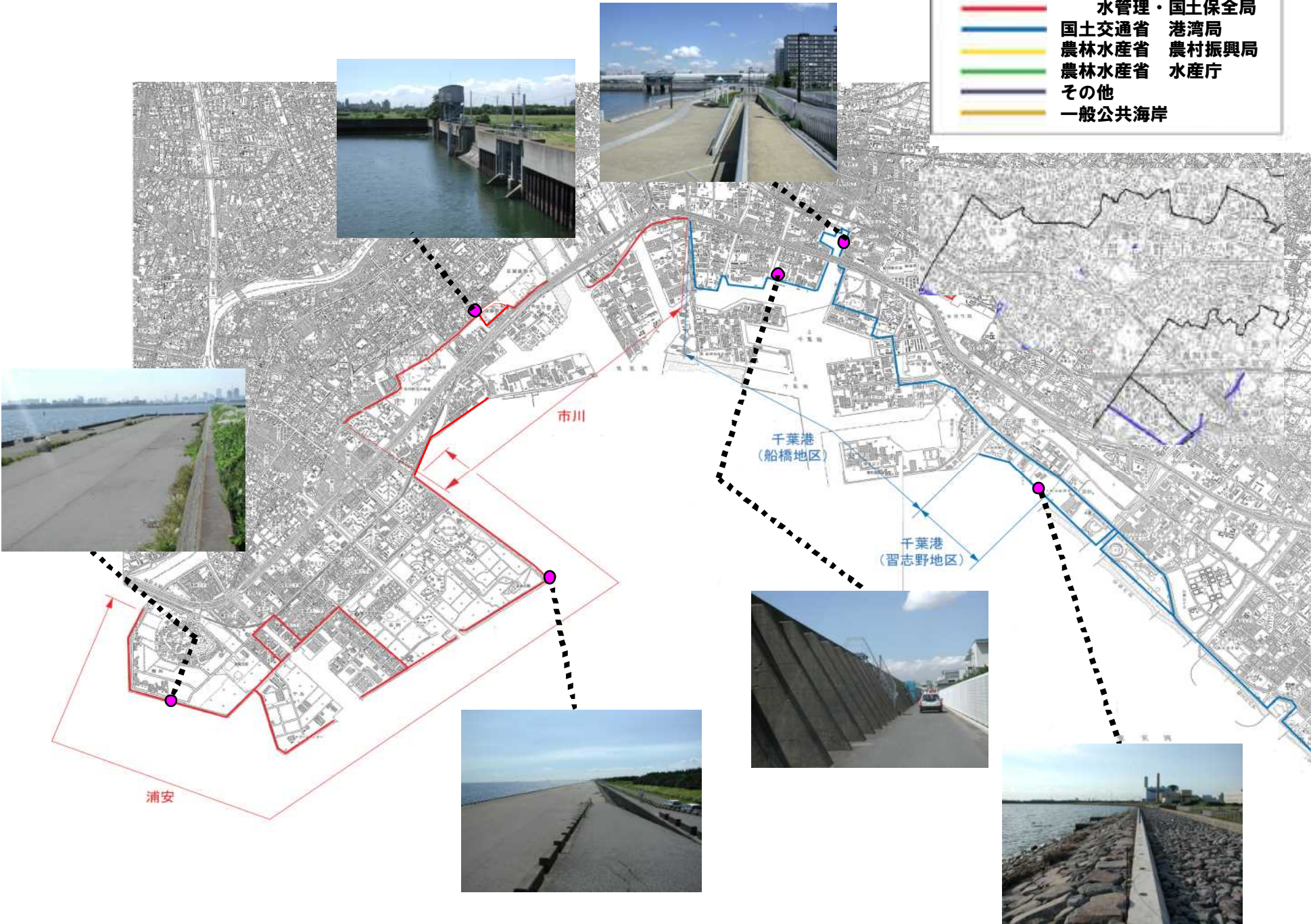


図 1-1.3 (8) 東京湾沿岸における現況の海岸保全区域図 (千葉港 (習志野地区) ~浦安)

表 1-1.2 東京湾沿岸の水門、排水機場及び陸閘の施設数

所管	海岸名	地区	施設数		
			水門	排水機場	陸閘
国土交通省 水管理・国土保全局	浦安		0	0	1
	市川		6	2	1
	八幡・姉崎	五井・姉崎	1	0	0
	袖ヶ浦	奈良輪	1	0	0
	木更津	高須	4	0	0
	木更津	畔戸	1	0	0
	館山		1	0	0
国土交通省港湾局	千葉港	船橋	5	4	18
	千葉港	検見川・中央	6	3	31
	千葉港	寒川・市原	6	4	12
	木更津港	木更津	6	2	12
	上総湊港	湊	2	0	0
農林水産省水産庁	金田漁港	瓜倉	1	0	0
	金田漁港	中島	1	0	0
合計			41	15	75

出典：「管内概要、平成14年度、千葉県葛南港湾事務所」「管内概要、2012、千葉県千葉港湾事務所」  
「事業概要、平成13年度、千葉県木更津港湾事務所」「港湾資料集、平成14年3月、千葉県土木部」  
県各課へのヒアリングにより作成

表 1-1.3 東京湾沿岸の水門の概要

所管	海岸名	施設名称	門扉形式	純径間(m)
水管理・国土交通省 国土保全局	市川	高谷水門	鋼製ローラーゲート	10.00×4.60
	市川	中江川水門	鋼製ローラーゲート	10.00×4.10
	市川	二俣2号水門	鋼製ローラーゲート	6.00×3.60
	市川	湊水門	鋼製ローラーゲート	8.00×3.30
	市川	高谷樋門	アルミ製スピンドル式ローラーゲート	3.27×5.63
	市川	原木樋門	アルミ製スピンドル式ローラーゲート	1.75×1.08
	八幡・姉崎	今津調整池水門	鋼製ローラーゲート	13.0×4.1
	袖ヶ浦	奈良輪大水門	鋼製ローラーゲート	6.12×6.5
	木更津海岸高須地区	新田水門	鋼製ローラーゲート	1.2×1.2
	木更津海岸高須地区	澤切水門	鋼製ローラーゲート	6.2×1.5
	木更津海岸高須地区	蒲原水門	鋼製ローラーゲート	2.0×2.0
	木更津海岸高須地区	高須水門	鋼製ローラーゲート	4.5×4.2
	木更津海岸畔戸地区	江川水門	鋼製ローラーゲート	5.24×4.5
	館山海岸	那古水門	スルースゲート	2.6×1.6
国土交通省 港湾局	千葉港 船橋地区	海老川第1水門	鋼製2段式ローラーゲート	8.00×2
		海老川第2水門	鋼製2段式ローラーゲート	8.0
		日の出水門	鋼製ローラーゲート	12.0
		栄水門	鋼製ローラーゲート	12.0
		西浦水門	鋼製ローラーゲート	8.00×2
	千葉港 検見川地区 中央地区 寒川地区	中央1号水門	鋼製ローラーゲート	10.0
		中央2号水門	鋼製ローラーゲート	4.5
		中央3号水門	鋼製ローラーゲート	4.5
		中央4号水門	鋼製ローラーゲート	4.0
		寒川水門	鋼製ローラーゲート	10.0
	千葉港 寒川地区 市原地区	草野水門	鋼製ローラーゲート	10.0
		蘇我水門	鋼製ローラーゲート	10.0
		浜野水門	鋼製ローラーゲート	12.0
		市原水門	鋼製ローラーゲート	12.0 6.0
		白旗水門	鋼製ローラーゲート	8.0
		白旗排水路水門	鋼製ローラーゲート	3.4
	木更津港 木更津地区	五井排水路水門	鋼製ローラーゲート	3.4
		新宿水門	鋼製ローラーゲート	12.0
		地藏川水門	鋼製ローラーゲート	3.8
		吾妻水門	鋼製ローラーゲート	20.0
		吾妻樋門	鋼製ローラーゲート	3.7
		中里樋門	鋼製ローラーゲート	5.1
上総湊港 湊地区	小浜樋門	鋼製ローラーゲート	4.5	
	世入川水門	アルミ合金スルースゲート	3.3	
	幸ヶ原水門	アルミ合金スルースゲート	1.4	
農林水産省 水産庁	金田漁港 瓜倉地区	金田水門	鋼製ローラーゲート	4.1
	金田漁港 中島地区	呑堀水門	アルミ合金製引戸式ローラーゲート	6.0

出典：「管内概要、平成14年度、千葉県葛南港湾事務所」「管内概要、2012、千葉県千葉港湾事務所」「事業概要、平成13年度、千葉県木更津港湾事務所」及び県各課へのヒアリングにより作成

表 1-1.4 東京湾沿岸の排水機場の概要

所管	海岸名	施設名称	ポンプ台数	ポンプ総排水量 (m <sup>3</sup> /min)
水管理・国土交通省 国土保全局	市川	中江川排水機場	2	360
	市川	湊排水機場	3	630
国土交通省 港湾局	千葉港 船橋地区	船橋排水機場	3	1080
		日の出排水機場	2	330
		栄排水機場	3	960
		西浦排水機場	3	2700
	千葉港 検見川地区 中央地区 寒川地区	寒川排水機場	3	1050
		中央4号排水機場	2	246
		草野排水機場	3	1260
	千葉港 寒川地区 市原地区	蘇我排水機場	2 1	840
		浜野排水機場	3	1980
		市原排水機場	3	2070
		白幡排水機場	3	1800
	木更津港 木更津地区	地藏川排水機場	2	255
		吾妻排水機場	1	540

出典:「管内概要、平成14年度、千葉県葛南港湾事務所」「管内概要、2012、千葉県千葉港湾事務所」  
「事業概要、平成13年度、千葉県木更津港湾事務所」及び県各課へのヒアリングにより作成

表 1-1.5 東京湾沿岸の陸閘の概要

国土交通省水管理・国土保全局

海岸名	施設名称	操作方式	操作水位
市川	塩焼陸閘	手動	高潮時において、市川水路の潮位と陸閘内の水位が同水位となり、かつ市川水路の潮位が上昇するおそれがあると認められる場合は、陸閘を閉鎖する。
浦安	舞浜陸閘	手動	常時閉鎖

国土交通省港湾局所管								
海岸名	施設名称	操作方式	操作水位 AP(m)	海岸名	施設名称	操作方式	操作水位 AP(m)	
千葉港 船橋地区	日本メサライト横引ゲート	手動	3.0	千葉港 寒川地区 市原地区	川崎2-2横引ゲート	手動	4.0	
	久保田1~2号横引ゲート	手動	3.0		川崎2-1横引ゲート	手動	4.0	
	日の出1号横引ゲート	電動	2.7		蘇我横引ゲート	手動	4.0	
	日の出2号横引ゲート	電動	2.7		村田1号横引ゲート	手動	4.0	
	日の出3号横引ゲート	電動	2.7		村田2号横引ゲート	手動	4.0	
	日の出4号横引ゲート	電動	2.7		村田3号横引ゲート	手動	4.0	
	日の出5号横引ゲート	電動	2.7		村田4号横引ゲート	手動	4.5	
	日の出6号横引ゲート	電動	2.7		浜野1号横引ゲート	手動	4.0	
	若松1号横引ゲート	手動	4.0		浜野2号横引ゲート	手動	4.0	
	若松2号横引ゲート	手動	4.0		五十谷フラップゲート	手動	2.1	
	湊町横引ゲート	手動	2.5		浜野4号横引ゲート	手動	5.0	
	高瀬1号横引ゲート	電動	4.0		浜野3号横引ゲート	手動	4.5	
	高瀬2号横引ゲート	電動	4.0		吾妻11号横引ゲート	手動	2.7	
	浜町1~3号横引ゲート	手動	4.0		吾妻12号横引ゲート	手動	2.7	
	浜町横引ゲート	電動	2.7		木更津1号横引ゲート	手動	2.7	
千葉港 検見川地区 中央地区 寒川地区	黒砂4号横引ゲート	手動	4.0	木更津港 木更津地区	木更津2号横引ゲート	手動	2.7	
	黒砂3号横引ゲート	手動	4.0		木更津3号横引ゲート	手動	2.7	
	黒砂2号横引ゲート	手動	4.0		木更津4号横引ゲート	手動	2.7	
	黒砂1号横引ゲート	手動	4.0		木更津5号横引ゲート	手動	2.7	
	中央1号横引ゲート	手動	4.0		木更津6号横引ゲート	手動	2.7	
	中央2号横引ゲート	手動	4.0		木更津7号横引ゲート	手動	2.7	
	中央3号横引ゲート	手動	4.0		木更津8号横引ゲート	手動	2.7	
	中央4号(A)横引ゲート	手動	4.0		木更津9号横引ゲート	手動	2.7	
	中央4号(B)横引ゲート	手動	4.0		吾妻6号一2横引ゲート	手動	2.7	
	中央5号横引ゲート	手動	4.0					
	中央6号横引ゲート	手動	4.0					
	中央8号横引ゲート	手動	4.0					
	中央9号横引ゲート	手動	4.0					
	中央10号横引ゲート	手動	4.0					
	中央11号横引ゲート	手動	4.0					
	中央12号横引ゲート	手動	4.0					
	中央13号横引ゲート	手動	4.0					
	中央14号横引ゲート	手動	4.0					
	中央15号横引ゲート	手動	4.0					
	中央16号横引ゲート	手動	4.0					
	中央17号(A)横引ゲート	電手	2.5					
	中央1号ヒンジゲート	手動	3.0					
中央17号(B)横引ゲート	手動	2.5						
中央18号横引ゲート	電手	2.5						
中央19号横引ゲート	手動	2.5						
中央2号ヒンジゲート	手動	3.0						
寒川1号横引ゲート	電手	2.5						
寒川1号マイターゲート	手動	2.5						
中央20号横引ゲート	手動	整備中						
中央21号横引ゲート	手動	整備中						
中央22号横引ゲート	手動	整備中						

出典：「管内概要、平成14年度、千葉県葛南港湾事務所」「管内概要、2012、千葉県千葉港湾事務所」  
 「事業概要、平成13年度、千葉県木更津港湾事務所」及び県各課へのヒアリングにより作成

## (2) 港湾及び漁港

東京湾沿岸に位置する港湾は、国際拠点港湾である千葉港、重要港湾である木更津港をはじめ、地方港湾である上総湊港、浜金谷港及び館山港の計5港である。

漁港は25港あり、第3種漁港が1港、第2種漁港が3港、第1種漁港が21港である。

表 1-1.6 港湾一覧表

港 格	港 数	港 名
国際拠点港湾	1	千葉港
重要港湾	1	木更津港
地方港湾	3	上総湊港、浜金谷港、館山港

注) 国際拠点港湾：国際海上貨物輸送網の拠点となる港湾

重 要 港 湾：海上輸送網の拠点となる港湾、その他の国の利害に重大な関係を有する港湾

地 方 港 湾：重要港湾以外の港湾

表 1-1.7 漁港一覧表

漁 港 格	漁港数	漁 港 名
第3種漁港	1	船形漁港
第2種漁港	3	勝山漁港、保田漁港、富津漁港
第1種漁港	21	栄の浦漁港、坂田漁港、波左間漁港、見物漁港、下原漁港、多田良漁港、富浦漁港、南無谷漁港、小浦漁港、高崎漁港、岩井袋漁港、金谷漁港、菘生漁港、竹岡漁港、佐貫漁港、大貫漁港、小糸川漁港、金田漁港、牛込漁港、市川漁港、浦安漁港

注) 第3種漁港：利用範囲が全国的なもの

第2種漁港：利用範囲が第1種漁港よりも広く、第3種漁港に属しないもの

第1種漁港：利用範囲が地元の漁業を主とするもの



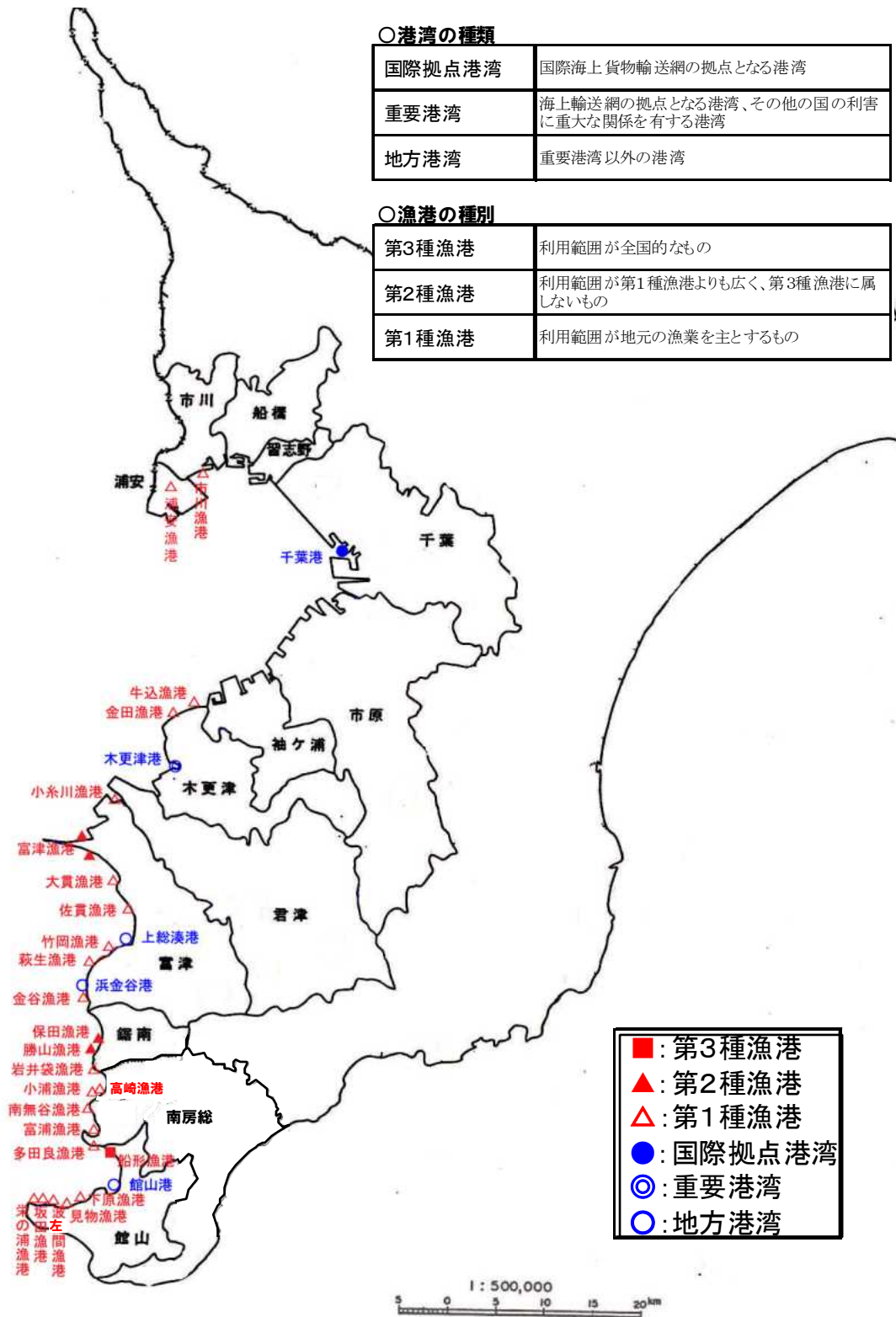


図 1-1.4 港湾・漁港位置図

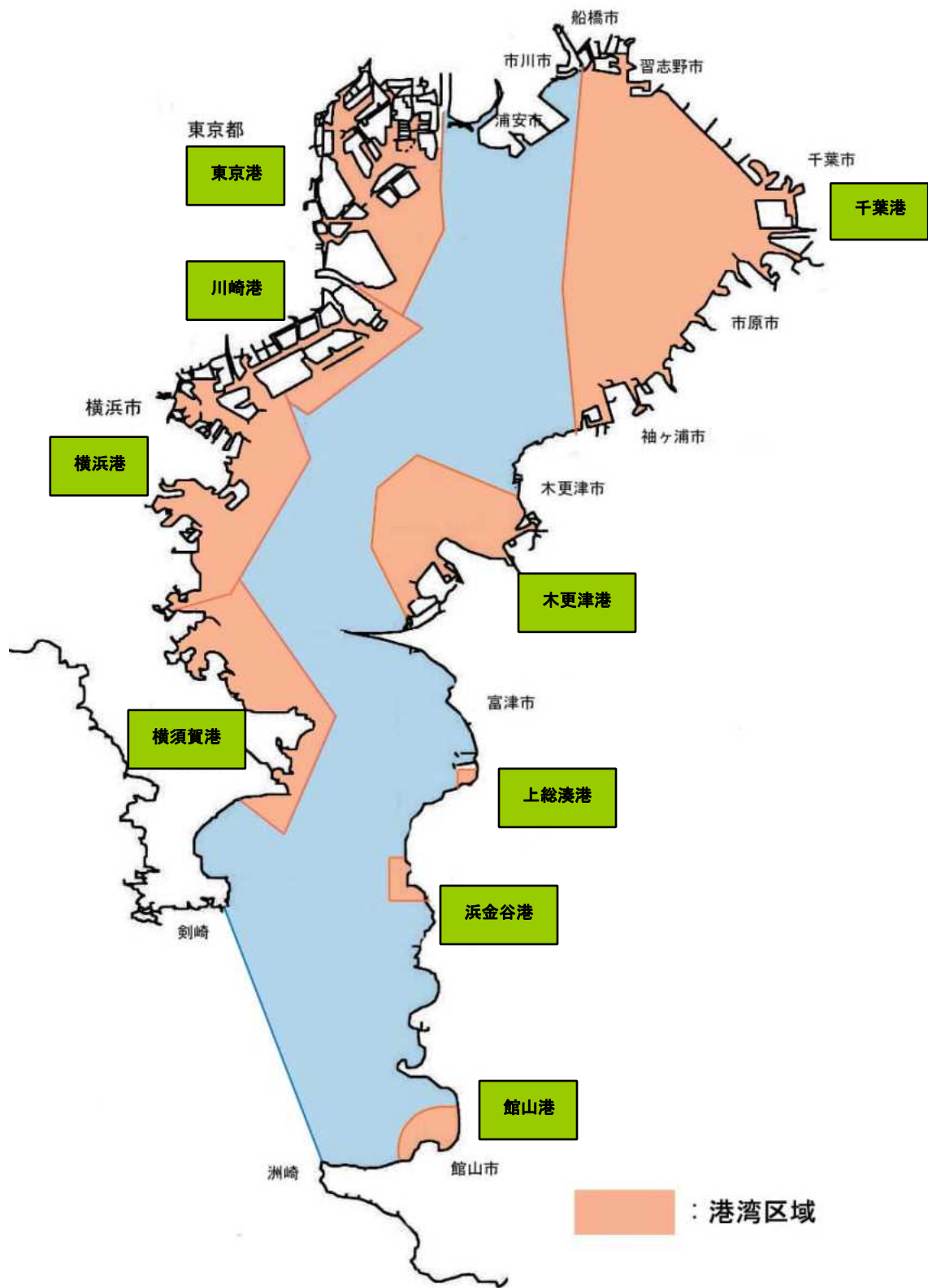


図 1-1.5 東京湾沿岸の港湾区域