

チーバくんの今日はどこ行く？

おんじゅくまちかどつるし雛めぐり(御宿町)

今年で20回目を迎える「おんじゅくまちかどつるし雛めぐり」。町内の約30店舗に色とりどりのつるし雛が飾られ、訪れる人々を華やかに迎えます。

「月の沙漠記念館」では過去20年間の作品が一堂に展示され、「手づくりの蔵」では、今年の干支・午をテーマにした趣向を凝らしたつるし飾りが楽しめます。

期間中の土・日曜日、祝日には、月の沙漠記念館前広場で「雛マルシェ」が開催され、食事や買い物も満喫できます。色鮮やかなつるし雛に囲まれ、心癒やされる休日をごしませんか。

開催期間 2月21日(土)～3月3日(火)

会場 月の沙漠記念館(夷隅郡御宿町六軒町505-1)  
手づくりの蔵(夷隅郡御宿町久保2124)

交通 JR御宿駅から徒歩約10分。圏央道「市原鶴舞IC」から車で40分(無料駐車場あり)

問 御宿町商工会 ☎0470-68-2818





坂田城跡 天空の梅まつり2026(横芝光町)

戦国時代に築かれた歴史ある城郭跡に、千葉県最大級の梅林が広がります。その数なんと約1,000本!自然豊かな遊歩道の左右に紅白鮮やかな梅が咲き誇り、足元には菜の花が揺れる絶好のフオトスポットです。

梅まつり期間中は、キッチンカーや梅加工品などの特産品が並ぶ「梅林マルシェ」の他、梅の木や皮を砕いた染液で染めるバンダナ作り体験、菜の花の摘み取りといったイベントが充実。家族や友人と一緒に、梅の香り漂う春のひとときをお楽しみください。

開催期間 2月21日(土)～3月8日(日)

場所 山武郡横芝光町坂田426-1

交通 圏央道「松尾横芝IC」から車で10分(無料駐車場400台)。JR横芝駅からバス「ふれあい坂田池公園」下車、徒歩20分  
※イベントの開催日時やアクセスなど詳しくはホームページをご覧ください。

問 横芝光町観光まちづくり協会 ☎0479-74-8585





キラリ輝く★ちばの星

県立市川南高等学校 保育基礎コース 「夢への一歩をここから」

## 実習で身に付く保育スキル

県内の県立高校で初めて「保育基礎コース」を設置した市川南高校。保育に携わる仕事を志す生徒が、講義や実習を通じて、日々学びを深めています。

折り紙やピアノ、絵本の読み聞かせといった保育技術を基礎から丁寧に学び、実習で実際にこどもたちと触れ合いながら繰り返し技術を磨くことができるため「仕事が苦手…」「ピアノの経験がない」という生徒も安心です。



エプロンシアターを披露

## 親子の笑顔でやりがいを実感!

10月に市川こども館で開催された「ふれあい交流」では、参加者親子と楽しい時間を過ごした生徒たち。授業で制作したエプロンを使った人形劇(エプロンシアター)や紙芝居などで、乳幼児の心をつかみます。3年生の齋藤さんは「こどもたちが興味を持ってくれるか不安だったが、笑ってくれてうれしかった」と話してくれました。

また、保護者の方々が教えてくれた子育ての喜びや大変さはまさに学びの宝庫。エコー写真やアルバムと一緒に見ながら、子育ての大切さや保育のやりがいを改めて感じた1日となりました。

これからも、保育の魅力を感じながら、それぞれの夢へと歩んでいきます。



すっかり仲良し!

### 市川南高等学校

1981(昭和56)年に創立。「己に克つ」を校訓に心豊かでたくましい人材の育成を目指しています。生徒主体の学校行事や部活動が活発で、ボランティア活動など地域との交流にも力を入れています。

問 千葉県教育庁統一ダイヤル ☎0120-23-1008

ちばの味旬のレシピ

vol.240



マーボー 麻婆白菜

(1人分/約290kcal 脂質17.9g 食塩相当量2.6g)

材料(2人分)・作り方

白菜	200g	しょうゆ・ごま油・おろしショウガ	各大さじ1/2
長ネギ	20g(10センチ程度)	鶏ガラスープの素・片栗粉	各小さじ1
乾燥キクラゲ	8枚	豆板醤	小さじ1/2
(キクラゲは水で戻しておく)		水	50ml
豚ひき肉	150g		
① 甜麺醤	大さじ2		
酒	大さじ1		

①白菜は長さ5センチ、幅2センチの短冊切りにして耐熱容器に入れ、水大さじ1(分量外)を回しかけてふんわりとラップをし、電子レンジ(600W)で4分加熱する。長ネギはみじん切り、キクラゲは石づきを取り食べやすい大きさに切る。

②大きめの耐熱ボウルに長ネギと①を入れ、ひき肉をほぐしながら混ぜる。ラップをして電子レンジ(600W)で3分加熱し、一度取り出して混ぜ、さらに3分加熱する。

③②に①の白菜、キクラゲを入れて混ぜ合わせ、ラップをして電子レンジ(600W)で1分加熱する。軽く混ぜ合わせ、皿に盛る。

コツ

ひき肉は、よくほぐしながら調味料と混ぜ合わせましょう。加熱後に野菜と絡みやすくなります。仕上がりでとろみが足りなければ、もう1分加熱してください。

白菜の豆知識

県内の主な産地は千葉市、八街市、銚子市。まさに今が旬の時季です。ずっしりと重く、葉が詰まっているものを選びましょう。

問 県報道広報課 ☎043-223-2241 (調理協力・千葉伝統郷土料理研究会)

## クイズ&プレゼント

丸部分の文字を組み合わせて、答えになる言葉をつくってください。

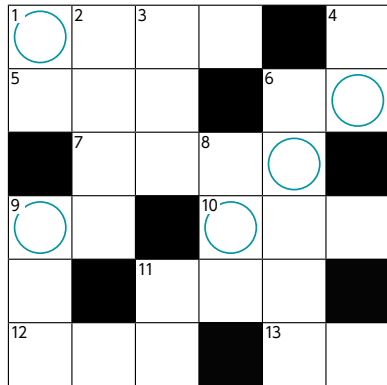
### 【ヨコのカギ】

- 千葉が開府した1126年は〇〇〇〇時代
- サルと人間は共通の〇〇〇から進化したといわれています
- 子、丑、寅、卯…、今年は午
- 完熟前的大豆。千葉県の生産量は全国第2位(令和5年)
- 難しい漢字につけるフリガナ
- 寒い日の軒先などにできる氷の柱
- 洋服などのヒラヒラした装飾
- 文房具に似た形から名付けられた、斜めにカットされたショートパスタ
- 金属の円盤を打ち鳴らす打楽器

### 【タテのカギ】

- 赤ちゃんが母親とつながっていたところ
- プリプリ食感の高級食材。外房地域が全国有数の名産地
- ヒットとも呼ばれる、野球で打者が

ヒント=あなたの命を守ります 3面をチェック!



出撃する打撃は?

- 鬼は〇〇～福は内～
- 5月の誕生石でもある緑色の宝石
- 神輿や山車でにぎわいます
- レンズで物体を拡大して見る道具
- 居眠りをする。〇〇をこぐ

締め切り 2月16日(月)必着 ※投函はお早めに

応募方法 県ホームページ「ちば県民だよりクイズ応募ページ」からご応募いただくか、はがき(85円)に、①答え②郵便番号③住所④氏名⑤年齢⑥電話番号⑦「ちば県民だより」への意見・感想を全て書いて、〒260-8667(住所記載不要)県報道広報課クイズ係へ(応募は1人1通まで)。いただいたご意見などは、今後の編集の参考にさせていただきます。

※当選者の発表は発送をもって代えさせていただきます。いただいた個人情報は、賞品の発送のみに使用します。



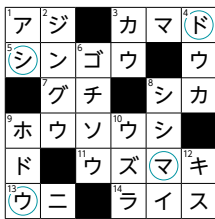
応募ページ

千葉ブランド水産物の高級海苔「金田産一番摘みあま海苔」を正解者の中から抽選で18人にプレゼント!



### 1月号の正解

ウマドシ



正解者は7,728人でした。