

# 県民ひろば

**対** 対象 **日** 日時・期間 **会** 会場 **内** 内容 **休** 休館日 **定** 定員 **申** 申し込み方法  
**料** 料金など **受** 受付期間 **問** 問い合わせ先・申込先  
 ◆県庁の宛先は、〒260-8667(住所記載不要)各担当課  
 ◆ファクスによるお問い合わせは県報道広報課まで FAX 043-227-0146

## 資格・試験

### 県任期付職員採用選考考査

**受験資格** 民間企業など(公的団体含む)において、道路、河川、港湾施設などの土木関係の設計、施工管理などの職務経験を7年以上有していること(令和6年12月末日現在)

#### 採用予定職種

土木(土木事務所勤務)15人

**日** ▶第1次選考(書類)1月中旬

▶第2次選考(面接)1月下旬

**申** ちば電子申請サービス

※詳しくはホームページから受験案内をダウンロードの上、ご確認ください。

**受** 1月10日(金)17時まで

**問** 県人事課 ☎043-223-2029

人事課 千葉県 検索



### 保育士試験

**日** ▶筆記試験4月19日(土)、20日(日)

▶実技試験6月29日(日)

**申** ホームページから。または「保育士試験受験申請の手引き」に同封の申請書を簡易書留で郵送

※手引きは問い合わせ先に請求

**料** 12,700円(幼稚園教諭免許状所有者などで筆記試験・実技試験が全て免除になる場合は2,400円)

**受** 1月29日(水)まで(消印有効)

**問** 保育士試験事務センター

☎0120-4194-82

保育士試験 検索



### 測量士・測量士補試験

**日** 5月18日(日)

**申** 願書を郵送、または電子申請

※願書は国土地理院、(公社)日本測量協会、県用地課で配布

**料** 測量士4,250円(電子申請4,200円)、測量士補2,850円(電子申請2,800円)

**受** 1月6日(月)~30日(木)

※詳しくはホームページをご覧ください

かお問い合わせください。

**問** 〒305-0811 茨城県つくば市北郷1番 国土地理院 ☎029-864-8214・8248

国土地理院 令和7年測量士試験 検索

### 自治医科大学医学部入学試験

全国の都道府県の共同出資により設立された大学です。同大学を卒業した医師は、県が指定する病院で一定期間勤務すると修学資金の返済が免除されます。

**日** 第1次試験日

▶学力試験1月27日(月)

▶面接試験1月28日(火)(学力試験及第者のみ)

**会** ホテルプラザ菜の花(JR本千葉駅から徒歩3分)

**申** 出願書類一式を問い合わせ先に書留速達または簡易書留速達で郵送

※募集要項・出願書類は問い合わせ先で配布

**受** 1月6日(月)~21日(火)消印有効

※詳しくはホームページをご覧ください。

**問** 〒260-8667(住所記載不要)

県健康福祉政策課

☎043-223-2605

自治医科大学 千葉県 検索



## 募集

### 県立農業大学校入学生・研修生

県内農業の担い手や指導者を目指す方、県内で野菜や切り花・鉢花生産などの新規就農を目指す方などを募集します。

①農学科・研究科入学生(B日程)

**対** 高校卒業程度(農学科)

農業系短大卒業程度(研究科)

**試験日** 2月13日(木)

**受** 1月20日(月)~31日(金)

②農業研修科 研修生(前期)

**対** 県内での就農希望者や既に就農している方

**内** 研修開始時期:4月から

コース:基礎研修(3カ月)、専門研修(6カ

月)、部門別研修(12カ月)

**料** 1カ月3,300円(教科書代など別途実費が必要)

**受** 1月7日(火)~1月31日(金)

①・②共通

**申** 願書などを問い合わせ先へ郵送または持参(郵送は消印有効、持参の場合は平日9時~17時)

※詳しくはホームページをご覧ください。

**問** 県立農業大学校

☎0475-52-5121

千葉県立農業大学校 検索



☎0475-52-5140

千葉県 農業研修科 検索



## 講座・催し

### 文書館県史講座 「伊能忠敬の房総測量」

歴史を知れば、ふるさと千葉への理解と愛着が深まります。

**日** 2月26日(水)、27日(木)

13時30分~15時30分(各日同内容)

**定** 各120人(申し込み多数抽選)

**申** 第1・第2希望日、郵便番号、住所、氏名(ふりがな)、電話番号、返信用宛先を書いてEメールまたは往復はがき(170円)で郵送(1通につき1人)

**受** 1月31日(金)まで(必着)

※詳しくはホームページをご覧ください。

**問** 会 〒260-0013 千葉市中

中央区中央4-15-7 県文書館

☎043-227-7552

☎bunsyokan5@mz.pref.chiba.lg.jp

千葉県文書館 県史講座 検索



### 観光・宿泊業 求職セミナー・マッチングイベント

**対** 千葉県の観光・宿泊業への就職に興味のある学生、転職希望者

**日** 2月25日(火)10時30分~15時30分

**会** ホテルグリーンタワー幕張

(JR海浜幕張駅から徒歩3分)

**内** 観光・宿泊業界の魅力紹介セミナー、県内観光・宿泊事業者とのマッチング

**定** 100人(先着順)

**申** ホームページから

**受** 1月8日(水)~2月21日(金)

**問** 県観光政策課

☎043-223-3493

千葉県 観光宿泊業 セミナー 検索



### 合同企業説明会~就職氷河期世代の方の就職を応援~

**対** 就職氷河期世代(おおむね35歳~50歳)で非正規雇用・求職中の方 など

**日** 2月15日(土)13時30分~16時30分

**会** モリシアホール(JR津田沼駅から徒歩4分)

**申** ホームページから

**問** 35歳からの正社員チャレンジスクエア(平日9時~17時、第1・3・5土曜日10時~17時)

☎043-245-9431

チャレンジスクエア 千葉県 検索



### バス運転手専門の合同就職説明会&運転体験会

今、地域で必要とされているバス運転手の就職イベントを開催します。参加費無料、未経験者も大歓迎です。

**日** 会 ①2月1日(土)11時30分~16時30分

サンライズビル東京(JR総武本線馬喰町駅から徒歩3分)

就職相談ブース・ドライブシミュレーター体験 など

②3月15日(土)11時~16時

幕張メッセ国際展示場(JR海浜幕張駅から徒歩5分)

就職相談ブース・バス運転体験 など

※詳しくはホームページをご覧ください。

**申** ホームページから

**問** 県交通計画課

☎043-223-2063

千葉県 バス会社就職説明会 検索



### ちば起業家大交流会

千葉県最大級の起業家応援イベントを開催します。

**対** 起業に興味のある方、起業して間もない方、起業家を応援したい方、ビジネス上の連携を求める方 など

**日** 1月20日(月)10時~16時

**会** 幕張メッセ国際会議場(JR海浜幕張駅から徒歩5分)

**内** CHIBAビジコン2024最終審査・表彰式、先輩経営者たちによるビジョンプレゼンテーション、起業支援セミナー など

**申** ホームページから事前登録または会場当日登録

**問** 県経営支援課

☎043-223-2712

ちば起業家大交流会 検索



### 千葉県廃棄物適正処理推進大会

循環型社会を実現するために、環境問題について一緒に考えてみませんか。

お気軽にご参加ください。

日 1月16日(木) 13時30分～16時

会 千葉県教育会館 (JR本千葉駅から徒歩12分)

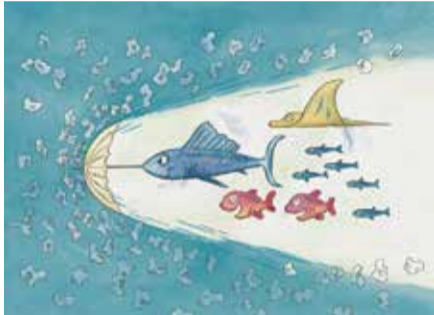
内 ▶ 講演「ユーモアイラストで考える環境問題～地球の言葉を楽しく伝えるアイデア～」講師：本田亮さん(環境マンガ家)

▶ 功労者表彰式典

定 100人(当日先着順)

問 県循環型社会推進課

☎ 043-223-2649



本田亮(今日もプラスチックレイン)

### 宮内庁新浜鴨場見学会

対 県内在住で、公共交通機関で会場までお越しいただける方

日 3月4日(火) 第1回(午前):10時～、第2回(午後):14時～

会 宮内庁新浜鴨場(東京メトロ東西線行徳駅から徒歩15分)現地集合・解散

定 各回30人(申し込み多数抽選)

申 はがき(85円)に、①午前・午後いずれかの希望②参加希望者全員の郵便番号・住所・氏名(ふりがな、代表者に○印)・年齢③代表者の連絡先(平日・日中に連絡が可能な電話番号)を書いて郵送

※1通につき2人まで

受 1月27日(月)まで(消印有効)

※抽選結果は当選者のみ代表者宛て2月18日(火)までに郵送および電話でお知らせします。

※記入漏れがある申し込みや同じ方による複数の申し込みは無効となります。

※参加者の追加・変更、建物内の撮影はできません。参加者名簿は宮内庁に提出します。

問 〒260-8667(住所記載不要)

県自然保護課

☎ 043-223-2971

鴨場見学会 千葉県 検索



### 県民公開講座「がんになってもパパママに」

がんと診断されたとき、がん治療だけでなく将来パパやママになるために、今できること、知っておいてほしいことについて専門家などがお話しします。

日 2月1日(土) 13時～15時30分

会 京成ホテルミラマーレ(京成千葉中央駅直結)(オンライン同時開催)

内 専門家の講演、がん経験者の体験談

定 会場70人程度(先着順)

申 ホームページから

問 千葉県がん・生殖医療ネットワークCOFNET

☎ 043-226-2749

千葉県がん生殖医療ネットワーク 検索



### 千葉県てんかん支援拠点病院 市民公開講座

「てんかんとともに生活するために」をテーマに開催します。

日 2月15日(土) 14時～15時40分

会 ベリエホールRoomB(JR千葉駅直結)(オンライン同時開催)

定 会場70人(先着順)

申 ホームページから

受 2月14日(金)まで

問 県循環器病センター(千葉県てんかん支援拠点病院)

☎ 0436-88-3111

千葉県循環器病センター 市民公開講座 検索



### 防災研修センター実施講座

さまざまな無料の防災講座を開催しています。地域やご家庭の防災活動の参考に、ぜひ受講ください。

▶ 避難所開設・運営講座

対 県民・自主防災組織

日 1月25日(土) 13時～16時30分

会 公津の杜コミュニティセンター(成田市公津の杜4-8)

▶ 地域防災力向上セミナー【スキルアップ編】

対 県民・自主防災組織

日 2月1日(土) 10時～12時

会 県防災研修センター(市原市菊間783-1)

※詳しくはホームページをご覧ください。

問 県防災研修センター

☎ 0436-63-5438

防災研修センター 千葉県 検索



## お知らせ

### 防災とボランティア週間

1995(平成7)年1月に発生した阪神・淡路大震災を契機に、毎年1月15日～21日を「防災とボランティア週間」、1月17日を「防災とボランティアの日」とすることが定められました。

千葉県に被害をもたらした令和5年台風第13号による大雨災害や令和6年能登半島地震の際にも、ボランティア活動は大きな役割を果たしています。

みなさんも、この機会にボランティアについて考えてみましょう。

問 県危機管理政策課

☎ 043-223-3402

防災ボランティア 内閣府 検索



### あなたの住まい耐震性は大丈夫ですか

令和6年能登半島地震を含めた過去の地震の被害から見ると、1981(昭和56)年5月31日以前に建築された住宅は、特に耐震性が不足している可能性があります。

大規模な地震から皆さんの命や財産を守るため、耐震診断や耐震改修工事を行いましょう。

お住まいの市町村に補助金がある場合がありますので、詳しくは市町村または県のホームページをご確認ください。

問 県建築指導課

☎ 043-223-3186

住まいの耐震化 千葉県 検索



### 2025年農林業センサスを実施します

今後の農林業の政策に役立てるために5年ごとに実施される極めて大切な調査です。調査員が農林業関係者の皆さまを訪問します。調査票に2月1日現在の農林業の経営状況などの記入をお願いしますので、ご回答をお願いします。



問 県統計課

☎ 043-223-2220

千葉県 2025 農林業 検索



### 千葉県外国人活躍・多文化共生推進プランを策定しました

言語や文化、習慣などが異なる外国人県民を含めすべての県民が地域社会の一員として助け合い、誰もが活躍し、安心して暮らせる千葉県づくりを目指すプランです。詳しくはホームページをご覧ください。

問 県国際課 ☎ 043-223-2941

千葉県 外国人活躍 多文化共生 検索



### 新成人の皆さんへ～消費者トラブルに気を付けましょう～

18歳の誕生日を迎えると大人の仲間入り。親の同意なく一人で契約を結ぶようになります。

契約は法的な拘束力を伴う約束です。一度成立すると、原則として一方の都合だけでやめることはできません。

インターネットにはさまざまな情報や広告があふれていますが、うまい話は決してうみにしないでください。成年になったばかりの若者を狙う悪質な業者も少なくありません。よく考えて、少しでも不安があったらその場では契約しないようにしましょう。

おかしいと思ったら、一人で悩まずに消費生活相談窓口などにご相談ください。

問 消費者ホットライン ☎(局番なし)188(最寄りの消費生活相談窓口につながります)

県消費者センター ☎047-434-0999

### 未来をつなぐ新湾岸道路プロジェクト

新湾岸道路の計画を具体化するため地域の皆さまへの情報発信を行い意見を伺っています。

▶ オープンハウス(パネル展示を使った対話形式の説明会)

千葉市、市川市、船橋市、習志野市、市原市、浦安市の市役所や商業施設などで順次行っています。

▶ インターネットアンケート

調査期間 2月28日(金)まで

※アンケートは、オープンハウスでも実施しています。詳細な日程や開催場所は、新湾岸道路ポータルサイトでご確認ください。

問 国土交通省千葉国道事務所

☎ 043-287-0314

新湾岸道路ポータルサイト 検索

