

9 2024
令和6年
月号

No.558

ちば



チーバくん

県民 だより

毎月5日発行（1月のみ1日発行）

目次

- ・千葉で広がるこどもの可能性 2面
- ・企業で活躍する即戦力に!
ちばテク 3面
- ・観光キャンペーン情報 他 4~5面
- ・県民ひろば 6~7面
- ・どこ行く?/旬のレシピ/
ちばの星/クイズ&プレゼント 8面

千葉県庁

代表電話 043-223-2110

ホームページ <https://www.pref.chiba.lg.jp>

編集・発行/千葉県総合企画部報道広報課
〒260-8667 千葉市中央区市場町1番1号

☎043-223-2241 FAX 043-227-0146

（県人口）6,277,796人（対前月比260人増）

男3,108,704人/女3,169,092人

（世帯数）2,908,576世帯（対前月比2,259世帯増）

〔令和6年8月1日現在〕

掲載の情報は8月26日（月）時点のものです。



ちば県民だより
ホームページ、
マチイロ



千葉県広報X



千葉県公式
LINE



千葉県防災X

2024 CHIBA
AQUA LINE
MARATHON

11/10^①
開催

当日は交通規制を行います。皆さまのご
協力をお願いします。詳しくは大会公式
ホームページをご確認ください。



ちばアクアラインマラソン2024 検索



しぜんが
みんなの
あそびば!

知事 メッセージ 県民の皆さまへ

千葉県では都道府県として初めて金属スクラップヤードなどを規制する条例を制定し、4月1日から施行しています。千葉県は首都圏という日本最大の人口を抱えるエリアで、かつ港湾にアクセスが良く、広い土地を有していることもあり、他都道府県と比べても各種ヤードが多く立地しています。

金属スクラップヤードは有価物である金属スクラップ、使用済みプラスチックなどのリサイクルに関わる事業場で、資源の有効活用の観点から不可欠のものです。しかしながら、事業場の中には高積みなどの不適正な保管による崩落の危険や火災の発生、事業場内での作業に伴う騒音などが発生しています。

そこで、こうしたヤードを取り締まる条例制定を県政ビジョンに掲げ、県議会の各会派からも条例制定の必要性について質問や提案を頂いてきました。また、昨年4月にはヤード・残土対策課を新設しています。

この条例ではヤードの設置を許可制とするとともに、許可取得前にあらかじめ周辺地域の住民への説明会を開催することなどを義務付けています。また、保管物の崩落防止や火災発生防止のための高さ制限などの基準を設けているほか、ヤードに現場責任者の設置を義務付けています。県では新規・既存事業者にかかわらず、立ち入り検査などを通じて厳正な指導を行い、不適正なヤードを一掃していきます。

最後に、土地所有者の皆さまにもお願いがあります。土地を貸したり、売ったりしようとする際は不適正なヤードとして使用される恐れがないか、十分な確認をお願いします。

今後も、県民の皆さまの生活環境を守りながら、適正な資源リサイクルの推進に取り組んでいきます。

千葉県知事 熊谷俊人

千葉で広がる こどもの可能性

こどもが安心・安全な環境で生まれ、夢と希望を持ちながら健やかに育つことは、社会全体の願いです。こどもを地域の宝として、全てのこどもと子育て家庭の育ちを地域のみinnで支えていきましょう。

問 県子育て支援課 ☎043-223-2317 FAX 043-222-9939

こどもまんなか応援サポーター宣言

千葉県は、こども家庭庁の「こどもまんなか」の趣旨に賛同し「こどもまんなか応援サポーター」に就任しました。全てのこどもが幸せに暮らせるように、さまざまなアクションに取り組んでいきます。

「こどもまんなか」って何？

こどもや若者の意見を聴き、その意見を尊重し、こどもや若者にとって良いことは何かを考え、社会全体で支える取り組みです。

こども
まんなか



アクション

1 こどもたちに自然との触れ合いを ちば・うみやま保育 (千葉県自然環境保育認証制度)

千葉県は三方を海に囲まれ、豊かな平野に里山が広がる自然の宝庫です。

こどもたちが身近な自然との関わりを通じて、「自ら考え、行動し、成長しようとする力」を育む環境づくりに取り組む団体を認証しています。



認証団体
一覧はこちら ▶
ちばうみやま保育 検索

どんな取り組みがあるの？

- ・田んぼの体験(田植え、稲刈りなど)
- ・花や野菜の栽培・収穫
- ・どんぐりや落ち葉での工作
- ・里山で野遊び
- ・生き物の採取や観察
- ・海辺で磯遊び など

千葉県自然環境保育シンポジウム

幼児教育の専門家や認証団体が参加し、ちば・うみやま保育の具体的な取り組みなどを紹介します。自然環境保育に関心のある方、子育て中の方など、皆さま奮ってご参加ください！(入場無料。託児サービスあり)

- ▶日時 10月10日(木) 13時~14時40分(12時15分開場)
- ▶会場 千葉市民会館大ホール(JR千葉駅から徒歩7分)
- ▶内容
 - ・基調講演「自然環境保育を通じたこどもの健やかな成長 ~ちば・うみやま保育のすすめ~」
講師：富田久枝さん(千葉大学名誉教授)
 - ・事例発表(森のようちえんはっぴー、幼保連携型認定こども園千成幼稚園)
 - ・パネルディスカッション など

- ▶定員 1,000人(先着順)
- ▶申し込み方法 ちば電子申請サービス
- ▶申込期限 9月30日(月)

千葉県自然環境保育 シンポジウム 検索



アクション

4 全てのこどもに進学の機会を

児童養護施設などを退所するこどもたちの進学を支援するため、返済不要の奨学金制度を創設しています。こどもたちの未来のために、今後も皆さまのご協力をお願いします。

寄付の受け付け・問い合わせ先

(社福)千葉県社会福祉協議会
☎043-245-1101

寄付金は、全額が奨学金として給付されます。

- ▶給付額 1人年額30万円(前期15万円、後期15万円)
- ▶給付期間 正規の修業年数

問 県児童家庭課 ☎043-223-2357

退所者 奨学金 千葉県 検索



アクション

2 チーパスがもっと便利に!

子育て優待カード「チーパス」が使えるお店の検索のほか、結婚から妊娠・出産、子育てまで各ステージで役立つ情報を発信しているウェブサイト「チーパス・スマイル」が、千葉県公式LINEからも閲覧できるようになりました！右の2次元コードから県公式LINEを友だち追加してご覧ください。

※アプリ版「チーパス・スマイル」は、令和7年3月31日をもってサービスを終了します。



アクション

3 保育士・保育教諭になる夢を後押し!

保育士・保育教諭は、こどもたちの笑顔と成長を見守り、支えることができる魅力的な職業です。保育士・保育教諭を目指す皆さまの夢の実現を全力でサポートするため、経済的な支援や、潜在保育士の復職を支援する取り組みを行っています。

保育のしごと就職フェスタ

参加無料！申し込み不要！どなたでも参加できます！

- ▶日時 10月6日(日) 11時~15時
- ▶会場 市川グランドホテル(JR市川駅から徒歩3分)
- ▶内容 認可保育所(園)・放課後児童クラブなどの求人内容や職場の説明を行います。(35ブース程度出展予定)

問 ちば保育士・保育所支援センター

☎043-306-1468

ちばほいく 検索



保育士修学資金貸付制度

- ▶対象者 指定保育士養成施設に在学する方
- ▶貸付金額 月額5万円以内(総額120万円以内)
- ▶貸付期間 指定保育士養成施設に在籍する期間
- ▶返還免除について

県内の保育所などで5年間継続して保育業務などに従事した場合、全額返還免除になります。

問 千葉県社会福祉協議会

☎043-306-7572

保育士修学資金 千葉県 検索



子育て家庭必見!

千葉県の充実したサポート体制

県ホームページでは、児童館・地域子育て支援拠点などの施設情報や、病児保育、一時預かり事業など、子育てに役立つさまざまな情報を掲載しています。



千葉県 子育て情報 検索

企業で活躍する即戦力に!

ちばテク

ちばテク(千葉県立テクノスクール)は、千葉県が設置する職業能力開発校です。
 ※4月から校名が「千葉県立高等技術専門学校」から「千葉県立テクノスクール」へ変わりました。

POINT 1 **初心者でも安心**

中学校・高校の新卒者や、就職・転職を目指す方が学んでいます。年齢や経験、学歴は問いません。
 ※学科試験などの入校選考あり(一部、高等学校卒業資格なども必要)
 ※条件を満たす方は失業保険などを受けながら受講可能

POINT 2 **豊富なコースから選べる**

6校(市原校・船橋校・我孫子校・旭校・東金校・障害者校)に、全24のコースがあります。
 ※コースにより訓練期間が異なる(短期課程6カ月~1年、普通課程1~2年)

ちばテクを知る!

4つのポイント



POINT 3 **授業料が無料または低額**

短期課程は授業料無料、普通課程は年額118,800円です。(減免制度もあり)
 ※教科書代や実習服代などは本人負担となります。

POINT 4 **圧倒的な就職率94.1%**

熟練の指導員による少人数制指導で、就職に有利な資格取得をサポート。ほとんどの方が正社員で就職しています。
 ※1 就職率: 令和4年度普通課程修了生
 ※2 基本情報技術者(システム設計科)、第二種電気工事士(電気工事科)など

ちばテクを知る! スクールライフ

プロのメカニックになれる 自動車整備科

設置校 市原・旭(定員: 各校20人程度) **主な就職先** 自動車販売会社、自動車整備工場、ロードサービス企業など
訓練期間 2年間(4月入学) (令和4年度修了生就職率96.2%)

旭校での一日

- 8:30 登校**
旭校最寄りのJR干潟駅から徒歩15分です。
- 8:55 朝礼**
実習服に着替えて気合を入れます!
- 9:00~11:40 1~3時限(学科授業)**
午前中は自動車の構造や電気装置の仕組みを学びます。この日は重要なパーツ「サスペンション」の授業です。
- 11:40~12:40 昼休み**
晴れた日はクラスの仲間とグラウンドでサッカーも!
- 12:40~16:15 4~7時限(実習授業)**
午後は実習用の自動車を使って点検・整備などの実習です。2年生は車検作業もこなします。
- 16:15 清掃**
一日お疲れさまでした!
- 16:30 下校**



祖父が集めていたミニカーや本をきっかけに車に興味を持ちました。大好きなメーカーの販売店への就職が内定しています。自動車整備士試験の勉強や、車を購入するためのアルバイトで忙しい日々ですが、毎日とても充実しています。ぜひオープンキャンパスに来てみてください!


旭校2年生 戸村 将士さん



チェックしてみよう!

- スピードより正確性重視だ
- 突撃より戦略が大事だと思う
- 間違い探しが得意だ
- 資格取得に挑戦することが好きだ


1つでも心当たりがあるあなたは「非破壊検査」に向いているかも!?



日本で唯一の専門コース 非破壊検査科

設置校 市原(定員10人) **訓練期間** 6カ月(7月・1月入学)
主な就職先 プラント設備保守企業、製鉄所、船舶製造企業など
 (令和5年度新設 修了生就職率100%)

エックス線や超音波などを使って、物を壊さずにその内部の傷や状態などを検査する技術者の資格(非破壊試験技術者)取得を目指します。石油・化学などのプラント(生産設備)の点検に必要な技術であることから「**プラントドクター**」とも呼ばれます。また、造船や橋梁工事、鉄道・航空機のメンテナンスなど、さまざまな場所でこの検査技術が活用されています。



船に関連する会社に勤務していた経験を生かし、さらに仕事の幅を広げるために資格取得を目指しています。自分が携わった物が形に残り、たくさんの人の役に立つことに魅力を感じています。
 市原校は実習棟も新しく、設備も充実していますよ!

令和6年度7月入校生 星野 颯太さん



ちばテクを知る!


体験付きオープンキャンパス

参加費無料

日程	実施校	体験内容
9月28日(土)	障害者校	パソコンで模擬事務作業・図面作成、フロアクリーニングなど
10月5日(土)	我孫子校	造園作業、3Dプリンターで時計部品の製作・組み立てなど
10月5日(土)	東金校	大工の仕事体験、展示ブース製作、しゅくい壁塗りなど
10月12日(土)	旭校	自動車整備士体験、鉄を削って文鎮製作など
10月19日(土)	船橋校	小型コンピューターでプログラミング、デジタル時計製作など
10月20日(日)	市原校	非破壊検査体験、スプレーガンで塗装体験など

※障害者校は障がいのある方が対象です。
 ※障害者校は9月13日(金)まで参加申し込みを受け付け中(申し込み多数抽選)。その他は9月6日(金)以降「ちば電子申請サービス」で順次受け付けを開始。(先着順)
 ※詳しくはホームページをご覧ください。か、各校へお問い合わせください。

ちばテク オープンキャンパス 検索



問 県産業人材課 ☎043-223-2754 FAX 043-221-3730

ちばテク市原校 ☎0436-22-0403 / 船橋校 ☎047-433-2790 / 我孫子校 ☎04-7184-6411

旭校 ☎0479-62-2508 / 東金校 ☎0475-52-3148 / 障害者校(千葉市緑区) ☎043-291-7744

ちばテク 検索



千葉を楽しむ2日間! 「サンキュー♥ちばフリーパス」発売中

県内のJR線と一部の鉄道や路線バス、東京湾フェリーが2日間乗り放題になるお得なフリーパスです。観光やイベントに、ぜひご活用ください。

- ▶発売額 大人3,970円、小人1,980円
 - ▶発売期間 10月30日(水)まで(利用開始当日まで購入可能)
 - ▶利用期間 10月31日(木)までの連続する2日間
 - ▶発売場所 JR東日本の県内主要駅と久里浜駅(神奈川県)の指定席券売機
- ※対象路線など、詳しくは専用ホームページをご覧ください。
(令和7年1~2月も発売予定)

サンキューちばフリーパス 検索



キャンペーン情報

秋の観光に出かけよう

県観光政策課
☎043-223-2412

アウトドア・スポーツ 体験観光割引キャンペーン “チバのソトフェス”

レジャー予約サイト「アソビュー！」で県内のアウトドアやスポーツ体験プログラムの割引キャンペーンを実施します。サーフィン、SUP、カヤックや乗馬、アスレチックなど、対象プログラム多数!

- ▶実施期間 12月31日(火)まで
- ※対象施設など、詳しくはホームページをご覧ください。



チバのソトフェス 検索



GOGO房総 デジタルポイントラリー

観光スポットなどを巡ってスマートフォンでポイントを集めて応募すると、抽選で県産品などが当たります!

3年目となる今回は「地元グルメ」を楽しめる飲食店を対象スポットに追加しました。

- ▶実施期間 令和7年2月28日(金)まで
- ※対象スポットなど、詳しくはホームページをご覧ください。



房総 ポイントラリー 検索



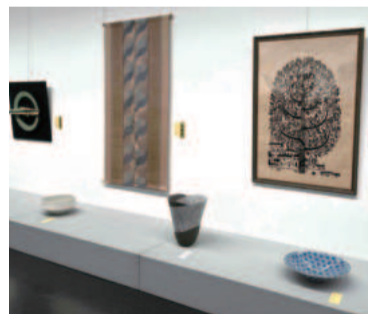
県内最大の美術公募展

千葉県美術展覧会(県展)

日本画、洋画、彫刻、工芸、書道の5部門の入選作品などを県立美術館にて展示。会期中には、講演会など関連イベントも行います。

芸術の秋、千葉の芸術家の作品に触れてみませんか。

- ▶主催 千葉県美術会、千葉県
- ▶会期 前期(日本画・彫刻・書道) 9月28日(土)~10月6日(日)
後期(洋画・工芸) 10月10日(木)~20日(日) ※15日(火)休館
- ▶会場 県立美術館(千葉市中央区中央港1-10-1)
- ▶開場時間 9時~16時30分
- ▶入場料 無料



昨年度の展覧会の様子

関連イベント

日時	内容
9月28日(土) 14時~	講演会「見えるものと、見えないもの」 講師：中山 忠彦さん(日本芸術院会員)
9月29日(日) 14時30分~	千葉県美術会書道部による席上揮毫
10月13日(日) 10時~16時	写生会「千葉県立美術館を丸ごと描こう！」

※講演会・写生会は事前申し込みが必要です。申し込み方法など、詳しくはホームページをご覧ください。

県立美術館事務局 ☎043-242-5587

(火・金曜日10時~16時。会期中は毎日9時~16時30分)

千葉県美術会 検索



無料

不動産に関する相談会

いずれも事前予約不要です。詳しくは各ホームページをご覧ください。

開催日	会場	内容・問い合わせ先
10/1(火)	<ul style="list-style-type: none"> 県庁本庁舎1階県民ホール JR市川駅中央改札前 京成船橋駅東口改札前 JR千葉駅中央改札前 JR柏駅東口2階デッキ 京成線勝田台駅中央改札前 	宅建士のほか、弁護士や税理士にも同時に相談できる年に一度の相談会。不動産全般に関する相談ができます。 問(公社)全日本不動産協会千葉県本部 ☎043-202-7511 (平日9時~17時) 全日千葉 全国一斉 検索
10/9(水)	ミレニアムセンター佐倉3階会議室	不動産鑑定士による、不動産の価格や賃料に関する無料相談会です。 問(公社)千葉県不動産鑑定士協会 ☎043-222-7588 千葉県不動産鑑定士協会 検索
10/11(金)	船橋FACEビル5階相談室 成田市役所1階ロビー	
10/16(水)	市川市役所第1庁舎5階委員会室	
10/24(木)	千葉市役所1階市民ヴォイド	
10/25(金)	イオンタウン木更津朝日ノースコート	
10/28(月)	松戸市役所1階通路	千葉県不動産鑑定士協会 検索
10/31(木)	パレット柏3階ミーティングルーム	

※時間は10時~16時。10/31(木)のみ9時~15時。

YouTube

マイホームを買う前に聞いて安心講習会

マイホームを購入する前の心構えや契約に関する留意事項など、不動産取引の基本的な知識についての講習会動画をYouTubeで配信します。

▶配信期間 10月31日(木)まで

- ▶内容
 - ・講演「これだけは確認しておきたい『道路と宅地との関係性』」
講師：山本 卓さん(明海大学不動産学部教授)
 - ・講演「不動産の売買・相続と不動産登記」
講師：浜島 裕美さん(明海大学不動産学部教授)

県建設・不動産業課 ☎043-223-3294

千葉県 安心講習会 検索



救急医療は限りある資源です

9月9日は「救急の日」、9月8日～14日は「救急医療週間」です。この機会に、大切な救急医療について考えてみませんか。



救急医療は適正に利用しましょう

夜間・休日の救急医療が不足しています。本当に必要としている方が受診できるよう、緊急・重症の場合以外は通常の診療時間内に受診しましょう。

不要不急の救急車利用は控えましょう

軽い症状の場合やタクシー代わりの利用など、不要不急の通報により、本当に救急車が必要な方の元への到着が遅れる可能性があります。

救急車を呼ぶか迷ったら・・・

急な病気やけがをしたとき、「救急車を呼んだ方がいい?」「今すぐ病院に行った方がいい?」といった相談に看護師などが電話でアドバイスします。

夜間・休日「救急安心電話相談」

☎ #7119

ダイヤル回線、IP電話からは☎03-6810-1636

▶平日・土曜日 18時～翌朝8時

▶日曜日・祝日・年末年始・ゴールデンウィーク
9時～翌朝8時

こども急病電話相談

☎ #8000

ダイヤル回線、IP電話、光電話、
銚子市からは☎043-242-9939

▶毎日19時～翌朝8時

AEDなどの救命措置で生存率が高まります



救急車が到着するまでに積極的な救命措置を行えるよう、AEDの使い方や心肺蘇生法を学びましょう。 [千葉県 AED動画](#) [検索](#)



また、県ホームページでは、「街の情報館」にてAEDの設置場所や利用可能時間などを公開しています。身近な設置場所を確認してみましょう。 [千葉県AED設置情報](#) [検索](#)



この他、各市町村の消防や日本赤十字社で、救命講習を実施しています。詳しくは、各団体まで直接お問い合わせください。

☎ 県医療整備課 ☎043-223-3886

誰もが活躍するために組織文化を変えていく！ 男女共同参画サミット

県内で活躍するリーダーたちが、組織における女性活躍のもたらす効果や、そのための環境づくりなどについて語ります。会社経営者の方のほか、一般の方々もぜひご参加ください。誰もが働きやすい組織づくりについて、一緒に考えてみませんか。

▶日時 10月8日(火) 14時～16時 (13時30分受け付け開始)

▶会場 千葉県教育会館(JR本千葉駅から徒歩12分)

▶定員 200人(先着順)

▶申し込み方法 [ちば電子申請サービス](#)

▶申込期限 9月30日(月)



☎ 県多様性社会推進課 ☎043-223-2379

[千葉県 男女共同参画サミット](#) [検索](#)



第1部 基調講演「女性経営者が職場で思うこと」

講師：[牧野嶋 彩子](#)さん((株)人と古民家 代表取締役)

第2部 パネルディスカッション「リーダーとしての役割と意識改革」

ファシリテーター：[淡路 睦](#)さん((株)千葉銀行 取締役専務執行役員)

パネリスト：[熊谷 俊人](#) 千葉県知事

[境 麻千子](#)さん(東日本電信電話(株) 監査役)

[牧野嶋 彩子](#)さん

[渡邊 廣之](#)さん(イオン(株) 執行役副社長)



牧野嶋 彩子さん



淡路 睦さん

千葉のコレ知ってる?

117 イセエビ日本一

伊勢じゃなくて千葉?!

三重県の「伊勢」の名が付くイセエビですが、実は千葉県が漁獲量全国1位を誇ります(令和4年漁業・養殖業生産統計年報)。特に外房地域の太東・大原から勝浦にかけての沿岸は、豊富な餌に恵まれた岩礁帯が続くイセエビの好漁場。ここで漁獲されるイセエビを、県では「外房イセエビ」として「千葉ブランド水産物」に認定し、広くPRしています。荒波にもまれて引き締まったプリプリの身は市場でも高く評価されています。



外房イセエビ(千葉ブランド水産物)

鮮度を保つ熟練の漁法

外房イセエビは「刺し網」と呼ばれる漁法で、海中にカーテンのように網を張り、海底を移動するエビを絡めて漁獲します。網を張る場所の精度と技術が求められ、漁師の長年の経験がものをいう刺し網漁。前日に仕掛けた網を夜明け前から揚げていき、陸で手際よく丁寧に網外し作業をすることで、鮮度の良いイセエビを出荷しています。また、禁漁期間や漁獲できる大きさが定められており、小さい物は再放流するなど、資源管理にも努めています。



色鮮やかなイセエビが次々と揚がります(写真提供：新勝浦市漁業協同組合)

10月31日(木)までは御宿町で「おんじゅく伊勢えび祭り」が、10月27日までの毎週日曜日にはいすみ市大原漁港の「港の朝市」で「いすみイセエビまつり」が開催中！外房地域にお出かけの際は、今が旬、千葉県名産のイセエビをぜひご賞味ください。

☎ 県水産課 ☎043-223-3045

※漁業権が設定されている海では、イセエビを取ることはできません。

県民ひろば

対対象 **日**日時・期間 **会**会場 **内**内容 **休**休館日 **定**定員 **申**申し込み方法
料料金など **受**受付期間 **問**問い合わせ先・申込先
 ◆県庁の宛先は、〒260-8667(住所記載不要)各担当課
 ◆ファクスによるお問い合わせは県報道広報課まで FAX 043-227-0146

資格・試験

防衛大学校などの学生採用試験

対 高等学校卒業または卒業見込みの方で、令和7年4月1日現在、18歳以上21歳未満の方

職種	1次試験日	申込締切日(必着)
防衛大学校学生(一般)	11月2日(土)	10月17日(木)
防衛医科大学校看護学科学生(自衛官候補看護学生)	10月12日(土)	10月2日(水)
防衛医科大学校医学科学生	10月19日(土)	10月9日(水)

申 願書を問い合わせ先または県内の各自衛官募集事務所に持参または郵送。ホームページから申し込み可
 ※願書は問い合わせ先に請求
問 〒263-0021 千葉市稲毛区轟町1-17 防衛省自衛隊 千葉地方協力本部
 ☎ 043-251-7151



自衛隊千葉地方協力本部 検索

県職員採用選考考査

①就職氷河期世代

採用予定人数 一般行政5人
第1次考査日 10月27日(日)
受 9月24日(火)17時まで

②障がいのある方

採用予定人数 一般行政16人、警察事務4人、獣医師・薬剤師・保健師・管理栄養士・学芸員(人文系・自然系)・保育士・臨床検査技師・看護師各1人
第1次考査日 10月20日(日)
受 9月13日(金)17時まで

③社会人採用(民間企業等職務経験者)

採用予定人数 土木57人、建築15人、電気20人、機械10人、林業10人、水産3人、県立病院医事事務統括担当1人
考査日 11月4日(月・振休)
 ※申込者多数の場合、第1次考査の合格者に対して第2次考査を別途実施予定

受 9月25日(水)17時まで

①~③共通

申 ちば電子申請サービス

※受験資格など詳しくは受験案内をご確認ください。受験案内はホームページからダウンロードできるほか、県各地域振興事務所や問い合わせ先などで配布しています。

問 県人事委員会事務局任用課
 ☎ 043-223-3717



千葉県 職員採用 検索

令和6年度後期技能検定

対 各職種において所定の実務経験などを有する方

等級 特級、1級~3級

職種 建築大工、配管、塗装、和裁、菓子製造など75職種

申 受検申請書・写真票など指定の書類と、指定の振込先へ受検手数料を納付した証明を簡易書留など配達記録が残る方法で送付

※詳しくはホームページをご確認ください。

受 10月7日(月)~18日(金)消印有効

問 千葉県職業能力開発協会
 ☎ 043-296-1150



後期技能検定 千葉県 検索

募集

クラブ活動などの指導者人材バンク「ちばクラサポ」登録者

県内の地域クラブ活動や公立学校の部活動などで指導に協力いただける方を募集しています。登録情報は県立学校や市町村教育委員会に提供されます。

対 18歳以上の方(高校生不可)

申 ホームページから **受** 常時

問 (運動部)県教育庁保健体育課

☎ 043-223-4108

(文化部)県教育庁学習指導課

☎ 043-223-4058



ちばクラサポ 検索

県営住宅の入居者

対 一定の収入以下の世帯で、県内に住民登録している方(同居者がいる場合、①親族②里親に委託された児童③県内市町村におけるパートナーシップに関する制度に基づく関係にある方で県内に住民登録している方)

申 所定の申込用紙に記入し郵送

※申込用紙は市役所・町村役場、県各地域振興事務所、県各保健所(健康福祉センター)、住まい情報プラザ、県立中央図書館などで9月下旬から配布します。

※菊間(市原市)・葦波(袖ヶ浦市)県営住宅および薬円台地域特別賃貸住宅(船橋市)は常時募集を行っております。

受 10月1日(火)~15日(火)消印有効

問 〒260-0016 千葉市中央区栄町1-16

千葉県住宅供給公社

☎ 043-222-9200



千葉県営住宅 空家募集 検索

講座・催し

かずさDNA研究所開所30周年記念式典・記念講演会

日 10月26日(土)13時~16時

会 かずさアカデミアホール メインホール(JR木更津駅から無料送迎バスあり)

※ウェブで同時配信します(要申し込み)

内 ▶講演①:「DNAで環境を探る~環境DNA観測網『ANEMONE』と自然共生社会への展望~」/講師:近藤倫生さん(東北大学大学院生命科学研究科教授)

▶講演②:「正常な細胞からがん細胞を創る!~発がんのメカニズム解明から治療法の開発へ~」/講師:筆宝義隆さん(県がんセンター研究所所長)

定 会場500人、ウェブ500人(いずれも先着順)

申 ホームページから。または会場参加希望者のみ参加者全員の郵便番号・住所・氏名(ふりがな)・電話番号、送迎バス利用の有無を明記して、はがきで郵送またはファクス

受 会場参加:10月7日(月)まで(必着)

ウェブ:10月23日(水)まで

問 〒292-0818 木更津市かずさ謙足2-6-7(公財)かずさDNA研究所広報G

☎ 0438-52-3930

FAX 0438-52-3931



かずさDNA研究所 検索

関宿城博物館 企画展

あかまつそうたん とねがわすし 「赤松宗旦と利根川図志」

江戸時代、赤松宗旦が利根川流域の自然や歴史、文化をまとめた「利根川図志」と当時の



銚子の海驢島とアシカ

貴重な資料の数々を紹介しします。

日 9月28日(土)~11月24日(日)

休 月曜日(祝日の場合は翌平日)

料 一般300円、高校・大学生150円

※中学生以下・65歳以上・障害者手帳などをお持ちの方と介護者1人無料

問 会 県立関宿城博物館

(野田市関宿三軒家143-4)

☎ 04-7196-1400

関宿城博物館 検索



ピア・サポーターズサロンちば

がん患者さんやそのご家族ががん体験者とお話をする無料のサロンです。

日 会 ▶9月20日(金)亀田総合病院

▶9月30日(月)県がんセンター

▶10月10日(木)成田赤十字病院

▶10月26日(土)東邦大学医療センター 佐倉病院

▶11月5日(火)リモートサロン

▶11月13日(水)さんむ医療センター

▶12月12日(木)千葉医療センター

▶12月17日(火)国保旭中央病院

※時間などの詳細や来年1月以降の開催については、ホームページをご覧ください。

申 リモートサロンは要申し込み

問 千葉県地域統括相談支援センター(県がんセンター内)

☎ 043-264-5431(内線7148)

ピアサポーターズサロンちば 検索



障害者雇用促進就職面接会

対 障がい者の採用を計画している事業所、就職を希望している身体・知的・精神障がい者

日 10月10日(木)13時~16時

会 千葉ポートアリーナ メインアリーナ(千葉市中央区問屋町1-20)

申 電話 **受** 9月20日(金)まで

問 ハローワーク千葉 ☎ 043-242-1181(部門コード:求人者31#,求職者43#)

ハローワーク千葉南 ☎ 043-300-8609(部門コード:求人者31#,求職者43#)

千葉県労働局 障害者雇用促進就職面接会 検索

地域日本語教育フォーラム 「知ろう、考えよう、これからの 日本語学習支援のかたち」

増田麻美子さん(文部科学省日本語教育調査官)による講演と、地域で外国人に対する日本語教育活動を実践している現場からの事例紹介などを行います。

日 10月25日(金) 13時～16時
会 幕張テクノガーデンCB棟301号室
(JR海浜幕張駅から徒歩5分)
定 100人(先着順)
申 右の2次元コードから
問 県国際課 ☎043-223-2436
千葉県地域日本語教育フォーラム 検索

防災研修センター実施講座

さまざまな無料の防災講座を開催しています。地域やご家庭の防災活動の参考に、ぜひご活用ください。

①普段も災害時も役立つ防災クッキング &お湯ポチャレシビ

日 10月12日(土) 13時～16時
会 公津の杜コミュニティセンター
(成田市公津の杜4-8)

②シニア世代のための防災活動セミナー

日 11月9日(土) 13時30分～15時30分
会 銚子市保健福祉センターすこやかなまなびの城(銚子市若宮町4-8)

①・②共通
対 県民・自主防災組織
※申し込み方法など詳しくはホームページをご覧ください。

問 県消防学校防災研修センター ☎0436-63-5438
防災研修センター 千葉県 検索

無料労働相談会

労働委員会の委員が、解雇やパワハラ、配置転換など、労働条件に関するトラブルなどの相談に応じます。(要申し込み)
対 労働組合、労働者、事業主、企業の人事・労務担当者など

日 会 ▶①10月20日(日) 13時～17時
船橋FACEビル5階(京成船橋駅直結)
▶②10月26日(土) 13時～17時
県労働委員会(県庁南庁舎7階)
※②のみオンライン(Zoom)による相談もできます。

申 電話または来庁(平日9時～17時)
問 県労働委員会事務局
☎043-223-3735
千葉県労働委員会 検索

県立保健医療大学公開講座 「健康な未来へ」

日 10月13日(日) 13時～15時45分
内 講演「健康な老後に向けて～開いてみよう人生会議～」など

定 対面200人、オンライン(Zoom) 450人(いずれも先着順)

申 ホームページから。または往復はがき(★)に「公開講座希望」と明記し、参加人数、参加方法(対面またはオンライン)、代表者の住所・氏名・電話番号、返信用宛先を書いて郵送

受 10月1日(火)まで(ホームページは最終日17時まで、郵送は必着)

問 〒261-0014 千葉市美浜区若葉2-10-1 県立保健医療大学
幕張キャンパス
☎043-296-2000

千葉県立保健医療大学 公開講座 検索

文書館 古文書講座

古文書の解説を通じて房総の歴史を学びます。初心者向けの入門コース、時代背景まで読み解く初級・中級コースがあります。詳しくはホームページをご覧ください。

日 ▶入門コース:11月7日(木)、14日(木)、21日(木)の全3回

▶初級コース:11月1日(金)、15日(金)、22日(金)の全3回

▶中級コース:10月30日(水)、11月6日(水)、20日(水)の全3回

※各13時30分～15時30分
定 各90人(申し込み多数抽選)

申 希望コース、郵便番号、住所、氏名(ふりがな)、電話番号、返信用宛先を書いて往復はがき(★)で郵送またはEメール(1通につき1人。複数コースの申し込み不可)

受 9月30日(月)まで(必着)

問 会 〒260-0013 千葉市中央区中央4-15-7 県文書館 ☎043-227-7552

☎bunsyokan5@mz.pref.chiba.lg.jp
千葉県文書館 検索

千葉県警察創立150年記念 千葉県警察音楽隊 第33回定期演奏会

日 11月30日(土) ▶午前の部:10時30分開演 ▶午後の部:14時開演

会 青葉の森公園芸術文化ホール(京成線千葉寺駅から徒歩15分)

定 各839人(申し込み多数抽選)
申 往復はがき(★)に、返信用宛先と①

郵便番号・住所・電話番号②氏名(ふりがな)③(2人の場合)同伴者の氏名(ふりがな)④希望の部(午前・午後)を書いて郵送(1通につき2人まで。同一氏名複数申し込み無効)

受 9月20日(金)まで(消印有効)
問 〒260-0024 千葉市中央区中央港1-71-1 千葉県警察音楽隊定期演奏会係 ☎043-248-8022
千葉県警察音楽隊 検索

お知らせ

認知症相談窓口のご案内

県では、認知症について、本人やその家族など、誰でも気軽に相談できる窓口を設置しています。ぜひご利用ください。

ちば認知症相談コールセンター

受付日時 ▶電話相談:月・火・木・土曜日 ▶面接相談(要予約):金曜日

10時～16時(祝日・年末年始は除く)
☎043-238-7731または#7100(固定電話のみ)

会 千葉県経営者会館5階513号室(千葉モノレール市役所前駅から徒歩4分)

ちば認知症相談コールセンター 検索

若い世代でも認知症(若年性認知症)になることがあります。不安に感じたら、職場の産業医や下記に相談しましょう。

千葉県若年性認知症専用相談窓口

受付日時 電話および面接相談:月・水・金曜日9時～15時(祝日・年末年始は除く。面接相談は要予約)

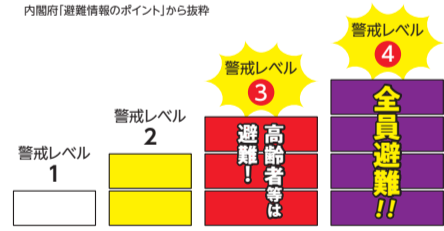
☎043-226-2601

会 千葉大学医学部附属病院(JR千葉駅からバス「千葉大学病院」下車)

「警戒レベル」で 避難のタイミングを考えよう

水害や土砂災害の恐れがあるときは、テレビや防災メール、防災無線などから5段階の「警戒レベル」が伝えられます。自分や家族が避難するタイミングを確認しておきましょう。

警戒レベル5はすでに災害が発生・切迫している状況です。



問 県防災対策課 ☎043-223-2175

サツマイモを栽培される 皆さまへ

近年全国的に発生して問題となっている「サツマイモ基腐病」について、家庭菜園を含め全ての栽培者に守っていただく6つのルールを定めました。まん延防止にご協力をお願いします。

6つのルール

- ①発生農地(家庭菜園を含む。以下同じ)から種芋を採取しない。
- ②無病種芋や、由来の分かる健全な苗を使用する。
- ③県などが実施するまん延防止のための調査に協力する。
- ④発生または疑われる症状を確認した場合は、県や関係機関に直ちに連絡する。
- ⑤発生が確認された場合、関係機関の指導の下、発病株を抜き取り、農地外に持ち出し適切に処分する。
- ⑥発生農地では、原則として2年以上は、サツマイモ以外の作物を栽培する、または休耕する。

問 県環境農業推進課 ☎043-223-2888

サツマイモ基腐病 千葉県 検索

9月24日～30日は「結核・呼吸器感染症予防週間」です

結核は、現在でも国内の主要な感染症です。2週間以上せきが続く場合は結核を疑い、重症化と感染拡大の防止のために、必ず医療機関を受診しましょう。

また、新型コロナウイルス感染症をはじめとした呼吸器感染症の感染防止のため、マスク着用を含むせきエチケット、手洗い、換気などの基本的な感染対策を行いましょ。

問 県疾病対策課 ☎043-223-2665

全国家計構造調査

家計における消費、所得、資産および負債の実態を総合的に把握し、世帯の所得分布や消費の水準などを全国のおよび地域別に明らかにするものです。

調査は10月・11月に実施されます。なお、8月から国が選定した調査地域にお住まいのお宅に調査員が伺っています。

調査結果は社会保障・福祉・消費者行政など、国や地方公共団体の行政施策の基礎資料として幅広く利用されています。調査へのご理解ご協力をお願いします。

問 県統計課
☎043-223-2231

全国家計構造調査 検索

チーバくんの今日はどこ行く?



① やちまた落花生まつり2024(八街市)

八街産「千葉半立」などの落花生のほか、新鮮野菜や加工品を販売します。大粒品種の「おおまさり」は、ゆでると特に絶品!試食もあるので、ぜひご賞味ください。八街中学校吹奏楽部の演奏や、やちまたPR大使「落花生娘」のライブなど、ステージイベントも予定されています。



八街産の野菜がたくさん

日時 9月15日(日) 10時~15時(9時30分開会式)

会場 JR八街駅北口広場

※車で越しの方は無料の北口広場駐車場・市役所駐車場をご利用ください。

やちまた落花生まつり 検索



また、シーズン中、市内の農園ではおおまさりの収穫体験が楽しめます。実施期間や農園の情報は、市のホームページをご確認ください。

八街市 収穫体験 検索



問 八街市商工観光課 ☎043-443-1405

② 君津市漁業資料館(君津市)

「色よし・味よし・香りよし」と高い評価を得ている千葉のノリ。江戸時代の終わり、小糸川河口の人見村(現在の君津市)で、千葉県初のノリ養殖に成功した商人・近江屋甚兵衛をご存じでしょうか。甚兵衛の指導により普及した「上総ノリ」は全国にその名を博し、君津の海では長い間盛んに養殖が行われていました。

君津市漁業資料館では、上総ノリ誕生までの甚兵衛の苦労や、ノリづくりに関する資料を展示しています。製鉄の街として発展する以前の、君津の海の歴史を学んでみませんか。



ノリつけの様子(展示)

開館時間 9時~16時30分

休館日 月曜日(祝日の場合は翌火曜日も休館)・祝日・年末年始

場所 君津市人見1294-14

交通 JR木更津駅からバス「神門」下車徒歩1分。館山自動車道「木更津南IC」から車で10分。(無料駐車場10台程度)

入館料 無料

問 君津市漁業資料館 ☎0439-55-8397

君津市漁業資料館 検索



キラリ輝く ちばの星

県立土気高等学校 「広い世界への第一歩」

多様な文化に触れられる環境

海外に連携校を持つなど国際交流の取り組みが盛んな土気高校では、さまざまな国に関する文化体験や交流会を行っています。各国の伝統工芸・郷土料理作りなどの体験を通して、多様な文化を理解する豊かな心が育まれています。



部活動を通じた国際交流(茶道部)

ハンジ 韓紙で「コッシン」を作ってみよう

7月に実施した韓国文化体験会では、韓国人の講師から歴史や食文化などの講義を受けました。また、伝統工芸も体験。小さなコッシン(花の靴)の型に色鮮やかな「韓紙」を貼り合わせ、伝統的な色遣いを学びました。



韓紙は厚みがあり独特の手触り

体験会に参加した関さん(3年)に感想を聞くと「毎年体験会が楽しみ。韓国文化に実際に触れられて良かった」とのこと。また、草宮さん(3年)は「ヨーロッパなど他の地域の国のことも学んでみたい」と話してくれました。

今年度はこの他にも、ウクライナ料理体験会、千葉大学や日本語学校の留学生との交流会などを開催。これからも、世界のさまざまな国への学びを深めていきます。

土気高等学校

1983(昭和58)年創立。「明るく・正しく・逞しく」の校訓の下、社会で活躍する人材育成に取り組んでいます。近隣の保育所での仕事体験など、地域との連携・交流にも力を入れており、令和7年度には新たに保育基礎コースが設置されます。

問 県立土気高等学校 ☎043-294-0014 土気高校 検索



旬のレシピ ちばの味

vol.223

タンドリーポーク

(1人分/約310kcal 脂質22g 食塩相当量0.5g)

材料 2人分

豚ロース肉(しょうが焼き用) 4枚(200g) サラダ油 大さじ1/2
お好みの付け合わせ 適量

〈漬けだれ〉

プレーンヨーグルト 大さじ2 すりおろしニンニク 小さじ1
トマトケチャップ 大さじ1/2 すりおろしショウガ 小さじ1
カレー粉 小さじ1 塩・こしょう 少々
しょうゆ 小さじ1

【作り方】

- 大きめのポリ袋に漬けだれの材料を入れて混ぜ合わせておく。
- ①に豚肉を漬けて冷蔵庫で1時間程度置く。
- フライパンにサラダ油を入れて熱し、②を中火で焼く。裏返ししながら両面に焼き色が付くまで焼き、中まで火を通す。
- ③を皿に盛り付け、お好みでレタスやトマトなどの付け合わせを添える。

【コツ】

豚肉を漬けるときは、1枚ずつ丁寧に絡めると味がよくなじみます。焼くときは焦げやすいので、火加減に注意しましょう。

豚肉の豆知識

豚肉には疲労回復に効果があるといわれるビタミンB1が多く含まれています。全体的に淡いピンク色でつやがあり、脂身が白いものを選びましょう。

問 県報道広報課 ☎043-223-2241 (調理協力・千葉伝統郷土料理研究会)

クイズ&プレゼント

丸部分の文字を組み合わせて、答えになる言葉をつくってください。

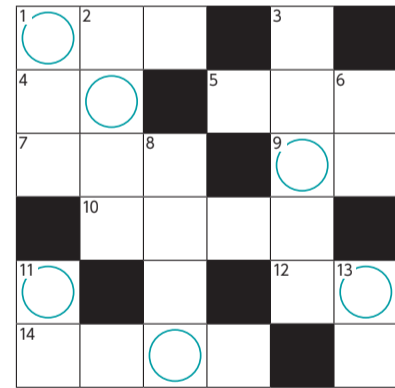
ヒント=おじいちゃん、おばあちゃん、いつもありがとう!

【ヨコのカギ】

- 飲食店などで内装や設備などが残ったまま賃貸や売買されるもの
- 湿った場所に生える小さな植物
- じゃんけんでパーに勝つ手
- 千葉県の梨の新品種「秋満月」が収穫期を迎える月です。
- 畑で作物を作るために土を盛り上げた所
- テニスやバドミントン、卓球で使う道具
- 俳句が彫り付けられた石碑
- 何でも知っていて、何でもできること

【タテのカギ】

- 外国、異なる文化の地
- 昆虫などが脱皮後に残す物
- 二つとも手に入れること
- 臼に入れた穀物をつく道具



- 野菜などを塩やこうじなどに漬け込んだ保存食
- フランス語で「バラ色」のこと
- 桃の節句に飾る人形。遠見岬神社(勝浦市)の石段に並べるものがある名です。

締め切り 9月17日(火) 必着 ※投函はお早めに

応募方法 県ホームページ「ちば県民だよりクイズ応募ページ」からご応募いただくか、はがき(63円)に、①答え②郵便番号③住所④氏名⑤年齢⑥電話番号⑦「ちば県民だより」への意見・感想を全て必ず書いて、〒260-8667(住所記載不要)県報道広報課クイズ係へ(応募は1人1通まで)。正解者の中から抽選で35人に「船橋名産菓 梨の里」を贈呈。いただいたご意見などは、今後の編集の参考にさせていただきます。

※当選者の発表は発送をもって代えさせていただきます。いただいた個人情報は、賞品の発送のみに使用します。

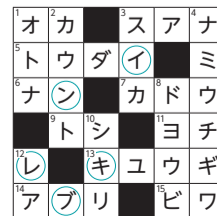


応募ページ

食のちばの逸品を発掘2021 銀賞「梨の里」をプレゼント!



8月号の正解 プレイキン



正解者は4,578人でした。