

# チーバくんの今日はどこ行く?



## ① やちまた落花生まつり2024(八街市)

八街産「千葉半立」などの落花生のほか、新鮮野菜や加工品を販売します。大粒品種の「おおまさり」は、ゆでると特に絶品!試食もあるので、ぜひご賞味ください。八街中学校吹奏楽部の演奏や、やちまたPR大使「落花生娘」のライブなど、ステージイベントも予定されています。



八街産の野菜がたくさん

日時 9月15日(日) 10時~15時(9時30分開会式)

会場 JR八街駅北口広場

※車で越しの方は無料の北口広場駐車場・市役所駐車場をご利用ください。

やちまた落花生まつり 検索



また、シーズン中、市内の農園ではおおまさりの収穫体験が楽しめます。実施期間や農園の情報は、市のホームページをご確認ください。

八街市 収穫体験 検索



問 八街市商工観光課 ☎043-443-1405

## ② 君津市漁業資料館(君津市)

「色よし・味よし・香りよし」と高い評価を得ている千葉のノリ。江戸時代の終わり、小糸川河口の人見村(現在の君津市)で、千葉県初のノリ養殖に成功した商人・近江屋甚兵衛をご存じでしょうか。甚兵衛の指導により普及した「上総ノリ」は全国にその名を博し、君津の海では長い間盛んに養殖が行われていました。

君津市漁業資料館では、上総ノリ誕生までの甚兵衛の苦労や、ノリづくりに関する資料を展示しています。製鉄の街として発展する以前の、君津の海の歴史を学んでみませんか。



ノリつけの様子(展示)

開館時間 9時~16時30分

休館日 月曜日(祝日の場合は翌火曜日も休館)・祝日・年末年始

場所 君津市人見1294-14

交通 JR木更津駅からバス「神門」下車徒歩1分。館山自動車道「木更津南IC」から車で10分。(無料駐車場10台程度)

入館料 無料

問 君津市漁業資料館 ☎0439-55-8397

君津市漁業資料館 検索



# キラリ輝く ちばの星

県立土気高等学校 「広い世界への第一歩」

## 多様な文化に触れられる環境

海外に連携校を持つなど国際交流の取り組みが盛んな土気高校では、さまざまな国に関する文化体験や交流会を行っています。各国の伝統工芸・郷土料理作りなどの体験を通して、多様な文化を理解する豊かな心が育まれています。



部活動を通じた国際交流(茶道部)

## ハンジ 韓紙で「コッシン」を作ってみよう

7月に実施した韓国文化体験会では、韓国人の講師から歴史や食文化などの講義を受けました。また、伝統工芸も体験。小さなコッシン(花の靴)の型に色鮮やかな「韓紙」を貼り合わせ、伝統的な色遣いを学びました。



韓紙は厚みがあり独特の手触り

体験会に参加した関さん(3年)に感想を聞くと「毎年体験会が楽しみ。韓国文化に実際に触れられて良かった」とのこと。また、草宮さん(3年)は「ヨーロッパなど他の地域の国のことも学んでみたい」と話してくれました。

今年度はこの他にも、ウクライナ料理体験会、千葉大学や日本語学校の留学生との交流会などを開催。これからも、世界のさまざまな国への学びを深めていきます。

土気高等学校

1983(昭和58)年創立。「明るく・正しく・逞しく」の校訓の下、社会で活躍する人材育成に取り組んでいます。近隣の保育所での仕事体験など、地域との連携・交流にも力を入れており、令和7年度には新たに保育基礎コースが設置されます。

問 県立土気高等学校 ☎043-294-0014 土気高校 検索



## 旬のレシピ ちばの味 vol.223

### タンダリーポーク

(1人分/約310kcal 脂質22g 食塩相当量0.5g)

#### 材料 2人分

豚ロース肉(しょうが焼き用) 4枚(200g) サラダ油 大さじ1/2  
お好みの付け合わせ 適量

#### 〈漬けだれ〉

プレーンヨーグルト 大さじ2 すりおろしニンニク 小さじ1  
トマトケチャップ 大さじ1/2 すりおろしショウガ 小さじ1  
カレー粉 小さじ1 塩・こしょう 少々  
しょうゆ 小さじ1

#### 【作り方】

- 大きめのポリ袋に漬けだれの材料を入れて混ぜ合わせておく。
- ①に豚肉を漬けて冷蔵庫で1時間程度置く。
- フライパンにサラダ油を入れて熱し、②を中火で焼く。裏返ししながら両面に焼き色が付くまで焼き、中まで火を通す。
- ③を皿に盛り付け、お好みでレタスやトマトなどの付け合わせを添える。

#### 【コツ】

豚肉を漬けるときは、1枚ずつ丁寧に絡めると味がよくなじみます。焼くときは焦げやすいので、火加減に注意しましょう。

#### 豚肉の豆知識

豚肉には疲労回復に効果があるといわれるビタミンB1が多く含まれています。全体的に淡いピンク色でつやがあり、脂身が白いものを選びましょう。

問 県報道広報課 ☎043-223-2241 (調理協力・千葉伝統郷土料理研究会)

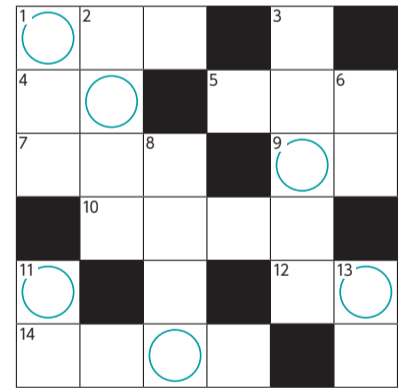
## クイズ&プレゼント

丸部分の文字を組み合わせて、答えになる言葉をつくってください。

ヒント=おじいちゃん、おばあちゃん、いつもありがとう!

#### 【ヨコのカギ】

- 飲食店などで内装や設備などが残ったまま賃貸や売買されるもの
- 湿った場所に生える小さな植物
- じゃんけんでパーに勝つ手
- 千葉県の梨の新品種「秋満月」が収穫期を迎える月です。
- 畑で作物を作るために土を盛り上げた所
- テニスやバドミントン、卓球で使う道具
- 俳句が彫り付けられた石碑
- 何でも知っていて、何でもできること



#### 【タテのカギ】

- 外国、異なる文化の地
- 昆虫などが脱皮後に残す物
- 二つとも手に入れること
- 臼に入れた穀物をつく道具

⑧野菜などを塩やこうじなどに漬け込んだ保存食

⑩フランス語で「バラ色」のこと

⑫桃の節句に飾る人形。遠見岬神社(勝浦市)の石段に並べるものがある名です。

締め切り 9月17日(火) 必着 ※投函はお早めに

応募方法 県ホームページ「ちば県民だよりクイズ応募ページ」からご応募いただくか、はがき(63円)に、①答え②郵便番号③住所④氏名⑤年齢⑥電話番号⑦「ちば県民だより」への意見・感想を全て必ず書いて、〒260-8667(住所記載不要)県報道広報課クイズ係へ(応募は1人1通まで)。正解者の中から抽選で35人に「船橋名産菓 梨の里」を贈呈。いただいたご意見などは、今後の編集の参考にさせていただきます。

※当選者の発表は発送をもって代えさせていただきます。いただいた個人情報は、賞品の発送のみに使用します。

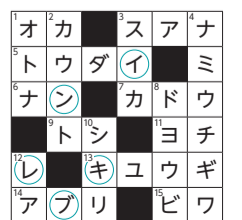


応募ページ

食のちばの逸品を発掘2021 銀賞「梨の里」をプレゼント!



8月号の正解 プレイキン



正解者は4,578人でした。