



県立美術館で

# あなたの アートを見つけよう

1974(昭和49)年10月の開館から50周年を迎える県立美術館。  
目指すのは「アートを通じて人々が行き交い、対話する場になる」こと。  
見る・触れる・つくる・対話する……  
さまざまなアートシーンを発信し続ける県立美術館で  
あなたの「アート」を見つけてみませんか。

## アートを鑑賞する

### 国内外の アートに出会う

県立美術館では、国内外の有名作家や気鋭のアーティストの展覧会を、年間を通じて開催しています。美術館が誇る近現代美術コレクションから、工芸品、インスタレーション(空間全体を作品とするもの)まで、さまざまな分野のアートを展開。いつ来ても新しい出会いがあります。

### 千葉の魅力を世界へ発信

美術館のある千葉みなとの海の魅力を発信する展覧会も数多く開催。この夏の特別展では館外にも展示を広げ「海風」をテーマにしたアート作品が千葉みなとエリアを彩りました。

また、今年からドイツとのアーティスト交換を開始。現在、千葉市出身の花澤武夫さんがドイツで滞在制作を行っています。帰国後は成果展を開催予定(令和7年3月ごろ)。千葉から世界に広がるアートを感じてみてください。

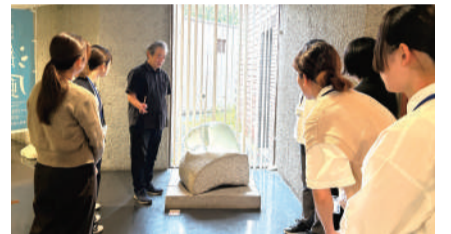


特別展「海風」(令和6年7月~9月)  
photo: みさこみさこ

## アートを広げる・深める

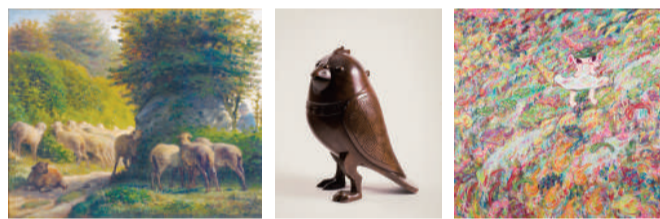
### ギャラリートークや講演会に 参加してみよう

ギャラリートークに参加するのもおすすめです。作品が生まれた背景や歴史、作家の思いを知ることで、アートの世界はさらに広がります。講演会では、さまざまな専門家の視点から展覧会を深掘り。アーティスト本人が来館するトークイベントが企画されることもありますので、展覧会と併せてぜひお楽しみください。



### あなたのお気に入りのコレクションは？

県立美術館は、千葉県ゆかりの作家やミレーなどの世界的な作家の作品、国内有数の金工作品など約2,800点のコレクションを収蔵しています。10月末には初のコレクションカタログを発行!ご自宅でも広がるアートの世界をお楽しみください。



(左から)ミレー《垣根に沿って草を食む羊》1860年ごろ、香取秀真《鳩香炉》1949年、ロッカクアヤコ《Untitled》2020年

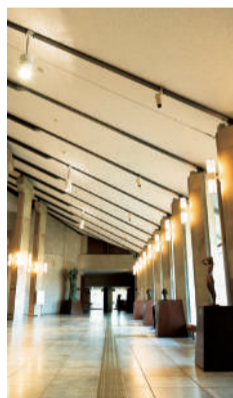
## アートな空間を過ごす

### ゆったりとした時間が流れる美術館空間

傾斜屋根が印象的な県立美術館は、戦後の日本を代表する建築家の一人 大高正人の設計。内装までこだわった館内や、屋外彫刻、季節ごとに色を変える木々など、美術館全体がアート作品のようです。レストランで友人とおしゃべりしたり、芝生広場で子どもと遊んだり。展覧会中の展示室以外は入場無料なので、何度も足を運んで、アートな空間をお楽しみください。



アート遊具もある芝生広場「みちのにわ」



## アートを体験する



### こどもの想像力を刺激するワークショップ

美術館の専門家・学芸員が手掛けるワークショップもお見逃しなく! いろいろな素材を使って工作したり、絵画作品を見て物語を想像したり。想像力を刺激するさまざまな体験をご用意しています。

### 著名作家から教わる本格実技講座

千葉県ゆかりの作家が金工や篆刻などを教える本格的な実技講座も人気です。アート初心者から経験者、そして子どもから大人まで、あなたにぴったりのアート体験に出会えます。



オリジナル雅印を作る篆刻講座

## 開館50周年記念 特別展 浅井忠、あちこちに行く

—むすばれる人、つながる時代—

10月30日(水)~令和7年1月19日(日)

### 日本近代洋画の先駆者浅井忠 珠玉のコレクション!

県立美術館が50年の歴史の中で積み重ねたコレクションの中心を成すのは、千葉県ゆかりの作家 浅井忠の作品群です。

本展では、油彩・水彩画をはじめ茶器・絵皿など、美術館が誇る国内有数の浅井忠コレクションを一挙公開! 貴重な日記・書簡も展示し、世代を超えて多くの人に慕われたその人物像にも迫ります。



浅井忠(左)《京都高等工芸学校の庭》1903年  
(右)《花》1902-07年



11月4日(月・振替)は  
開館50周年を記念した  
特別なイベントを開催!  
お楽しみに

- ▶開館時間 9時~16時30分(16時最終入館)
- ▶休館日 月曜日(祝日の場合は開館し、翌平日休館)
- ▶入場料 一般1,000円、高校・大学生500円

※左記の特別展の料金 ※学生はアンケート回答と学生証提示で無料  
※中学生以下・65歳以上・障害者手帳をお持ちの方と介護者1人は無料

問 千葉県立美術館(千葉市中央区中央港1-10-1)

☎043-242-8311 FAX043-241-7880



千葉県立美術館 検索