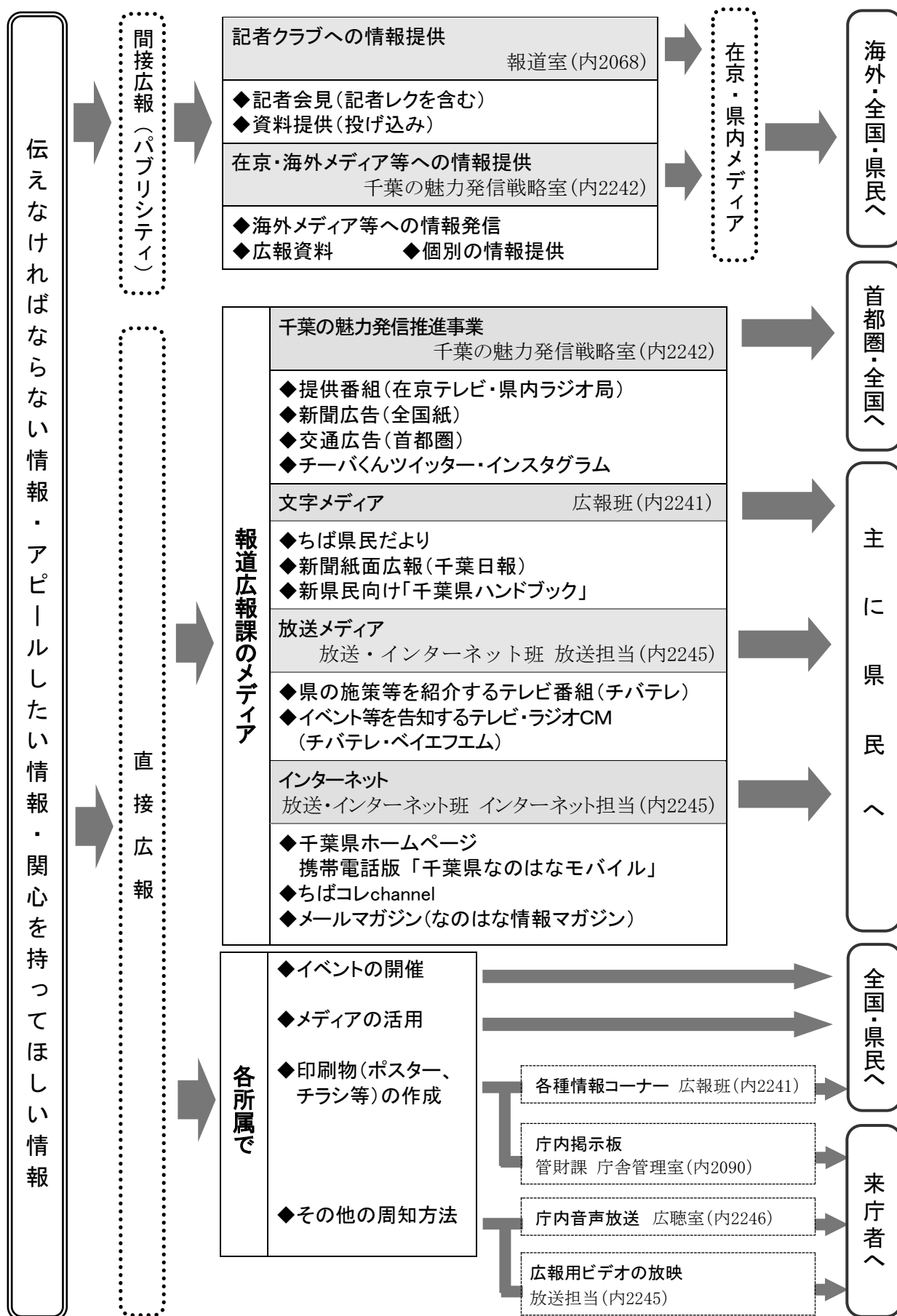


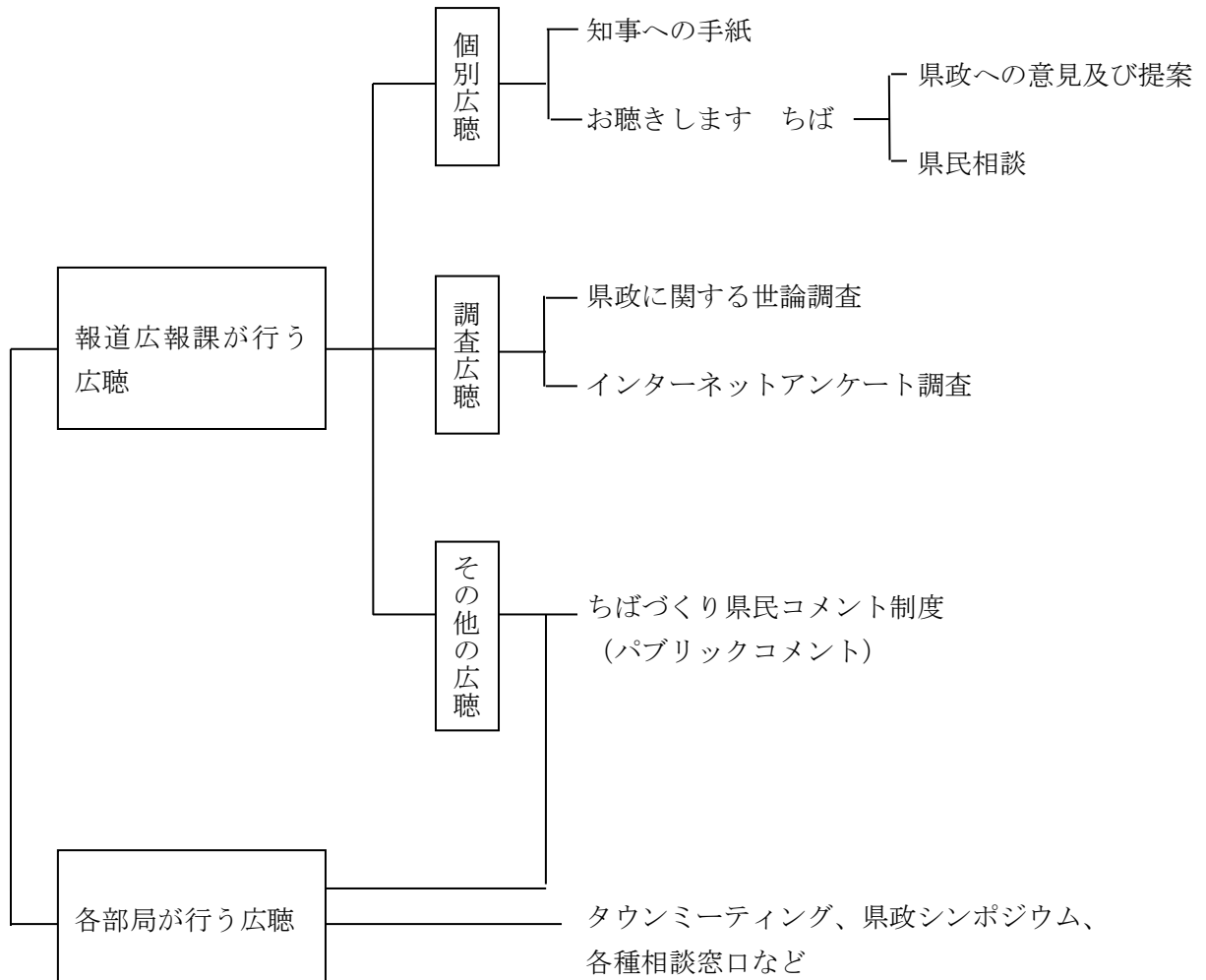
第三部 県の広報広聴の概要

○総合企画部報道広報課

1 広報の体系

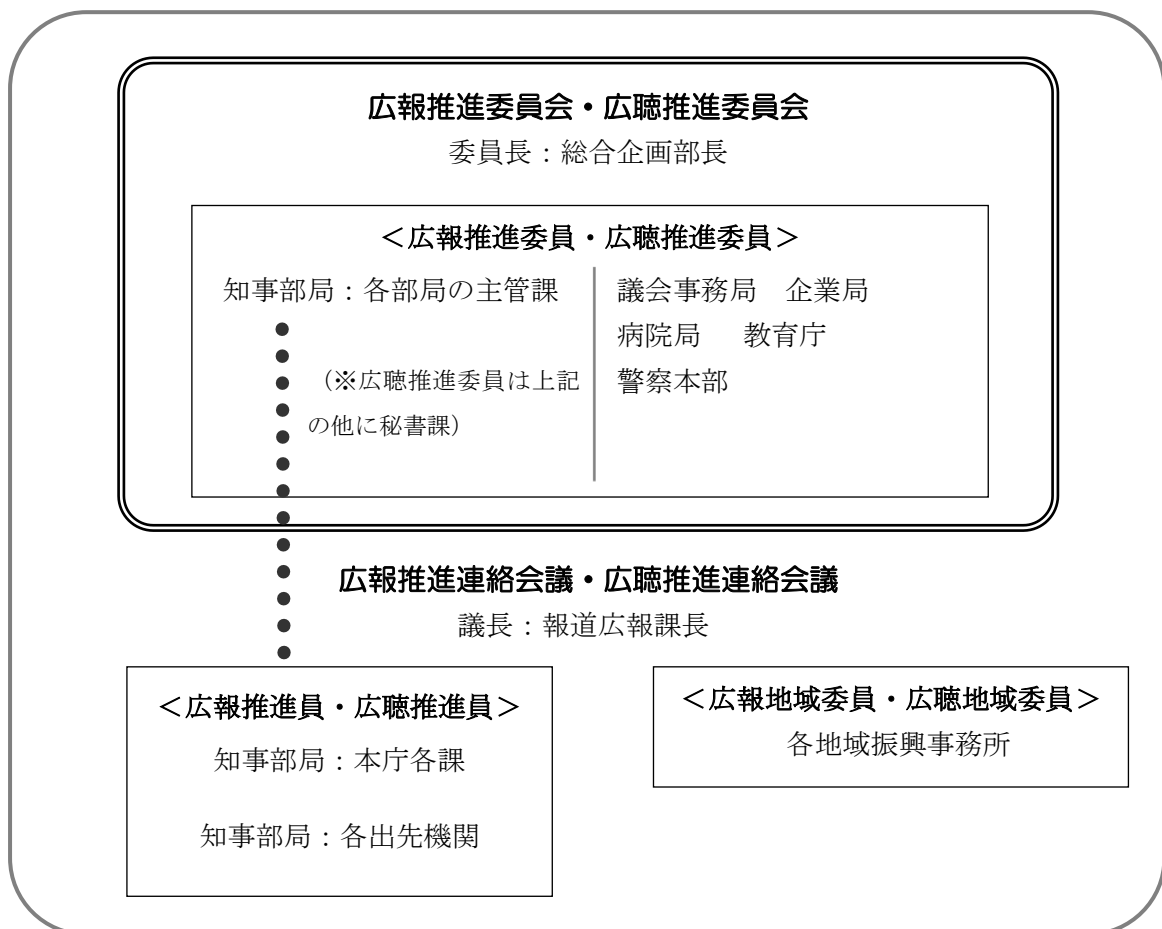


2 広聴の体系



3 広報広聴組織

報 道 広 報 課	報道室	記者会見及び記者発表に関すること 報道機関等との連絡調整に関すること 報道に関する事務の総合調整に関すること
	千葉の魅力発信戦略室	広報の企画及び総合調整に関すること 千葉の魅力発信に向けた施策の企画及び総合調整に関すること
	広報班	広報刊行物の作成及び配布に関すること
	放送・インターネット班	テレビ、ラジオ等による広報番組の作成及び放送に関すること インターネット等による広報に関すること
	広聴室	県民からの意見聴取に関すること 総合案内・庁内放送に関すること



4 広報刊行物一覧

紙(誌)名	掲載する情報	発行スケジュール	媒体の特性 (目安)
ちば県民だより 毎月5日 (1月は1日発行)	[1・2面] 第一特集 重点施策を詳しく紹介。	前年度末に年間計画を策定 (状況に応じて随時見直し)	◇対象 全県民 ◇発行部数 187万部 ◇配布先 ・新聞折り込み ・県政情報コーナー (JR主要駅など) ・県出先機関 ・各市町村 ・一部金融機関・郵便局・ スーパー・コンビニ・ ドラッグストア・デパ ートなど ◇対象世代 全世代
	[4面] 第二特集 重点施策を詳しく紹介。	3ヵ月前:企画決定	
	[3・5面] 県政トピックス 新規事業などをタイムリーに 紹介。 知事対談(不定期) 千葉のコレ知ってる?	4ヵ月前:掲載希望募集	
	[6・7面] 県民ひろば 資格・試験、募集、講座・催し、 お知らせを紹介。	3ヵ月前:募集締切 2ヵ月前:資料提出締切	
	[8面] チーバくんの今日はどこ行く? 千葉県にオリンピック パラリンピ ックがやってくる! 旬のレシピ ちばの味	1ヵ月前:原稿入稿	
千葉県ハンドブック 年1回作成	新県民向けハンドブック 新たに、県民となった方々に県 勢および県の施設・相談窓口な どの情報を紹介する。(A5判:4 色刷り)	4ヵ月前 各課に校正、情報提供依頼 印刷業者と契約、原稿入稿	◇対象 転入してきた県民など (市町村、地域振興事務 所の窓口に配置) ◇発行部数 9万8千部 ◇対象世代 全世代
新聞紙面広報 (千葉日報)	特集(カラー1頁、全段) 不定期 紙面の全面(カラー)を使い、 重要施策を詳しく掲載する。	前年度末に年間計画を策定 (状況に応じて随時見直し) 約45日前:企画決定 1ヵ月前:記者による取材	◇対象 千葉日報購読者 ◇千葉日報発行部数 約15万部 ◇対象世代 30~60代が多い
	県からのお知らせ 毎週月曜~木曜(年180回) 1面に、各種お知らせ事項を掲 載する。(字数300字程度)	1ヵ月前 県民だよりへの掲載希望記 事などから1ヵ月分の計画を 策定 2週間前 広報班で原稿作成	

5 広報番組等一覧

	番組名	内 容	スケジュール	媒体の特性 (目安)
千葉テレビ	「シャキット！」内 千葉県インフォメーション 毎週火・木曜日 (7～11月は金曜日も) 朝6:45～8:00 (7:10頃から90秒間)	テレビCM 各種お知らせを、90秒CMで放送する。	4週間前 放送項目の拾い出し (火・木:2日分) 3週間前 テレビ局で原稿作成→校正 放送週:生放送	◇県内視聴率 平均2.1% 約5.7万世帯が視聴 (推計) ◇主な視聴者 特に出勤前の勤労者 中心
	ウィークリー千葉県 ～ちばの旬な話題を お届け～ 毎週土曜日 夜10:00～10:15 ※ちばコレ channel、 YouTube「千葉県公式PR チャンネル」で 再配信	今週の動きコーナー 放送週に開催した行事 (知事の動きが中心)を、 VTRとともにキャスター が説明する。	前週 放送項目決定 放送週 取材、原稿チェック	◇県内視聴率 平均3.0% 約8.2万世帯が視聴 (推計) ◇視聴世代 特に年配者中心
	特別番組 20分(年4回予定) ※ちばコレ channel、 YouTube「千葉県公式PR チャンネル」で 再配信	特集コーナー 重点施策や県内各地域の 魅力を、現地レポートで 詳しく紹介する。	3ヵ月半前 1ヵ月分の放送項目の決定 4週間前 担当課との打ち合わせ 3週～前週 構成案決定、現地取材 放送週 台本決定	
フジテレビ	千葉の贈り物 ～まごころ配達人～ 毎週日曜日 朝8:55～9:00	豊かな自然や文化、観光地、先進的な取組など県の魅力 とそれを支えている人々を紹介。		

	番組名	内 容	スケジュール	媒体の特性 (目安)
b a y f m	チバ・プリフェクチャー・アップデート 毎週 月・水・金曜日 朝8:57~8:59	県内各地の観光スポット、イベントの紹介 アミューズメント スポット情報 90秒 ラジオCM 1番組あたり1種類 各種お知らせを、30秒CMで放送する。	放送の4~6週間前 放送項目の選定 収録の2週間前 局で原稿作成→校正 収録：放送の1~3週間 3週分を収録	◇県内聴取率 2.7% 約16.9万人が聴取 (推計) ◇聴取世代 特に20~40代中心
	サタデイ・プレイシング・モーニング 毎週土曜日 朝8:00~8:55	ラジオCM 1番組あたり3種類 各種お知らせを、90秒CMで放送する。	放送の4週間前 放送項目の選定 収録の2週間前 委託先で原稿作成→校正 収録：放送の1~2週間 2週分を収録	◇県内聴取率 0.9% 約5.6万人が聴取 (推計) ◇聴取世代 特に20~40代中心
	ミンナノチカラ ~CHIBA~ 毎週金曜日 夕6:45~6:59	令和2年7月から始まった広報番組 毎週1つのエリアをピックアップして、その地域で 頑張る人の活動や熱い思いを紹介し、「元気な千葉」、 「魅力ある千葉」をお届け。 番組内のインフォメーションコーナーでは、 千葉県のような情報をお知らせ。		
	「The BAY☆LINE」内 YOU 遊チバ 毎週月~木曜日 夕6:34頃~3分程度	令和2年8月から始まった情報コーナー 「ミンナノチカラ~CHIBA~」と連動し、 その週に取り上げる地域の様々な魅力を発信。		

※千葉テレビ・・・視聴可能世帯：260万世帯

※b a y f m・・・可聴エリア1都6県人口：約3千万人

6 千葉県ホームページ

名 称	掲載する情報	スケジュール	媒体の特性 (目安)
千葉県ホームページ https://www.pref.chiba.lg.jp/ 随時更新	県政に関する情報全般	各課から新規掲載、更新の 依頼 ↓ 各課の第1承認者による確認 ↓ ホームページ管理者による ページの確認、修正依頼 ↓ ホームページの更新	◇世代別利用率 幅広い世代が利用 6-12歳：80.2% 13-19歳：98.4% 20-29歳：99.1% 30-39歳：99.0% 40-49歳：98.3% 50-59歳：97.7% 60-69歳：90.5.6% 70-79歳：74.2% 80歳以上：57.5%
ちばコレ channel https://www.pref.chiba.lg.jp/net-tv/	知事定例記者会見 (会見の都度) 知事定例記者会見の様態を映像で配信する。		◇男女別利用率 男性92.4% 女性87.3% ※総務省「通信利用動向調査」(R1)インターネットの利用率から
	ウィークリー千葉県〜ちばの旬な話題をお届け〜 (週1回) 千葉テレビで放映された番組を、動画で再配信する。		
	千葉県プロモーションビデオ (全6本) 6つのカテゴリーで、千葉県の魅力を総合的に紹介する。		
	その他 千葉県イメージアップ動画、千葉の贈り物〜まごころ配達人〜 など		
メールマガジン なのはな情報マガジン 月2回配信 (原則第2・第4水曜日)	県政トピックス(5本程度) 新しい施策や重点施策、ニュースなど。	前週水曜 掲載項目の提出締切 前週木曜 原稿作成、担当課による校正	◇読者数 3,194人 (R2.6現在)
	情報スクエア(5本程度) 各種お知らせ(公募、イベント)など。		◇世代別読者構成 比較的中高年層が多い 30歳未満：15% 30歳代：19% 40歳代：26% 50歳代：17% 60歳以上：23%
	カルチャー情報(5本程度) 美術館・博物館の催し物、コンサート、講座の情報。		◇男女別読者構成 男性60%、女性40%
	観光イベント情報(5本程度) 県内各地の観光スポット、イベント情報		(※読者構成は平成23年2月アンケート結果から)

【その他】

ソーシャルメディアアカウント一覧

千葉県が運用しているソーシャルメディアアカウントを紹介。

(Twitter, Facebook, Instagram, Youtube, LINE)

URL <https://www.pref.chiba.lg.jp/kouhou/homepage/socialmedia.html>

7 広聴一覧

広聴制度

項目	趣旨	運 営 方 法	
		本庁(広聴室)	各地域振興事務所

<個別広聴>

知事への手紙	県政に対する県民の要望、意見、苦情等を文書によって、知事が聴取する	・専用のはがき、用紙、封筒を備え付けた「県政ポスト」を343か所設置 (令和2年4月現在)	
お聴きします ちば	県政に対する要望、意見、苦情等(知事への手紙によるものを除く)をメール、郵便、電話、FAXまたは来訪により聴取する 民事上のトラブルについて、弁護士による無料法律相談を実施する	・報道広報課職員が対応 ・法律相談を月2回実施	・専任職員が対応

<調査広聴>

県政に関する世論調査	県民の生活意識や県政の各分野に対する関心、意識及び要望を調査する	・調査は無作為抽出で、県内在住の満18歳以上の男女3,000人を対象とし、郵送法・オンライン調査法により、毎年実施	
インターネットアンケート調査	アンケート調査協力員を募集し、「県民参加メールマガジン」を毎月配信して、アンケート調査を年4回実施する	・特定の課題についてアンケート調査	

<その他の広聴>

ちばづくり県民コメント制度 (パブリックコメント)	計画等を立案する段階から案を公表して住民の意見を求め、それらを考慮して意思決定を行うとともに、意見に対する県の考え方を公表する	・各部局等が制度を実施するにあたり、指針に基づき、適切な運用に努める	・実施案件の公表資料を県民の閲覧用として設置
------------------------------	---	------------------------------------	------------------------

8 地域振興事務所一覧

(土曜日、日曜日、祝日は休み)

葛南地域振興事務所	〒 273-8560 船橋市本町 1-3-1 フェイス 7階 TEL 047-424-8281 FAX 047-421-1590
東葛飾地域振興事務所	〒 271-8560 松戸市小根本 7番地 東葛飾合同庁舎内 TEL 047-361-2111 FAX 047-367-4348
印旛地域振興事務所	〒 285-8503 佐倉市鐺木仲田町 8-1 印旛合同庁舎内 TEL 043-483-1111 FAX 043-483-2450
香取地域振興事務所	〒 287-8502 香取市佐原イ 9 2-1 1 新香取合同庁舎内 TEL 0478-54-1311 FAX 0478-52-5529
海匝地域振興事務所	〒 289-2504 旭市ニ 1 9 9 7-1 海匝合同庁舎内 TEL 0479-62-0261 FAX 0479-63-9898
山武地域振興事務所	〒 283-0006 東金市東新宿 1-1 1 山武合同庁舎内 TEL 0475-54-0222 FAX 0475-55-6279 仮庁舎：東金市東新宿 1 7-6 東金合同庁舎敷地内 ※ 令和 3 年 3 月 15 日から合同庁舎の建て替えに伴い仮庁舎へ移転。 電話番号及びファックス番号の変更はありません。
長生地域振興事務所	〒 297-8533 茂原市茂原 1 1 0 2-1 長生合同庁舎内 TEL 0475-22-1711 FAX 0475-24-0459
夷隅地域振興事務所	〒 298-0212 夷隅郡大多喜町猿稻 1 4 夷隅合同庁舎内 TEL 0470-82-2211 FAX 0470-82-4164
安房地域振興事務所	〒 294-0045 館山市北条 4 0 2-1 安房合同庁舎内 TEL 0470-22-7111 FAX 0470-22-0074
君津地域振興事務所	〒 292-8520 木更津市貝渕 3-1 3-3 4 君津合同庁舎内 TEL 0438-23-1111 FAX 0438-23-7495

9 記者発表の種類

	種 類	実 施 内 容
(1)	記者会見	<p>*知事定例記者会見 原則として毎週木曜日10時30分から、本庁舎1階多目的ホールで開催する (会見日が県議会開会中及び閉庁日の場合は行わない) ○千葉県ホームページに映像とテキスト版を掲載 ○千葉テレビが生中継を実施</p> <p>・緊急の重大事案の説明や、不祥事により謝罪が必要な場合は、直ちに記者会見をする(発表者は知事・副知事・部局長・課長等)。</p>
(2)	記者レクチャー	<p>・必要の都度、関係部(局)から随時記者レクチャーをする ・県からの発表時間は原則として10時から15時までとするが、緊急の場合は直ちに発表する。 (コメントを発表することもある)</p>
(3)	資料提供 (投げ込み)	<p>・特に説明を要しないものは、報道室から記者クラブの各社ボックスに資料を提供する ・資料提供は、記者が文書を読み、その後取材する等の時間を考えて行う ・県からの発表時間は14時までとするが、緊急の場合はこの限りでない。</p>
(4)	部長懇談会	<p>・千葉県政記者会の記者と各部長等が懇談する。年2回実施し、当面する問題や施策・事業等の進行状況について話し合う。</p>
(5)	現地発表	<p>・施設(建物・ダム・道路等)のオープン前の事前PRをする場合、現地の見学を兼ねて記者を招待し、現地で発表する。</p>
(6)	現地見学	<p>・大規模プロジェクトの現地や施設などに記者を案内し、実地見学と現地レクチャーを開催する。</p>

※千葉県政記者会、千葉民間放送テレビ記者クラブが主な対象だが、案件によって在京メディアの取材が入る場合もある。

(参考) 記者クラブの構成

千葉県政記者会 TEL：043-223-4661

加盟社 朝日、読売、毎日、日経、産経、東京、共同、時事、NHK、
千葉日報、千葉テレビ、日刊工業

千葉民間放送テレビ記者クラブ TEL：043-223-3596

加盟社 日本テレビ、TBSテレビ、フジテレビ、テレビ朝日、千葉テレビ



令和2年度市町村広報広聴活動に関する調査結果

令和3年3月発行

千葉県総合企画部報道広報課 千葉の魅力発信戦略室

〒260-8667 千葉市中央区市場町1-1

TEL 043-223-2242

FAX 043-227-0146

E-メール kouhou05@mz.pref.chiba.lg.jp

千葉県ホームページ <http://www.pref.chiba.lg.jp/>