

千葉県ライフデザイン事業

# あなたのライフデザインを 考えてみませんか②

～妊娠についての正しい知識を知ろう～



## 本動画の先生



武蔵野大学看護学部 教授

**坂上 明子 先生**

千葉大学看護学部卒業

東北大学大学院教育心理学研究科修了

千葉大学看護学部大学院看護学研究科修了

博士（看護学）

日本生殖看護学会副理事長

日本母性看護学会理事

**ライフワーク**

不妊治療を受けているカップルや不妊治療後に妊娠・出産をするカップルへの支援、プレコンセプションケア

## 内容

- ① 妊娠や胎児の成長
- ② 子どもをもつさまざまな方法
- ③ 不妊治療や妊娠～子育ての費用
- ④ パートナーとのコミュニケーション

## 母体のからだの変化



妊娠 16 週



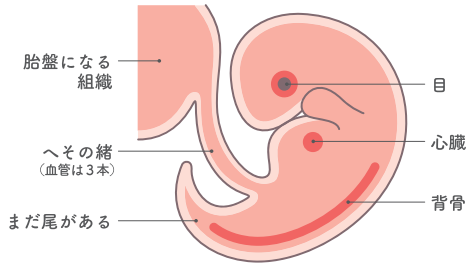
妊娠 28 週



妊娠 36 週

標準体重の母体の場合体重は約 10 ～ 13kg 増加 / 出産間際の腹囲は約 90cm  
日常生活は大変! 周りのサポートが必要

## 妊娠5週（妊娠2か月）



妊娠 5 週 (妊娠 2 か月)

0.1mm の受精卵から  
身長 1cm へ急成長

手足はまだ  
小さな芽に過ぎない

母体は妊娠に  
気づくか気づかないか

## 出生直後の新生児



出産予定日

妊娠40週0日

正常産の時期

妊娠37週～41週

出生時の赤ちゃん

体重 約 3,000g

身長 約 50cm

## 生後数日の様子



大きなあくびをしています



おっぱいを飲んで満腹  
眠い...

## 生後22日～1か月



生後 22 日目  
ときどき “にこっ” と笑います



生後 1 か月  
沐浴（お風呂）

## 親になるということ

### 生まれてくる子どもを育てていく覚悟と 親としての責任をもつこと

出産する女性だけでなく、カップルや周囲の人たちと  
相談し、協力しながら大切に育てていこう！



多くのサポーター・専門家・行政機関が支援します

## 内容

- ① 妊娠や胎児の成長
- ② 子どもをもつさまざまな方法
- ③ 不妊治療や妊娠～子育ての費用
- ④ パートナーとのコミュニケーション

### 子どもをもつ さまざまな方法

- 自然妊娠
- 不妊治療（生殖医療）
- 里親制度（養育里親、専門里親、養子縁組希望里親、親族里親）
- 養子縁組（普通養子縁組、特別養子縁組）

## 不妊治療（生殖医療）

### 一般不妊治療

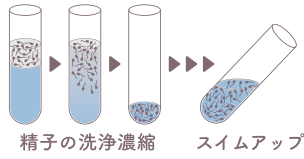
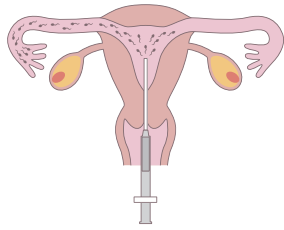
- 排卵誘発剤の投与
- 人工授精 など

### 高度生殖医療

- 体外受精
- 顕微授精 など

日本において、代理出産は認められていません  
(2023年11月現在)

## 人工授精



一回の治療の妊娠率: 5%~10%

---

---

---

---

---

---

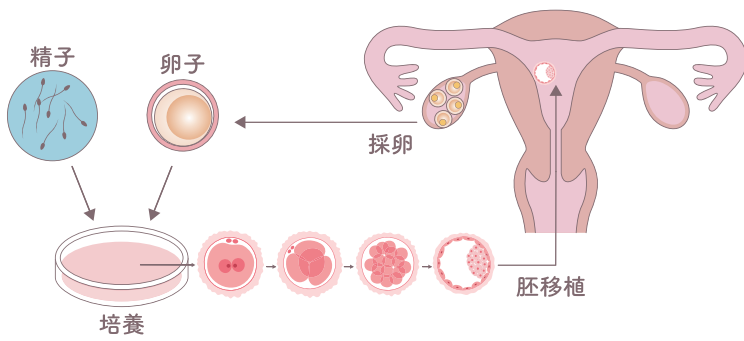
---

---

---

---

## 体外受精-胚移植




---

---

---

---

---

---

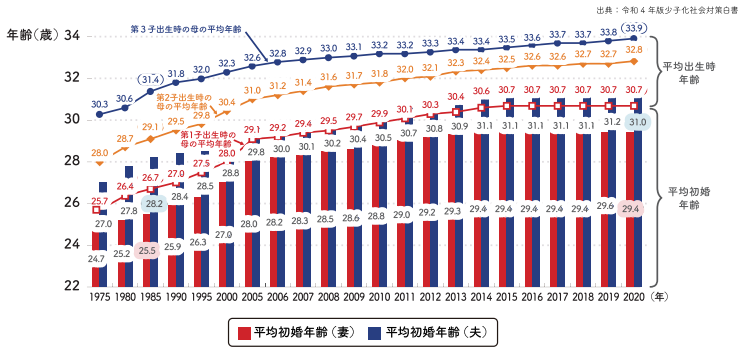
---

---

---

---

## 晩婚化




---

---

---

---

---

---

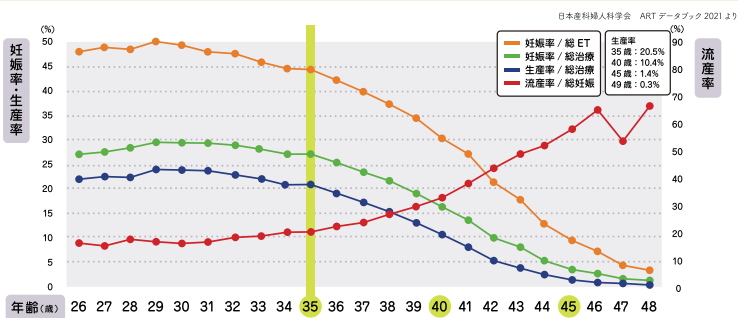
---

---

---

---

## 高度生殖医療による、妊娠率・生産率・流産率




---

---

---

---

---

---

---

---

---

---