

令和6年度

事業概要

千葉県旅券事務所

目 次

1 組織・窓口一覧

(1) 組織	1
(2) 県窓口一覧	2
(3) 権限移譲した市町一覧	2
(4) 申請から受取までの日数	2

2 旅券申請・交付状況

(1) 旅券発給の概要	4
(2) 年度別申請・交付件数	4
【申請件数の市町窓口別内訳】	5
【交付件数の市町窓口別内訳】	6
(3) 令和5年度の申請・交付状況	
① 月別申請件数	7
【市町窓口別内訳】	8
② 区分別申請件数	9
③ 在住市町村別申請件数	10
【市町窓口別内訳】	11
④ 月別交付件数	15
【市町窓口別内訳】	16
⑤ 手数料収入状況	17
【市町窓口別内訳】	18

3 旅券発行状況

(1) 月別発行件数	20
(2) 年齢・男女別発行件数	21

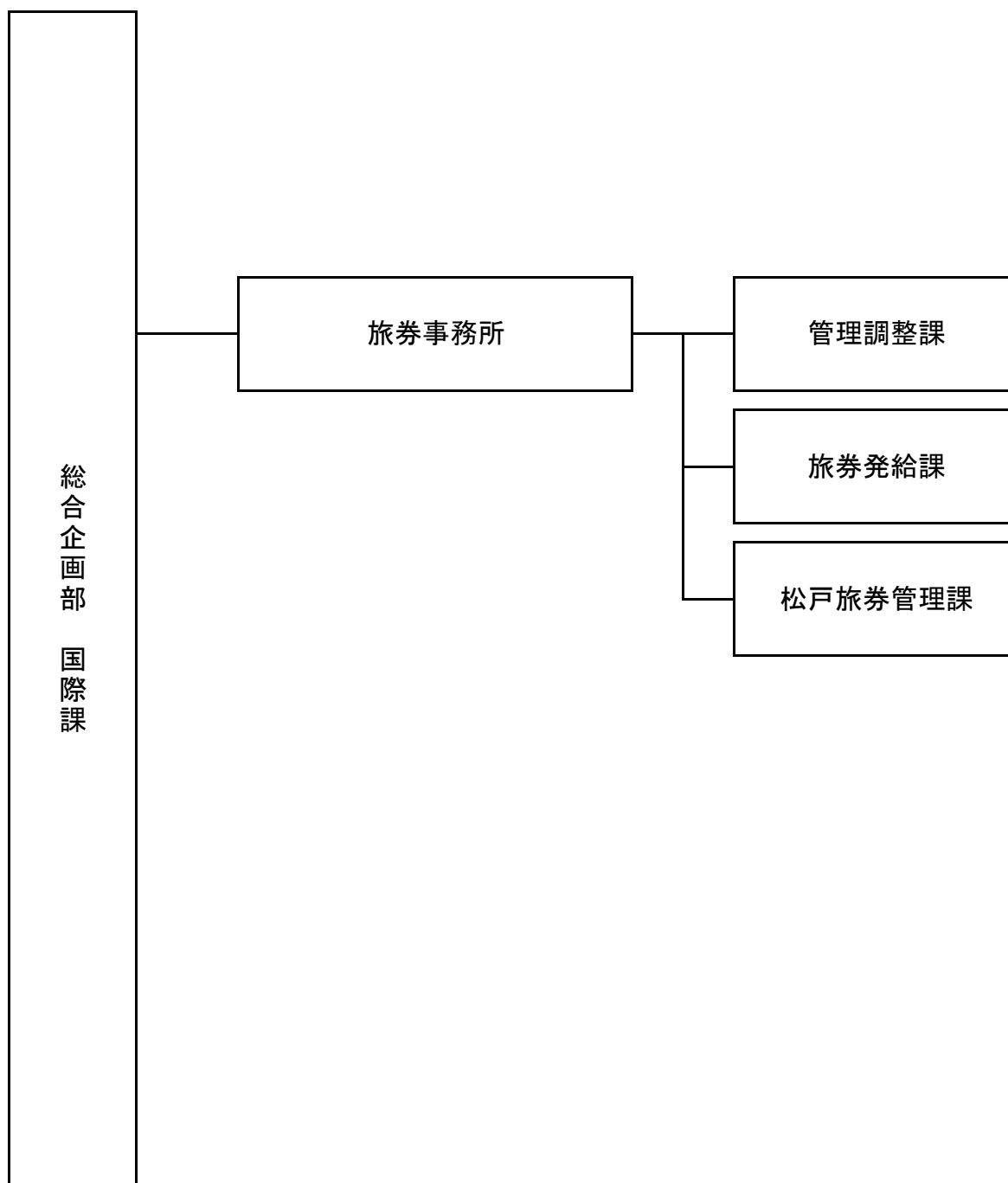
◇ 参 考 資 料

旅券関連年表

令和5年一般旅券発行件数（都道府県）

1 組織・窓口一覧

(1) 組織（令和6年4月1日現在）



(2) 県窓口一覧 (令和6年4月1日現在)

名称	所在地	申請受付日時	交付日時
旅券事務所 (本所)	千葉市中央区新町 1000番地 センシティワ-4階	月～金 9:00～16:30	月・水・金・日 9:00～16:30 火・木 9:00～18:30

〈旅券窓口業務を終了した事務所〉

・松戸旅券管理室 (現松戸旅券管理課)	令和元年9月20日終了	・葛南地域振興事務所	令和3年3月31日終了
・印旛地域振興事務所	令和元年10月3日終了	・海匝地域振興事務所	令和3年3月31日終了
・香取地域振興事務所	令和元年7月17日終了	・山武地域振興事務所	令和3年3月31日終了
・君津地域振興事務所	令和元年10月3日終了	・長生地域振興事務所	令和3年3月31日終了
		・夷隅地域振興事務所	令和3年3月31日終了
		・安房地域振興事務所	令和5年3月31日終了

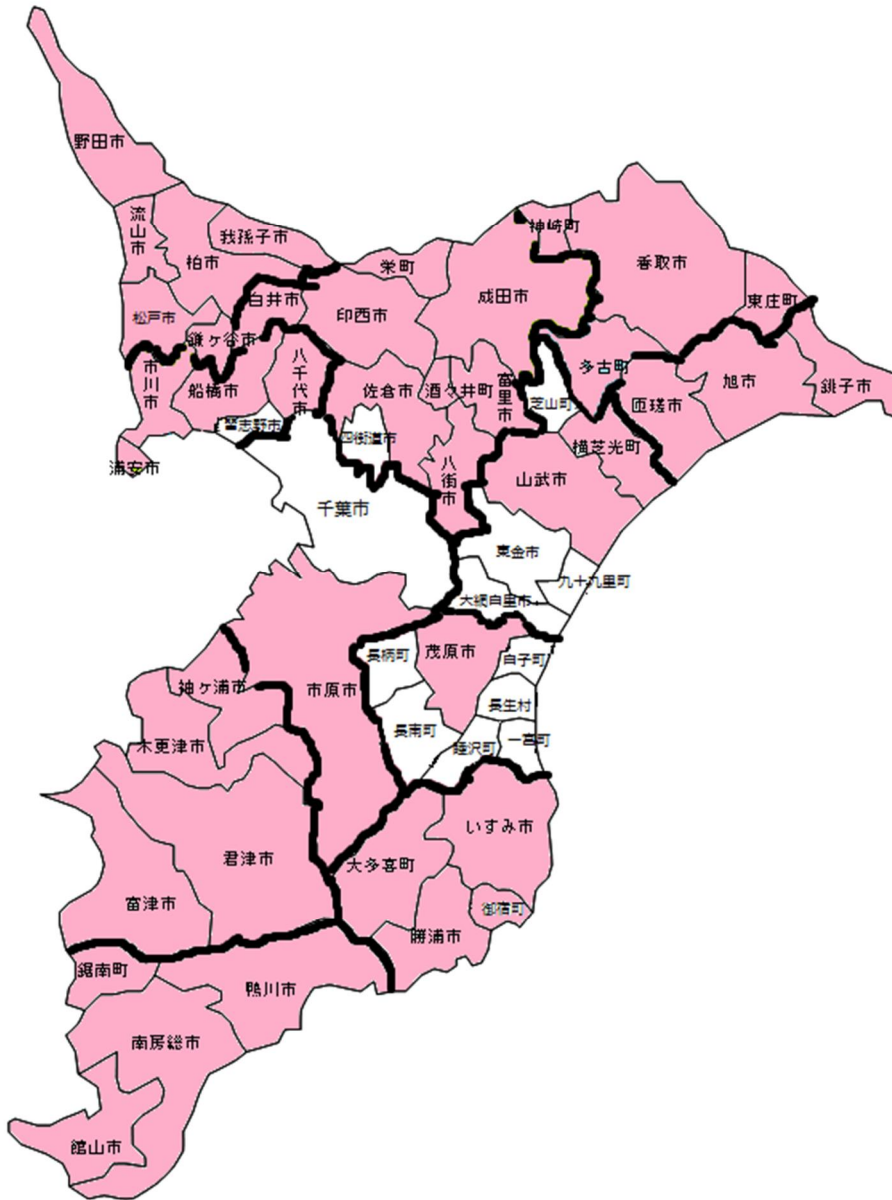
(3) 権限移譲した市町一覧 (令和6年4月1日現在)

移譲年度	移譲市町数	市町名
H28	5	市川市、浦安市、我孫子市、成田市、流山市
H29	2	野田市、多古町
H30	19	市原市、木更津市、柏市、鎌ヶ谷市、印西市、 白井市、富里市、鴨川市、君津市、袖ヶ浦市、 佐倉市、八街市、栄町、香取市、東庄町、 神崎町、酒々井町、銚子市、松戸市
R元	4	富津市、いすみ市、八千代市、山武市
R2	3	匝瑳市、横芝光町、船橋市
R3	4	旭市、勝浦市、茂原市、大多喜町
R4	3	館山市、南房総市、鋸南町
R5	1	御宿町
計	41	—

(4) 申請から受取までの日数

申請する事務所	受取(交付)事務所	日数(平日のみ)
旅券事務所	旅券事務所	6日
上記(3)の市町	申請と同じ市町	9日

県内権限移譲市町一覧（R 6. 4. 1 現在 41 市町）



2 旅券申請・交付状況

(1) 旅券発給の概要

本県の令和5年度の一般旅券申請件数は、207,969件、交付件数は、201,108件でした。

令和元年の後半から令和3年にかけて新型コロナウイルス感染症の影響で申請・交付件数ともに激減したものの、令和5年5月からの感染拡大防止措置の緩和や海外における入国制限の緩和により、申請件数は前年度比197.8%、交付件数も206.1%と大幅に増加しました。

しかし流行前に比べると、以前として申請・交付件数ともに低い状況にあります。

旅券発行件数を全国規模で見ると、本県は現在、東京・神奈川・大阪・愛知・埼玉に次いで、全国第6位(※)となっています。

(※全国比較が可能な令和5年1月から令和5年12月までの発行件数によります。)

令和5年3月27日からは、旅券事務所及び県内の一部の市の旅券窓口において、旅券の電子(オンライン)申請を受け付けており、令和5年度の全申請件数の内の電子申請の割合は、県内全申請件数では12.8%、県旅券事務所だけでみると32.5%となっており、今後その割合は、さらに増加していくことが予想されます。

(2) 年度別申請・交付件数

※ 市計は、旅券事務所が権限移譲された市町の合計件数

※ 申請件数・交付件数欄の数値は、新規・切替・渡航先追加・訂正・増補等の合計である。

窓 口 年	申請件数												前年 度比		
	旅券事務所 (うち葛南受取)		地域振興事務所									県計		市計	総計
			印旛	香取	海匝	山武	長生	夷隅	安房	君津					
元	79,916	(26,585)	-	-	2,081	3,001	3,354	749	1,431	-	90,532	135,223	225,755	92.7%	
2	10,285	(1,564)	-	-	129	203	295	56	233	-	11,201	21,730	32,931	14.6%	
3	8,998	-	-	-	-	-	-	-	155	-	9,153	24,471	33,624	102.1%	
4	28,321	-	-	-	-	-	-	-	190	-	28,511	76,628	105,139	312.7%	
電子	212	-	-	-	-	-	-	-	0	-	212	100	312		
5	61,141	-	-	-	-	-	-	-	-	-	61,141	146,828	207,969	197.8%	
電子	19,867	-	-	-	-	-	-	-	-	-	19,867	6,767	26,634		

※ ()内は、申請件数のうち葛南地域振興事務所での交付を希望した件数

窓 口 年	交付件数												前年 度比		
	旅券事務所		地域振興事務所									県計		市計	総計
			千葉	松戸	葛南	印旛	香取	海匝	山武	長生	夷隅				
元	53,670	262	27,146	379	3	2,115	3,080	3,377	781	1,463	112	92,388	136,494	228,882	95.4%
2	9,570	-	2,381	-	-	196	273	391	63	309	-	13,183	25,058	38,241	16.7%
3	8,726	-	-	-	-	-	-	-	-	147	-	8,873	23,413	32,286	84.4%
4	26,479	-	-	-	-	-	-	-	-	204	-	26,683	70,902	97,585	302.3%
5	57,732	-	-	-	-	-	-	-	-	-	-	57,732	143,376	201,108	206.1%

※ 職権発給は交付件数に含まない。

【申請件数の市町窓口別内訳】

※電子の件数は内数

窓 口 年 度	申請件数													
	市川市	成田市	多古町	市原市	木更津市	鴨川市	君津市	袖ヶ浦市	富里市	佐倉市	八街市	香取市	栄町	神崎町
元	23,637	5,301	482	4,314	3,319	715	1,792	1,365	1,034	6,401	1,205	1,324	608	110
2	3,947	795	67	676	453	98	207	151	182	852	156	168	91	12
3	3,442	721	56	606	442	122	191	185	184	985	167	147	68	11
4	10,495	2,314	106	1,799	1,363	283	601	583	469	2,492	464	484	198	32
電子	28						5							
5	20,860	4,592	243	3,236	2,744	482	1,689	1,301	866	4,271	885	905	424	92
電子	2,279						561	161						

窓 口 年 度	申請件数													
	東庄町	酒々井町	銚子市	富津市	いすみ市	八千代市	山武市	匝瑳市	横芝光町	船橋市	旭市	勝浦市	茂原市	大多喜町
元	229	652	1,090	253	308	3,619	127	/	/	/	/	/	/	/
2	29	56	148	56	174	1,240	167	38	17	752	/	/	/	/
3	21	77	122	96	198	1,140	204	69	49	4,047	118	31	238	3
4	69	230	333	228	284	3,391	640	215	144	13,152	456	178	1,368	82
電子				2	3	25								
5	171	476	754	620	757	7,196	1,223	414	298	22,478	963	270	2,503	118
電子				110	283	959								

窓 口 年 度	申請件数													計
	館山市	南房総市	鋸南町	御宿町	浦安市	我孫子市	流山市	野田市	柏市	鎌ヶ谷市	印西市	白井市	松戸市	
元	/	/	/	/	12,751	5,165	9,343	3,581	14,908	5,048	4,215	2,305	20,022	135,223
2	/	/	/	/	1,964	693	1,202	472	2,306	688	640	356	2,877	21,730
3	/	/	/	/	1,842	699	1,286	512	2,105	528	636	381	2,742	24,471
4	231	88	31	/	5,898	2,080	4,511	1,479	6,892	1,439	2,016	897	8,613	76,628
電子													37	100
5	604	330	80	56	10,216	4,164	8,908	2,869	13,228	2,881	3,716	1,666	17,279	146,828
電子					151	10			246				2,007	6,767

【交付件数の市町窓口別内訳】

※職権発給は含まない。

窓口 年度	交付件数													
	市川市	成田市	多古町	市原市	木更津市	鴨川市	君津市	袖ヶ浦市	富里市	佐倉市	八街市	香取市	栄町	神崎町
元	23,804	5,421	481	4,350	3,333	733	1,847	1,374	1,059	6,355	1,248	1,380	631	116
2	4,680	935	81	782	526	116	230	174	185	997	177	185	109	14
3	3,267	686	48	572	430	130	187	176	187	909	155	144	63	10
4	9,699	2,111	94	1,672	1,269	260	548	541	432	2,367	442	438	185	30
5	20,083	4,458	233	3,164	2,700	479	1,602	1,247	843	4,146	840	880	407	85

窓口 年度	交付件数													
	東庄町	酒々井町	銚子市	富津市	いすみ市	八千代市	山武市	匝瑳市	横芝光町	船橋市	旭市	勝浦市	茂原市	大多喜町
元	238	667	1,118	231	287	3,264	105	/	/	/	/	/	/	/
2	28	73	172	63	171	1,443	163	33	15	501	/	/	/	/
3	23	78	123	88	203	1,118	197	65	43	3,838	98	31	175	2
4	60	208	296	214	274	3,126	601	205	140	12,169	433	163	1,271	77
5	173	479	748	579	684	6,831	1,219	385	288	22,243	924	266	2,469	115

窓口 年度	交付件数													計
	館山市	南房総市	鋸南町	御宿町	浦安市	我孫子市	流山市	野田市	柏市	鎌ヶ谷市	印西市	白井市	松戸市	
元	/	/	/	/	12,998	5,247	9,540	3,700	15,199	5,103	4,292	2,358	20,015	136,494
2	/	/	/	/	2,301	833	1,421	550	2,687	850	772	426	3,365	25,058
3	/	/	/	/	1,816	651	1,221	494	2,016	522	620	358	2,669	23,413
4	195	76	25	/	5,500	1,938	4,176	1,385	6,368	1,339	1,849	844	7,882	70,902
5	606	324	81	47	10,058	4,111	8,791	2,831	12,990	2,824	3,569	1,625	16,949	143,376

(3) 令和5年度の申請・交付状況

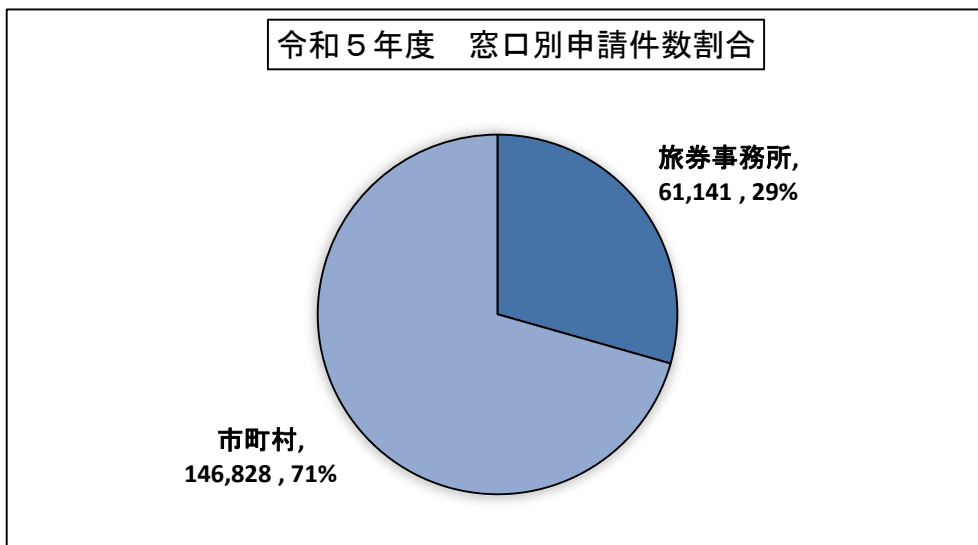
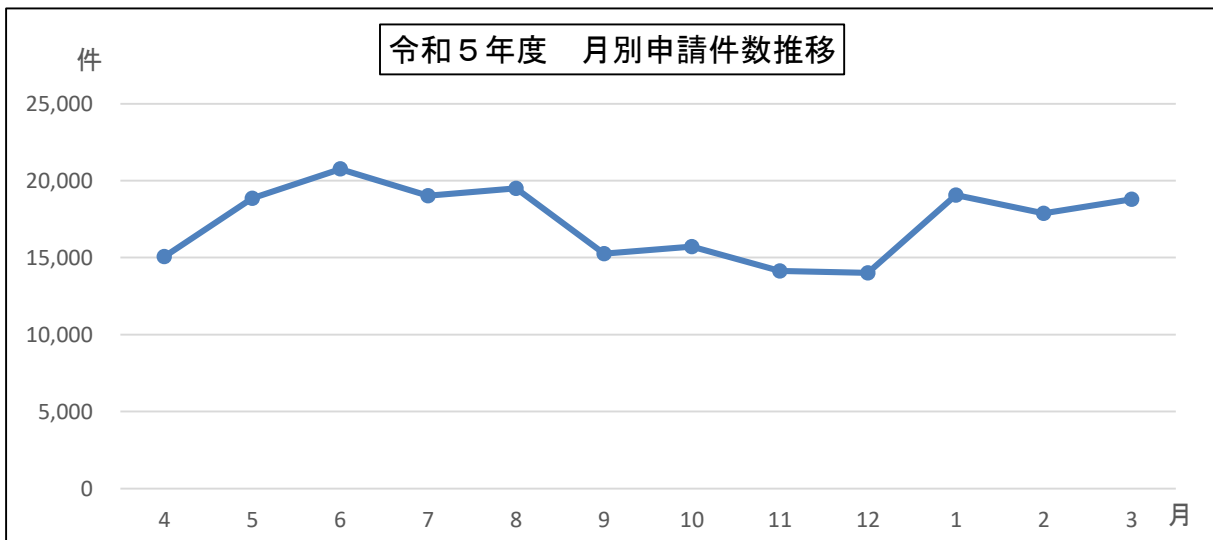
① 月別申請件数

窓口 \ 月	4	5	6	7	8	9	10	11	12	1	2	3	合計
旅券事務所	4,629	5,610	6,047	5,678	5,663	4,481	4,641	4,263	4,123	5,445	5,355	5,206	61,141
電子	1,451	1,899	2,148	1,989	1,616	1,473	1,450	1,340	1,231	1,909	1,647	1,714	19,867
市計	10,426	13,247	14,707	13,336	13,837	10,765	11,062	9,856	9,887	13,613	12,519	13,573	146,828
電子	528	603	643	594	539	480	479	431	408	719	678	665	6,767
計	15,055	18,857	20,754	19,014	19,500	15,246	15,703	14,119	14,010	19,058	17,874	18,779	207,969

※ 市計は、旅券事務が権限移譲された市町村の合計件数

※ 電子の件数は内数

4年度値	4,677	6,229	7,621	6,601	7,266	6,907	7,702	8,085	8,955	12,719	12,799	15,578	105,139
前年度比 5/4	321.9%	302.7%	272.3%	288.0%	268.4%	220.7%	203.9%	174.6%	156.4%	149.8%	139.7%	120.5%	197.8%



【市町窓口別内訳】

月 窓口	4	5	6	7	8	9	10	11	12	1	2	3	合計
市川市	1,547	1,902	2,125	1,953	2,044	1,561	1,617	1,413	1,375	1,928	1,628	1,767	20,860
成田市	307	379	431	379	429	362	343	298	309	397	414	544	4,592
多古町	15	11	20	11	24	22	25	6	24	31	17	37	243
市原市	240	324	309	267	307	234	244	241	240	323	244	263	3,236
木更津市	236	286	269	264	266	219	213	172	171	249	181	218	2,744
鴨川市	33	42	61	33	62	32	34	30	31	37	32	55	482
君津市	125	169	179	182	130	132	133	118	112	162	131	116	1,689
袖ヶ浦市	98	92	103	136	95	95	89	71	109	153	131	129	1,301
富里市	79	72	80	60	77	72	68	55	42	71	76	114	866
佐倉市	347	414	421	324	369	300	277	282	289	398	402	448	4,271
八街市	67	65	96	66	86	59	57	37	72	100	85	95	885
香取市	51	71	65	81	93	66	69	64	74	86	86	99	905
栄町	34	40	48	30	32	33	35	19	34	44	33	42	424
神崎町	5	14	5	5	6	9	7	6	9	5	7	14	92
東庄町	9	16	16	8	22	12	15	13	11	10	21	18	171
酒々井町	33	32	50	42	36	35	38	33	40	51	52	34	476
銚子市	51	75	72	56	76	64	55	52	64	74	60	55	754
富津市	48	59	69	52	51	44	31	37	36	75	52	66	620
いすみ市	48	61	79	75	67	54	68	51	48	88	62	56	757
八千代市	458	636	723	656	717	504	507	477	541	670	585	722	7,196
山武市	85	80	96	125	131	110	89	88	78	111	118	112	1,223
匝瑳市	36	29	44	33	33	21	25	30	23	40	51	49	414
横芝光町	22	20	36	24	27	21	36	11	25	31	22	23	298
船橋市	1,637	2,071	2,205	2,076	2,085	1,638	1,705	1,493	1,576	2,051	1,913	2,028	22,478
旭市	84	73	90	101	85	73	52	46	64	92	90	113	963
勝浦市	20	25	26	23	38	15	25	30	22	14	21	11	270
茂原市	163	206	269	202	213	193	173	194	174	241	234	241	2,503
大多喜町	2	10	16	14	10	12	8	4	6	11	14	11	118
館山市	36	57	45	48	77	37	42	37	47	66	53	59	604
南房総市	22	38	31	29	26	26	26	29	17	27	37	22	330
鋸南町	7	9	7	5	3	6	9	7	3	6	8	10	80
御宿町							11	9	6	11	6	13	56
浦安市	668	913	1,059	983	907	704	796	711	708	896	950	921	10,216
我孫子市	276	372	396	380	373	334	322	295	259	415	367	375	4,164
流山市	531	813	953	887	876	619	655	596	617	815	743	803	8,908
野田市	208	255	266	291	307	190	236	193	156	275	284	208	2,869
柏市	865	1,181	1,319	1,174	1,257	961	1,017	846	863	1,170	1,305	1,270	13,228
鎌ヶ谷市	184	232	333	272	238	236	238	195	162	282	215	294	2,881
印西市	259	304	322	294	338	262	256	269	257	341	314	500	3,716
白井市	119	145	175	156	143	116	92	85	120	171	158	186	1,666
松戸市	1,371	1,654	1,798	1,539	1,681	1,282	1,324	1,213	1,073	1,595	1,317	1,432	17,279
市計	10,426	13,247	14,707	13,336	13,837	10,765	11,062	9,856	9,887	13,613	12,519	13,573	146,828

② 区別申請件数

窓口	申請受理件数						合計
	新規・切替	変更 残存	緊急	該当 事案	紛失	渡航先 追加	
旅券事務所	59,205	1,212	151	59	514	0	61,141
市計	143,036	2,878	0	0	914	0	146,828
合計	202,241	4,090	151	59	1,428	0	207,969

【市町窓口別内訳】

窓口	申請受理件数						合計
	新規・切替	変更 残存	緊急	該当 事案	紛失	渡航先 追加	
市川市	20,208	518	0	0	134	0	20,860
成田市	4,468	96	0	0	28	0	4,592
多古町	240	0	0	0	3	0	243
市原市	3,160	51	0	0	25	0	3,236
木更津市	2,656	75	0	0	13	0	2,744
鴨川市	465	17	0	0	0	0	482
君津市	1,650	31	0	0	8	0	1,689
袖ヶ浦市	1,274	19	0	0	8	0	1,301
富里市	848	12	0	0	6	0	866
佐倉市	4,178	68	0	0	25	0	4,271
八街市	865	14	0	0	6	0	885
香取市	883	13	0	0	9	0	905
栄町	410	9	0	0	5	0	424
神崎町	91	1	0	0	0	0	92
東庄町	171	0	0	0	0	0	171
酒々井町	470	6	0	0	0	0	476
銚子市	739	11	0	0	4	0	754
富津市	605	10	0	0	5	0	620
いすみ市	731	16	0	0	10	0	757
八千代市	7,069	89	0	0	38	0	7,196
山武市	1,209	12	0	0	2	0	1,223
匝瑳市	406	2	0	0	6	0	414
横芝光町	293	1	0	0	4	0	298
船橋市	21,844	507	0	0	127	0	22,478
旭市	956	4	0	0	3	0	963
勝浦市	261	5	0	0	4	0	270
茂原市	2,439	40	0	0	24	0	2,503
大多喜町	116	2	0	0	0	0	118
館山市	591	10	0	0	3	0	604
南房総市	326	2	0	0	2	0	330
鋸南町	80	0	0	0	0	0	80
御宿町	56	0	0	0	0	0	56
浦安市	9,937	210	0	0	69	0	10,216
我孫子市	4,073	65	0	0	26	0	4,164
流山市	8,618	243	0	0	47	0	8,908
野田市	2,817	34	0	0	18	0	2,869
柏市	12,893	243	0	0	92	0	13,228
鎌ヶ谷市	2,804	55	0	0	22	0	2,881
印西市	3,633	58	0	0	25	0	3,716
白井市	1,640	19	0	0	7	0	1,666
松戸市	16,863	310	0	0	106	0	17,279
計	143,036	2,878	0	0	914	0	146,828

③在住市町村別申請件数

(令和5年4月～令和6年3月)

地域	在住市町村名	申 請 件 数			前年度比	構成比
		旅券事務所	市計	総計		
千葉	千葉市	33,083	2,078	35,161	195.5	16.91
	習志野市	3,401	3,818	7,219	195.3	3.47
	市原市	2,507	3,268	5,775	189.2	2.78
	八千代市	1,371	5,692	7,063	198.4	3.40
	小計	40,362	14,856	55,218	195.2	26.55
東葛飾	市川市	2,221	19,009	21,230	196.1	10.21
	船橋市	4,854	19,433	24,287	197.1	11.68
	松戸市	1,201	15,554	16,755	197.7	8.06
	野田市	154	3,183	3,337	197.6	1.60
	柏市	831	14,225	15,056	199.0	7.24
	流山市	478	8,361	8,839	208.1	4.25
	我孫子市	199	4,494	4,693	215.4	2.26
	鎌ヶ谷市	250	2,493	2,743	198.2	1.32
	浦安市	1,038	10,162	11,200	187.2	5.39
	小計	11,226	96,914	108,140	197.8	52.00
印旛	成田市	564	4,365	4,929	211.5	2.37
	佐倉市	1,119	4,140	5,259	190.5	2.53
	四街道市	2,131	493	2,624	197.0	1.26
	八街市	201	839	1,040	189.1	0.50
	印西市	408	3,791	4,199	193.7	2.02
	白井市	194	1,810	2,004	196.1	0.96
	富里市	152	984	1,136	181.2	0.55
	酒々井町	159	495	654	237.8	0.31
	栄町	40	442	482	212.3	0.23
小計	4,968	17,359	22,327	197.7	10.74	
香取	香取市	78	902	980	186.3	0.47
	神崎町	13	100	113	275.6	0.05
	多古町	25	186	211	237.1	0.10
	東庄町	16	169	185	272.1	0.09
小計	132	1,357	1,489	205.7	0.72	
海 匝	銚子市	58	766	824	227.6	0.40
	旭市	102	943	1,045	220.5	0.50
	匝瑳市	80	425	505	191.3	0.24
	小計	240	2,134	2,374	215.8	1.14
山 武	東金市	525	574	1,099	205.4	0.53
	山武市	213	608	821	230.0	0.39
	大網白里市	662	402	1,064	203.4	0.51
	九十九里町	74	116	190	188.1	0.09
	芝山町	22	141	163	181.1	0.08
	横芝光町	60	295	355	236.7	0.17
小計	1,556	2,136	3,692	210.3	1.78	
長 生	茂原市	276	1,261	1,537	198.8	0.74
	一宮町	102	372	474	195.9	0.23
	睦沢町	22	87	109	247.7	0.05
	長生村	50	200	250	196.9	0.12
	白子町	41	112	153	250.8	0.07
	長柄町	37	52	89	202.3	0.04
	長南町	26	84	110	297.3	0.05
小計	554	2,168	2,722	205.0	1.31	
夷 隅	勝浦市	24	234	258	200.0	0.12
	いすみ市	70	564	634	207.2	0.30
	大多喜町	13	108	121	161.3	0.06
	御宿町	11	113	124	196.8	0.06
小計	118	1,019	1,137	198.4	0.55	
安 房	館山市	48	548	596	174.3	0.29
	鴨川市	51	496	547	176.5	0.26
	南房総市	25	413	438	221.2	0.21
	鋸南町	6	94	100	208.3	0.05
小計	130	1,551	1,681	187.2	0.81	
君 津	木更津市	409	2,973	3,382	225.3	1.63
	君津市	105	1,332	1,437	219.4	0.69
	富津市	46	599	645	264.3	0.31
	袖ヶ浦市	286	1,289	1,575	221.5	0.76
小計	846	6,193	7,039	226.3	3.38	
その他 (居所・一時帰国等)		1,009	1,141	2,150	154.0	1.03
合 計		61,141	146,828	207,969	197.8	100.00

③ 在住市町村別申請件数【市町窓口別内訳】

在住市町村	窓口	市川市	成田市	多古町	市原市	木更津市	鴨川市	君津市	袖ヶ浦市	富里市	佐倉市	八街市
千葉	千葉市	243	19	0	61	8	3	4	5	6	55	6
	習志野市	262	7	0	2	2	2	1	1	2	4	1
	市原市	21	1	0	3,102	21	1	10	44	0	3	1
	八千代市	124	10	1	1	0	0	0	0	1	62	1
	小計	650	37	1	3,166	31	6	15	50	9	124	9
東葛飾	市川市	17,956	2	0	5	2	1	2	2	0	4	1
	船橋市	1,188	6	0	4	2	0	4	0	0	9	2
	松戸市	158	1	1	1	1	1	3	3	0	2	0
	野田市	9	0	0	0	3	0	0	0	0	1	0
	柏市	18	4	0	0	2	0	0	0	0	3	0
	流山市	13	1	0	0	0	0	1	0	0	1	0
	我孫子市	8	4	0	0	0	0	1	0	0	0	0
	鎌ヶ谷市	52	0	0	3	0	0	0	1	0	0	0
	浦安市	411	0	0	2	1	1	0	1	1	1	1
	小計	19,813	18	1	15	11	3	11	7	1	21	4
	印旛	成田市	11	4,196	2	2	0	1	2	1	10	28
佐倉市		34	20	0	0	1	0	0	0	0	3,500	4
四街道市		17	12	1	2	0	0	2	1	2	399	1
八街市		2	3	0	0	0	0	0	0	2	21	800
印西市		13	19	0	0	0	0	2	0	1	65	0
白井市		15	2	0	0	0	0	0	1	1	2	0
富里市		2	172	1	1	0	0	0	0	763	21	1
酒々井町		4	14	0	0	0	1	0	0	1	31	0
栄町		1	16	0	0	1	0	1	0	0	0	0
小計		99	4,454	4	5	2	2	7	3	780	4,067	811
香取	香取市	1	4	1	0	0	0	0	0	0	3	0
	神崎町	1	3	0	0	0	0	0	0	0	1	0
	多古町	2	1	176	0	0	0	0	0	0	1	0
	東庄町	1	0	0	0	0	0	0	0	0	0	0
小計	5	8	177	0	0	0	0	0	0	5	0	
海匝	銚子市	9	1	0	0	0	0	0	1	1	1	0
	旭市	4	4	0	0	0	0	0	0	1	0	0
	匝瑳市	6	3	0	0	0	0	0	0	0	0	0
	小計	19	8	0	0	0	0	0	1	2	1	0
山武	東金市	7	2	0	1	1	0	3	0	2	7	24
	山武市	1	1	1	0	0	0	0	0	2	5	16
	大網白里市	9	2	0	2	2	1	1	0	0	1	14
	九十九里町	5	0	0	1	1	0	0	0	0	0	1
	芝山町	1	11	57	0	0	0	0	0	60	0	1
	横芝光町	0	1	1	0	0	0	0	0	0	3	0
小計	23	17	59	4	4	1	4	0	64	16	56	
長生	茂原市	7	1	0	2	1	1	0	1	0	1	0
	一宮町	6	0	0	1	0	0	0	0	0	0	0
	睦沢町	0	0	0	0	0	0	0	0	0	0	0
	長生村	2	0	0	0	2	2	0	0	0	0	0
	白子町	0	0	0	0	0	0	0	1	0	0	0
	長柄町	1	0	0	2	0	0	0	0	0	0	0
	長南町	1	0	0	1	0	0	0	0	0	0	0
小計	17	1	0	6	3	3	0	2	0	1	0	
夷隅	勝浦市	3	0	0	2	0	1	0	0	0	0	0
	いすみ市	4	0	0	1	0	0	0	0	2	0	0
	大多喜町	0	0	0	2	0	0	0	1	0	0	0
	御宿町	1	1	0	1	1	0	0	0	0	0	0
	小計	8	1	0	6	1	1	0	1	2	0	0
安房	館山市	1	0	0	0	3	0	7	1	0	0	0
	鴨川市	6	0	0	0	4	451	15	0	0	0	0
	南房総市	6	1	0	1	2	5	11	0	0	0	0
	鋸南町	0	0	0	0	3	0	4	0	0	0	0
	小計	13	1	0	1	12	456	37	1	0	0	0
君津	木更津市	16	2	0	2	2,601	0	252	62	0	2	0
	君津市	8	0	0	0	23	2	1,282	5	0	0	0
	富津市	3	0	0	0	8	0	8	1	0	0	0
	袖ヶ浦市	3	0	0	11	31	0	68	1,166	0	0	0
	小計	30	2	0	13	2,663	2	1,610	1,234	0	2	0
その他 (居所・一時帰国等)		183	45	1	20	17	8	5	2	8	34	5
合計		20,860	4,592	243	3,236	2,744	482	1,689	1,301	866	4,271	885

在住市町村		香取市	栄町	神崎町	東庄町	酒々井町	銚子市	富津市	いすみ市	八千代市	山武市	匝瑳市
千葉	千葉市	0	0	0	0	2	0	0	1	736	11	2
	習志野市	0	0	0	0	0	0	0	0	645	2	0
	市原市	0	1	0	0	0	0	1	4	4	1	0
	八千代市	0	0	0	0	1	0	0	0	4,878	1	0
	小計	0	1	0	0	3	0	1	5	6,263	15	2
東葛飾	市川市	0	0	0	0	1	1	0	0	8	1	0
	船橋市	2	0	0	0	1	0	0	0	299	1	0
	松戸市	0	0	0	0	1	0	0	4	4	0	0
	野田市	0	0	0	0	0	0	0	0	1	0	0
	柏市	0	0	0	0	0	0	0	1	8	0	0
	流山市	0	0	0	0	0	0	0	0	4	0	0
	我孫子市	0	1	0	0	0	0	1	0	4	0	0
	鎌ヶ谷市	0	0	0	0	0	0	0	0	5	0	0
	浦安市	0	0	0	0	0	0	0	0	2	1	0
	小計	2	1	0	0	3	1	1	5	335	3	0
	印旛	成田市	13	3	1	0	1	1	0	0	49	0
佐倉市		1	0	0	0	2	0	0	0	378	1	0
四街道市		0	0	0	0	3	0	0	1	21	1	0
八街市		0	0	0	0	0	0	0	0	1	3	0
印西市		3	13	0	0	21	0	0	0	62	1	0
白井市		0	0	0	0	0	0	0	0	8	0	0
富里市		2	0	0	0	0	0	1	1	8	0	0
酒々井町		0	0	0	0	429	0	0	0	6	0	0
栄町		0	405	0	0	0	0	0	0	0	0	0
小計		19	421	1	0	456	1	1	2	533	6	2
香取	香取市	871	0	0	7	1	0	0	0	2	0	2
	神崎町	3	0	91	0	0	0	0	0	0	0	0
	多古町	1	0	0	0	0	0	0	0	2	0	0
	東庄町	4	0	0	159	0	0	0	0	1	0	0
	小計	879	0	91	166	1	0	0	0	5	0	2
海匝	銚子市	0	0	0	2	0	732	0	0	0	0	0
	旭市	1	0	0	0	0	2	0	0	1	0	3
	匝瑳市	0	0	0	0	0	0	0	0	0	1	397
	小計	1	0	0	2	0	734	0	0	1	1	400
山武	東金市	0	0	0	0	0	1	0	5	5	456	0
	山武市	0	0	0	0	0	0	0	3	5	555	3
	大網白里市	0	0	0	1	0	0	0	9	1	60	0
	九十九里町	0	0	0	0	0	1	0	1	1	90	0
	芝山町	0	0	0	0	1	0	0	0	2	5	1
	横芝光町	0	0	0	0	0	0	0	0	0	3	3
小計	0	0	0	1	1	2	0	18	14	1,169	7	
長生	茂原市	0	0	0	0	0	0	0	23	1	1	0
	一宮町	0	0	0	0	0	0	0	101	0	0	0
	睦沢町	0	0	0	0	0	0	0	8	1	0	0
	長生村	0	0	0	0	0	0	0	7	0	1	0
	白子町	0	0	0	0	0	0	0	8	0	4	0
	長柄町	0	0	0	0	0	0	0	0	1	0	0
	長南町	0	0	0	0	0	0	0	2	0	0	0
小計	0	0	0	0	0	0	0	149	3	6	0	
夷隅	勝浦市	0	0	0	0	0	0	1	10	0	0	0
	いすみ市	0	0	0	0	0	0	0	527	0	0	0
	大多喜町	0	0	0	0	0	0	0	5	0	0	0
	御宿町	0	0	0	0	0	0	0	25	0	0	0
	小計	0	0	0	0	0	0	1	567	0	0	0
安房	館山市	0	0	0	0	0	0	6	0	0	0	0
	鴨川市	0	0	0	0	1	0	1	4	0	0	0
	南房総市	0	0	0	0	0	0	3	0	0	0	0
	鋸南町	0	0	0	0	0	0	1	0	0	0	0
	小計	0	0	0	0	1	0	11	4	0	0	0
君津	木更津市	0	0	0	0	0	0	17	3	0	1	0
	君津市	0	0	0	0	0	0	6	1	0	0	0
	富津市	0	0	0	0	0	0	574	0	1	0	0
	袖ヶ浦市	0	0	0	0	0	0	7	1	0	0	0
	小計	0	0	0	0	0	0	604	5	1	1	0
その他 (居所・一時帰国等)		4	1	0	2	11	16	1	2	41	22	1
合計		905	424	92	171	476	754	620	757	7,196	1,223	414

在住市町村		窓	横芝光町	船橋市	旭市	勝浦市	茂原市	大多喜町	館山市	南房総市	鋸南町	御宿町	浦安市
千葉	千葉市		1	664	0	1	146	3	1	0	0	0	36
	習志野市		0	2,846	0	0	2	0	1	0	0	0	6
	市原市		1	26	0	1	9	5	1	0	0	0	2
	八千代市		0	488	0	0	4	0	1	0	0	0	2
	小計		2	4,024	0	2	161	8	4	0	0	0	46
東葛飾	市川市		0	378	1	0	0	0	0	3	0	0	318
	船橋市		0	17,197	1	0	2	0	0	0	0	0	43
	松戸市		0	97	0	0	0	0	1	0	0	0	10
	野田市		0	8	0	0	0	0	0	0	0	0	0
	柏市		0	63	0	0	0	0	0	0	0	0	5
	流山市		0	9	0	0	0	0	0	0	0	0	4
	我孫子市		0	3	0	0	0	0	0	0	0	0	3
	鎌ヶ谷市		0	147	0	0	0	0	0	0	0	0	5
	浦安市		0	43	0	0	0	0	0	0	0	0	9,683
	小計		0	17,945	2	0	2	0	1	3	0	0	10,071
印旛	成田市		2	15	0	0	1	0	0	0	0	0	1
	佐倉市		0	167	1	0	1	0	0	0	0	0	2
	四街道市		0	13	1	0	3	0	0	0	0	0	4
	八街市		2	3	1	0	0	0	0	0	0	0	0
	印西市		0	21	1	0	1	0	0	0	0	0	0
	白井市		0	46	0	0	0	0	0	0	0	0	1
	富里市		0	5	0	0	0	0	0	0	0	0	1
	酒々井町		0	0	1	0	0	0	0	0	0	0	0
	栄町		0	2	0	0	0	0	0	0	0	0	0
小計		4	272	5	0	6	0	0	0	0	0	9	
香取	香取市		0	3	4	0	2	0	0	0	0	0	0
	神崎町		0	0	0	0	0	0	0	0	0	0	0
	多古町		1	0	0	0	0	0	0	0	0	0	0
	東庄町		0	0	4	0	0	0	0	0	0	0	0
小計		1	3	8	0	2	0	0	0	0	0	0	
海匝	銚子市		0	2	11	0	0	0	1	0	0	0	1
	旭市		0	2	921	0	0	0	0	0	0	0	1
	匝瑳市		1	3	9	0	0	0	0	0	0	0	1
	小計		1	7	941	0	0	0	1	0	0	0	3
山武	東金市		6	10	3	0	35	0	0	0	0	0	0
	山武市		5	4	1	0	1	0	0	0	0	0	0
	大網白里市		0	16	0	0	278	0	0	0	0	0	1
	九十九里町		0	0	0	0	14	0	0	0	0	0	0
	芝山町		0	0	1	0	1	0	0	0	0	0	0
	横芝光町		279	0	0	0	1	0	0	0	0	0	0
小計		290	30	5	0	330	0	0	0	0	0	1	
長生	茂原市		0	1	0	2	1,213	0	1	0	0	0	2
	一宮町		0	0	0	1	261	1	0	0	0	0	0
	睦沢町		0	0	0	0	71	6	0	0	0	0	0
	長生村		0	1	0	0	185	0	0	0	0	0	0
	白子町		0	1	0	0	95	0	0	0	0	0	0
	長柄町		0	0	0	0	48	0	0	0	0	0	0
	長南町		0	0	0	0	78	1	0	0	0	0	0
小計		0	3	0	3	1,951	8	1	0	0	0	2	
夷隅	勝浦市		0	3	0	212	1	0	0	0	0	0	0
	いすみ市		0	1	0	2	22	2	0	0	0	1	0
	大多喜町		0	0	0	0	1	98	0	0	0	0	0
	御宿町		0	0	0	26	5	0	0	0	0	53	0
	小計		0	4	0	240	29	100	0	0	0	54	0
安房	館山市		0	3	0	0	1	0	515	9	0	0	1
	鴨川市		0	1	0	0	1	0	2	0	0	1	2
	南房総市		0	1	0	0	0	0	61	317	0	0	0
	鋸南町		0	0	0	0	0	0	6	0	80	0	0
小計		0	5	0	0	2	0	584	326	80	1	3	
君津	木更津市		0	3	0	1	1	0	4	0	0	0	1
	君津市		0	2	0	0	0	0	1	0	0	0	0
	富津市		0	1	0	0	0	0	1	0	0	0	0
	袖ヶ浦市		0	2	0	0	0	0	0	0	0	0	0
小計		0	8	0	1	1	0	6	0	0	0	1	
その他 (居所・一時帰国等)			0	177	2	24	19	2	7	1	0	1	80
合計			298	22,478	963	270	2,503	118	604	330	80	56	10,216

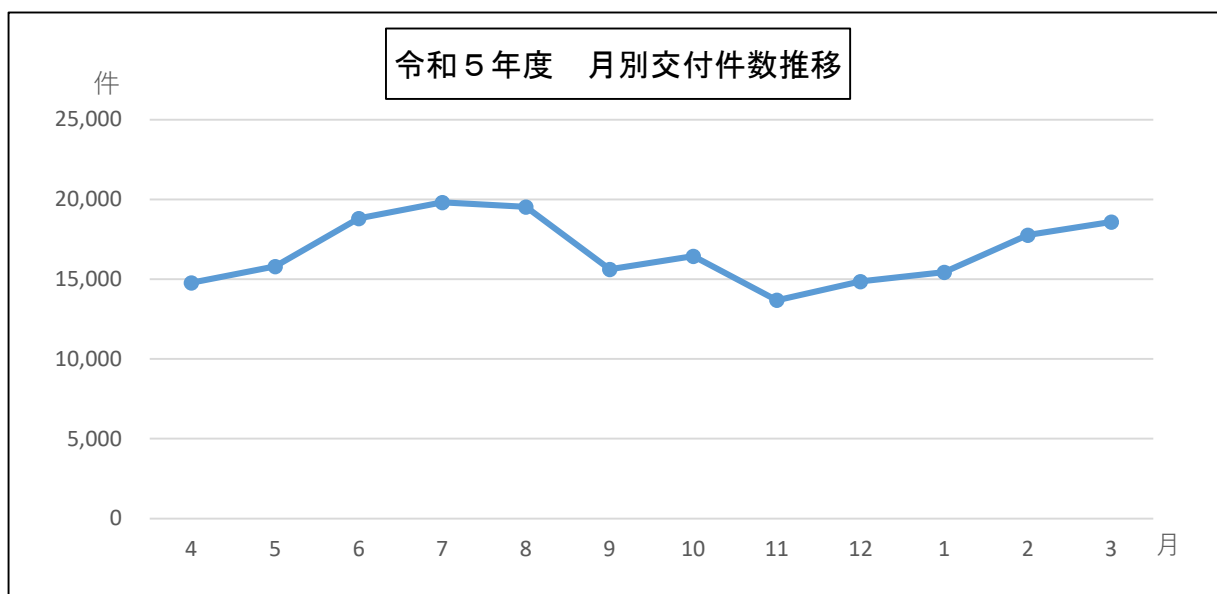
在住市町村		窓口	我孫子市	流山市	野田市	柏市	鎌ヶ谷市	印西市	白井市	松戸市	市計
千葉	千葉市		2	9	3	14	3	5	3	25	2,078
	習志野市		0	3	1	10	3	5	0	10	3,818
	市原市		0	2	0	3	0	0	0	3	3,268
	八千代市		1	9	0	4	10	67	11	15	5,692
	小計		3	23	4	31	16	77	14	53	14,856
東葛飾	市川市		1	7	0	22	14	3	5	271	19,009
	船橋市		5	10	2	38	239	50	100	228	19,433
	松戸市		15	219	7	360	166	5	1	14,493	15,554
	野田市		4	116	2,812	120	0	0	0	109	3,183
	柏市		198	1,030	18	11,832	79	11	10	943	14,225
	流山市		11	7,405	15	381	0	2	1	513	8,361
	我孫子市		3,886	10	1	199	189	10	2	172	4,494
	鎌ヶ谷市		1	2	0	28	2,101	2	2	144	2,493
	浦安市		0	0	1	4	2	0	0	7	10,162
	小計		4,121	8,799	2,856	12,984	2,790	83	121	16,880	96,914
印旛	成田市		0	1	1	7	0	1	0	8	4,365
	佐倉市		1	2	0	4	2	12	1	6	4,140
	四街道市		0	0	0	1	0	7	0	1	493
	八街市		0	0	0	0	0	1	0	0	839
	印西市		2	0	0	27	2	3,468	6	63	3,791
	白井市		1	1	0	29	61	53	1,513	76	1,810
	富里市		0	0	0	0	0	0	2	3	984
	酒々井町		2	0	0	1	0	2	0	3	495
	栄町		1	1	0	4	1	2	0	7	442
	小計		7	5	1	73	66	3,546	1,522	167	17,359
香取	香取市		0	0	0	0	0	0	0	1	902
	神崎町		0	0	0	0	0	0	0	1	100
	多古町		0	0	0	1	0	0	0	1	186
	東庄町		0	0	0	0	0	0	0	0	169
	小計		0	0	0	1	0	0	0	3	1,357
海匝	銚子市		0	0	0	1	1	0	0	2	766
	旭市		0	0	0	1	0	1	0	1	943
	匝瑳市		0	0	0	1	1	0	0	2	425
	小計		0	0	0	3	2	1	0	5	2,134
山武	東金市		2	0	0	2	1	0	0	1	574
	山武市		0	0	0	1	0	0	0	4	608
	大網白里市		0	0	0	0	0	1	3	0	402
	九十九里町		0	0	0	1	0	0	0	0	116
	芝山町		0	0	0	0	0	0	0	0	141
	横芝光町		0	1	0	1	0	0	0	2	295
	小計		2	1	0	5	1	1	3	7	2,136
長生	茂原市		0	0	0	1	0	0	0	2	1,261
	一宮町		0	0	0	0	0	0	0	1	372
	睦沢町		0	0	0	0	1	0	0	0	87
	長生村		0	0	0	0	0	0	0	0	200
	白子町		0	0	0	1	0	0	0	2	112
	長柄町		0	0	0	0	0	0	0	0	52
	長南町		0	0	0	1	0	0	0	0	84
小計		0	0	0	3	1	0	0	5	2,168	
夷隅	勝浦市		0	0	0	0	0	0	0	1	234
	いすみ市		0	0	0	0	0	0	0	2	564
	大多喜町		0	0	0	1	0	0	0	0	108
	御宿町		0	0	0	0	0	0	0	0	113
	小計		0	0	0	1	0	0	0	3	1,019
安房	館山市		0	0	0	0	0	0	0	1	548
	鴨川市		0	1	0	0	0	2	2	2	496
	南房総市		0	0	0	0	0	0	0	5	413
	鋸南町		0	0	0	0	0	0	0	0	94
	小計		0	1	0	0	0	2	2	8	1,551
君津	木更津市		0	1	0	1	0	0	0	3	2,973
	君津市		0	0	0	1	0	0	0	1	1,332
	富津市		0	0	0	1	1	0	0	0	599
	袖ヶ浦市		0	0	0	0	0	0	0	0	1,289
	小計		0	1	0	3	1	0	0	4	6,193
その他 (居所・一時帰国等)			31	78	8	124	4	6	4	144	1,141
合計			4,164	8,908	2,869	13,228	2,881	3,716	1,666	17,279	146,828

④ 月別交付件数

窓口 \ 月	4	5	6	7	8	9	10	11	12	1	2	3	合計
旅券事務所	4,013	4,630	5,442	5,517	5,722	4,387	4,788	4,043	4,337	4,578	5,082	5,193	57,732
市計	10,759	11,176	13,370	14,302	13,801	11,226	11,658	9,642	10,514	10,858	12,673	13,397	143,376
計	14,772	15,806	18,812	19,819	19,523	15,613	16,446	13,685	14,851	15,436	17,755	18,590	201,108

※ 市計は、旅券事務が権限移譲された市町村の合計件数

4年度値	4,474	5,198	6,971	6,873	6,980	6,363	7,570	7,512	8,597	10,678	12,082	14,287	97,585
前年度比 5/4	330.2%	304.1%	269.9%	288.4%	279.7%	245.4%	217.3%	182.2%	172.7%	144.6%	147.0%	130.1%	206.1%



【市町窓口別内訳】

月 窓口	4	5	6	7	8	9	10	11	12	1	2	3	合計
市川市	1,466	1,540	1,894	2,125	1,869	1,635	1,715	1,346	1,562	1,385	1,721	1,825	20,083
成田市	365	317	397	393	431	340	392	287	329	355	335	517	4,458
多古町	20	17	12	19	13	23	25	17	15	32	17	23	233
市原市	219	299	296	290	297	241	254	216	269	238	294	251	3,164
木更津市	218	248	247	275	281	240	218	174	194	169	226	210	2,700
鴨川市	41	31	52	48	44	51	29	39	29	37	34	44	479
君津市	108	126	151	165	162	123	125	114	117	112	149	150	1,602
袖ヶ浦市	83	104	80	123	115	83	93	77	95	114	135	145	1,247
富里市	71	89	68	66	76	73	65	69	58	44	76	88	843
佐倉市	344	336	440	345	366	316	322	247	331	304	392	403	4,146
八街市	61	56	87	74	85	63	73	27	59	87	87	81	840
香取市	72	52	72	64	96	64	79	61	70	77	75	98	880
栄町	26	39	52	30	34	32	32	30	22	37	35	38	407
神崎町	0	11	9	6	6	4	10	6	10	5	3	15	85
東庄町	13	17	10	14	17	18	9	16	9	11	13	26	173
酒々井町	40	33	45	44	25	42	35	40	38	39	53	45	479
銚子市	54	53	71	71	78	69	65	49	51	72	60	55	748
富津市	39	52	56	64	51	42	43	29	36	42	69	56	579
いすみ市	29	57	51	65	79	49	59	52	46	66	75	56	684
八千代市	474	483	679	683	672	562	577	428	532	537	623	581	6,831
山武市	103	85	79	121	137	95	110	72	99	92	100	126	1,219
匝瑳市	26	31	31	40	41	18	24	29	27	29	50	39	385
横芝光町	17	22	30	32	22	20	28	21	25	21	29	21	288
船橋市	1,802	1,763	2,057	2,202	2,145	1,644	1,826	1,518	1,619	1,720	1,935	2,012	22,243
旭市	64	75	87	86	105	72	70	33	68	71	86	107	924
勝浦市	19	17	26	28	23	30	18	30	28	14	17	16	266
茂原市	200	179	243	216	222	204	172	165	196	205	213	254	2,469
大多喜町	7	6	13	11	20	7	10	3	7	12	10	9	115
館山市	52	50	43	48	65	55	32	35	47	54	65	60	606
南房総市	20	31	32	32	16	31	29	31	19	23	32	28	324
鋸南町	9	5	8	10	3	4	6	8	5	7	9	7	81
御宿町							3	13	8	7	9	7	47
浦安市	729	735	941	1,074	977	755	831	634	748	821	850	963	10,058
我孫子市	313	302	373	412	374	322	361	255	305	302	407	385	4,111
流山市	572	689	802	1,013	862	687	644	628	628	701	744	821	8,791
野田市	219	220	243	259	345	194	229	210	182	216	280	234	2,831
柏市	946	975	1,180	1,303	1,216	1,065	1,015	929	833	938	1,253	1,337	12,990
鎌ヶ谷市	189	216	253	324	243	220	273	189	190	213	240	274	2,824
印西市	288	256	336	299	333	269	279	237	285	262	314	411	3,569
白井市	125	125	157	172	165	108	103	88	123	119	156	184	1,625
松戸市	1,316	1,434	1,667	1,656	1,690	1,356	1,375	1,190	1,200	1,268	1,402	1,395	16,949
市計	10,759	11,176	13,370	14,302	13,801	11,226	11,658	9,642	10,514	10,858	12,673	13,397	143,376

⑤ 令和5年度旅券手数料収入状況

種 別		数 次 往復用旅券	残存有効期間 同一旅券	限定数次 往復用旅券	渡航先 追加	記載事項 の訂正	査証欄 の増補	未交付失効 追徴分	計
単価(円)		2,000	2,000	2,000	300	200	500	2,000	
旅券事務所	件数(件)	56,536	1,173	20	0	0	3	0	57,732
	金額(円)	113,072,000	2,346,000	40,000	0	0	1,500	0	115,459,500
市計	件数(件)	140,470	2,903	0	0	0	3	1	143,376
	金額(円)	280,940,000	5,806,000	0	0	0	1,500	2,000	286,749,500
合計	件数(件)	197,006	4,076	20	0	0	6	1	201,108
	金額(円)	394,012,000	8,152,000	40,000	0	0	3,000	2,000	402,209,000

※市町計は、旅券事務が権限移譲された市町の合計

※未交付失効追徴分については、件数に含めていない。

【市町窓口別内訳】

		数 次 往復用旅券	残存有効期間 同一旅券	限定数次 往復用旅券	渡航先 追加	記載事項 の訂正	査証欄 の増補	未交付失効 追徴分	計
単価(円)		2,000	2,000	2,000	300	200	500	2,000	
市川市	件数(件)	19,555	528			0	0	0	20,083
	金額(円)	39,110,000	1,056,000	0	0	0	0	0	40,166,000
成田市	件数(件)	4,364	94			0	0	0	4,458
	金額(円)	8,728,000	188,000	0	0	0	0	0	8,916,000
多古町	件数(件)	233	0			0	0	0	233
	金額(円)	466,000	0	0	0	0	0	0	466,000
市原市	件数(件)	3,114	50			0	0	0	3,164
	金額(円)	6,228,000	100,000	0	0	0	0	0	6,328,000
木更津市	件数(件)	2,625	75			0	0	0	2,700
	金額(円)	5,250,000	150,000	0	0	0	0	0	5,400,000
鴨川市	件数(件)	461	18			0	0	0	479
	金額(円)	922,000	36,000	0	0	0	0	0	958,000
君津市	件数(件)	1,573	29			0	0	0	1,602
	金額(円)	3,146,000	58,000	0	0	0	0	0	3,204,000
袖ヶ浦市	件数(件)	1,227	20			0	0	0	1,247
	金額(円)	2,454,000	40,000	0	0	0	0	0	2,494,000
富里市	件数(件)	831	12			0	0	0	843
	金額(円)	1,662,000	24,000	0	0	0	0	0	1,686,000
佐倉市	件数(件)	4,079	67			0	0	0	4,146
	金額(円)	8,158,000	134,000	0	0	0	0	0	8,292,000
八街市	件数(件)	827	13			0	0	0	840
	金額(円)	1,654,000	26,000	0	0	0	0	0	1,680,000
香取市	件数(件)	867	13			0	0	0	880
	金額(円)	1,734,000	26,000	0	0	0	0	0	1,760,000
栄町	件数(件)	397	10			0	0	0	407
	金額(円)	794,000	20,000	0	0	0	0	0	814,000
神崎町	件数(件)	84	1			0	0	1	85
	金額(円)	168,000	2,000	0	0	0	0	2,000	172,000
東庄町	件数(件)	173	0			0	0	0	173
	金額(円)	346,000	0	0	0	0	0	0	346,000
酒々井町	件数(件)	471	8			0	0	0	479
	金額(円)	942,000	16,000	0	0	0	0	0	958,000
銚子市	件数(件)	737	11			0	0	0	748
	金額(円)	1,474,000	22,000	0	0	0	0	0	1,496,000
富津市	件数(件)	571	8			0	0	0	579
	金額(円)	1,142,000	16,000	0	0	0	0	0	1,158,000
いすみ市	件数(件)	670	14			0	0	0	684
	金額(円)	1,340,000	28,000	0	0	0	0	0	1,368,000
八千代市	件数(件)	6,743	88			0	0	0	6,831
	金額(円)	13,486,000	176,000	0	0	0	0	0	13,662,000
山武市	件数(件)	1,206	13			0	0	0	1,219
	金額(円)	2,412,000	26,000	0	0	0	0	0	2,438,000

		数 次 往復用旅券	残存有効期間 同一旅券	限定数次 往復用旅券	渡航先 追加	記載事項 の訂正	査証欄 の増補	未交付失効 追徴分	計
単価(円)		2,000	2,000	2,000	300	200	500	2,000	
匠瑤市	件数(件)	383	2			0	0	0	385
	金額(円)	766,000	4,000	0	0	0	0	0	770,000
横芝光町	件数(件)	287	1			0	0	0	288
	金額(円)	574,000	2,000	0	0	0	0	0	576,000
船橋市	件数(件)	21,734	509			0	0	0	22,243
	金額(円)	43,468,000	1,018,000	0	0	0	0	0	44,486,000
旭市	件数(件)	919	5			0	0	0	924
	金額(円)	1,838,000	10,000	0	0	0	0	0	1,848,000
勝浦市	件数(件)	261	5			0	0	0	266
	金額(円)	522,000	10,000	0	0	0	0	0	532,000
茂原市	件数(件)	2,431	38			0	0	0	2,469
	金額(円)	4,862,000	76,000	0	0	0	0	0	4,938,000
大多喜町	件数(件)	113	2			0	0	0	115
	金額(円)	226,000	4,000	0	0	0	0	0	230,000
館山市	件数(件)	596	10			0	0	0	606
	金額(円)	1,192,000	20,000	0	0	0	0	0	1,212,000
南房総市	件数(件)	322	2			0	0	0	324
	金額(円)	644,000	4,000	0	0	0	0	0	648,000
鋸南町	件数(件)	81	0			0	0	0	81
	金額(円)	162,000	0	0	0	0	0	0	162,000
御宿町	件数(件)	47	0			0	0	0	47
	金額(円)	94,000	0	0	0	0	0	0	94,000
浦安市	件数(件)	9,852	206			0	0	0	10,058
	金額(円)	19,704,000	412,000	0	0	0	0	0	20,116,000
我孫子市	件数(件)	4,051	60			0	0	0	4,111
	金額(円)	8,102,000	120,000	0	0	0	0	0	8,222,000
流山市	件数(件)	8,534	256			0	1	0	8,791
	金額(円)	17,068,000	512,000	0	0	0	500	0	17,580,500
野田市	件数(件)	2,796	35			0	0	0	2,831
	金額(円)	5,592,000	70,000	0	0	0	0	0	5,662,000
柏市	件数(件)	12,743	247			0	0	0	12,990
	金額(円)	25,486,000	494,000	0	0	0	0	0	25,980,000
鎌ヶ谷市	件数(件)	2,770	54			0	0	0	2,824
	金額(円)	5,540,000	108,000	0	0	0	0	0	5,648,000
印西市	件数(件)	3,507	61			0	1	0	3,569
	金額(円)	7,014,000	122,000	0	0	0	500	0	7,136,500
白井市	件数(件)	1,608	17			0	0	0	1,625
	金額(円)	3,216,000	34,000	0	0	0	0	0	3,250,000
松戸市	件数(件)	16,627	321			0	1	0	16,949
	金額(円)	33,254,000	642,000	0	0	0	500	0	33,896,500
市計	件数(件)	140,470	2,903	0	0	0	3	1	143,376
	金額(円)	280,940,000	5,806,000	0	0	0	1,500	2,000	286,749,500

※市計は、旅券事務が権限移譲された市町村の合計件数

※未交付失効追徴分については、件数に含めていない。

3 旅券発行状況

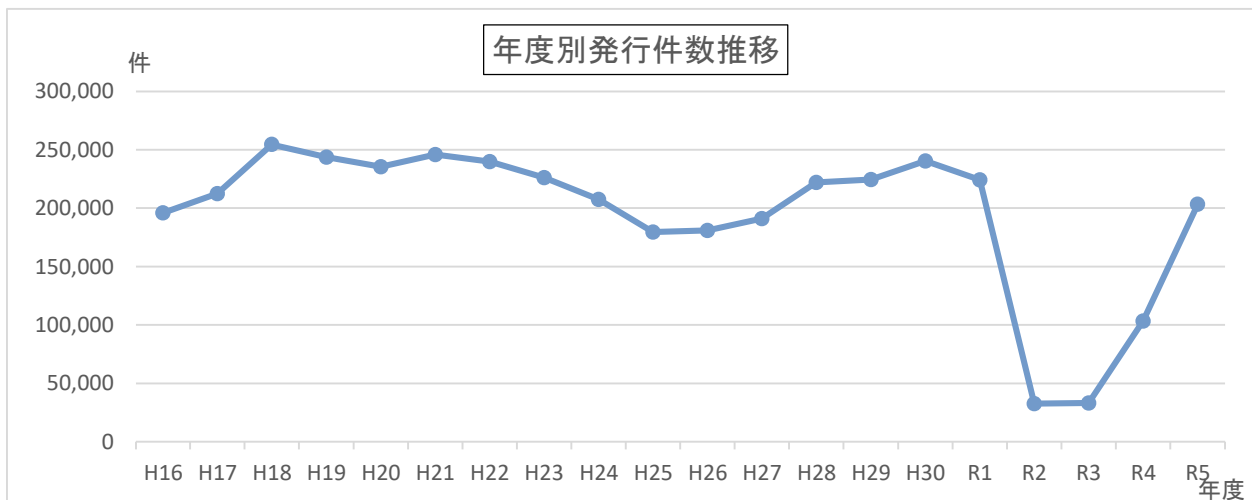
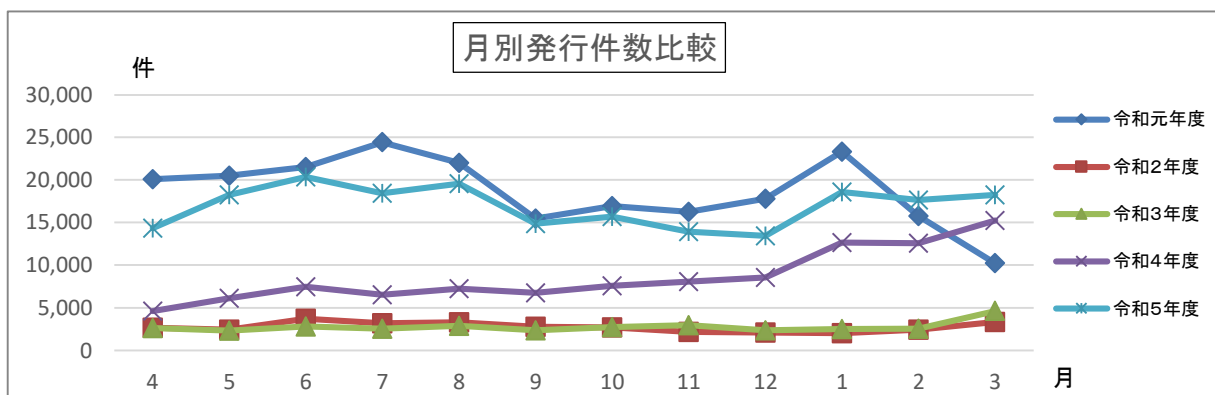
発行件数とは、一般旅券発給申請に基づき発行した旅券の件数で、新たに旅券番号が付与されたものである。

(1) 月別発行件数

年度	月	4	5	6	7	8	9	10	11	12	1	2	3	計	前年度比(%)
元	10年用	11,973	12,924	13,420	15,127	13,770	10,597	11,505	10,753	11,116	14,634	9,923	5,913	141,655	93.4
	5年用	8,111	7,563	8,080	9,311	8,254	4,881	5,409	5,491	6,667	8,700	5,832	4,317	82,616	
	計	20,084	20,487	21,500	24,438	22,024	15,478	16,914	16,244	17,783	23,334	15,755	10,230	224,271	
2	10年用	1,832	1,892	2,942	2,562	2,482	2,187	2,160	1,672	1,611	1,572	1,852	2,416	25,180	14.6
	5年用	809	534	777	615	799	573	531	479	474	440	572	894	7,497	
	計	2,641	2,426	3,719	3,177	3,281	2,760	2,691	2,151	2,085	2,012	2,424	3,310	32,677	
3	10年用	1,895	1,760	2,094	1,919	2,107	1,792	2,120	2,218	1,741	1,867	1,853	3,226	24,592	101.5
	5年用	713	556	723	608	774	548	615	733	592	640	679	1,409	8,590	
	計	2,608	2,316	2,817	2,527	2,881	2,340	2,735	2,951	2,333	2,507	2,532	4,635	33,182	
4	10年用	3,445	4,499	5,501	4,698	5,339	5,110	5,643	5,729	5,972	9,008	8,832	10,327	74,103	311.4
	5年用	1,164	1,623	1,969	1,839	1,897	1,623	1,919	2,328	2,590	3,636	3,728	4,921	29,237	
	計	4,609	6,122	7,470	6,537	7,236	6,733	7,562	8,057	8,562	12,644	12,560	15,248	103,340	
5	10年用	9,728	12,361	13,483	12,482	13,716	10,732	11,022	9,533	9,079	12,453	11,472	11,406	137,467	196.8
	5年用	4,611	5,889	6,869	5,951	5,862	4,126	4,683	4,390	4,374	6,144	6,168	6,853	65,920	
	計	14,339	18,250	20,352	18,433	19,578	14,858	15,705	13,923	13,453	18,597	17,640	18,259	203,387	

(注) 本表は、外務省の公表値をもとに作成しているが、令和5年度の1月～3月のみ暫定値である。

(注) 前年比は、10年用・5年用の合計比である。



(2) 年齢・男女別発行件数

【10年旅券】

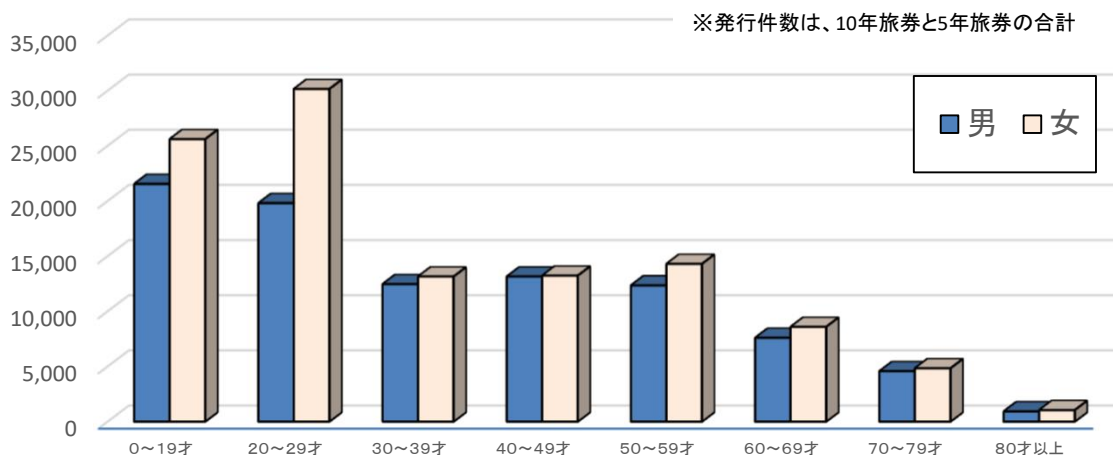
年度		年齢	0～19才	20～29才	30～39才	40～49才	50～59才	60～69才	70～79才	80才以上	合計
元	件数			33,109	23,291	27,549	25,526	20,444	10,644	1,092	141,655
	構成比(%)			23.4	16.4	19.4	18.0	14.4	7.5	0.8	100.0
2	件数			3,742	3,707	4,732	5,080	4,671	2,937	311	25,180
	構成比(%)			14.9	14.7	18.8	20.2	18.6	11.7	1.2	100.0
3	件数			4,608	3,998	4,684	4,722	4,021	2,300	259	24,592
	構成比(%)			18.7	16.3	19.0	19.2	16.4	9.4	1.1	100.0
4	件数		4,229	19,736	11,770	12,960	12,899	8,114	3,949	446	74,103
	構成比(%)		5.7	26.6	15.9	17.5	17.4	10.9	5.3	0.6	100.0
5	件数		7,851	38,808	22,069	23,373	23,826	14,444	6,401	695	137,467
	男		3,004	15,005	10,553	11,637	11,019	6,790	3,300	346	61,654
	女		4,847	23,803	11,516	11,736	12,807	7,654	3,101	349	75,813
	構成比(%)		5.7	28.2	16.1	17.0	17.3	10.5	4.7	0.5	100.0

【5年旅券】

年度		年齢	0～19才	20～29才	30～39才	40～49才	50～59才	60～69才	70～79才	80才以上	合計
元	件数		50,836	10,977	4,725	4,773	3,107	2,647	4,226	1,325	82,616
	構成比(%)		61.5	13.3	5.7	5.8	3.8	3.2	5.1	1.6	100.0
2	件数		4,955	691	325	341	259	211	522	193	7,497
	構成比(%)		66.1	9.2	4.3	4.5	3.5	2.8	7.0	2.6	100.0
3	件数		5,768	844	379	397	321	230	452	199	8,590
	構成比(%)		67.1	9.8	4.4	4.6	3.7	2.7	5.3	2.3	100.0
4	件数		18,210	4,508	1,392	1,203	1,153	761	1,346	664	29,237
	構成比(%)		62.3	15.4	4.8	4.1	3.9	2.6	4.6	2.3	100.0
5	件数		39,310	11,158	3,554	3,017	2,829	1,751	3,014	1,287	65,920
	男		18,545	4,804	1,917	1,517	1,335	810	1,276	586	30,790
	女		20,765	6,354	1,637	1,500	1,494	941	1,738	701	35,130
	構成比(%)		59.6	16.9	5.4	4.6	4.3	2.7	4.6	2.0	100.0

(注) 本表は、外務省の公表値をもとに作成しているが、令和5年度の1月～3月のみ暫定値を用いて算出している。

令和5年度 年齢・男女別発行件数



参 考 资 料

旅 券 関 連 年 表

昭和26年11月28日		旅券法制定
26. 12. 1		旅券法施行
38. 4. 1		業務渡航の自由化
39. 4. 1		観光渡航の自由化
45. 9. 28		旅券事務に関する政令が制定（S45. 12. 1から施行）され県民生活課外事係で旅券事務を取り扱う
45. 12. 1		旅券法改正法施行により数次往復用旅券（5年間有効）の発給開始
46. 2. 10		旅券発給データの往復伝送処理実施
47. 4. 1		県の組織改正により県民課と改称
48. 7. 1		旅券事務の取扱いを県民課分室として新都市ビル1階（千葉市中央）に窓口を開設
50. 3. 1		旅券法施行規則改正による身元確認事務の強化（S50. 4. 1から代理申請取扱いの厳格化）
50. 4. 1		旅券の変造防止対策として旅券面への保護シート貼付実施
52. 12. 19		52年9月ダッカ事件等発生ハイジャック防止のため旅券発給手続きの規制強化
52. 4. 1		県の組織改正により県民課分室に旅券第一係、旅券第二係を置く
53. 5. 1		旅券手数料改定
53. 5. 20		新東京国際空港開港
53. 8. 10		旅券冊子の様式変更
55. 2. 1		一般旅券発給申請書様式改正
56. 6. 16		県の組織改正により県民課を広報県民課と改称
57. 4. 1		旅券法施行規則の一部改正による渡航費用の支払能力を立証する書類の簡素化
58. 3. 7		旅券冊子のページ数削減
58. 3. 19		渡航先及び渡航目的によって特に必要とされる書類の一部指定解除
59. 1. 25		一般旅券発給申請書様式の一部改正
59. 12. 26		戸籍法の改正（父系主義から両系主義へ）に伴い、氏名のへボン式表記に関し旅券法施行規則の一部改正（S61. 1. 1から施行）
60. 12. 17		渡航費用の支払能力を立証する書類の簡素化及び旅券関係申請書の改正（S61. 1. 1から施行）
61. 4. 1		県の組織改正により企画部広報県民課の出先機関として独立し、千葉県旅券事務所となる。
61. 4. 16		旅券冊子署名欄の変更（S61. 6. 1から施行）
62. 4. 1		一般旅券業者及び一般旅行代理店業者による旅券の代理申請実施
63. 4. 1		県の組織改正により企画部文化国際課の出先機関となる
63. 5. 20		松戸市に東葛飾分室（定期出張窓口）を開設
平成 元. 4. 1		県の組織改正により千葉県中央旅券事務所と改称、松戸市に千葉県東葛飾旅券事務所を設置（同時に東葛飾分室廃止）
元. 4. 18		旅券法改正法公布
元. 6. 1		旅券法の一部改正により旅券手数料の分納制を実施 （手数料は国の収入印紙と県の収入証紙で納付）
2. 4. 1		旅券法改正の全面施行（数次往復用旅券への一本化、渡航費用の支払能力を立証する書類の廃止、代理申請の大幅緩和、合冊制度の廃止）
3. 4. 1		北朝鮮が外務省の指定地域から除外されることに伴い数次往復用旅券が「本邦外のすべての地域」となる。
4. 4. 24		旅券法の一部改正 ・切替申請時における戸籍謄（抄）本の提出省略（H4. 8. 1から実施） ・手数料の改定（H4. 11. 1から施行）
4. 6. 16		旅券法施行規則の一部改正（H4. 11. 1から施行）

平成	4.	1 1.	1	MR P旅券（機械読取り旅券）発給開始 土曜日閉庁、昼休み（11：30～13：00）窓口開設
	5.	1 1.	1 5	中央旅券事務所がセンシティタワー4階（千葉市中央区新町）に移転
	7.	3.	8	旅券法の一部改正（H7. 1 1. 1から施行） <ul style="list-style-type: none"> ・10年有効旅券の新設（手数料15,000円、表紙えんじ、ページ数48） ・12歳未満のものに対する旅券の発給（手数料5,000円） ・併記制度の廃止 数次旅券（10年）の記号をTEとする
	8.	6.	3	県の出先機関である海匝支庁及び安房支庁の地域県民センター内に旅券申請並びに交付の常設窓口を開設
	9.	1.	6	東葛飾旅券事務所が千葉銀行松戸ビルの4階から3階へ移転
10.	4.	1		旅券法施行規則の一部改正 <ul style="list-style-type: none"> ・申請書提出部数が2枚から1枚に変更 ・申請書等の押印を原則的に廃止 中央旅券事務所において申請案内等の24時間テレフォン&ファックスサービスの開始
11.	7.	1		交付時間の延長開始（中央・東葛飾旅券事務所 火・木曜日午後6時30分まで）
11.	7.	1 6		旅券法の一部改正（H12. 4. 1から施行） <ul style="list-style-type: none"> ・旅券事務が都道府県への機関委任事務から法定受託事務へ移行 ・手数料の分納制から標準額方式への移行
12.	5.	8		県の出先機関である香取支庁、夷隅支庁及び君津支庁の地域県民センター内に旅券申請並びに交付の常設窓口を開設
13.	5.	1 6		県の出先機関である印旛支庁、山武支庁及び長生支庁の地域県民センター内に旅券申請並びに交付の常設窓口を開設
14.	8.	5		住民基本台帳法の一部改正 <ul style="list-style-type: none"> ・旅券の訂正・増補及び渡航先追加申請時の住民基本台帳ネットワークシステムの利用開始
15.	4.	1		旅券法施行規則の一部改正 <ul style="list-style-type: none"> ・渡航先追加申請書を除く申請書の改訂 住民基本台帳法の一部改正 <ul style="list-style-type: none"> ・旅券の新規・切替・再発給申請時の住民基本台帳ネットワークシステムの利用開始
15.	4.	2 0		中央旅券事務所・東葛飾旅券事務所で日曜交付開始
		4. 2 1		中央旅券事務所葛南分室（受取専用窓口）を開設
		4. 2 7		中央旅券事務所葛南分室で日曜交付開始
16.	4.	1		千葉県の機構改革により中央旅券事務所葛南分室を葛南県民センターへ移管、併せて9つの旅券取扱い窓口の名称が変更となり4県民センター及び5事務所の扱いとなる。
16.	6.	9		旅券法の一部改正（H18. 3. 20から施行） 県が法定受託している範囲内で旅券業務を市町村に権限移譲することが可能となる。
17.	6.	1 0		旅券法の一部改正 <ul style="list-style-type: none"> ・刑罰関係の追加（H17. 1 2. 10から施行） ・IC旅券の導入、失効制度の導入及び再発給制度の廃止（H18. 3. 20から施行）
19.	9.	1 2		旅券法施行規則の一部改正 <ul style="list-style-type: none"> ・申請書の改訂（H20. 2. 1から施行）
21.	2.	2 3		旅券法施行規則の一部改正 <ul style="list-style-type: none"> ・身元確認書類（郵便はがき）の削除（H21. 3. 1から施行） ・申請書の改訂（H21. 6. 1から施行）
23.	6.	8		「東日本大震災の被災者に係る一般旅券の発給の特例に関する法律」（旅券特例法）の施行 <ul style="list-style-type: none"> ・震災特例旅券の発給（手数料免除）
23.	8.	1 7		旅券法施行規則の一部改正 <ul style="list-style-type: none"> ・申請書の改訂（H23. 9. 1から施行）

平成	24.	5.	21	旅券法施行規則の一部改正 ・別表第3への運転経歴証明書追加（H25.5.21から施行）
	25.	3.	18	新旅券発給管理システム運用開始
	25.	6.	28	旅券法の一部改正（H26.3.20から施行） ・記載事項変更旅券（手数料6,000円）の新設及び記載事項訂正旅券の廃止
	25.	12.	25	旅券法施行規則の一部改正（H26.1.6から施行） ・申請書の改訂
	26.	12.	1	旅券法施行規則の一部改正（H27.2.9から施行） ・申請書等の紙質等の指定の一部変更
	27.	7.	16	旅券法施行規則の一部改正（H28.1.1から施行） ・身元確認書類のうち、写真付き住民基本台帳カードを個人番号カードに変更
	28.	7.	1	地方自治法の規定に基づき、旅券事務に係る権限の一部を市川市、浦安市へ移譲
	28.	10.	3	地方自治法の規定に基づき、旅券事務に係る権限の一部を我孫子市、成田市へ移譲
	29.	3.	1	地方自治法の規定に基づき、旅券事務に係る権限の一部を流山市へ移譲
	29.	10.	1	地方自治法の規定に基づき、旅券事務に係る権限の一部を野田市へ移譲
	30.	1.	4	地方自治法の規定に基づき、旅券事務に係る権限の一部を多古町へ移譲
	30.	4.	16	地方自治法の規定に基づき、旅券事務に係る権限の一部を市原市へ移譲
	30.	7.	2	地方自治法の規定に基づき、旅券事務に係る権限の一部を木更津市へ移譲
	30.	10.	1	地方自治法の規定に基づき、旅券事務に係る権限の一部を柏市へ移譲
	30.	10.	1	地方自治法の規定に基づき、旅券事務に係る権限の一部を鎌ヶ谷市へ移譲
	30.	10.	1	地方自治法の規定に基づき、旅券事務に係る権限の一部を印西市へ移譲
	30.	10.	1	地方自治法の規定に基づき、旅券事務に係る権限の一部を白井市へ移譲
	30.	10.	1	地方自治法の規定に基づき、旅券事務に係る権限の一部を富里市へ移譲
	30.	10.	1	地方自治法の規定に基づき、旅券事務に係る権限の一部を鴨川市へ移譲
	30.	10.	1	地方自治法の規定に基づき、旅券事務に係る権限の一部を君津市へ移譲
	30.	10.	1	地方自治法の規定に基づき、旅券事務に係る権限の一部を袖ヶ浦市へ移譲
	31.	1.	4	地方自治法の規定に基づき、旅券事務に係る権限の一部を佐倉市へ移譲
	31.	1.	10	地方自治法の規定に基づき、旅券事務に係る権限の一部を八街市へ移譲
	31.	1.	11	香取地域振興事務所の申請受付を終了
	31.	1.	15	地方自治法の規定に基づき、旅券事務に係る権限の一部を栄町へ移譲
	31.	1.	15	地方自治法の規定に基づき、旅券事務に係る権限の一部を香取市へ移譲
	31.	1.	15	地方自治法の規定に基づき、旅券事務に係る権限の一部を東庄町へ移譲
	31.	1.	15	地方自治法の規定に基づき、旅券事務に係る権限の一部を神崎町へ移譲
	31.	1.	21	地方自治法の規定に基づき、旅券事務に係る権限の一部を酒々井町へ移譲
	31.	1.	28	地方自治法の規定に基づき、旅券事務に係る権限の一部を銚子市へ移譲
	31.	3.	18	地方自治法の規定に基づき、旅券事務に係る権限の一部を松戸市へ移譲
	31.	3.	15	東葛飾旅券事務所の申請受付を終了
	31.	3.	29	印旛地域振興事務所の申請受付を終了
	31.	3.	29	君津地域振興事務所の申請受付を終了
	31.	4.	1	組織改正に伴い中央旅券事務所及び東葛飾旅券事務所を廃止し、千葉県旅券事務所を新設
令和	元.	7.	17	香取地域振興事務所の旅券窓口業務終了
	元.	9.	20	旅券事務所松戸旅券管理室の旅券窓口業務終了
	元.	10.	1	地方自治法の規定に基づき、旅券事務に係る権限の一部を富津市へ移譲
	元.	10.	1	地方自治法の規定に基づき、旅券事務に係る権限の一部をいすみ市へ移譲
	元.	10.	3	印旛地域振興事務所の旅券窓口業務終了
	元.	10.	3	君津地域振興事務所の旅券窓口業務終了
	元.	10.	7	地方自治法の規定に基づき、旅券事務に係る権限の一部を八千代市へ移譲

- 2. 1. 1 4 地方自治法の規定に基づき、旅券事務に係る権限の一部を山武市へ移譲
- 2. 6. 2 2 旅券法施行規則の一部改正
 - ・真にやむをえない理由があると認められるときの戸籍謄本又は戸籍抄本の添付省略
- 2. 9. 2 5 千葉県旅券事務所申請し、葛南地域振興事務所で受け取る分の申請受付を終了
- 2. 9. 2 5 海匠地域振興事務所の申請受付を終了
- 2. 9. 2 5 山武地域振興事務所の申請受付を終了
- 2. 9. 2 5 長生地域振興事務所の申請受付を終了
- 2. 9. 2 5 夷隅地域振興事務所の申請受付を終了
- 2. 9. 2 8 地方自治法の規定に基づき、旅券事務に係る権限の一部を匝瑳市へ移譲
- 2. 10. 1 地方自治法の規定に基づき、旅券事務に係る権限の一部を横芝光町へ移譲
- 2. 12. 2 8 旅券法施行規則の一部改正
 - ・申請書等の改定（一部署名欄の廃止等）
- 3. 2. 1 地方自治法の規定に基づき、旅券事務に係る権限の一部を船橋市へ移譲
- 3. 3. 3 1 葛南地域振興事務所の旅券窓口業務を終了
- 3. 3. 3 1 海匠地域振興事務所の旅券窓口業務を終了
- 3. 3. 3 1 山武地域振興事務所の旅券窓口業務を終了
- 3. 3. 3 1 長生地域振興事務所の旅券窓口業務を終了
- 3. 3. 3 1 夷隅地域振興事務所の旅券窓口業務を終了
- 3. 4. 1 旅券法施行規則の一部改正
 - ・氏名以外の呼称併記等
- 3. 5. 1 0 地方自治法の規定に基づき、旅券事務に係る権限の一部を旭市へ移譲
- 3. 10. 1 地方自治法の規定に基づき、旅券事務に係る権限の一部を勝浦市へ移譲
- 3. 10. 1 4 地方自治法の規定に基づき、旅券事務に係る権限の一部を茂原市へ移譲
- 4. 1. 4 地方自治法の規定に基づき、旅券事務に係る権限の一部を大多喜町へ移譲
- 4. 3. 1 8 旅券法施行規則の一部改正（R 4. 4. 1 から施行）
 - ・申請書の改訂（成年年齢引き下げに伴い成年年齢の表記改正）
 - ・身元確認書類に、基礎年金番号通知書を追加
- 4. 9. 2 8 地方自治法の規定に基づき、旅券事務に係る権限の一部を館山市へ移譲
- 4. 9. 2 8 地方自治法の規定に基づき、旅券事務に係る権限の一部を南房総市へ移譲
- 4. 9. 2 8 地方自治法の規定に基づき、旅券事務に係る権限の一部を鋸南町へ移譲
- 4. 10. 5 旅券法施行規則の一部改正（R 5.3. 27 から施行）
 - ・オンライン申請の導入
 - ・残存有効期間同一旅券の導入
 - ・査証欄の増補の廃止
 - ・未交付失効手数料の導入
 - ・戸籍の提出については戸籍謄本のみに変更
- 5. 3. 3 1 安房地域振興事務所の旅券窓口業務を終了
- 5. 10. 2 オンライン申請を対象に、旅券手数料のオンライン納付を導入
- 5. 10. 1 0 地方自治法の規定に基づき、旅券事務に係る権限の一部を御宿町へ移譲

令和5年一般旅券発行件数（都道府県）

10位	北海道	77,666	9位	滋賀	38,901	
	青森	9,922		京都	84,178	
	岩手	10,931		3位	大阪	296,496
	宮城	36,253		7位	兵庫	165,023
	秋田	7,526		奈良	36,534	
	山形	12,281		和歌山	16,762	
	福島	21,327		鳥取	7,863	
	茨城	58,927		島根	7,636	
	栃木	34,410		岡山	34,375	
	群馬	34,176		広島	55,849	
5位	埼玉	199,820	山口	22,088		
6位	千葉	189,343	徳島	11,271		
1位	東京	708,608	香川	16,288		
2位	神奈川	348,642	愛媛	19,930		
	新潟	26,684	高知	9,211		
4位	富山	16,849	8位	福岡	151,000	
	石川	23,334	佐賀	15,820		
	福井	14,624	長崎	21,917		
	山梨	16,874	熊本	34,355		
	長野	35,811	大分	18,901		
	岐阜	41,195	宮崎	13,894		
	静岡	77,589	鹿児島	19,685		
	愛知	223,635	沖縄	40,292		
	三重	36,837	合計	3,401,533		

出典：外務省 旅券統計（令和5年1月～令和5年12月）

注 令和5年1月～令和5年12月の発行件数