

シュルレアリズムの世界

遠藤裕 金工展



10月4日(水)~10日(火)

開館時間午前10時~午後7時

場所 柏市民ギャラリー

(柏市柏1-7-1 パレット柏) 入場無料

主催

柏市文化
交流複合施設

パレット柏
PALETTE KASHIWA

後援 柏市教育委員会

企画 大洞院ギャラリー運営委員会



撮影：安蒜静雄（アサヒカラー）

柏市豊四季の工房で金工制作と後進指導をしている遠藤裕さんの作品展です。
彫金・鍛金・鍍金・鋳金などの金工作品は、伝統技術や理念を基礎に、素材の特性と新技術を吸収しながら時代と共に進化する。

遠藤裕さんのシュルレアリズムを具現するオブジェの数々と、「唐草」と呼ばれる金・銀細工をベースにしたブレスレット、ブローチ、ペンダント、指輪、カフスなどの身近な装飾品を展示します。大胆なフォルムのオブジェと繊細な装飾品をお楽しみください。

シュルレアリズムの世界

生み出された形態は自ら生命力を持ち、
見る人の心に息づいて心地よい夢を生み出していく。
破壊された現実、消えゆく真実の中で、
認識はもはや批判される事なく感性は限りなく膨らむ。
唯一夢だけが、自由へのあらゆる権利を残している。
そして夢の持つ領域が、それぞれを開放してくれる。

遠藤 裕



えんどうひろし
作家履歴 **遠藤 裕**

- 1955年 福島県三春町出身
- 1976年 東京藝術大学美術学部工芸科入学
- 1979年 東京藝術大学工芸科「原田賞」受賞
- 1980年 東京藝術大学
「サロン・ド・プランタン賞」受賞
- 1982年 東京藝術大学大学院工芸科彫金専攻修了
- 1994年 千葉県美術協会賞受賞
- 1996年 日展入選、日工会賞受賞(日工会展)
千葉県美術協会賞受賞(千葉県展)
- 1998年 日展入選
- 2000年 新潟大学教育人間科学部
非常勤講師 (～2019年)

ヴェンローズ
VENROSE 彫金工房

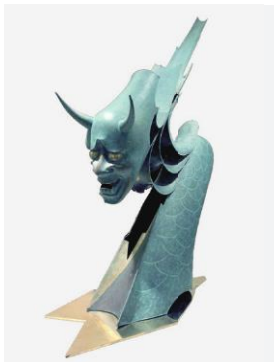
柏市豊四季 972-27
☎ 04-7103-3245



- 2004年 三春交流館「まほら」にて個展
- 2006年 郡山駅ビル「ピックアイ」
柏高島屋市民ギャラリーにて個展
- 2007年 ライティングハウス東京個展
(2008、2010、2012年)
- 2009年 ポエム・デ・リラ個展
- 2011年 柏高島屋市民ギャラリーにて個展
- 2012年 麻布十番ギャラリー個展
- 2015年 東武百貨店池袋店にて作品展
以降、作品展多数



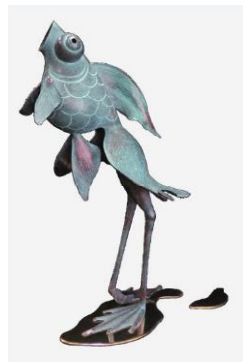
卑弥呼の里へ



雷神の舞



平安の都へ



解放された時



唐草ブレスレット



唐草ブローチ



協賛： いしど画材 倉小倉建設株式会社 柏斎苑

桂不動産株式会社 (有)常総商事 たけしま出版 大洞院

会場：柏市民ギャラリー (柏市柏1-7-1 パレット柏)

〒277-0005

千葉県柏市柏一丁目7番1-301号 Day One タワー3階

☎04-7157-0280

【交通案内】◎JR・東武アーバンパークライン柏駅南口より徒歩3分 柏二番街商店会奥
※パレット柏には駐車場はありません。公共交通機関をご利用ください。