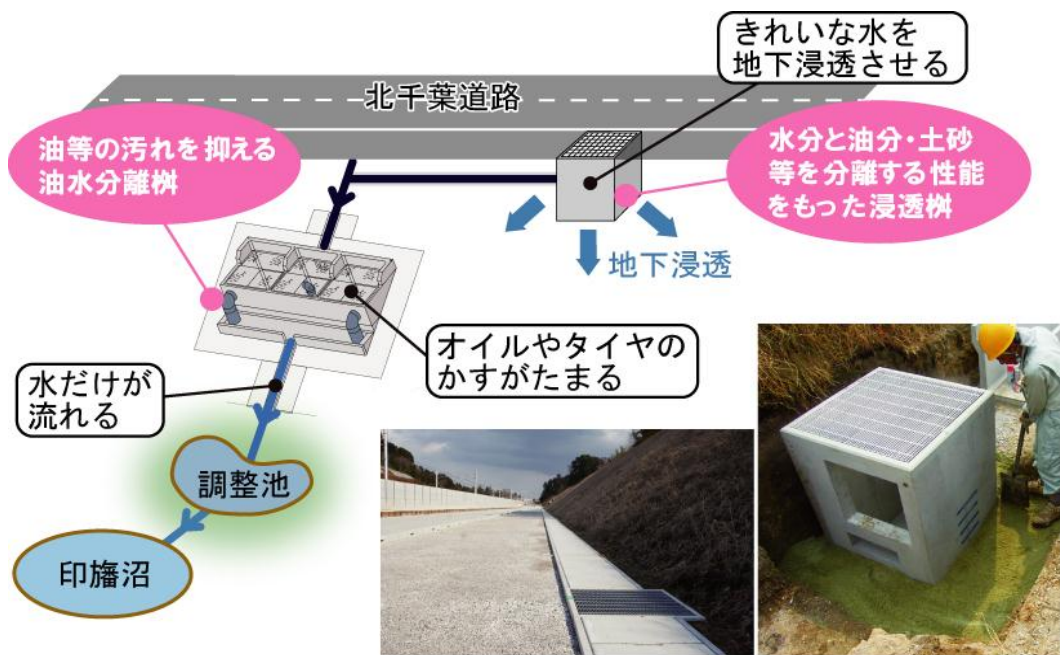


自動車から道路に落ちた油分の処理



浸透柵の設置例（印西市瀬戸）



設置作業風景

道路の表面に溜まった油やSS、タイヤ屑等が降雨初期に雨水とともに流れ、河川や印旛沼を汚さないように「水分と油分・土砂を分離する浸透柵」や「油等の汚れを抑える油水分離柵」を設置します。