

北千葉道路事業化区間 (印旛～成田)

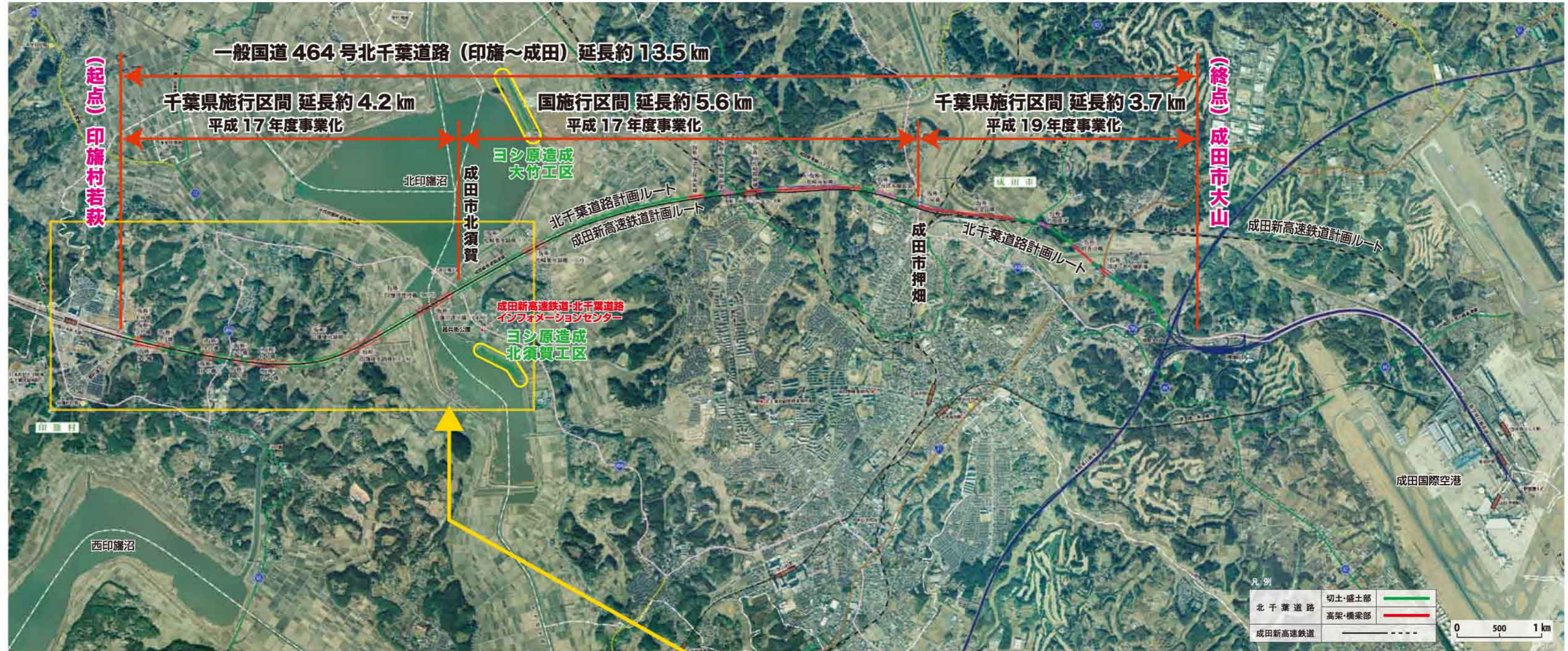
東へ伸びる 北千葉道路 for East

ひがしへのびる きたちばどうろ

一般国道464号北千葉道路は、常磐自動車道及び東関東自動車道(水戸線)のほぼ中間に位置し、千葉県西部の市川市から千葉ニュータウンを経て、成田市を結ぶ全長約43kmの幹線道路です。

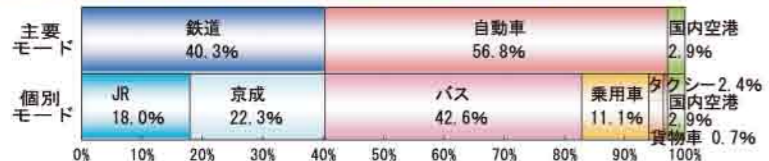
現在、整備が進む北千葉道路事業化区間(印旛～成田)は、印旛村若萩を起点として、一般国道464号、408号、51号等の主要な道路と交差し、一般国道295号に接続する成田市大山を終点とした延長約13.5kmの道路です。

一般国道464号 北千葉道路ルート図



近くなる成田国際空港 なりたこくさいこうこう

成田国際空港へのアクセス手段 (出発旅客: H19)



国内にある主要空港から近接する主要都市までのバスによるアクセス時間



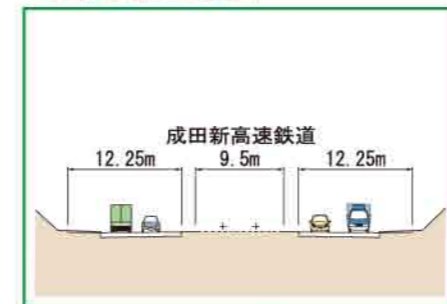
進む建設工事

すすむけんせつこうじ

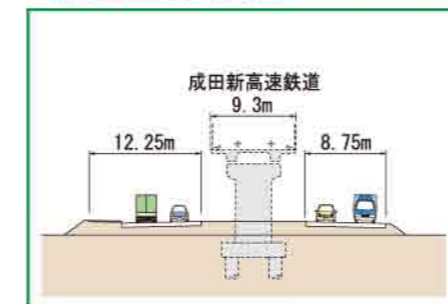
北千葉道路の建設工事は、ほぼ全線にわたって成田新高速鉄道線が並行するため、鉄道の工事で一体的に進められる特徴を持っています。特に、印旛沼を渡る渡河橋の下部工は、一体構造で共用されます。

建設工事の様子

① 切土部 (鉄道併設部) 印旛村松虫付近



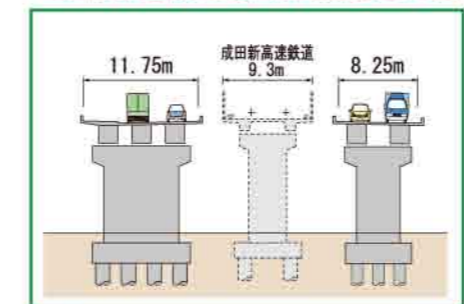
② 盛土部 (鉄道併設部) 印旛村立田台付近



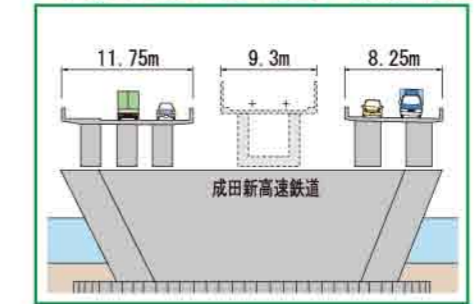
工事位置図



③ 高架・橋梁部 (鉄道併設部) 印旛村吉高付近 (印旛捷水路橋)



④ 印旛沼渡河橋 (一体下部工) 印旛村吉高干拓～成田市北須賀付近



なりたしんこうそく てつどう

成田新高速鉄道



日本の表玄関である成田空港と都心を30分台で結ぶため、最高時速160kmで列車を走らせる成田新高速鉄道線を平成22年度完成予定で整備が進んでいます。

資料: パンフレット「成田新高速鉄道プロジェクト」