

表題部 (土地の表示)		調製	平成14年6月19日	不動産番号	0423000377089
地図番号	余白	筆界特定	余白		
所在	印西市小林字道作			余白	
①地番	②地目	③地積 m <sup>2</sup>		原因及びその日付〔登記の日付〕	
2776番1	原野	700		余白	
余白	余白	余白	昭和63年法務省令第37号附則第2条第2項の規定により移記 平成14年6月19日		

権利部 (甲区) (所有権に関する事項)			
順位番号	登記の目的	受付年月日・受付番号	権利者その他の事項
1	共有者全員持分全部移転	昭和48年11月6日 第9909号	原因 昭和48年11月5日買収 所有者 千葉県 順位5番の登記を移記
	余白	余白	昭和63年法務省令第37号附則第2条第2項の規定により移記 平成14年6月19日



これは登記記録に記録されている事項の全部を証明した書面である。ただし、登記記録の乙区に記録されている事項はない。

令和5年5月31日  
千葉地方法務局成田出張所

登記官

吉原卓



\* 下線のあるものは抹消事項であることを示す。

表題部 (土地の表示)		調製	平成14年6月19日	不動産番号	0423000377123
地図番号	余白	筆界特定	余白		
所在	印西市小林字道作			余白	
①地番	②地目	③地積	m <sup>2</sup>	原因及びその日付〔登記の日付〕	
2777番	山林	9702		余白	
余白	余白	余白		昭和63年法務省令第37号附則第2条第2項の規定により移記 平成14年6月19日	
余白	余白	10848		③錯誤 〔平成22年3月26日〕	
2777番1	余白	6723		①③2777番1、2777番2、2777番3に分筆 〔平成23年6月7日〕	

権利部 (甲区) (所有権に関する事項)			
順位番号	登記の目的	受付年月日・受付番号	権利者その他の事項
1	共有者全員持分全部移転	昭和48年11月6日 第9909号	原因 昭和48年11月5日買収 所有者 千葉県 順位6番の登記を移記
	余白	余白	昭和63年法務省令第37号附則第2条第2項の規定により移記 平成14年6月19日



これは登記記録に記録されている事項の全部を証明した書面である。ただし、登記記録の乙区に記録されている事項はない。

令和5年5月31日  
千葉地方法務局成田出張所

登記官

吉原卓



\* 下線のあるものは抹消事項であることを示す。

表題部 (土地の表示)		調製	余白	不動産番号	0423010079401
地図番号	余白	筆界特定	余白		
所在	印西市小林字道作			余白	
①地番	②地目	③地積 m <sup>2</sup>		原因及びその日付〔登記の日付〕	
2777番2	山林	2540		2777番から分筆 〔平成23年6月7日〕	

権利部 (甲区) (所有権に関する事項)			
順位番号	登記の目的	受付年月日・受付番号	権利者その他の事項
1	共有者全員持分全部移転	昭和48年11月6日 第9909号	原因 昭和48年11月5日買収 所有者 千葉県 順位1番の登記を転写 平成23年6月7日受付 第12901号

権利部 (乙区) (所有権以外の権利に関する事項)			
順位番号	登記の目的	受付年月日・受付番号	権利者その他の事項
1	地役権設定	平成23年6月20日 第13940号	原因 平成23年6月1日設定 目的 (1)送電線路の設置及びその保全のための土地立入 (2)送電線路の最下垂時における電線から、4・8メートルの範囲内における建造物の築造禁止。 (3)爆発性、引火性を有する危険物の製造、取扱及び貯蔵の禁止 (4)送電線路の支障となる工作物の設置、竹木の植栽その他送電線路に支障となる行為の禁止 範囲 全部 要役地 印西市大森字三高台688番3

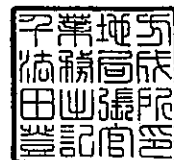


これは登記記録に記録されている事項の全部を証明した書面である。

令和5年5月31日  
千葉地方務局成田出張所

登記官

吉原卓



\* 下線のあるものは抹消事項であることを示す。

表題部 (土地の表示)		調製	余白	不動産番号	0423010079402
地図番号	余白	筆界特定	余白		
所在	印西市小林字道作			余白	
①地番	②地目	③地積 m <sup>2</sup>		原因及びその日付〔登記の日付〕	
2777番3	山林	1583		2777番から分筆 〔平成23年6月7日〕	

権利部 (甲区) (所有権に関する事項)			
順位番号	登記の目的	受付年月日・受付番号	権利者その他の事項
1	共有者全員持分全部移転	昭和48年11月6日 第9909号	原因 昭和48年11月5日買収 所有者 千葉県 順位1番の登記を転写 平成23年6月7日受付 第12901号



これは登記記録に記録されている事項の全部を証明した書面である。ただし、登記記録の乙区に記録されている事項はない。

令和5年5月31日  
千葉地方法務局成田出張所

登記官

吉原卓



\* 下線のあるものは抹消事項であることを示す。

表題部 (土地の表示)		調製	平成14年6月19日	不動産番号	0423000377288
地図番号	余白	筆界特定	余白		
所在	印西市小林字馬場			余白	
①地番	②地目	③地積	m <sup>2</sup>	原因及びその日付〔登記の日付〕	
2868番	山林	1586		余白	
余白	余白	余白		昭和63年法務省令第37号附則第2条第2項の規定により移記 平成14年6月19日	
余白	余白	2004		③錯誤 〔平成22年3月26日〕	
2868番1	余白	1573		①③2868番1、2868番2、2868番3に分筆 〔平成23年6月7日〕	

権利部 (甲区) (所有権に関する事項)			
順位番号	登記の目的	受付年月日・受付番号	権利者その他の事項
1	共有者全員持分全部移転	昭和48年11月6日 第9909号	原因 昭和48年11月5日買収 所有者 千葉県 順位5番の登記を移記
	余白	余白	昭和63年法務省令第37号附則第2条第2項の規定により移記 平成14年6月19日



これは登記記録に記録されている事項の全部を証明した書面である。ただし、登記記録の乙区に記録されている事項はない。

令和5年5月31日  
千葉地方法務局成田出張所

登記官

吉原卓



\* 下線のあるものは抹消事項であることを示す。

表題部 (土地の表示)	調製 余白	不動産番号	0423010079403
地図番号 余白	筆界特定 余白		
所在 印西市小林字馬場			余白
①地番	②地目	③地積 m <sup>2</sup>	原因及びその日付〔登記の日付〕
2868番2	山林	289	2868番から分筆 〔平成23年6月7日〕

権利部 (甲区) (所有権に関する事項)			
順位番号	登記の目的	受付年月日・受付番号	権利者その他の事項
1	共有者全員持分全部移転	昭和48年11月6日 第9909号	原因 昭和48年11月5日買収 所有者 千葉県 順位1番の登記を転写 平成23年6月7日受付 第12902号

権利部 (乙区) (所有権以外の権利に関する事項)			
順位番号	登記の目的	受付年月日・受付番号	権利者その他の事項
1	地役権設定	平成23年6月20日 第13940号	原因 平成23年6月1日設定 目的 (1)送電線路の設置及びその保全のための 土地立入 (2)送電線路の最下垂時における電線から、4 ・8メートルの範囲内における建造物の築造 禁止。 (3)爆発性、引火性を有する危険物の製造、取 扱及び貯蔵の禁止 (4)送電線路の支障となる工作物の設置、竹木 の植栽その他送電線路に支障となる行為の禁 止 範囲 全部 要役地 印西市大森字三高台688番3



これは登記記録に記録されている事項の全部を証明した書面である。

令和5年5月31日  
千葉地方務局成田出張所

登記官

吉原卓



表題部 (土地の表示)		調製	余白	不動産番号	0423010079404
地図番号	余白	筆界特定	余白		
所在	印西市小林字馬場			余白	
①地番	②地目	③地積 m <sup>2</sup>		原因及びその日付〔登記の日付〕	
2868番3	山林	142		2868番から分筆 〔平成23年6月7日〕	

権利部 (甲区) (所有権に関する事項)			
順位番号	登記の目的	受付年月日・受付番号	権利者その他の事項
1	共有者全員持分全部移転	昭和48年11月6日 第9909号	原因 昭和48年11月5日買収 所有者 千葉県 順位1番の登記を転写 平成23年6月7日受付 第12902号



これは登記記録に記録されている事項の全部を証明した書面である。ただし、登記記録の乙区に記録されている事項はない。

令和5年5月31日  
千葉地方法務局成田出張所

登記官

吉原卓



\* 下線のあるものは抹消事項であることを示す。

表題部 (土地の表示)		調製	平成14年6月19日	不動産番号	0423000377291
地図番号	[余白]	筆界特定	[余白]		
所在	印西市小林字馬場			[余白]	
①地番	②地目	③地積	m <sup>2</sup>	原因及びその日付〔登記の日付〕	
2869番3	原野	115		[余白]	
[余白]	[余白]	[余白]		昭和63年法務省令第37号附則第2条第2項の規定により移記 平成14年6月19日	
[余白]	[余白]	69		③錯誤、2869番3、2869番5に分筆 〔平成18年9月5日〕	

権利部 (甲区) (所有権に関する事項)			
順位番号	登記の目的	受付年月日・受付番号	権利者その他の事項
1	共有者全員持分全部移転	昭和48年11月6日 第9909号	原因 昭和48年11月5日買収 所有者 千葉県 順位5番の登記を移記
	[余白]	[余白]	昭和63年法務省令第37号附則第2条第2項の規定により移記 平成14年6月19日



これは登記記録に記録されている事項の全部を証明した書面である。ただし、登記記録の乙区に記録されている事項はない。

令和5年5月31日  
千葉地方方法務局成田出張所

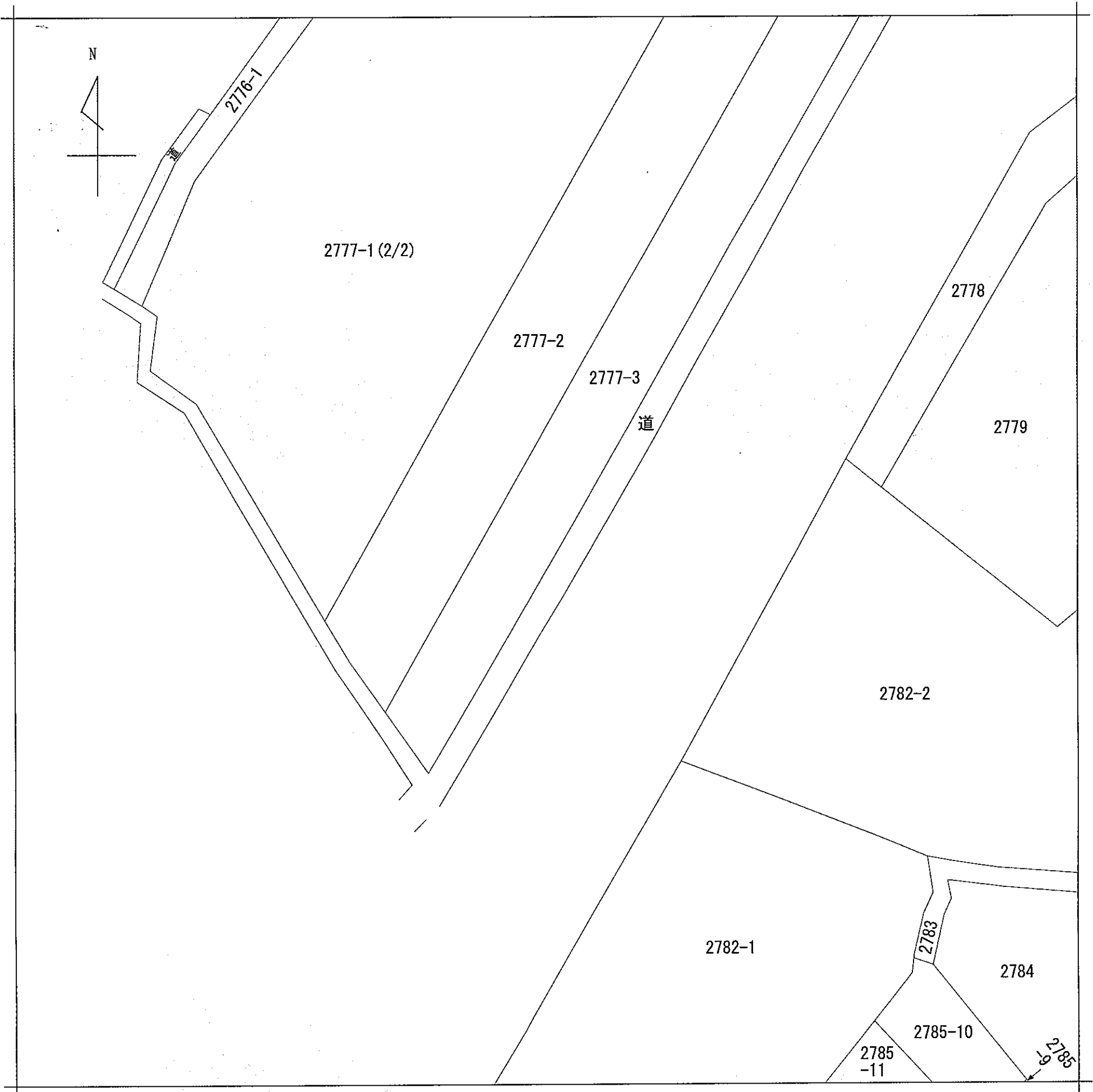
登記官

吉原卓

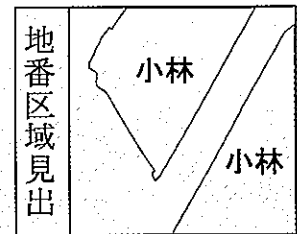


\* 下線のあるものは抹消事項であることを示す。





(注) 地図に準ずる図面は、土地の区画を明確にした不動産登記法所定の地図が備え付けられるまでの間、これに代わるものとして備え付けられている図面で、土地の位置及び形状の概略を記載した図面です。



請求部	所在	印西市小林字道作			地番	2777番1		
出力縮尺	1/600	精度区分	座標系番号又は記号	分類	地図に準ずる図面		種類	旧土地台帳附属地図
作成年月日				備付年月日(原図)			補事項	

これは地図に準ずる図面に記録されている内容を証明した書面である。

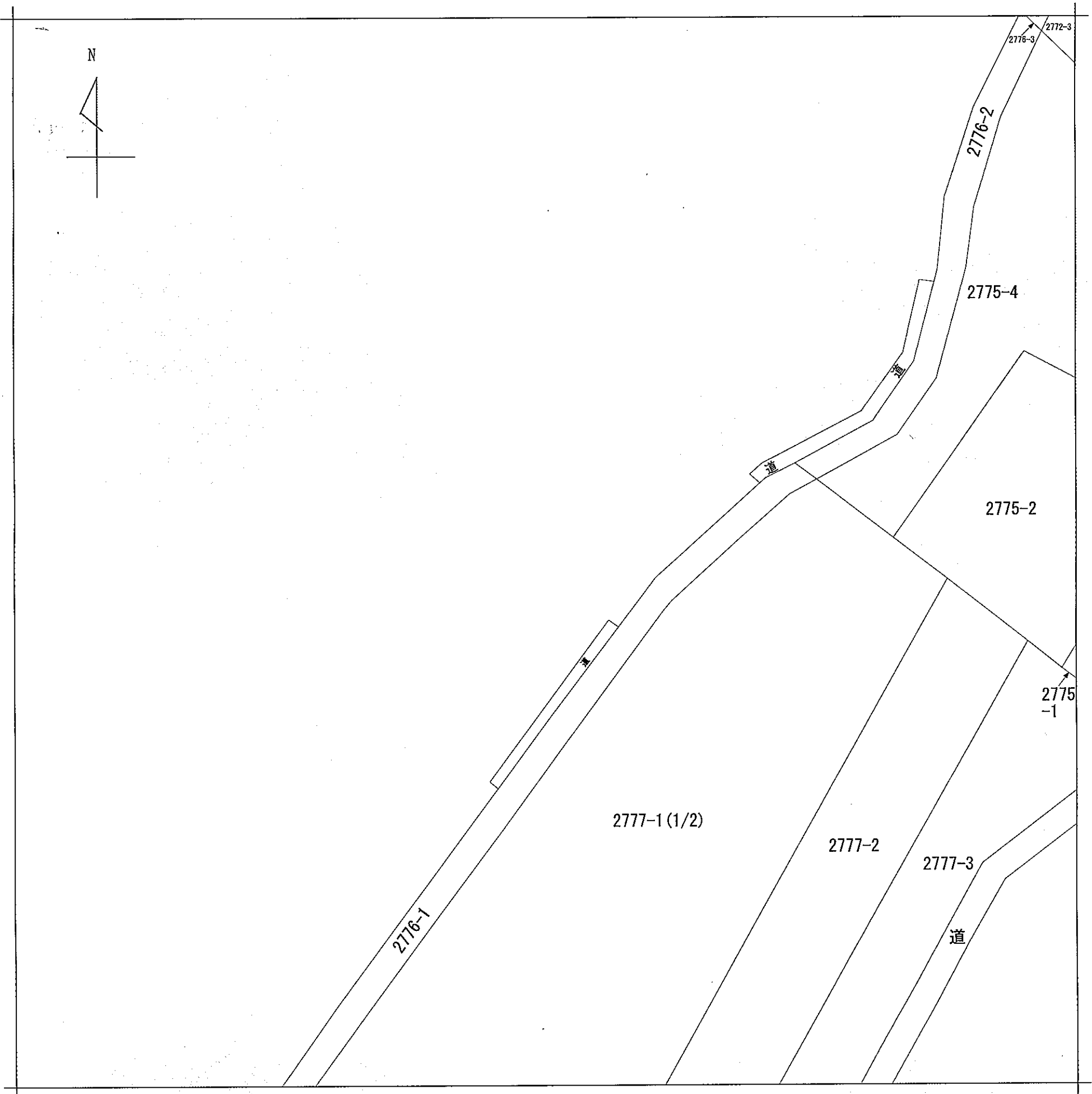
令和5年5月31日  
千葉地方法務局成田出張所  
登記官

請求番号：43-2  
(2/2)

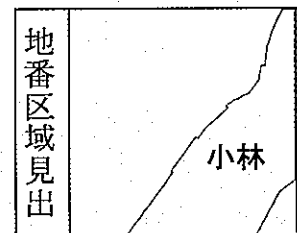
吉原卓



公用



(注) 地図に準ずる図面は、土地の区画を明確にした不動産登記法所定の地図が備え付けられるまでの間、これに代わるものとして備え付けられている図面で、土地の位置及び形状の概略を記載した図面です。



請求部	所在	印西市小林字道作			地番	2777番1		
出力縮尺	1/600	精度区分	座標系又は記号	分類	地図に準ずる図面		種類	旧土地台帳附属地図
作成年月日				備付年月日(原図)			補事項	

これは地図に準ずる図面に記録されている内容を証明した書面である。

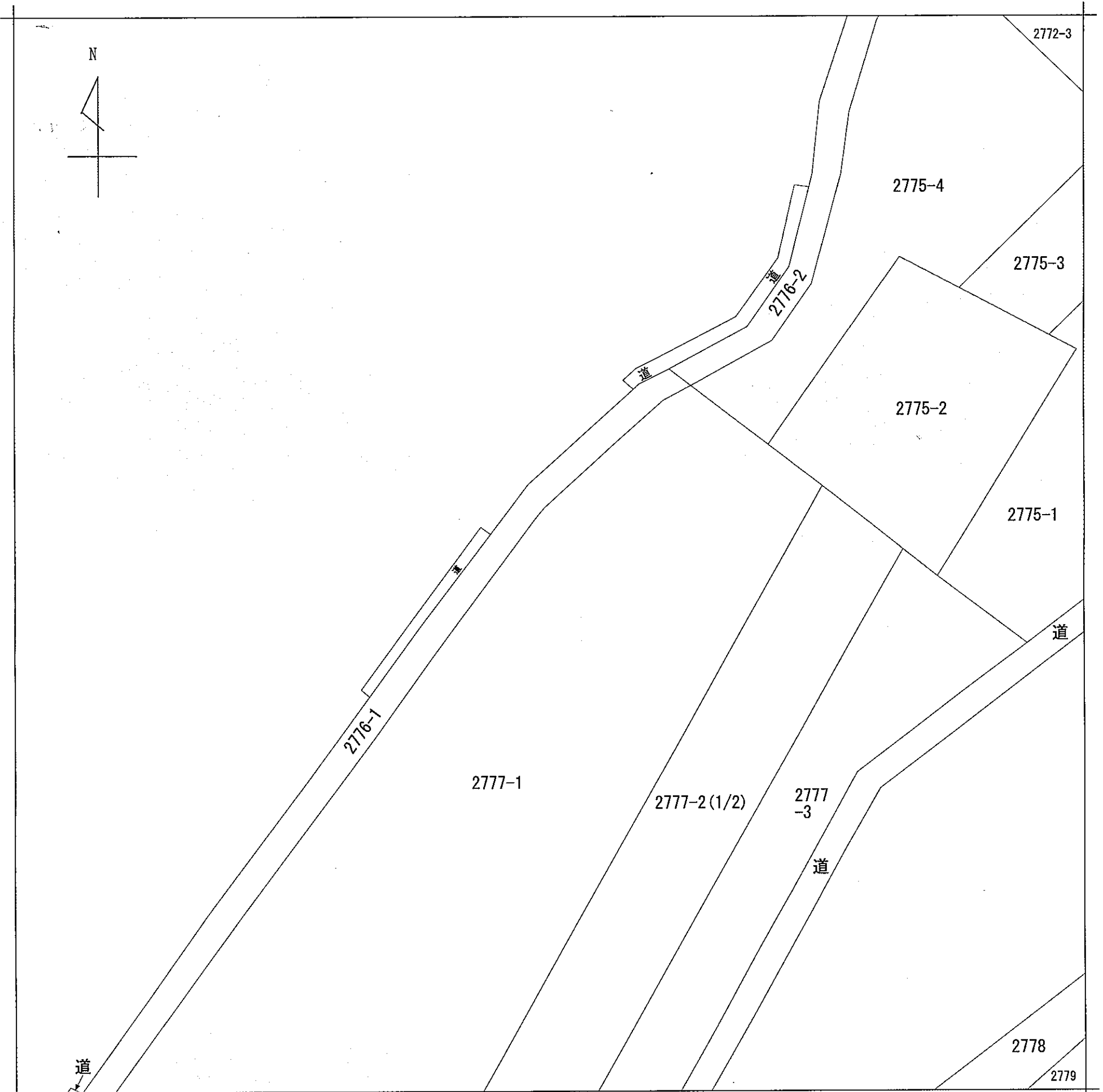
令和5年5月31日  
千葉地方法務局成田出張所  
登記官

請求番号：43-2  
(1/2)

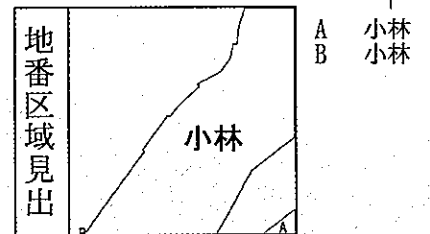
吉原卓



公用



(注) 地図に準ずる図面は、土地の区画を明確にした不動産登記法所定の地図が備え付けられるまでの間、これに代わるものとして備え付けられている図面で、土地の位置及び形状の概略を記載した図面です。



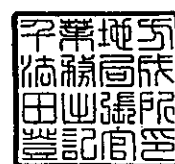
請求部	所在	印西市小林字道作				地番	2777番2		
出力縮尺	1/600	精度区分	座標系番号又は記号	分類	地図に準ずる図面		種類	旧土地台帳附属地図	
作成年月日				備付年月日(原図)			補記事項		

これは地図に準ずる図面に記録されている内容を証明した書面である。

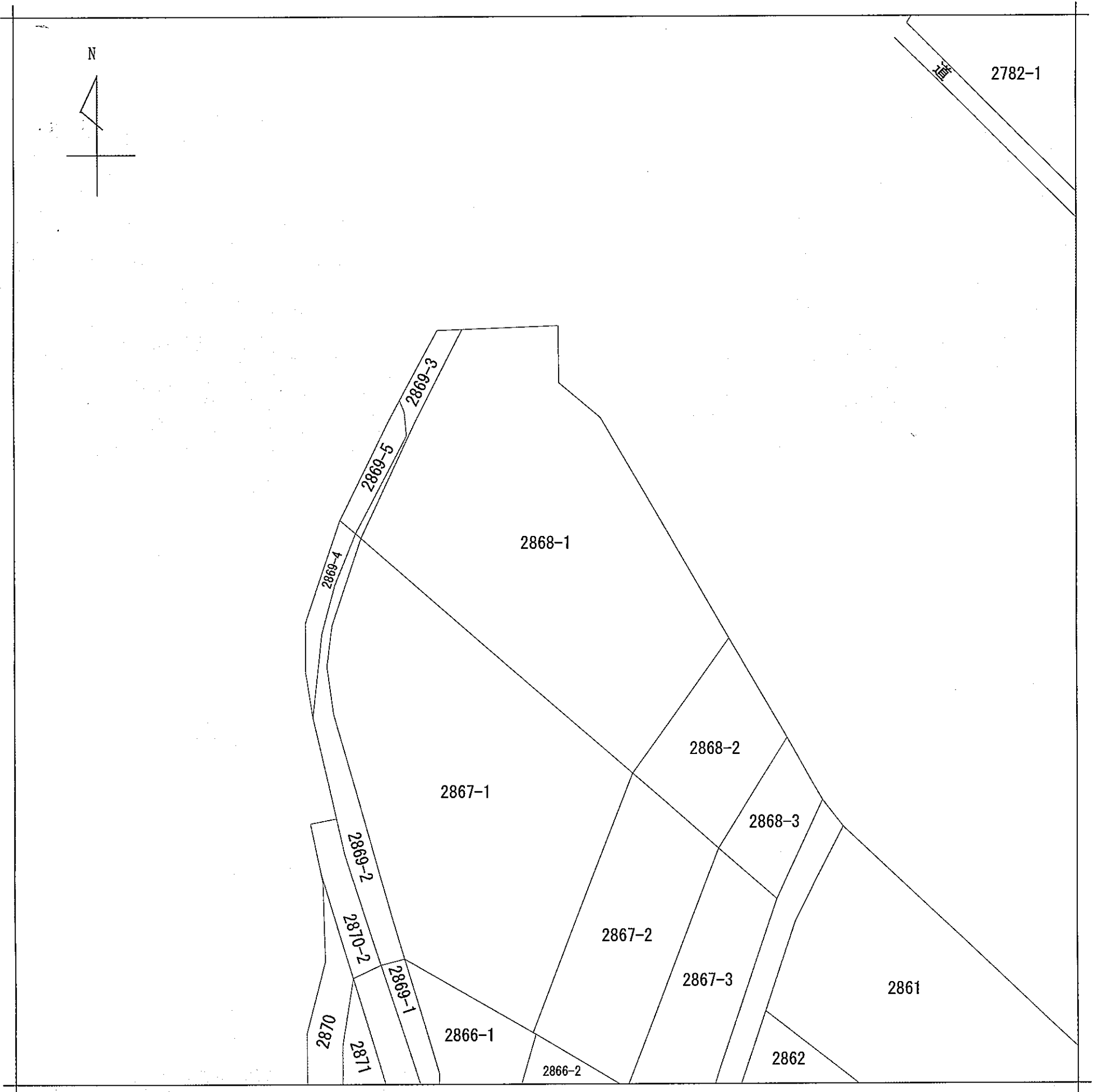
令和5年5月31日  
千葉地方法務局成田出張所  
登記官

請求番号：43-4  
(1/2)

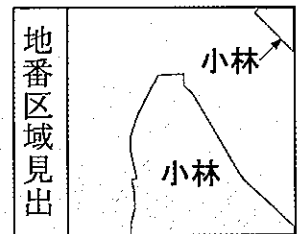
吉原卓



公用



(注) 地図に準ずる図面は、土地の区画を明確にした不動産登記法所定の地図が備え付けられるまでの間、これに代わるものとして備え付けられている図面で、土地の位置及び形状の概略を記載した図面です。



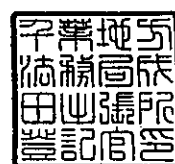
請求部	所在	印西市小林字馬場			地番	2868番1		
出力縮尺	1/600	精度区分	座標系又は番号は記号	分類	地図に準ずる図面		種類	旧土地台帳附属地図
作成年月日				備付年月日(原図)			補記事項	

これは地図に準ずる図面に記録されている内容を証明した書面である。

令和5年5月31日  
千葉地方法務局成田出張所  
登記官

請求番号：43-5  
(1/1)

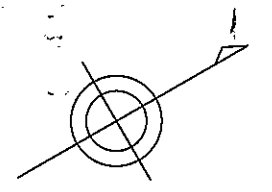
吉原卓



公用

印 西 市

平 岡  
字 東 谷 津

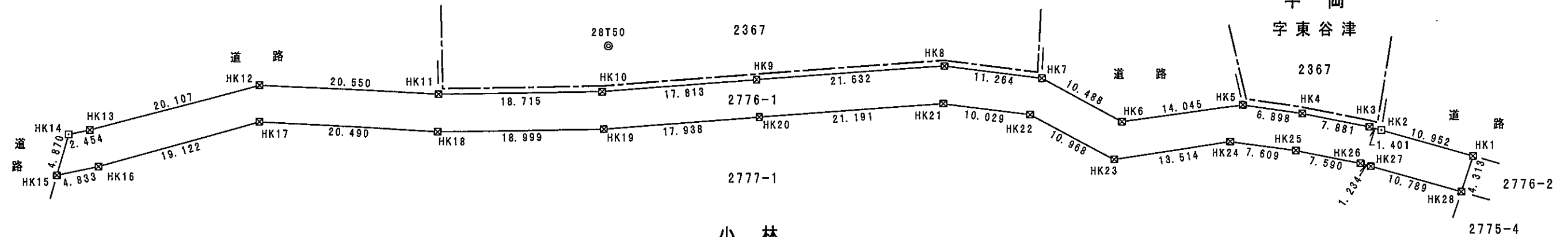


S=1:500

28T51  
◎

28T49  
◎

平 岡  
字 東 谷 津



座 標 求 積 表

小 林  
字 道 作

地 番	2776-1				
測 点	X座標	Y座標	(X <sub>n+1</sub> -X <sub>n-1</sub> ) Y <sub>n</sub>	距 離	境界標種
HK1	-18530.275	31094.288	-137747.695840	10.952	既設県コンクリート杭
HK2	-18537.909	31086.435	-267654.205350	1.401	既設市コンクリート杭
HK3	-18538.885	31085.430	-214116.441840	7.881	既設県コンクリート杭
HK4	-18544.797	31080.219	-352605.084555	6.898	既設県コンクリート杭
HK5	-18550.230	31075.968	-573165.153792	14.045	既設県コンクリート杭
HK6	-18563.241	31070.680	-574341.519800	10.488	既設県コンクリート杭
HK7	-18568.715	31061.734	-449090.550172	11.264	既設県コンクリート杭
HK8	-18577.699	31054.939	-883016.135226	21.632	既設県コンクリート杭
HK9	-18597.149	31045.472	-1103231.892992	17.813	既設県コンクリート杭
HK10	-18613.235	31037.821	-1005935.778610	18.715	既設県コンクリート杭
HK11	-18629.559	31028.667	-1041135.892518	20.550	既設県コンクリート杭
HK12	-18646.789	31017.467	-1136883.217951	20.107	既設県コンクリート杭
HK13	-18666.212	31012.266	-674733.871362	2.454	既設県コンクリート杭
HK14	-18668.546	31011.508	-180517.988068	4.870	既設市コンクリート杭
HK15	-18672.033	31014.907	34426.546770	4.833	既設県コンクリート杭
HK16	-18667.436	31016.400	717626.446800	19.122	新設県コンクリート杭
HK17	-18648.896	31021.081	1105808.474407	20.490	新設県コンクリート杭
HK18	-18631.789	31032.359	1045138.818761	18.999	新設県コンクリート杭
HK19	-18615.217	31041.651	1017265.944921	17.938	新設県コンクリート杭
HK20	-18599.018	31049.356	1094582.947068	21.191	新設県コンクリート杭
HK21	-18579.964	31058.630	840229.117390	10.029	新設県コンクリート杭
HK22	-18571.965	31064.679	428195.535336	10.968	新設県コンクリート杭
HK23	-18566.180	31073.997	571077.916866	13.514	新設県コンクリート杭
HK24	-18553.587	31078.900	578906.670300	7.609	新設県コンクリート杭
HK25	-18547.553	31083.535	364516.614945	7.590	新設県コンクリート杭
HK26	-18541.860	31088.554	203723.294362	1.234	新設県コンクリート杭
HK27	-18541.000	31089.439	260560.588259	10.789	新設県コンクリート杭
HK28	-18533.479	31097.175	333517.201875	4.313	既設県コンクリート杭
		倍面積	1400.689684		
		面積	700.3448420		
		地積	700.34 m <sup>2</sup>		

\*世界測地系 (測地成果2011)

多 角 点 座 標 一 覧 表

点 名	X座標	Y座標
28T49	-18564.248	31052.598
28T50	-18610.012	31033.624
28T51	-18665.556	30987.015

\*世界測地系 (測地成果2011)

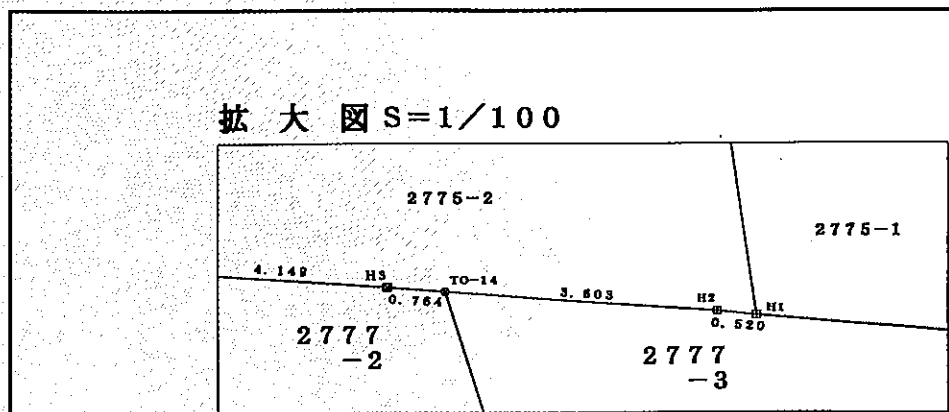
記号	境界標の種類
☒	県コンクリート杭
☐	市コンクリート杭
◎	多角点

登記年月日：平成23年6月7日

令和5年5月31日  
千葉県地方務局成田出張所  
これは図面に記録されている内容を証明した書面である。

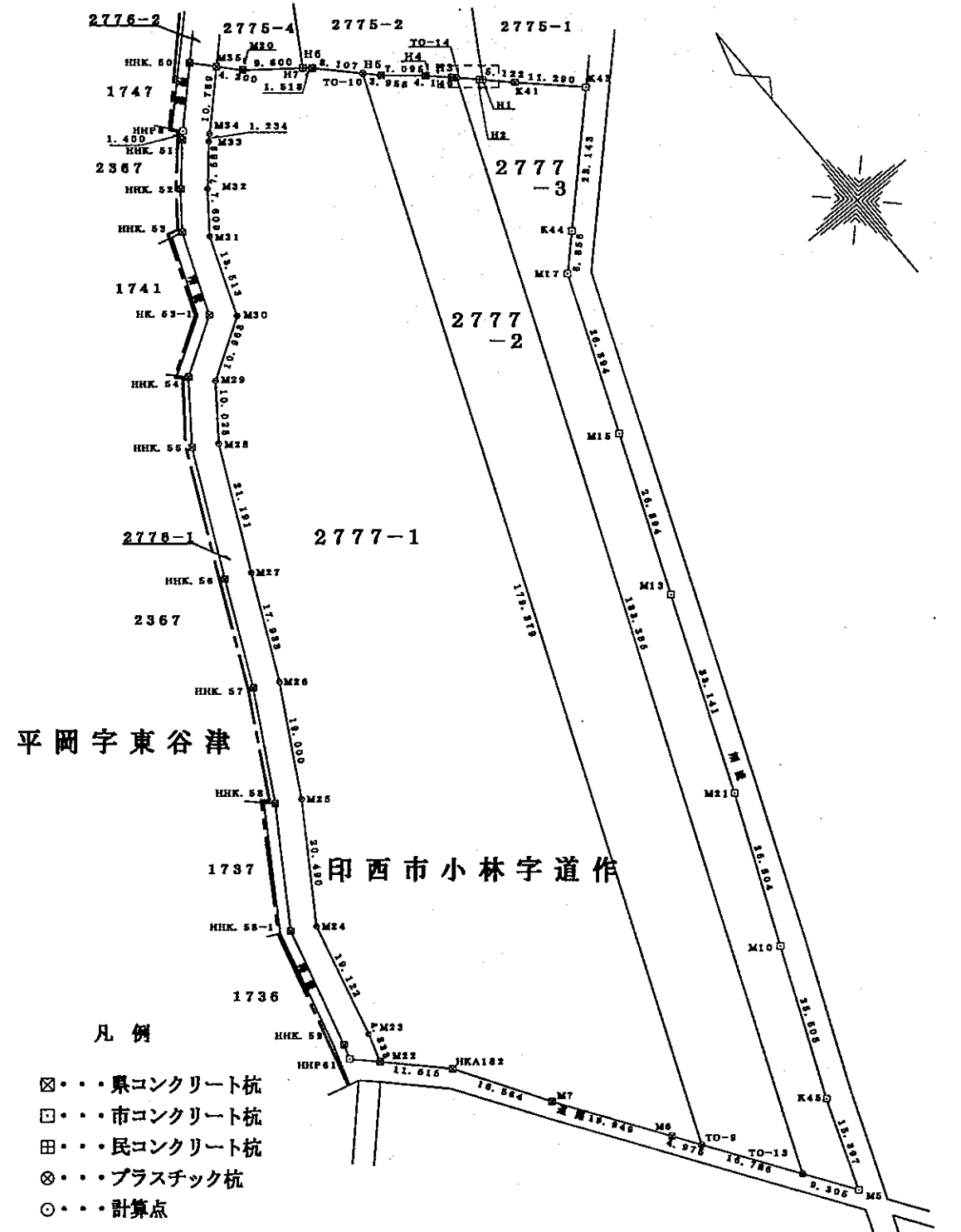
登記官

吉原卓



地番	2777-1-2-3	地積測量図	1/2
----	------------	-------	-----

土地の所在	印西市小林字道作
-------	----------



平岡字東谷津

印西市小林字道作

凡例

- ☒・・・県コンクリート杭
- ☐・・・市コンクリート杭
- 田・・・民コンクリート杭
- ⊗・・・プラスチック杭
- ・・・計算点

作成者	土地家屋調査士 市原市五井中央東二丁目25番地16 池和ビル202 土地家屋調査士 地引久喜 平成23年 6月 3日作成
-----	---

申請人	千葉県企業庁ニュータウン・内陸建設事務所 所長 井伊 浩	縮尺	1/1000
-----	---------------------------------	----	--------

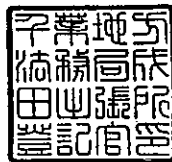
(千葉県土地家屋調査士会用品)

登記年月日：平成23年6月7日

令和5年5月31日  
これは図面に記録されている内容を証明した書面である。  
千葉地方務局成田出張所

登記官

吉原卓



直角座標法求積表

Table with columns: 地番, NO, Xn, Yn, Yn+1 - Yn-1, Xn \* (Yn+1 - Yn-1). Includes sub-table ① 2777-1 and summary rows for total area and ground area.

Table with columns: 地番, NO, Xn, Yn, Yn+1 - Yn-1, Xn \* (Yn+1 - Yn-1). Includes sub-table ② 2777-2 and summary rows for total area and ground area.

地番 2777-1-2-3 地積測量図 2/2  
土地の所在 印西市小林字道作

Table with columns: 地番, NO, Xn, Yn, Yn+1 - Yn-1, Xn \* (Yn+1 - Yn-1). Includes sub-table ③ 2777-3 and summary rows for total area and ground area.

※任意座標

引照点座標一覧表

Table with columns: 点名, X座標, Y座標, 備考. Lists various points and their coordinates.

測量年月日 平成23年5月8日

作成者 土地家屋調査士 市原市五井中央東二丁目25番地16 昭和ビル202 土地家屋調査士 地引久喜 平成23年6月3日作成

申請人 千葉県企業庁ニュータウン・内陸建設事務所 所長 井伊浩 縮尺 1/

(千葉県土地家屋調査士会用紙)

令和5年5月31日  
千葉県地方務局成田出張所  
これは図面に記録されている内容を証明した書面である。

登記官

吉原卓



地番	2868-1-2-3	地積測量図
土地の所在	印西市小林字馬場	

直角座標法求積表

地番	① 2868-1				
NO	Xn	Yn	Yn+1 - Yn-1	Xn · (Yn+1 - Yn-1)	
HHP92	-18706.782	30990.912	-7.850	146848.081700	
HHP154	-18687.649	30999.449	21.410	-400102.565090	
HHP153	-18674.423	31012.322	20.784	-388129.207632	
HKA181	-18682.455	31020.233	16.580	-309755.103900	
K54	-18695.876	31028.902	19.861	-371318.793236	
K52	-18712.424	31040.094	14.990	-280493.709775	
TO-8	-18718.039	31043.892	-4.791	89677.616326	
TO-7	-18738.783	31035.303	-11.173	209362.888631	
K49	-18736.215	31032.719	-8.984	168326.664141	
K50	-18729.275	31026.319	-12.026	225238.261150	
K51	-18724.095	31020.693	-11.796	220869.424620	
K58	-18719.927	31014.523	-13.394	250734.702238	
K59	-18715.341	31007.299	-23.611	441887.916351	
合計				3146.175524	
合計面積				1573.087762	
地積				1573.08 m <sup>2</sup>	

地番	② 2868-2				
NO	Xn	Yn	Yn+1 - Yn-1	Xn · (Yn+1 - Yn-1)	
TO-7	-18738.783	31035.303	4.726	-88553.954664	
TO-8	-18718.039	31043.892	17.993	-336791.885264	
TO-12	-18731.943	31053.296	2.237	-41904.294467	
TO-11	-18749.255	31046.129	-14.130	264925.684575	
K48	-18742.622	31039.166	-10.826	202902.520479	
合計				578.070659	
合計面積				289.035330	
地積				289.03 m <sup>2</sup>	

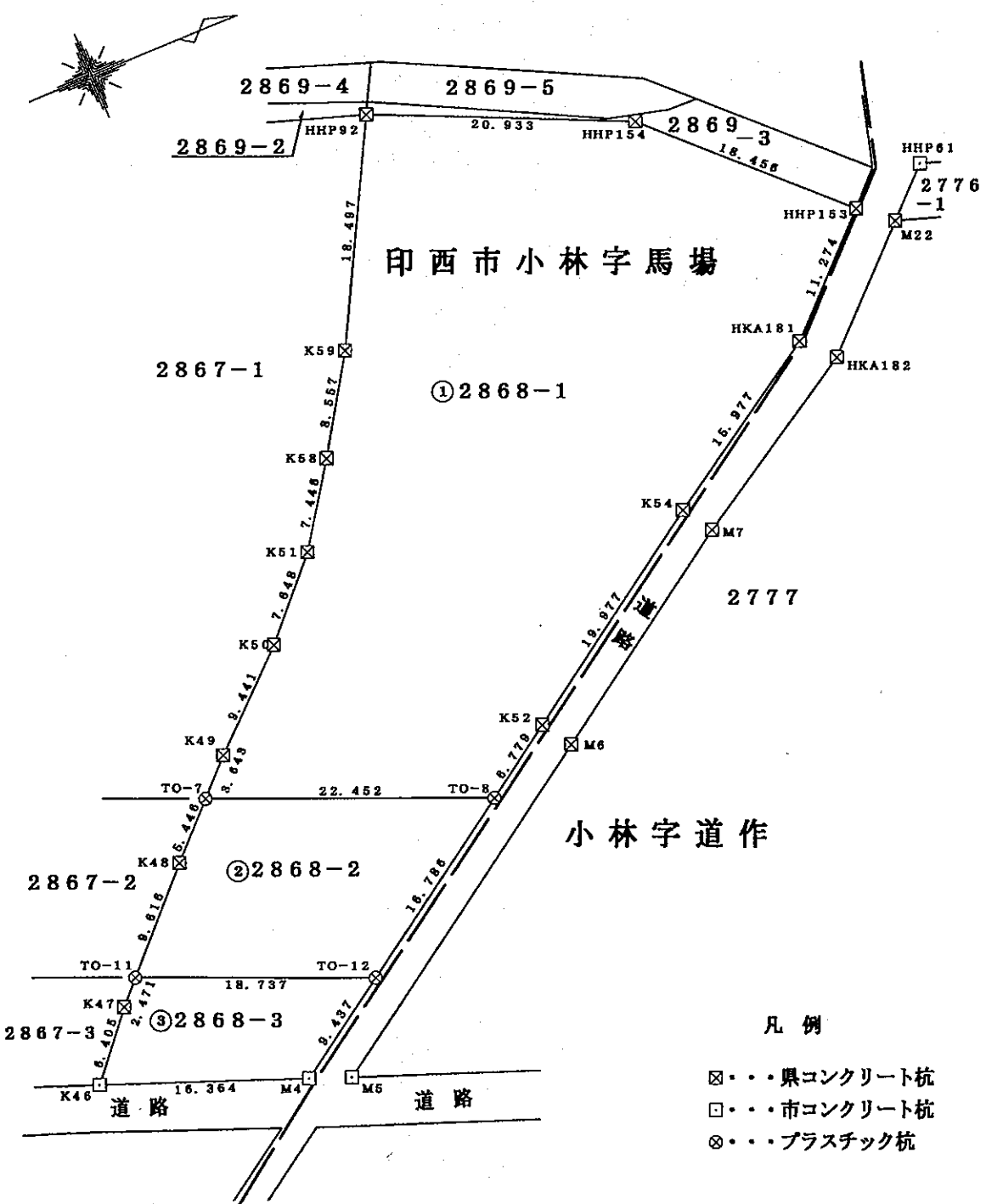
地番	③ 2868-3				
NO	Xn	Yn	Yn+1 - Yn-1	Xn · (Yn+1 - Yn-1)	
TO-11	-18749.255	31046.129	5.378	-100832.208345	
TO-12	-18731.943	31053.296	12.454	-233292.212857	
M4	-18739.760	31058.583	-0.472	8843.884493	
K46	-18755.077	31052.824	-10.665	200022.896205	
K47	-18750.959	31047.918	-6.695	125542.269088	
合計				284.628584	
合計面積				142.314292	
地積				142.31 m <sup>2</sup>	

引照点座標一覧表

点名	X座標	Y座標	備考
HHP61	-18668.460	31010.992	市コンクリート杭
M22	-18671.947	31014.392	県コンクリート杭
HKA182	-18680.262	31022.502	県コンクリート杭
M7	-18694.371	31031.180	県コンクリート杭
M6	-18710.895	31042.356	県コンクリート杭
M5	-18736.628	31059.760	市コンクリート杭

測量年月日 平成23年5月8日

作成者 土地家屋調査士 市原市五井中央東二丁目25番地16 成田ビル202 土地家屋調査士 地引久喜 (平成23年6月3日作成)



凡例

- ⊠... 県コンクリート杭
- ... 市コンクリート杭
- ⊗... プラスチック杭

申請人 千葉県企業庁ニュータウン・内陸建設事務所 所長 井伊 浩 縮尺 1/500

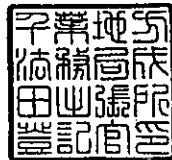
(千葉県土地家屋調査士会用紙)



これは図面に記録されている内容を証明した書面である。  
令和5年5月31日  
千葉地方法務局成田出張所

登記官

吉原卓



231205

三斜求積表

地番 (A) 2869-3			
NO.	底辺	高さ	倍面積
ア	19.005	1.047	19.898235
イ	20.933	0.085	1.779305
ウ	4.693	0.462	2.168166
エ	18.456	1.865	34.420440
オ	16.399	1.829	29.993771
カ	14.910	3.420	50.992200
倍面積			139.252117
面積			69.6260585
地積			69 m <sup>2</sup>

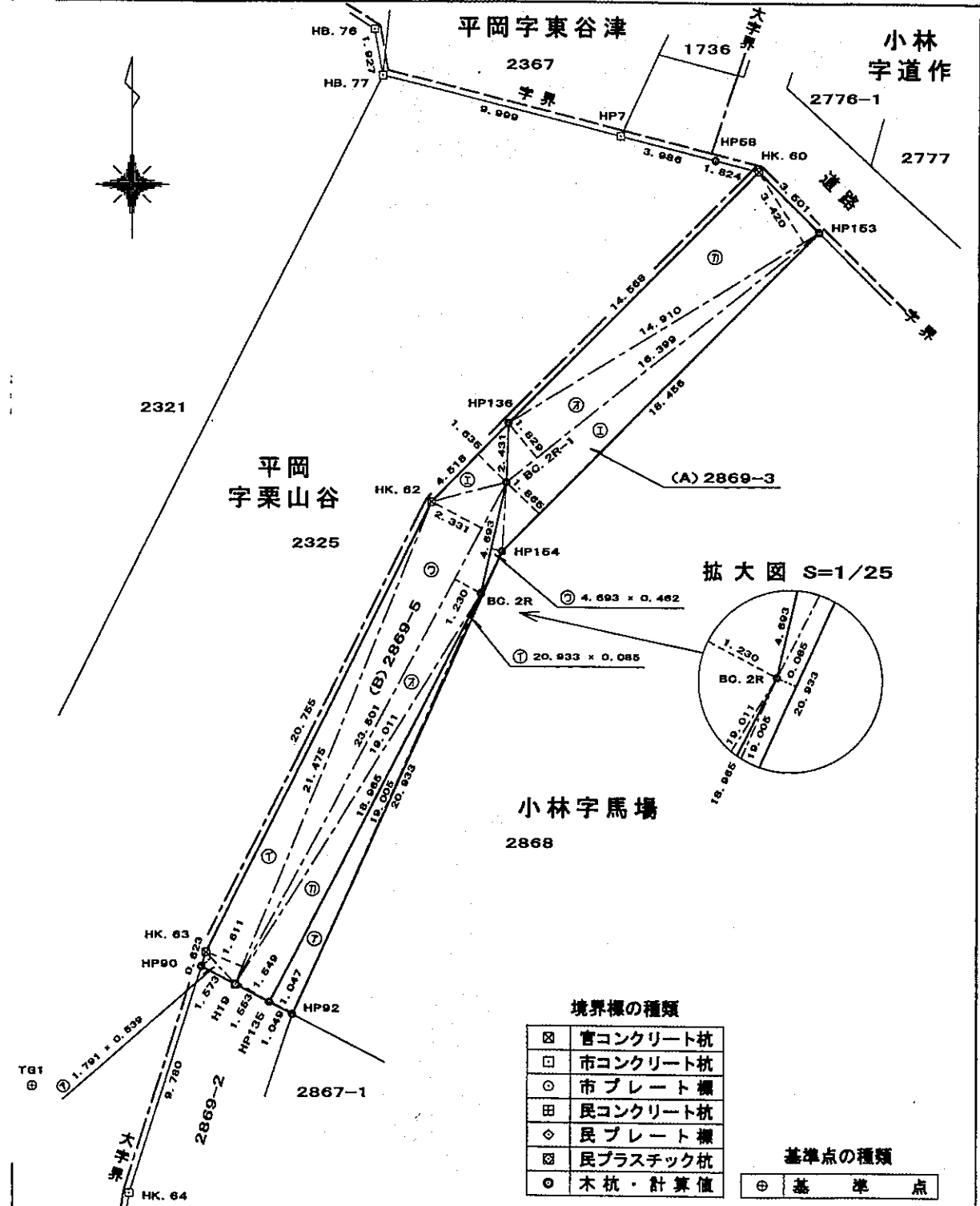
地番 (B) 2869-5			
NO.	底辺	高さ	倍面積
ア	1.791	0.539	0.965349
イ	21.475	1.611	34.596225
ウ	23.501	2.331	54.780831
エ	4.518	1.635	7.386930
オ	23.501	1.230	28.906230
カ	19.011	1.549	29.448039
倍面積			156.083604
面積			78.0418020
地積			78 m <sup>2</sup>

座標一覧表

測点名	X 座標	Y 座標
BC. 2R	-19044.276	31292.182
BC. 2R-1	-19039.698	31293.219
H19	-19060.458	31282.204
HB. 76	-19021.021	31287.809
HB. 77	-19022.919	31288.143
HK. 60	-19026.829	31303.461
HK. 62	-19040.507	31290.150
HK. 63	-19059.135	31280.997
HK. 64	-19069.059	31277.876
HP7	-19025.392	31297.832
HP58	-19026.378	31301.694
HP90	-19059.729	31280.810
HP92	-19061.664	31284.510
HP135	-19061.178	31283.580
HP136	-19037.269	31293.301
HP153	-19029.323	31305.918
HP154	-19042.550	31293.046
TG1	-19064.646	31273.889

※この座標は、印西市都市基準点座標（旧日本測地系）に基づく。

地番	2869-3.-5	地積測量図
土地の所在	印西市小林字馬場	



作成者 千葉県印西市木下東二丁目2  
 土地家屋調査士 川上 榮 (平成18年 3月30日作成)

申請人 被代位者 千葉県  
 代位者 印西地区環境整備事業組合  
 管理者 山崎 山洋

縮尺 1/250

18.9.5 平成18年9月5日 登記

(1) 平成26年2月21日

この図面に記録されている土地の全部又は一部についてその所在が変更された。

上記の日付は、この図面に変更内容を記録した日付である。

(2) 平成26年3月31日

平成26年2月21日付けの記録事項を抹消