

表題部 (土地の表示)		調製	平成14年6月19日	不動産番号	0423000388753
地図番号	余白	筆界特定	余白		
所在	印西市草深字天王先			余白	
①地番	②地目	③地積	町反畝	原因及びその日付〔登記の日付〕	
1080番	畑	⑩	1517	余白	
1080番1	余白		1146	①③1080番1、同番2に分筆 〔昭和45年9月9日〕	
余白	余白		141	③1080番1、同番3に分筆 〔平成8年3月14日〕	
余白	余白	余白		昭和63年法務省令第37号附則第2条第2項の規定により移記 平成14年6月19日	
余白	余白		132	③錯誤 〔平成19年9月14日〕	

権利部 (甲区) (所有権に関する事項)			
順位番号	登記の目的	受付年月日・受付番号	権利者その他の事項
1	条件付所有権移転仮登記	昭和46年4月1日 第2792号	原因 昭和46年3月18日売買 (条件 農地法の許可) 権利者 千葉市中央区中央四丁目13番28号 財団法人千葉県都市公社 順位6番の登記を移記
	所有権移転	平成7年9月28日 第18943号	原因 平成7年9月18日売買 所有者 千葉県 順位6番の登記を移記
	付記1号 1番条件付所有権移転	平成7年9月28日 第18940号	原因 平成7年9月18日売買 権利者 千葉県 順位6番付記2号の登記を移記
	余白	余白	昭和63年法務省令第37号附則第2条第2項の規定により移記 平成14年6月19日



これは登記記録に記録されている事項の全部を証明した書面である。ただし、登記記録の乙区に記録されている事項はない。

令和6年2月22日
千葉地方法務局成田出張所

登記官

吉原卓



* 下線のあるものは抹消事項であることを示す。

表題部 (土地の表示)		調製	平成14年6月19日	不動産番号	0423000388754
地図番号	余白	筆界特定	余白		
所在	印西市草深字天王先			余白	
①地番	②地目	③地積	m ²	原因及びその日付〔登記の日付〕	
1080番2	畑	397		1080番から分筆 〔昭和45年9月9日〕	
余白	余白	292		③1080番2、同番4に分筆 〔平成8年3月14日〕	
余白	余白	余白		昭和63年法務省令第37号附則第2条第2項の規定により移記 平成14年6月19日	

権利部 (甲区) (所有権に関する事項)			
順位番号	登記の目的	受付年月日・受付番号	権利者その他の事項
1 付記1号	条件付所有権移転仮登記	昭和45年11月9日 第10936号	原因 昭和45年5月14日売買 (条件 農地法の許可) 権利者 千葉市中央区中央四丁目13番28号 財団法人千葉県都市公社 順位2番の登記を移記
	所有権移転	平成7年9月28日 第18943号	原因 平成7年9月18日売買 所有者 千葉県 順位2番の登記を移記
	1番条件付所有権移転	平成7年9月28日 第18941号	原因 平成7年9月18日売買 権利者 千葉県 順位2番付記2号の登記を移記
	余白	余白	昭和63年法務省令第37号附則第2条第2項の規定により移記 平成14年6月19日



これは登記記録に記録されている事項の全部を証明した書面である。ただし、登記記録の乙区に記録されている事項はない。

令和6年2月22日
千葉地方務局成田出張所

登記官

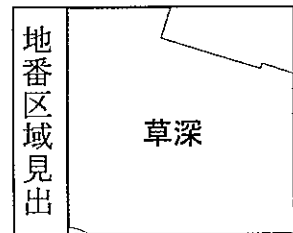
吉原卓



* 下線のあるものは抹消事項であることを示す。



(注) 地図に準ずる図面は、土地の区画を明確にした不動産登記法所定の地図が備え付けられるまでの間、これに代わるものとして備え付けられている図面で、土地の位置及び形状の概略を記載した図面です。



請求部	所在	印西市草深字天王先			地番	1080番1		
出力縮尺	1/600	精度区分	座標系番号又は記号	分類	地図に準ずる図面		種類	旧土地台帳附属地図
作成年月日				備付年月日(原図)	平成15年3月31日	補記事項		

これは地図に準ずる図面に記録されている内容を証明した書面である。

令和6年2月22日
千葉地方法務局成田出張所
登記官

請求番号：26-1
(1/1)

吉原卓



登記年月日：平成19年9月14日

これは図面に記録されている内容を証明した書面である。
令和6年2月22日
千葉県地方務局成田出張所

登記官

吉原卓



226839



地番 1080-1

地積測量図

土地の所在 印西市草深字天王先

座標求積表

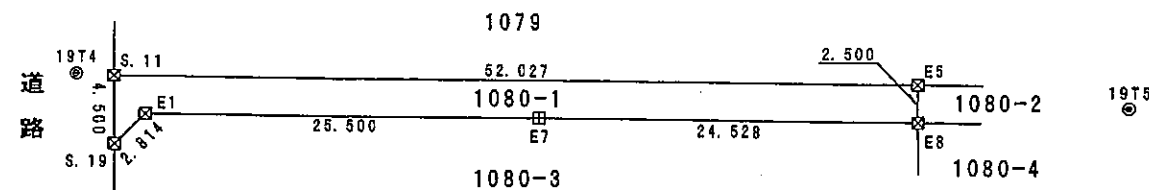
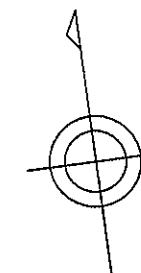
地番測点	1080-1	Xn	Yn	(Xn+1-Xn-1) Yn	距離
S. 11		-21748.453	27328.807	81357.858439	4.500
S. 19		-21752.913	27328.207	-75589.820562	2.814
E1		-21751.219	27330.454	-53294.385300	25.500
E7		-21754.863	27355.692	-195565.842108	24.528
E8		-21758.368	27379.968	-28119.227136	2.500
E5		-21755.890	27380.300	271475.674500	52.027
		倍面積		264.257833	
		面積		132.1289165	
		地積		132.12 m ²	

*世界測地系

座標一覧表

点名	X座標	Y座標
19T4	-21748.011	27326.397
19T5	-21759.268	27393.606

*世界測地系



境界標の種類

☒	県コンクリート杭
☐	市コンクリート杭
田	民コンクリート杭
○	計算点
◎	基準点

作成者 土地家屋調査士 千葉県印西市草深1044番 寺田好 (平成19年9月11日作成)

申請人 千葉県企業庁 千葉ニュータウン整備センター 石塚 (縮尺 1/500)

(千葉県土地家屋調査士会用品)

平成十九年九月拾四日

登記年月日：平成8年3月14日

これは図面に記録されている内容を証明した書面である。
令和6年2月22日 千葉地方法務局成田出張所

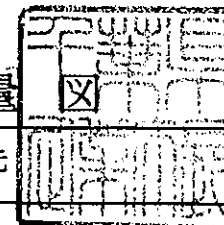
登記官

吉原卓

226842

地番 1080-4

地積測量



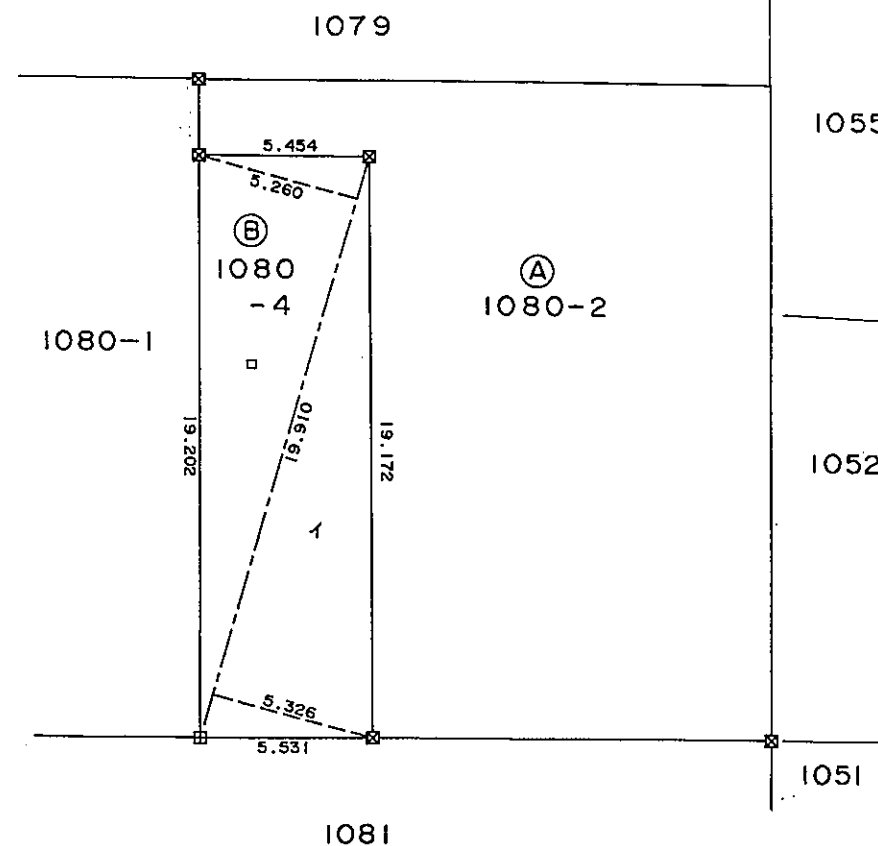
土地の所在 印旛郡印西町草深字天王先
印西市



三斜求積表

地番 ㊸ 1080-4			
NO.	底辺	高さ	倍面積
イ	19.910	5.326	106.040660
ロ	19.910	5.260	104.726600
		倍面積	210.767260
		面積	105.3836300
		地積	105.38 m ²

残地番 ㊿ 1080-2			
公簿	総計	残地	地積
397.5400	105.3836300	292.1563700	292.15 m ²

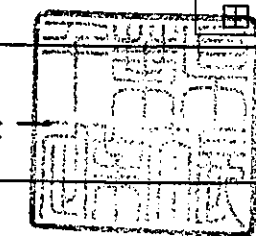


境界標の種類	
<input checked="" type="checkbox"/>	県コンクリート杭
<input type="checkbox"/>	民コンクリート杭

作製者 土地家屋調査士 寺田好一 (平成8年3月12日作製)

申請人 千葉県企業庁長 野村 榮

縮尺 1/250



(千葉土地家屋調査士会用紙)

8
3
14