

## 物 件 調 書

- 物件調書は、物件購入を検討されるための参考資料です。
  
- 物件は、現況での引き渡しとなりますので、必ずご自身において、現地をご確認ください。
  
- 開発等（建築を含む）にあたっては、都市計画法、建築基準法及び地方公共団体の条例等の法令が適用されますので、関係各機関にご照会ください。

# 物 件 調 査 書

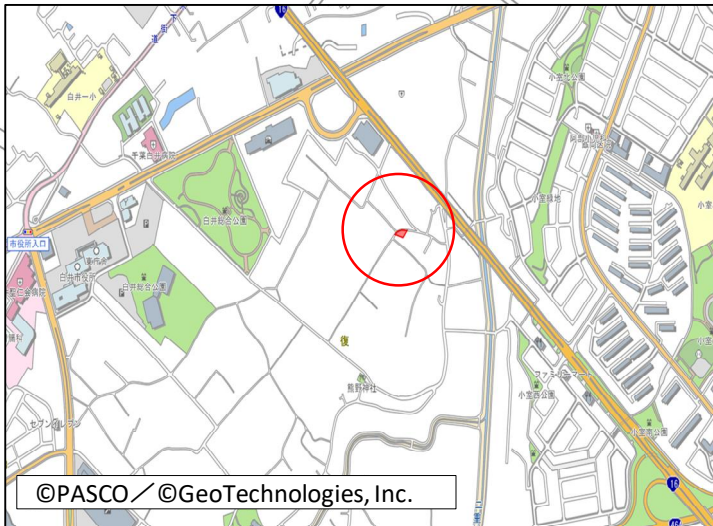
土地の概要	物件No.	所 在 地		現況	面積 (㎡)
	5-1	白井市復字城際1329番2		宅地	294.55
登記簿 記載事項	所 在	白井市復字城際			
	地 番	1329番2			
	地 目	宅地			
	地 積(㎡)	294.55			
接面道路の 幅員及び構造	北側：市道25-010号線（未舗装：幅員約3.6m～4.1m）に約30m接面 ※現況道路が当該地に若干入り込んでいる。 問合せ先 白井市都市建設部道路課 047-492-1111				
法令に 基づく 制限	都市計画法	区域区分	市街化調整区域	用途地域	無指定
	建築基準法	建ぺい率	60%	容積率	200%
		当該地の北西側の一部（13.83㎡）について、建築基準法第42条第2項に規定する道路に指定されている。 問合せ先 白井市都市建設部建築宅地課 047-492-1111			
その他	当該地の地目は宅地となっているが、市街化調整区域内であることから、原則建物は建設できない。				
所有権を制限 する権利設定	無				
私道の負担等 に関する事項	私道負担の有無	無	負担の内容	—	
	道路後退の有無	無	負担の内容	—	
供 給 施 設	供給施設		施設整備状況及び問合せ先		
	電 気	無	—		
	上水道	無	—		
	下水道	無	—		
	都市ガス	無	—		
交 通 機 関	北総線「白井駅」から約2.0km				
公 共 施 設 等	白井市役所：約1.3km				
その他の事項	現況及び地勢 ①形 状：不整形地。 ②地 勢：概ね平坦である。 ③南西端の隣接地境界付近に直径約80cmの切り株が残置されている。 なお、撤去する場合は譲受人の責任と負担で実施してください。 土壌汚染の可能性：土壌汚染の可能性は認められない。 埋蔵文化財の有無：周知の埋蔵文化財包蔵地「復山谷遺跡」に含まれる。 隣接土地の状況：北側：市道25-010号線（未舗装：幅員約3.6m～4.1m） 東側及び西側：個人住宅 貸付中の物件：東京電力パワーグリッド(株)の本柱2本、支柱1本、支線2本、 東日本電信電話(株)の本柱1本がある。 問合せ先 東電用地(株)千葉支社 043-370-5109 (株)NTT 東日本-南関東千葉事業部 043-351-7263				

(注) この調書と現地が符合しなかった場合でも、入札後は異議を述べることはできませんので、必ず現地調査や関係機関への問合せ等により確認してください。

# 位置図

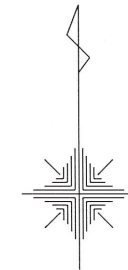


物件No.5-1  
白井市復字城際1329番2

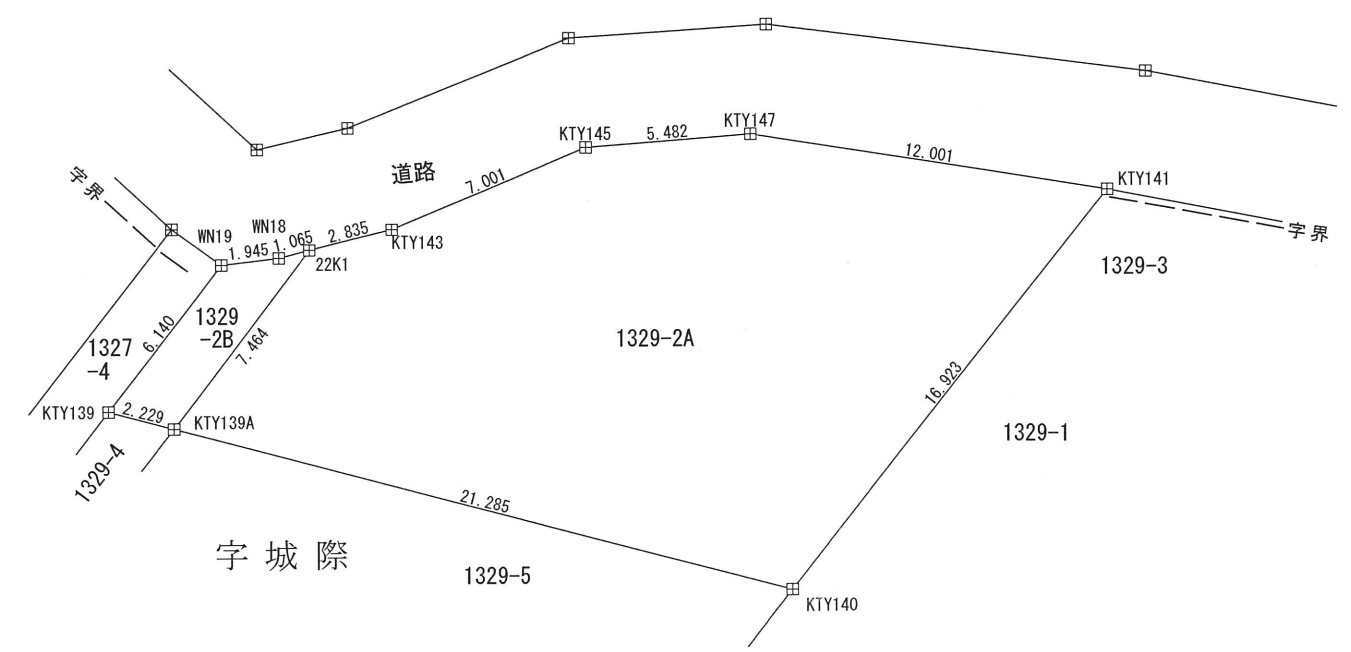


©PASCO / ©GeoTechnologies, Inc.

©PASCO / ©GeoTechnologies, Inc.



復  
字山谷



座 標 求 積 表

地 番		1329-2A			
測 点	Xn	Yn	(Xn+1 - Xn-1)Yn	距 離	境 界 標 種 類
KTY139A	-23079.143	20932.373	-236535.814900	21.285	コンクリート杭
KTY140	-23084.536	20952.964	165025.544464	16.923	コンクリート杭
KTY141	-23071.267	20963.468	316758.001480	12.001	コンクリート杭
KTY147	-23069.426	20951.609	29897.946043	5.482	コンクリート杭
KTY145	-23069.840	20946.142	-65603.316744	7.001	コンクリート杭
KTY143	-23072.558	20939.690	-71111.187240	2.835	コンクリート杭
22K1	-23073.236	20936.937	-137869.730145	7.464	コンクリート杭
	倍 面 積		561.442958		
	面 積		280.7214790		
	地 積		280.72	m <sup>2</sup>	

地 番		1329-2B (建築基準法第42条第2項道路)			
測 点	Xn	Yn	(Xn+1 - Xn-1)Yn	距 離	境 界 標 種 類
KTY139	-23078.578	20930.216	-113525.491584	2.229	コンクリート杭
KTY139A	-23079.143	20932.373	111820.736566	7.464	コンクリート杭
22K1	-23073.236	20936.937	118335.567924	1.065	コンクリート杭
WN18	-23073.491	20935.902	-10112.040666	1.945	コンクリート杭
WN19	-23073.719	20933.970	-106491.105390	6.140	コンクリート杭
	倍 面 積		27.666850		
	面 積		13.8334250		
	地 積		13.83	m <sup>2</sup>	

合 計 294.5549040

測地系	世界測地系(測地成果2011)
座標系	IX系

境界点	境界標の種類
☒	石 杭
田	コンクリート杭
◇	金 属 標
☒	貼付型金属標
⊕	プラスチック杭
⊗	錐
①	刻 み 印
○	計 算 点
⊕	基 準 点

図 名	用地実測図
所 在	白井市復字城際1329-2
縮 尺	1:250
作成年月日	令和 4年 11月 1日
作成者	千葉県印西市木下1386番地 公益社団法人千葉県公共嘱託登記土地家屋調査士協会 社員 土地家屋調査士 篠田 清
	TEL 0476(42)2251