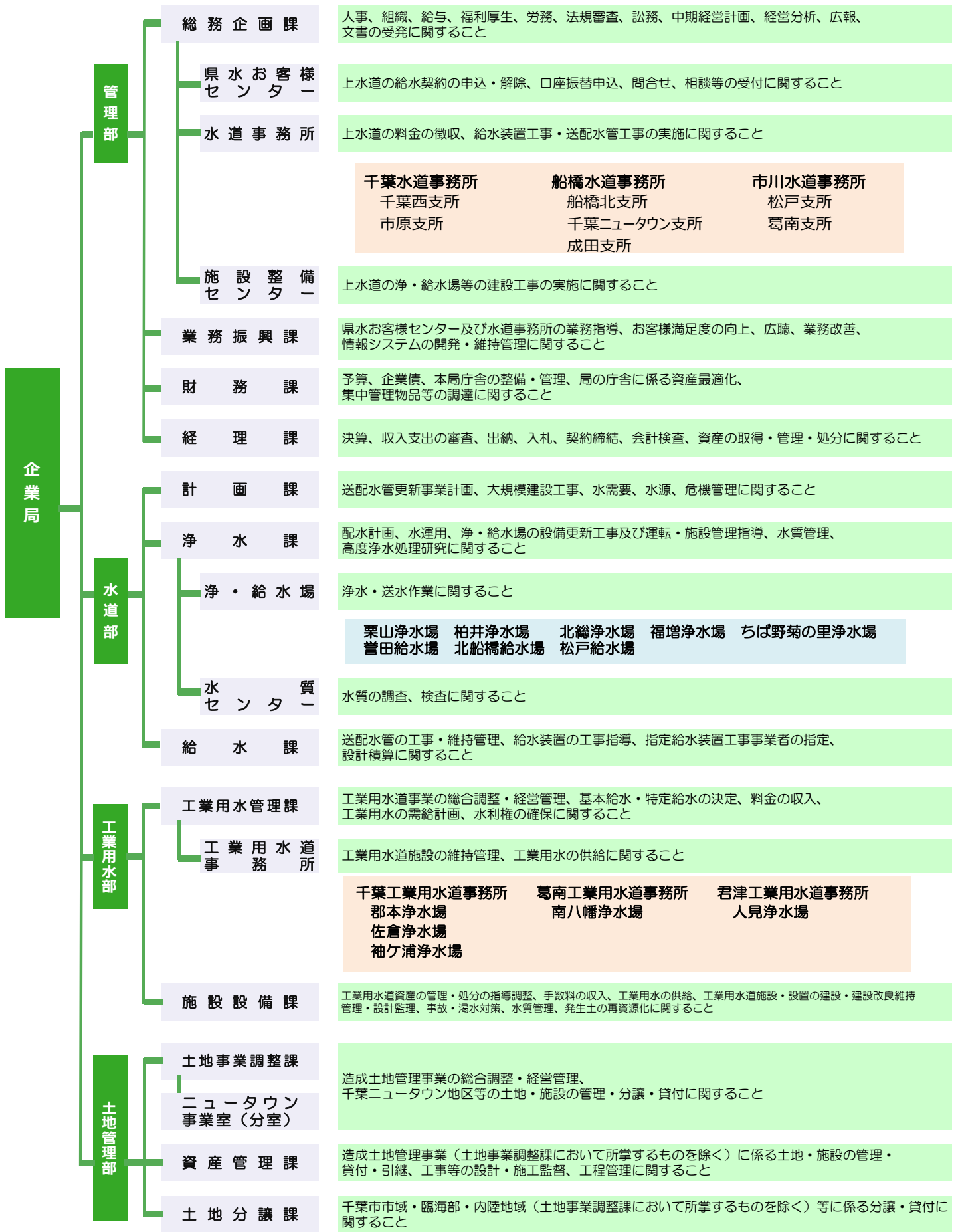


千葉県企業局の組織と主な仕事



管理部

- 総務企画課
- 県水お客様センター
- 水道事務所
- 施設整備センター

人事、組織、給与、福利厚生、労務、法規審査、訟務、中期経営計画、経営分析、広報、文書の受発に関すること

上水道の給水契約の申込・解除、口座振替申込、問合せ、相談等の受付に関すること

上水道の料金の徴収、給水装置工事・送配水管工事の実施に関すること

千葉水道事務所 千葉西支所 市原支所	船橋水道事務所 船橋北支所 千葉ニュータウン支所 成田支所	市川水道事務所 松戸支所 葛南支所
---------------------------------	---	--------------------------------

上水道の浄・給水場等の建設工事の実施に関すること

水道部

- 業務振興課
- 財務課
- 経理課
- 計画課
- 浄水課
- 浄・給水場
- 水質センター
- 給水課

県水お客様センター及び水道事務所の業務指導、お客様満足度の向上、広聴、業務改善、情報システムの開発・維持管理に関すること

予算、企業債、本局庁舎の整備・管理、局の庁舎に係る資産最適化、集中管理物品等の調達に関すること

決算、収入支出の審査、出納、入札、契約締結、会計検査、資産の取得・管理・処分に関すること

送配水管更新事業計画、大規模建設工事、水需要、水源、危機管理に関すること

配水計画、水運用、浄・給水場の設備更新工事及び運転・施設管理指導、水質管理、高度浄水処理研究に関すること

浄水・送水作業に関すること

栗山浄水場	柏井浄水場	北総浄水場	福増浄水場	ちば野菊の里浄水場
菅田給水場	北船橋給水場	松戸給水場		

水質の調査、検査に関すること

送配水管の工事・維持管理、給水装置の工事指導、指定給水装置工事業業者の指定、設計積算に関すること

工業用水部

- 工業用水管理課
- 工業用水道工事
- 施設設備課

工業用水道事業の総合調整・経営管理、基本給水・特定給水の決定、料金の収入、工業用水の需給計画、水利権の確保に関すること

工業用水道施設の維持管理、工業用水の供給に関すること

千葉工業用水道事務所 郡本浄水場 佐倉浄水場 袖ヶ浦浄水場	葛南工業用水道事務所 南八幡浄水場	君津工業用水道事務所 人見浄水場
---	-----------------------------	----------------------------

工業用水道資産の管理・処分の指導調整、手数料の収入、工業用水の供給、工業用水道施設・設置の建設・建設改良維持管理・設計監理、事故・漏水対策、水質管理、発生土の再資源化に関すること

土地管理部

- 土地事業調整課
- ニュータウン事業室(分室)
- 資産管理課
- 土地分譲課

造成土地管理事業の総合調整・経営管理、千葉ニュータウン地区等の土地・施設の管理・分譲・貸付に関すること

造成土地管理事業（土地事業調整課において所掌するものを除く）に係る土地・施設の管理・貸付・引継、工事等の設計・施工監督、工程管理に関すること

千葉市市域・臨海部・内陸地域（土地事業調整課において所掌するものを除く）等に係る分譲・貸付に関すること