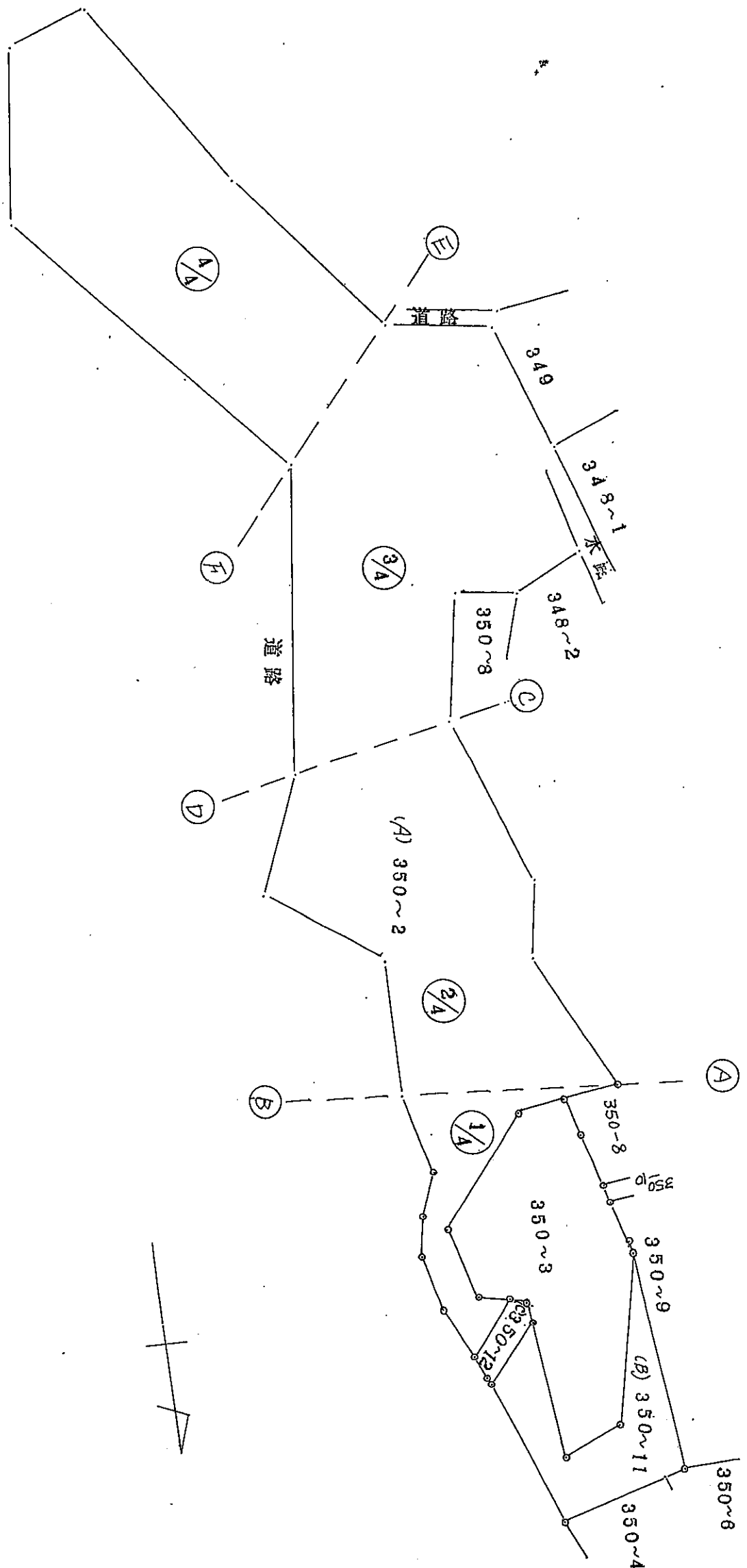




地番	350~1 350~12	土地積測量	<input checked="" type="checkbox"/>
土地の所在	勝浦市浜花多中沼田塚		



製作者
 千葉県企業庁 夷隅建設事務所
 主任主事 山口 一 衛
 (昭和67年3月5日作製)

申請人
 千葉県企業庁
 夷隅建設事務所長 浦島 輝 夫

縮尺
 1/500



地 番 350-11-12
 地 積 測 量 図
 土地の所在 勝浦市法花字中沼田畑

4-1

(B) 350-11

番号	底辺	高さ	倍面積	面積 ^{m²}
1	21.20	5.20	110.2400	
2	12.50	6.50	81.2500	
3	10.60	3.00	31.8000	
4	15.00	2.80	42.0000	
5	13.60	5.20	70.7200	
計			336.0100	168.0050

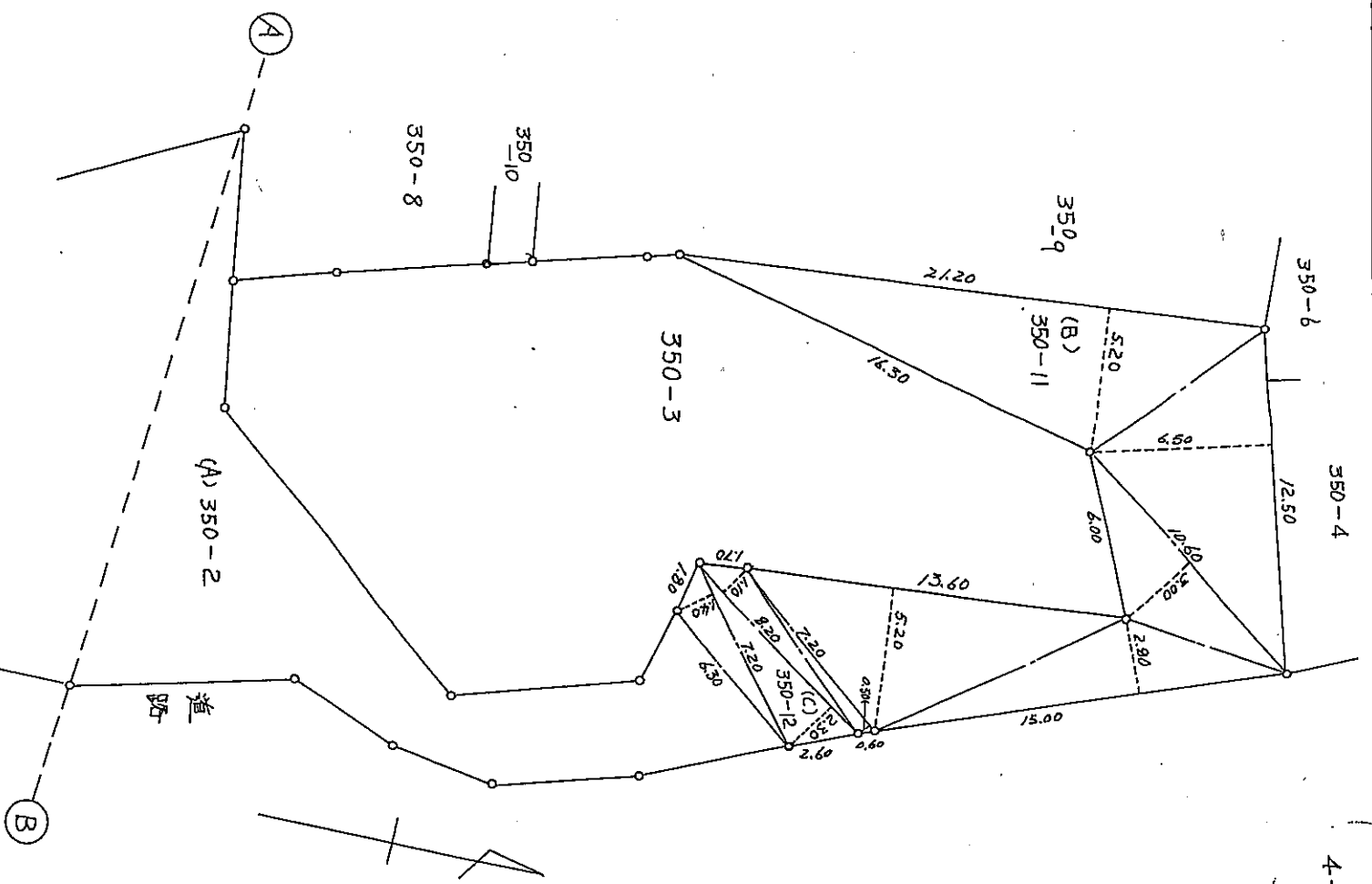
(C) 350-12

番号	底辺	高さ	倍面積	面積 ^{m²}
1	7.20	0.50	3.6000	
2	8.20	1.10	9.0200	
3	8.20	2.30	18.8600	
4	7.20	1.40	10.0800	
計			41.5600	20.7800

差引を計算

350-2 - (B + C) = A

3127.2727 - (168.0050 + 20.7800) = 2938.4877 ^{m²}



作製者 千葉県企業庁 夷隅建設事務所
 主任主筆 山口一博 (昭和61年3月5日作製)

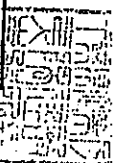
申請人 千葉県企業庁 夷隅建設事務所長 浦島輝夫

縮尺 1/250

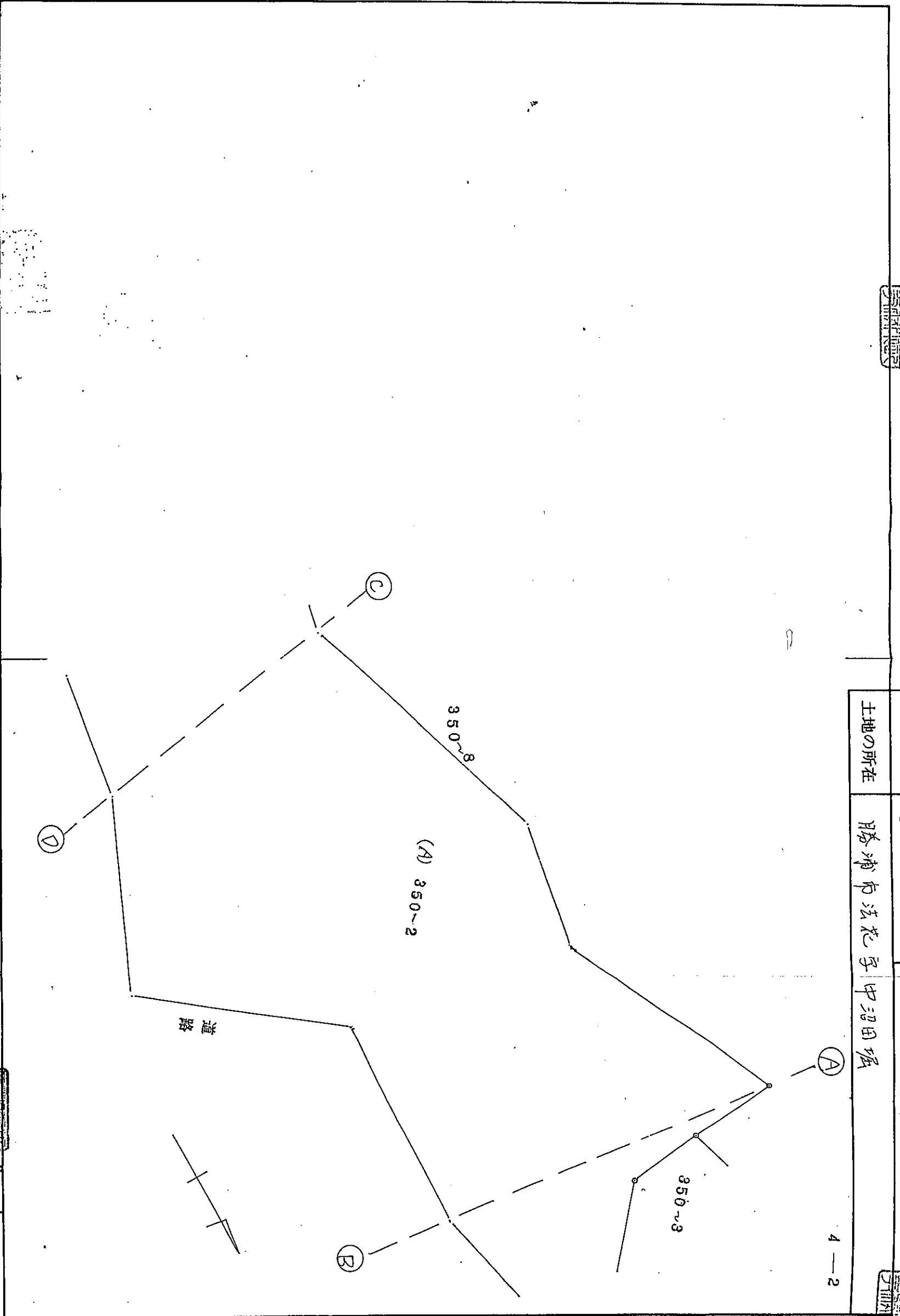


地番	350~11 350~12
土地の所在	勝浦市法花字中沼田塚

地積測量図



4-2



製作者	千葉県企業庁 夷隅建設事務所 主任 山口 一
	(昭和47年3月5日作製)

申請人	千葉県企業庁 夷隅建設事務所長 浦島 輝夫
-----	--------------------------

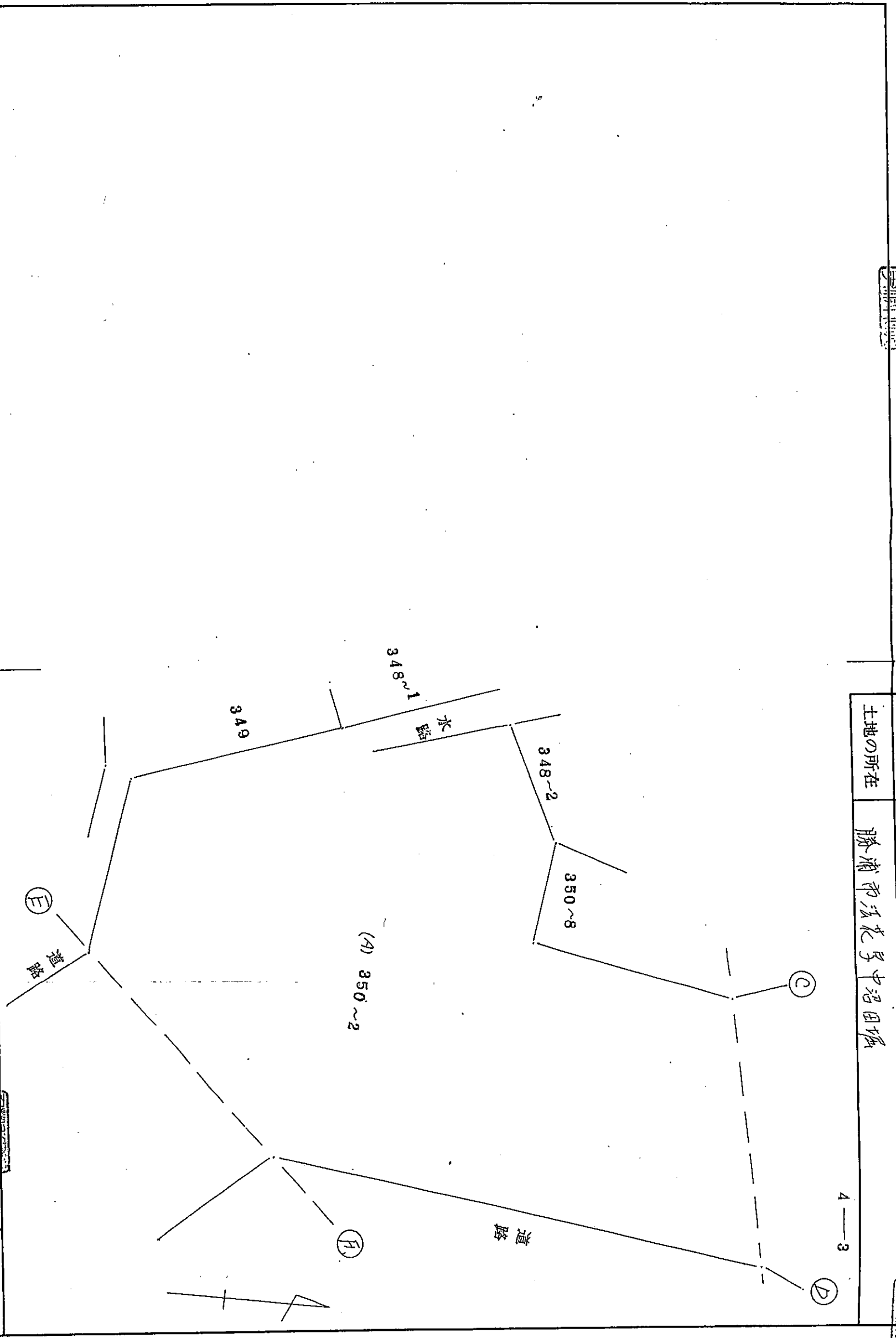


縮尺	1/250
----	-------



地番	350~11 350~12
土地の所在	勝浦市法花字中沼田堀

地積測量図



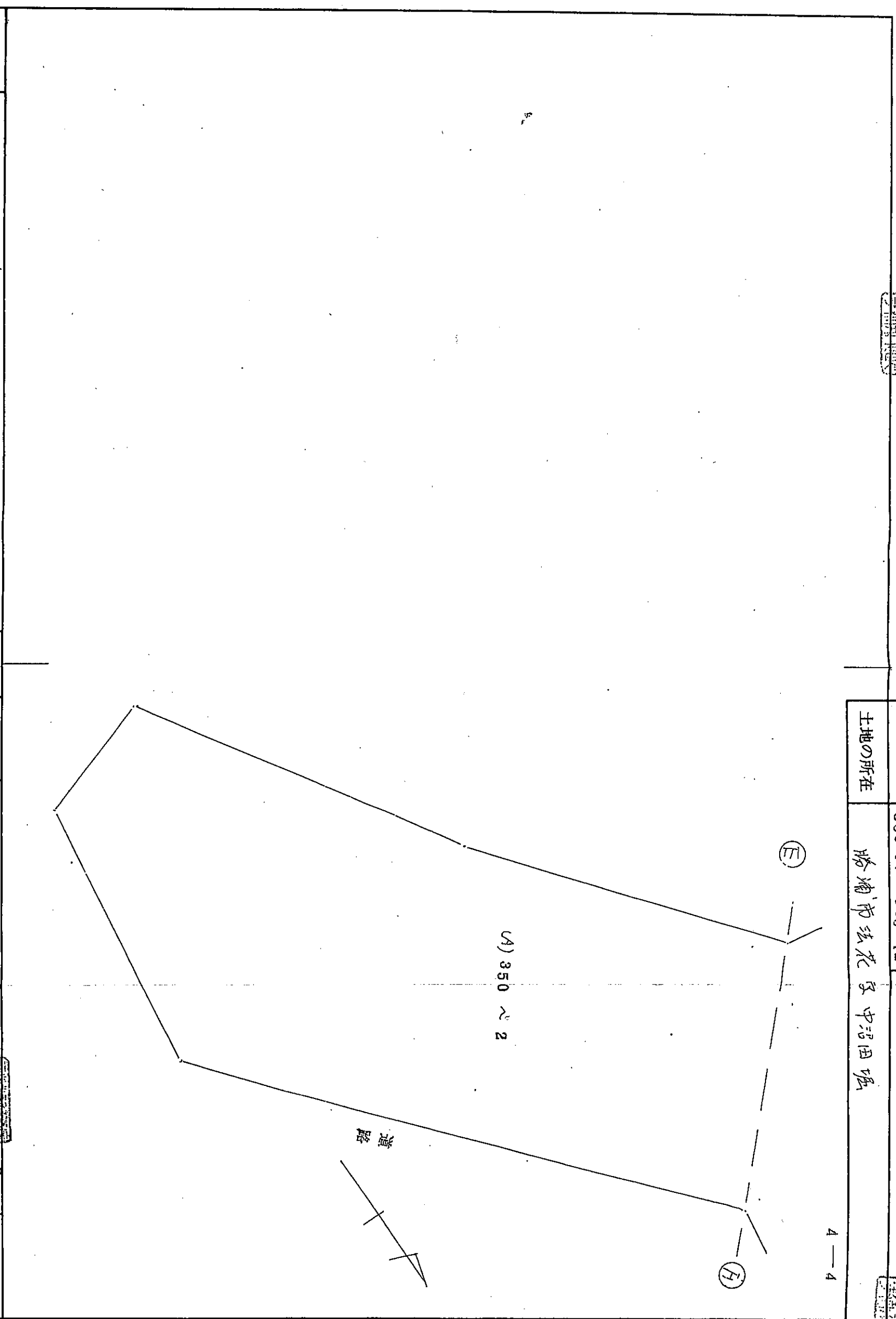
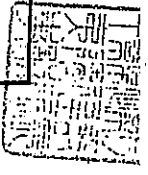
製作者 千葉県企業庁 夷隅建設事務所
 主任主筆 山口 一徳 (Seal)
 (昭和47年3月5日作製)

申請人 千葉県企業庁 夷隅建設事務所長 浦島輝夫 (Seal)

縮尺 1/250



地番	350~11 350~12	地積測量図
土地の所在	栃浦市法花字中沼田畑	



製作者
千葉県企業庁 夷隅建設事務所
主任主幹 山口一徳
(昭和47年3月5日作製)

申請人
千葉県企業庁 夷隅建設事務所長 浦島輝夫

縮尺
1/250



地 番 350-13-14 地 積 測 量 図

土地の所在 勝浦市法花字中沼田堀



計算表

(B) 350-13

番号	底辺	高さ	倍面積	面積
1	8.70	2.20	19.1400	125.3450
2	8.70	1.60	13.9200	
3	8.00	6.30	50.4000	
4	13.30	6.70	89.1100	
5	12.60	3.80	47.8800	
6	12.60	2.40	30.2400	
計			250.6900	

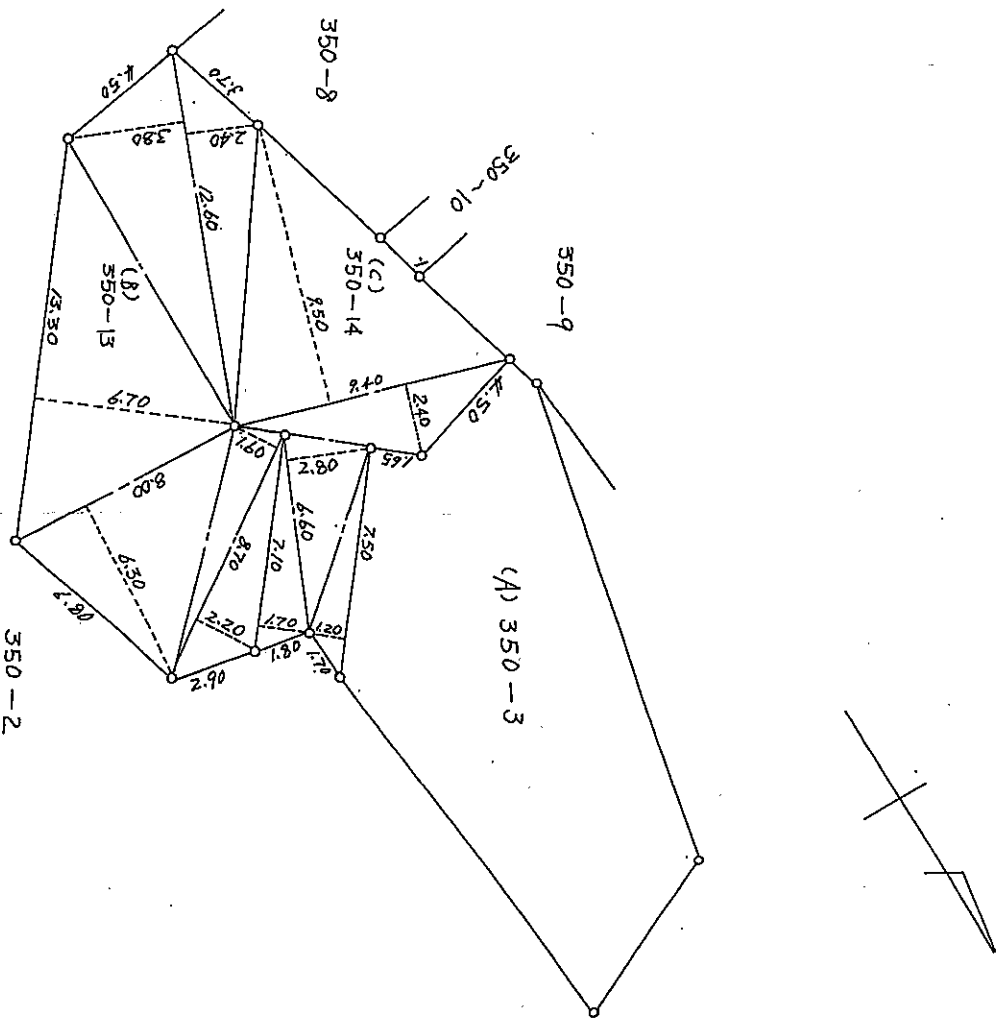
(C) 350-14

番号	底辺	高さ	倍面積	面積
1	9.40	9.50	89.3000	75.7050
2	9.40	2.40	22.5600	
3	7.50	1.20	9.0000	
4	6.60	2.80	18.4800	
5	7.10	1.70	12.0700	
計			151.4100	

差引計算

$350-3 - (B + C) = A$

$333.8842 - (250.6900 + 75.7050) = 7.4892$



製者 千葉県企業庁 夷隅建設事務所
主任主筆 山口 一 権 (A) (昭和61年3月5日作製)

申請人 千葉県企業庁 夷隅建設事務所長 浦島輝夫

縮尺 1/250