

登記年月日：平成21年6月9日

平成21年6月24日

千葉県地方務局より出張所
これは図面に記録されている内容を証明した書面である。



住吉 敏雄

登記官

座標求積表

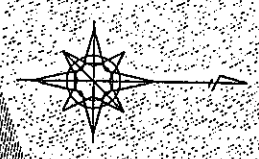
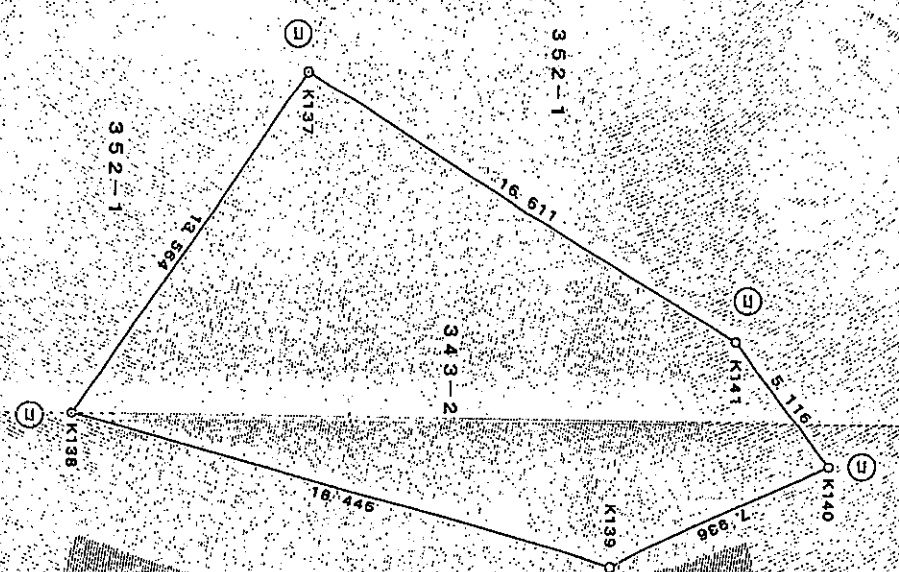
地番	X	Y	X-X	Y (X-X)
343-2				
測点	X	Y	X-X	Y (X-X)
K137	-91408.692	37644.574	-21.870	-823286.833580
K138	-91416.355	37655.767	10.111	380737.460137
K139	-91398.581	37660.689	24.936	939107.190264
K140	-91391.419	37657.279	4.096	154244.214784
K141	-91394.485	37653.183	-17.273	-650383.429959
			倍面積	418.601846
			地面積	209.300923
			地積	209.30 m ²

基準点	X	Y
1. 3. 37701-1橋	-91411.681	37542.667
1. 6. 37701-1橋	-91364.730	37506.587

世界測地系

地番 343番2
土地の所在 勝浦市法花字中沼田郷

地積測量図



③ コンクリート杭

作成者 土地家屋調査士 美濃郡大多喜町船子30番地 測量士 根本 年
(平成21年7月26日作成)

申請人 千葉県企業庁長山本 修
縮尺 1/250
千葉県土地家屋調査士会(用紙)

平成21年6月9日 登記

登記年月日：平成21年6月9日

平成21年6月24日

千葉地方務局 印子分事務所

これは図面に記録されている内容を証明した書面である。

登記官

往呂敏雄



座標求積表

地番	X	Y	X-X	Y(X-X)
K124	-91426.852	37583.920	-14.997	-563646.048240
K125	-91424.433	37578.131	7.952	298821.297772
K126	-91418.900	37573.459	10.651	400194.911809
K127	-91413.782	37557.339	-1.832	-68805.045048
K111	-91420.732	37552.611	-24.105	-905205.688155
K113	-91437.887	37567.218	-23.484	-882228.547512
K114	-91444.216	37566.598	-6.974	-261989.454452
K115	-91444.861	37567.522	15.642	587631.179124
K122	-91428.574	37586.757	17.903	672915.710571
K123	-91426.958	37585.450	18.036	677891.176200
K130	-91410.538	37597.890	16.009	601904.621010
K131	-91410.949	37598.737	7.508	282291.317396
K132	-91403.030	37604.379	23.476	882800.401404
K133	-91387.473	37607.369	21.597	812206.348293
K134	-91381.433	37608.126	8.952	336667.943952
K135	-91378.521	37606.861	-4.407	-165733.436427
K136	-91385.840	37602.069	-29.908	-1124602.679652
K128	-91408.429	37594.390	-23.596	-887077.226440
K129	-91409.456	37596.121	-18.423	-692633.337183
			倍面積	1403.444362
			面積	701.722181
			地積	701.72 m ²

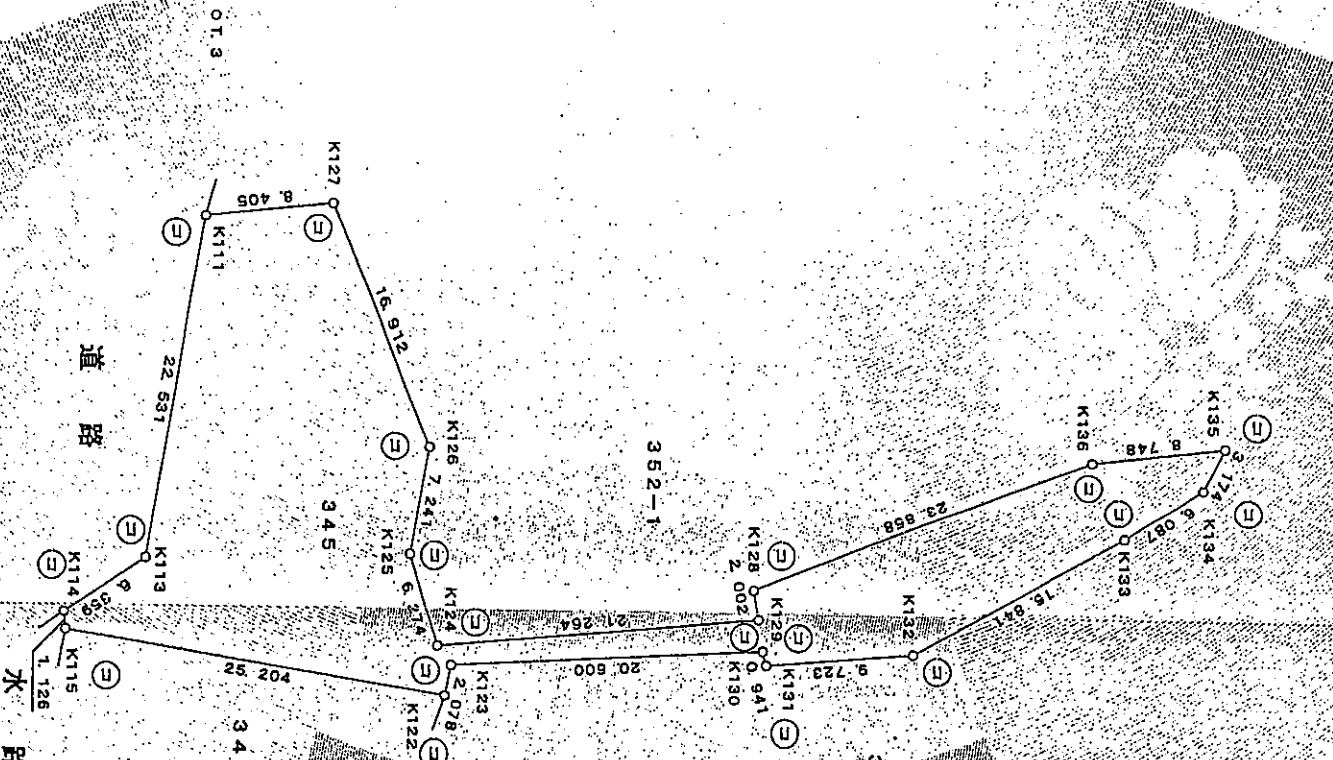
基準点	X	Y
T3 コソク1杭	-91411.681	37542.667
T5 コソク1杭	-91384.739	37506.597

世界測地系

OT.5

地番 345番
 土地の所在 勝浦市法花字中沼田畑

地積測量図



作成者

土地家屋調査士
 夷隅郡大多喜町船子30番地
 測量士 根本年生

(平成21年1月26日作成)

申請人

千葉県企業庁長山本

縮尺

1/500

(千葉県土地家屋調査士会用紙)