

家畜衛生だより

令和6年度第12号(鶏) 令和6年9月発行

東部・北部家畜防疫獣医師会
(公社)千葉県畜産協会
千葉県東部家畜保健衛生所
電話 0475(52)4101
FAX 0475(52)3335
<http://www.pref.chiba.lg.jp/kh-toubu/index.html>

一斉点検の要チェックポイント

①衛生管理区域に病原体を持ち込まない!

- 手指の洗浄・消毒をしていますか? 車両の消毒をしていますか?
- 専用の衣服や靴の確実な着用ができていますか?



× 境界に更衣や消毒の設備がない



○ 車両の消毒、専用の衣服や靴の着用



タイヤの溝やタイヤハウスもしっかりと!

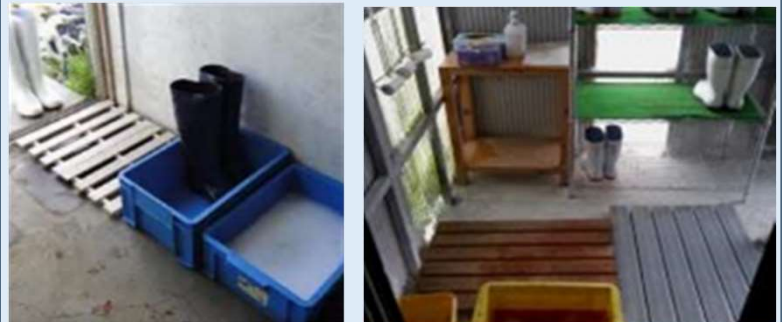
②家きん舎に病原体を持ち込まない!

- 手指の洗浄・消毒をしていますか?
- 専用の靴の確実な着用ができていますか?

× 専用の長靴が用意されておらず、
出入り時の動線も不明瞭



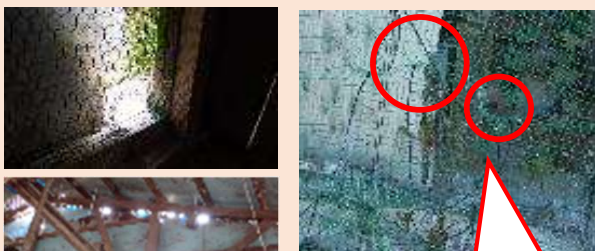
○ 専用の長靴の着用、すのこ等を用いた靴の
履き替え時の動線の交差防止



③野生動物を近づけない! 侵入させない!

- 防鳥ネット等は家きん舎のみでなく、堆肥舎等にも設置していますか?
- 破損箇所や開口部の隙間は速やかに補修していますか?
- ネズミや害虫の駆除は定期的に行っていますか?

× 壁や金網に破損があり、
補修されていない



補修はしっかりと!

屋根裏内部やモニター開口部
も破損がないか要確認!

○ 集卵ベルトの開口部や堆肥
舎も隙間がないように対策
している



野鳥が多い地域
は特に注意!



鶏舎全体を防鳥ネットで覆った事例