



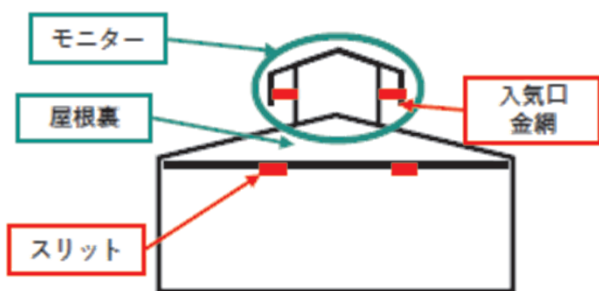
## 高病原性鳥インフルエンザの疑似患畜確認(国内59,60例目)

例目	所在地	飼養状況	通報等	疑似患畜確定日
59	新潟県上越市	約10.5万羽(採卵鶏)	死亡羽数増加	1/13
60	大分県佐伯市	約1.3万羽(肉用鶏)	死亡羽数増加	1/17
	大分県佐伯市	疫学関連農場 (2農場、合計4.3万羽)		

### 引き続き、飼養衛生管理の確認と徹底をお願いします！

- 衛生管理区域に立ち入る者の手指消毒
- 衛生管理区域専用の衣服及び靴の設置・使用
- 衛生管理区域に立ち入る車両の消毒
- 家きん舎に立ち入る者の手指消毒
- 家きん舎ごとの専用の靴の設置・使用
- 野生動物の侵入防止のためのネット等の設置、点検及び修繕
- ねずみ及び害虫の駆除

ウインドレス鶏舎では、屋根上の入気口、特にモニター部分の金網、防鳥ネット等も点検し、必要に応じて補修を行いましょう！



・ 鶏舎構造の一例

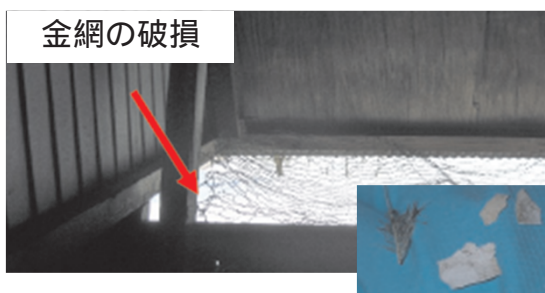
・ 入気口の金網

・ モニター内部

(注：モニターや入気口の形状や位置、屋根裏の有無等は鶏舎によって様々)



金網等の破損箇所から、カラスと思われる野鳥の侵入事例もあります！



野鳥の侵入形跡  
(羽や卵殻)

# 高病原性鳥インフルエンザ（県内2例目：旭市） 発生に係る搬出制限区域が解除されます

新たな発生がなければ、県内2例目の発生に係る搬出制限区域（発生農場から半径3～10km）は令和5年1月20日0時をもって解除されます。

## 【消毒ポイント変更のお知らせ】

新たな発生がなければ、ひかた市民センターについては、令和5年1月20日0時をもって終了します。

残りのについては運営を継続しますので、移動制限区域（下図の赤円）を通行する畜産関係者の皆様は、消毒ポイントを必ず通過してください。



## 消毒ポイント（移動制限解除まで運営予定）

消毒ポイント	住所地	開設日時・運営時間
ひかた市民センター	旭市南堀之内10	令和5年1月20日0時をもって終了予定
海上庁舎	旭市高生1	【24時間運営】
匠瑛市生涯学習センター 駐車場	匠瑛市今泉6489-1	【24時間運営】

消毒ポイント ひかた市民センターは令和5年1月20日0時終了予定

東部家畜保健衛生所 Tel.0475-52-4101  
夜間・休日は転送されますので、必ず5回以上コールしてください