

家畜衛生だより



令和元年10月第29号(豚)
東部・北部家畜防疫獣医師会
(公社)千葉県畜産協会
東部家畜保健衛生所
TEL: 0475(52)4101
FAX: 0475(52)3335
<http://www.pref.chiba.lg.jp/kh-toubu/index.html>

PED発生情報(5~9例目)

	確定 診断日	発生農場	症状
5例目	10月2日	県北東部の1農場 (約1,400頭飼養の肥育農場)	肥育豚50頭で黄色水様性下痢
6例目	10月8日	県北東部の1農場 (約1,400頭飼養の一貫農場)	哺乳豚140頭で水様性下痢
7例目	10月16日	県北東部の1農場 (約780頭飼養の一貫農場)	哺乳豚100頭で黄色水様性下痢、 5頭死亡
8例目	10月18日	県北東部の1農場 (約3,290頭飼養の一貫農場)	肥育豚50頭で泥状下痢
9例目	10月22日	県北部の1農場 (約2,400頭飼養の肥育農場)	肥育豚200頭で黄色水様性下痢

第8回JASV口蹄疫終息記念セミナーのご案内

口蹄疫や豚コレラ等の伝染病の発生や防疫対策についてのセミナーが、茨城県水戸市で下記のとおり開催されます。

参加を希望される方は別添申込書より、2019年10月25日までにお申し込みください。

期限が近く、大変申し訳ありません。

記

開催日時: 2019年11月1日(金) 13:00~17:00

開催場所: ホテルレイクビュー水戸(茨城県水戸市宮町1-6-1)

参加費: 無料(懇親会費6,000円)

お問合せ先

(一社)日本養豚開業獣医師協会(JASV)事務局

TEL 029-875-9090

FAX 029-307-8063

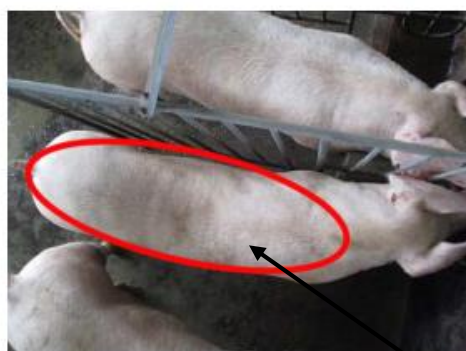
豚の塗装についての注意点

令和元年10月15日から、豚コレラワクチン接種豚等をと畜場や他農場へ輸送する際に、標識の塗装が義務付けられました。

千葉県では今のところ豚コレラワクチンの接種予定はありませんが、豚コレラワクチンを接種していない豚に対し、類似した標識が塗装されると混乱を招く可能性があるため、飼養管理や出荷に際し、紛らわしい塗装を行わないよう注意しましょう。

豚コレラワクチン接種豚の標識は以下のとおりです↓

○標識を付す場所(赤枠内) ○標識の例



蛍光ピンクや蛍光赤のスプレー等で、豚の背部の赤丸内に「V」の字形に塗装（「V」の字の上部を豚の頭側にする）

千葉県では今のところワクチンを打たないので、混乱防止のため、上図のような標識を豚に塗装しないこと！！

豚の様子がおかしいな?と思ったら…

東部家畜保健衛生所

Tel.0475-52-4101

※夜間・休日は転送されますので、必ず5回以上コールしてください