



家畜衛生だより

令和2年12月第28号（鶏）
東部・北部家畜防疫獣医師会
（公社）千葉県畜産協会
東部家畜保健衛生所
TEL：0475（52）4101
FAX：0475（52）3335
<http://www.pref.chiba.lg.jp/kh-toubu/index.html>

宮崎県で高病原性鳥インフルエンザ 疑似患畜確認！（国内15例目）

【概要】

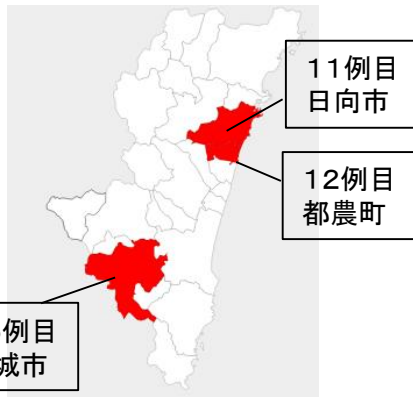
所在地：宮崎県 都城市

飼養状況：肉用鶏（約3.6万羽）

経緯：12月2日、死亡鶏増加の通報、農場へ立入。

簡易検査で陽性。

3日、遺伝子検査でH5亜型を確認。



★飼養衛生管理の確認と徹底を！

香川県1～8例目の疫学調査結果の指摘事項から、自農場の管理を今一度見直し、早急に改善してください。

- × 鶏舎ごとの長靴交換、手指消毒の不実施
- × 長靴履き替えの際の動線交差
- × 車両消毒の不徹底
- × 鶏舎の隙間（壁、天井、集卵ベルト、除糞ベルト等）
- × 防鳥ネット、金網、ロールカーテン等の破損
- × 鶏舎内にネズミ等侵入
- × 鶏糞処理施設に防鳥ネット未設置
- × 消石灰散布が農場入口のみ
- × 換気扇停止時、外側に完全に閉鎖されない箇所あり

香川県の事例では、死亡数の増加、死亡鶏の肉冠の黒赤色化が見られています

疑わしい症状があれば速やかに獣医師や家畜保健衛生所に連絡を！

東部家畜保健衛生所 Tel.0475-52-4101

※夜間・休日は転送されますので、必ず5回以上コールしてください

鳥インフルエンザウイルスを 農場に入れないために徹底！

1 出入車両消毒確認

CHECK!

出荷トラック・飼料運搬車・診療車・
死亡鶏運搬車・動物薬販売車・
プロパンガス業者・工事業者など



消毒槽



車体消毒
(特にタイヤ・荷台)

CHECK! 消石灰散布

3 鶏舎の再点検



防鳥ネットの網目の大きさは2cm以下
又はこれと同等の効果を有するもの

防鳥ネット・鶏舎隙間の補修

CHECK!

特に集卵ベルト・除糞ベルトと壁
のわずかな隙間などから、イタチ、
ネズミなど、ウイルスを持ち込む小
動物が侵入することが確認されてい
ます！！

4 毎日の健康観察、早期発見・早期通報

家きんの特定症状
(1日の死亡率が過去3週間の平均の2倍以上)
を念頭に健康観察を実施。
異状があればすぐに家畜保健衛生所に通報。



鶏冠等の浮腫・チアノーゼ

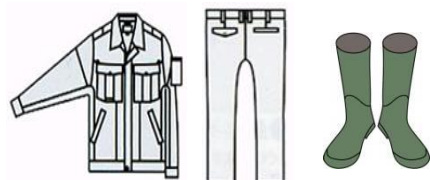


死亡率増加

2 立入者衣服交換・消毒

CHECK!

衛生管理区域
(畜舎等)立入者
ex 獣医師・袋飼料配送者



農場専用の服・長靴の使用
家きん舎専用の長靴の使用
手指・長靴の消毒



踏込み消毒
消毒槽点検

★鶏舎周囲、農場外縁部2m以上の幅
で地面が白く覆われるよう定期的に散布