



家畜衛生だより

令和6年度第33号（鶏） 令和6年12月発行



南部家畜防疫協議会
（公社）千葉県畜産協会
千葉県南部家畜保健衛生所
〒296-0033 鴨川市八色52
電話 04(7092)2304
FAX 04(7092)1434

年末年始等における防疫対策の徹底について

高病原性鳥インフルエンザについては、今シーズンはこれまでで最も早い10月17日から発生が確認され、全国どこで発生してもおかしくない状況が続いています。

また、これから年末年始及び旧正月の時期を迎え、人や物の動きが一層活発になることが見込まれます。さらに、渡り鳥の飛来・滞在シーズンが続くことから、現在発生リスクが高い時期を迎えており、より一層の警戒が必要です。これを踏まえ、改めて病原体侵入防止の徹底、飼養衛生管理の再確認をお願いします。

下記事項に留意し、防疫対策の徹底を！

👉 農場の従業員、研修生にもお知らせしてください！

① 飼養衛生管理の「隙」を埋める対策

- ・農場従業員はもちろん、**農場外関係者も含めた**飼養衛生管理の徹底。
(**例外なき靴・衣服の交換**や手指等消毒の徹底。)
- ・飼養管理に関係のない部外者を衛生管理区域へ立ち入らないよう、境界を明確化するとともに看板等により注意を促す。
- ・鶏舎への野鳥や野生動物侵入防止対策及び再点検。
(**鶏舎の壁・天井の破損や隙間**の有無を定期的に点検、**集卵ベルトや鶏糞排出口の隙間**の侵入防止措置の実施。)
- ・野鳥、野生動物の誘因防止対策。
(テグス張り、農場周辺の住処の除去、ため池の水抜き、刈り込み、死亡家きん・廃棄卵・排せつ物・餌等の適切な処理、管理。)
- ・農場への塵埃侵入防止対策。
(農場周辺の散水・消毒、フィルターや噴霧器の設置等。)
- ・効果的な消毒を実施。
(適切な消毒薬の選択、濃度調整、薬液交換。消毒液は1日1回以上交換。)

② 大規模農場や、過去にHPAIの発生があった農場又は周辺地域における対策の再点検

- ・「**一度発生した地域では再発のリスクが高い**」という認識の徹底。
- ・共同利用施設での交差汚染防止対策。
(車両消毒、衣服・靴の交換、施設の整理整頓・清掃消毒。)
- ・大規模農場は、仮に発生した場合に鶏卵需給や防疫対応上の影響が生じ得る事から鶏舎の構造・周辺環境を踏まえた農場ごとに必要な対策の徹底をお願いします。

③ 毎日の健康観察、異常の早期発見・早期通報を徹底

- ・養鶏密集地域では、周辺農場への発生予防対策にも有効。
- ・特定症状や異常があれば、直ちに当初に連絡してください。

千葉県南部家畜保健衛生所 TEL 04-7092-2304 FAX 04-7092-1434

※急性悪性家畜伝染病（高病原性鳥インフルエンザ等）の早期対応のため、疑わしい症状があれば速やかに連絡してください。

※夜間・休日は転送されますので、必ず5回以上コールしてください。

アニマルウェルフェアに関する調査にご協力ください！

昨年、農林水産省は「アニマルウェルフェアに関する飼養管理指針」を発出しました。この調査は、本指針の取組状況を把握し、今後の国内におけるアニマルウェルフェアの取組の推進のための基礎データとするため実施するものです。



回答所要時間：
約15分

回答期限：
令和7年1月31日（金）
まで

回答は以下のURLまたはQRコードから

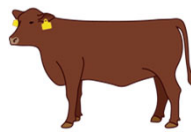
乳用牛



<https://forms.office.com/r/k6YcKe58ag>



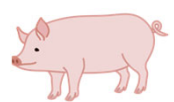
肉用牛



<https://forms.office.com/r/4bBYA7NRGY>



豚



<https://forms.office.com/r/evaCSxi6WB>



採卵鶏



<https://forms.office.com/r/j5HD85AXG4>



肉用鶏



<https://forms.office.com/r/E7addVCn9r>



馬



<https://forms.office.com/r/r8Bb69NKNT>



～注意事項～

- この調査は匿名で実施するため、個人情報特定されるようなことはありません。
- 重複して同じ内容の調査依頼が届く場合がありますが、1回のみ回答してください。
- 結果は、農林水産省のホームページで公表する予定です。
- いただいた回答に対し、農林水産省や団体等が指導等を行うことはありません。

問い合わせ先：農林水産省畜産局畜産振興課アニマルウェルフェア推進班（03-3502-8111(内線4924)）